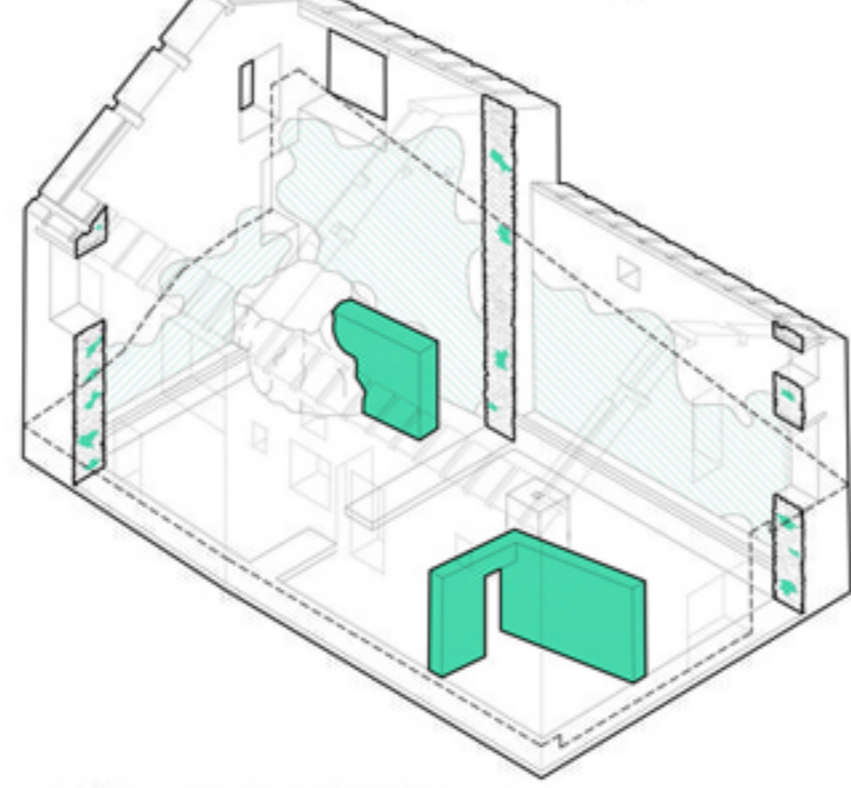
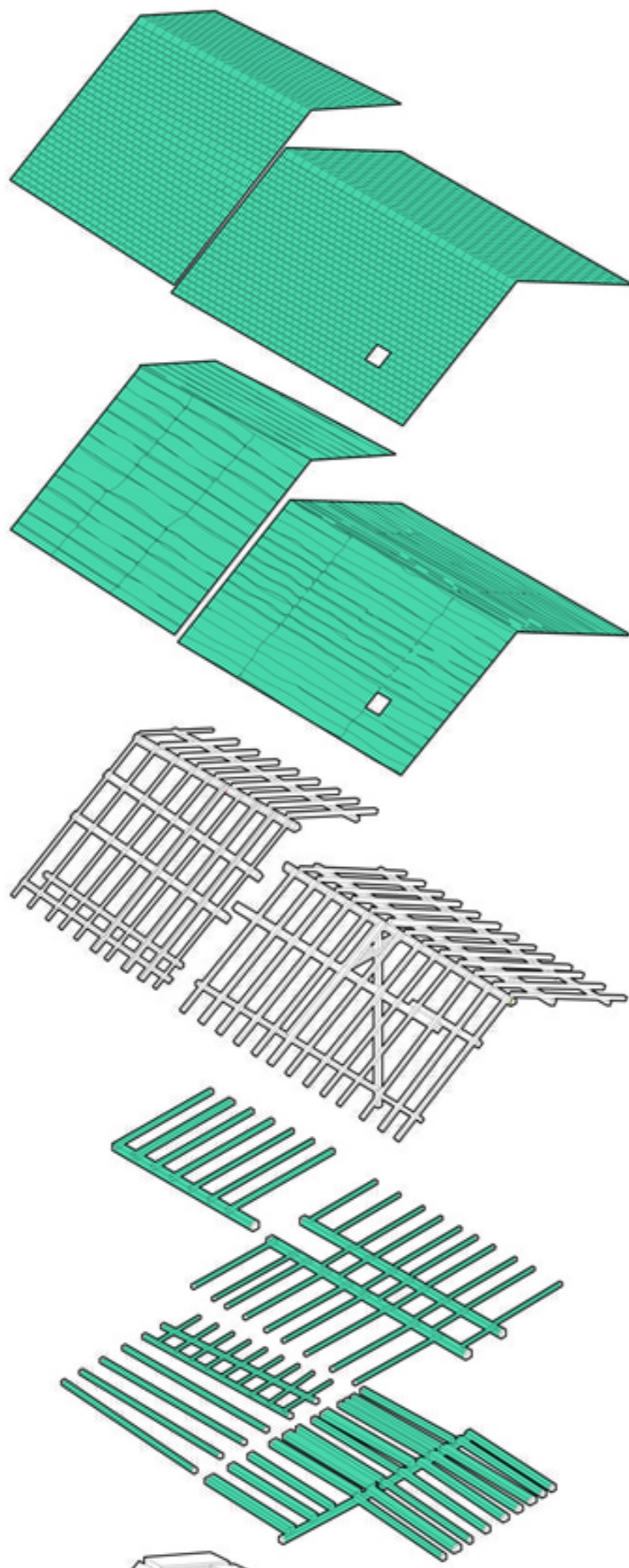


**1. ESTAT ACTUAL**  
CASA DE PAGÈS DE MURS DE PEDRA EN SEC I ESTRUCTURA DE FUSTA.



**2. ANÀLISI CONSTRUCTIU I ENDERROCS**  
LOCALITZACIÓ DE LES DIFERENTS PATOLOGIES QUE PATEIX L'EDIFICI. DESMUNTATGE D'ELS ELEMENTS QUE NO SERAN PARTICIPES DEL NOU PROJECTE.



**TEULADA DE PISSARRA**  
DETERIORADA PER L'ACCIO I LES INCLÈNCIES DEL TEMPS  
**REAPROFITAR**



**TAULELLES DE RECOLZAMENT DE LA PISSARRA**  
HUMITS I PODRITS A LA CARA EXTERNA; ENNEGRITS PELS FUMS DE LA XEMENEA A LA PART INTERNA



**BIGUES I BIGUETES DE FUSTA DE COBERTA**  
EN BON ESTAT GRÀCIES A LA BONA VENTILACIÓ A LA QUE HA ESTAT EXPOSADA. NO HA PATIT L'ATAÇ DE CORCS. TAMPOC ES PERCEBEN EXCESSIVES DEFORMACIONS

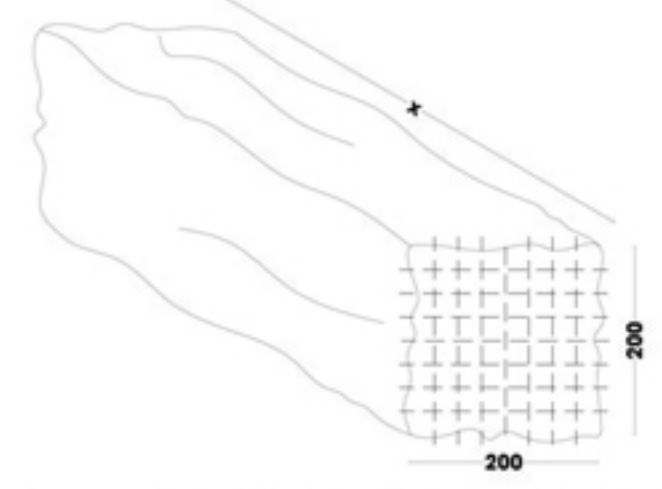


**BIGUES I BIGUETES DE FUSTA DE FORJATS INTERIORS**  
HAN PATIT GREUS DEFORMACIONS. L'ATAÇ DELS CORCS HA DEBUTAT LA SEVA SECCIÓ. TAMBE ES MANIFESTA UNA REDUCCIÓ DE LA SECCIÓ EN EL CAP DE LES BIGUES PRINCIPALS.

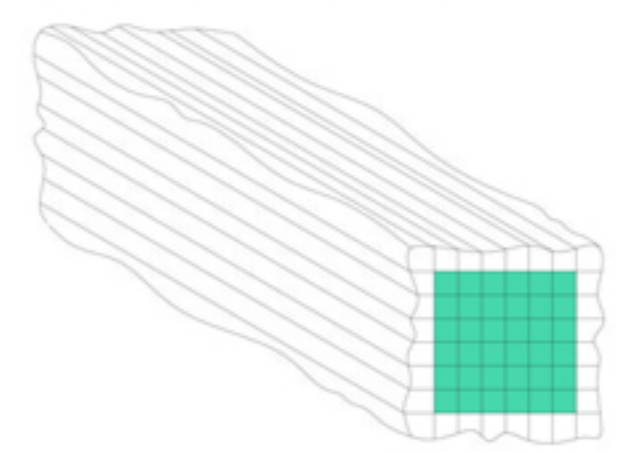


**ENVOLVENT DE MURS DE PEDRA EN SEC**  
ESTRUCTURALMENT ESTABLE. PATEIX HUMITATS A LES ZONES ON TÉ CONTACTE DIRECTE AMB EL TERRENY. PRESENTA IMPERFECCIONS DES DE LA SEVA CONSTRUCCIÓ FORMANT CAVITATS QUE SERVEIXEN DE NIU PER A PETITS ANIMALONS I PROVOCAN UNA DEFICIÈNCIA EN L'ALLAMENT DE L'EDIFICI.

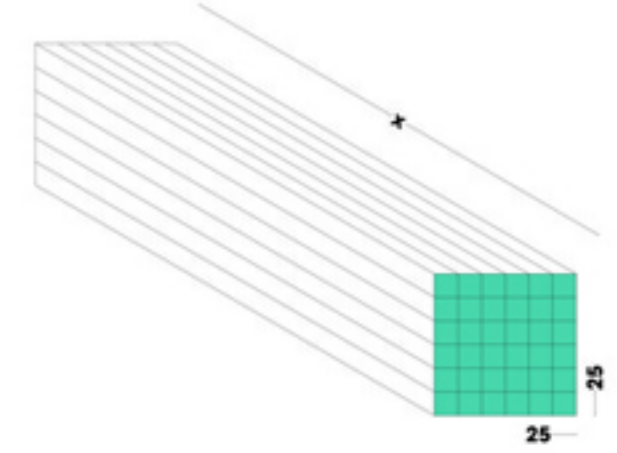
**RECUPERAR + REORDENAR**



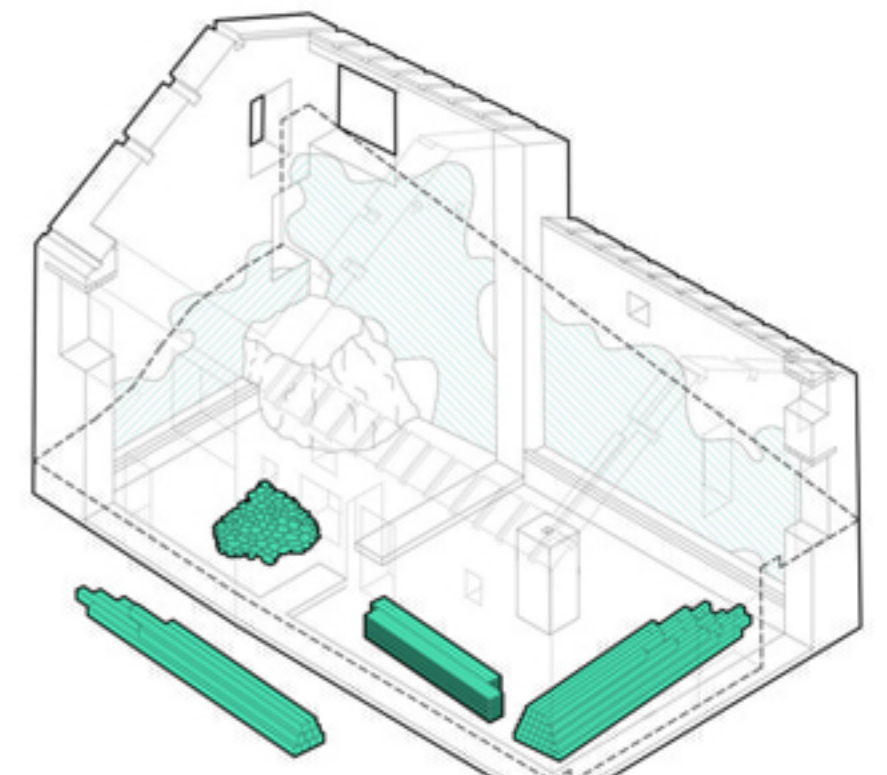
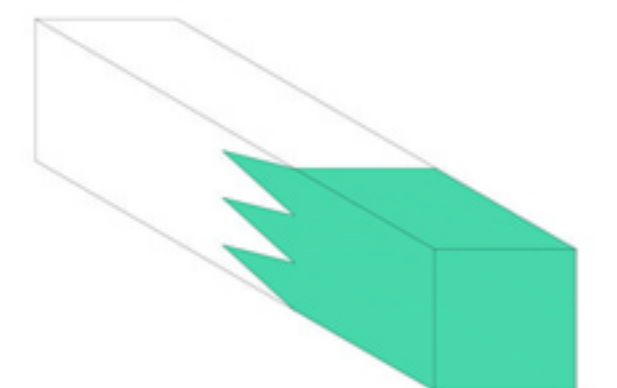
**TRANSFORMACIÓ PER MITJÀ DE TALLS LONGITUDINALS**



**x36 LLISTONS DE FUSTA PER A LA FAÇANA DELS REFUGIS**



**UNIÓ PER EMPALME DENTAT MECANITZAT PER ACONSEGUIR LA LONGITUD DESITJADA**



**3. APROFITAMENT I SANEJAMENT D'ELS ELEMENTS CONSTRUCTIUS**  
ES DESMUNTEN I ENMAGATZENEN ELS ELEMENTS REBUTJATS DE L'EDIFICI ORIGINAL PER A REAPROFITAR-LOS

**FINESTRA EXTERNA QUE ACCENTUA EL FORAT**



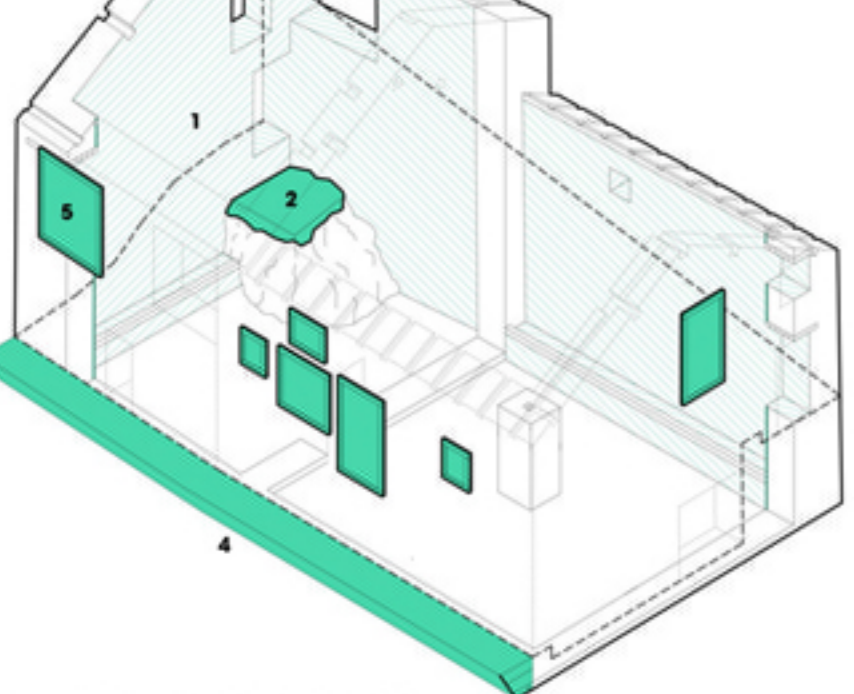
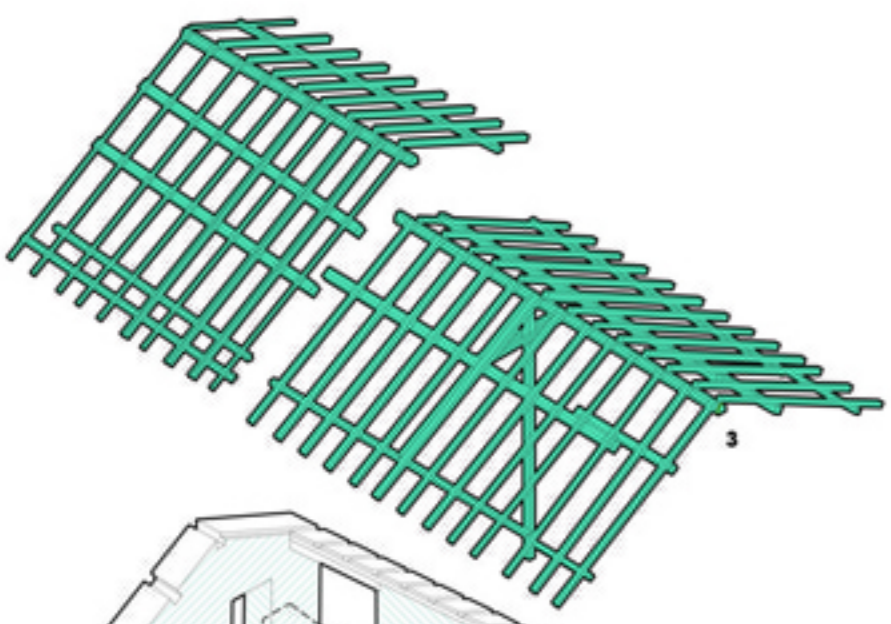
St. Petri Church / Sigurd Lewerentz

**INTERVENIR MANTENINT L'ESSENCIA DE L'EDIFICI**



Das Gelbe Haus / Valerio Olgiati

1. PROJECCIÓ DE MORTER DE CALÇ AMB PERLITA A LA SUPERFÍCIE I FORATS DEL MUR DE PEDRA.
2. NIVELACIÓ DE LA SUPERFÍCIE DE LA ROCA.
3. RASPEJAT I APLICACIÓ D'OLI FUNGICIDA I INSECTICIDA A LES BIGUES I BIGUETES DE FUSTA DE LA COBERTA.
4. IMPERMEABILITZACIÓ EXTERNA PERIMETRAL DELS MURS
5. COL·LOCACIÓ DE LES FINESTRES EXTERNES QUE REMATEN ALGUNS DELS FORATS DE LA FAÇANA.



**4. ACUPUNTURA I SANEJAMENT**  
ES REALITZEN PETITES INTERVENCIÓNS SOBRE L'EDIFICI PER AL·LARGAR LA SEVA VIDA SENSE PERJUDICAR EL SEU ESPECTE FORMAL I ESTÈTIC, RESPECTANT LA SEVA ESSENCIA RURAL.

**PETITS ESPAIS DE CONFORT DINS D'UN VOLUM INHÒSPIT.**



San Jeroni al seu estudi / Antonello da Messina / 1474/1475

**MÒDULS /MOBLE COM ÚNICS ELEMENTS DE L'ESTRUCTURA**



Furniture House / Shigeru Ban

**MÒDULS ESTRUCTURALS DE FUSTA HABITABLES I APILABLES**

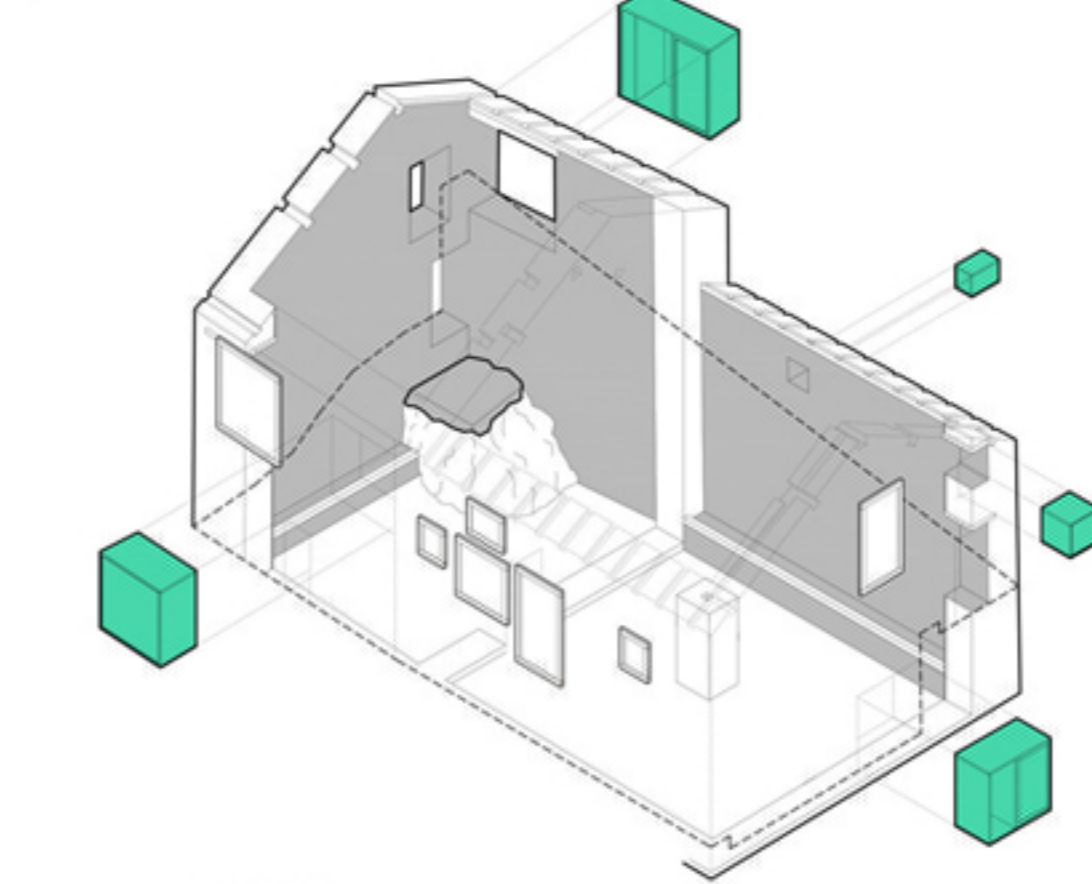
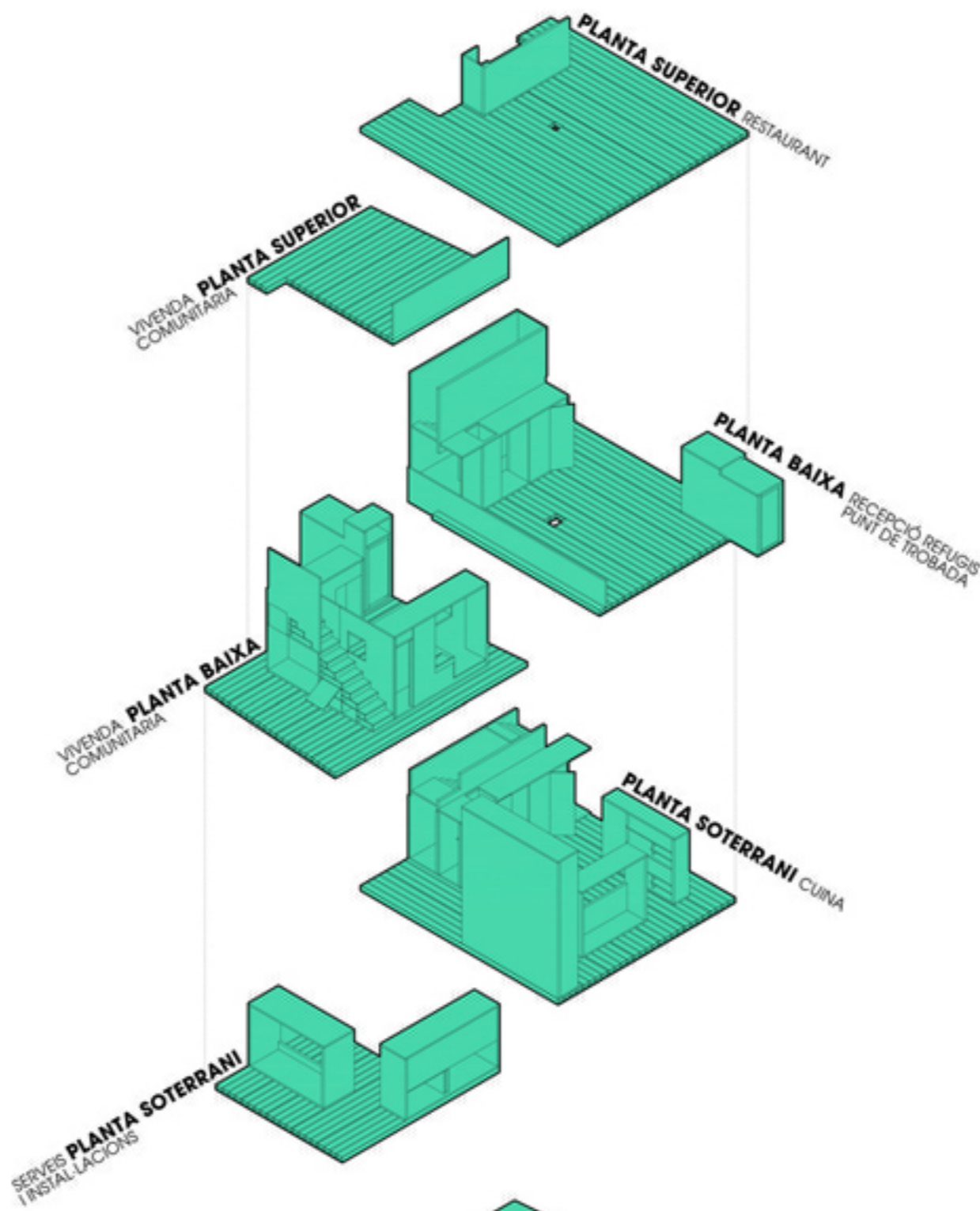


Casa Lúcia / Núria Salvadó / 2003-2005

**MÒDULS ESTRUCTURALS DE FUSTA CONTRALAMINADA "KLH"**



**FORJAT DE PLAQUES ALVEOLARS DE FUSTA "LIGNATUR"**



**5. REHABITAR**  
OCUPAR L'EDIFICI CONTENIDOR JA SANEJAT I REPARAT. INTRODUIR ELS MÒDULS ESTRUCTURALS DE FUSTA JA PREPARATS I AMB LES INSTAL·LACIONS JA INCORPORADES DES DE DALI DE LA COBERTA AMB L'AJUDA D'UNA GRUA.

