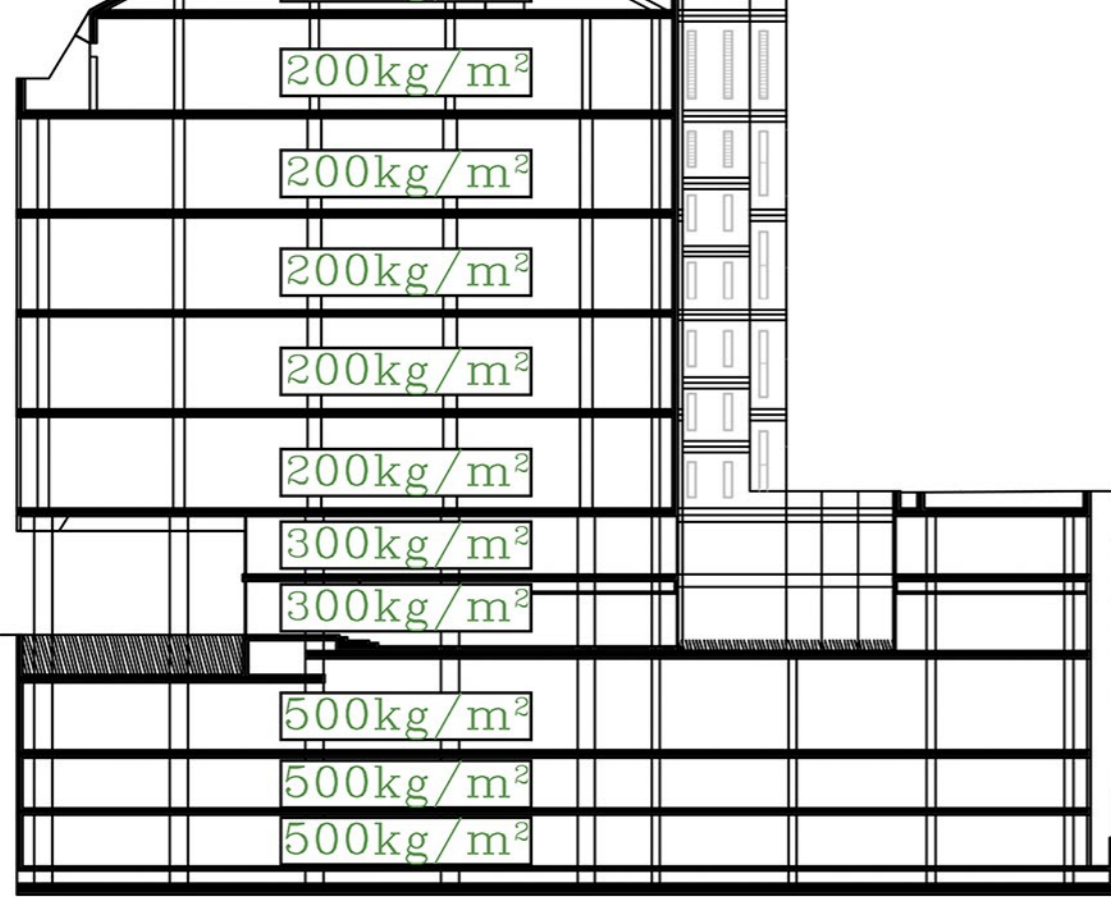


Esquema de cargas tras intervención



Estado de cargas

Acciones permanentes.
 Peso propio:
 Forjado = 5 kN/m²
 Pilares = 24 kN/m³ altura= 4,1m=98,4 kN/m²

Cargas permanentes:
 Pavimento de terrazo = 0,8 kN/m²
 Cubierta de chapa de acero = 1,5 kN/m²
 Cerramientos/divisorias interiores (KLH 5kn/m³. Se considerará una media de 1,2kN/m²) = 1,2 kN/m²

Acciones variables.
 Sobrecarga de uso en las plantas 1-2-3-4-5 = 2 kN/m² (5,5 kN/m² menos) // Sobrecarga de uso en las plantas PB-EP-ático = 3 kN/m²
 // Sobrecarga de uso en aparcamiento = 5 kN/m²
 Sobrecarga de nieve = 0,4 kN/m²

ANÁLISIS DE DESCENSO DE CARGAS DE PILAR N13 (Aproximado, sólo para asegurar que llega menos carga a cimientos, lo cual a primera vista es evidente)

ESTADO ACTUAL

Cubierta: Area: 47,6 m²

Cargas: (Sobrecarga de uso en las plantas= 7,5 kN/m² + Sobrecarga de nieve = 0,4 kN/m² + Cubierta de chapa de acero = 1,5 kN/m² + Pavimento de terrazo = 0,8 kN/m² + Forjado = 5 kN/m²) x 47,6 m² = 511,1 kN + Pilares = 24 kN/m³ (x1 all x 0,5m x 0,5m) = 6 kN Total=729,52 kN

P6 // P 5 // P4 // P3 // P2 // P1: Area: 47,6 m²

Cargas: (Sobrecarga de uso en las plantas= 7,5 kN/m² + Pavimento de terrazo = 0,8 kN/m² + Forjado = 5 kN/m²) x 47,6 m² = 633,1 kN + Pilares = 24 kN/m³ (x4,1 all x 0,5m x 0,5m) = 84,1 kN Total=717,2 kN

P baja // P entresuelo: Area: 47,6 m²

Cargas: (Sobrecarga de uso en las plantas= 5 kN/m² + Pavimento de terrazo = 0,8 kN/m² + Forjado = 5 kN/m²) x 47,6 m² = 511,1 kN + Pilares = 24 kN/m³ (x7,05 all x 0,5m x 0,5m) = 42,3 kN Total=556,4 kN

P -1 // P-2 // P-3: Area: 47,6 m²

Cargas: (Sobrecarga de uso en las plantas= 7,5 kN/m² + Forjado = 5 kN/m²) x 47,6 m² = 595,03 kN + Pilares = 24 kN/m³ (x3 all x 0,5m x 0,5m) = 18 kN Total=613,03 kN

TOTAL= 7.513,6 kN

INTERVENCIÓN

Cubierta: Area: 47,6 m²

Cargas: (Sobrecarga de uso en las plantas= 3 kN/m² + Sobrecarga de nieve = 0,4 kN/m² + Cubierta de chapa de acero = 1,5 kN/m² + Pavimento de terrazo = 0,8 kN/m² + Forjado = 5 kN/m²) x 47,6 m² = 505,4 kN + Pilares = 24 kN/m³ (x1 all x 0,5m x 0,5m) = 6 kN Total=511,04 kN

P6 // P 5 // P4 // P3 // P2 // P1: Area: 47,6 m²

Cargas: (Sobrecarga de uso en las plantas= 2 kN/m² + Pavimento de terrazo = 0,36 kN/m² + Forjado = 5 kN/m²) x 47,6 m² = 350,34 kN + Pilares = 24 kN/m³ (x4,1 all x 0,5m x 0,5m) = 84,1 kN + KLH aprox = 55 kN + Vidrio aprox = 32 kN

Total=521,44 kN

P baja // P entresuelo: Area: 47,6 m²

Cargas: (Sobrecarga de uso en las plantas= 3 kN/m² + Pavimento de terrazo = 0,8 kN/m² + Forjado = 5 kN/m²) x 47,6 m² = 418,88 kN + Pilares = 24 kN/m³ (x7,05 all x 0,5m x 0,5m) = 42,3 kN Total=461,18 kN

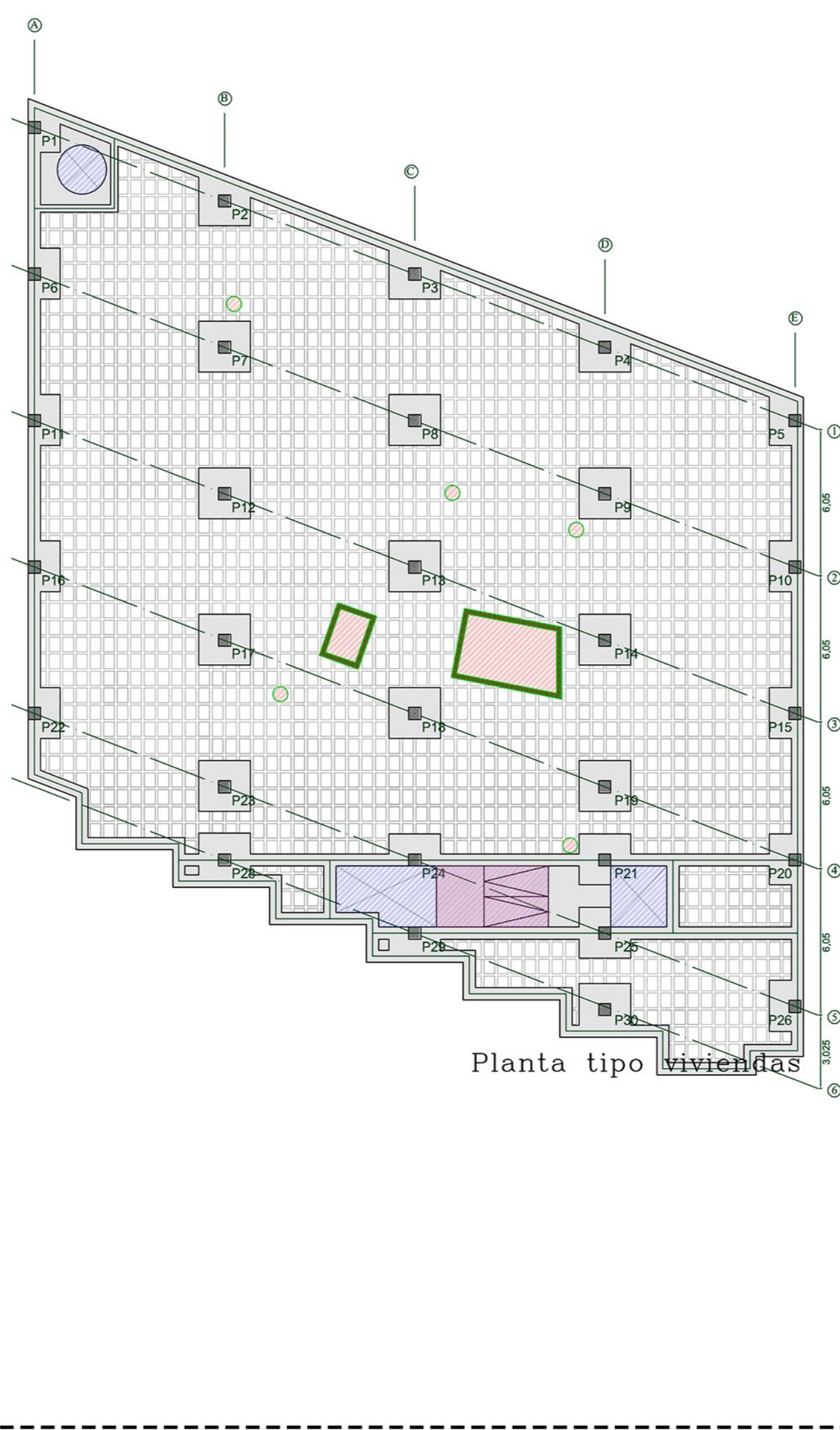
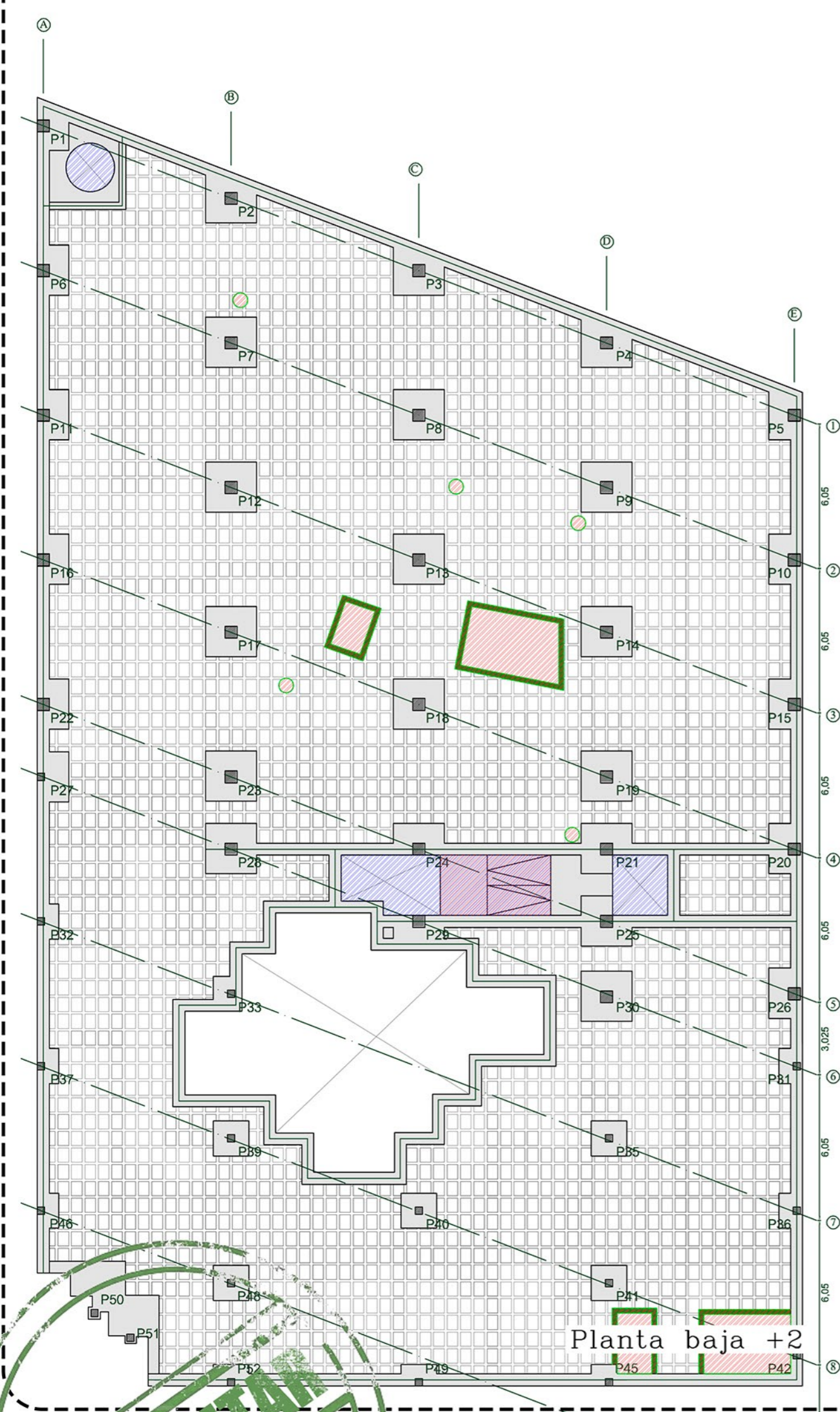
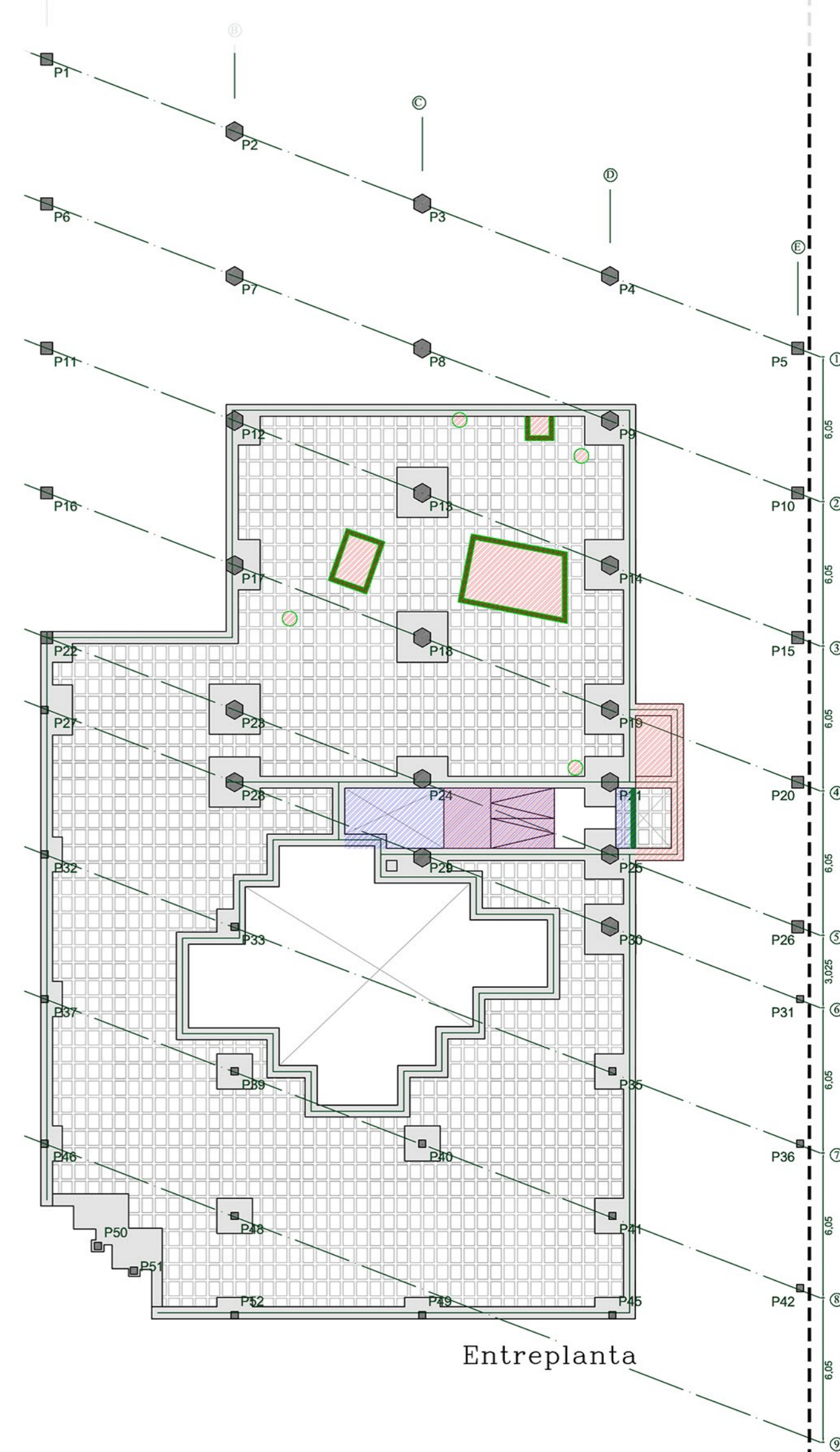
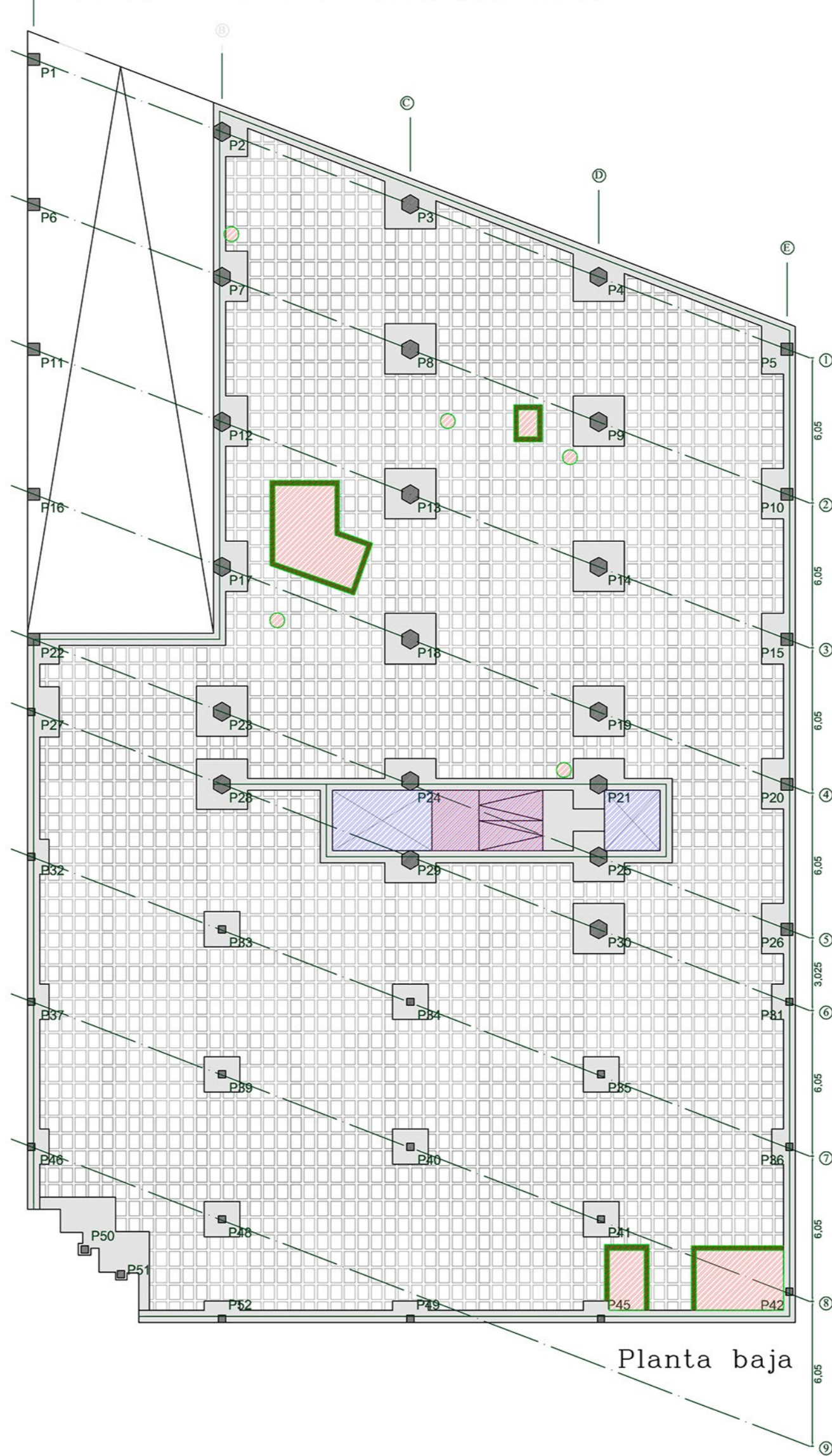
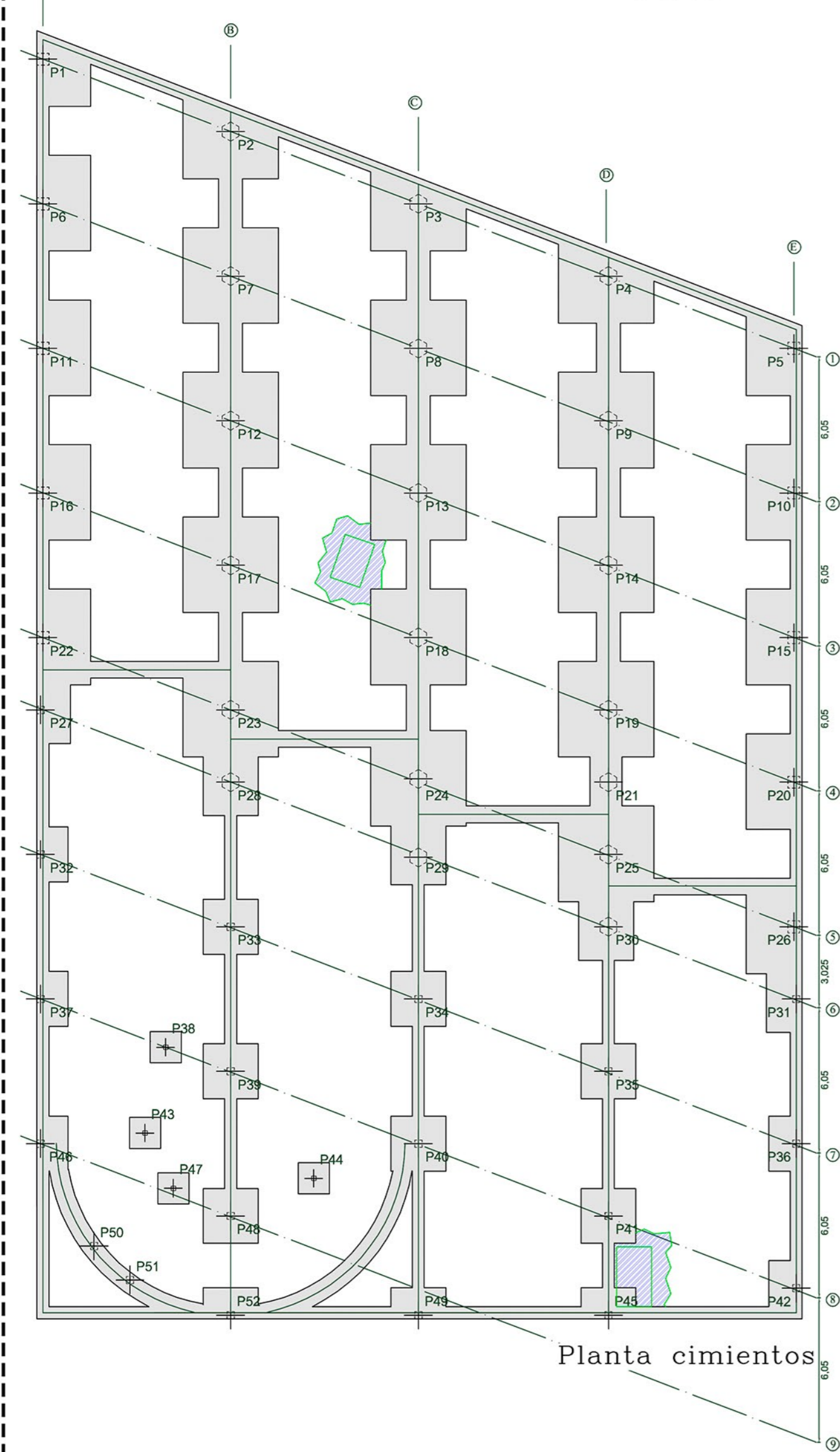
P -1 // P-2 // P-3: Area: 47,6 m²

Cargas: (Sobrecarga de uso en las plantas= 5 kN/m² + Forjado = 5 kN/m²) x 47,6 m² = 475 kN + Pilares = 24 kN/m³ (x3 all x 0,5m x 0,5m) = 18 kN Total=493 kN

TOTAL P14 actual= 5.072,84 kN ¡¡¡OK!!! Desciende menos carga

Plantas de la intervención en la estructura

E 1/200



■ Relleno de hormigón con armadura
 ■ Derribo
 ■ Viga armada de perímetro del hueco

