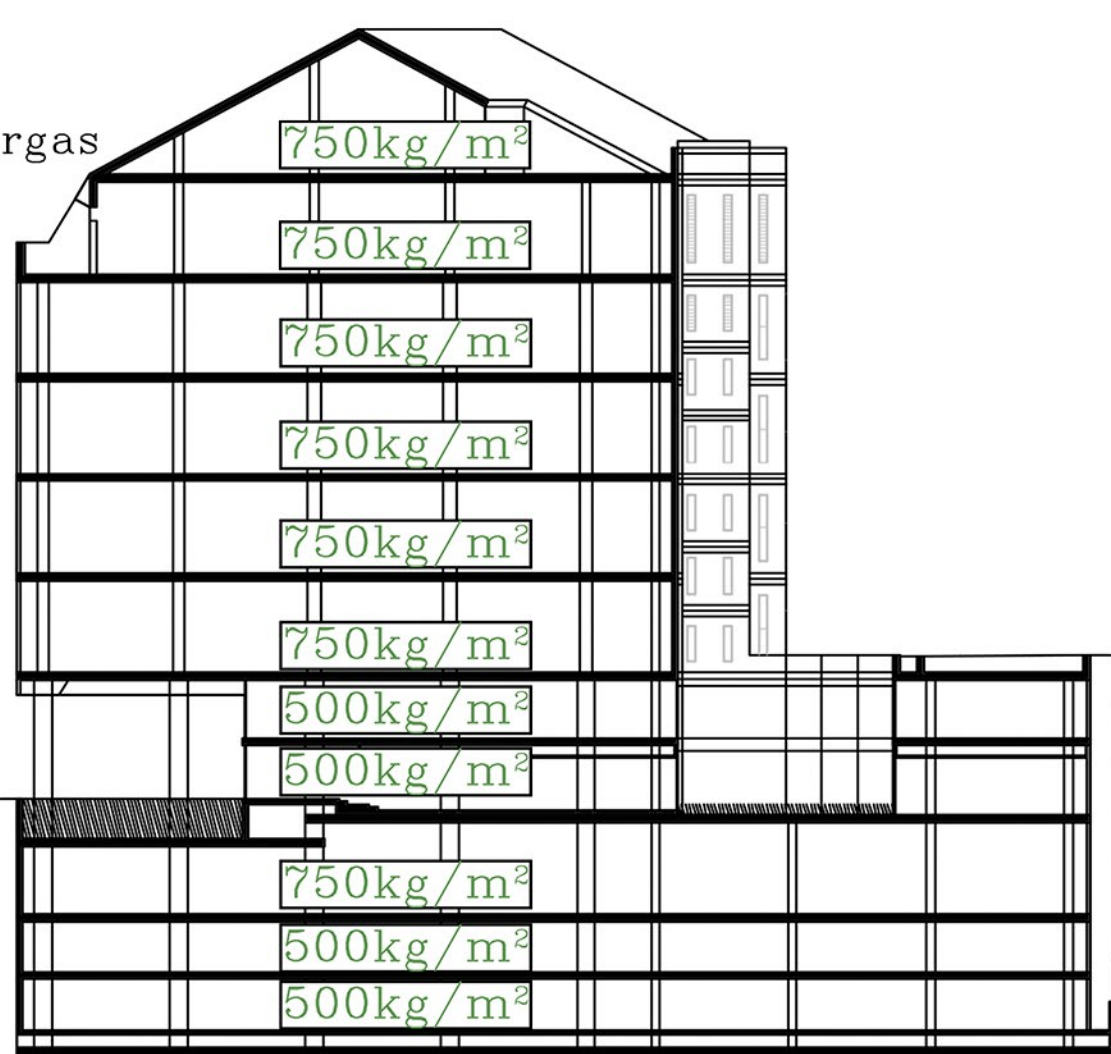


Esquema de cargas



Descripción de la estructura existente

- Forjado reticular de hormigón armado
- Grueso forjado: 30 cm
- Dimensiones de la retícula: 60 x 45 cm
- Tipo de casetón : Casetón perdido. Bloque cerámico
- Grueso de los nervios: 10 cm
- Pilares: Hormigón armado. Base hexagonal bajo rasante, en planta baja y entreplanta en los pilares que continúan de la PB+2 hacia arriba. el resto de pilares de geometría cuadrada
- Altura pilares : 4,09 m

Estado de cargas

Acciones permanentes

- Peso propio:
- Forjado = 5 kN/m²
- Pilares = 24 kN/m³ altura = 4,1m = 98,4 kN/m²

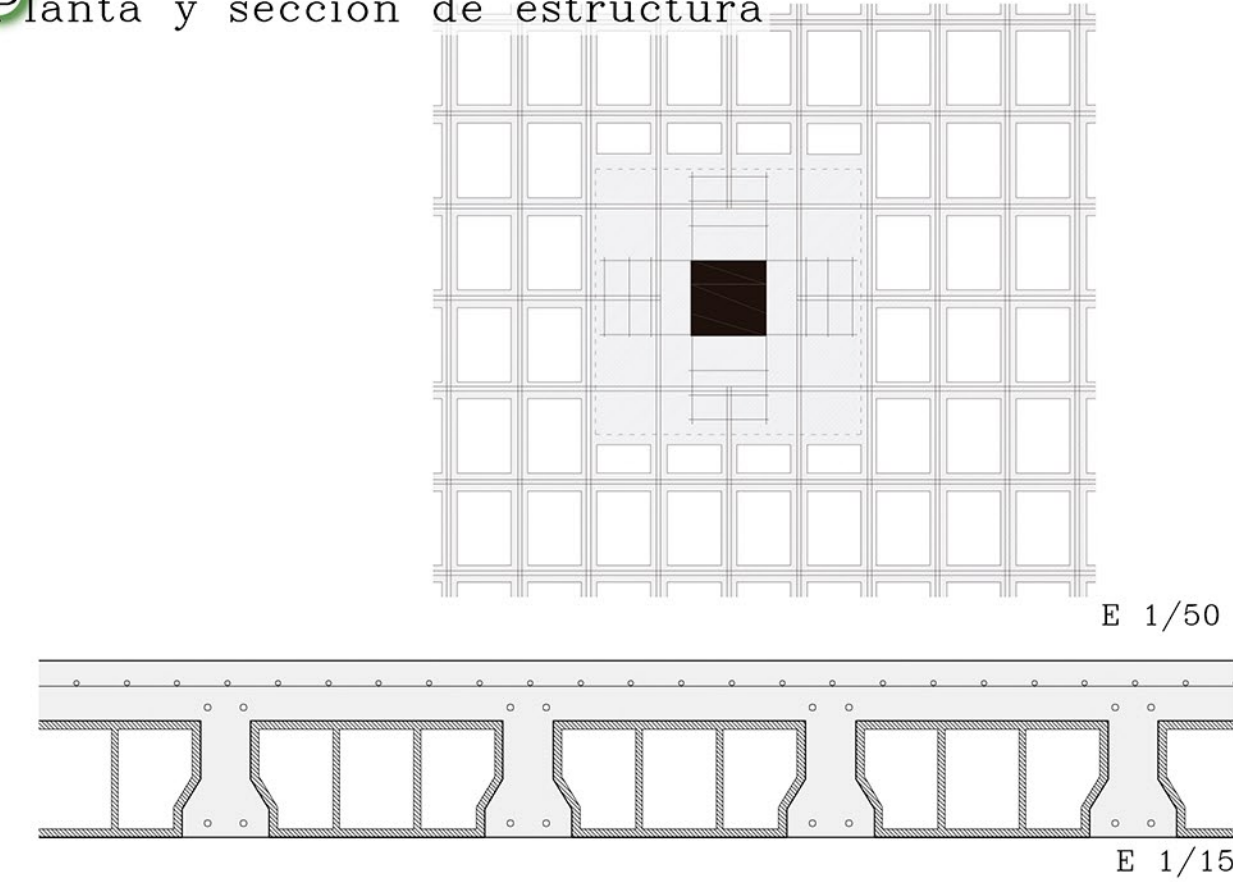
Cargas permanentes:

- Pavimento de terrazo = 0,8 kN/m²
- Cubierta de chapa de acero = 1,5 kN/m²
- Cerramientos exteriores = 7 kN/m
- Cerramientos/divisorias interiores = 0

Acciones variables

- Sobrecarga de uso en las plantas 1-2-3-4-5-6 = 7,5 kN/m²
- Sobrecarga de nieve = 0,4 kN/m²

Planta y sección de estructura



Plantas de la estructura original

E 1/200

