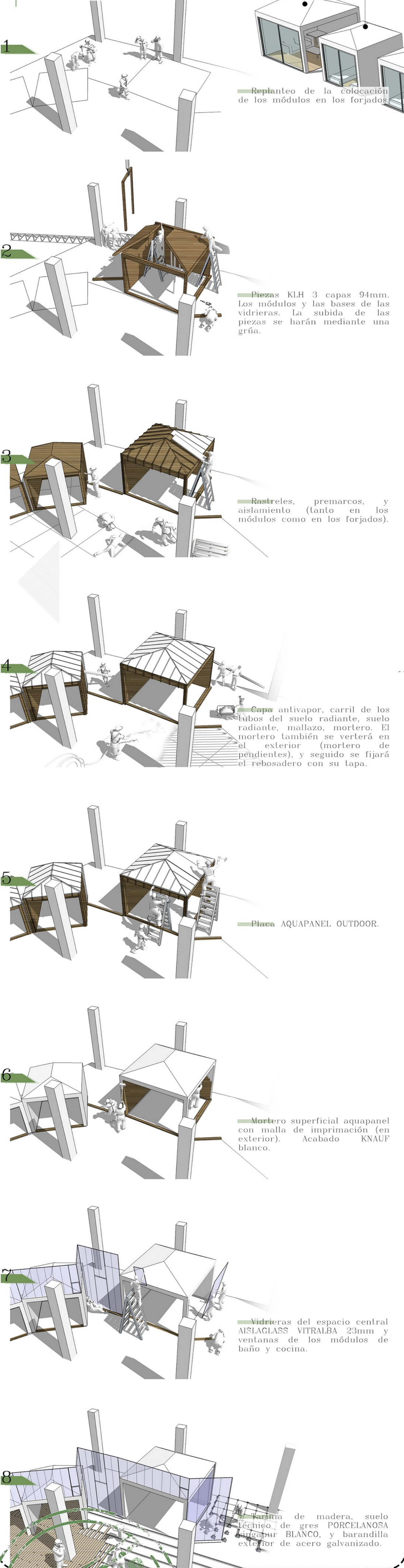


Fase constructiva



Salón
Superficie construida: 16,30m²
Medidas: 4x4m
Altura arista central: 3,3m

Habitación doble (dos camas)
Superficie construida: 9,25m²
Medidas: 3x3m
Altura arista central: 2,8m

Habitación doble (una cama)
Superficie construida: 9,25m²
Medidas: 3x3m
Altura arista central: 2,8m

Cuarto de baño
Superficie construida: 6,20m²
Medidas: 2x3m
Altura arista central: 2,55m

Vestidor
Superficie construida: 6,20m²
Medidas: 2x3m
Altura arista central: 2,55m

Cocina
Superficie construida: 9,25m²
Medidas: 4,5x2m
Altura arista central: 3m

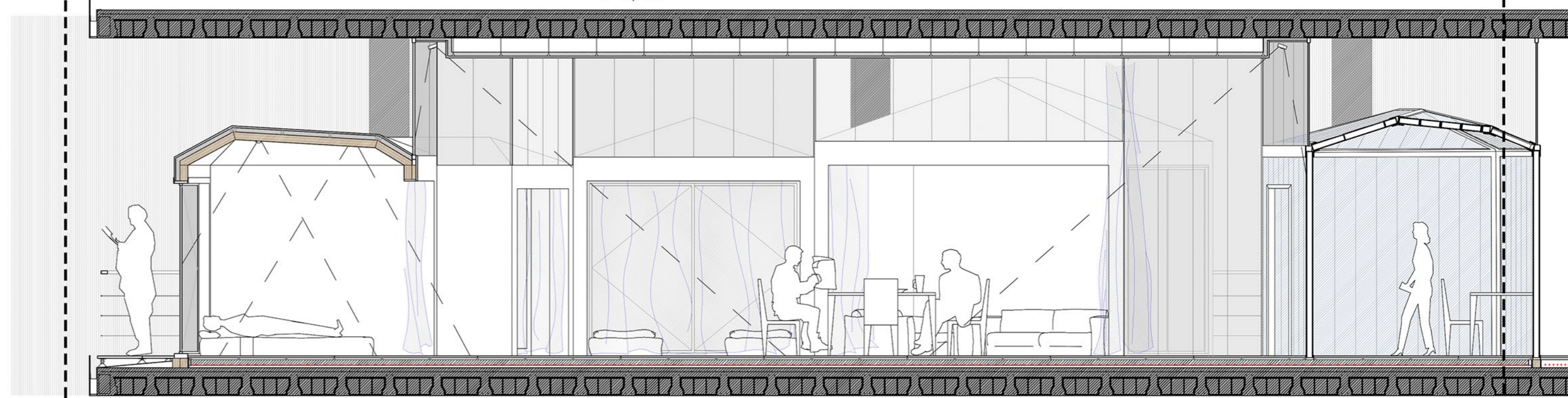
Espacio de trabajo
Superficie construida: 6,25m²
Medidas: 2,5x2,5m
Altura arista central: 3m

Diferentes módulos

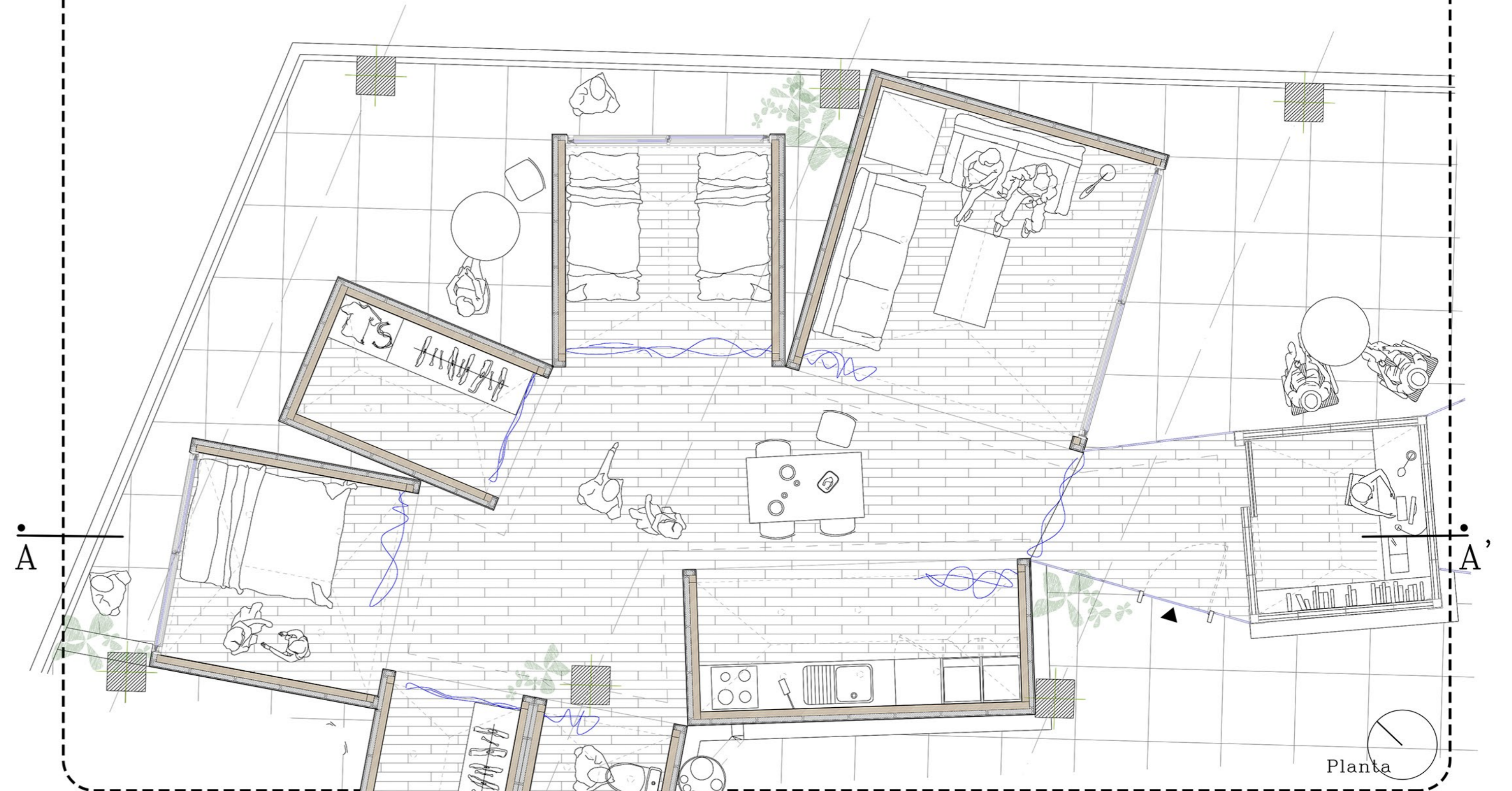
Uniones entre vidrieras

Ejemplo de planta y sección de vivienda

E 1/50



Sección A-A'



Planta



Vista nocturna desde Vía Augusta