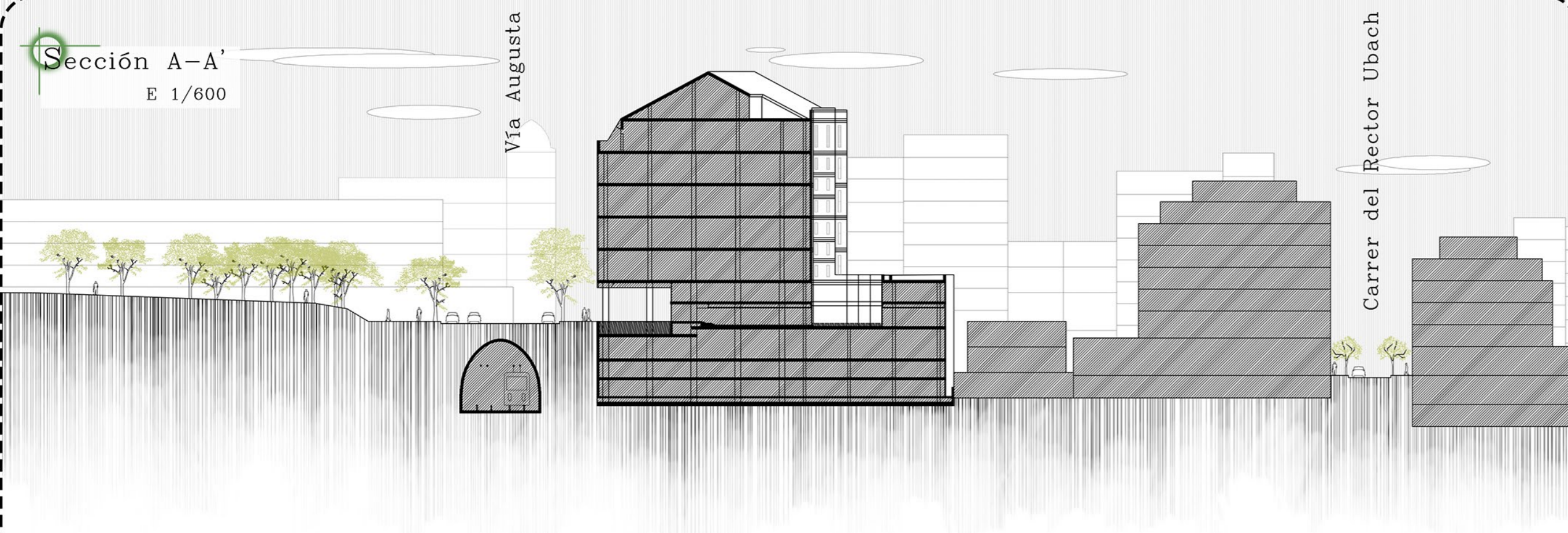


Sección A-A'  
E 1/600

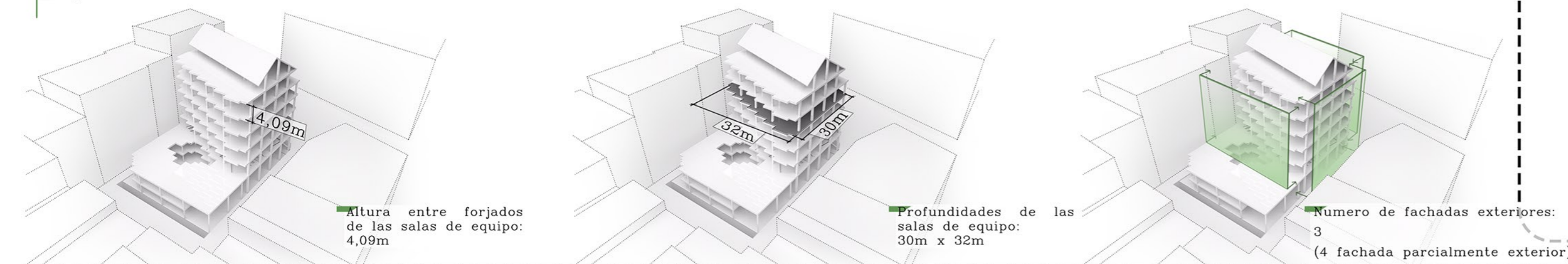


Planta general de cubiertas  
E 1/600



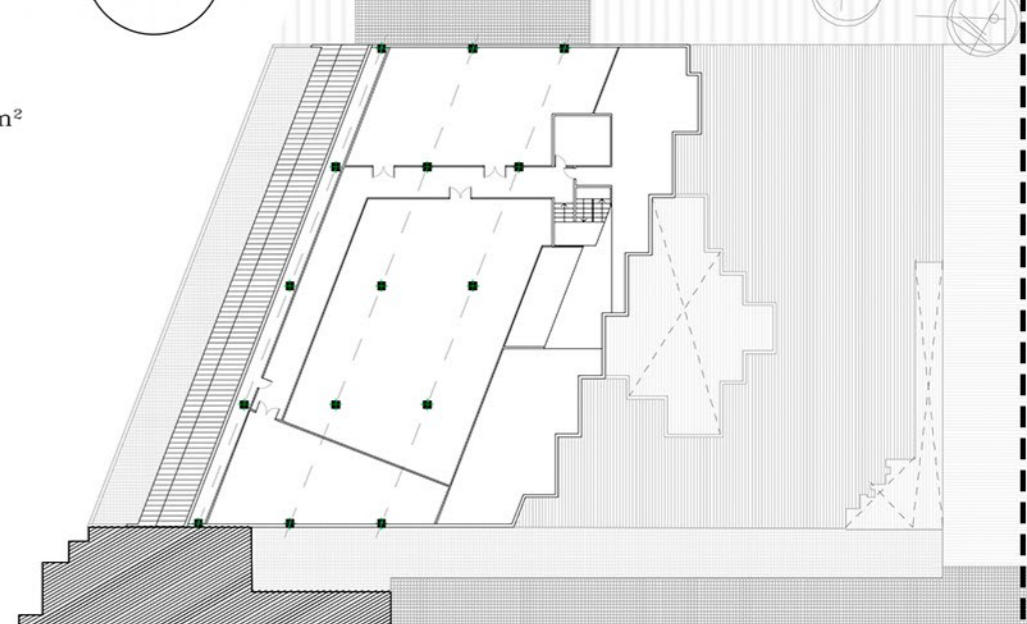
NOTA: Los escala de grises de las cubiertas pretende reflejar de manera aproximada las diferentes alturas para entender mejor el entorno.

Aspectos más característicos



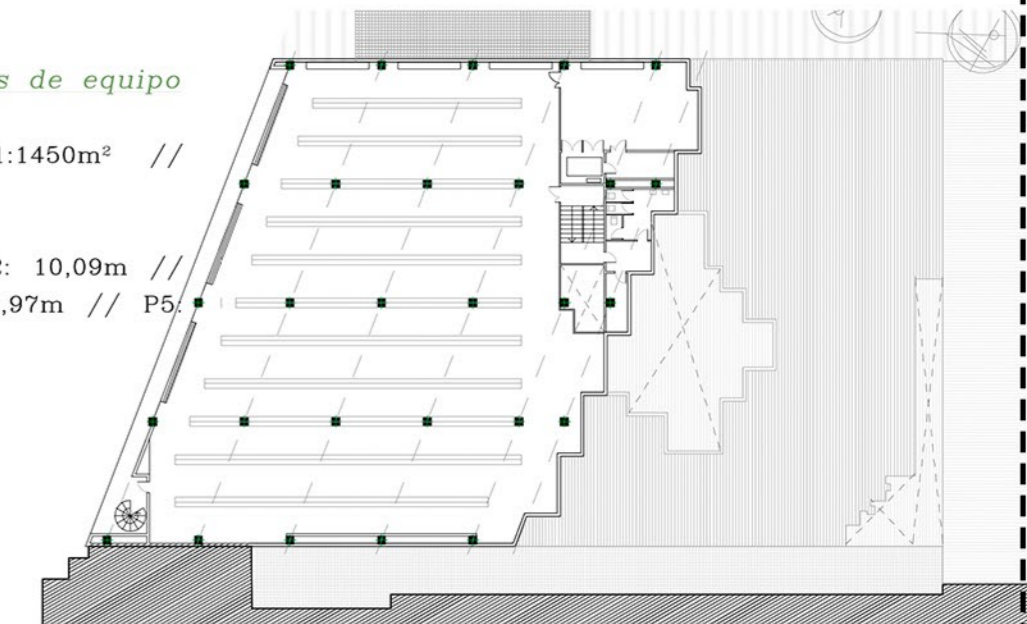
Plantas generales  
E 1/500

Atico *instalaciones*  
Superficie construída: 830m<sup>2</sup>  
Cota: 27,85m  
Altura libre: Variable



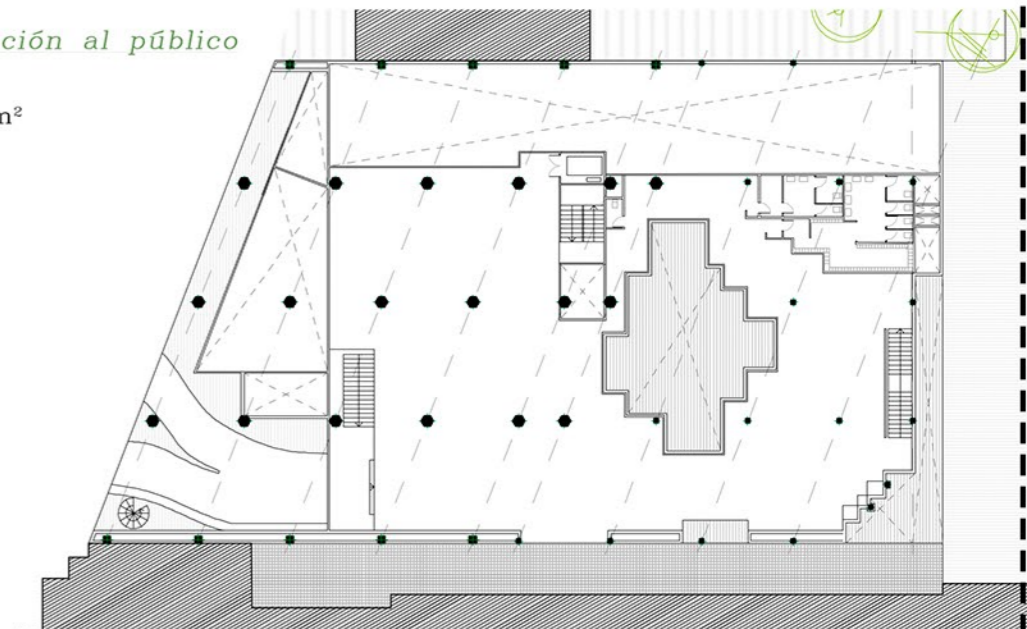
Planta tipo  
(P1,P2,P3,P4,P5) *salas de equipo*

Superficie construída: P1:1450m<sup>2</sup> // P2:P3:P4:P5: 940m<sup>2</sup>  
Cota: P1: 5,65m // P2: 10,09m // P3: 14,53m // P4: 18,97m // P5: 23,41m  
Altura libre: 4,09m



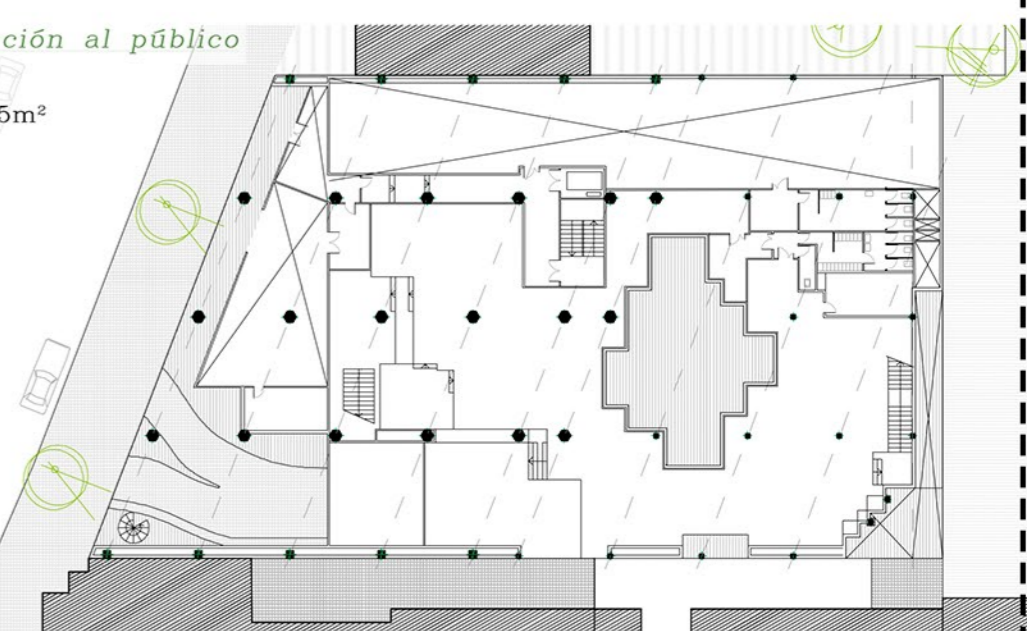
Entreplanta *atención al público*

Superficie construída: 870m<sup>2</sup>  
Cota: 2,5m  
Altura libre: 2,55m



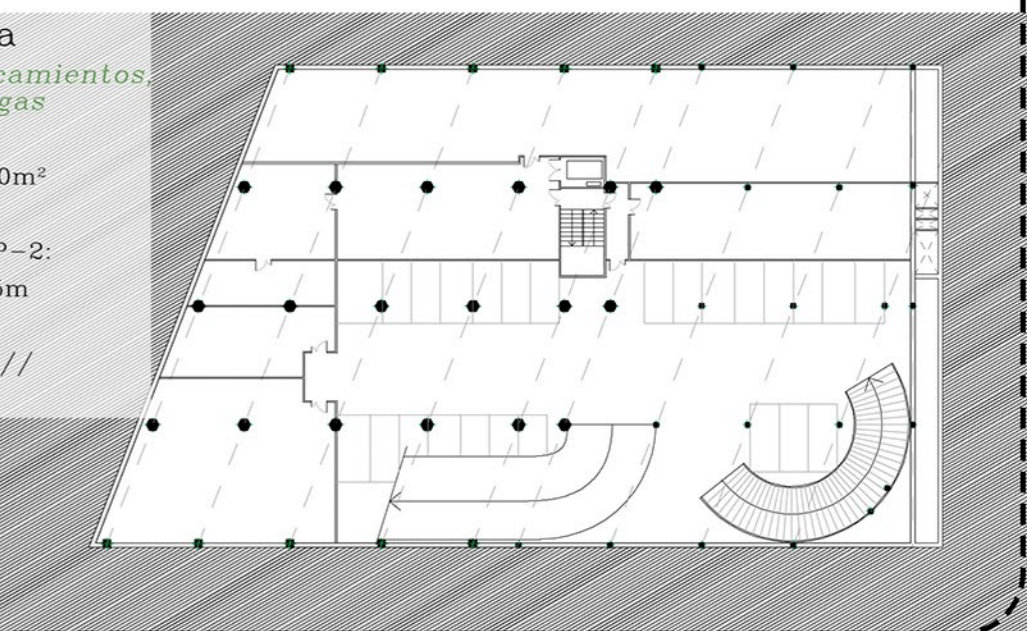
Planta Baja *atención al público*

Superficie construída: 1.585m<sup>2</sup>  
Cota: -0,75m  
Altura libre: 3,3m



Planta soterrada  
(P-1,P-2,P-3) *aparcamientos, instalaciones, descargas*

Superficie construída: 1.440m<sup>2</sup>  
Cota: P-1: -5,15m // P-2: -7,85m // P-3: -10,55m  
Altura libre: P-1: 4,05m // P-2:P-3: 2,35m



Fotografías

