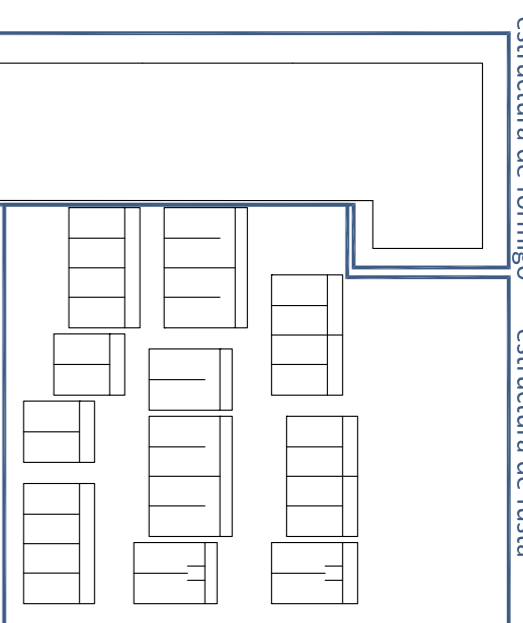


estructura de formigó estructura de fusta



Planta general edificació_e-1/1000

El projecte està format per dos tipus d'edificació molt diferents:

- Zona servits comuns (habitatges)
- Zona habitacions (habitatges)

La estructura es diferencia en 2 tipologies:

- Estructura de fusta i formigó amb zones de serveis comuns >
- Estructura de fusta i formigó amb zones de serveis comuns >

ESTRUCTURA DE FORMIGÓ

Tipologia:

- Pilars de formigó armat
- Forjats

- Zona general, llista allargada (amb una de 40 cm de cantell (7,5x25, 7'2'3) > s'anomena element estructural) servir efecte de

- Voladur: llista massisa de 40 cm de cantell

- Fonamentació:

- Panells perimetrics de 40 cm de gruix > per evitar buïssos i desmuntus d'un terreny no cohesionat per fer les pilotatges del projecte
- Sabates aïllades > pes pilars interiors.

Material:

- Formigó HA 25/B20 en elements protegits de l'impèrmeic
- Formigó HA 25/B20/ta en elements no protegits

ESTRUCTURA DE FUSTA

Tipologia:

- Fusta: fusta laminada KH
- Forjats:

- Superior: fusta laminada KH

- Inferior: solera de formigó amb gravas

- Fonamentació:

- Sabates corregudes (amb un peu de càrrega)
- Rostres perimetrics

Material:

- Fusta KH (segons catàleg fabricant)
- Murs exteriors: 1 panel tipus 55 de 128 mm, F60
- Murs interiors: 2 panells tipus 55 de 128 mm, F60
- Forjat: 1 panel tipus 55 de 128 mm, F60

Calcul de deformacions

Estat de càrregues:

- Cobertes accessibles al públic:
- Per projecció (kg) 12,0 kN/m²
- Permanent (kg) 2,0 kN/m²
- Útil (kg) 2,0 kN/m²

- Terrasses exteriors:

- Per projecció (kg) 12,0 kN/m²
- Permanent (kg) 5,0 kN/m²
- Útil (kg) 2,0 kN/m²
- Neu (kg/m²) 0,4 kN/m²

- Cobertes:

- Per projecció (kg) 12,0 kN/m²
- Permanent (kg) 2,0 kN/m²
- Útil (kg) 0,4 kN/m²
- Neu (kg/m²) 0,4 kN/m²

- Cobertes de badalats:

- Per projecció (kg) 1,0 kN/m²
- Permanent (kg) 1,0 kN/m²
- Útil (kg) 0,5 kN/m²
- Neu (kg/m²) 1,0 kN/m²

- Zones d'acces restringit:

- Per projecció (kg) 1,0 kN/m²
- Permanent (kg) 1,0 kN/m²
- Útil (kg) 0,5 kN/m²
- Neu (kg/m²) 1,0 kN/m²

- Cobertes accessibles per manteniment:

- Per projecció (kg) 0,5 kN/m²
- Permanent (kg) 0,5 kN/m²
- Útil (kg) 0,5 kN/m²
- Neu (kg/m²) 0,5 kN/m²

- Zones d'acces restringit:

- Per projecció (kg) 0,5 kN/m²
- Permanent (kg) 0,5 kN/m²
- Útil (kg) 0,5 kN/m²
- Neu (kg/m²) 0,5 kN/m²

- Cobertes accessibles per manteniment:

- Per projecció (kg) 0,5 kN/m²
- Permanent (kg) 0,5 kN/m²
- Útil (kg) 0,5 kN/m²
- Neu (kg/m²) 0,5 kN/m²

- Zones d'acces restringit:

- Per projecció (kg) 0,5 kN/m²
- Permanent (kg) 0,5 kN/m²
- Útil (kg) 0,5 kN/m²
- Neu (kg/m²) 0,5 kN/m²

- Cobertes accessibles per manteniment:

- Per projecció (kg) 0,5 kN/m²
- Permanent (kg) 0,5 kN/m²
- Útil (kg) 0,5 kN/m²
- Neu (kg/m²) 0,5 kN/m²

- Zones d'acces restringit:

- Per projecció (kg) 0,5 kN/m²
- Permanent (kg) 0,5 kN/m²
- Útil (kg) 0,5 kN/m²
- Neu (kg/m²) 0,5 kN/m²

- Cobertes accessibles per manteniment:

- Per projecció (kg) 0,5 kN/m²
- Permanent (kg) 0,5 kN/m²
- Útil (kg) 0,5 kN/m²
- Neu (kg/m²) 0,5 kN/m²

- Zones d'acces restringit:

- Per projecció (kg) 0,5 kN/m²
- Permanent (kg) 0,5 kN/m²
- Útil (kg) 0,5 kN/m²
- Neu (kg/m²) 0,5 kN/m²

- Cobertes accessibles per manteniment:

- Per projecció (kg) 0,5 kN/m²
- Permanent (kg) 0,5 kN/m²
- Útil (kg) 0,5 kN/m²
- Neu (kg/m²) 0,5 kN/m²

- Zones d'acces restringit:

- Per projecció (kg) 0,5 kN/m²
- Permanent (kg) 0,5 kN/m²
- Útil (kg) 0,5 kN/m²
- Neu (kg/m²) 0,5 kN/m²

- Cobertes accessibles per manteniment:

- Per projecció (kg) 0,5 kN/m²
- Permanent (kg) 0,5 kN/m²
- Útil (kg) 0,5 kN/m²
- Neu (kg/m²) 0,5 kN/m²

- Zones d'acces restringit:

- Per projecció (kg) 0,5 kN/m²
- Permanent (kg) 0,5 kN/m²
- Útil (kg) 0,5 kN/m²
- Neu (kg/m²) 0,5 kN/m²

- Cobertes accessibles per manteniment:

- Per projecció (kg) 0,5 kN/m²
- Permanent (kg) 0,5 kN/m²
- Útil (kg) 0,5 kN/m²
- Neu (kg/m²) 0,5 kN/m²

- Zones d'acces restringit:

- Per projecció (kg) 0,5 kN/m²
- Permanent (kg) 0,5 kN/m²
- Útil (kg) 0,5 kN/m²
- Neu (kg/m²) 0,5 kN/m²

- Cobertes accessibles per manteniment:

- Per projecció (kg) 0,5 kN/m²
- Permanent (kg) 0,5 kN/m²
- Útil (kg) 0,5 kN/m²
- Neu (kg/m²) 0,5 kN/m²

- Zones d'acces restringit:

- Per projecció (kg) 0,5 kN/m²
- Permanent (kg) 0,5 kN/m²
- Útil (kg) 0,5 kN/m²
- Neu (kg/m²) 0,5 kN/m²

- Cobertes accessibles per manteniment:

- Per projecció (kg) 0,5 kN/m²
- Permanent (kg) 0,5 kN/m²
- Útil (kg) 0,5 kN/m²
- Neu (kg/m²) 0,5 kN/m²

- Zones d'acces restringit:

- Per projecció (kg) 0,5 kN/m²
- Permanent (kg) 0,5 kN/m²
- Útil (kg) 0,5 kN/m²
- Neu (kg/m²) 0,5 kN/m²

- Cobertes accessibles per manteniment:

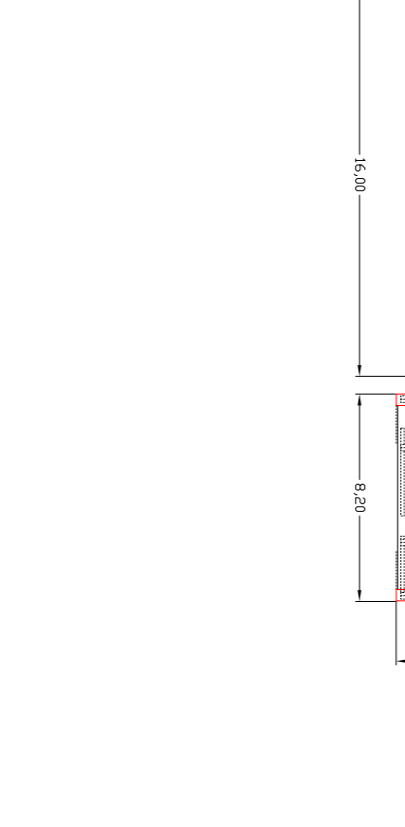
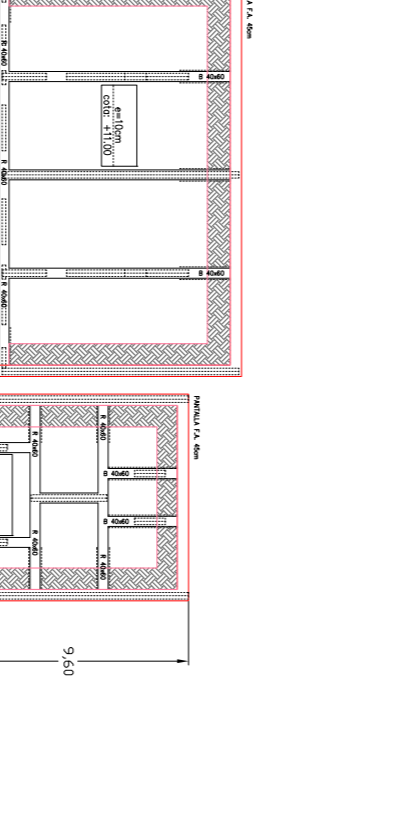
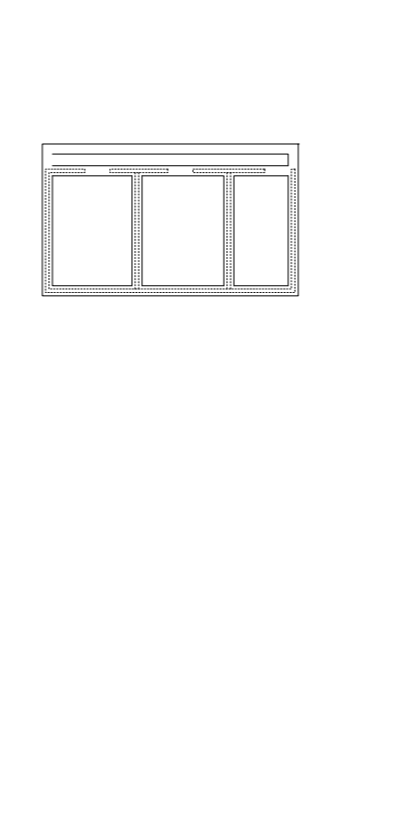
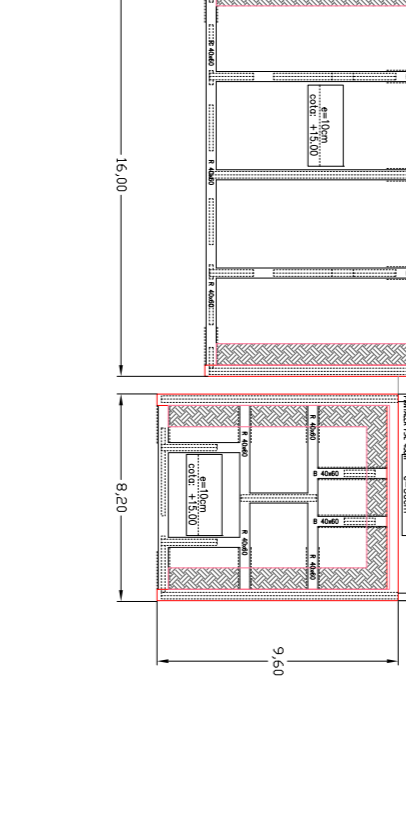
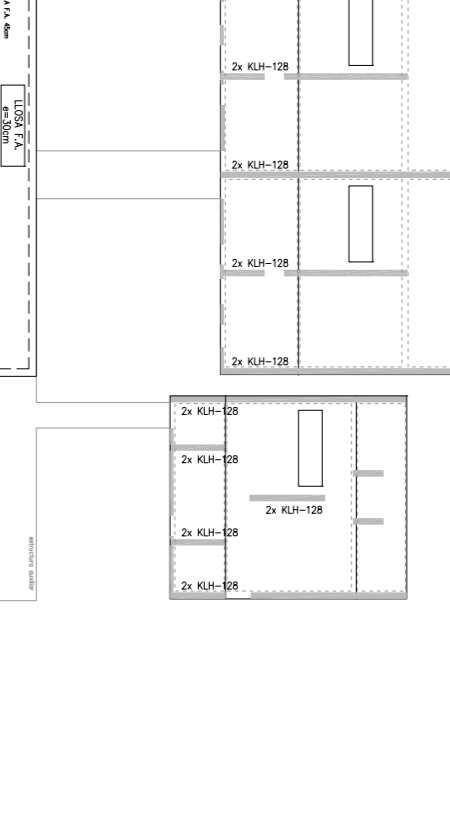
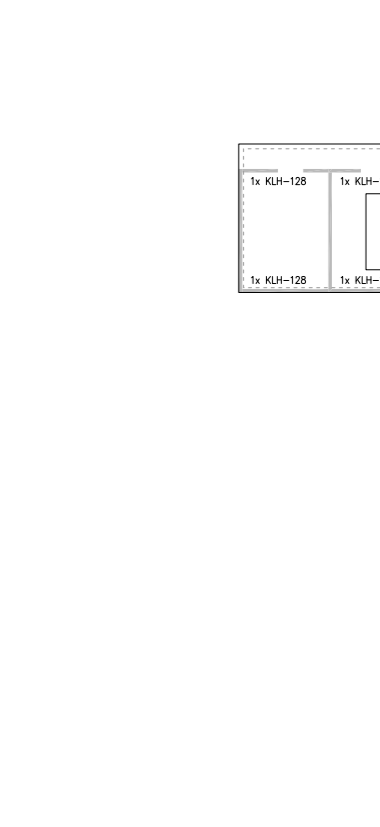
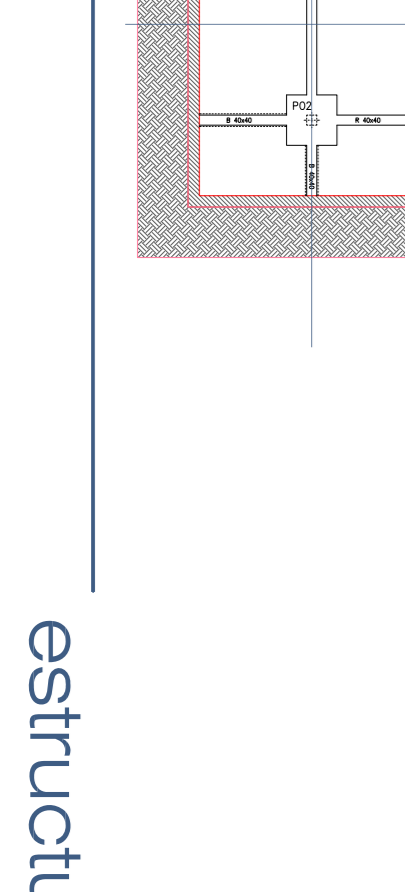
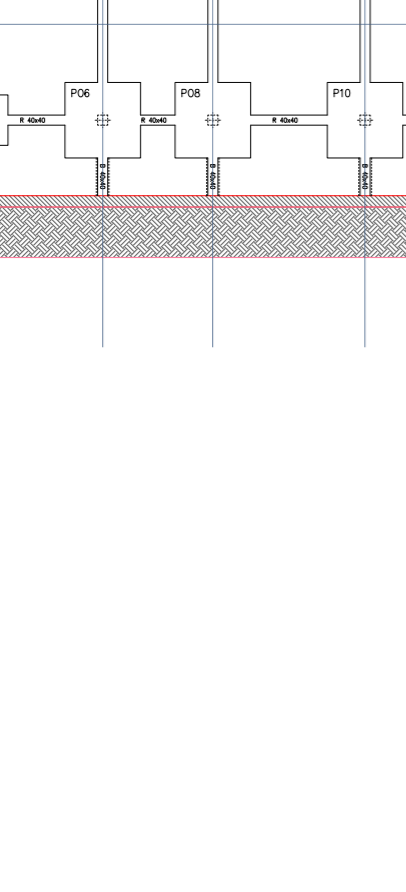
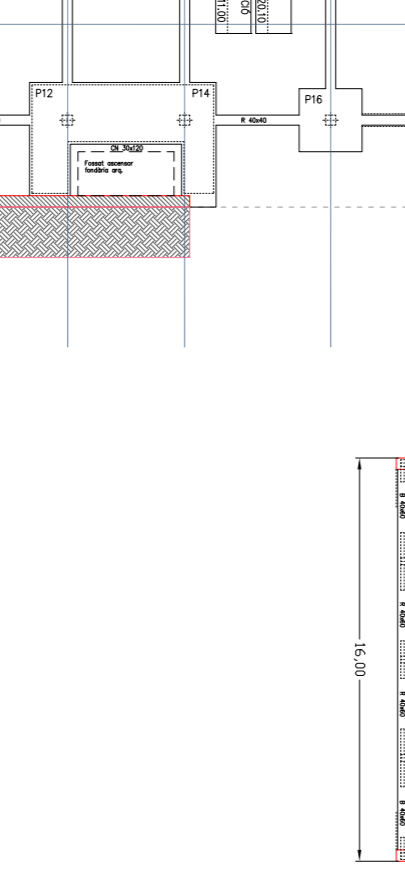
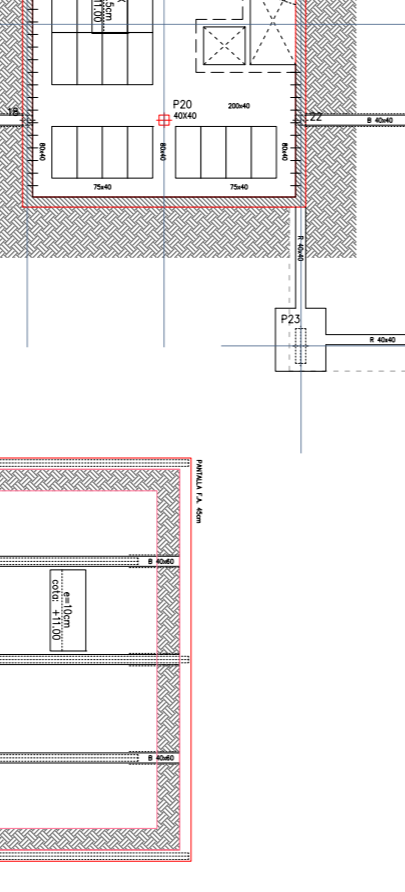
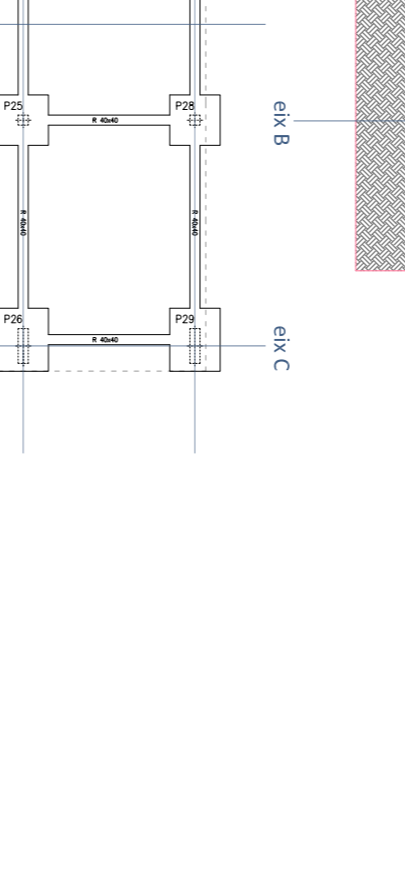
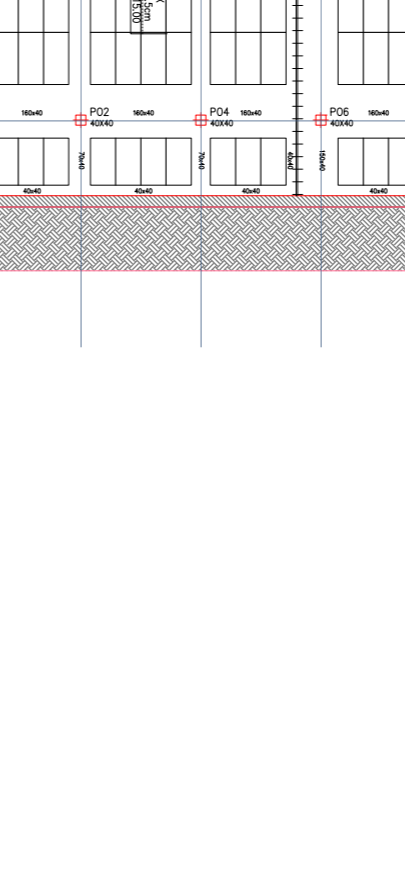
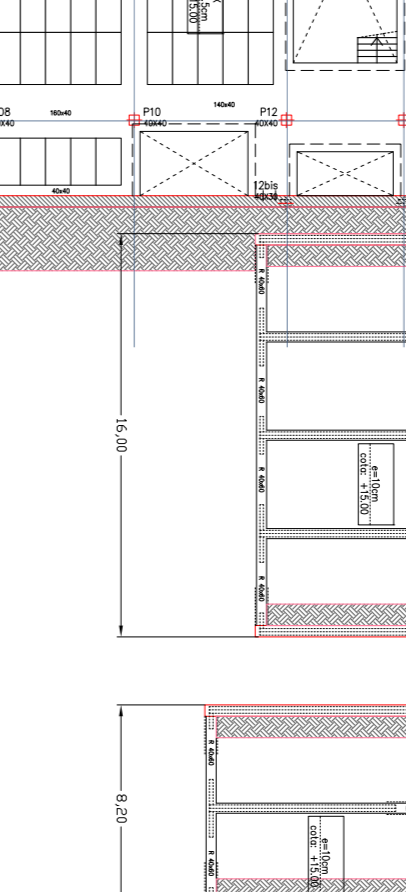
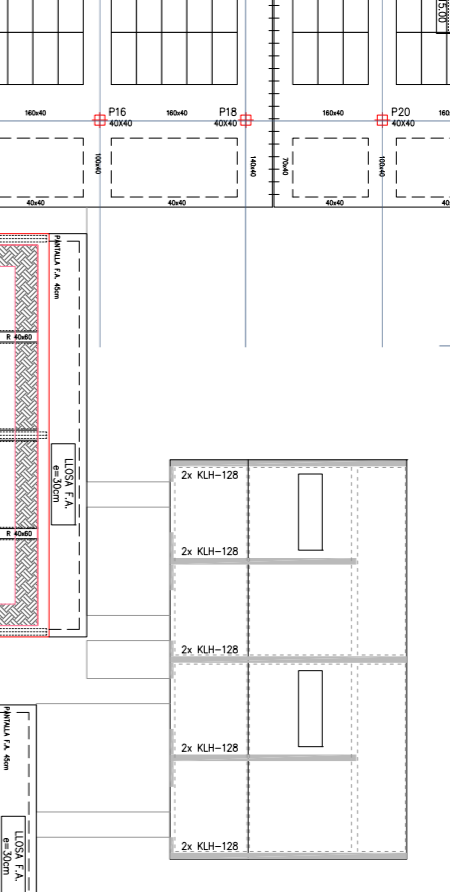
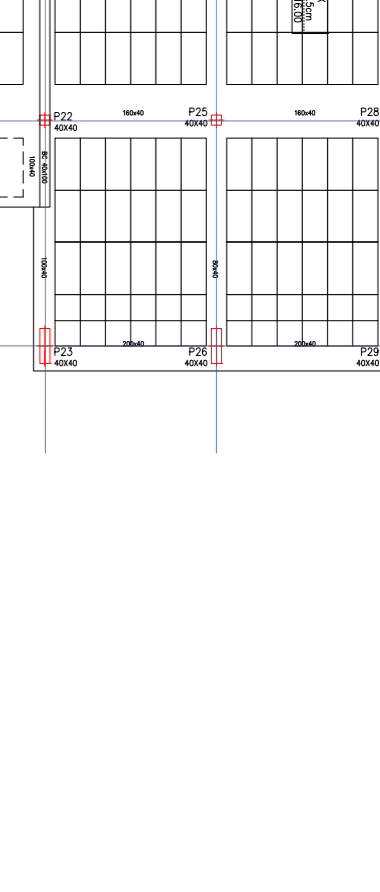
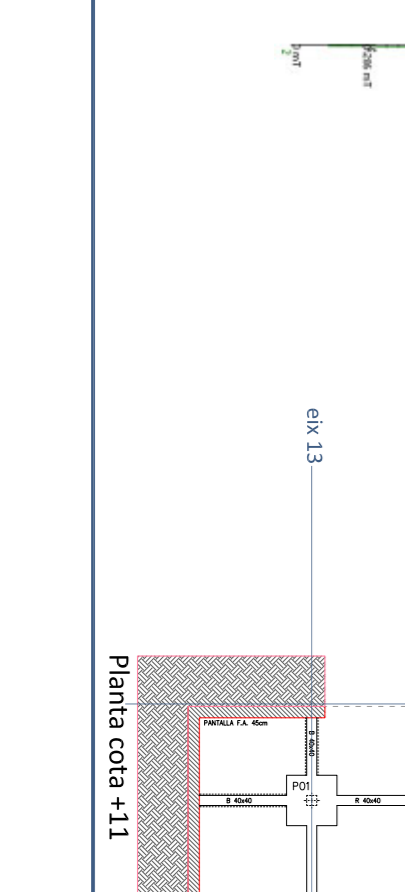
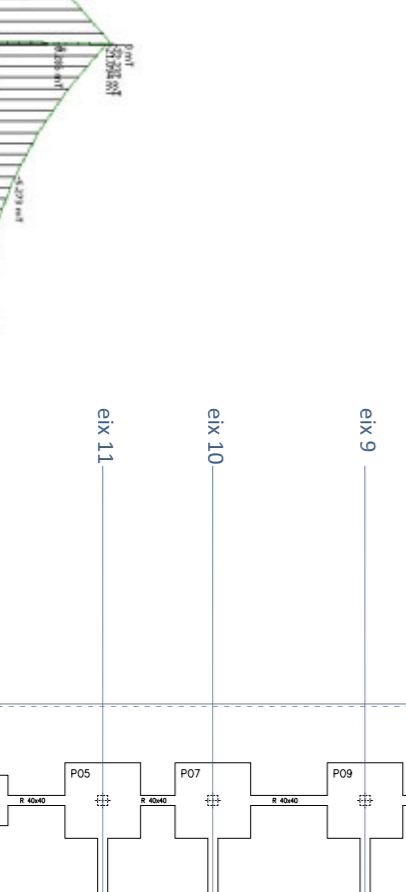
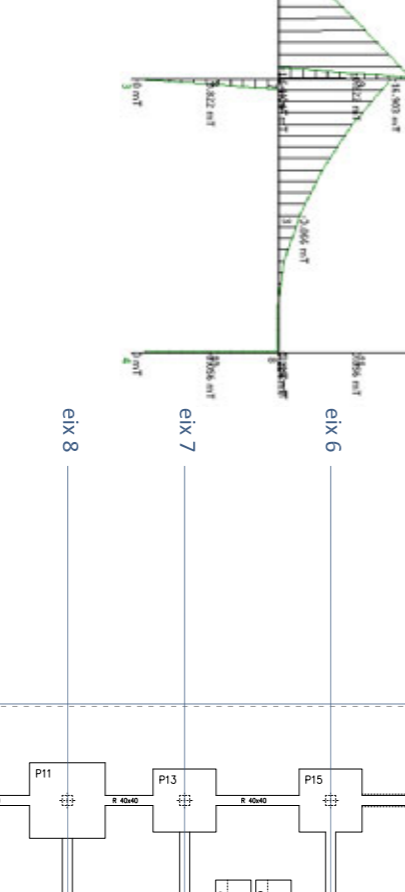
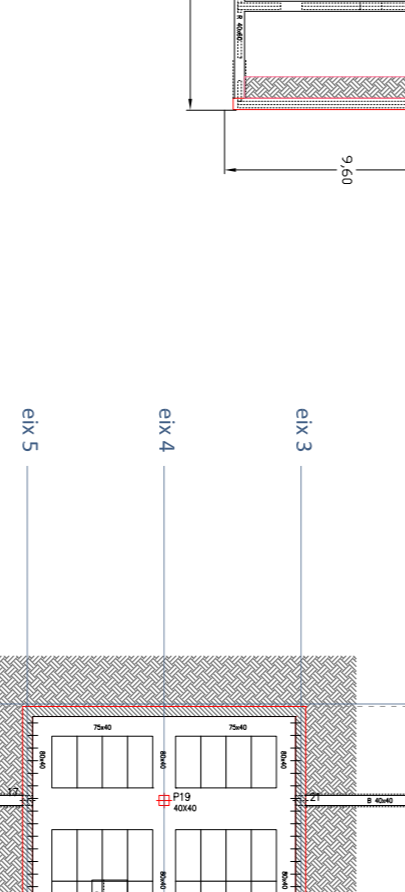
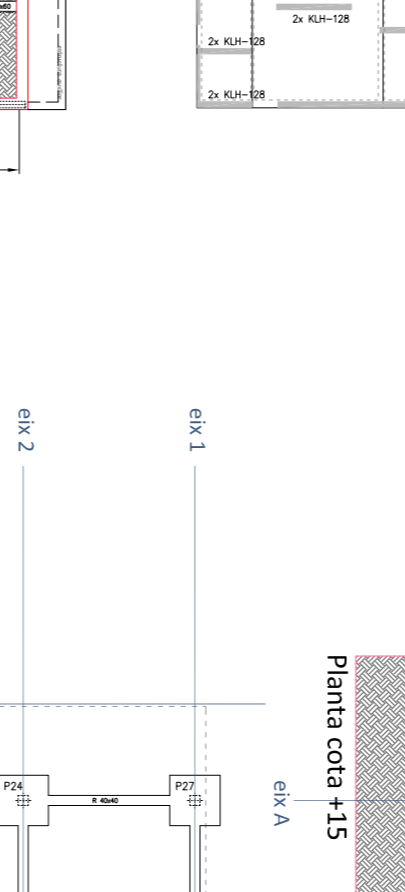
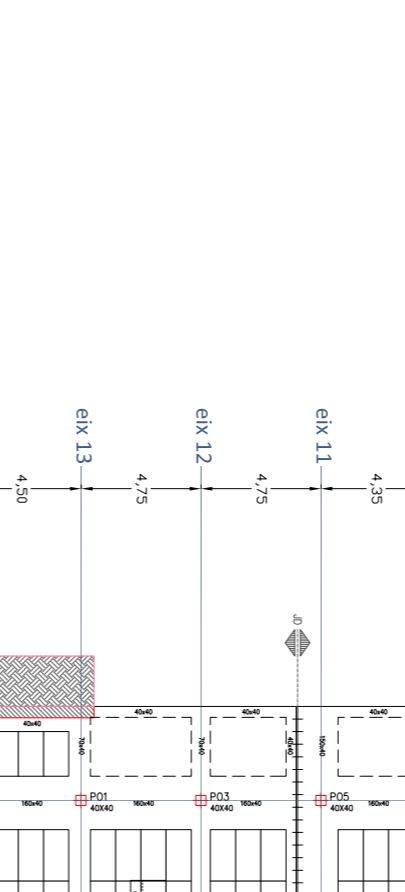
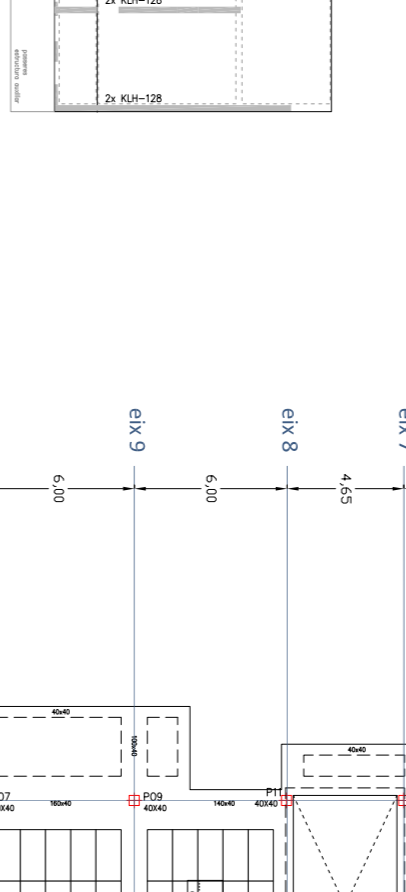
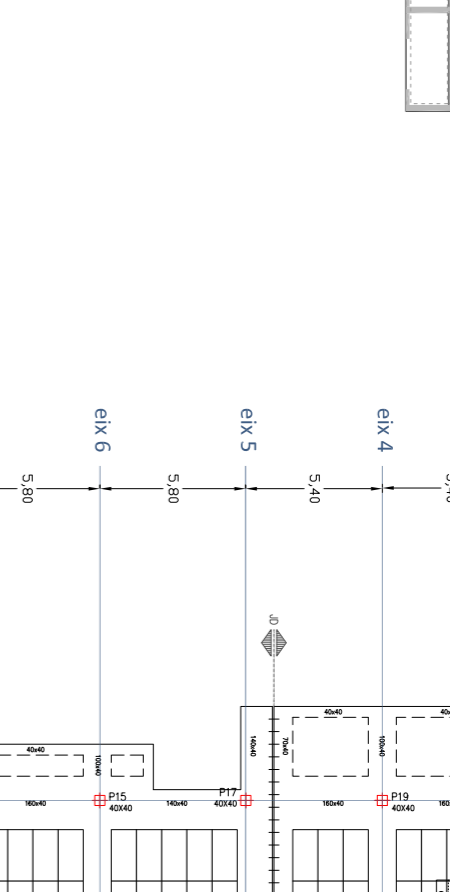
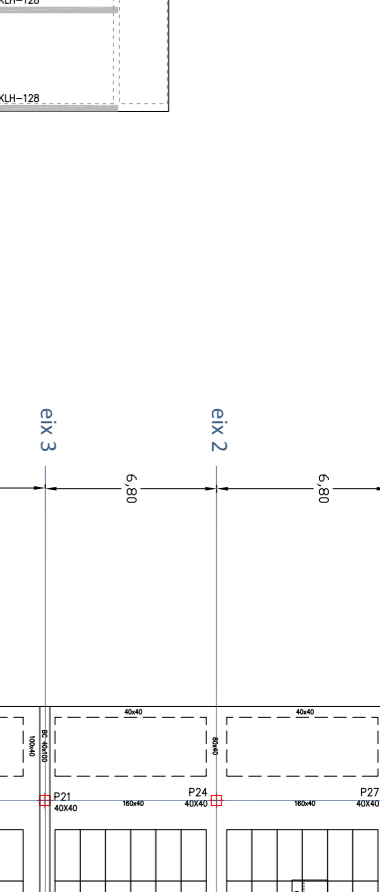
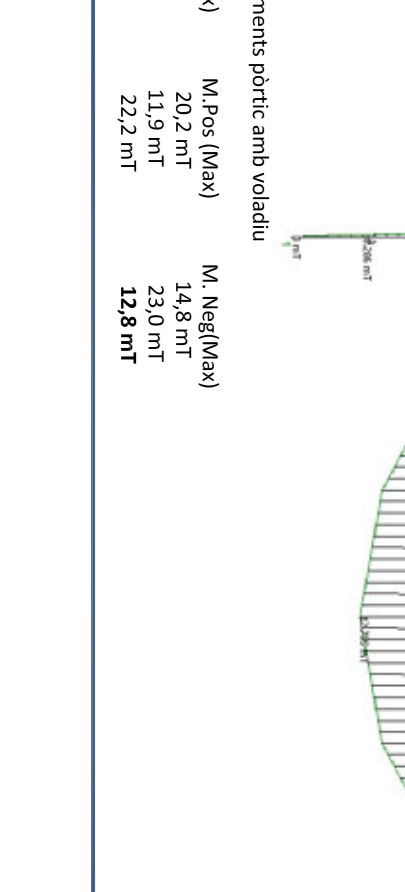
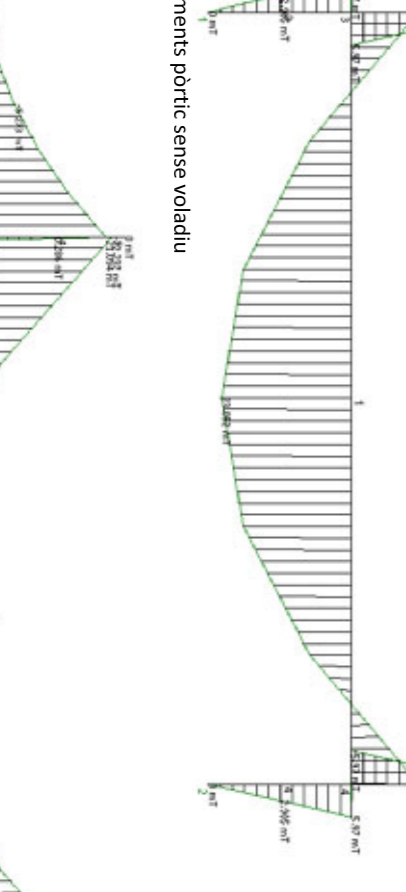
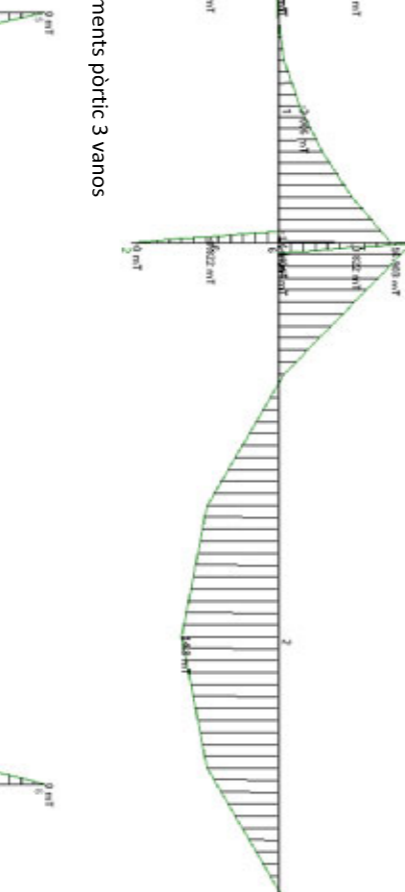
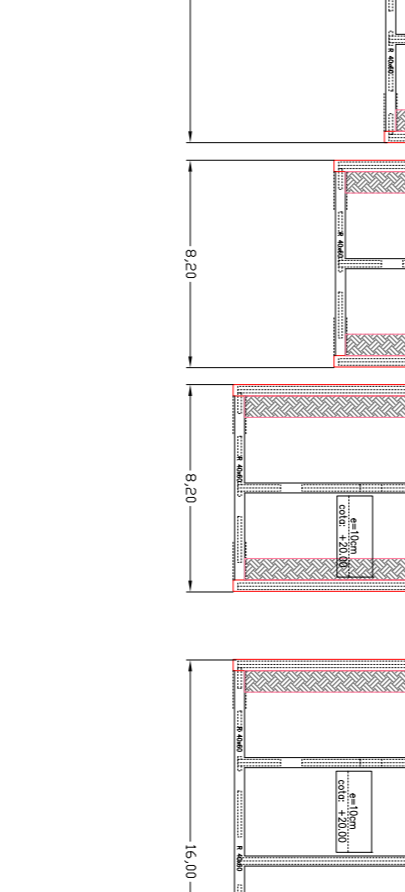
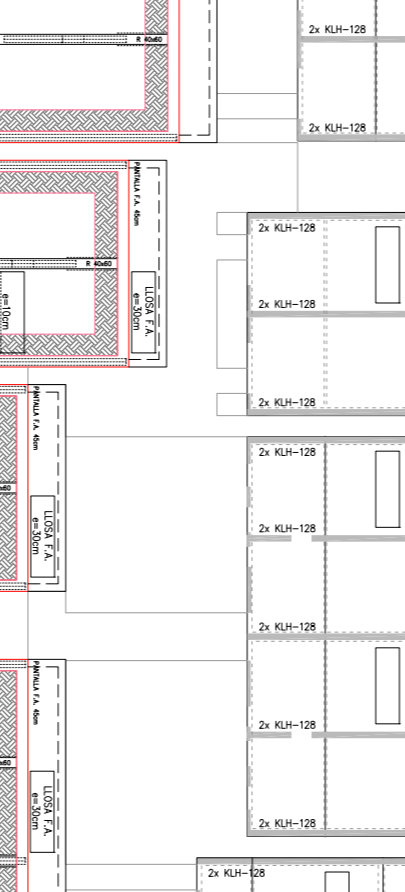
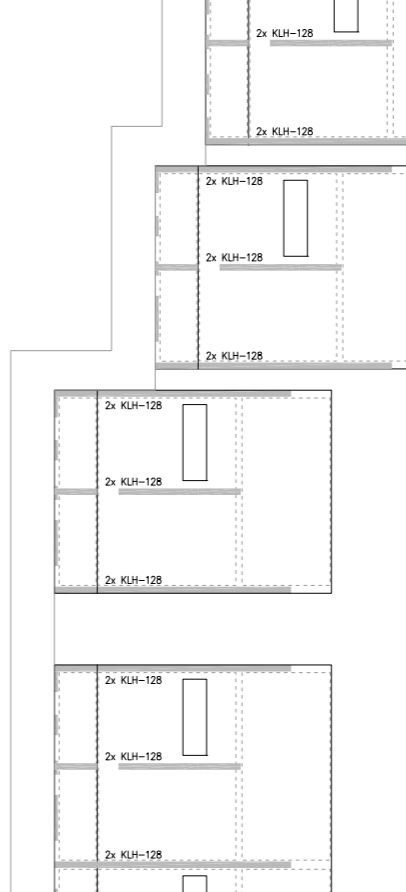
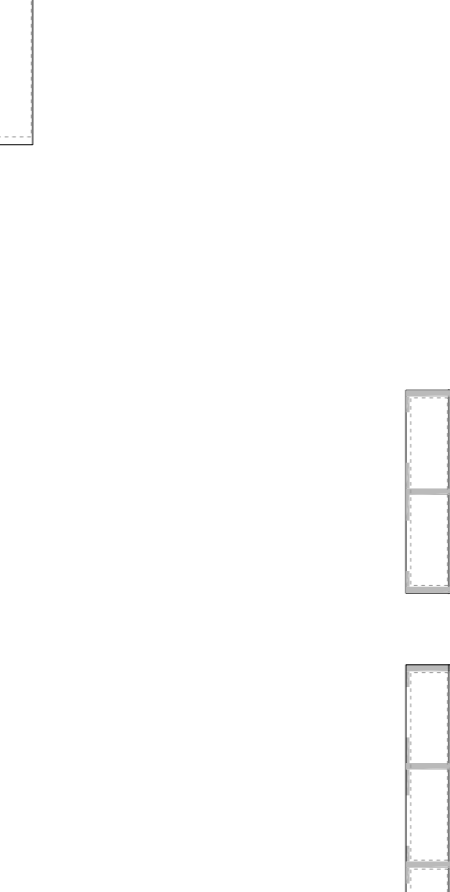
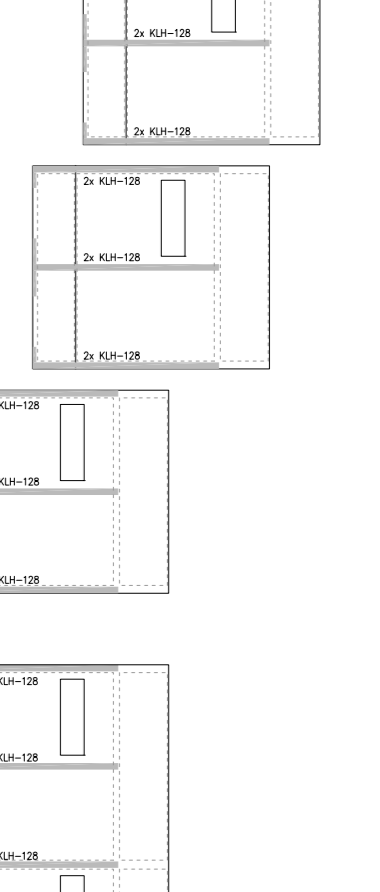
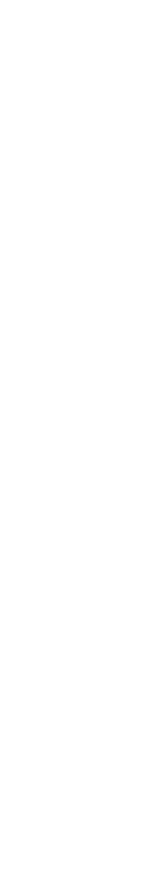
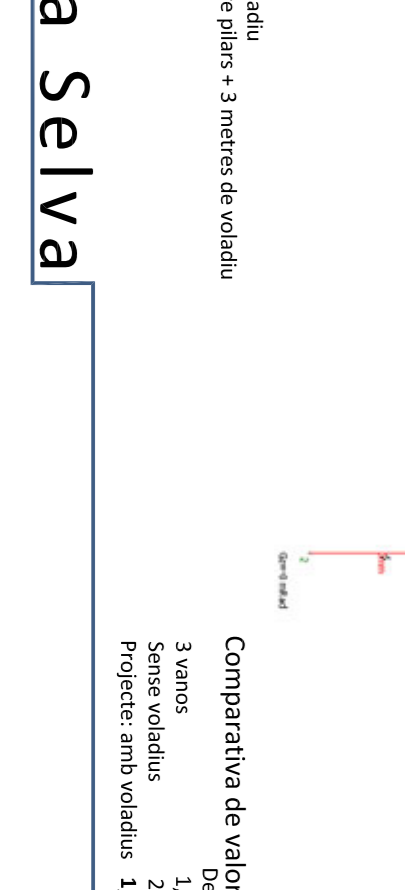
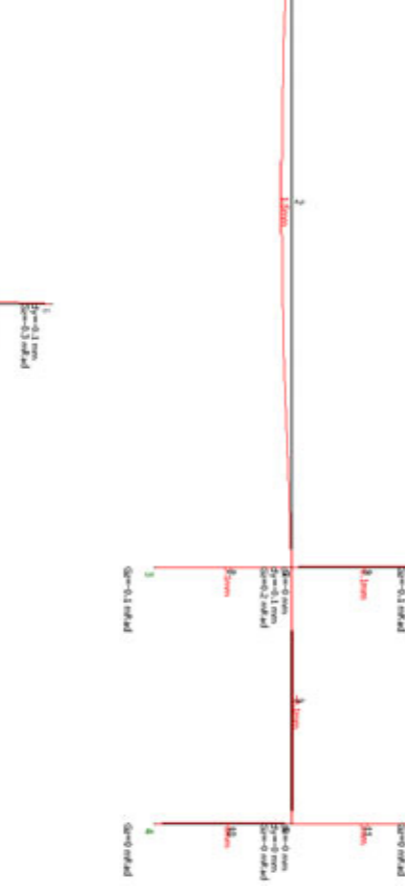
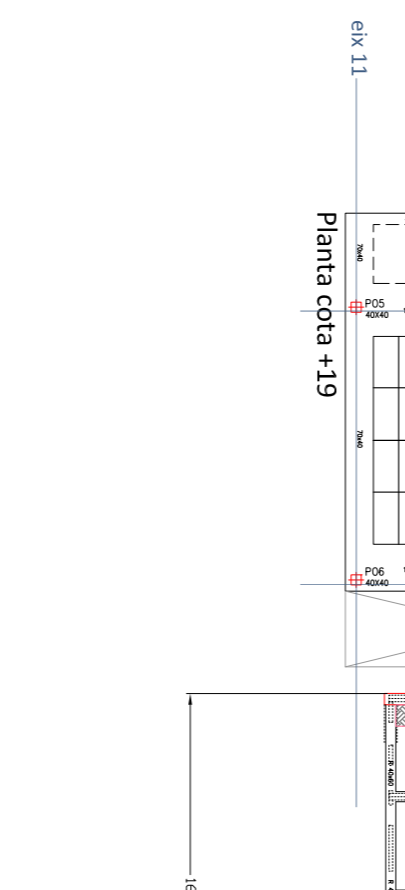
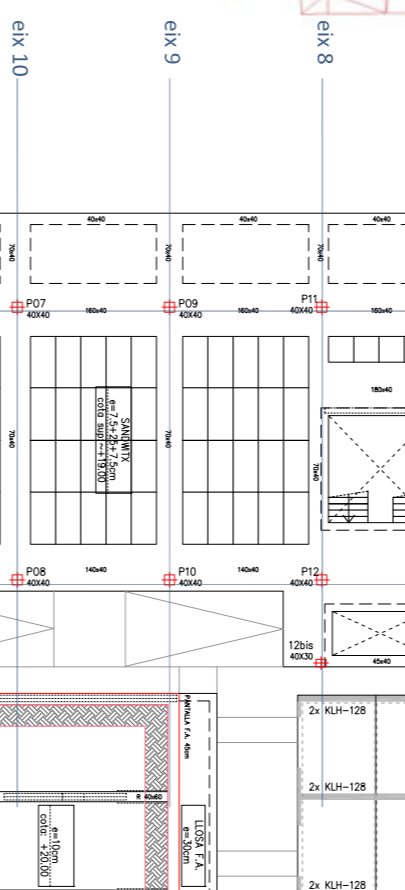
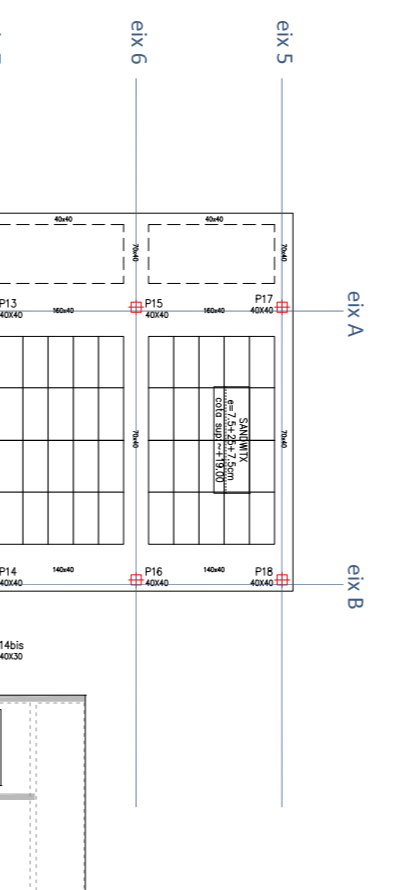
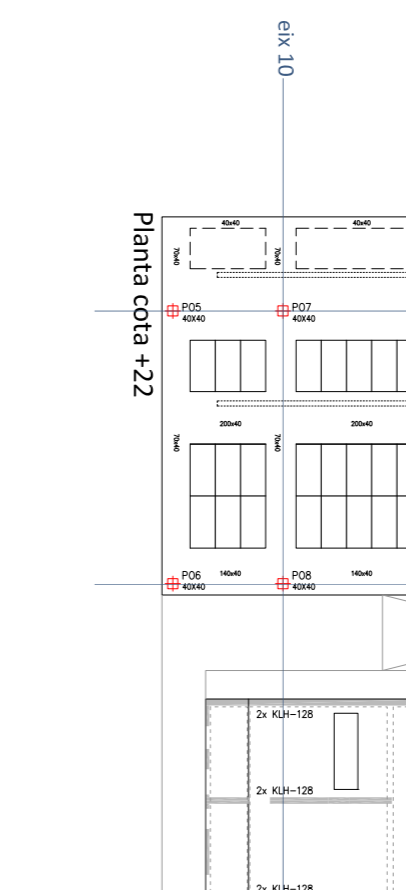
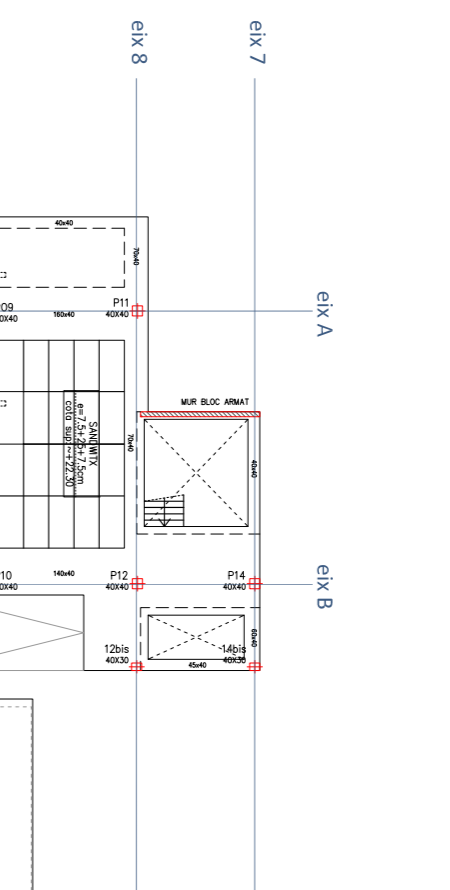
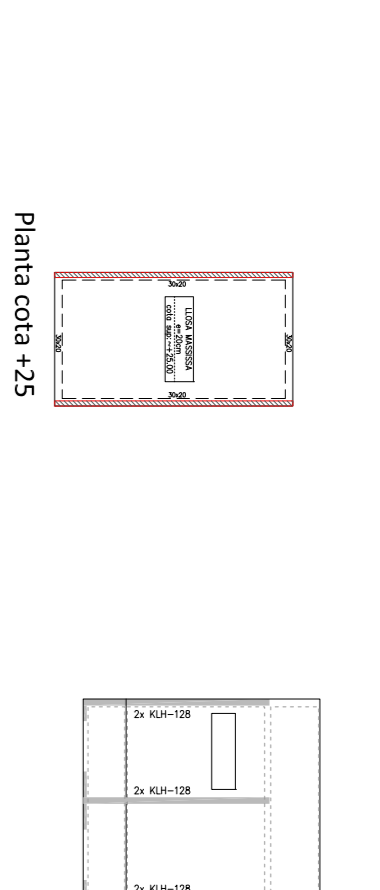
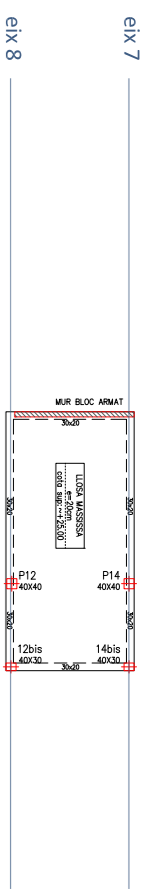
- Per projecció (kg) 0,5 kN/m²
- Permanent (kg) 0,5 kN/m²
- Útil (kg) 0,5 kN/m²
- Neu (kg/m²) 0,5 kN/m²

- Zones d'acces restringit:

- Per projecció (kg) 0,5 kN/m²
- Permanent (kg) 0,5 kN/m²
- Útil (kg) 0,5 kN/m²
- Neu (kg/m²) 0,5 kN/m²

- Cobertes accessibles per manteniment:

- Per projecció (kg) 0,5 kN/m²
- Permanent (kg) 0,5 kN/m²
- Útil (kg) 0,5 kN/m²
- Neu (kg/m²) 0,5 kN/m²



P F C Aparthotel de 4* al Port de la Selva

TIPOL: Japà, Mèd, Costa Brava

TREBALL: Mòdul d'habitatges, Pàrquing, Pàrquing, Pàrquing

Escala: Tècnica Superior d'Arquitectura del Volant, UPC

Juny 2012

Arquitectura 1/300