

# 106 IL·LUMINACIÓ

E.TERRADAS, J. URBANO, F. PARDO, I. BACHS  
 AULA PFC  
 CENTRE CÍVIC SANT VICENÇ DELS HORTS  
 MARIA SÁNCHEZ NAVARRETE

Degut a la multiplicitat de programes que es desenvolupen a l'edifici els criteris d'illuminació hauran de ser específics per a cada ús.

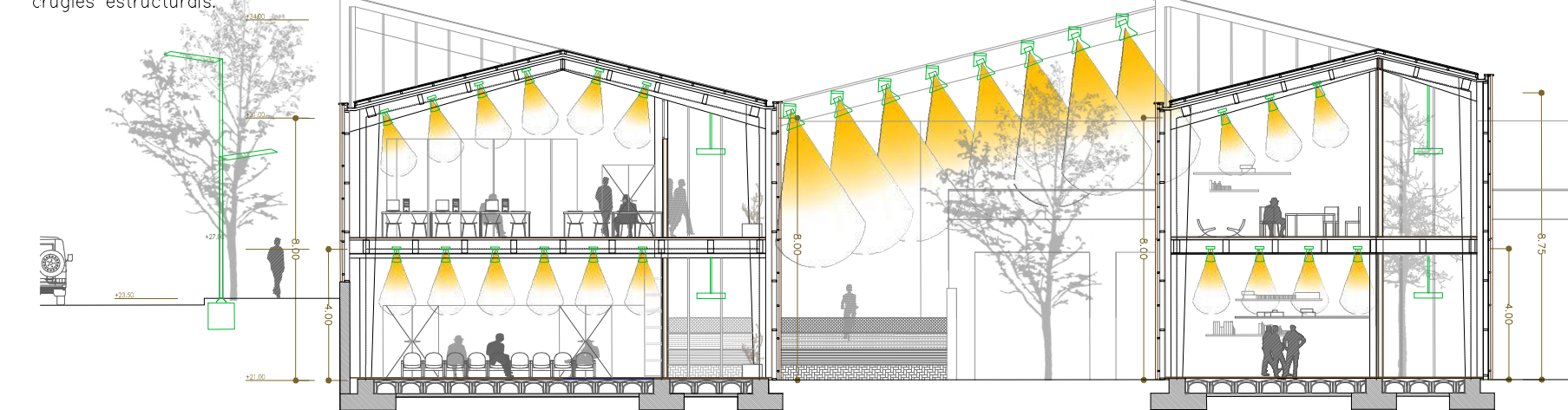
## ILLUMINACIÓ INTERIOR

### Valor d'illuminació recomanats

- vestíbul i zones comunes: 300 lux
- zones de treball administratiu: 250-500 lux
- aules i tallers: 120 lux
- sala d'actes: 250 lux
- sala polivalent: 120 lux
- lavabos i serveis: 120-150 lux
- magatzems: 120 lux

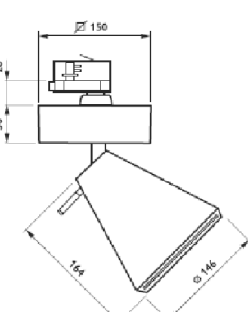
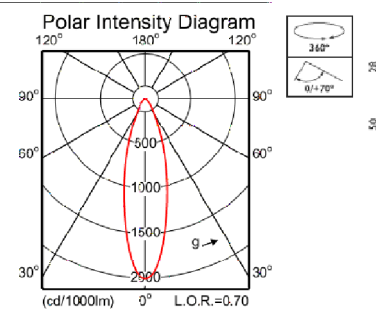
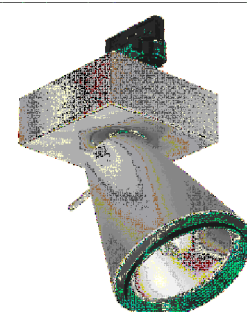
### CONDICIONS D'ILLUMINACIÓ DELS ESPAIS PRINCIPALS

Amb la il·luminació es busca la mateixa estandarització que al llarg de la proposta, és per això que les lluminàries aniran directament relacionades amb les cruïeres estructurals.

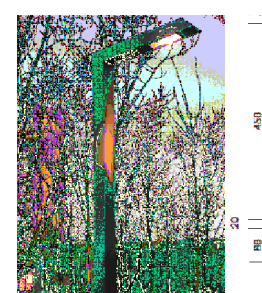


## AULES I TALLERS

Unic One, projector compact  
 MRS561 CDM-T150W/830 EB  
 36 3C GR  
 Angle del azi 36°, Alimentació de 3 carils  
 UnicOne Projector Compact és un projector de disseny rotacional simètric amb diferents òptiques per la seva instal·lació als tallers, aules i despatxos.



## LUMINÀRIES EXTERIORS

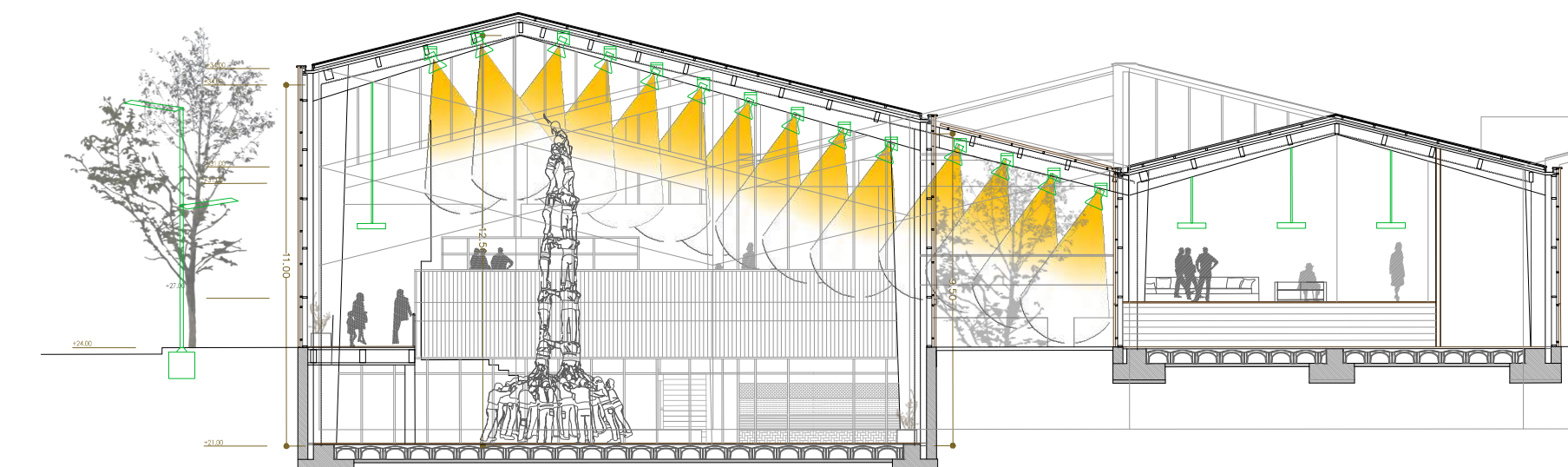
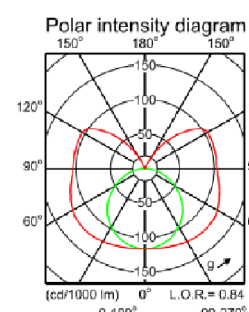
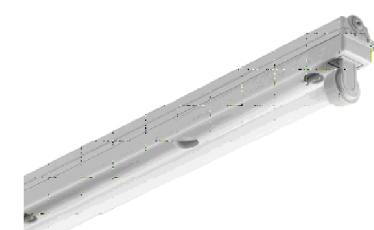


Luminària d'Enric Batlle i Joan Roig  
 Columna i braç de tub d'acer galvanitzat en calent acabat pintat de secció contínua, de 120x280mm i gruix 2,5mm (farola 4,70m), i 150x300mm i gruix 4mm (farola 7,70m).



## BANYS I SALES D'ISTAL·LACIONS

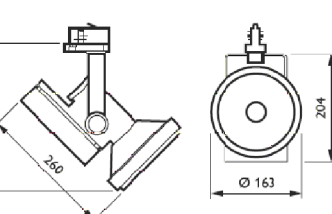
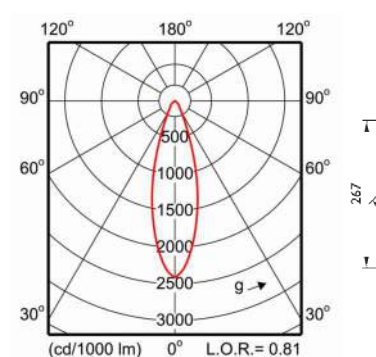
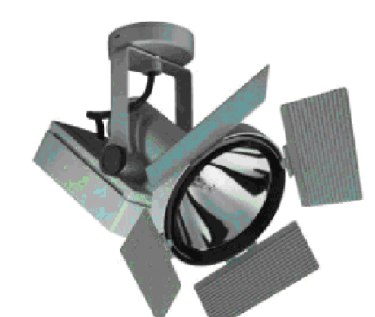
SmartForm LED semimodular  
 Solució senzilla i sostenible per la zona dels banys.  
 Dissenyada per adaptar-se a una àmplia varietat de tipus de sostre.  
 Ofereix eficiència energètica, el que genera un important estalvi.



## SALA POLIVALENT\_CASTELLERS

Magneos

Aquest tipus de projectors combinen una il·luminació de qualitat amb un disseny compacte i contemporani i un baix cost de propietat.  
 Es situen segun la línia entre la doble jàssera dels pòrtics i, al ser un espai d'una alçada considerable, permet remarcar encara més l'estructura.



## VESTÍBUL I ZONES COMUNES

Greenwich  
 S'utilitza tant per la zona dels passadissos com pels vestíbuls d'accés, que conformen la franja que actua de filtre entre interior i exterior i on es remarca amb més força l'estructura.  
 Disposa d'una il·luminació general estàtica, amb llum difosa tant cap al terra com cap al sostre.

