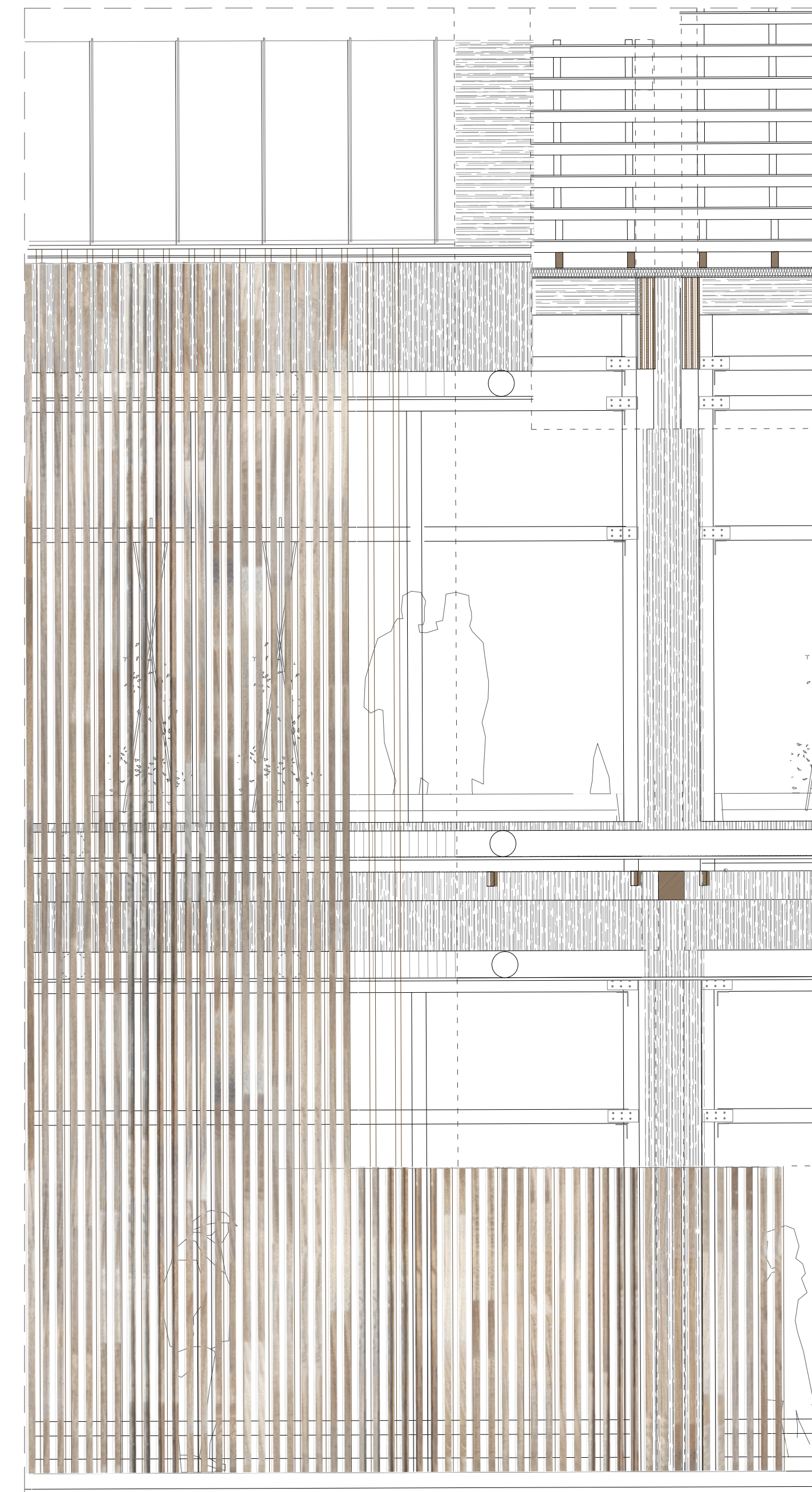
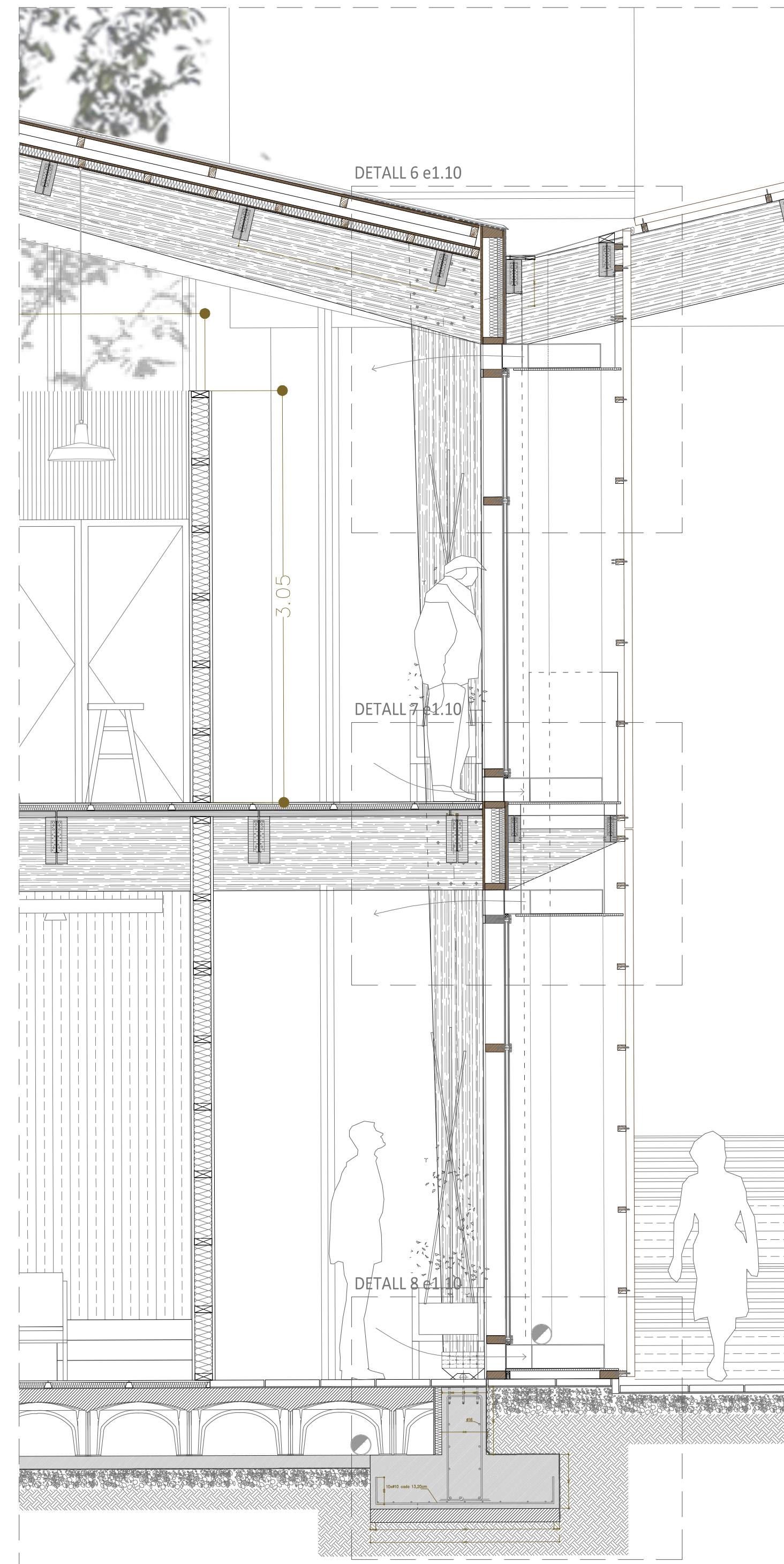
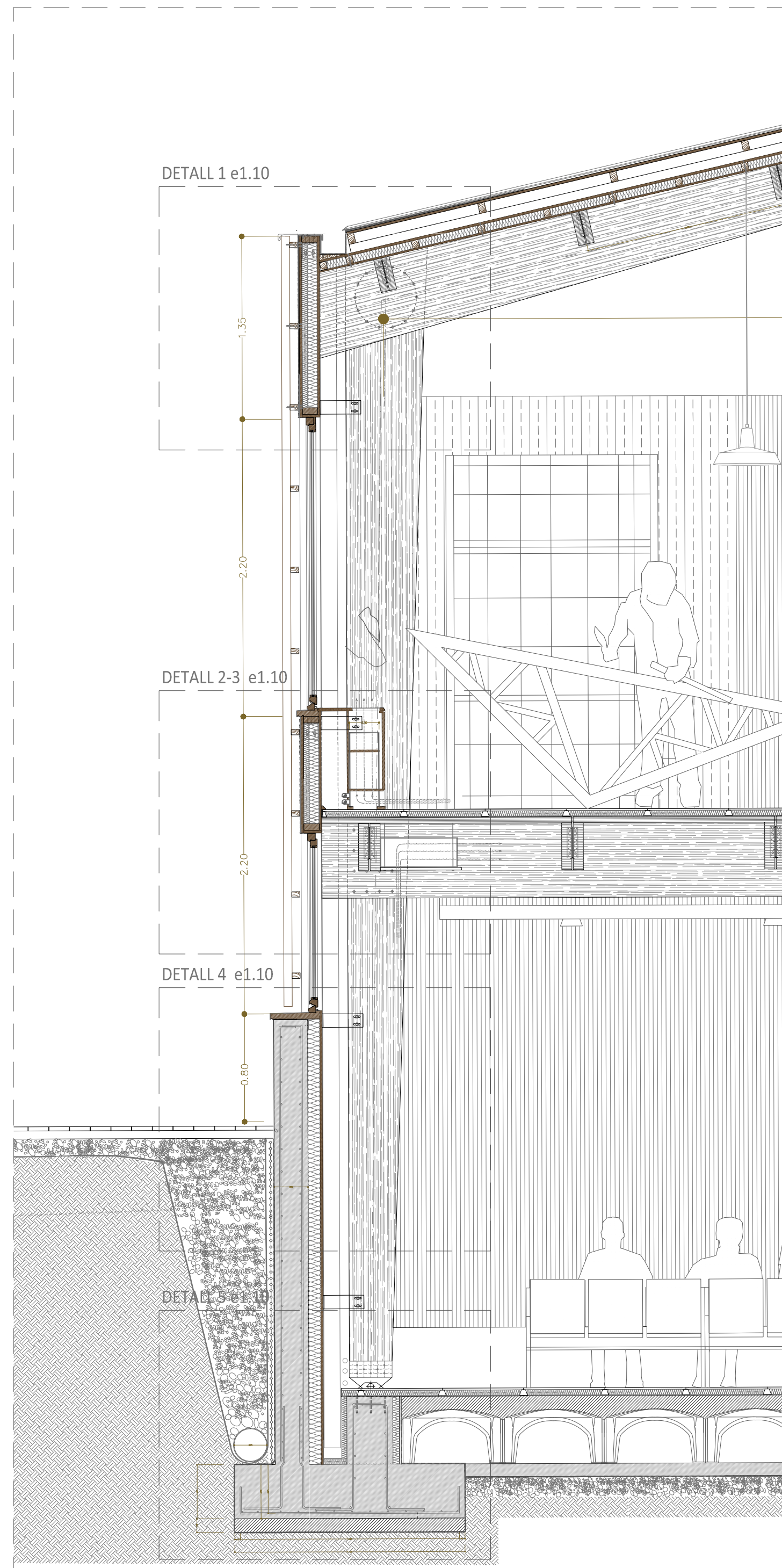
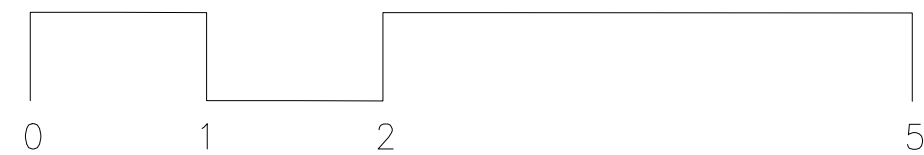


FAÇANA CAP A LA CARRETERA DE SANT BOI

S'entén aquesta façana com una barrera cap a la carretera, obrint en llocs puntuals i mantenint el ritme de l'estructura.
 Tots els elements són de fusta, excepte les unions entre els elements.
 Es proposa una subestructura fixada als pilars principals que suportarà l'element de revestiment, que vindrà de taller gràcies a la modulació del projecte.
 La modulació ve donada per les crugies, cada panell troba la dimensió per la meitat de la crugia.
 El contacte amb el terreny es resol amb un mur de contenció de formigó armat "in situ" que es manté a l'alçada superior del carrer per mantenir la sistematització del revestiment

E_1.30



FAÇANA CAP AL PAS INTERIOR

La façana interior és més transparent, consisteix en un mur cortina de fusta que anirà fixat a l'estructura principal. Aquest element plantejava un problema a l'hora de netejar, que es resoldrà mitjançant una cambra tècnica, que també albergarà el pas de les instal·lacions.