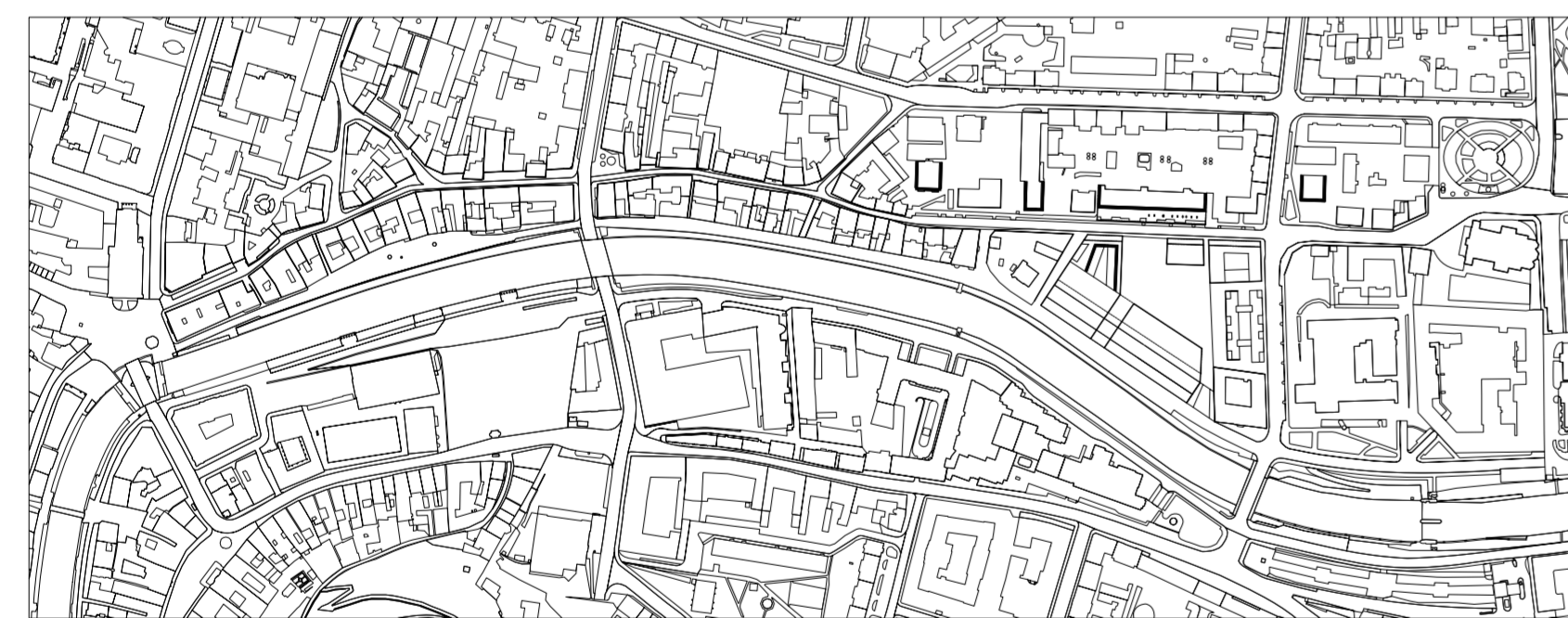


SITUACIJA M 1:500



Mesto in območje Rog

Trubarjeva je najpomembnejša pešaka ulica zahodno od glavne tržnice. Gostota manjših lokalov in posledično intenzivnosti mestnega utripa, ki se proti koncu ulice prav tako razgubi, dobi s centrom CSU svoj novi izvirni zaključek in povdarek. Odločno odprje kareja območja tovarne Rog proti Trubarjevi ulici, se prelevi v park, trg ali teraso, ter se prične na ulico. Kvalitetno oblikovanje javnih zunanjih površin kareja in kulturni program na prostem se tako pretlje in sozvoči s pomlajeno ulico.

Za Trubarjevo ulico je značilen profil širine enega voznega pasu s pripadajočima pločnikoma. In zgradbe nizkih gabatov od pritličnih do trinadstropnih, posejanih z manjšimi trgovinami, barji ter restavracijami. Gre torej za strukturo ulice z relativno majhnim merilom, ki proti svojem koncu, ko se približa Šempeterski cerkvi, razvedeni s posamezno postavljenimi zgradbami z višjimi gabariti ali privatnimi vtvi. Nasprotno pa so nove zgradbe z višjimi gabariti umaknjene z gabarne linije ulice, da bi z nižjimi podstati ('breitfuss') lovile prvoti ulični gabarit, kar v dobronji meri zmanjša zaznavo visokih gabartov v podobi ulice. Na podoben način se teme ulice loti tudi naš novi hotel, ki se z nižjim volumnom v gradbeni liniji Trubarjeve ulice drži njenega značilnega gabarita, da bi se z svojim večjim volumnom rahlo odmaknil v notranjščino.

Mesto je v zadnjem obdobju namenilo veliko navora v revitalizacijo nabrežij Ljubljance. Prenovljene pešake površine, kolesarske steze in urejen mirujoči promet prihajajo po levem bregu Ljubljance vse do Šempeterskega mostu. To hotenje mesta predlagani projekt dodatno podpre tako, da poglobi nivo pritličja nabrežnega trakta tovarne Rog na nivo Petkovškovega nabrežja in odpre vse spomeniško-varovane a dovoljene odprine v pritličju. Programsko uredimo v pritličje večino dejavnosti centra CSU z pripadajočim privatnim programom, ki imajo visoko število obiskovalcev. Pripadajoči privatni program organiziramo tako, da nudi obiskovalcem nabrežja največjo možno izbiro.

Ureditev širšega območja

Poleg hotela in stanovanj rob območja proti Trubarjevi in Rozmanovi odrejata tudi dva starejša objekta na vogalu, za katera je v kasnejši fazi predvidena rušitev, ko jih bo nadomestila nova gradnja, spoštujajoč višino obstoječih stavb in mas na križišču (do višine P+3). Ozki pločnik na južni strani Trubarjeve nadomestimo z odmikom pritličja iz fasadne linije, podobno kot pri hotelu in sosednjih objektih. Pritičje naj se nameni lokalom, nadstropja pa stanovanjsko-poslovnemu programu.

Širina Rozmanove ceste in in višina zgradb na njenem severnem delu narekujeta čtenitev novega stanovanjskega bloka in višino, tako, da so prve štiri etaže obrnjene na ulico, zgornji dve etaži pa rahlo zamaknjeni in volumensko razčlenjeni.

Za zaščiten zgradbo na vogalu Petkovškovega nabrežja in Rozmanove (Empiri) predlagamo, da se zaključiti z majšim prizidkom majkajočega vogala proti severu, s čimer se tudi dopolni njegova vidna fasada proti novemu stanovanjskemu objektu.

Oblikovne prostorskih elementov

Vsi posamezni sklopi območja so jasno razdeljeni in ločeni glede na svojo funkcijo. Oblikovanje volumetrije objektov in njihovih fasad tako sledi:

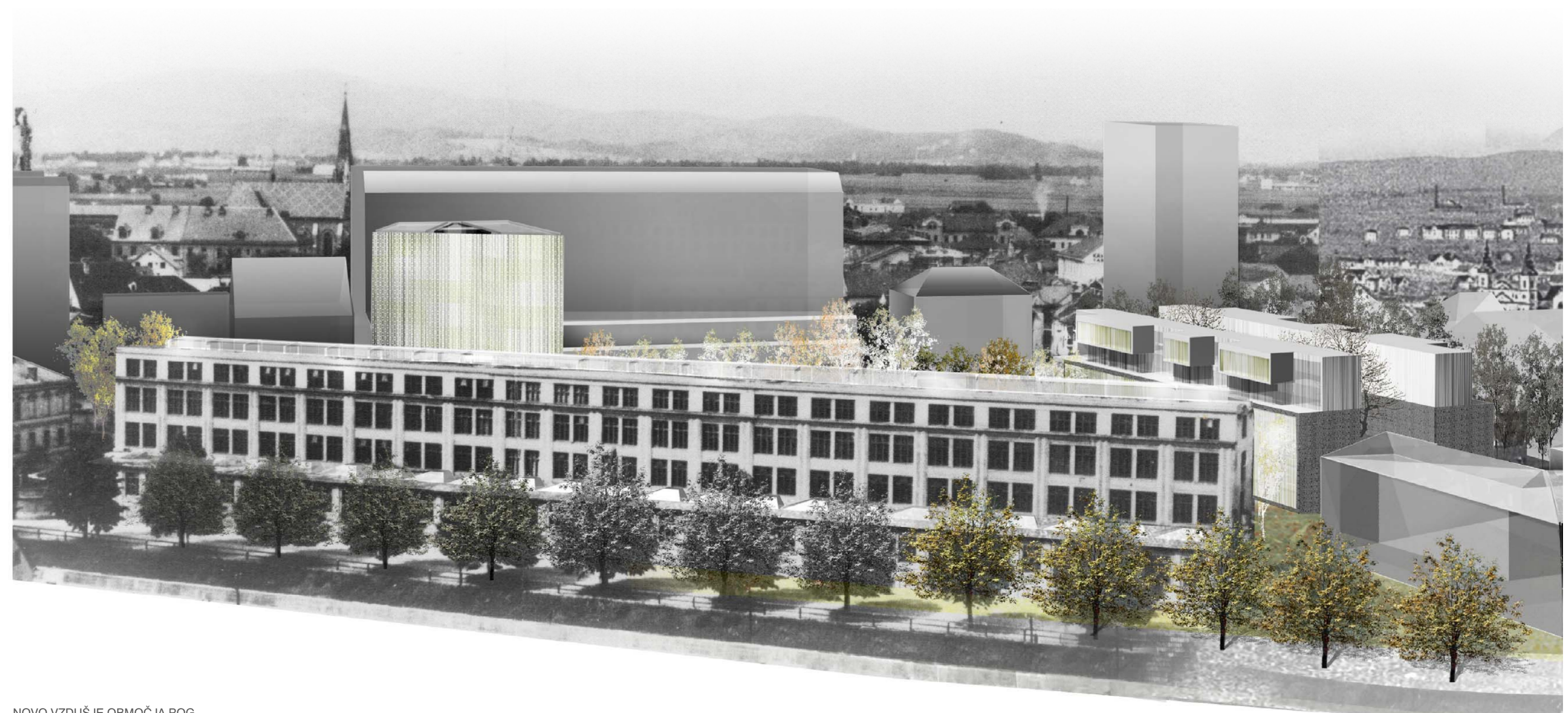
- funkcij-programu
- vpetosti v prostor
- idejni vsebini centra - sodobnemu oblikovnemu izražanju

PROFIL TRUBARJEVE CESTE



DOSTOPNOST OSREDNJEGA PROSTORA KAREJA IN CSU-JA

- LEGENDA
- A javni del CSU-ja
  - B vhodni trg
  - C javni park
  - D zelene površine



NOVO VZDUŠJE OBMOČJA ROG