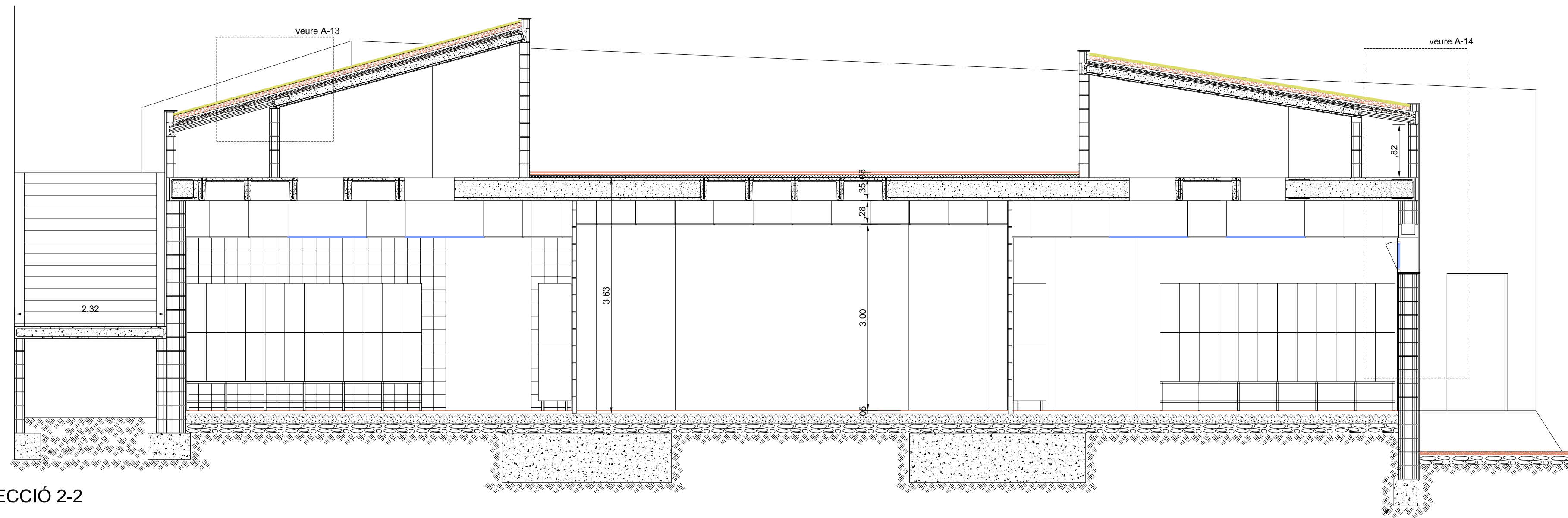
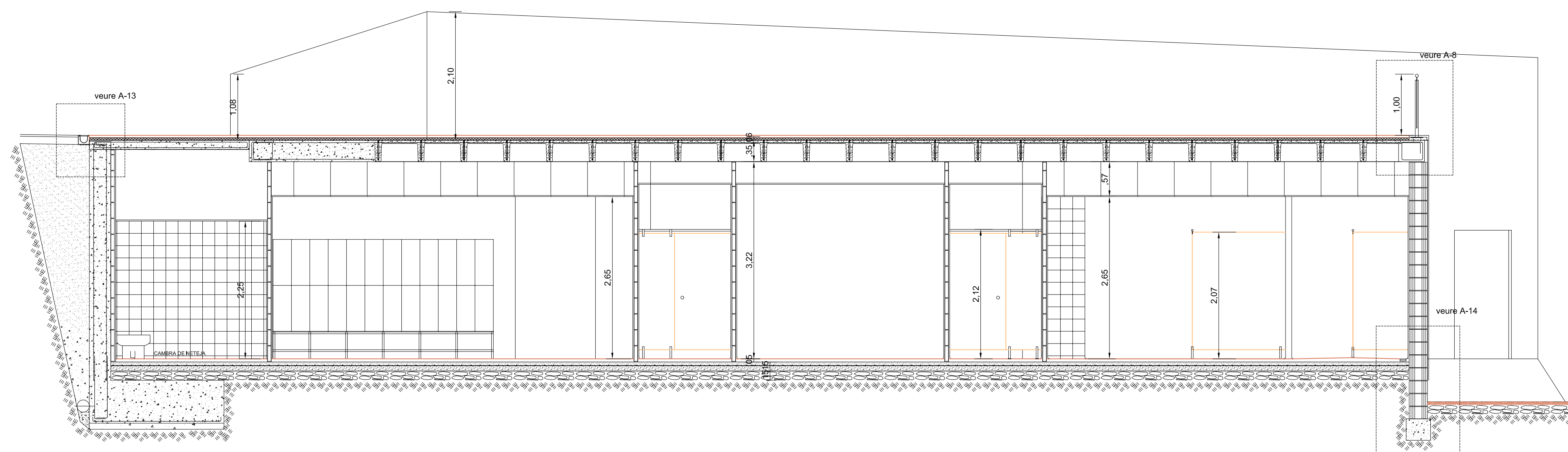


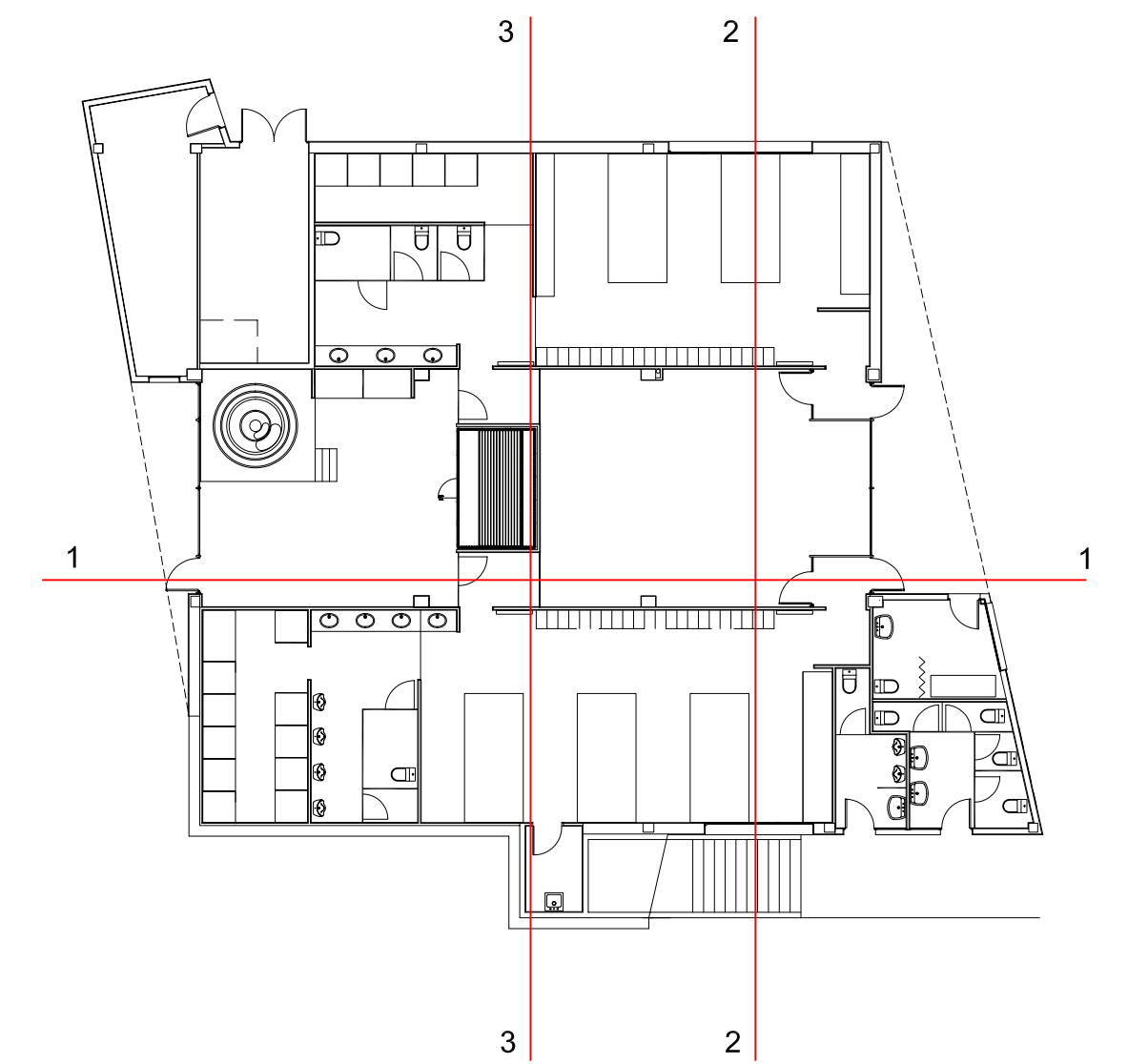
SECCIÓ 1-1



SECCIÓ 2-2



SECCIÓ 3-3



PROJECTE BÀSIC I D'EXECUCIÓ  
EDIFICI PER VESTUARIS A "CAN SALVI"

Parc Esportiu i Natural de Can Salvi

Plànol de:

SECCIONS CONSTRUCTIVES

Escala

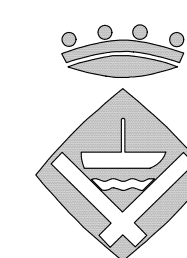
1/50

Plànol nº

A-7

Institució

Aprovació Municipal



Ajuntament de Sant Andreu de la Barca

El tècnic redactor

Nom arxIU infor.

Data

Angel Biurrun Contreras

Juny 2005