



esquema funcional

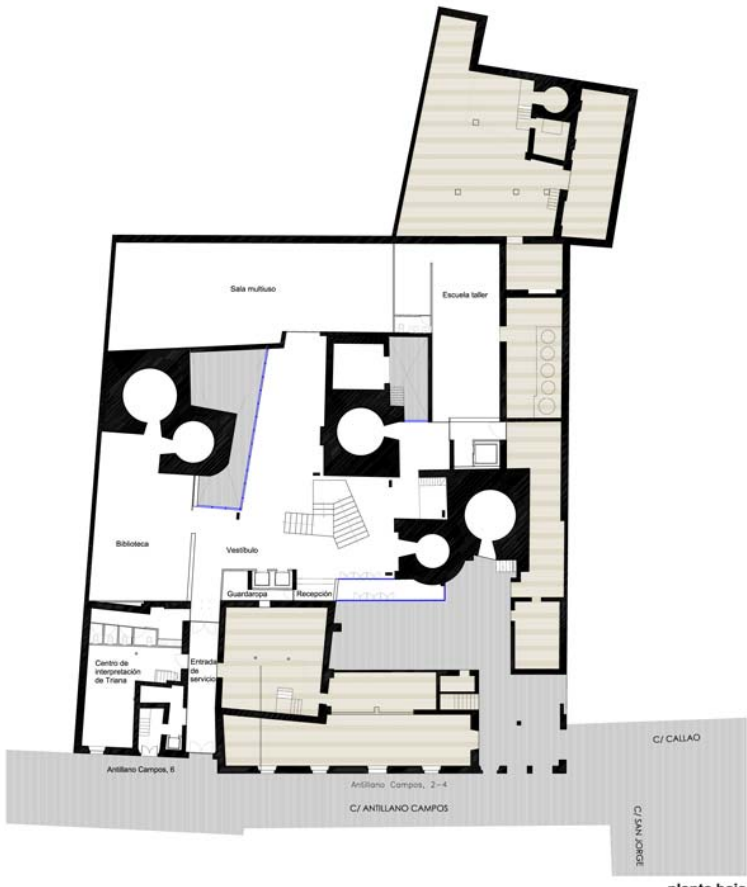


organización programática

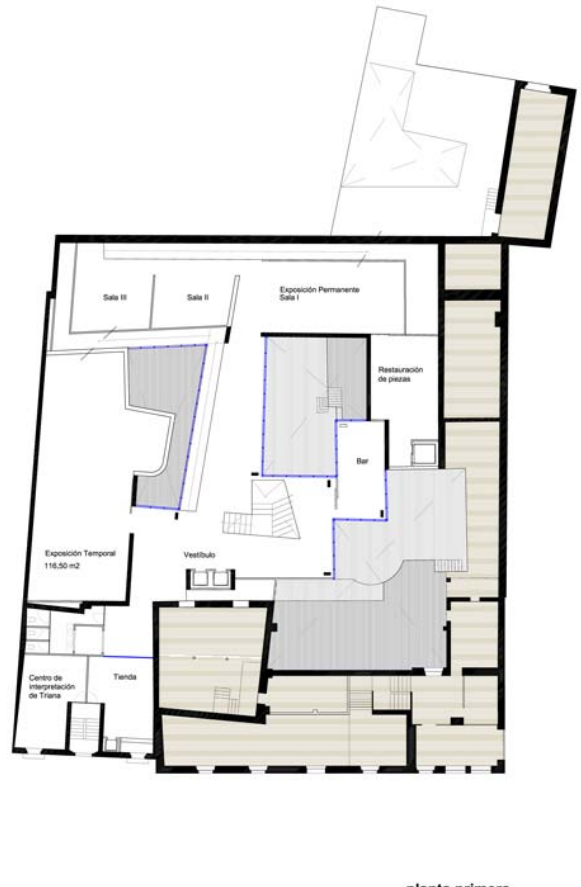
**programa del museo**

|  |                 |
|--|-----------------|
| entrada y vestíbulo P1                             | 194,60          |
| vestíbulo P1                                       | 160,10          |
| <b>espacios de servicio</b>                        |                 |
| información  | 11,00           |
| guarderías   | 18,00           |
| servicios P1                                       | 21,20           |
| <b>espacios expositivos</b>                        |                 |
| exposiciones permanentes                           | 406,00          |
| exposiciones temporales                            | 135,00          |
| <b>programas de apoyo</b>                          |                 |
| almacén y restauración de piezas                   | 55,70           |
| tienda   | 43,10           |
| café / bar   | 25,60           |
| <b>usos complementarios</b>                        |                 |
| escuela taller                                     | 83              |
| sala multiusos                                     | 151,10          |
| biblioteca + centro de documentación y divulgación | 194,60          |
| centro de interpretación de Triana                 | 63,40           |
| <b>dirección y administración</b>                  |                 |
| recepción  | 12,70           |
| oficinas   | 34,30           |
| sala de reuniones                                  | 25,30           |
| servicios  | 14,60           |
| <b>total del museo</b>                             | <b>1559,40</b>  |
| cerámicas santa ana                                | 890,10          |
| <b>total del edificio</b>                          | <b>2.449,50</b> |

cuadro de superficies

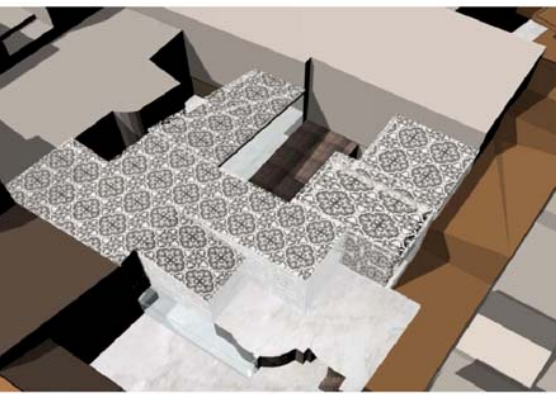


planta baja

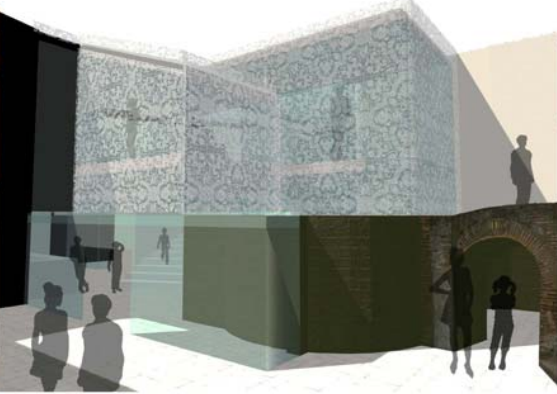


planta primera

esc. 1/200



vista del aéreo de edificio



vista de la entrada



vista del vestíbulo