



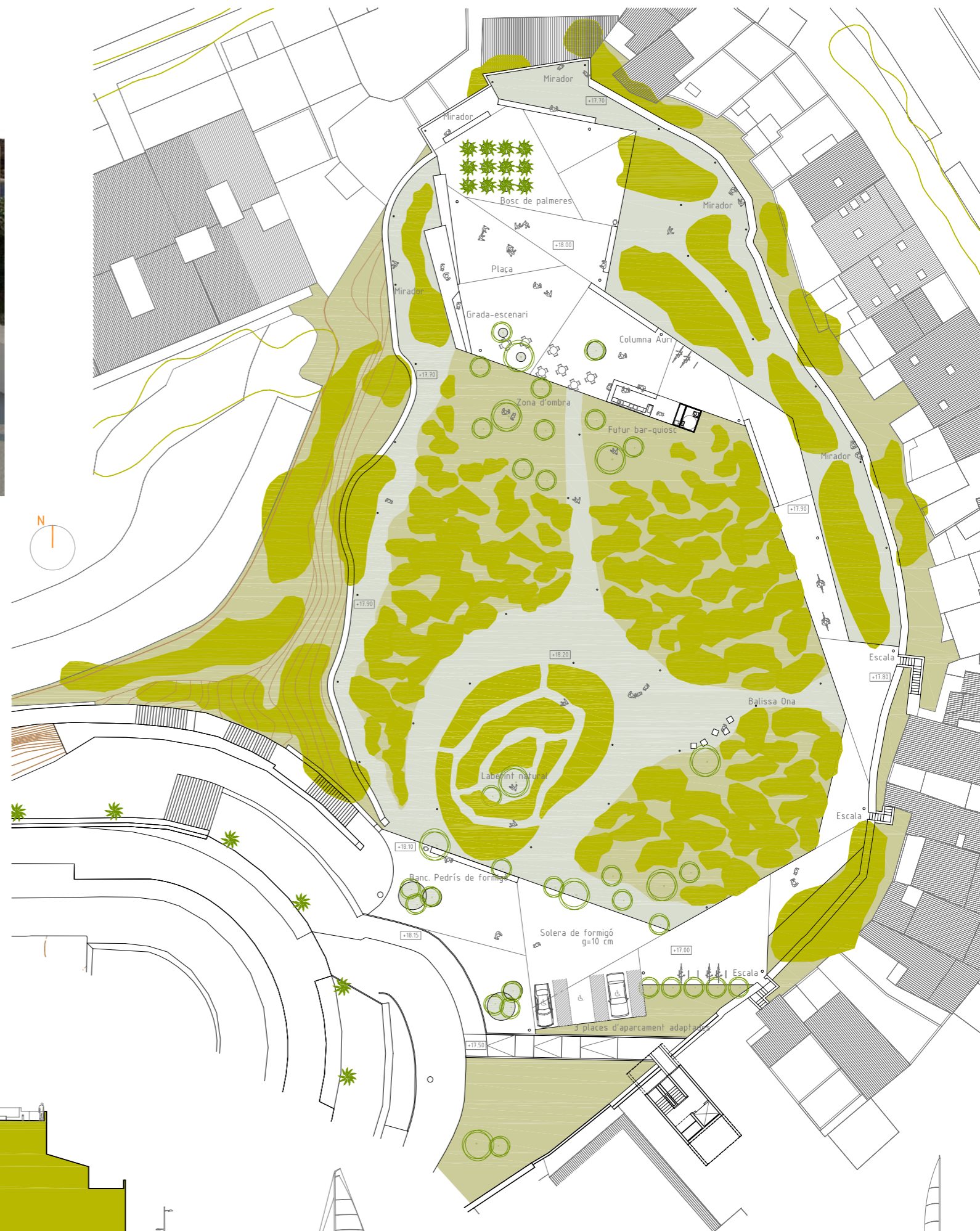
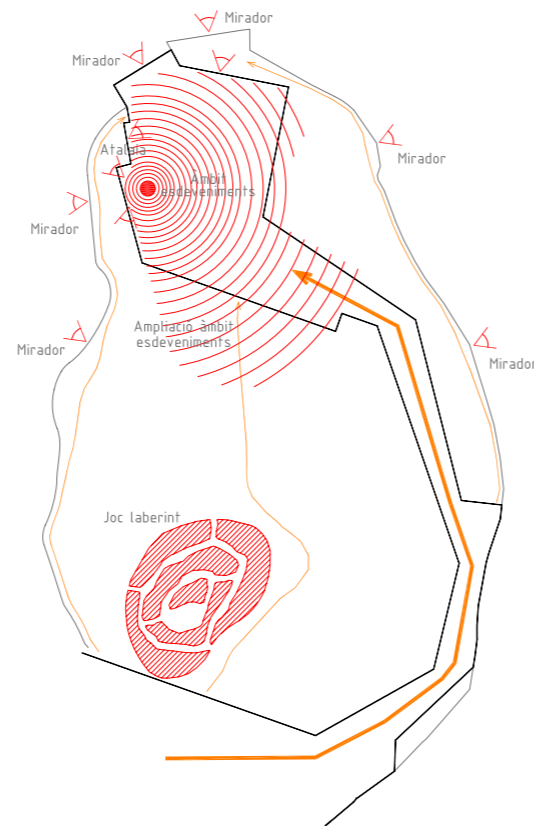
Un enclavament privilegiat i eminentment urbà, que busca ser referent d'una renovada relació ciutat-port. La proposta es planteja com la superposició d'una solera de formigó, de formalització geomètrica i intencionada, sobre les pre-existències vegetals d'aquest nou parc, una de les principals virtuts de l'indret. Es parteix d'una zona arbrada, amb un petit aparcament per a discapacitats i bicicletes, a la vegada que es garanteix l'accés rodat a les escales existents. La geometria d'aquest paviment l'apropa, primer, al mur que delimita el penya-segat per després desplaçar-se cap a l'interior del jardí, i finalment obrir-se, ja a l'extrem de Sa Punta, com una autèntica plaça i mirador privilegiat.

Mentrestant, la resta de recorreguts perimetrals, vora el mur, es produeixen per un caminet de sauló, entre matolls originals, podats i acotats; autèntic encadellat de racons i miradors. Alguns matolls es poden crear un laberint, entès com a joc infantil natural. Un bosc de palmeres, com les del Ps. de Cornisa, es disposa a l'extrem de la plaça, preàmbul del mirador principal, i esdevenen fita en el paisatge, des de Baixamar, S'Altra Banda o arribant per mar. La plaça, lloc per a la celebració d'esdeveniments i concerts a la fresca, es tanca a sud pel bosc que dona ombra a les taules del futur bar-quiosc. Els bancs, senzillament un pedrís de formigó, que puntualment esdevenen alhora grada i escenari, privilegiada atalaia.

RESUM DE PRESSUPOST

- 1. Paviment de formigó (solera g=10cm) i compactat 23.750,00 €
- 2. Poda, selecció i adequació vegetació pre-existent 450,00 €
- 3. Nous arbres 3.020,00 €
- 4. Enllumenat i mobiliari urbà 10.350,00 €
- 5. Instal·lacions. Canalitzacions elèctriques i pluvials 1.800,00 €

TOTAL PEM 39.370,00 €



Concurs d'avantprojectes per a la urbanització de l'àmbit de Sa Punta del Port de Maó

Arquitectes en acció

QUARTETT

e 1:500