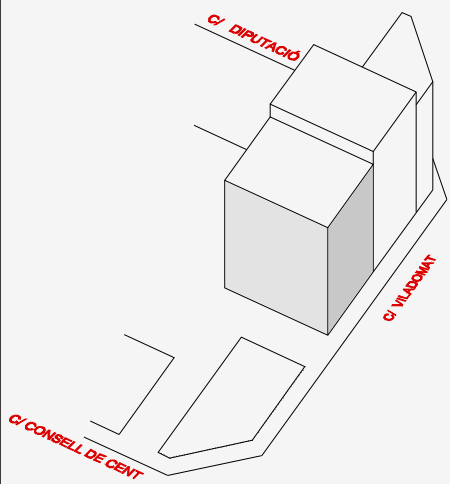


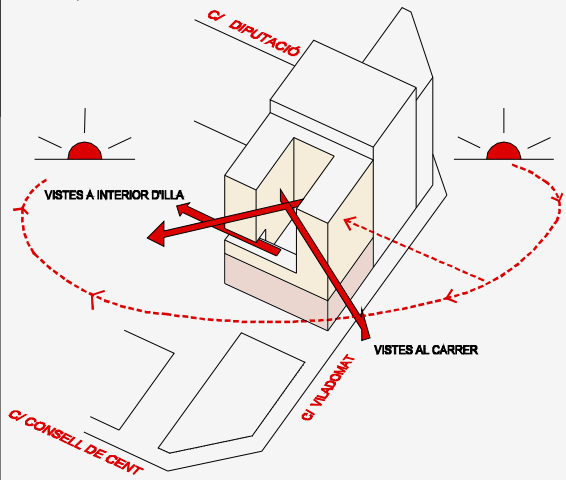
EMPLAÇAMENT

GÈNESI

1.-VOLUM MÀXIM PERMÉS, ALINEANT LES DUES FAÇANES AMB L'EDIFICI VEÍ.

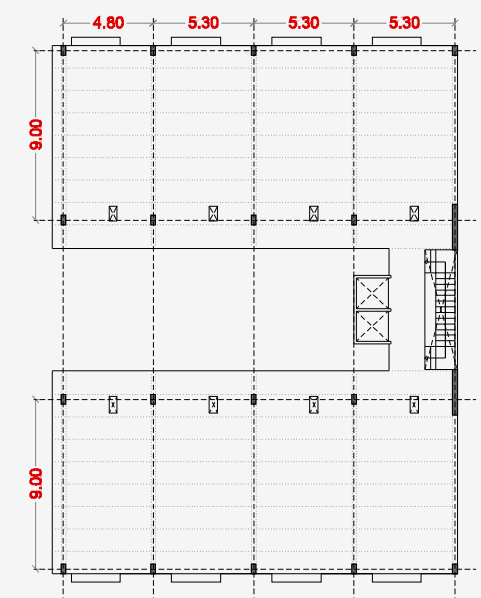


2.-BUIDAT DE L VOLUM EN LA PART CENTRAL CREANT UN DOBLE BLOC. AFAVOREIX LA VENTIL·LACIÓ CREUADA, INSOLACIÓ DE LES DUES FAÇANES, VISTES EN DIAGONAL I APROFITAMENT DE L'INTERIOR D'ILLA.



ESQUEMA ESTRUCTURAL

-PILARS DE FORMIGÓ SITUATS CADA 5m APROXIMADAMENT PER 9m.
-PLAQUES ALVEOLARS QUE COBREIXEN 5m Ó 10m EN FUNCIÓ DEL SISTEMA EMPRAT PER L'EMPRESA.



ESQUEMA ESTRUCTURAL
E 1/400



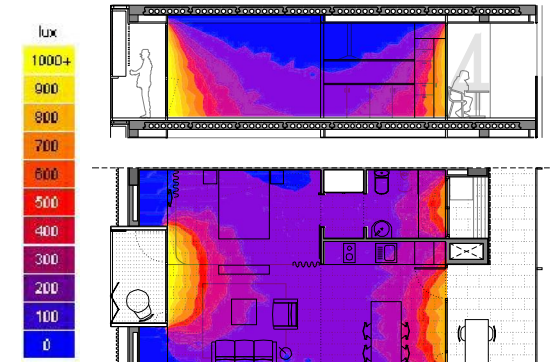
RESUM EDIFICI

TIPUS	U.	S.U. INT.	S.U. COM.	S.C.INT.	S.U. EXT.	S.C. EXT.
V1-ID	45	40,82m ²	42,84m ²	45,15m ²	3,44m ²	3,88m ²
V1-ID(adaptat)	2	40,82m ²	42,84m ²	45,15m ²	3,44m ²	3,88m ²
HABITATGES	47	1823,24m ²	2004,08m ²	2122,05m ²	181,88m ²	182,36m ²
SALES POLIVALENTS		111,26m ²		121,34m ²		
ESP AIS COMUNS		300,38m ²		444,80m ²		344,45m ²
ALTRES DEPEND.		30,22m ²		35,89m ²		
TOTAL ESP AIS COMUNS		441,86m ²		602,00m ²	381,85m ²	344,45m ²
TOTAL HABITATGES DOTA.		2385,10m ²	2004,08m ²	2724,05m ²	493,33m ²	344,45m ²
TOTAL EQUIPAMENT		773,84m ²		872,12m ²	84,63m ²	64,63m ²
ALTRES USOS		35,10m ²		45,48m ²	42,00m ²	42,48m ²

TOTAL S. CONST. COMPUTABLE EDIFICI	3624,01m ²
TOTAL S. UTIL. INTERIOR + EXTERIOR EDIFICI SOBRE RASANT	3774,00m ²
TOTAL S. CONST. INTERIOR + EXTERIOR EDIFICI SOBRE RASANT	4275,57m ²
TOTAL S. UTIL. INTERIOR + EXTERIOR EDIFICI, SOBRE + SOTA RASANT	3084,58m ²
TOTAL S. CONST. INTERIOR + EXTERIOR EDIFICI, SOBRE + SOTA RASANT	3875,37m ²

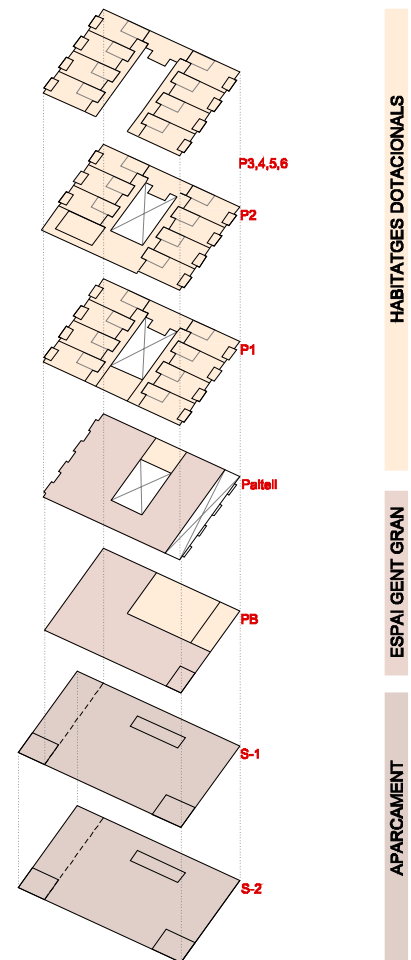
ESTUDI LUMÍNIC

-ANÀLISI DELS LUXES QUE HI HA A L'HABITATGE DURANT EL DIA.



PROGRAMA DE L'EDIFICI

-PROGRAMA DE L'EDIFICI INDICANT ELS DIFERENTS USOS ALS DIFERENTS NIVELLS.



PLANTA TIPUS

V1D. HABITATGES	8 u.
3.1. BUGADERIA	1 u.
3.2. ESP AIS COMUNS	
3.3. NETEJA	1 u.
SUP. CONS. COMPUTABLE P. TIPUS	480,68m ²



PLANTA TIPUS
E 1/200

LEMA:

pd

PROMOCIÓ D'HABITATGES DOTACIONALS
BARCELONA, VILADOMAT 142



28-03-2014



PLANTA BAIXA

PROGRAMA ESPAI DE GENT GRAN

- 0.1. ESPAI ACCÉS
- 0.2. PUNT INFORMACIÓ
- 0.3. ESPAI ACOLLIDA
- 0.4. CIBERCAFÈ
- 0.5. ESPAI DE GESTIÓ
- 0.6. SALA DE REUNIONS
- 0.7. MAGATZEM
- 0.8. SALA D'ACTES
- 0.9. VESTIDORS
- 0.10. BANYS
- 0.11. ZONES COMUNS

TOTAL S.C. COMPUTABLE 405,50m²

PROGRAMA HABITATGES DOTACIONALS

- 0.12. DESPATX DE DIRECCIÓ
- 0.13. SALA DE PERSONAL
- 0.14. CONSERGE
- 0.15. BANY CONSERGE
- 0.16. CENTRALITZACIÓ COMPUTADORS
- 0.17. ZONES COMUNS

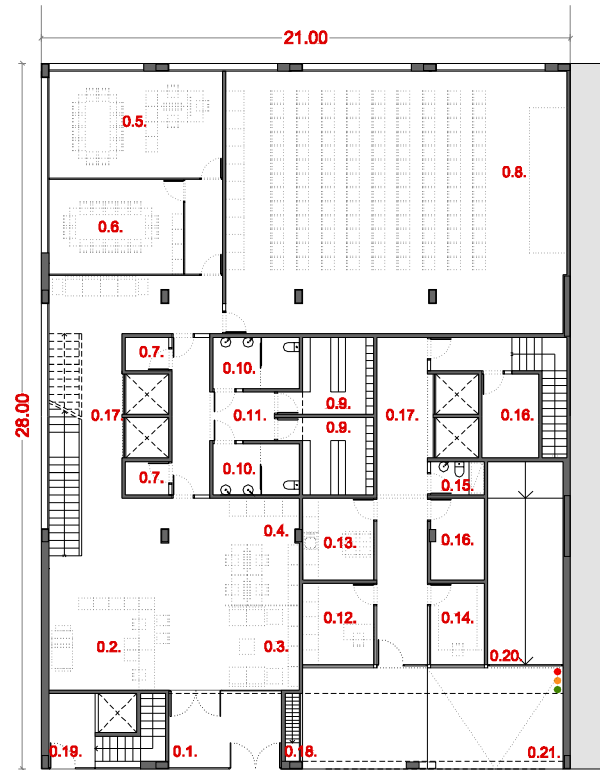
TOTAL S.C. COMPUTABLE 94,58m²

ALTRES USOS

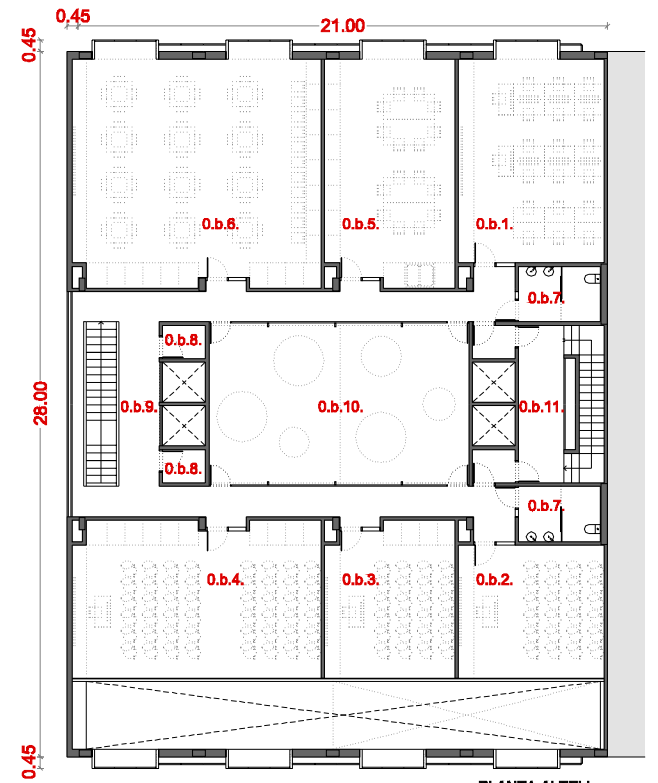
- 0.18. ACCÉS E.T.
- 0.19. ACCÉS PEATONAL SOTERRANIS
- 0.20. ACCÉS RODAT SOTERRANIS
- 0.21. PORXO

TOTAL S.C. COMPUTABLE 45,44m²

SUP. CONS. COMPUTABLE P. B. 545,52m²



PLANTA BAIXA
E 1/300



PLANTA ALTELL
E 1/300

PLANTA ALTELL

PROGRAMA ESPAI DE GENT GRAN

- 0.b.1. AULA NOVES TECNOLOGIES
- 0.b.2. AULA TALLER 1 - FORMACIÓ
- 0.b.3. AULA TALLER 2 - FORMACIÓ
- 0.b.4. AULA TALLER 3 - POLIVALENT
- 0.b.5. ESPAI ACTIVITATS ARTÍSTIQUES
- 0.b.6. ESPAI DE JOC POLIVALENT
- 0.b.7. BANYS
- 0.b.8. MAGATZEM
- 0.b.9. ZONES COMUNS
- 0.b.10. PATI

TOTAL S.C. COMPUTABLE 466,62m²

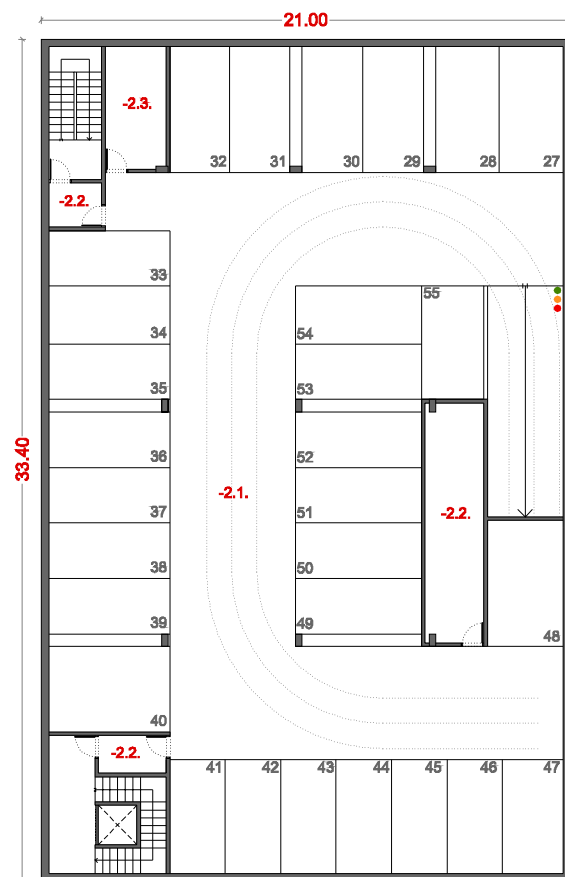
PROGRAMA HABITATGES DOTACIONALS

- 0.b.11. ZONES COMUNS

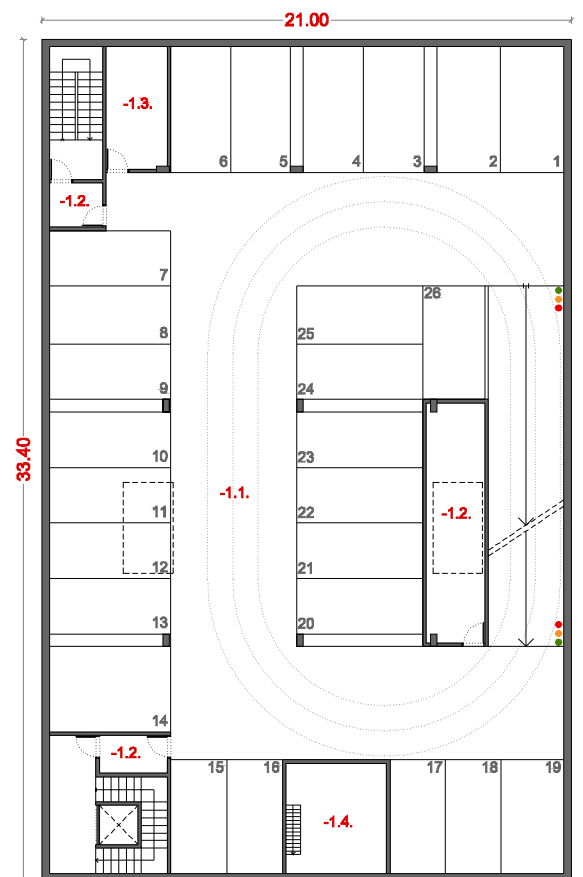
TOTAL S.C. COMPUTABLE 29,31m²

SUP. CONS. COMPUTABLE ALTELL 545,52m²

TOTAL S.C. ESPAI GENT GRAN 872,12m²



PLANTA SOTERRANI - 2
E 1/300



PLANTA SOTERRANI - 1
E 1/300

PLANTA SOTERRANI - 2

- 2.1. APARCAMENTS
- 2.2. ZONES COMUNS
- 2.3. INSTAL·LACIONS

SUP. CONS. 701,40m²

PLANTA SOTERRANI - 1

- 1.1. APARCAMENTS
- 1.2. ZONES COMUNS
- 1.3. INSTAL·LACIONS
- 1.4. E.T.

SUP. CONS. 701,40m²

RESUM SOTERRANI

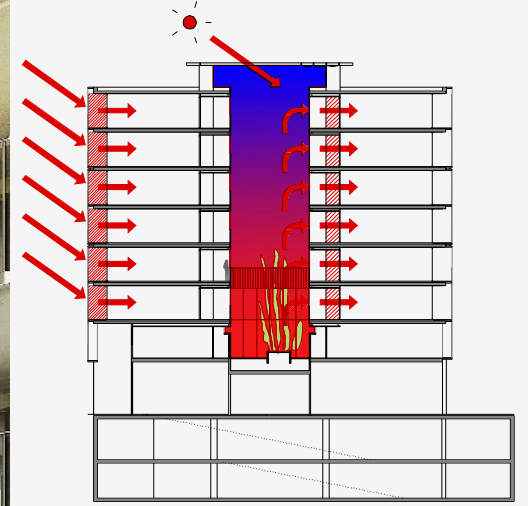
APARCAMENTS 55

TOTAL SUP. CONS. 1402,80m²

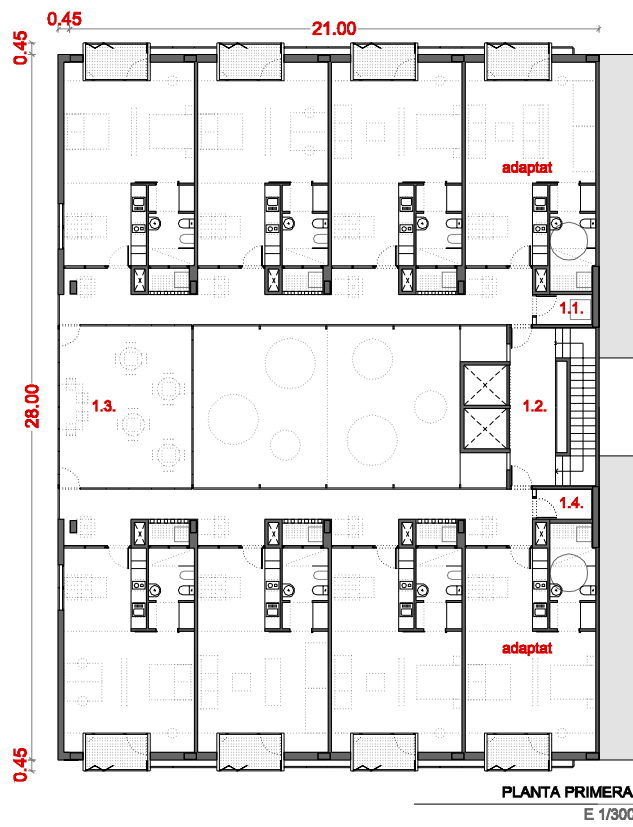
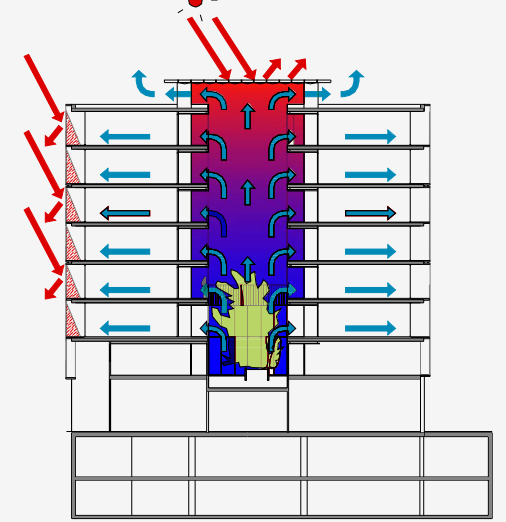
● ● ● RAMPA SEMAFORTITZADA



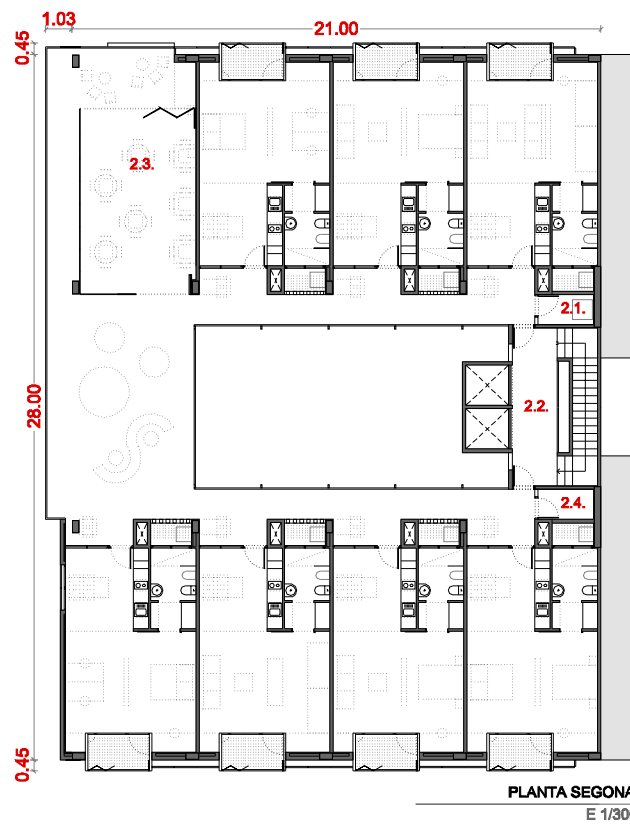
HIVERN
EL SOL ESCALFA LES GALERIES I EL PATI ATEMPERANT EL FRED EXTERIOR



ESTIU
LES GALERIES AMB PERSIANES I EL PATI AMB TENDALS QUEDEN PROTEGIDTS DELS RAJOS SOLARS.



PLANTA PRIMERA
E 1/300



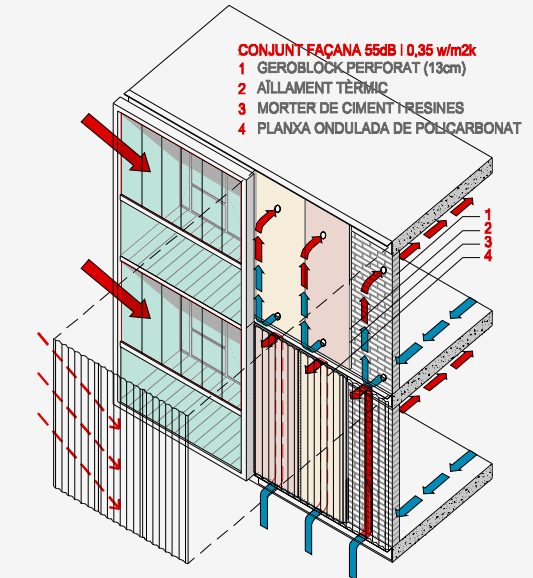
PLANTA SEGONA
E 1/300

PLANTA PRIMERA		unitats
V1D. HABITATGES		6 u.
V1D(adaptat). HABITATGES		2 u.
1.1. BUGADERIA		1 u.
1.2. ZONES COMUNS		
1.3. NETEJA		1 u.
SUP. CONS. COM. P1		495,68m ²

PLANTA SEGONA		unitats
V1D. HABITATGES		8 u.
1.1. BUGADERIA		1 u.
1.2. ZONES COMUNS		
1.3. NETEJA		1 u.
SUP. CONS. COM. P2		444,12m ²

HIVERN
-EFECTE HIVERNACLE: ES PROTEGEIX LA GALERIA AMB TANCAMENT DE VIDRE.

-ESQUEMA MUR PARIETODINÀMIC: S'OBREN LES PETITES OBERTURES QUE COMUNIQUEN LA CAMBRA D'AIRE AMB L'INTERIOR DE L'HABITATGE, APORTANT AIXÍ, L'ESCALFOR PROVOCADA PER LA INSOLACIÓ A LA FAÇANA.

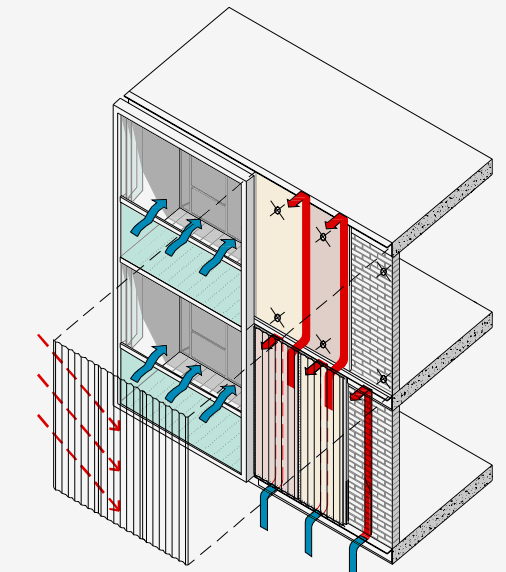


CONJUNT FAÇANA 55dB i 0,35 w/m²K

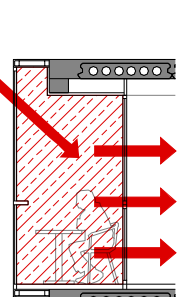
- 1 GEROBLOCK PERFORAT (13cm)
- 2 AÏLLAMENT TÈRMIC
- 3 MORTER DE CIMENT I RESINES
- 4 PLANXA ONDULADA DE POLICARBONAT

ESTIU
-EFECTE PORXADA: OBRINT LA GALERIA PERMET UNA VENTIL·LACIÓ CREUADA.

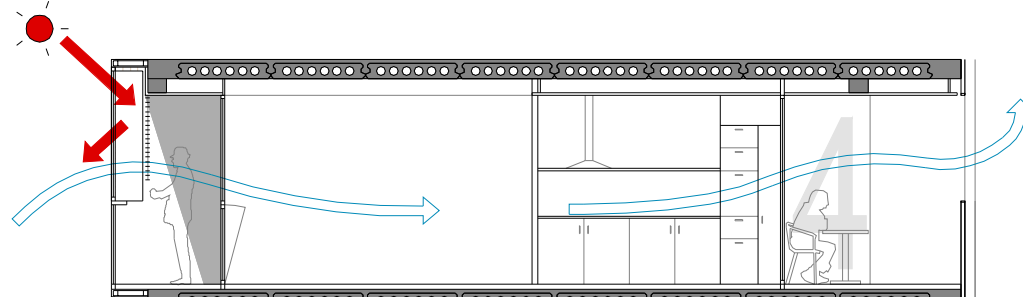
-ESQUEMA MUR PARIETODINÀMIC: ES TANQUEN LES OBERTURES QUE COMUNIQUEN LA CAMBRA D'AIRE AMB L'INTERIOR DE L'HABITATGE, EVITANT QUE ENTRI L'ESCALFOR EXTERIOR DE L'ESTIU.



A.



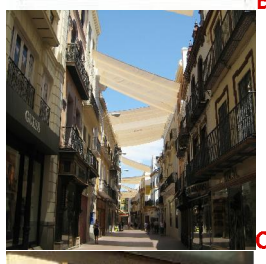
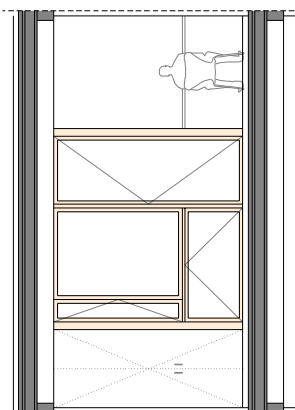
HIVERN
EFECTE HIVERNACLE



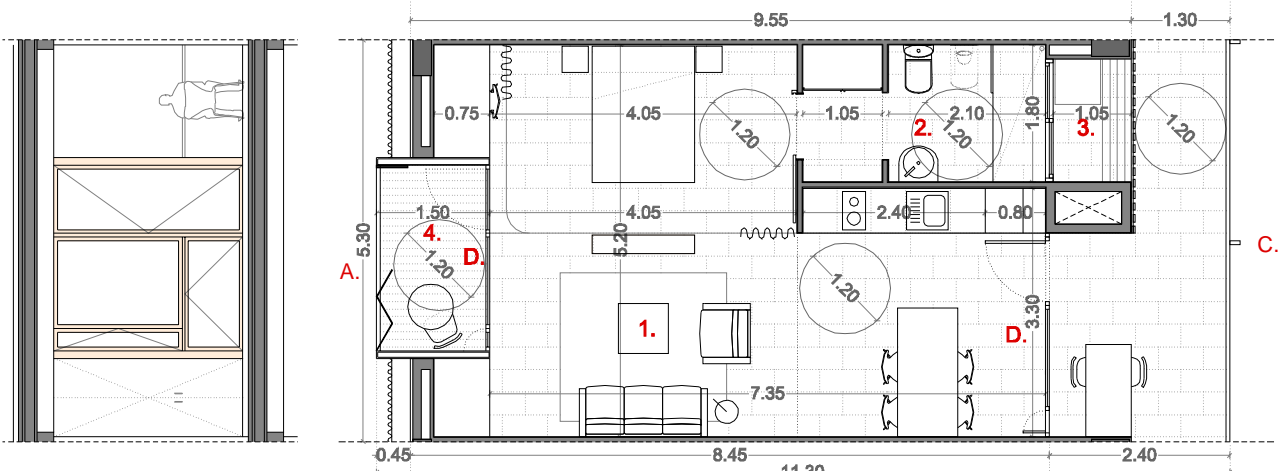
ESTIU
EFECTE PORXADA



B.



C.



PLANTA HABITATGE TIPUS
E 1/100

HABITATGE TIPUS		1D
1. E, M, K, D		33,70m ²
2. CH, VESTIDOR		5,75m ²
3. SAFAREIG		1,47m ²
SUP. UTIL INTERIOR		40,92m ²
SUP. CONS. INTERIOR		45,15m ²

4. SUP. UTIL GALERIA EXTERIOR	3,44m ²
SUP. CONS. GALERIA EXTERIOR	3,88m ²
SUMA SUP. UTIL INT. + EXT.	44,36m ²
SUMA SUP. CONS. INT. + EXT.	49,02m ²