



vista cantonada
carrer de la Noguera

planta emplaçament
E 1/500

EMÒRIA DESCRIPTIVA

En els Estudis Previs per al present projecte se'ns plantegen fonamentalment dues qüestions que no estan presents al llarg de tot el procés projectual: Les relacions entre els tres paquets del programa i la il·luminació natural, qüestió vital i no evident en un solar de mides gestades per a una edificació de caràcter industrial.

Programa

La nostra proposta concentra els espais dels tres paquets del programa (Àrea de Promoció Econòmica, Centre de Formació i Centre de Servei a les Empreses) en un únic edifici, de gestió i control únic però que no obstant que permet un funcionament independent d'aquests. És i curt, projectem una capsa compacta en la qual encaixen perfectament els diferents elements del programa, produint-se entre ells unes relacions òptimes de distribució i ús d'aquells espais que hem considerat comuns. El disseny d'un vestíbul a triple alçada ens ha permès organitzar, gràcies a la seva correcta ubicació, els espais del Centre de Formació en una sola planta (la baixa) així com tot el programa de l'Àrea de Promoció Econòmica en planta pis (aquella que disposarà de millor il·luminació natural) i l'altra banda d'aquest vestíbul, amb possibilitat d'accés propi des del pati que hem batejat com "de rega" i distribuïts al llarg de les tres plantes que desenvolupen l'edificació (dues sobre rasant i una terran) trobem els mòduls per a noves iniciatives. El resultat és un conjunt extremadament ric a nivell espacial, però compacte i per tant econòmic i amb la seva estructura formal.

Il·luminació Natural

La clara divergència que es planteja entre el tipus d'edifici que es requereix i les dimensions del solar que es disposa planteja un seriós repte: El de la il·luminació natural. La solució és un sensuàl joc de buit i ple. Per resoldre aquesta qüestió plantegem un espai a triple alçada il·luminat zenitalment: Certament el Cor de l'edifici. Igualment l'astúcia en la separació al veïl Carrer Anoià genera una escalexa de llum que complementa el resultat. Obtenim així una qüestió de buits i plens intrínseca a l'edifici, quasi podríem dir genètica: it - Ple - Ple - Buit - Ple - Buit

Una qüestió necessària en qualsevol edifici que es projecti en l'actualitat és la de l'estalvi energètic. La magnífica orientació del solar proposat amb la façana de dimensions més llarga encarada a Sud, i la seva ubicació a la coberta de l'edificació, d'una generosa bateria de captadors solars i plaques fotovoltaïques de les que clarament s'obté un elevat rendiment. Aquest sistema actiu de captació solar, afegit als sistemes passius d'estalvi energètic inherents a les pròpies decisions de disseny i constructives (doble pell de planxa miniona, pati cobert, edificació compacta...) Fan pensar en un edifici energèticament equilibrat.

EMÒRIA CONSTRUCTIVA

Estructura

L'estructura de l'edifici es resoldrà en formigó armat per als fonaments, murs de contenció, pilars i columnes. En el cas del forjat s'opta per plaques alveolars degudament recolzades sobre les jasseres i es in situ i amb continuïtat de negatius per dintre celdes alveolars.

Tancaments exteriors i coberta

ANTA BAIXA
El tancament serà de 30 cm. 15 cm. De trasdossat i cambra (contindrà subestructura tancament prefabricat exterior). Els 15 exteriors seran un panells prefabricats de formigó. A la façana del moll el tancament prefabricat queda substituït per un acabat de fusta laminada protegida amb resines epoxídiques amb tirador inoxidable i manté especejat.

ANTA PIS
Els murs de tancament són de 30 cm de gruix; 15 cm dels quals es resolen amb trasdossat interior de fusta laminada amb acabat interior en guix i pintat i camera fins a les safates.
Els 15 cm. Restants l'ocupa les safates agafades de pilar a pilar (de 8 cm) els perfils omegues de 40 mm. I finalment la planxa miniona. L'aïllament de poliuretà projectat (5cm de gruix) omple parcialment forma en "u" que genera el propi sistema encadellat de les safates i la resta d'espai queda tapat per una lamina continua de alumini (1 mm.) abans de col·locar les omegues que subjectaran la miniona exterior vindrà galvanitzada i lacada pel fabricant i els remats que la contenen i d'altres protegides amb pintura oxidon gris fosc.
La fusteria serà d'alumini anoditzat a totes les plantes de mateix color que la planxa de darrera la miniona amb vidres laminars i amb cambra d'aire (6+8+6mm) i col·locada sobre premarcs.
El resultat serà amb coberta invertida degudament impermeabilitzada i protegida acabat de grava.

Divisions Revestiments interiors i paviments

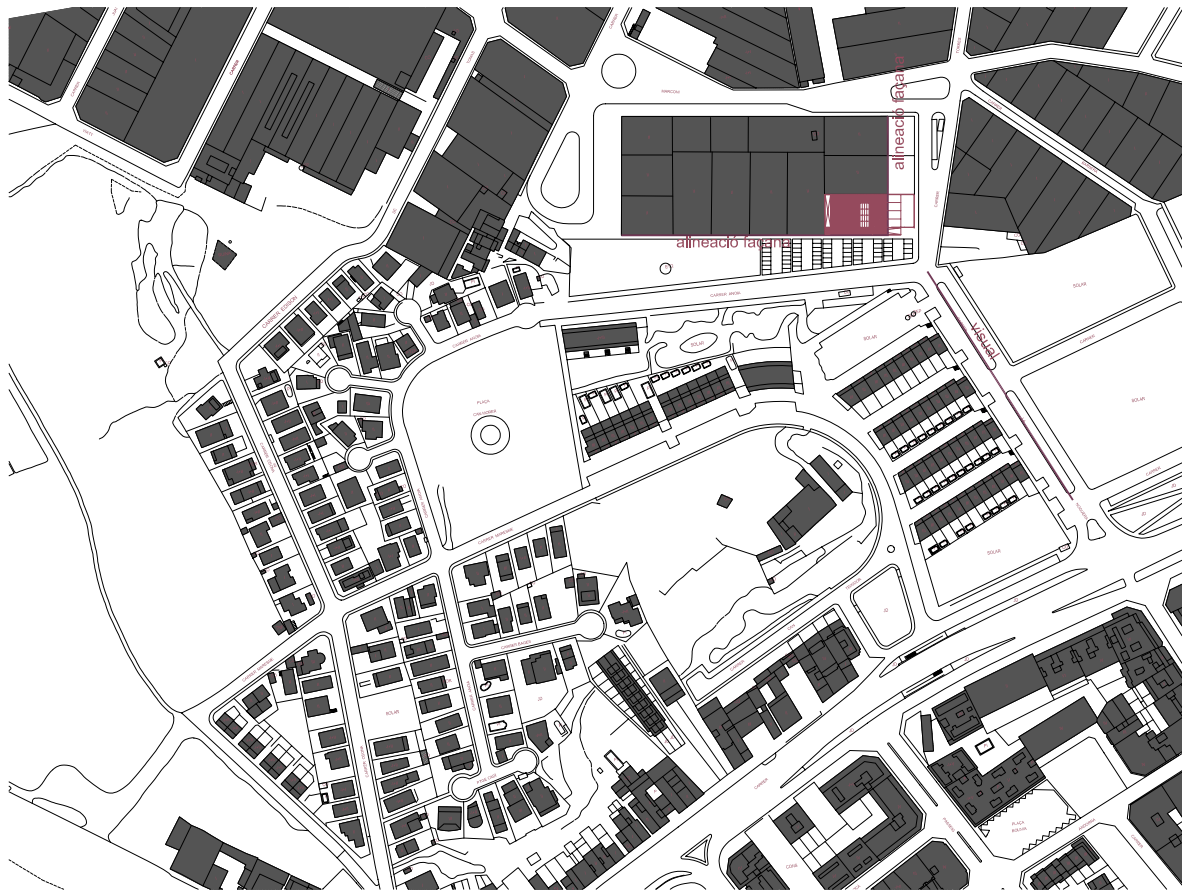
Les divisions seran de guix laminat (perfil i gruixos placa segons alçades, sectorització,...)
Els alguns punts (tancaments mòduls de noves iniciatives i passadissos àrea de Formació) es integren tancaments amb HPL de diferents colors i revestiments amb panellat de fusta (nucli cencor i instal·lacions i bloc de banys).
Els cel·lasos de cartró guix amb vareta rosçada.
El revestiment interior de finestres serà de DM de 1,6 cm. De guix, segons per pintar.
Les portes seran tipus monobloc amb marc metàl·lic (15mm) i fulla de fusta per pintar, allà on no hi ha HPL.
Els paviments interiors seran peces de terrazo composició amb gra fi. Es contempla diferenciació de colors segons peces interiors.
Els graons de l'escala estaran formats per esteses de roure i estructura metàl·lica.

Instal·lacions

El preveu instal·lació de captadors solars per motius de sostenibilitat, consum d'energies naturals i renovables.
El preveu climatització per cel·lasos i resta d'instal·lacions per paviment tècnic.



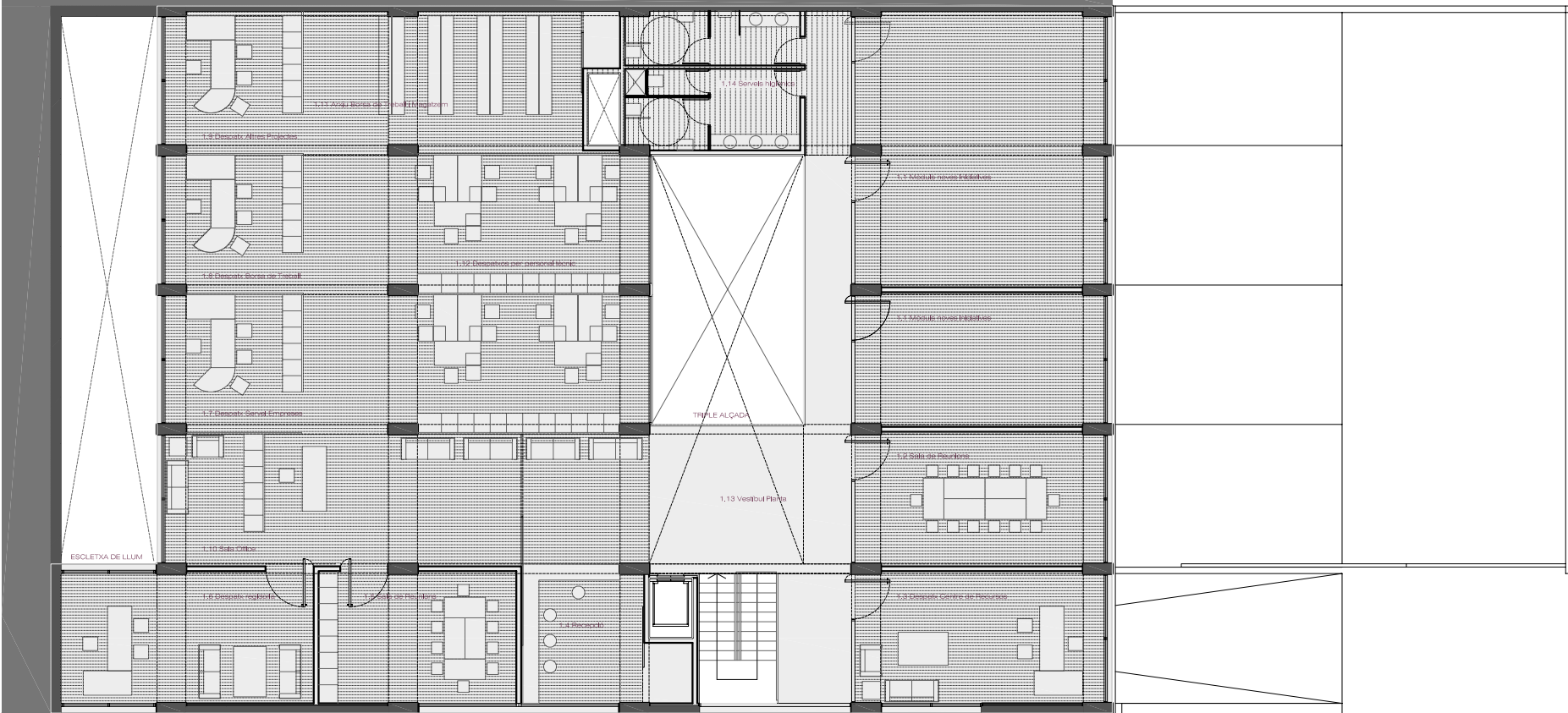
planta situació
E 1/2000



centre
de desenvolupament
local
i empresarial

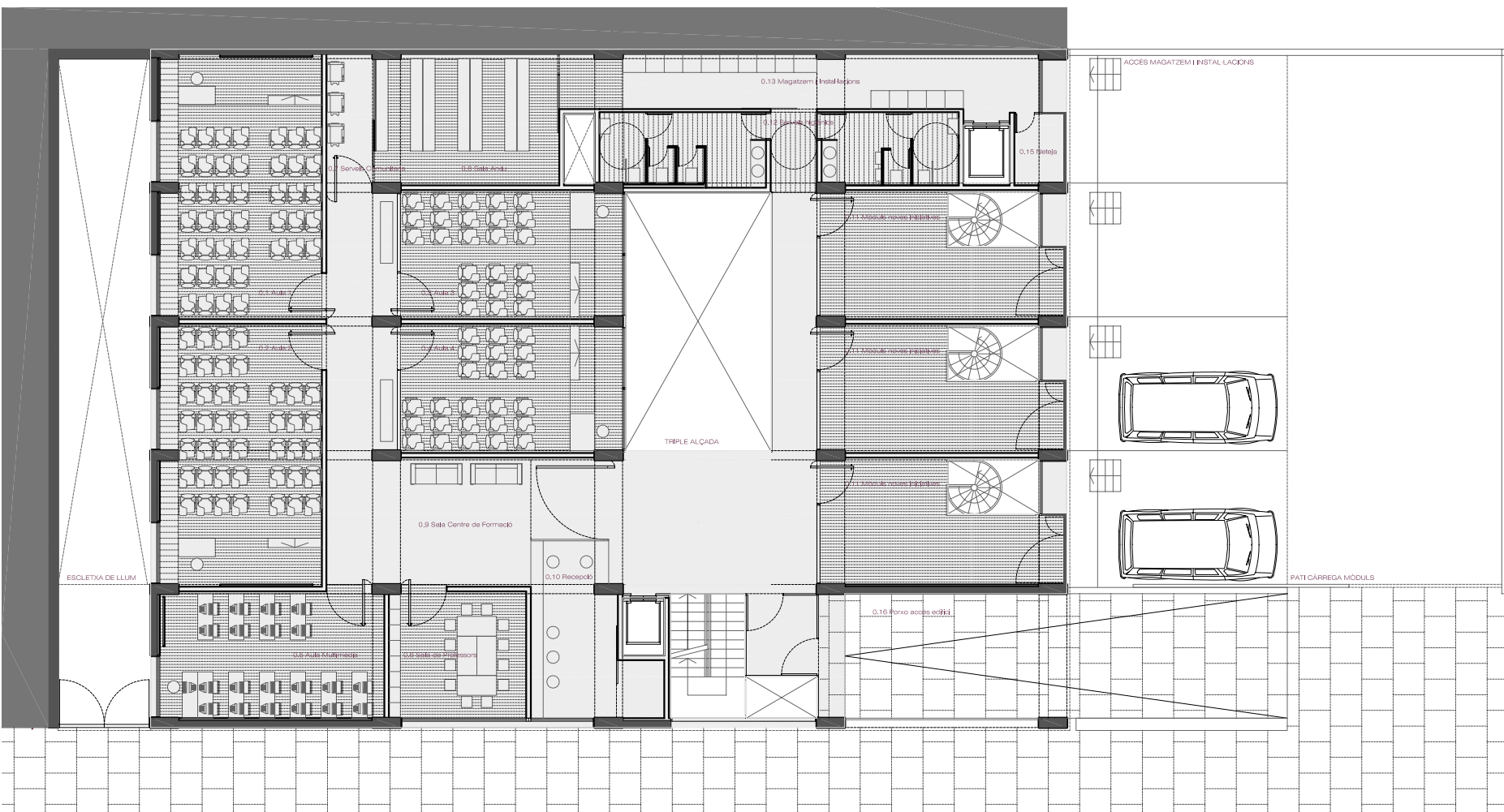
innova 1
lema: llum dins la capsa





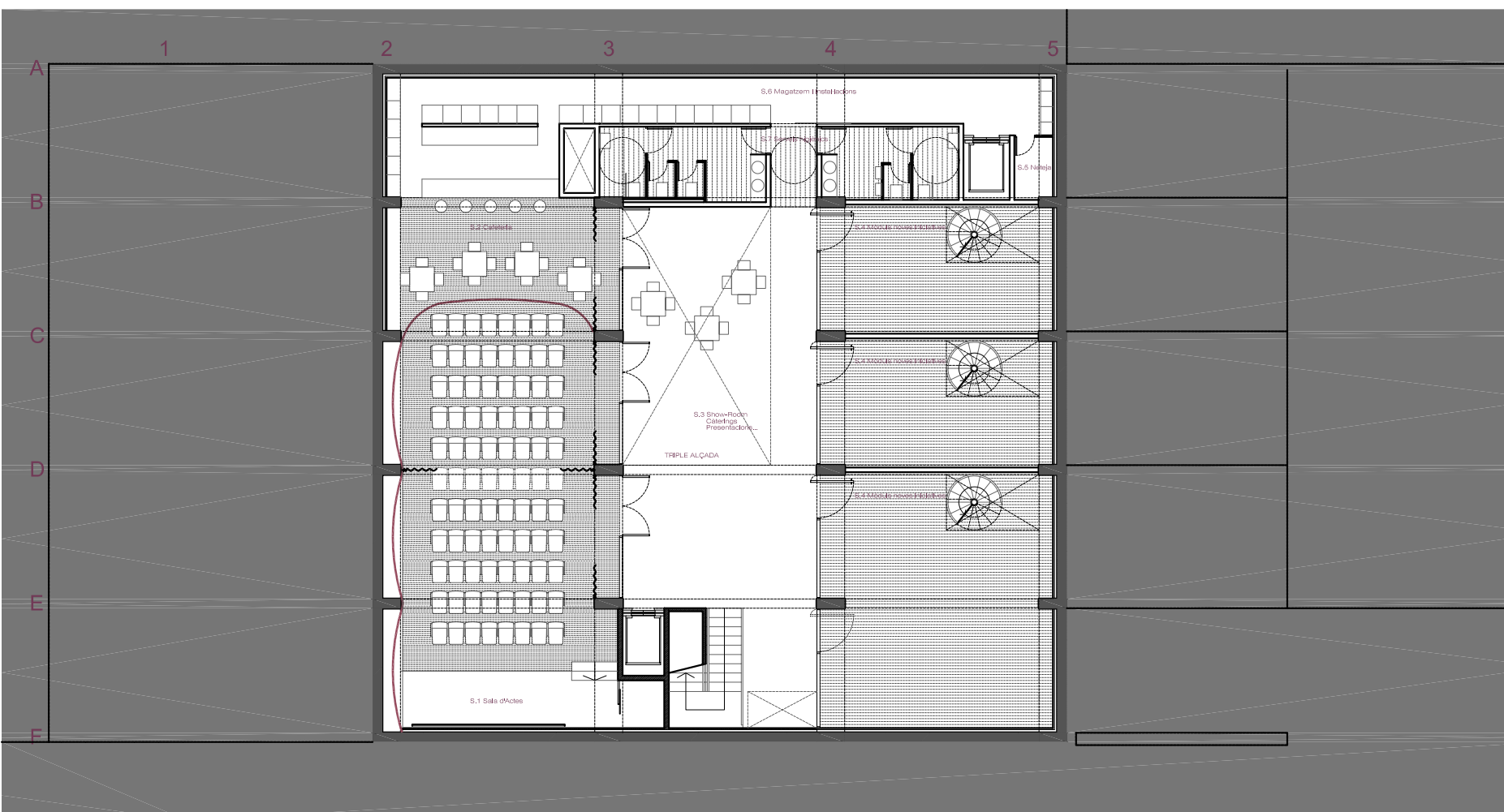
ÀREA DE PROMOCIÓ ECONÒMICA	
1,4 Recepció	20 m ²
1,5 Sala de Reunions	33 m ²
1,6 Despatx Regidoria	33 m ²
1,7 Despatx Serveis d'Empresa	18 m ²
1,8 Despatx Borsa de Treball	18 m ²
1,9 Despatx Altres Projectes	18 m ²
1,10 Sala Office	13 m ²
1,11 Sala Arxiu-Magatzem	38 m ²
1,12 Despatxos Personal Tècnic	130 m ²
ZONES COMUNES	
1,13 Vestíbul Planta	30 m ²
1,14 Serveis higiènic	24 m ²
SUPERFÍCIE CONSTRUÏDA	
675 m ²	

planta primer pis.
E 1/100



CENTRE DE FORMACIÓ	
0,1 Aula 1	45 m ²
0,2 Aula 2	45 m ²
0,3 Aula 3	30 m ²
0,4 Aula 4	30 m ²
0,5 Aula multimèdia	30 m ²
0,6 Sala de professors	18 m ²
0,7 Serveis Comunitaris	7 m ²
0,8 Sala arxiu-magatzem	25 m ²
0,9 Sala Centre de Formació	35 m ²
CENTRE DE SERVEI A LES EMPRESSES	
0,10 Recepció	78 m ²
0,11 Mòduls noves iniciatives	18 m ²
ZONES COMUNES	
0,12 Serveis higiènic	27 m ²
0,13 Magatzem i instal·lacions	30 m ²
0,14 Vestíbul General	30 m ²
0,15 Neteja	3 m ²
0,16 Porxo Accés Edifici	33 m ²
SUPERFÍCIE CONSTRUÏDA	
650 m ²	

planta baixa.
E 1/100



CENTRE DE SERVEI A LES EMPRESSES	
S,1 Sala d'Actes	105 m ²
S,2 Cafeteria	50 m ²
S,3 Show Room, Caterings...	100 m ²
S,4 Mòduls noves iniciatives	125 m ²
ZONES COMUNES	
S,5 Neteja	3 m ²
S,6 Magatzem i instal·lacions	25 m ²
S,7 Serveis higiènic	27 m ²
SUPERFÍCIE CONSTRUÏDA	
495 m ²	

planta soterrani.
E 1/100

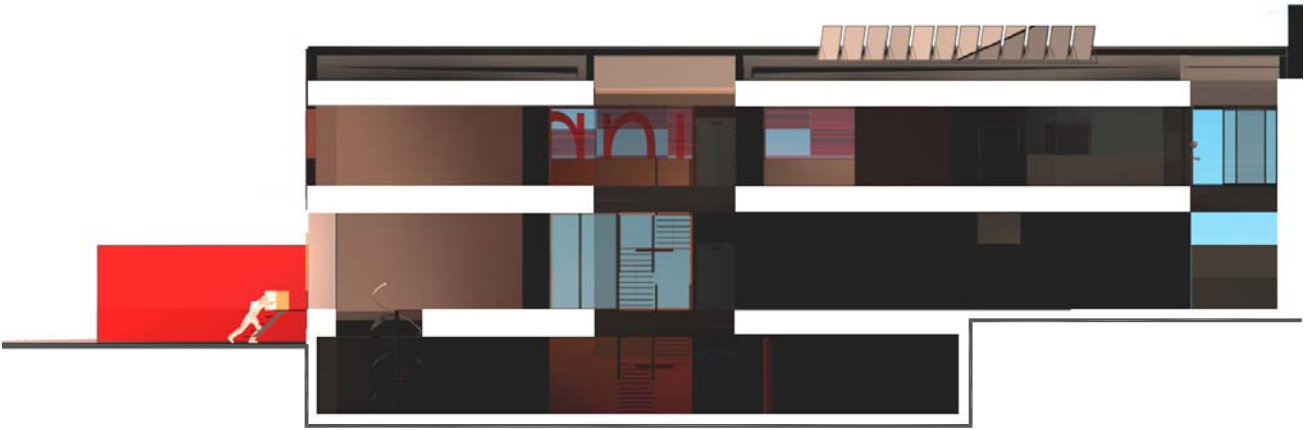
QUADRE DE SUPERFÍCIES	
CENTRE DE SERVEI A LES EMPRESSES	642 m ²
CENTRE DE FORMACIÓ	285 m ²
ÀREA DE PROMOCIÓ ECONÒMICA	321 m ²
ZONES COMUNES	232 m ²
ZONES COMUNES	1460 m ²

centre de desenvolupament local i empresarial
innova 2
lema: llum dins la capsa

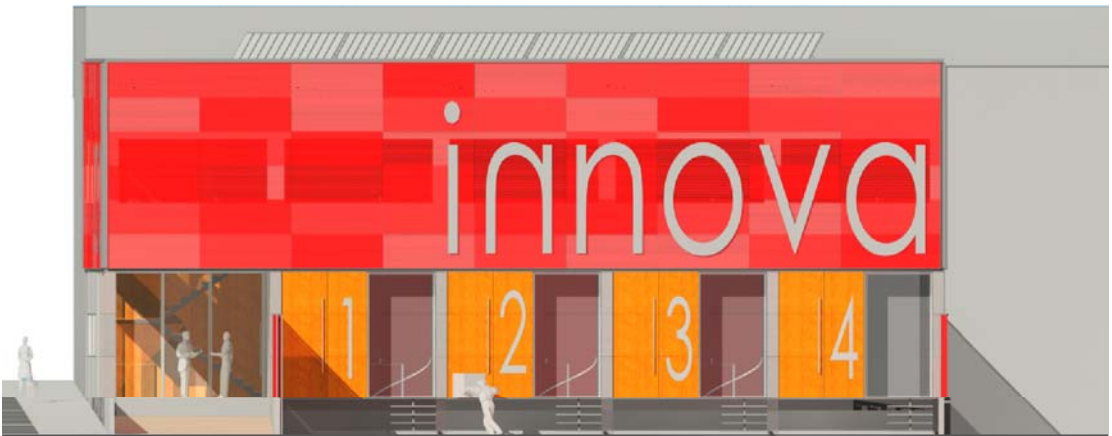




façana C/ Anoia
E 1/100



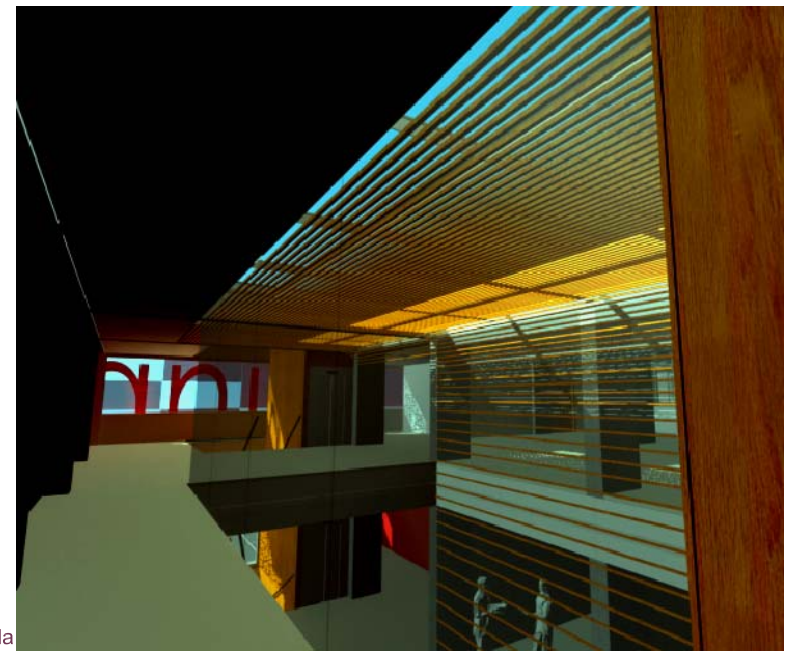
secció longitudinal
E 1/100



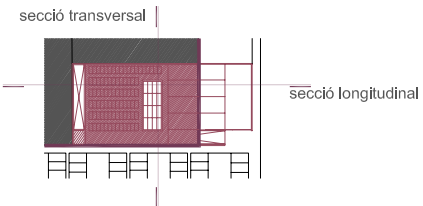
façana C/ Torres Quevedo
E 1/100



secció transversal
E 1/100



Vestíbul a triple alçada



PRESSUPOST

1. Moviment de terres i Estructura	312.312,00
2. Sanejament	7.202,20
3. Ram de paleta	48.228,20
4. Impermeabilitzacions i aïllaments	12.492,50
5. Cobertes	15.615,60
6. Revestiments	56.156,00
7. Paviments	68.078,00
8. Acabats	29.669,64
9. Pintura	16.216,20
10. Serralleria	8.168,16
11. Aparells sanitaris i accessoris	4.564,56
12. Fusteria Interior	49.639,60
13. Fusteria exterior	81.471,40
14. Instal·lacions especials	27.867,84
15. Instal·lacions elèctriques	109.906,80
16. Instal·lacions de climatització i ventilació	117.717,60
17. Instal·lacions de fontaneria	6.843,84
18. Instal·lacions de seguretat	27.417,40
19. Instal·lacions de telecomunicacions	22.456,34
20. Seguretat i salut	17.428,30
21. Control de Qualita	15.615,60
Total PEM	1.055.067,78
14% Despeses Generals	147.709,49
6% Benefici Industrial	63.304,07
TOTAL	1.266.081,34

