

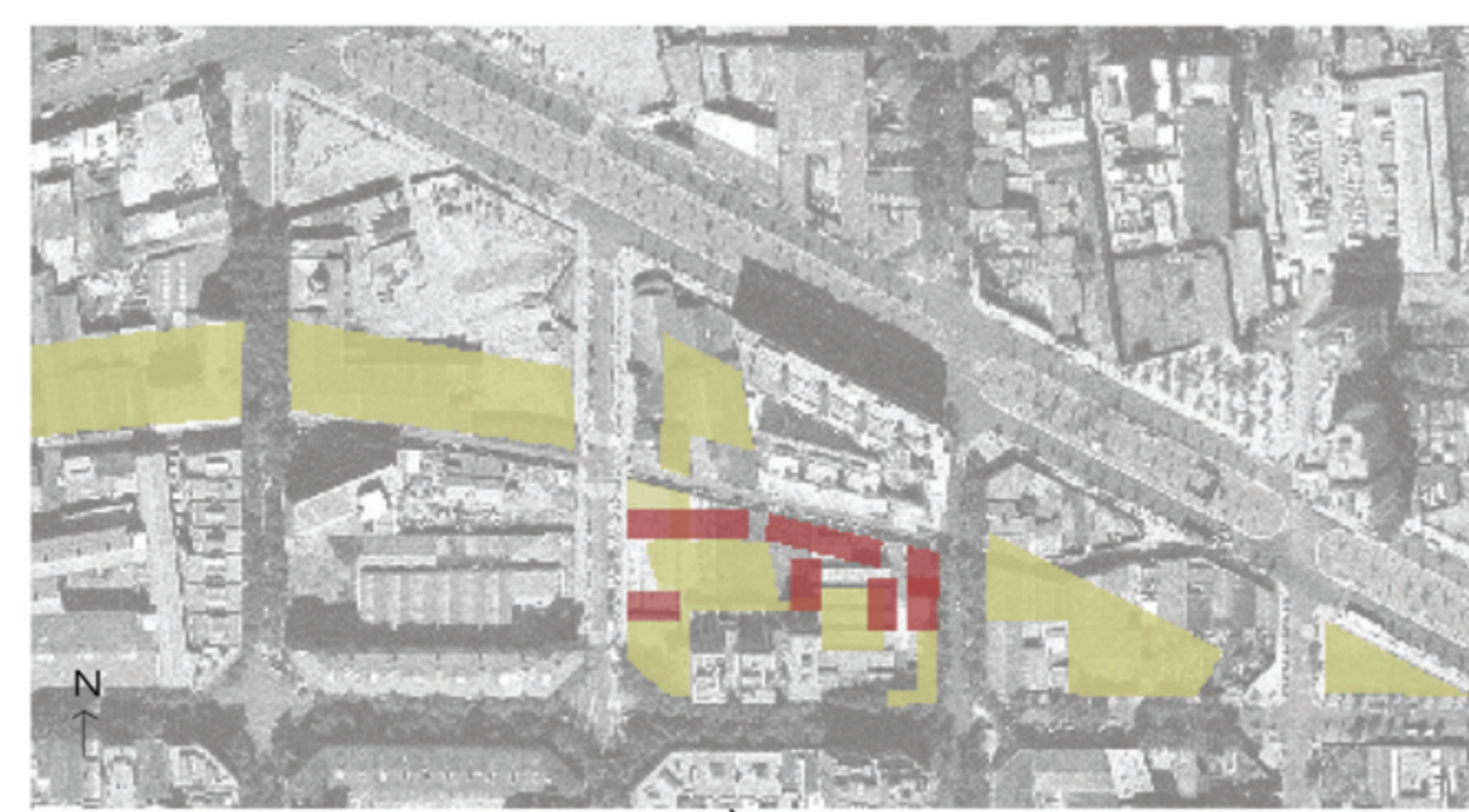
**PREMI CONCURS D'HABITATGE
"JOVES ARQUITECTES"**

amb el projecte in&out de 180 habitatges per a gent jove i gent gran Camí Antic de València al Poblenou.

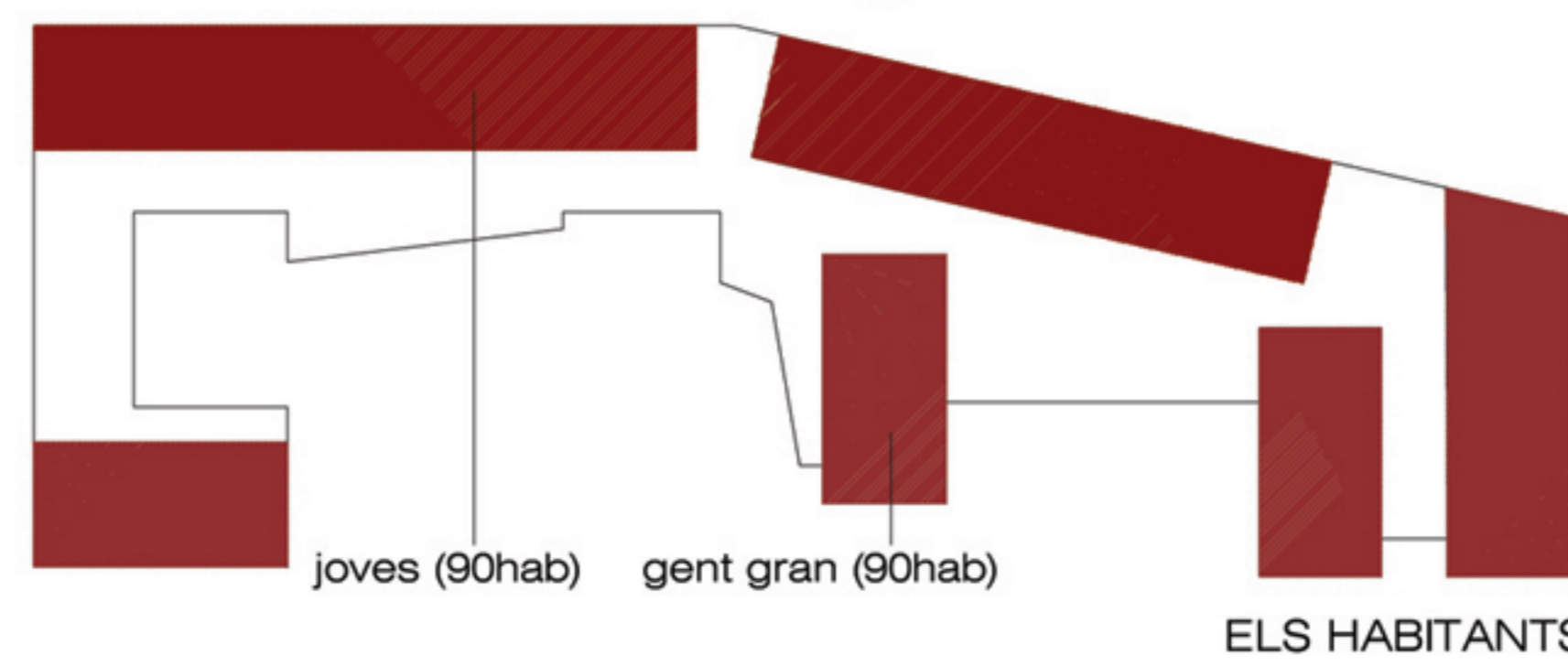
Barcelona, 2004

Concurs destinat a joves arquitectes per a la recerca de noves propostes que impulsin la renovació dels procediments de construcció, la innovació tecnològica i els criteris de sostenibilitat aplicades a sis actuacions d'edificis d'habitatges: participants segons la categoria i l'emplaçament.

BAGURSA. Patronat Municipal de l'Habitatge.



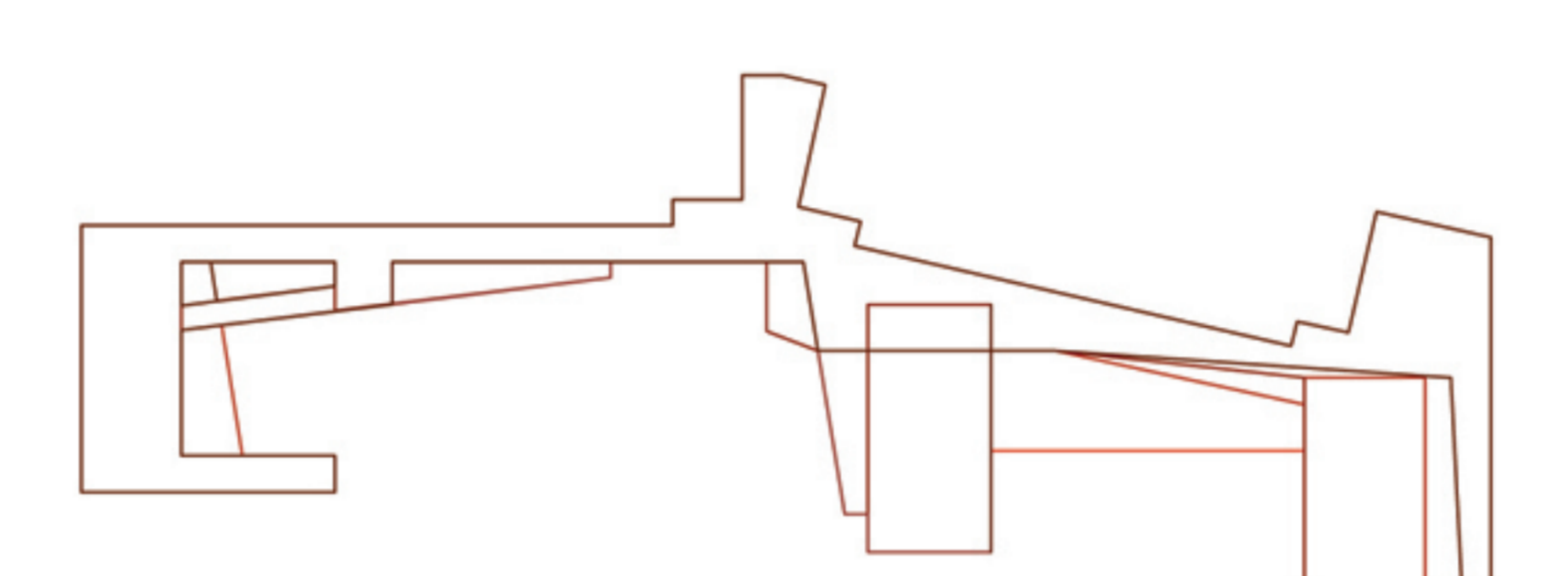
EL CONTEXT URBÀ 22@. LES ESCALES DELS VERDS.



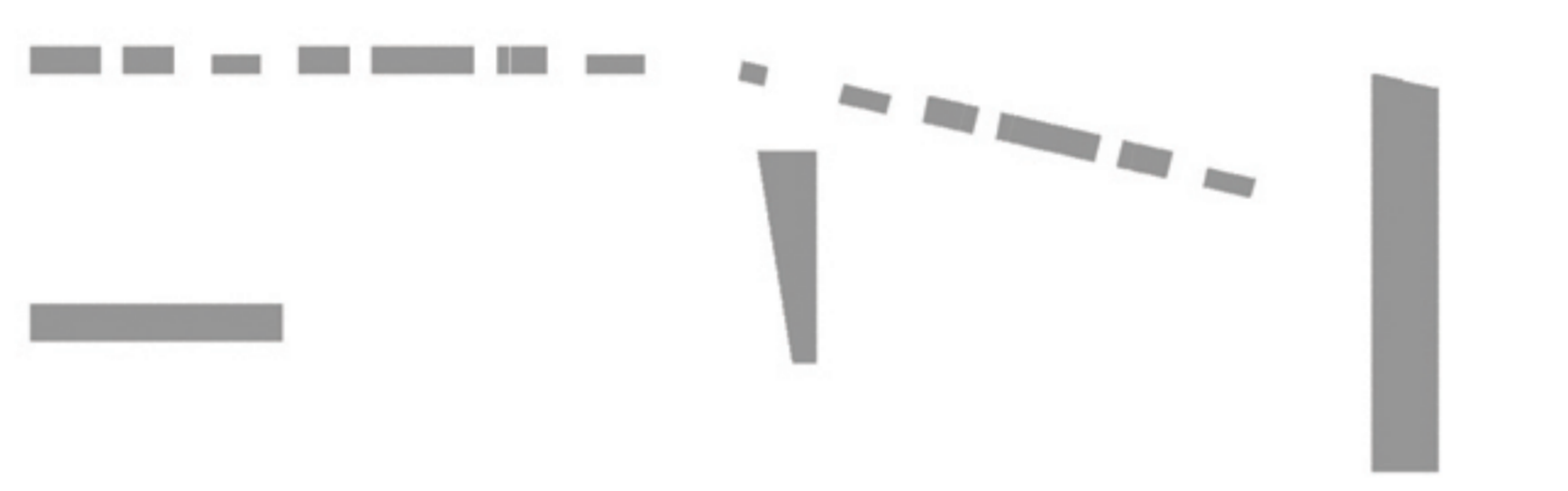
ELS HABITANTS.



L'ESTRUCTURA.
NUCLIS DE SERVEIS I DE COMUNICACIÓ VERTICAL.



ELS ESPAIS DE CIRCULACIÓ.
SUPERPOSICIÓ DELS ESPAIS DE RELACIÓ SUSPENSO.

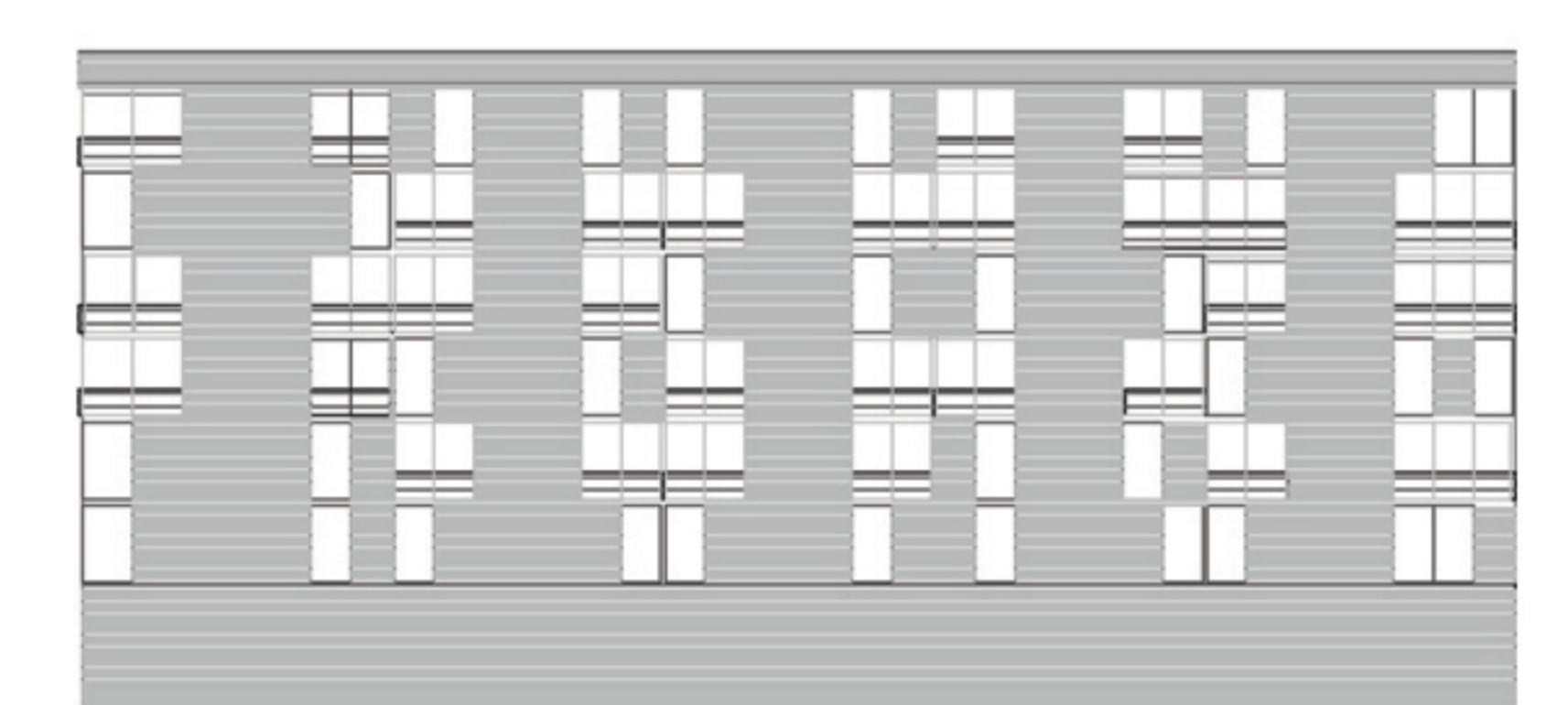


LES GALERIES:
ESPAIS INTERIORS D'ÚS COL·LECTIU/ SEMI-EXTERIORS PRIVATS

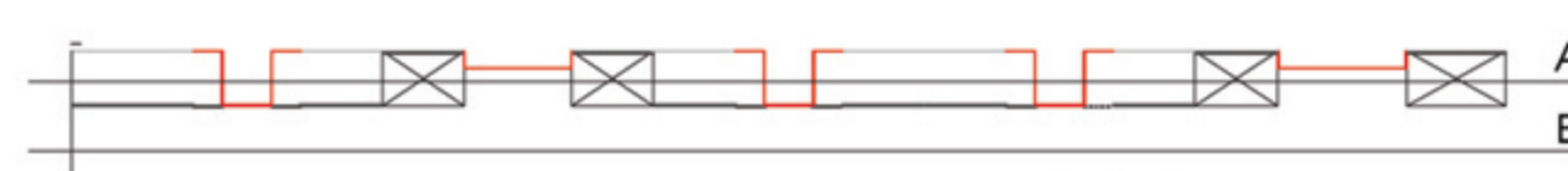


L'EPIDERMIS COMPLEXA: ANVERS / REVERS.

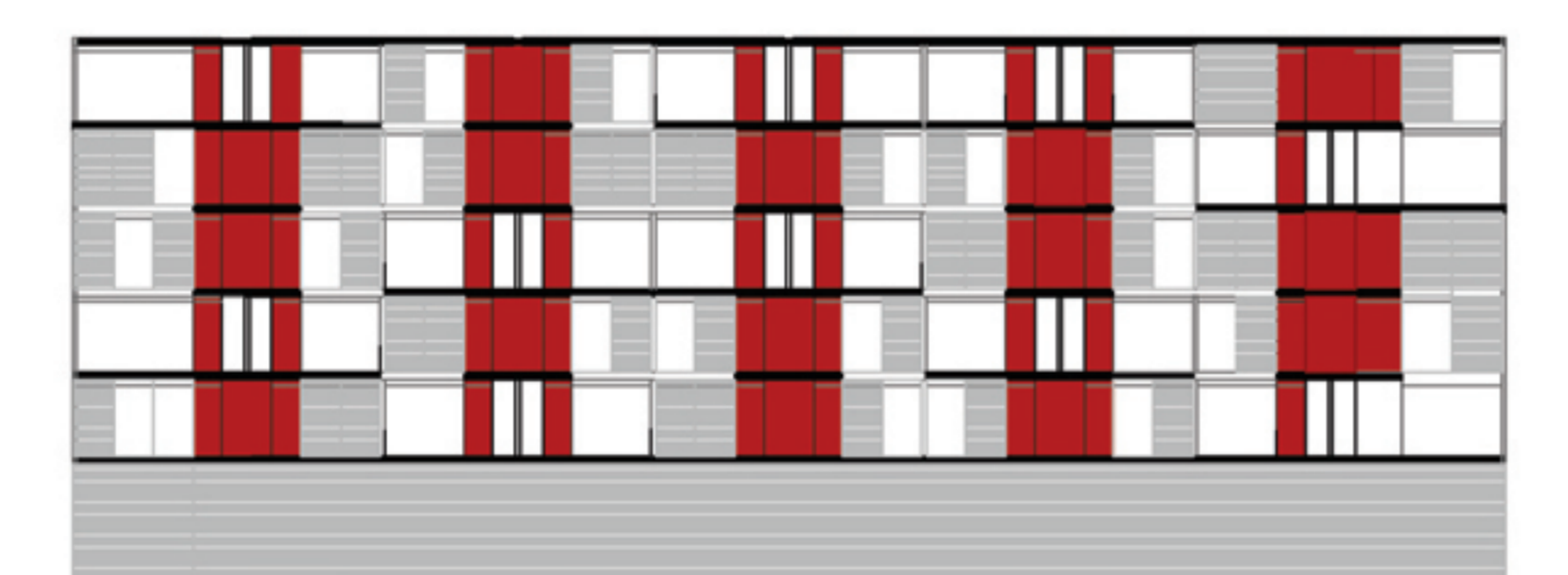
LES PELLIS



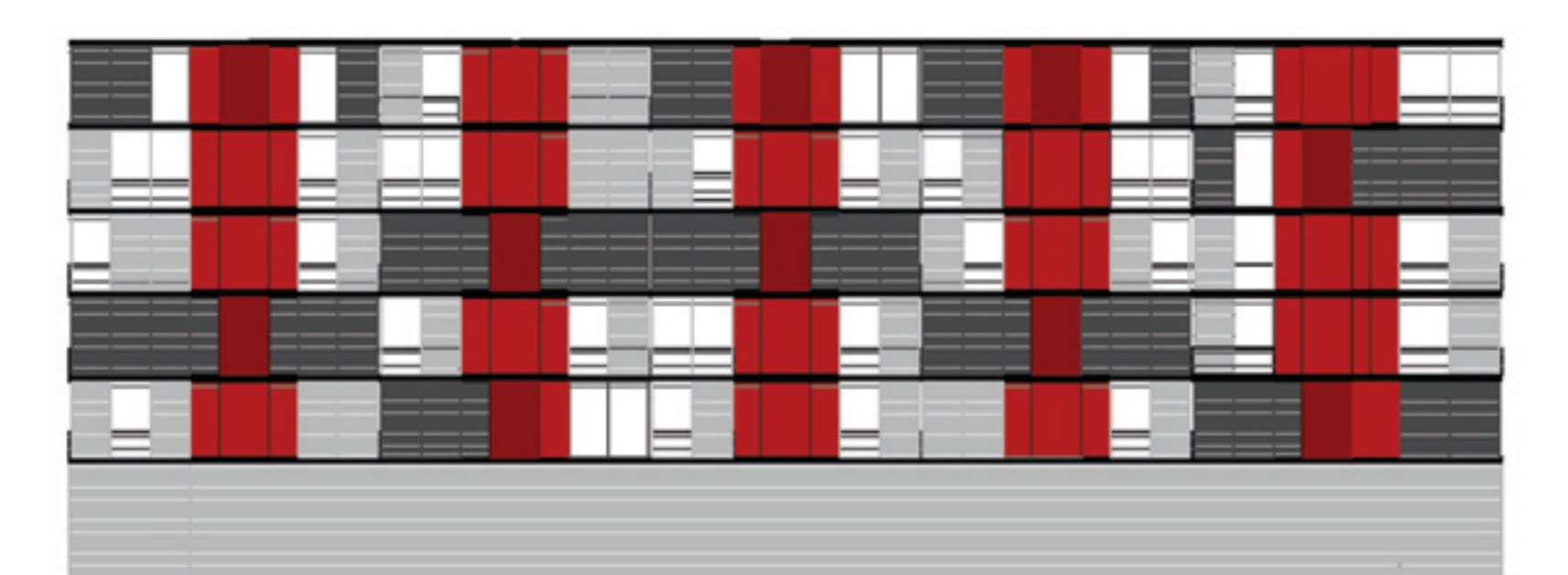
FAÇANA NORD A CARRER
opacitat



FAÇANES SUD A INTERIOR D'ILLA
tamissos successius



el pla de les galeries. A



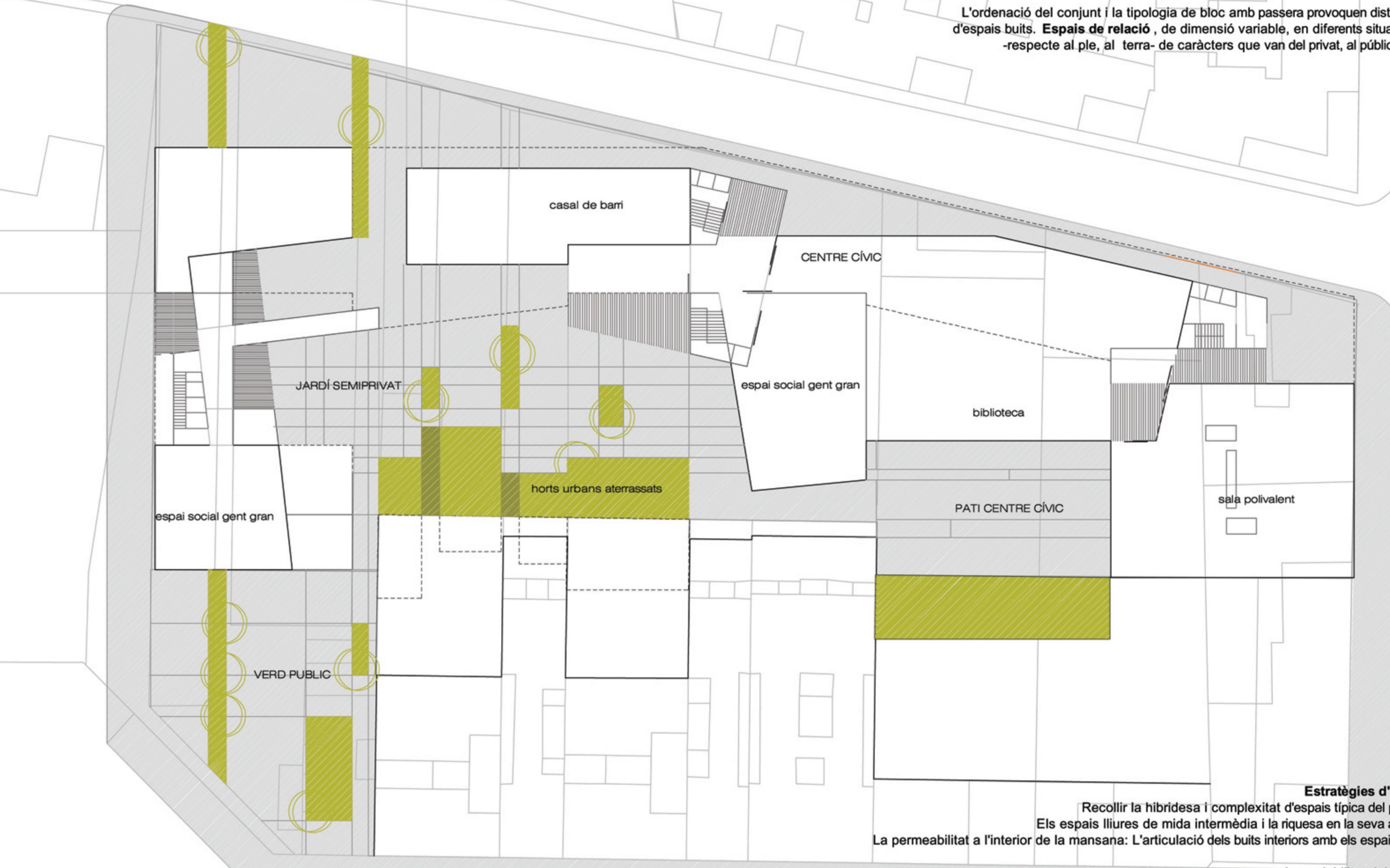
el pla de les passeres. B

in&out

concurs per a joves arquitectes
180 habitatges al camí antic de valència

L'ordenació del conjunt i la tipologia de bloc amb passera provoquen distintes qualitats d'espais buits. Espais de relació, de dimensió variable, en diferents situacions relatives respecte al ple, al terra-de caràcters que van del privat, al públic...al col·lectiu.

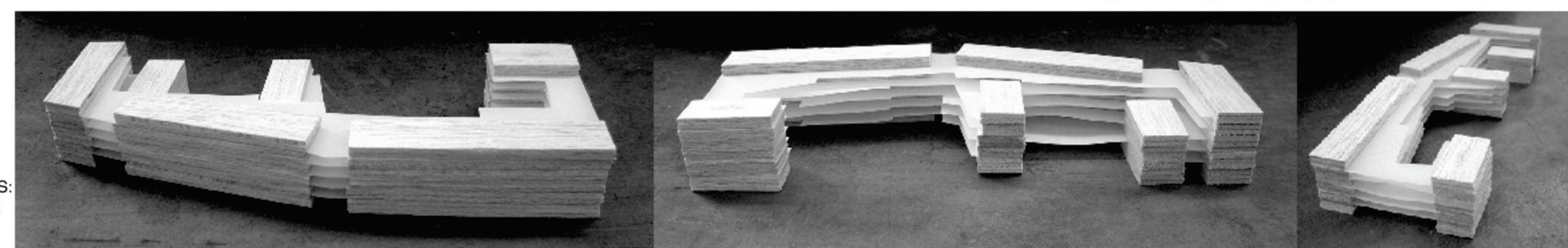
EL VERD EQUIPAT. L'ESPAI LLIURE A COTA 0.



planta carrer e= 1/500

Estratègies d'ordenació
Recollir la hibridesa i complexitat d'espais típics del poble nou.
Els espais lliures de mida intermèdia i la riquesa en la seva articulació
La permeabilitat a l'interior de la mansana: L'articulació dels buits interiors amb els espais públics annexes.
La variabilitat del gra edificat

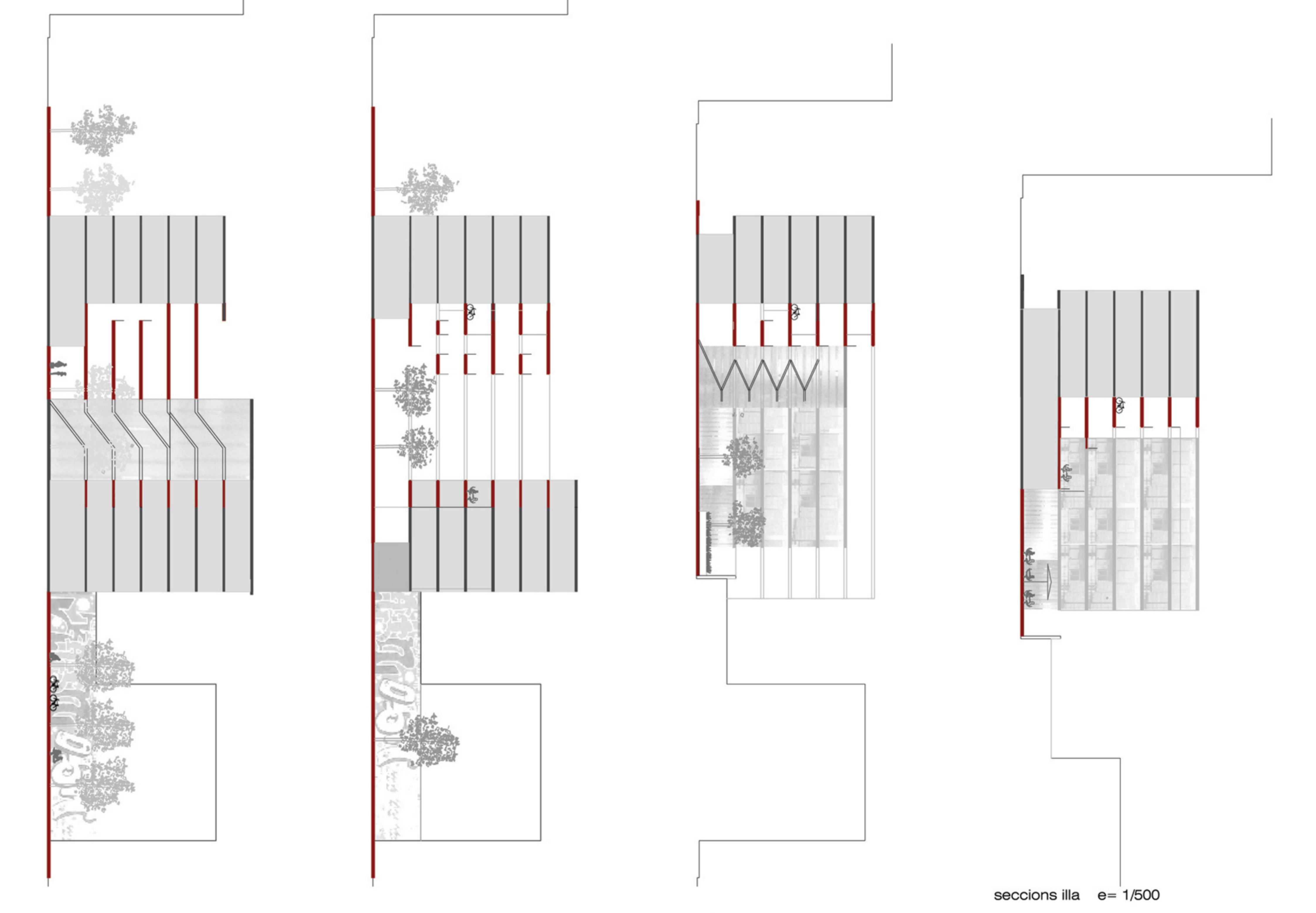
El gra, la volumetria
L'ordenació no és una suma de blocs aïllats sinó una gran peça articulada, amb una alçada constant en el volum a carrer i una lleugera variabilitat en alçada en els diferents volums interiors de igual mòdul i de gra menor, més proper al del context urbà més pròxim.



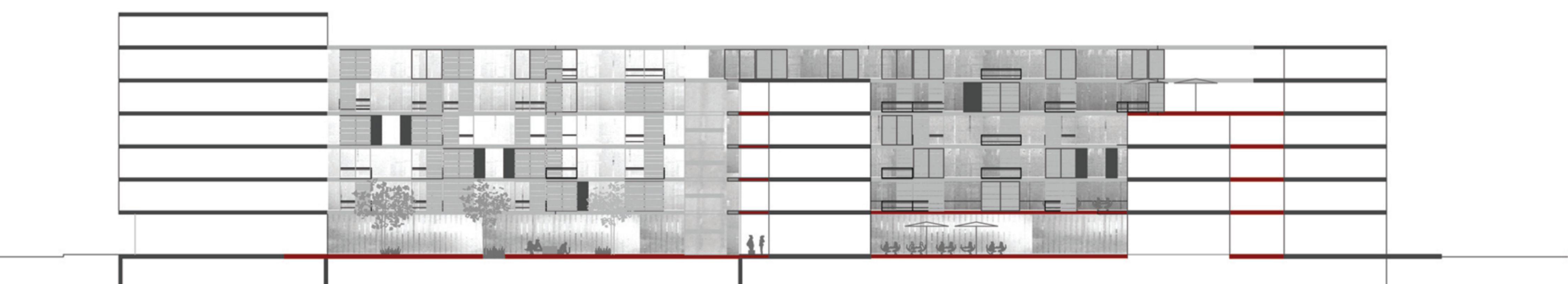
Ordenació tancada al carrer i oberta a l'interior de mansana
Un edifici llarg que fa una inflexió més en el carrer, amb una façana a nord pètria, neutra, massiva, que llisca indiferent al carrer i que a sud s'obra i es torna complexa, amb successives pellis i tamissos... Aquest volum s'articula amb uns altres volums més transparents que emergeixen a l'espai interior d'illa.

La unitarietat del bloc a carrer, la simplicitat de la seva pell exterior a l'interior es torna gruixuda per aportar també diferents espais semixteriors a l'habitatge.

LA SEQÜÈNCIA DEL BUIT. EL VERD INTERIOR I L'ESPAI DE RELACIÓ A DIFERENTS NIVELLS



seccions illa e= 1/500



5