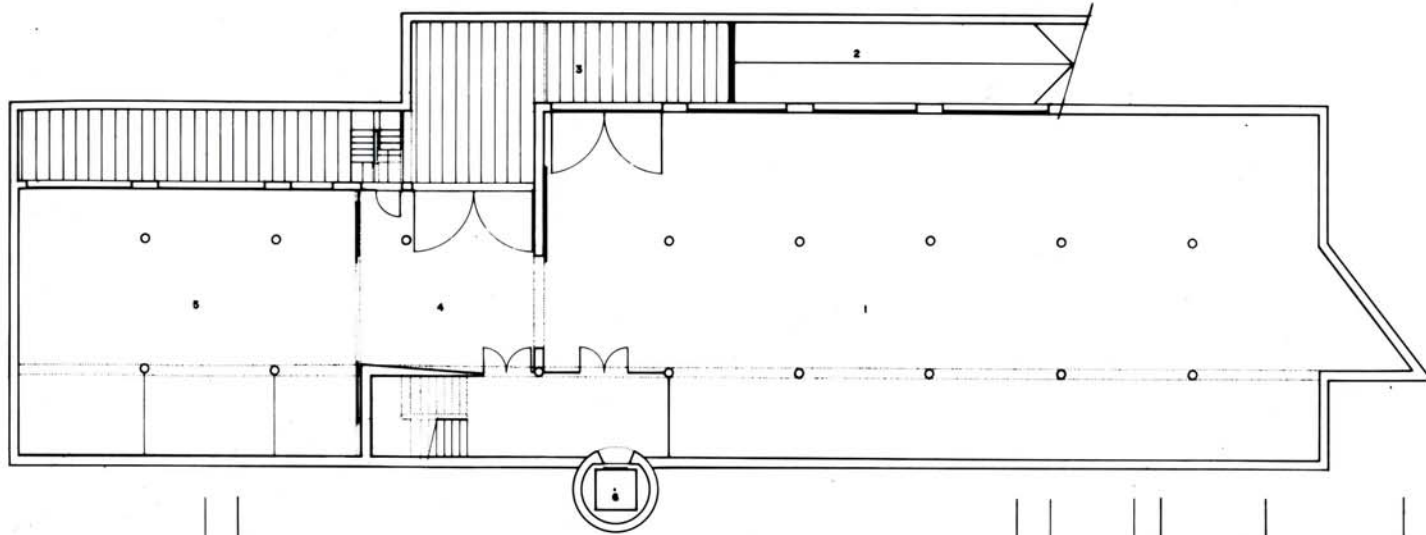
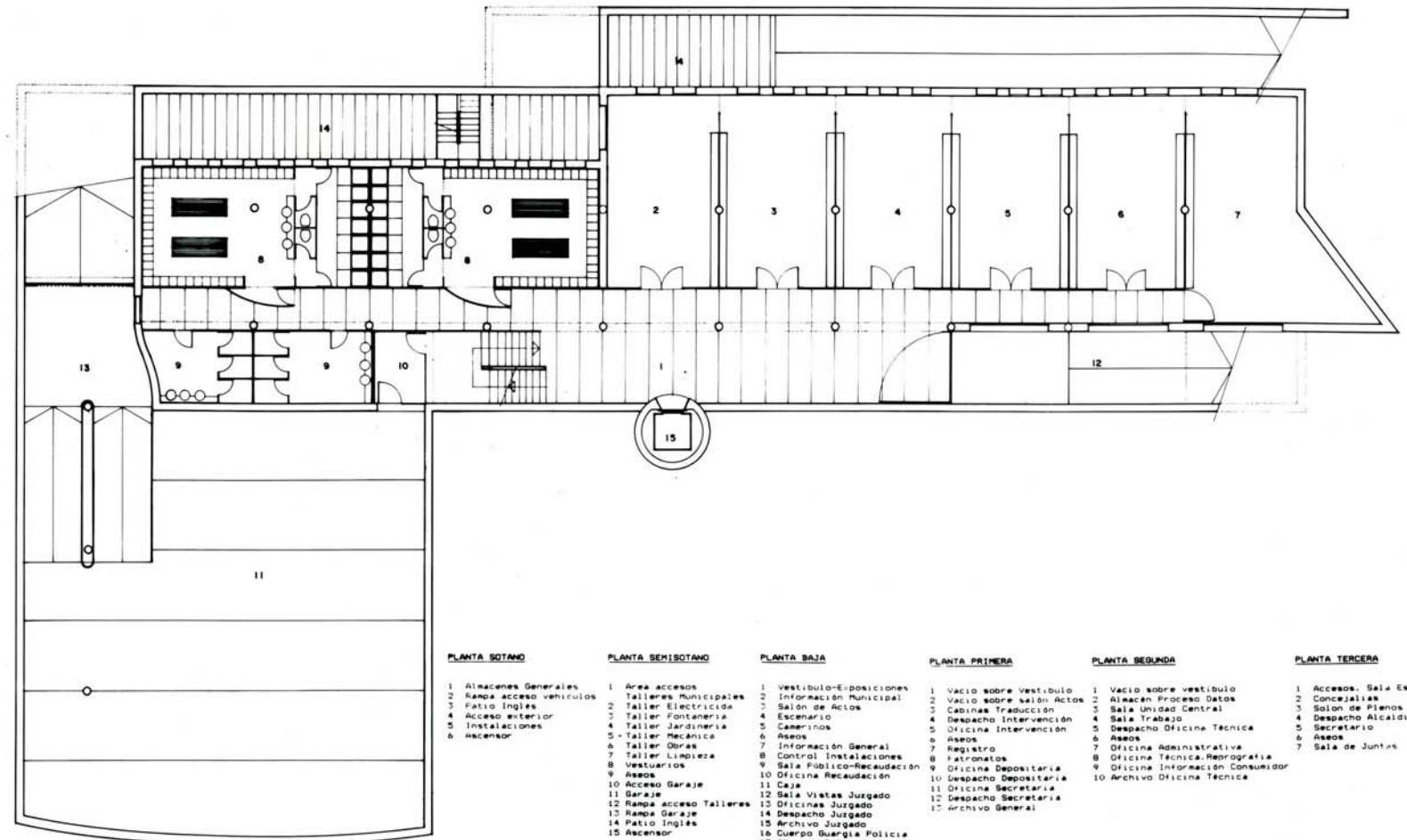


PLANTA SOTANO



PLANTA SEMISOTANO



PLANTA SOTANO

- 1 Almacenes Generales
- 2 Rampa acceso vehiculos
- 3 Patio Ingres
- 4 Acceso exterior
- 5 Instalaciones
- 6 Ascensor

PLANTA SEMISOTANO

- 1 Area accesos
- 2 Talleres Municipales
- 3 Taller Electricidad
- 4 Taller Fontanería
- 5 Taller Jardinería
- 6 Taller Mecánica
- 7 Taller Limpieza
- 8 Vestuarios
- 9 Asesos
- 10 Acceso Garaje
- 11 Garaje
- 12 Rampa acceso Talleres
- 13 Patio Ingres
- 15 Ascensor

PLANTA BAJA

- 1 Vestibulo-Exposiciones
- 2 Informacion Municipal
- 3 Salon de Actos
- 4 Escenario
- 5 Camerinos
- 6 Asesos
- 7 Informacion General
- 8 Control Instalaciones
- 9 Sala Publico-Recaudacion
- 10 Oficina Recaudacion
- 11 Caja
- 12 Sala Vistas Juzgado
- 13 Oficinas Juzgado
- 14 Despacho Juzgado
- 15 Archivo Juzgado
- 16 Cuerpo Guardia Policia
- 17 Almacén Policia

PLANTA PRIMERA

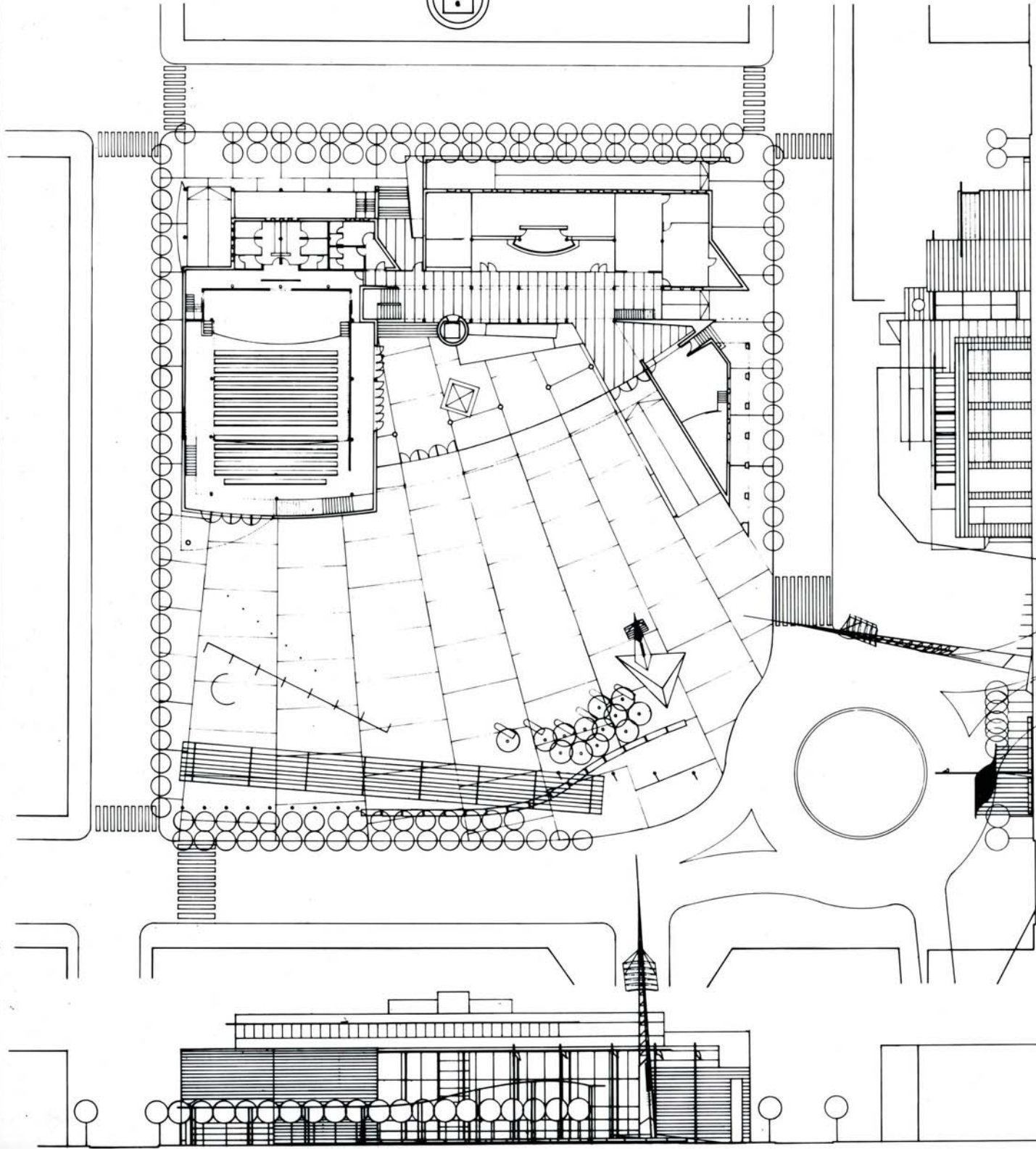
- 1 VACIO sobre vestibulo
- 2 VACIO sobre salon Actos
- 3 Cabinas Traducción
- 4 Sala Trabajo
- 5 Despacho Oficina Técnica
- 6 Asesos
- 7 Registro
- 8 Patronatos
- 9 Oficina Depositaria
- 10 Despacho Depositaria
- 11 Oficina Secretaria
- 12 Despacho Secretaria
- 13 Archivo General

PLANTA SEGUNDA

- 1 VACIO sobre vestibulo
- 2 Almacén Proceso Datos
- 3 Sala Unidad Central
- 4 Sala Trabajo
- 5 Despacho Oficina Técnica
- 6 Asesos
- 7 Oficina Administrativa
- 8 Oficina Técnica Hidrografia
- 9 Oficina Informacion Consumidor
- 10 Archivo Oficina Técnica

PLANTA TERCERA

- 1 Accesos Sala Espl
- 2 Concejalías
- 3 Salon de Plenos
- 4 Despacho Alcaldia
- 5 Secretario
- 6 Asesos
- 7 Sala de Juntas



" EL CENTRO REPRESENTA PARA EL HOMBRE LO QUE ES CONOCIDO EN CONTRASTE CON LO QUE DE DESCONOCIDO Y, EN CIERTO SENTIDO, AMENAZADOR LO CIRCUNDA. ES ESE PUNTO EN QUE EL HOMBRE ADQUIERE UNA POSICION COMO SER EN EL ESPACIO, ESE PUNTO EN QUE SE "DETIENE" Y "HABITA".

LOUIS I. KAHN

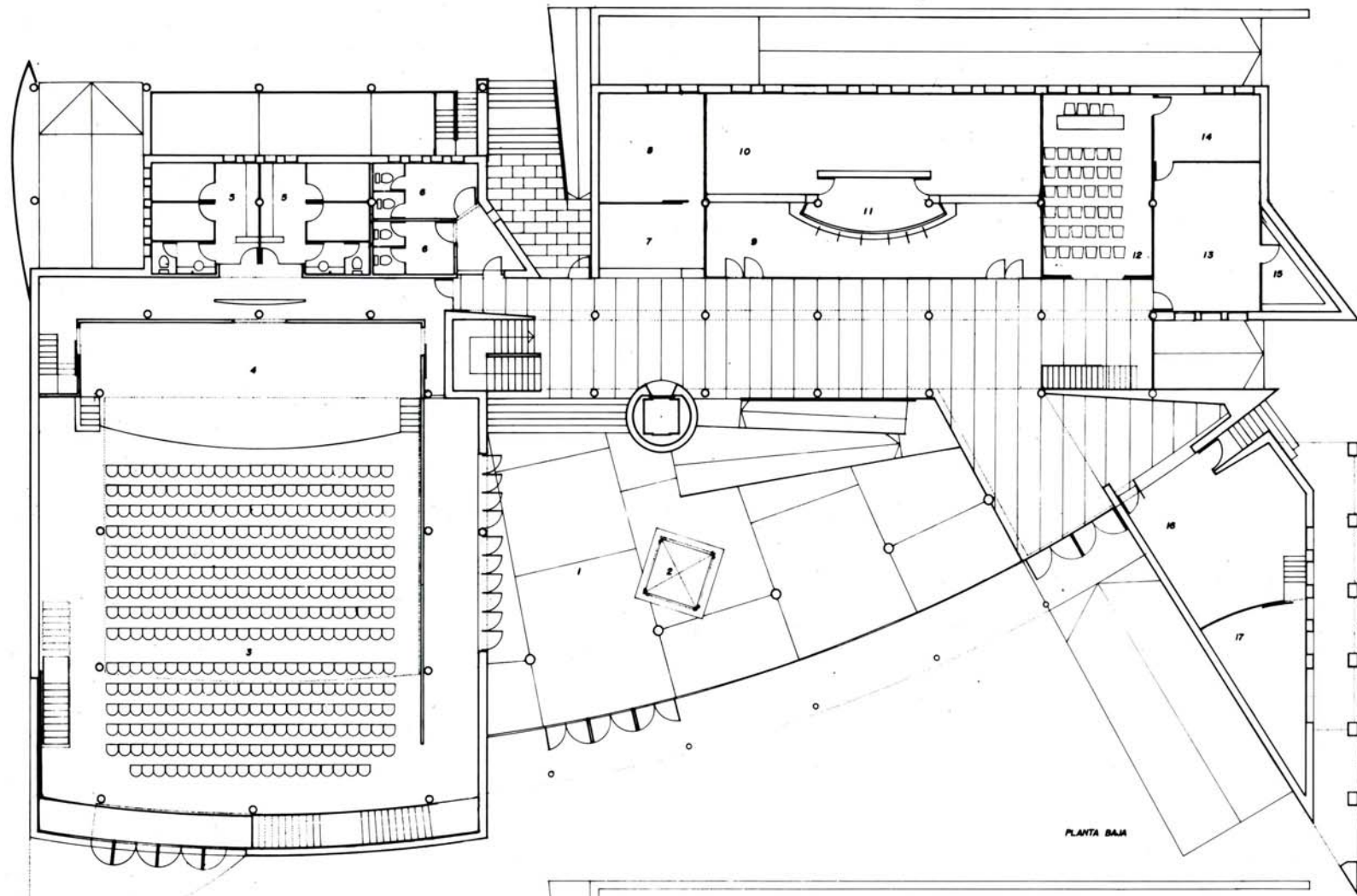
NUESTRO PROYECTO ES UN PUNTO, UN ESPACIO CENTRALIZADOR, ABIERTO, CAPAZ DE ORDENAR Y ABLUTINAR EL RIEGO DE ACTIVIDADES QUE FLUYEN A SU ALREDEDOR; COMO UN CORAZON INSTITUCIONAL FLANQUEADO POR DUALIDADES COMO DENTRO-FUERA ARRIBA-ABAJA, PUNTO-CENTRO ENTRAN-SALIR, TIRAR-SOLTAR, QUE EN SU TENSION DEFINEN UN LUGAR CON VIDA PROPIA.

CUANDO ESE PUNTO SE MUESTRA CON TOTAL TRANSPARENCIA AL EXTERIOR, SU ESPIRITU SE COMUNICA, ES COMPRESIBLE, ENTONCES... ESTAMOS ABIRIENDO UN LIBRO... SOMOS SU LECTURA SINCERA Y DESCUBRIMOS QUE EL SUERO ES OJO. NACE UNA REALIDAD BLANCA QUE EXISTE Y SE EXTIENDE POR EL ETER.

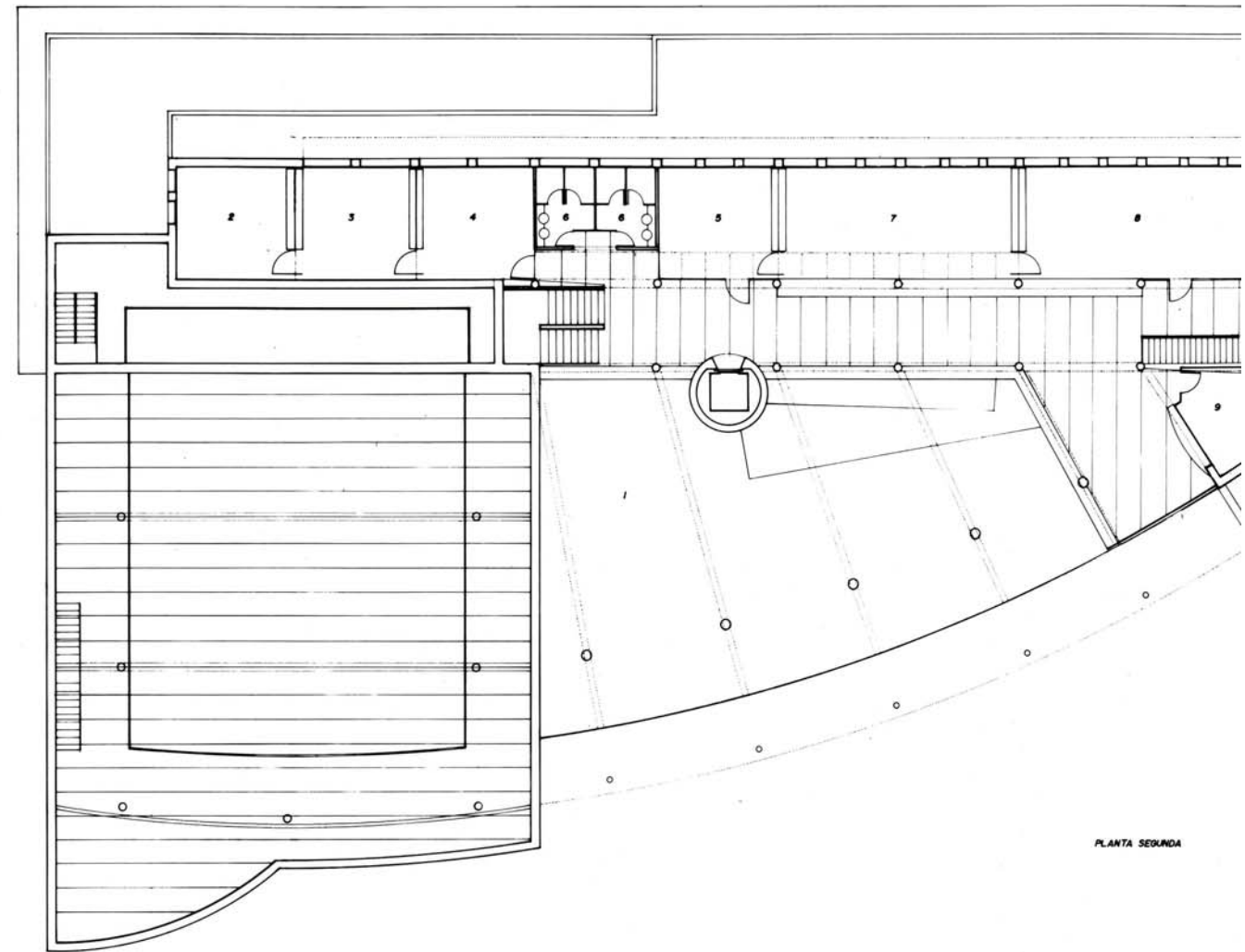
ENTENDEMOS EL EDIFICIO COMO LA CONTINUACION DE LA PLAZA O LA PLAZA EL HALL DEL EDIFICIO; SON ESCENARIO Y ACTOR DE UNA MISMA OBRA, UNA OBRA URBANA. LA PLAZA UNA EXTENSION, UN ESCENARIO ABIERTO AL SOL, EL EDIFICIO SU FONDO, UN FONDO TRANSPARENTE, DINAMICO MOSTRANDONOS SU ENGRANAJE INTERNO COMO ATUENDO FESTIVO.

SOBRE LA PLAZA UN MASTIL, UNA AGUJA, UNA FITA VERTICAL, REFERENCIA LEJANA APUNTIJA LA REPRESENTATIVIDAD DEL SIMBOLO; ESCULTURA DE DIA, SOL URBANO DE NOCHE, PRESIDE EL LUGAR COMO SERAL QUE ANTECEDE A LA LUZ. SE AGOTA EL CAMINO, AQUI NACE UN NUEVO RITO....

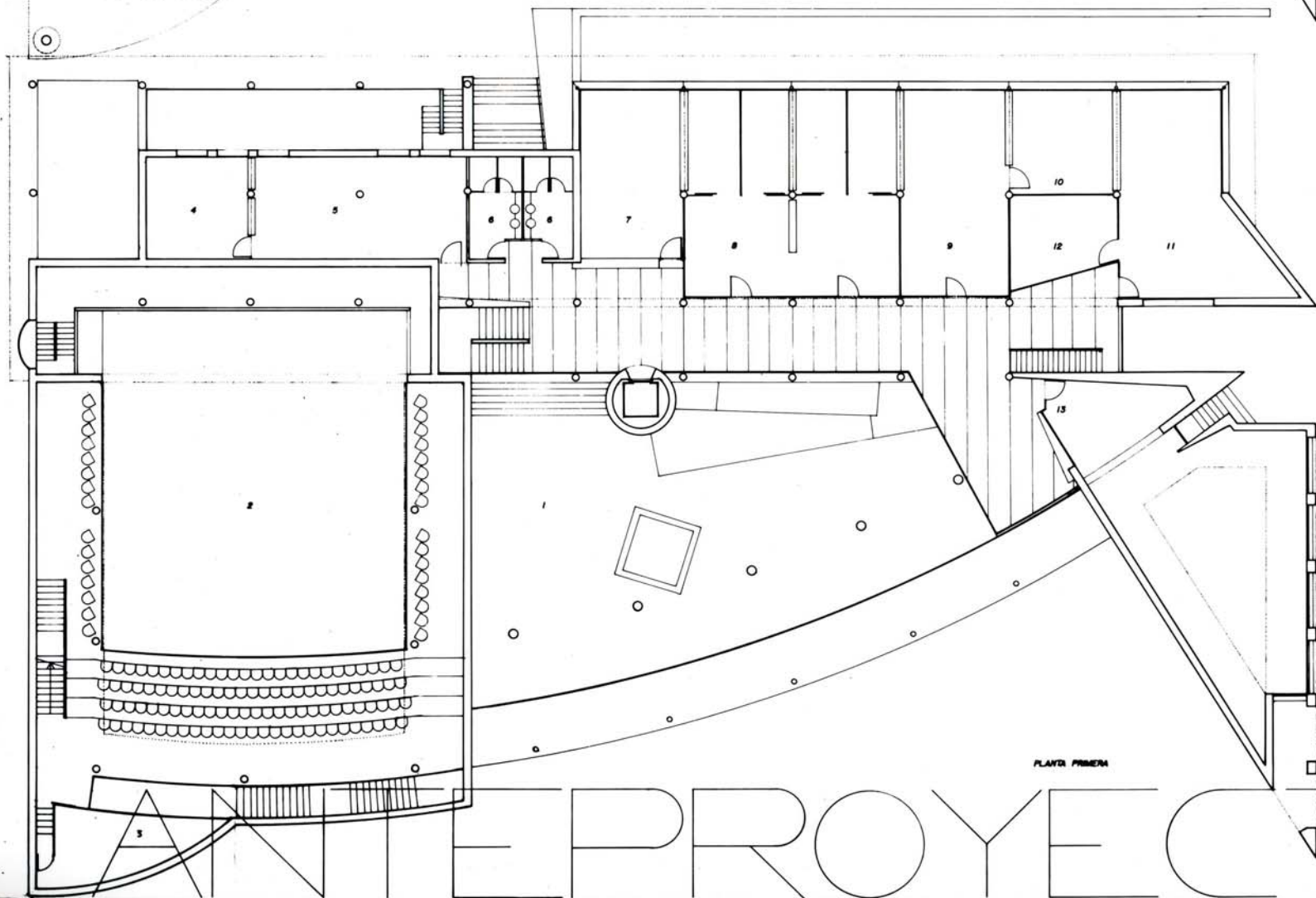
CONCURSO



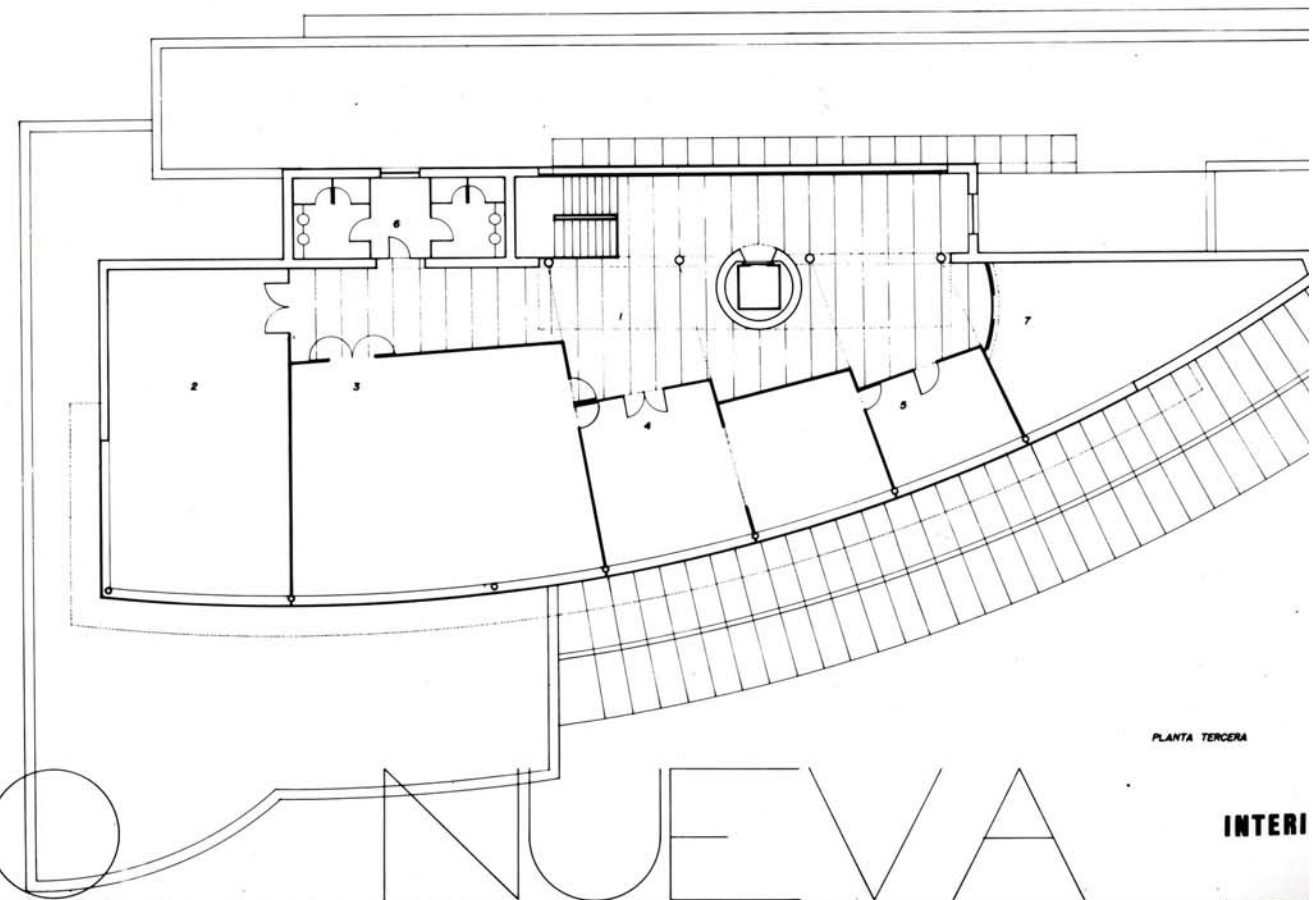
PLANTA PRIMERA



PLANTA SEGUNDA



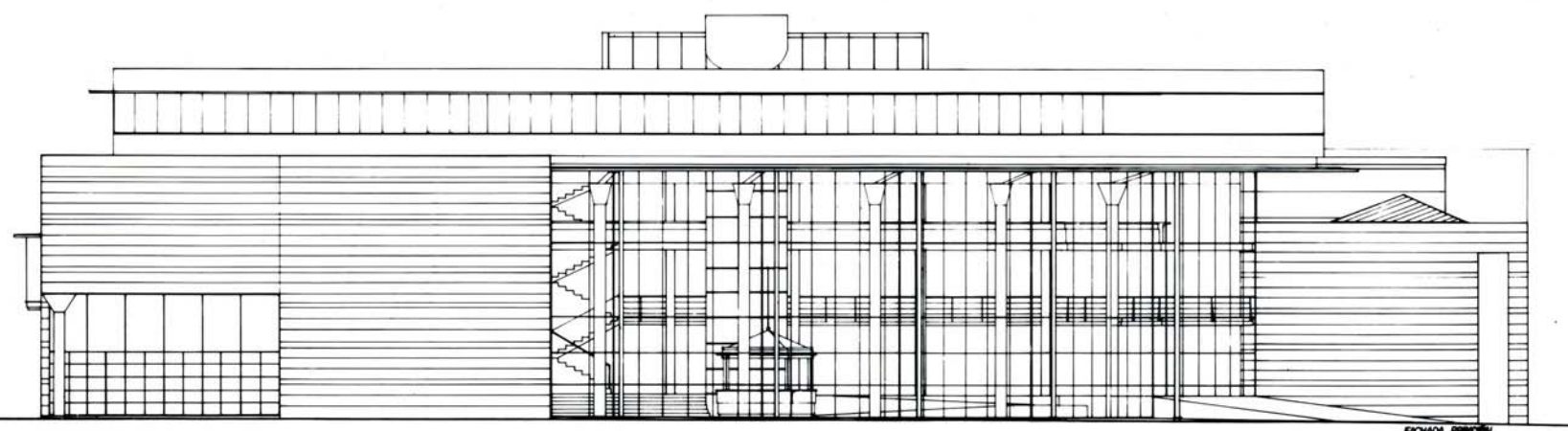
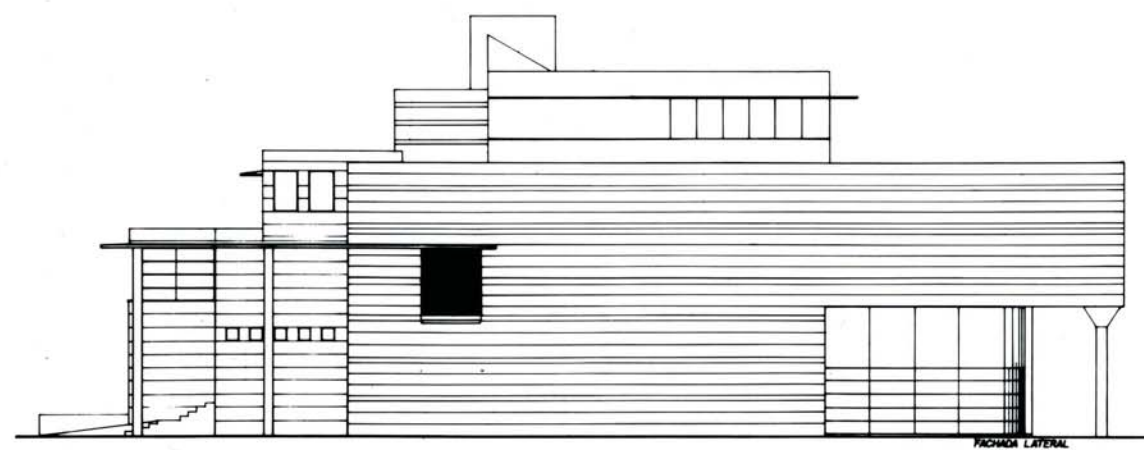
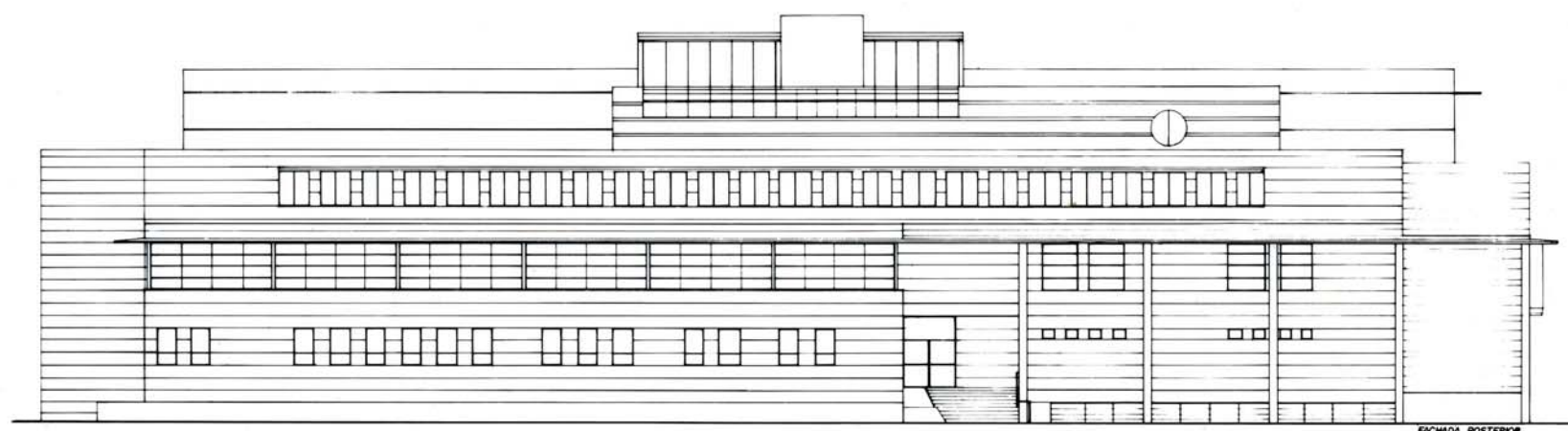
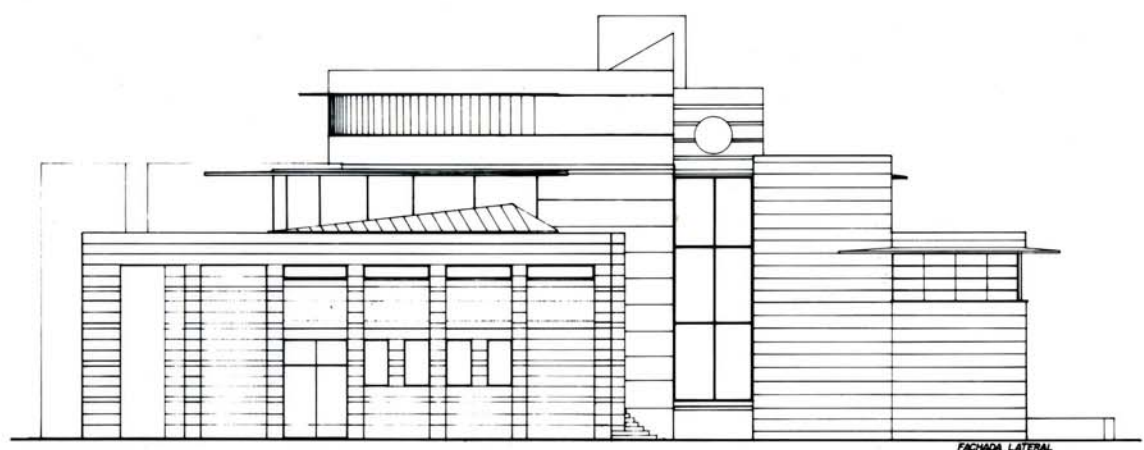
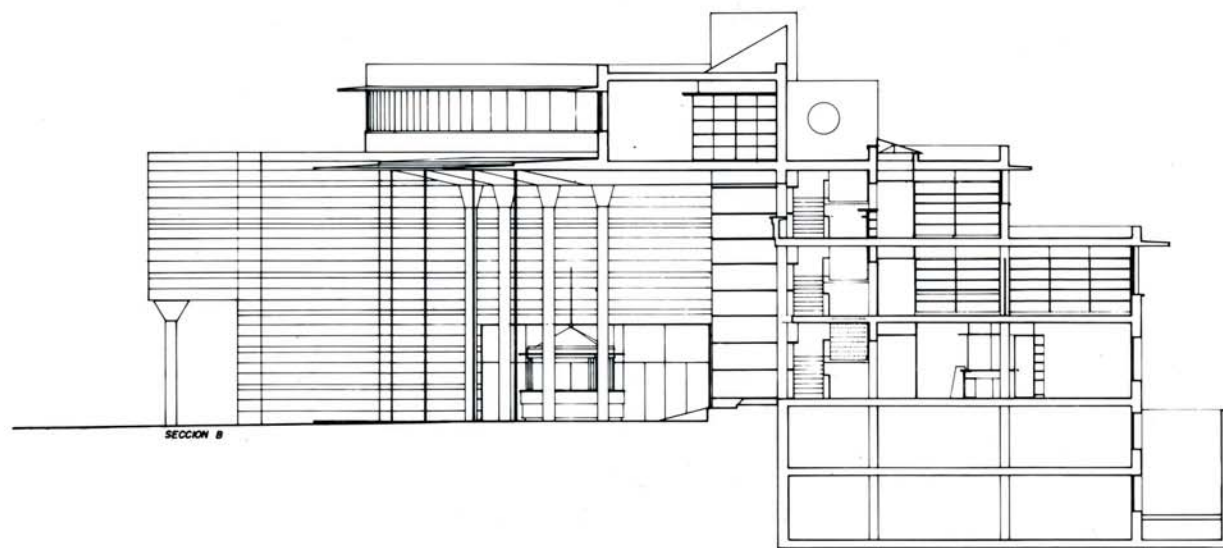
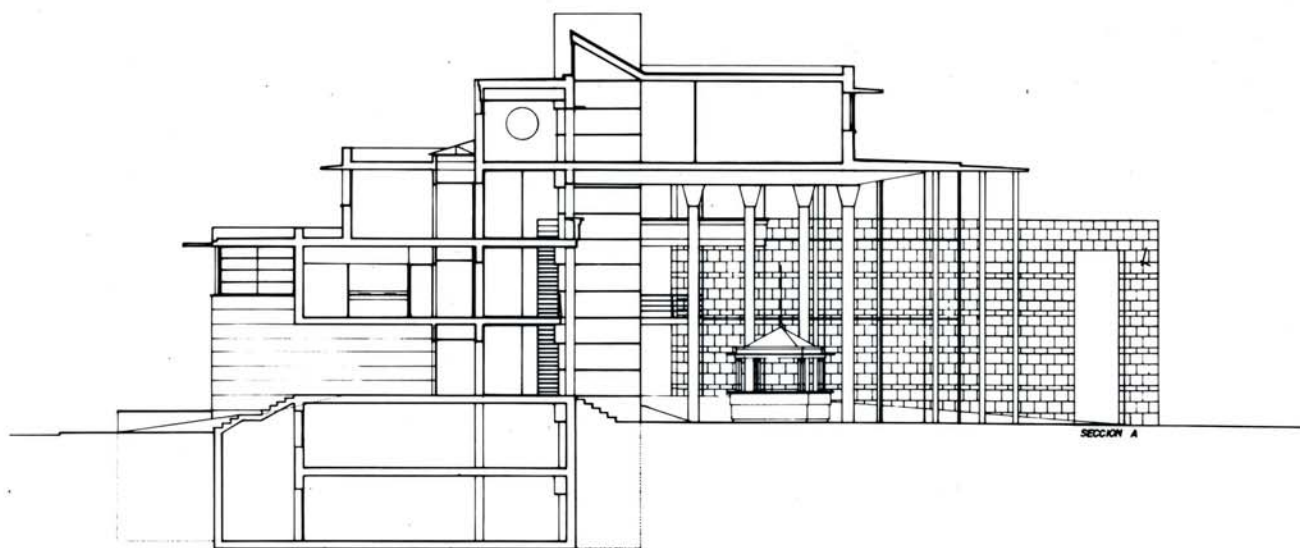
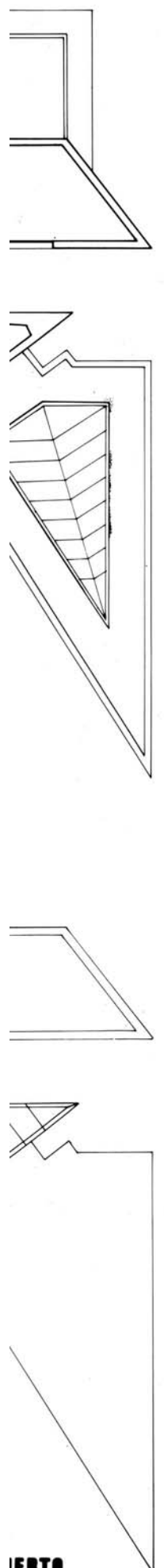
PLANTA TERCERA



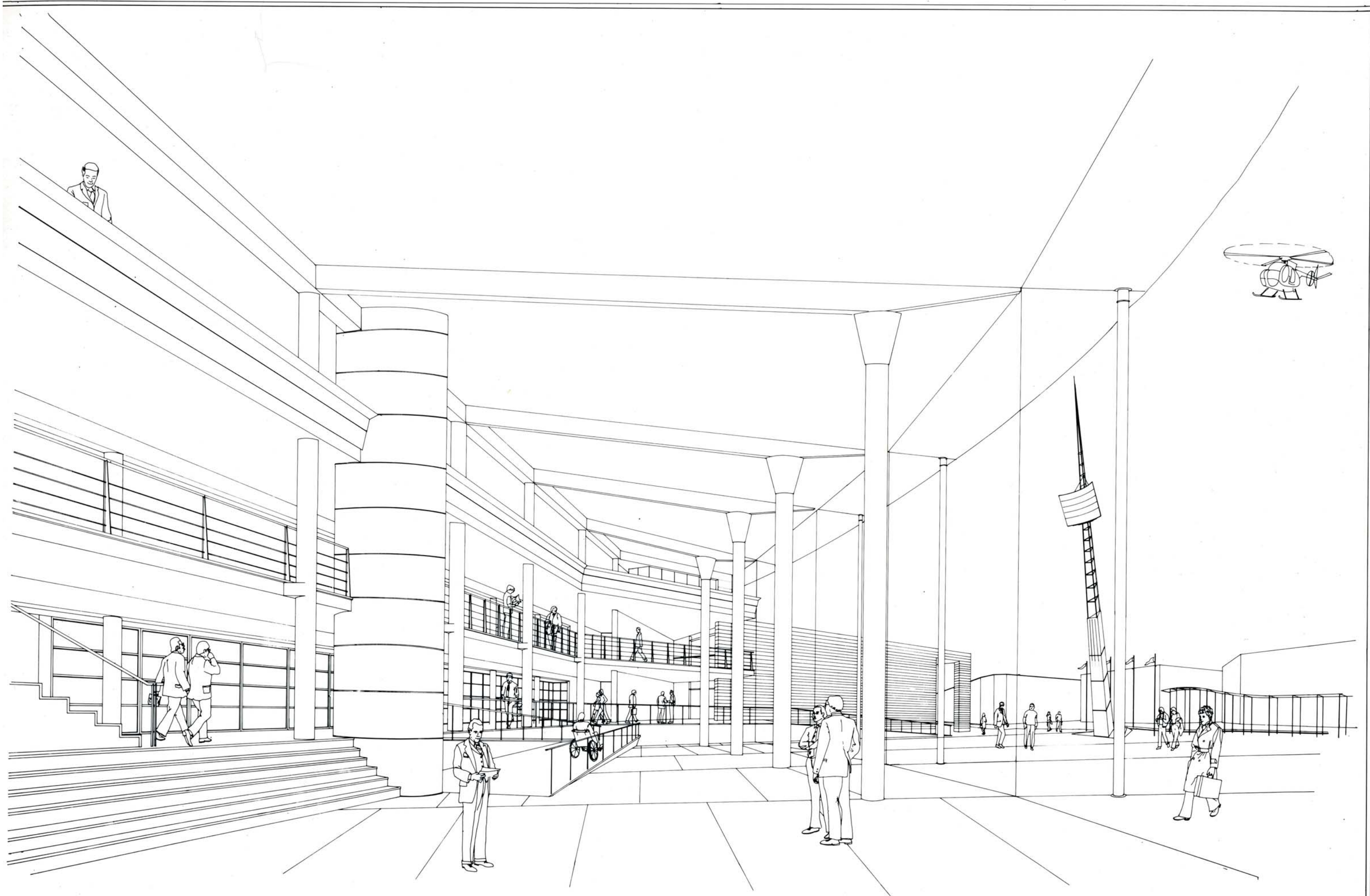
PLANTA CUARTA

PROYECTO NUEVA

INTERI



CASA CONSISTORIAL



DE SALOBRENA