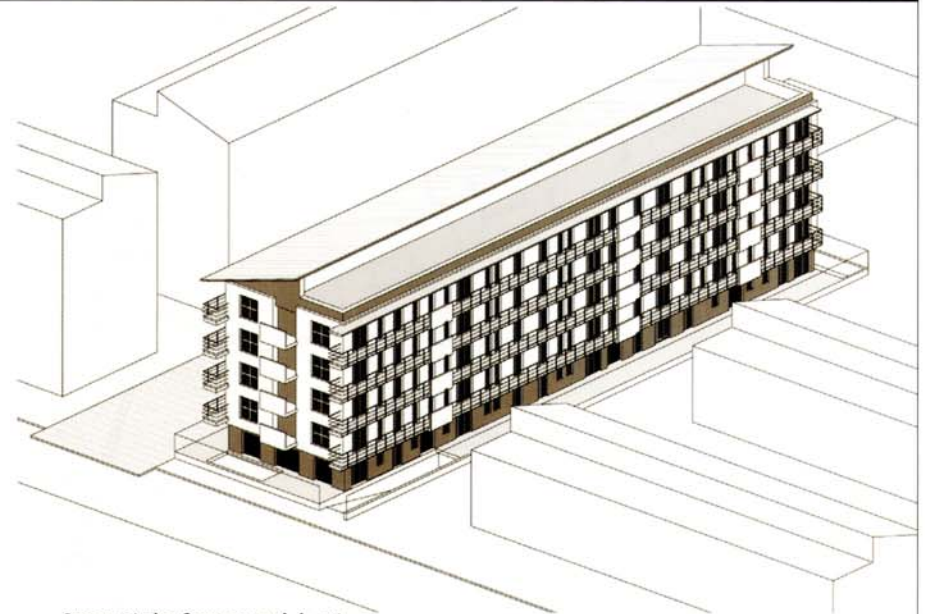




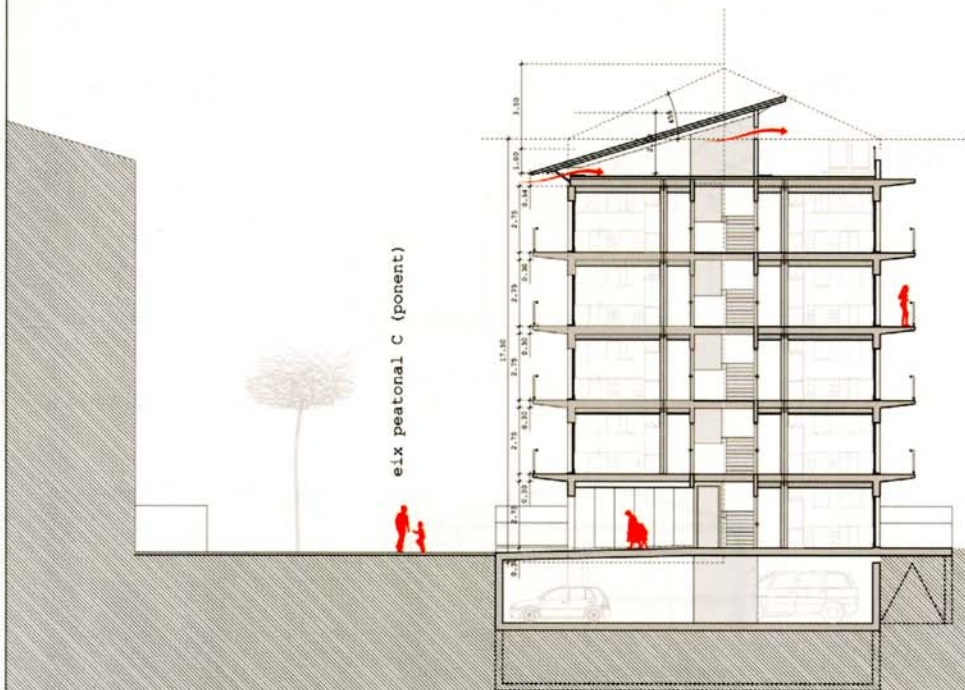




Vista eix peatonal tester nord



Axonometria façanes sud i est



Secció Transversal tipus E:1/200



Alçat Nord E:1/200

eix peatonal C (ponent)



Alçat Oest (carrer peatonal) E:1/200

**Barana.-**  
 Per tal d'evitar la monotonia de l'edifici es proposa que el joc de façana es produeixi a nivell de barana. Es proposa una barana amb tres tractaments diferents. Un massissat a les cuines de 1.40m, coincideixen amb els testers i els accessos en planta baixa i que permeten amagar possibles bicicletes. Una segona barana de barrots de ferro verticals a 10cm que permeti la màxima transparència a les sales d'estar per tal de dotar-les de vistes llargues. Un tercer tipus de barana opacificada amb un pannel de resines sintètiques d'amplades 30, 40 i 50cm que es van disposant desordenadament però respectant sempre el fet de donar més transparència a les sales d'estar i tancant més l'espai davant finestres.

**Façana.-**  
 La façana és un fidel reflex de la distribució interior. S'ha partit del criteri de dotar a cada estança amb la obertura més adequada, afavorint per tant la estandarització i possible prefabricació en façana.  
 1.- Per a les sales d'estar, balconera doble practicable de 160cm d'amplada.  
 2.- Per a dormitoris dobles: balconera amb fixe de 40cm i una fulles practicables de 80cm.  
 3.- Per a dormitoris simples, finestra practicable de 80cm d'amplada.  
 4.- Per a les cuines, balconeres amb una fulla practicable de 80cm d'amplada.

massissat 1.40m  
 barana transparent  
 barana semitransparent

tipus escala b  
 porta 3

