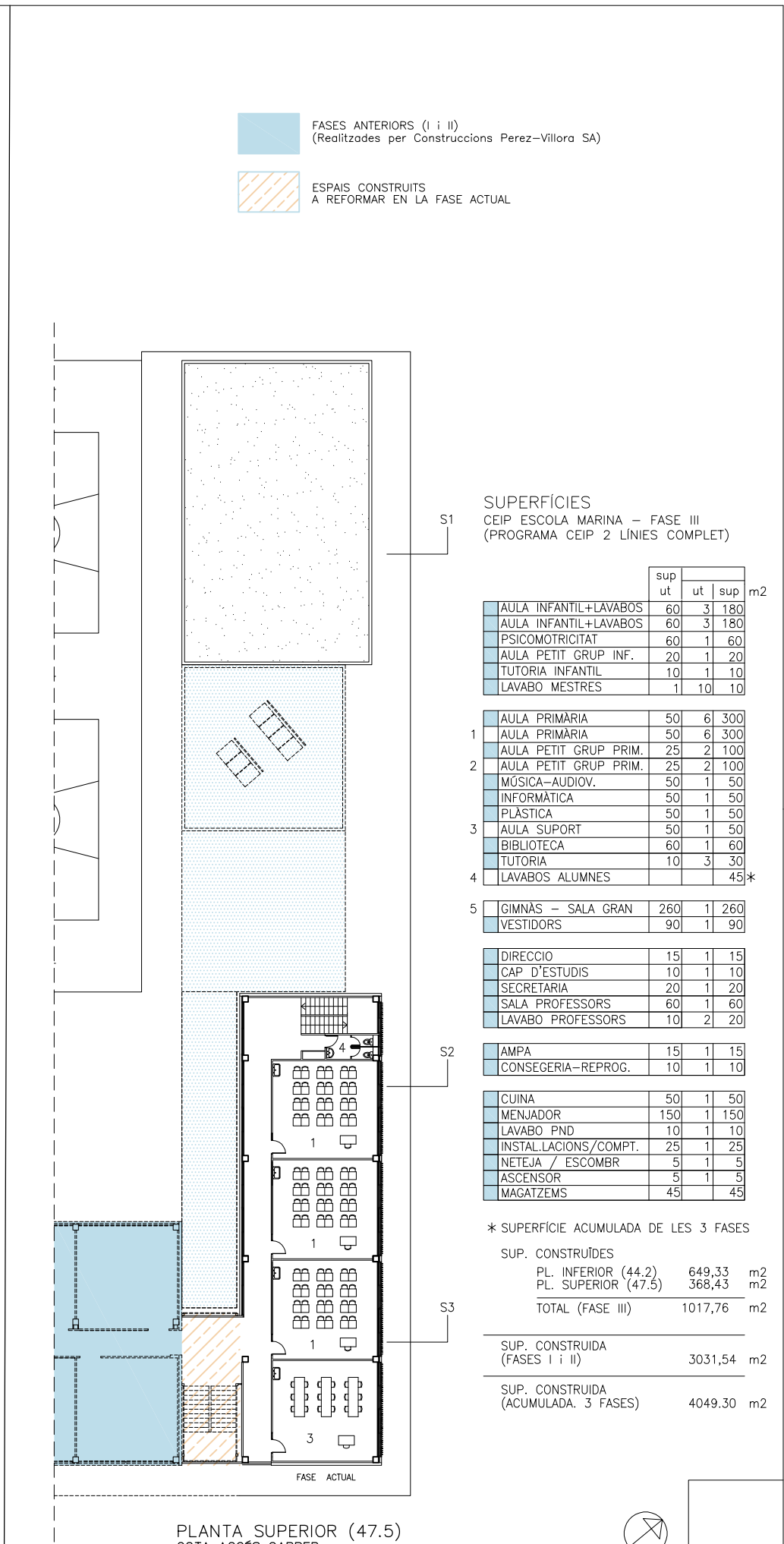


PLANTA INFERIOR (44.2)



PLANTA SUPERIOR (47.5)
COTA ACCÉS CARRER

FASES ANTERIORS (I i II)
 (Realitzades per Construccions Perez-Villora SA)

ESPAIS CONSTRUÏTS
 A REFORMAR EN LA FASE ACTUAL

SUPERFÍCIES
CEIP ESCOLA MARINA – FASE III
(PROGRAMA CEIP 2 LÍNIES COMPLET)

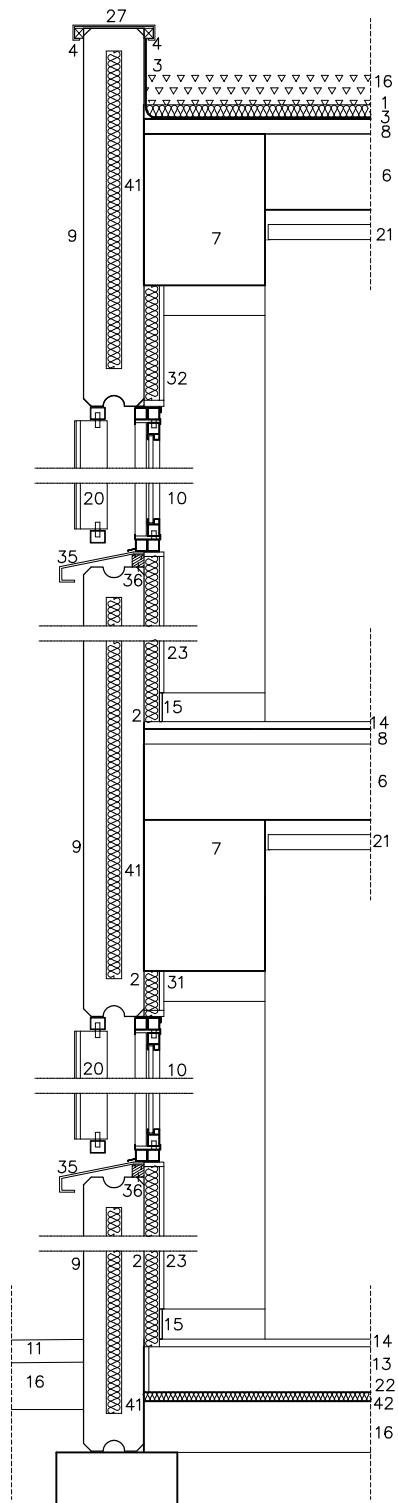
	sup	ut	sup	m2
AULA INFANTIL+LAVABOS	60	3	180	
AULA INFANTIL+LAVABOS	60	3	180	
PSICOMOTRICITAT	60	1	60	
AULA PETIT GRUP INF.	20	1	20	
TUTORIA INFANTIL	10	1	10	
LAVABO MESTRES	1	10	10	
1 AULA PRIMARIA	50	6	300	
AULA PRIMARIA	50	6	300	
AULA PETIT GRUP PRIM.	25	2	100	
2 AULA PETIT GRUP PRIM.	25	2	100	
MÚSICA-AUDIOV.	50	1	50	
INFORMÀTICA	50	1	50	
PLÀSTICA	50	1	50	
3 AULA SUPORT	50	1	50	
BIBLIOTECA	60	1	60	
TUTORIA	10	3	30	
4 LAVABOS ALUMNES			45*	
5 GIMNÀS – SALA GRAN	260	1	260	
VESTIDORS	90	1	90	
DIRECCIÓ	15	1	15	
CAP D'ESTUDIS	10	1	10	
SECRETARIA	20	1	20	
SALA PROFESSORS	60	1	60	
LAVABO PROFESSORS	10	2	20	
AMPA	15	1	15	
CONSEGERIA-REPROG.	10	1	10	
CUINA	50	1	50	
MENJADOR	150	1	150	
LAVABO PND	10	1	10	
INSTAL·LACIONS/COMPT.	25	1	25	
NETEJA / ESCOMBR	5	1	5	
ASCENSOR	5	1	5	
MAGATZEMS	45		45	

* SUPERFÍCIE ACUMULADA DE LES 3 FASES

SUP. CONSTRUÏDES			
PL. INFERIOR (44.2)	649,33	m2	
PL. SUPERIOR (47.5)	368,43	m2	
TOTAL (FASE III)	1017,76	m2	

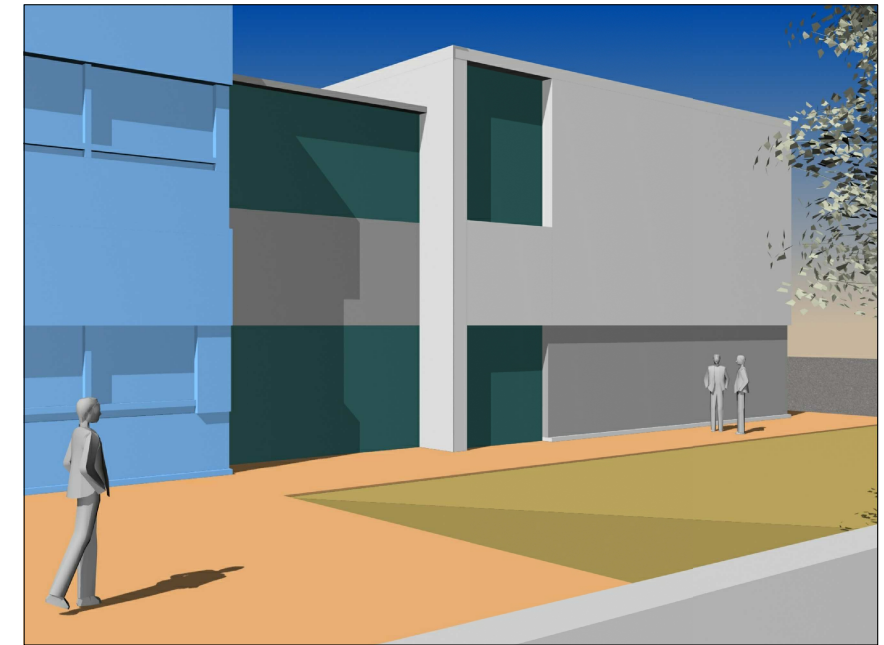
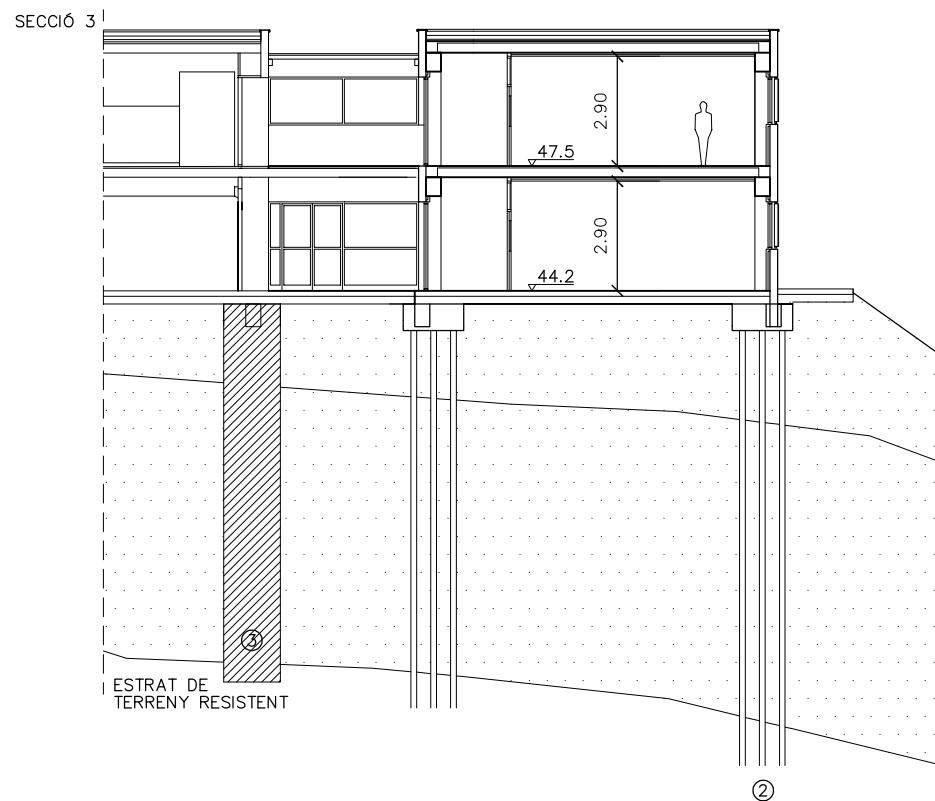
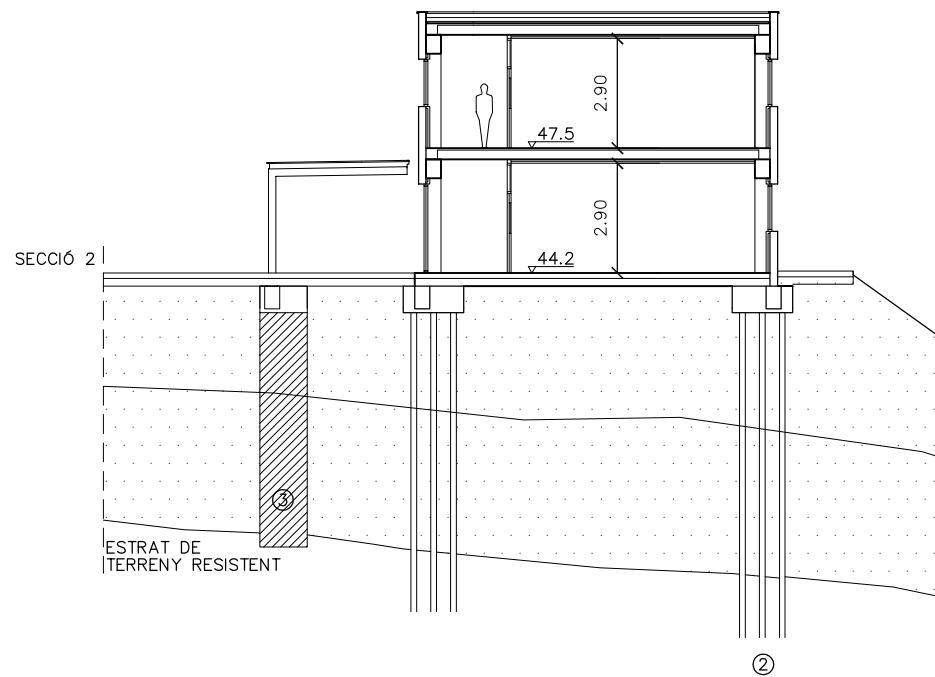
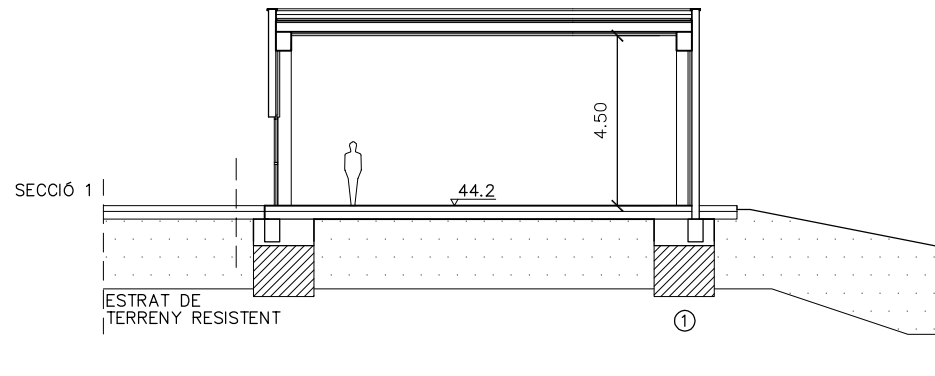
SUP. CONSTRUÏDA (FASES I i II)	3031,54	m2
SUP. CONSTRUÏDA (ACUMULADA. 3 FASES)	4049,30	m2





DETALL TIPUS DE FAÇANA (E. 1/25)

- 1 AÏLLAMENT TÈRMIC. POLIESTIRÉ EXTRUSIONAT. e=40mm
- 2 AÏLLAMENT TÈRMIC. PLAQUES SEMIRÍGIDES DE FIBRA DE VIDRE. e=50mm
- 3 IMPERMEABILITZACIÓ. LAMINA ASFÀLTICA.
- 4 RASTRELLS
- 6 FORJAT. LLOSES ALVEOLARS
- 7 JÀSSERA FORMIGÓ PREFABRICADA
- 8 CAPA DE COMPRESIÓ AMB MALLAZO
- 9 PLAFONS DE FORMIGÓ PREFABRICATS. ACABAT LLIS I PINTAT
- 10 FUSTERIA D'ALUMINI ANODITZAT PLATA
- 11 VORERA DE FORMIGÓ 10 CM. ACABAT LLIS
- 13 SOLERA FORMIGÓ 15 CM
- 14 PAVIMENT INTERIOR, PVC
- 15 RODAPEUS DE RESINES, TIPUS "TRUSPLAS"
- 16 GRAVA
- 20 LAMELLES D'ALUMINI ORIENTABLES
- 21 PANELL DE FIBRES, TIPUS "HERAKLIT"
- 22 MEMBRANA PLÀSTICA
- 23 AGLOMERAT DM PINTAT, ACAFAT AMB RASTRELLS DE FUSTA
- 27 REMAT DE PLANXA METÀL·LICA GALVANITZADA PLEGADA (e=3mm)
- 31 ARREBOSSAT LLISCAT I PINTAT, AMB CANTELLS BISELATS
- 32 ENVA CARTRO-GUIX TIPUS "PLADUR"
- 35 ESCOPIDOR XAPA GALVANITZADA
- 36 PEÇA METÀL·LICA. PREMARC
- 41 ELEMENT ROTURA DE PONT TÈRMIC
- 42 AÏLLAMENT TÈRMIC. POLIESTIRÉ EXTRUSIONAT. e=30mm

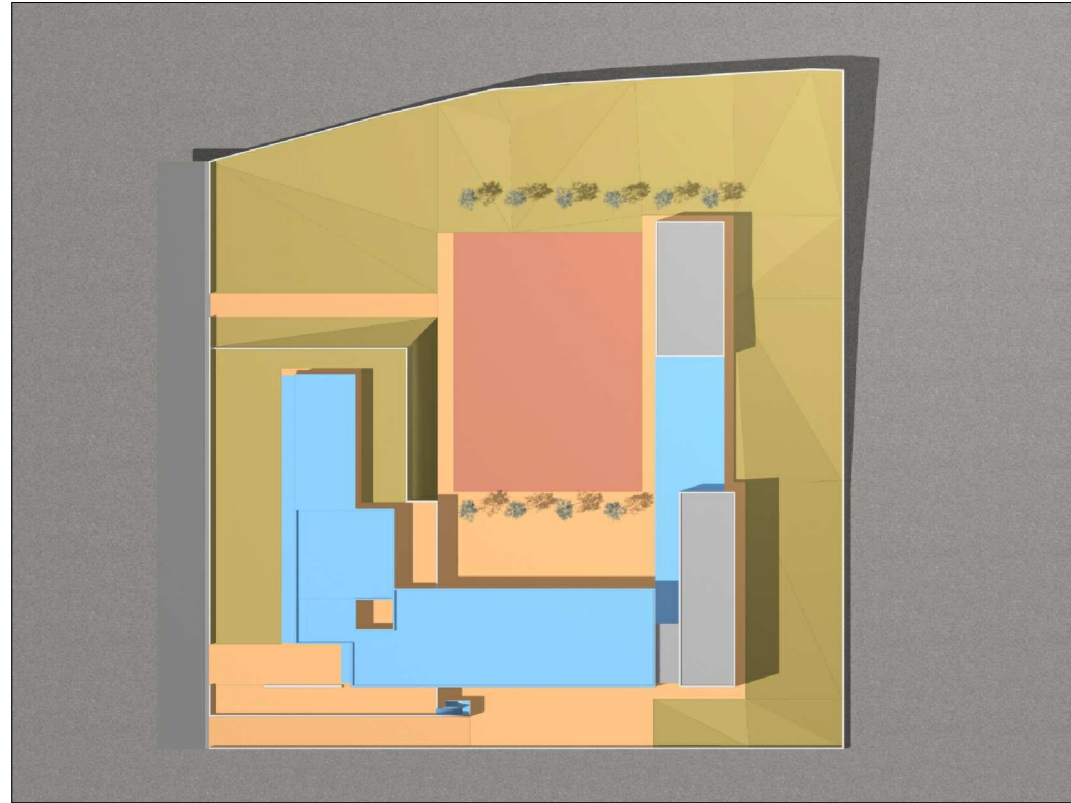


VISTA FAÇANA EST DE L'AULARI

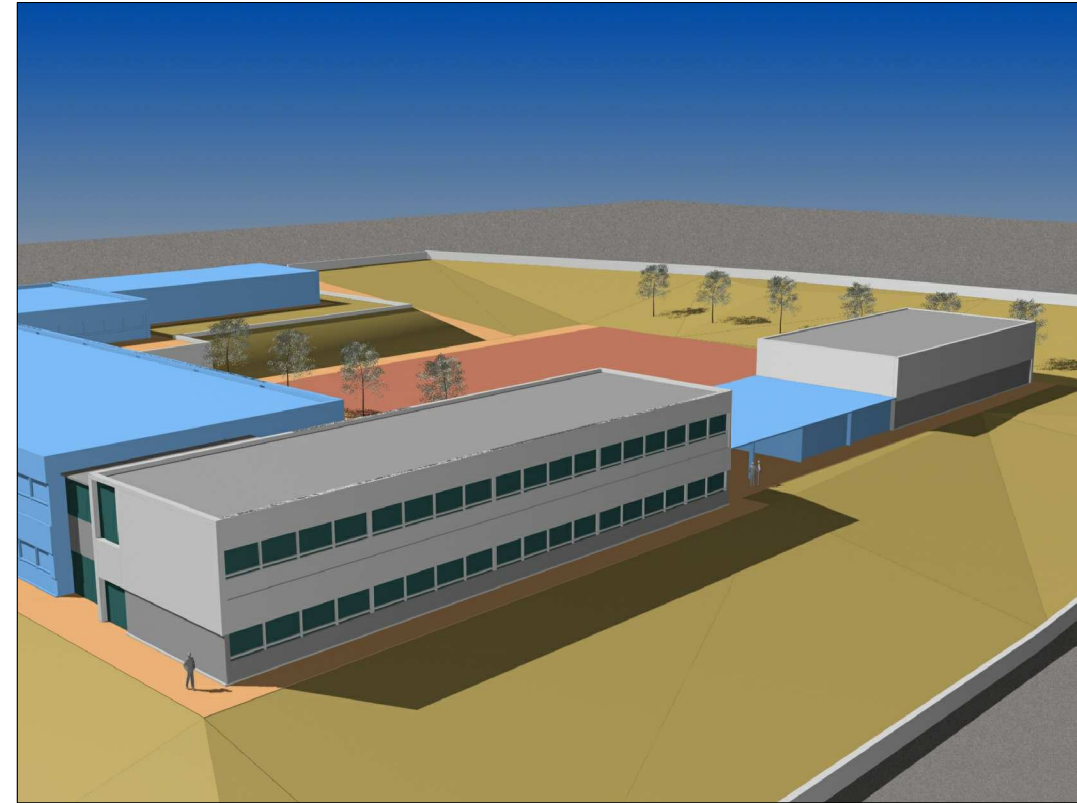


VISTA DES DEL PATI DE JOCS

- ① FONAMENTACIÓ GIMNÀS
PREVISIÓ POUS FORMIGÓ (h.aprox=1.35 m)
- ② FONAMENTACIÓ AULARI
PREVISIÓ PILOTATGE (h.aprox > 10 m)
- ③ FONAMENTACIÓ FASE II (Realitzada per Construccions Perez-Villora SA)
POUS DE FORMIGÓ (h.max=10 m)



EMPLAÇAMENT (EN BLAU: EDIFICI EXISTENT. FASES I i II)



VISTA GENERAL DE L'AMPLIACIÓ



VISTA GENERAL DE L'AMPLIACIÓ



VISTA DE L'AULARI I CONNEXIÓ AMB FASES I i II