

CASA 101

PAU CLARIS-JACINT VERDAGUER
MOLLET DEL VALLÈS

Arquitectes:

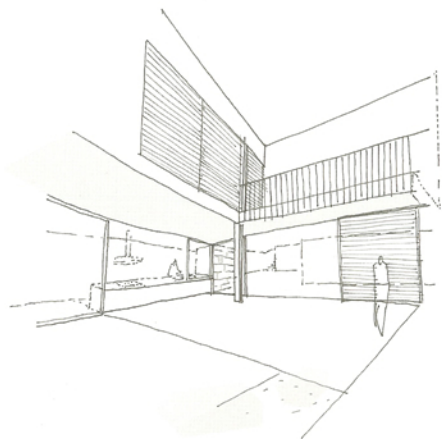
H. Arquitectes SCP
David Lorente
Josep Ricart
Xavier Ros
Roger Tudó

Aparellador:
Ramon Anton

Altres col·laboradors:
Marta Casas
Xavier Aguiló

Fotògraf:
Starp Estudi

Contractista:
Construccions Bigues i Tenes, SL



Planta baixa

Habitatge de planta baixa i un pis.

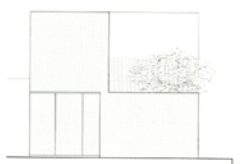
L'arquitecte compta amb dues úniques plantes, tot i que la normativa permet edificar planta baixa i dos pisos. D'aquesta manera, la planta baixa comparteix la zona de dia amb l'aparcament. L'altra característica de l'edifici és que el pati principal fa cantonada i serveix de punt de connexió entre la cuina i la sala d'estar.



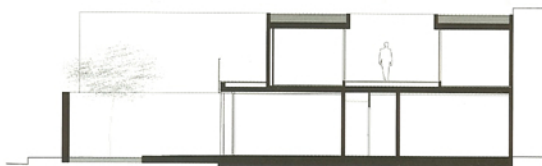
Planta 1ª



Sección transversal



Plano sótano



Sección longitudinal

