









#sudest

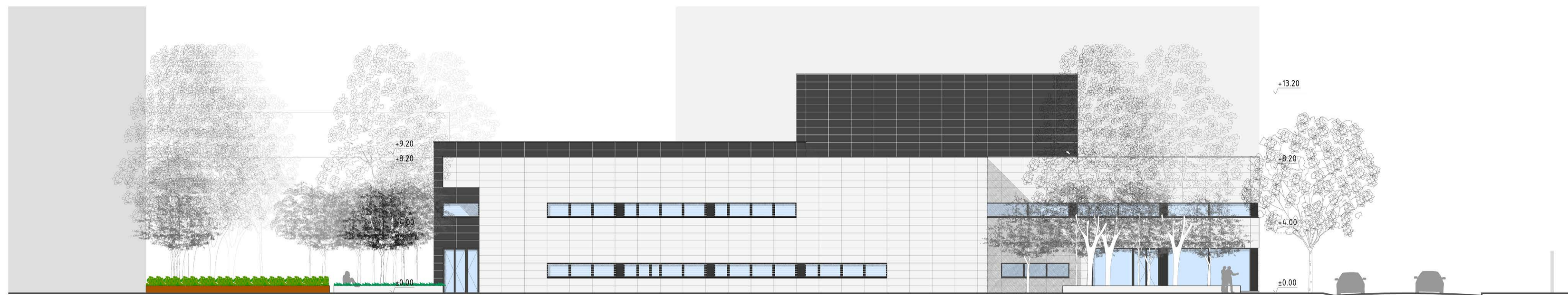
#ceràmica #ferro #vidre

ÁLVARO SIZA: "l'arquitecte no té dret a escollir el material, aquest li vindrà donat pel lloc".

Utilitzarem la ceràmica com a protecció, el ferro i el vidre com a estructura i tancaments, i incorporarem vegetació a l'arquitectura.

#legenda #materials

-  Façana ventilada amb placa extrusionada ceràmica "Faveton Ceram" color blanc
-  Façana ventilada amb placa extrusionada ceràmica "Faveton Ceram" color negre, marcant les dues caixes de producció perquè es llegeixi la intenció volumètrica del conjunt
-  Perfil·leria de PVC amb doble vidre amb cambra d'aire estanca i lames orientables horitzontals d'alumini per a protecció solar
-  Muret de formigó armat
-  Xapa d'acer corten
-  Vorada de jardí



#sudoest

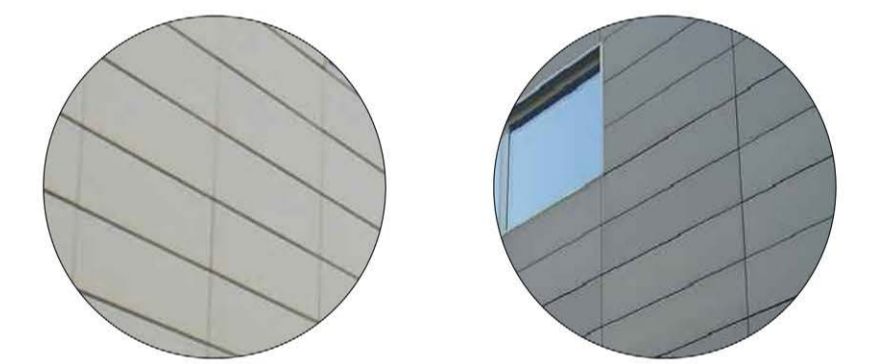
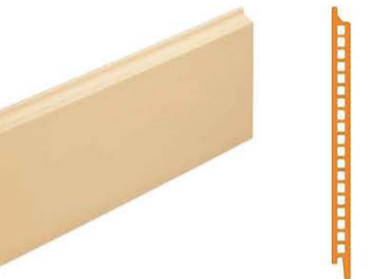
#faveton #característiques

FAVETON CERAM és una placa ceràmica conformada per extrusió i dissenyada específicament per a façanes ventilades.

Per la seva forma encadellada y el sistema d'ancoratge utilitzat, aporta una solució per a façana ventilada que impedeix l'entrada directa d'aigua a la càmera, millorant les prestacions tècniques de l'edifici.

Està disponible en diferents formats, amb alçades de 200mm a 500mm i longituds fins 1500mm, permetent realitzar múltiples combinacions. S'han utilitzat peces de 500x1500mm.

La placa permet tant un fall transversal com longitudinal en obra, per adaptar-se a les mides que requereixi el projecte.



#nordost

#nordost



#nordest

