

## ILUMINACIÓN

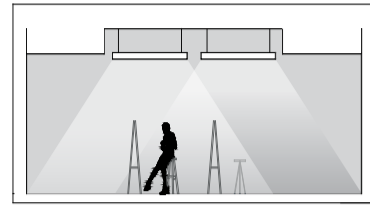
### ILUMINACIÓN ARTIFICIAL

#### ILUMINACIÓN INTERIOR

Según mis espacios y las necesidades de estos se han instalado diferentes sistemas de iluminación. Los modelos propuestos son de (Guzzini) y Lamp, y se han escogido modelos de bajo consumo, fluorescentes y LEDs. Se ha utilizado un sistema modular que permite tener un control por zonas.

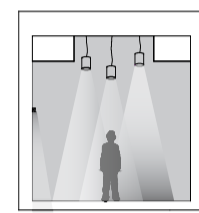
#### AULAS/TALLERES

Se busca una luz uniforme sin contrastes excesivos para ello se escoge un sistema luminoso modular de línea continua suspendida que se colgará en las áreas sin falso techo delimitadas en cada aula/taller.



#### DISTRIBUIDOR

En este caso se buscan dos efectos, el efecto que responde a la función de simple distribuidor, en el cual se propone colgar de los huecos donde no hay falso techo un ségido de luces suspendidas cilíndricas puntuales. Estas estarán a diferentes alturas creando un juego de luces y una composición decorativa. Como proyectualmente se propone este distribuidor como una sala de exposición en los momentos que sean necesarios se colocan a una altura de 2.2 m empotradas en las paredes unas líneas continuas de leds que alumbrarán los cuadros o obras que se quieran mostrar. Esta iluminación no solo tiene este sentido funcional sino que además ayudará a remarcar la inclinación de los muros del proyecto.



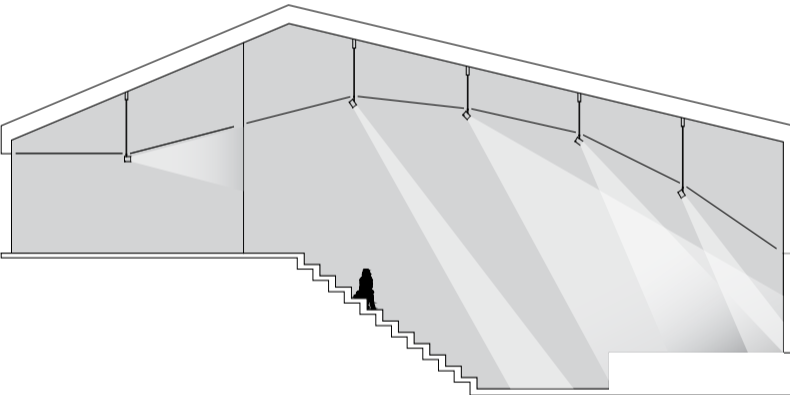
#### BAR/CAFETERIA

En este caso también utilizamos dos tipos de iluminación para dos situaciones distintas. Alrededor de la barra para enfatizar ese punto desde el exterior se propone puntos de luz empotrados en el falso techo orientables, con luz directa. Por contra en la zona de las mesas se propone unas luminarias cuadradas suspendidas de baja altura y luz difusa, para dar calidez y crear espacios más privados.



#### SALA POLIVALENTE

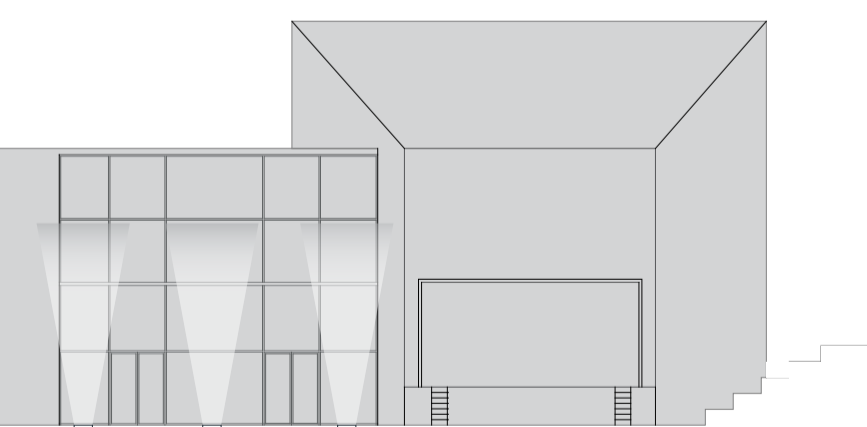
Para generar luz directa y dirigida al escenario se instalan unos focos orientables y de altura regulable con un dimmer, un regulador de flujo de luz. Las gradas se iluminarán con leds puntuales.



### ILUMINACIÓN EXTERIOR

#### ENTRADA

Para remarcar las dos entradas que hago a diferente cota y dotarlas de más importancia que el resto del edificio se propone colocar unos luces empotradas en el suelo que las resalten. Estas disponen de 8 ópticas diferentes que se regularan según las necesidades del momento.



#### PLAZA Y ZONA PEATONAL

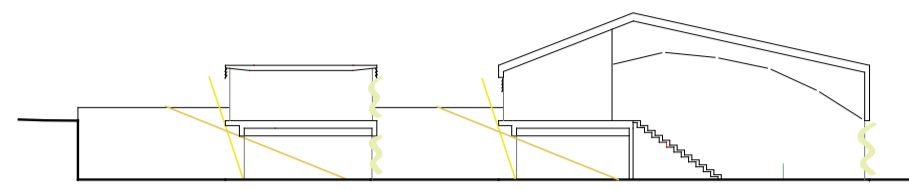
Se distribuyen las luminarias exteriores cerca de los bancos iluminando espacios más que recorridos. Estas farolas serán de luz directa y orientables.

### ILUMINACIÓN NATURAL

El proyecto se abre a sur y a norte con lo que todas las superficies vidriadas a excepción del distribuidor y el bar tienen esta orientación. Estas orientaciones son las mejores en lo que a luz natural se refiere por las siguientes razones:

-Sur: Las fachadas sur reciben luz solar con bastante regularidad a lo largo del día y del año. Especialmente es agradecido en invierno por el calor que aporta.

-Norte: La cantidad de luz que reciben las fachadas a norte es bastante baja, pero esta es siempre de buena calidad, siempre que la luz fría y blanca sea aceptable. Y otra ventaja que tiene es que no origina problemas de deslumbramiento por la luz solar directa.



#### LUMINARIA EXTERIOR EMPOTRADA EN EL PAVIMENTO: LIGHT UP EARTH



Descripción:  
- Instalación en riel trifásico y en superficie con base.  
- Realizado en aluminio fundición a presión y material termoplástico.  
- Reflectores intercambiables Opti Beam de elevada eficiencia luminosa y distribución homogénea.  
- Versiones con tecnología LED con elevado índice de rendimiento cromático.  
- Elevado confort visual.  
- Orientación de 90° sobre el plano horizontal y rotación de 360° alrededor del eje vertical, con bloqueo mecánico del enfoque.

#### LUMINARIA INTERIOR EMPOTRADA EN FALSO TECHO: PIXEL PRO CUADRADO



Descripción:  
- Instalación empotrable en falsos techos de espesor de 1 a 30 mm.  
- Realizado con materiales reciclables: aluminio y acero.  
- Disponibles en modelo cuadrado individual y rectangular con 2 o 3 cuerpos y marco perimetral.  
- Reflectores intercambiables Opti Beam de elevada eficiencia luminosa y distribución homogénea.  
- Elevado confort visual.

#### LUMINARIA INTERIOR SUSENDIDA A POCOA ALTURA: IRAN SUSPENSION CUADRADO



Descripción:  
- Luminaria de LED con emisión directa o indirecta/directa.  
- Cuerpo óptico de aluminio anodizado, difusor en metacrilato para emisión de luz general.  
- Altura reducida de la luminaria.  
- Versiones de suspensión con preinstalación para encendido simultáneo de ambas emisiones luminosas (directa e indirecta) con controlador, cables de soporte L=1500 mm con regulación milimétrica y base de alimentación.

#### LUMINARIA EXTERIOR EMPOTRADA EN EL PAVIMENTO: LIGHT UP EARTH



Descripción:  
- Luminaria empotrable de pavimento/terreno destinadas al uso de lámparas LED.  
- Posibilidad de instalación en el suelo sin caja de empotramiento.  
- Compuesta por cuerpo óptico y cuerpo de empotramiento.  
- Cuerpo y marco en acero inox AISI 304, con tornillos de fijación imperdibles, cristal de seguridad templado; prensacable en acero.  
- Inoxidable A2, incluido cable de alimentación 4x1 mm<sup>2</sup>. Versiones orientables con sistema de regulación externo patentado, permitiendo regular sin aguarar del producto.  
- Temperatura de contacto <math>+45^{\circ}\text{C}</math>.  
- Resistencia a la carga estática 5000kg.  
- Todos los tornillos externos utilizados son de acero inoxidable.

#### LUMINARIA INTERIOR LINEAL SUSENDIDA: IN 90 SUPERFICIE



Descripción:  
- Sistema luminoso modular para línea continua.  
- Instalación en superficie.  
- Perfil en aluminio extrusionado.  
- Tapas de cierre en alabación de aluminio.  
- Marca calceada portilamparas en alabación de acero.

#### LUMINARIA INTERIOR PUNTUAL SUSENDIDA: INCL SUSPENSION



Descripción:  
- Instalación a suspensión.  
- Cuerpo de aluminio torneado, placa de fijación techo de aluminio fundición a presión, marco inferior de policarbonato de alta resistencia al calor para ø 254, marco de aluminio.  
- Reflectores de aluminio especular superpuro.  
- Elevado rendimiento luminoso.

#### LUMINARIA INTERIOR LINEAL EMPOTRADA EN PARED: AMBIENT



Descripción:  
- Perfil de superficie intermedio para líneas continuas y para adosar a pared de luz directa e indirecta.  
- Fabricado en extrusión de aluminio pintado en color blanco mate y negro difusor de policarbonato glassado.

