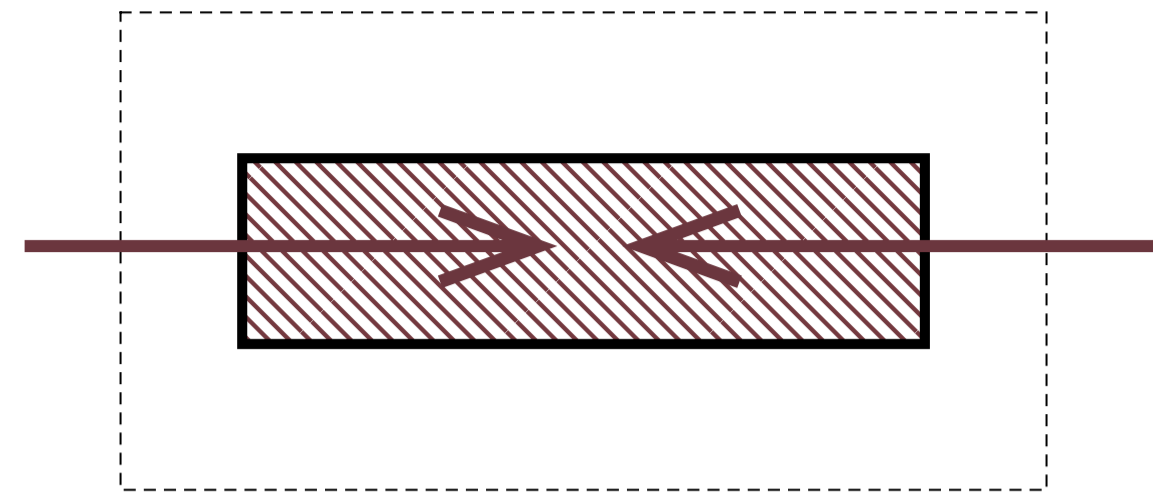
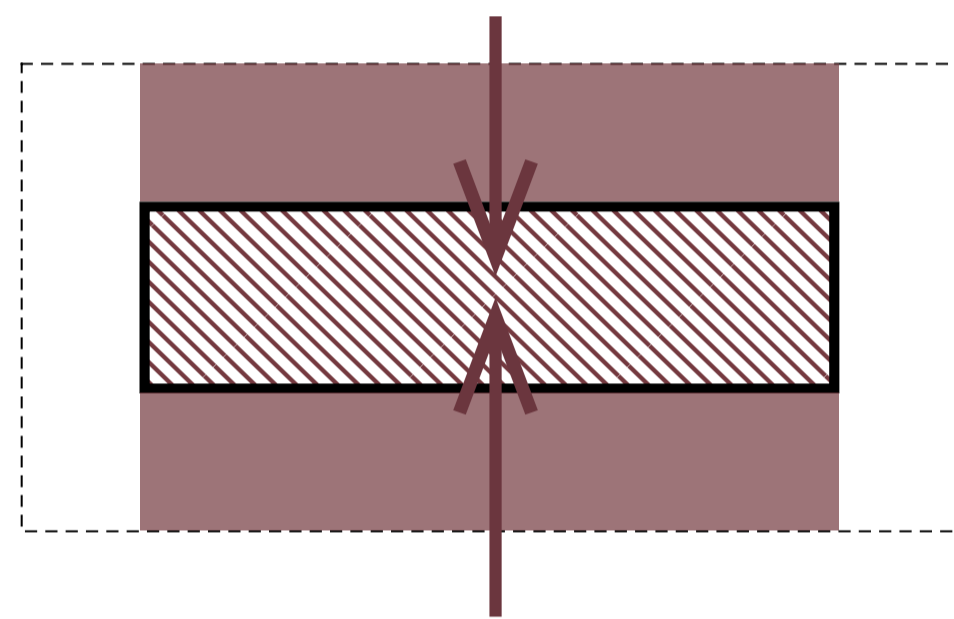


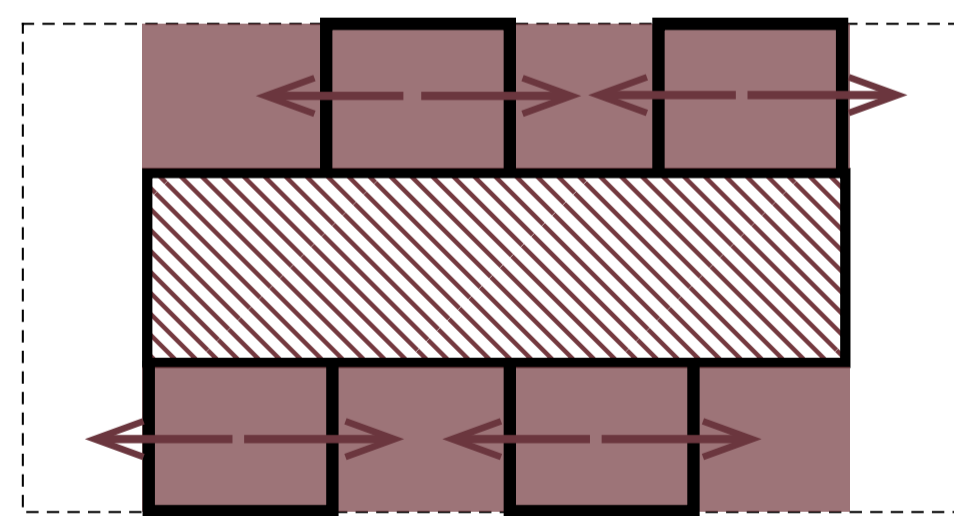
LOS ESPACIOS Y SU SENTIDO



El proyecto se articula a partir de un **EJE** que tiene el objetivo de continuar el recorrido estipulado

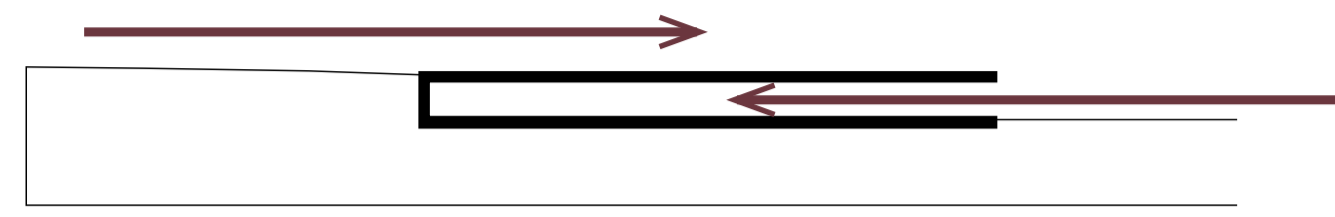


Aparecen los **ESPACIOS** que darán sentido al proyecto y cubrirán las necesidades del ámbito, estos se relacionarán directamente con el eje

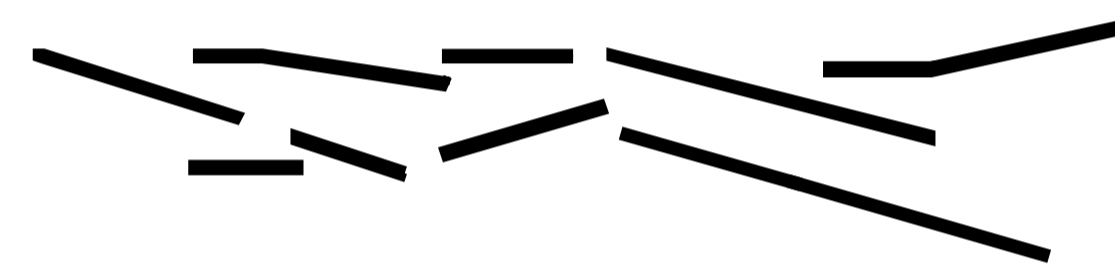


Estos espacios se convierten en una sucesión de espacios **INTERIORES Y EXTERIORES** anexados al eje y que se dan servicio a sí mismos

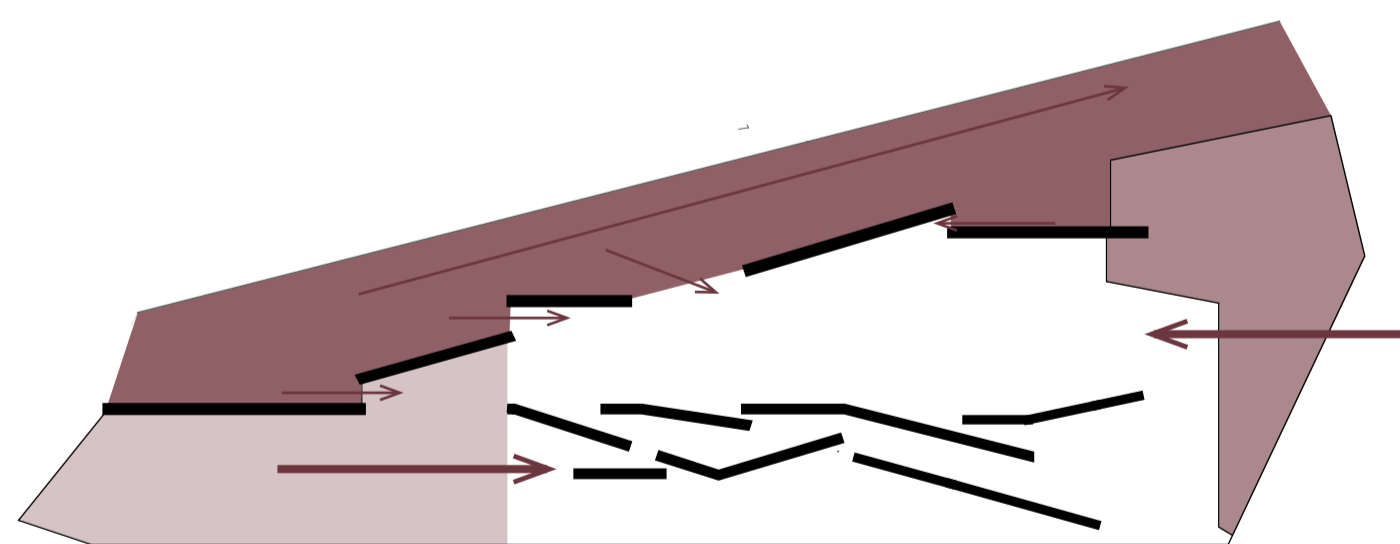
EL RECORRIDO



Se remarca el sentido longitudinal del proyecto con dos **ACCESOS** independientes

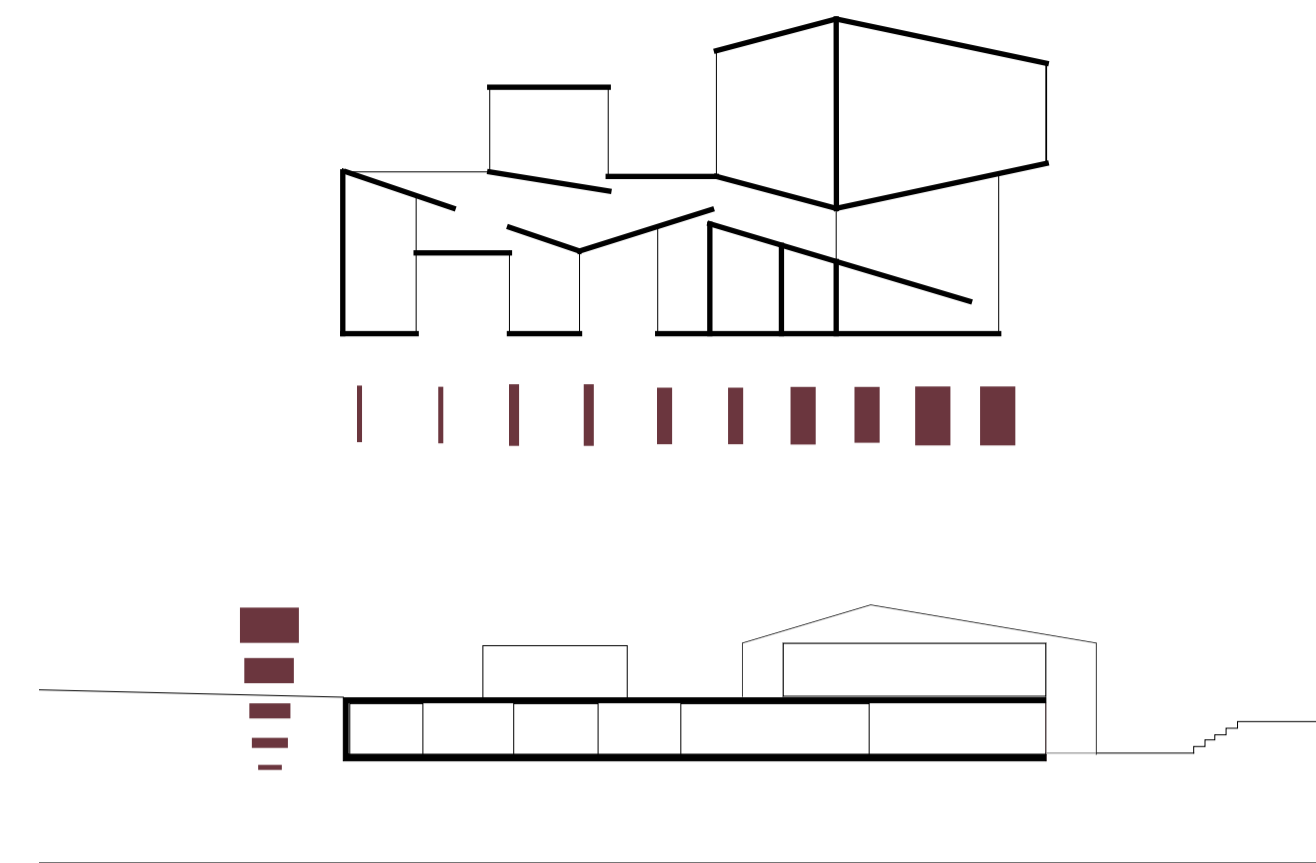


El eje distribuidor deja de ser recto para **FRAGMENTARSE** enriqueciendo el recorrido para dejar de ser un simple distribuidor a convertirse en un espacio donde se pretende interactuar con lo que va a ver y donde se va a dirigir el espectador

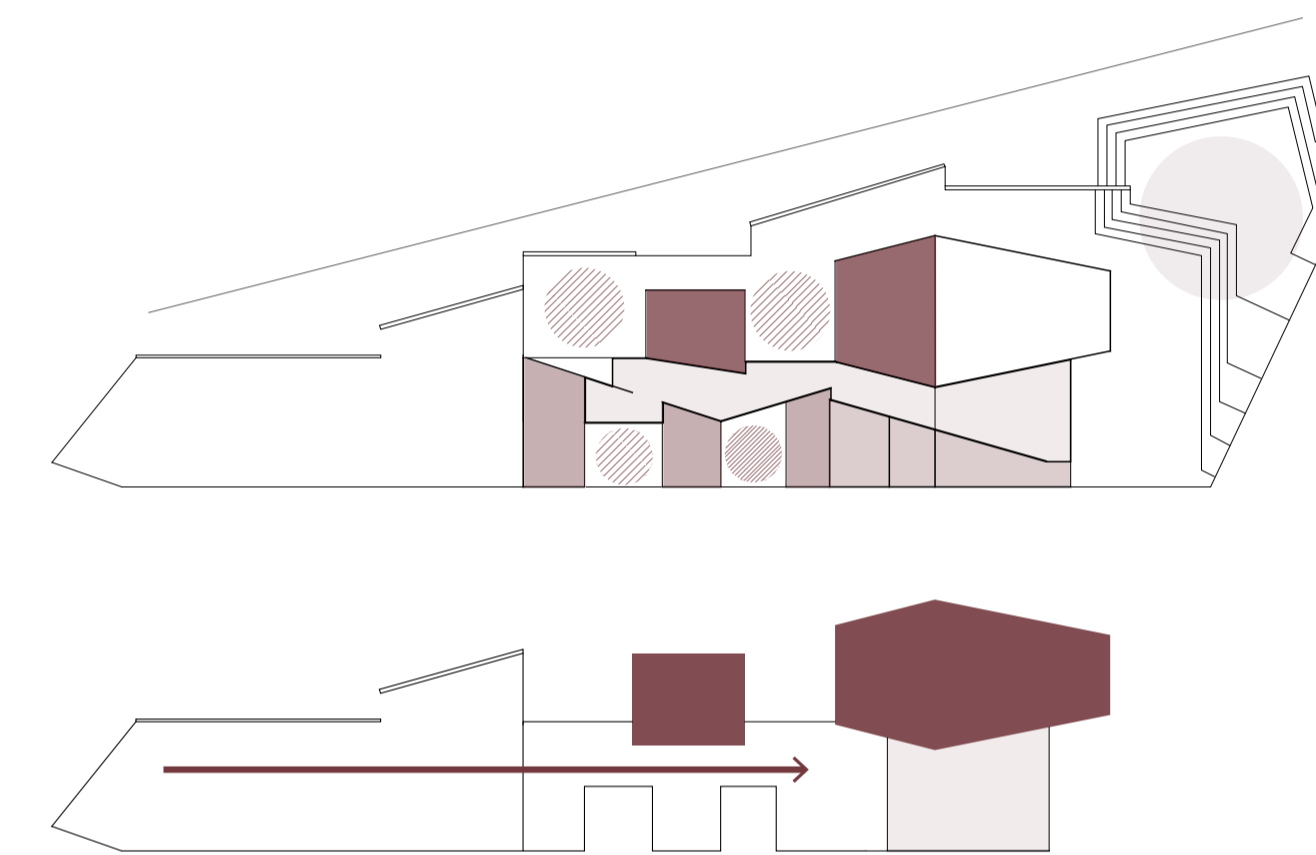


Se extrapola este concepto al espacio **EXTERIOR PÚBLICO**
La calle peatonal se fragmenta
La plaza se alarga
Las gradas hacen descender el terreno hasta el acceso

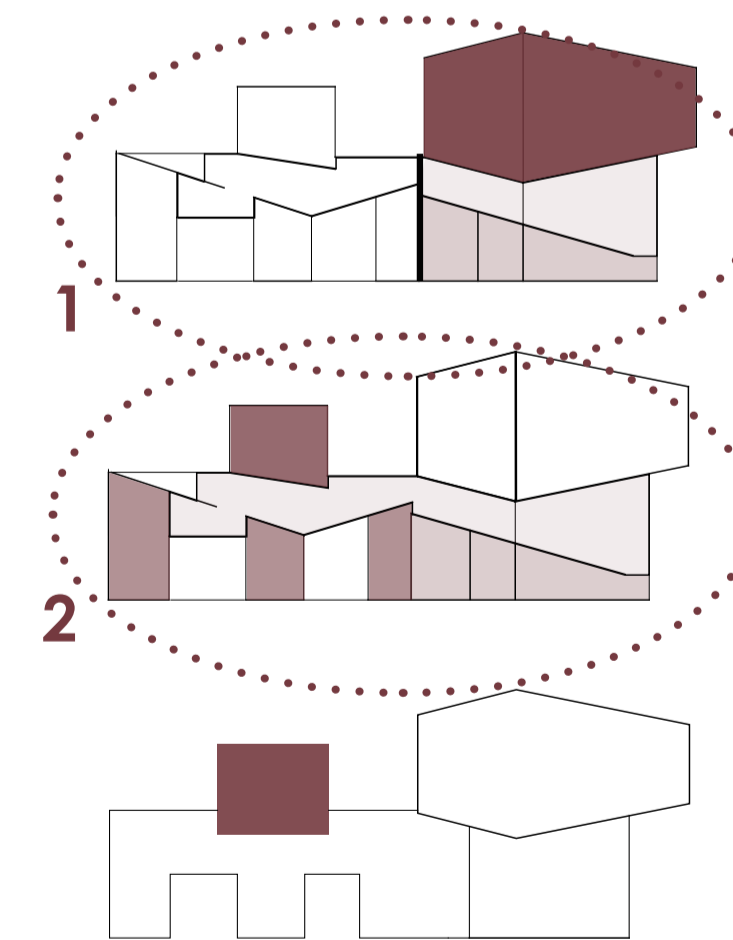
EL PROGRAMA



Se establece una **JERARQUIA** en la disposición del programa tanto longitudinalmente como verticalmente

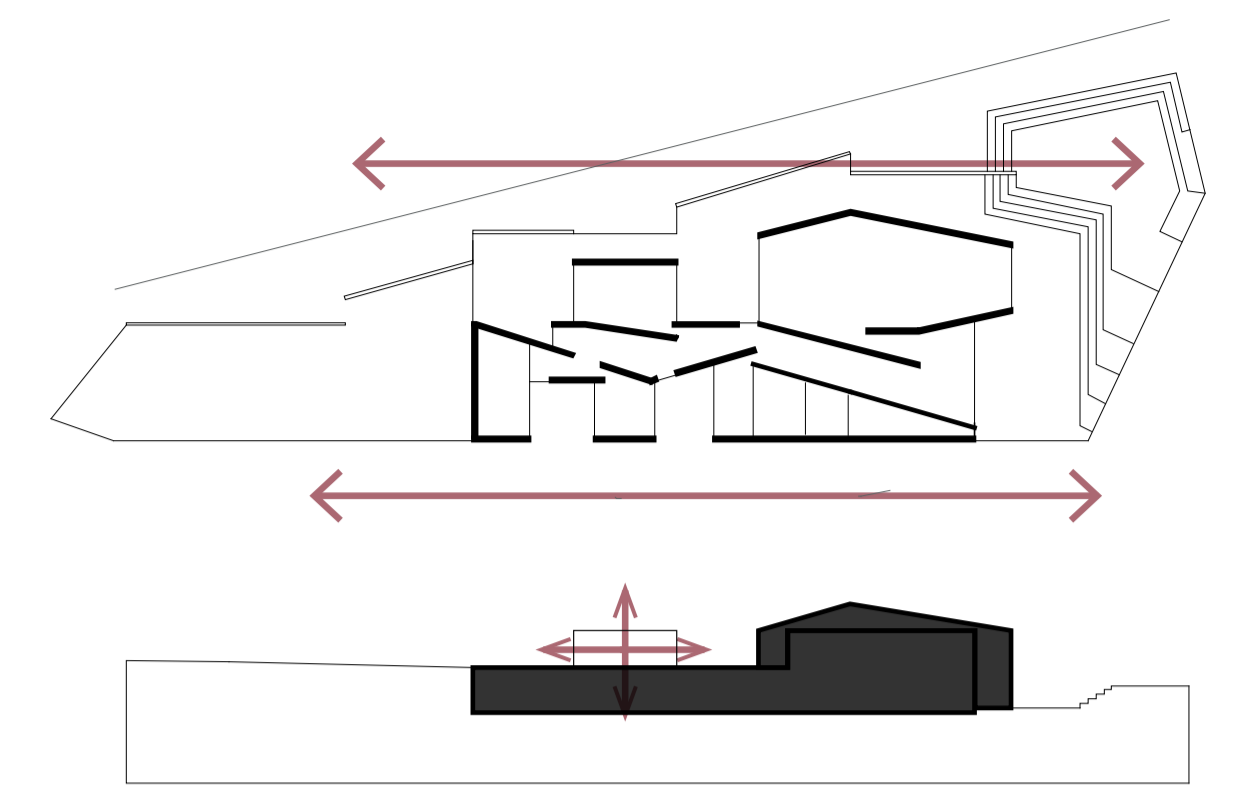


El programa se **DEFINE** en lo siguiente:
Zona donde se agrupan todos los espacios servidores
Salas/talleres que pueden abarcar diferentes actividades
Eje distribuidor que pasa a ser la sala de exposiciones
Sala polivalente
Bar

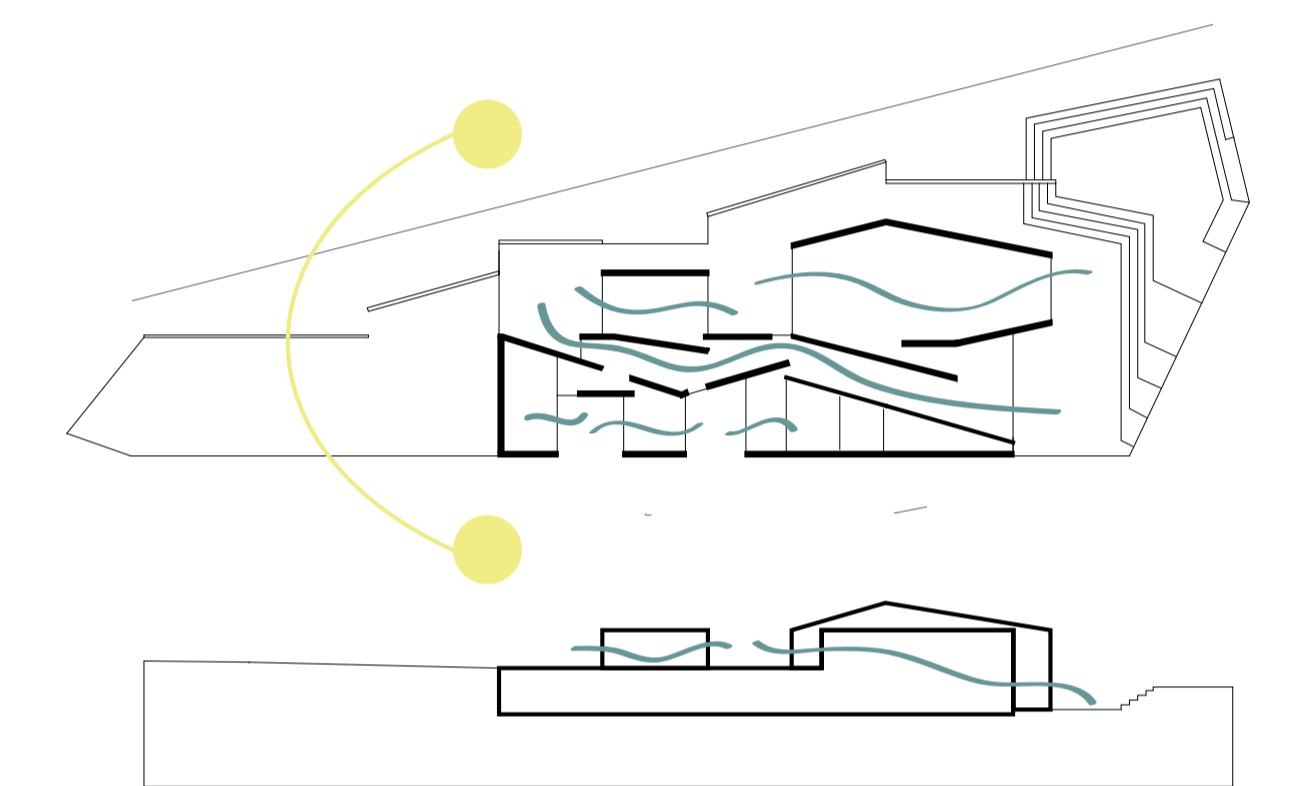


Se plantea la total **INDEPENDENCIA** de los tres usos principales
Mediante una corredora se pueden utilizar de forma independiente los talleres o la sala polivalente siempre disponiendo del espacio servidor como nexo
El bar por contra, funciona de manera totalmente independiente
Los accesos a diferentes cotas también siguen este planteamiento
El acceso por la plaza, la zona más pública, será el acceso principal de la sala polivalente directamente relacionado con el bar
El acceso a cota de calle, será el acceso principal de los talleres

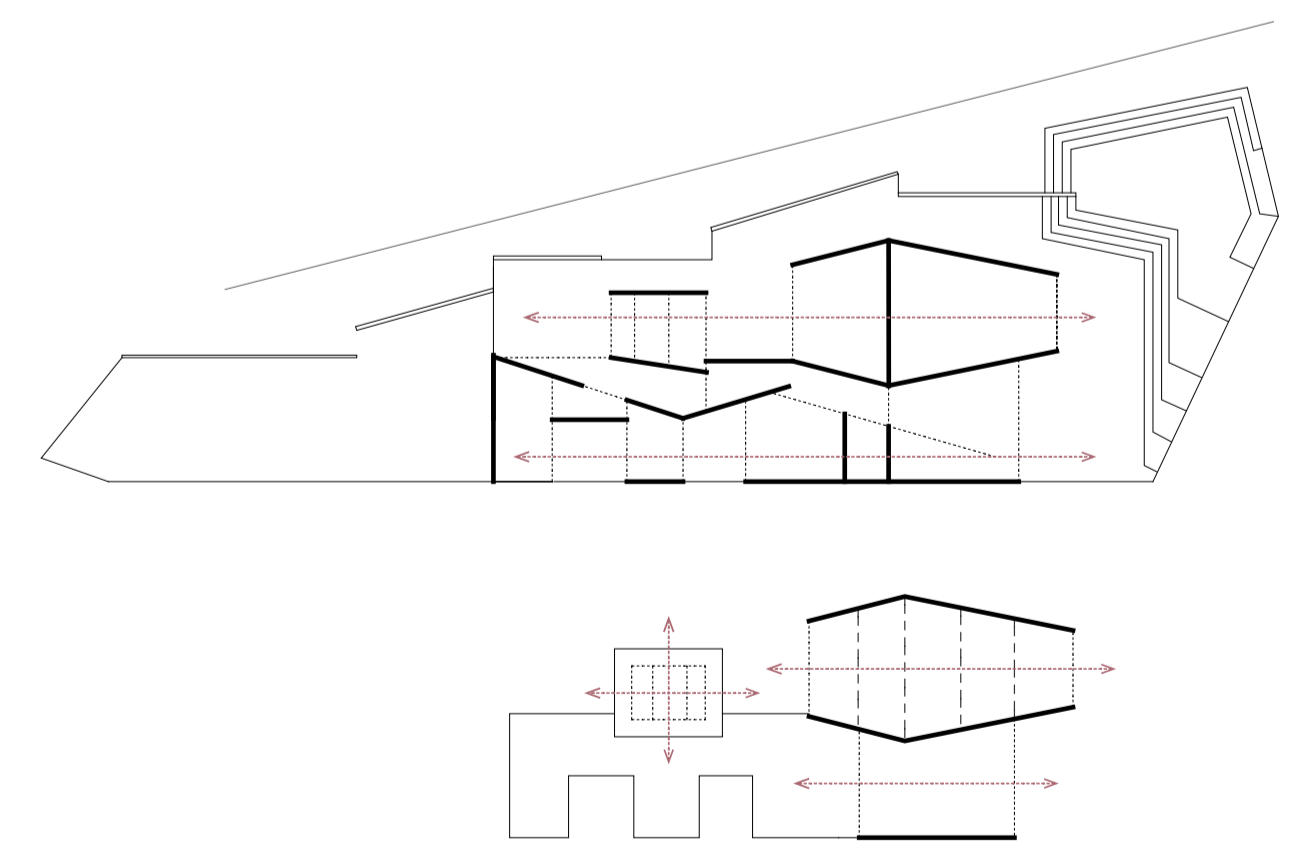
DEFINICIÓN Y MATERIALIDAD



Los frentes longitudinales son totalmente **CIEGOS** en contraste con las caras perpendiculares, que se plantean como huecos, acentuando así la idea de recorrido en ese sentido. La excepción es el bar, que al dar respuesta a todos los frentes se plantea como un elemento ligero



Estas aperturas no solo responden al recorrido, sino que responden a otras estrategias:
ORIENTACIÓN Y VENTILACIÓN NATURAL
Todo el proyecto se orienta a sur y norte, obteniendo el mejor tipo de luz, sur por su regularidad e intensidad, y norte por su calidad y por no tener problemas de deslumbramiento. También tiene una buena ventilación cruzada



Tanto la **ESTRUCTURA Y LOS MATERIALES** utilizados son fieles a estas premisas. Los muros de hormigón armado estructurales seguirán los trazos que se proponen proyectualmente

