

L'INTERIOR DEL PARC

BRESSOL DE LES CIÈNCIES NATURALS DE BARCELONA

Actualment el parc està format per diferents zones, totes d'accés públic excepte el Zoo. La multitud de recorreguts fan d'aquest espai verd, un lloc agradable per a passejar i respirar ciència. I és que va ser aquest parc el punt de partida de les ciències naturals de Barcelona. Els quatre edificis situats al costat del Passeig de Picasso han estat des de que van ser construïts algunes de les instal·lacions que formen el conjunt de les Ciències Naturals de Barcelona. A més al llarg de tots els recorreguts van apareixent estàtues, fonts, busts... els quals fan que la memòria històrica del parc sigui present en tot moment. Cal destacar però l'estat evident de degradació en el que es troben tant alguns edificis com zones del parc.

escala 1/7.500

> Zones

El parc consta de zones amb caràcters molt diferents; als laterals del Passeig dels Til·lers s'hi troba un disseny de tipus Francès on hi predomina l'ordre dels parterres i els camins seguint la línia recta. A la part central, al voltant del llac i la font els camins són molt més irregulars i la geometria correspon a la d'un Jardí Romàntic. Enfront del Parlament s'hi ubica la plaça d'Armes una plaça totalment simètrica amb un llac central. La superfície del Zoo conserva algunes de les traces i estàtues del disseny original del parc. En aquesta zona els recorreguts són totalment irregulars i s'adapten a la visita de les diferents zones del zoo.

> Superfícies i dimensions

- > Parc de la Ciutadella17,42 ha
- > Eix museístic 295 m
- > Passeig Picasso..... 390 m x 46 m
- > Zoo de Barcelona 13 ha

- | | | | |
|--|-------------------------|--|------------------------|
| | Zoo de Barcelona | | Parlament de Catalunya |
| | Cascada i plaça central | | Eix Museístic |



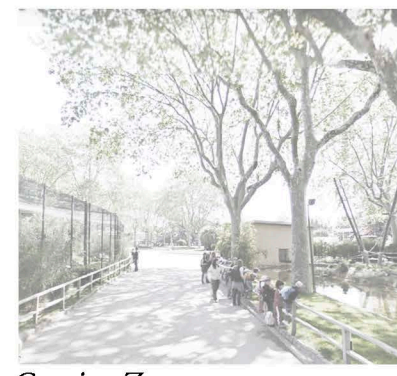
Jardí Romàntic



Accés Av. Lluís Companys



Passeig Militar



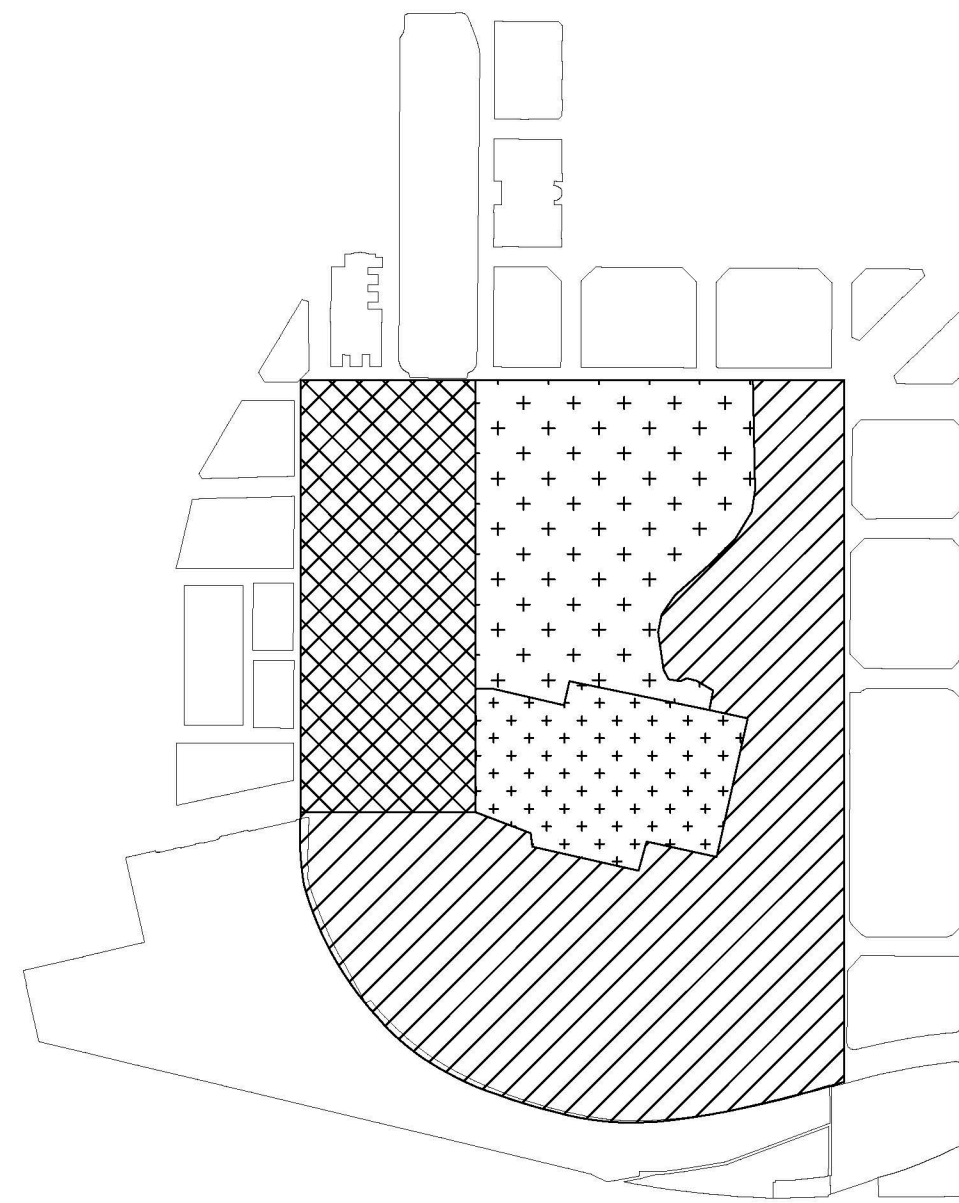
Camins Zoo



Passeig dels Til·lers



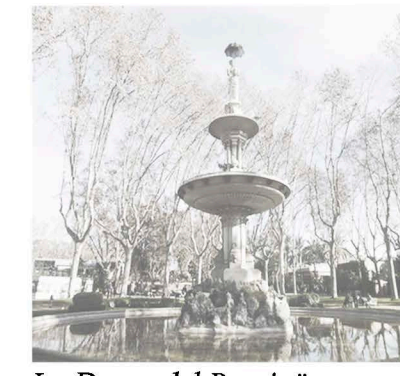
Accés Marquès de l'Argentera



Cascada monumental



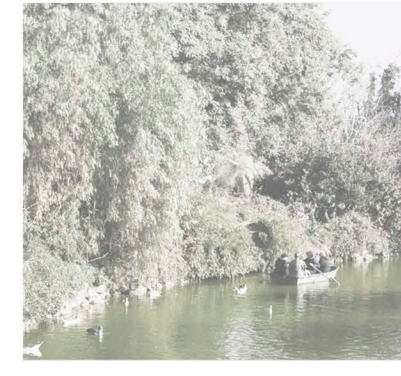
Plaça d'Armes



La Dama del Paraigües



Passeig dels Til·lers



Llac

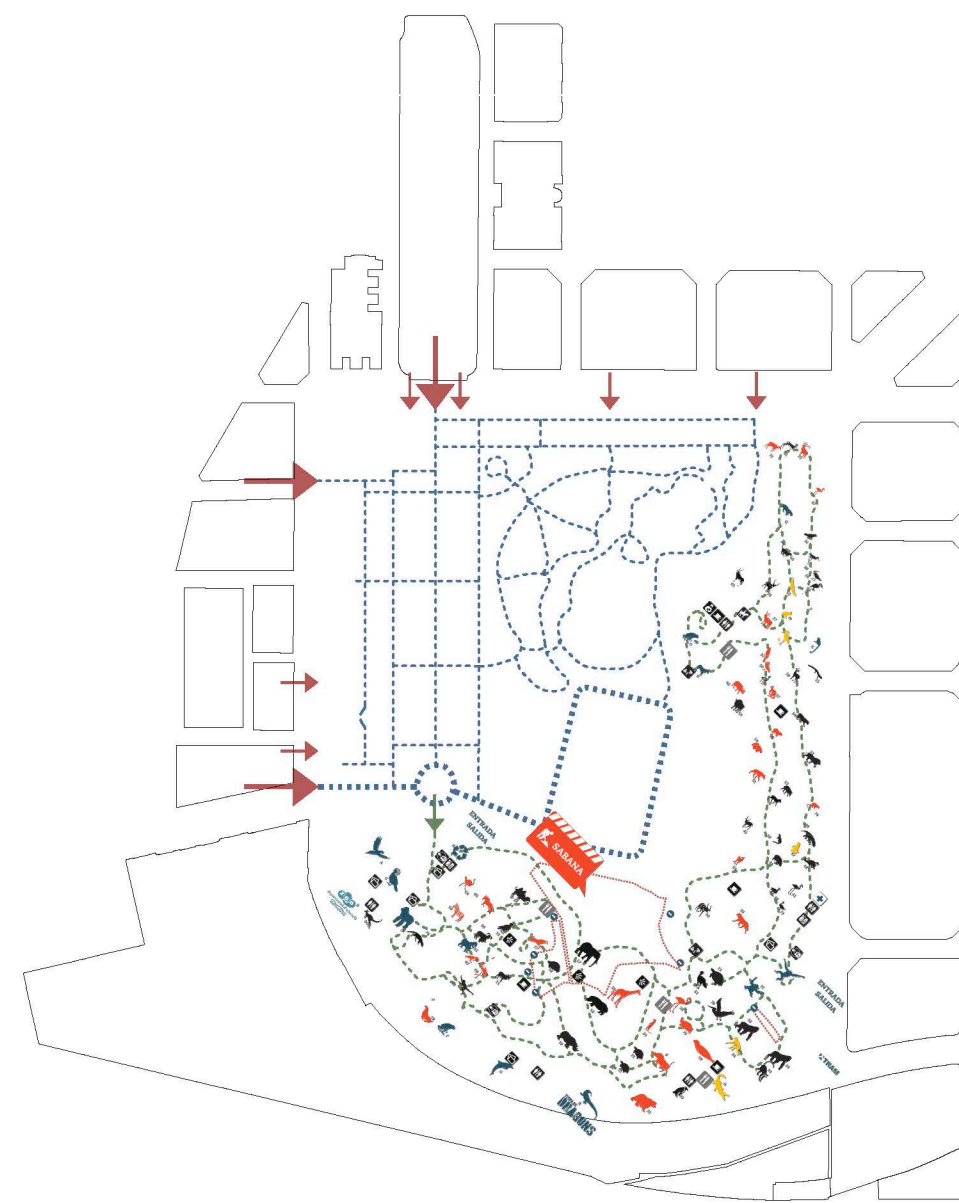


Accés Zoo

> Recorreguts

Les traces que configuren el parc són molt diferents segons la zona. Al lateral més proper al Passeig de Picasso, els camins són rectes i en dues úniques direccions perpendiculars. A la zona central que voreja el llac, els recorreguts són més corbs i condueixen a la plaça central on s'hi troba la font. La majoria de camins són d'ús prioritari de vianants però en tots ells hi poden circular vehicles de neteja o en cas d'emergència. Al final de l'avinguda del Marquès de l'Argentera s'hi situa l'únic accés rodat que condueix fins al parlament passant per davant de l'accés principal del Zoo.

- | | | | |
|--|----------------------|--|----------------------------|
| | Accés principal parc | | Pas de vehicles |
| | Accés secundari | | Recorreguts peatonals Zoo |
| | Accés Zoo | | Recorreguts peatonals parc |



> Verds

Són centenars de diferents espècies d'arbres i plantes que conformen el parc, alguns destacats pel seu valor històric. El tipus d'espècies i la manera com es presenten varia en funció de la zona del parc. Al voltant del Passeig dels Til·lers la vegetació es presenta de manera molt ordenada, en canvi a la vora del llac i la font la vegetació és molt més desordenada. En general hi abunden els til·lers, les magnòlies, els àlbers i els plàtans. Els lledoners són els protagonistes a la glorieta d'Aribau. Al parc també hi ha diversos exemplars inclosos en el Catàleg d'arbres d'interès local de Barcelona; una acàcia de Constantinoble, un taronger de Louisiana i un pi australià, tots ells plantats al llarg del segle XIX.

- | | | | |
|--|-----------------|--|-----------------------------|
| | Jardins del Zoo | | Jardins de la Plaça d'Armes |
| | Jardí Romàntic | | Jardí Francès |



Hivernacle



Umbracle



Museu Martorell



Castell dels Tres Dragons



Mamut



Glorieta de la transexual Sònia



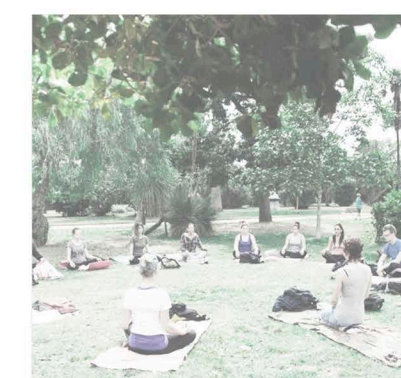
Jardí Francès



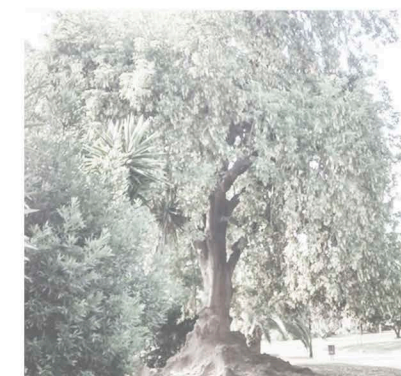
Jardí Francès



Jardí Romàntic



Jardí Romàntic



Arbre centenari



Jardí Francès

> Elements definidors

La majoria de les construccions que s'aixequen dins del parc, provenen dels dissenys històrics originals. Alguns dels temps de la ciutadella militar i altres de l'Exposició Universal del 1888. Aquests últims, situats a un dels laterals del parc, van ser la porta d'accés a la seu de l'Exposició, tots ells de caràcter científic amb la finalitat de mostrar al món els patrimonis científics d'aquell moment. Al llarg del temps han anat adquirint diferents usos i s'han rehabilitat, però durant els últims presenten un evident estat de degradació.

- | | | | |
|--|--------------------------------|--|-------------------------------|
| | Edificis de caràcter científic | | Edificis de caràcter religiós |
| | Edificis de caràcter polític | | Equipaments |

