

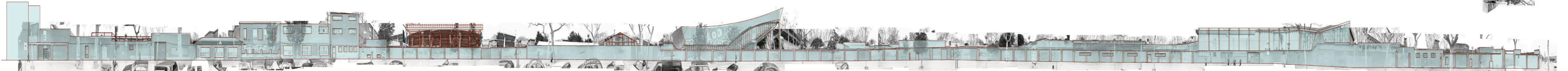
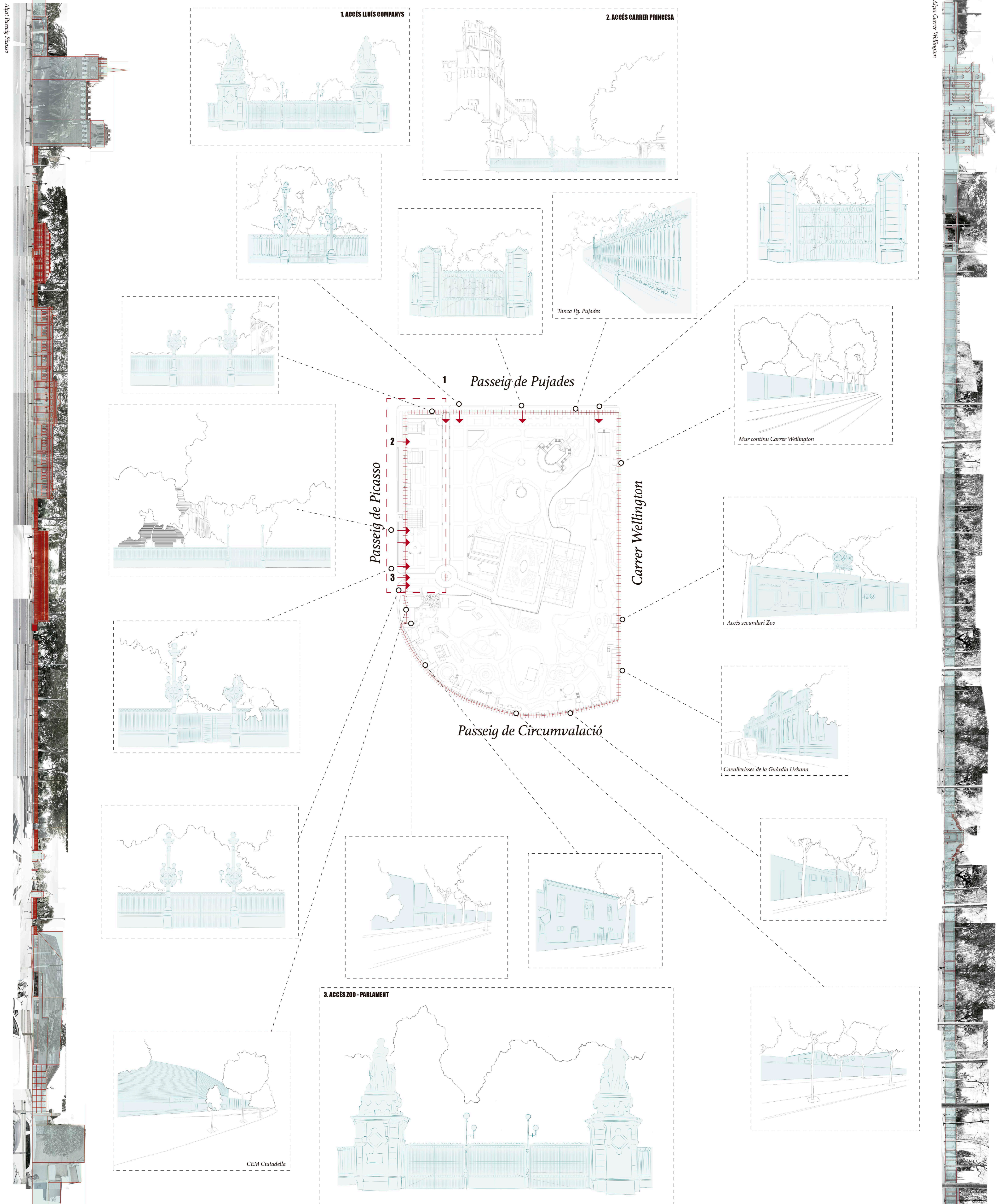
EL PERÍMETRE

El perímetre actual del parc és una de les causes de la manca de relació entre l'interior i l'exterior. Actualment, segons la normativa, cal que el parc es pugui tancar al públic durant les hores nocturnes. En alguns casos els mateixos edificis adopten la funció d'interrompre el pas entre l'exterior i l'interior del parc, en altres casos la tanca té cert valor històric, i en altres apareix en forma de mur continu i totalment opac.



Alcat Passeig Pujades

Alcat Carrer Wellington



Passeig de Circumvalació