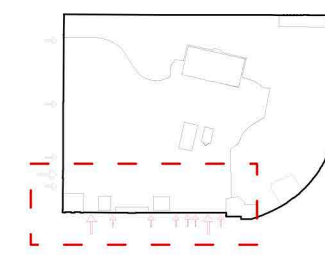


PASSIEG DE PICASSO

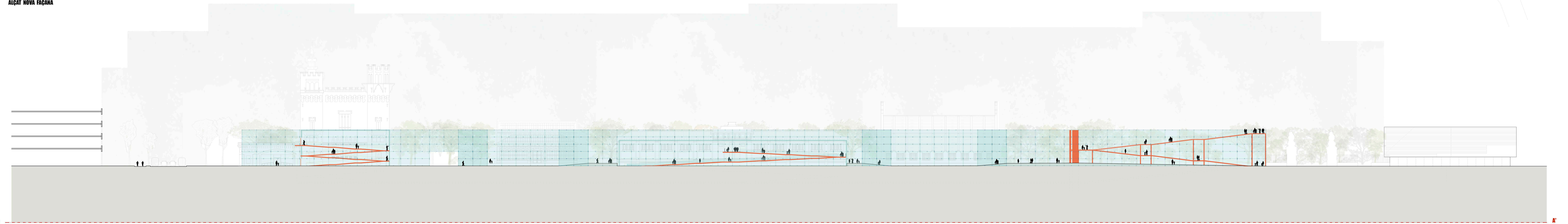
RECORREGUT LACRUCIAL

El nou sistema de tanca d'aquest lateral del parc, actua com un element homogenitzador. Els quatre edificis de caràcter científic que fan front al passiej passen a formar part d'una nova composició de façana que a més d'estar integrada a la funcionalitat del projecte, dona resposta a un nou diàleg amb la façana oposada dels Piràmides de Fontserè. A l'interior d'aquesta nova façana, un sistema de rampes soluciona les connexions verticals entre els edificis preexistents i el nou subterrani de tal manera que tot funciona com un conjunt, com un sol edifici. A l'interior de l'Umbrella i l'Umbrella, dues caixes de vidre estableixen una relació entre l'interior del museu i el parc i a més s'aconsegueix l'entrada de llum natural a l'interior.

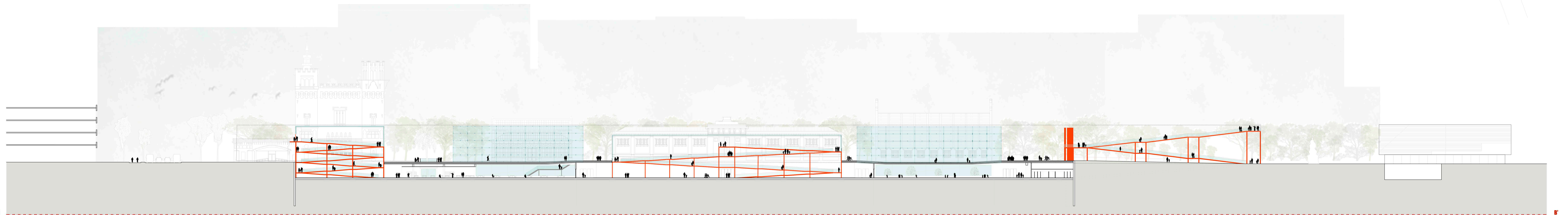
escala 1/500



ALÇAT NOVA FAÇANA



SECCIÓ INTERIOR NOVA FAÇANA



SECCIÓ EIX CENTRAL

