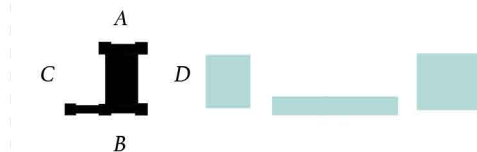
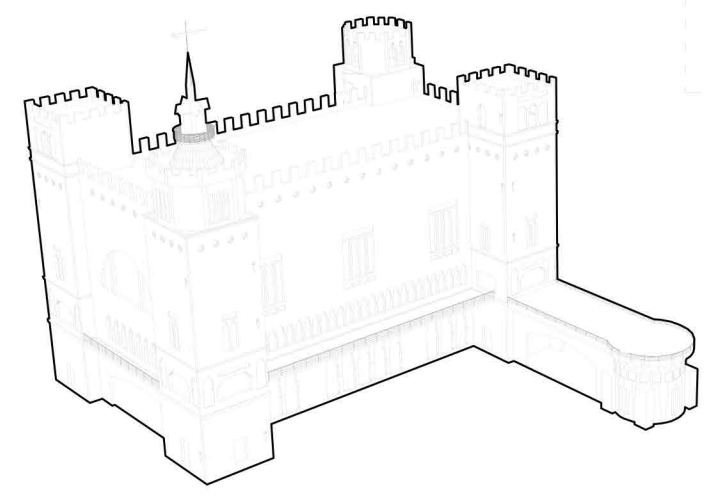


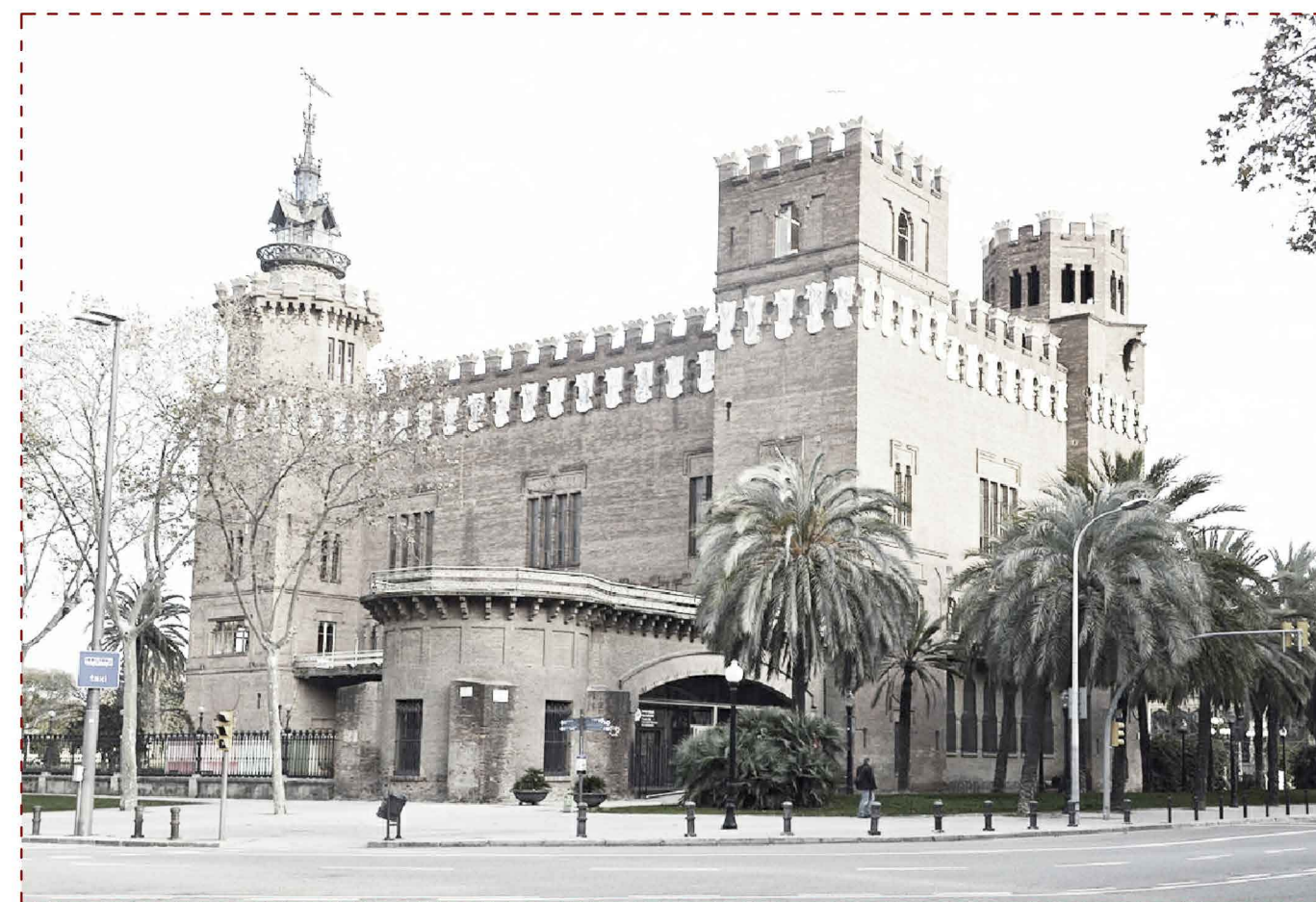
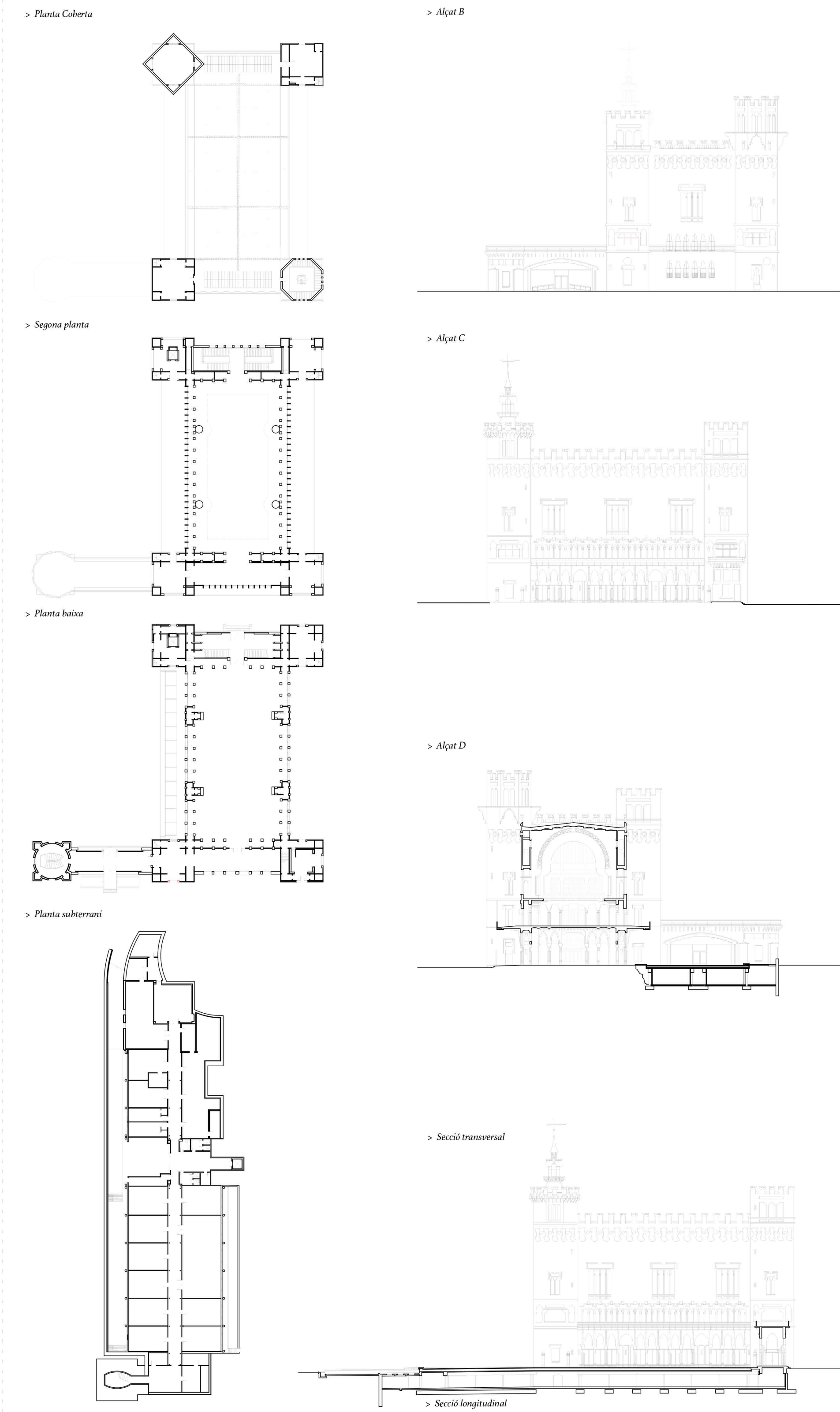
Les preexistències edificades de l'emplaçament es componen per quatre volums; el Castell del Tres Dragons, l'Hivernacle, el Museu Martorell i l'Umbracle. Tots els edificis tenen importància històrica i són elements representatius del parc. Dos d'ells són d'estructura metàl·lica lleugera, mentre que els altres dos són estructures més pesants de murs de càrrega. Tot i les diferències dels seus sistemes constructius, els edificis varen ser construïts amb intenció de ser desmuntats poc temps després (un cop celebrada l'Exposició Universal de 1888), fet que dona una explicació a les reduïdes dimensions dels sistemes de fonamentació. Aquest fet es va comprovar durant la nova construcció de la planta subterrània adjacent a l'edifici històric; les actuacions d'excavació per al nou espai de laboratori van demostrar que els fonaments del Castell del Tres Dragons eren poca cosa, fet que va permetre construir a una distància de tan sols 2 - 3 m de separació.

> Castell dels Tres Dragons

- > Any de construcció: 1887 - 1888
- > Arquitecte: Lluís Domènech i Montaner
- > Sistema constructiu: Més vist amb decoracions ceràmiques i estructura de ferro laminat. És de planta pràcticament quadrada, amb quatre torres als angles i passadissos perimetrals que circulen entre una doble façana.
- > Ús original: Cafè Restaurant de l'Exposició U. 1888
- > Ús actual: Tancat al públic (antic Museu de Zoologia)

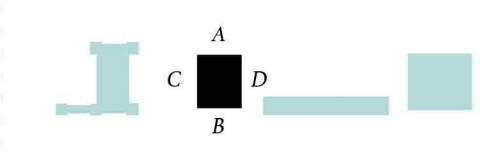
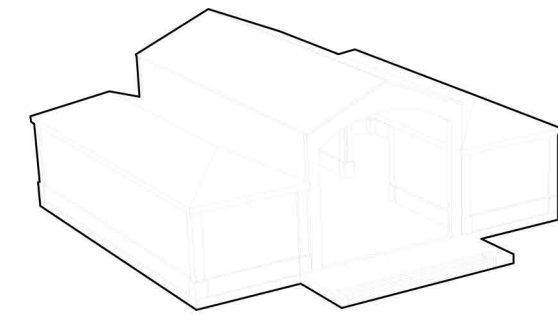


Planimetria

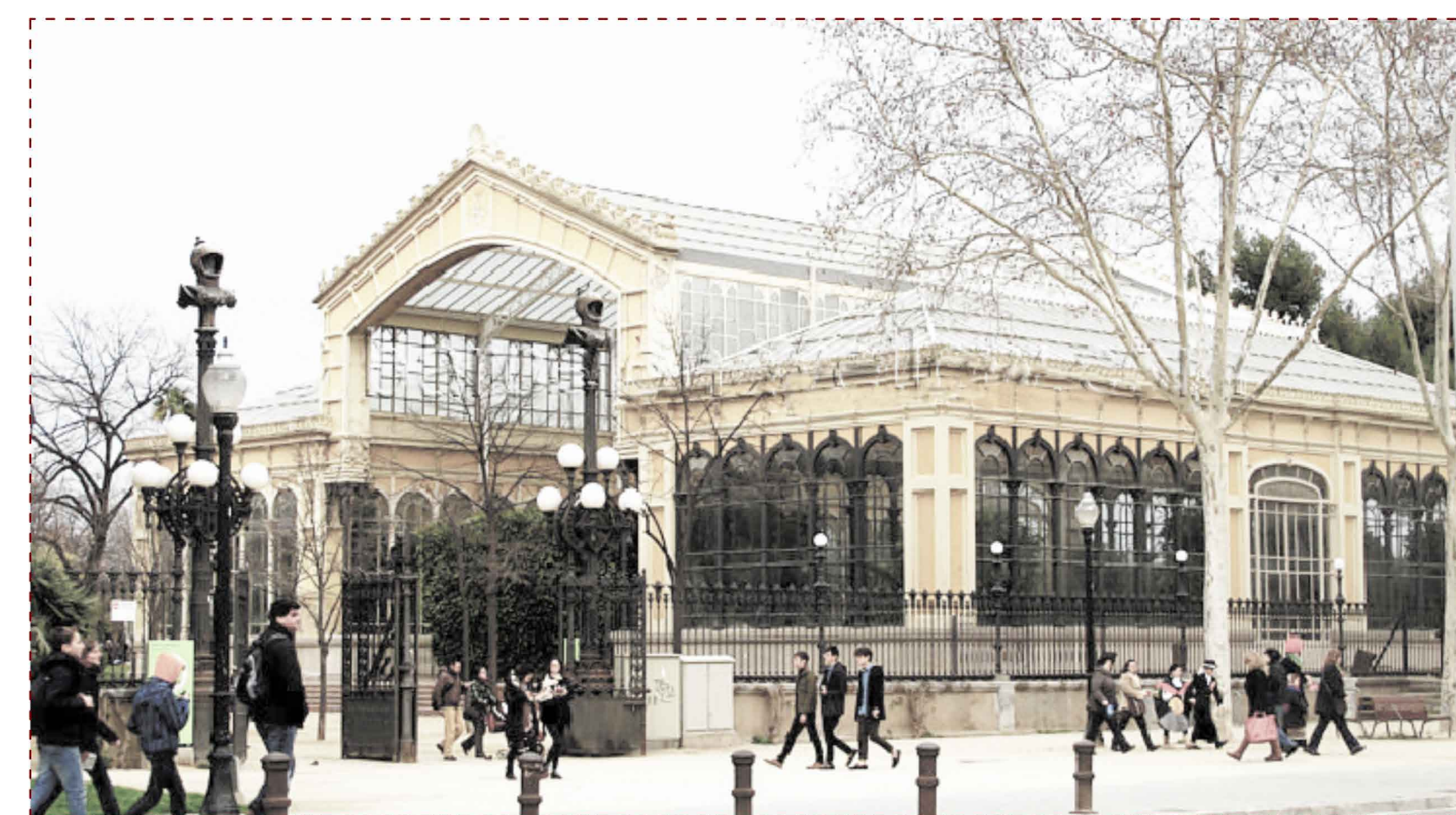
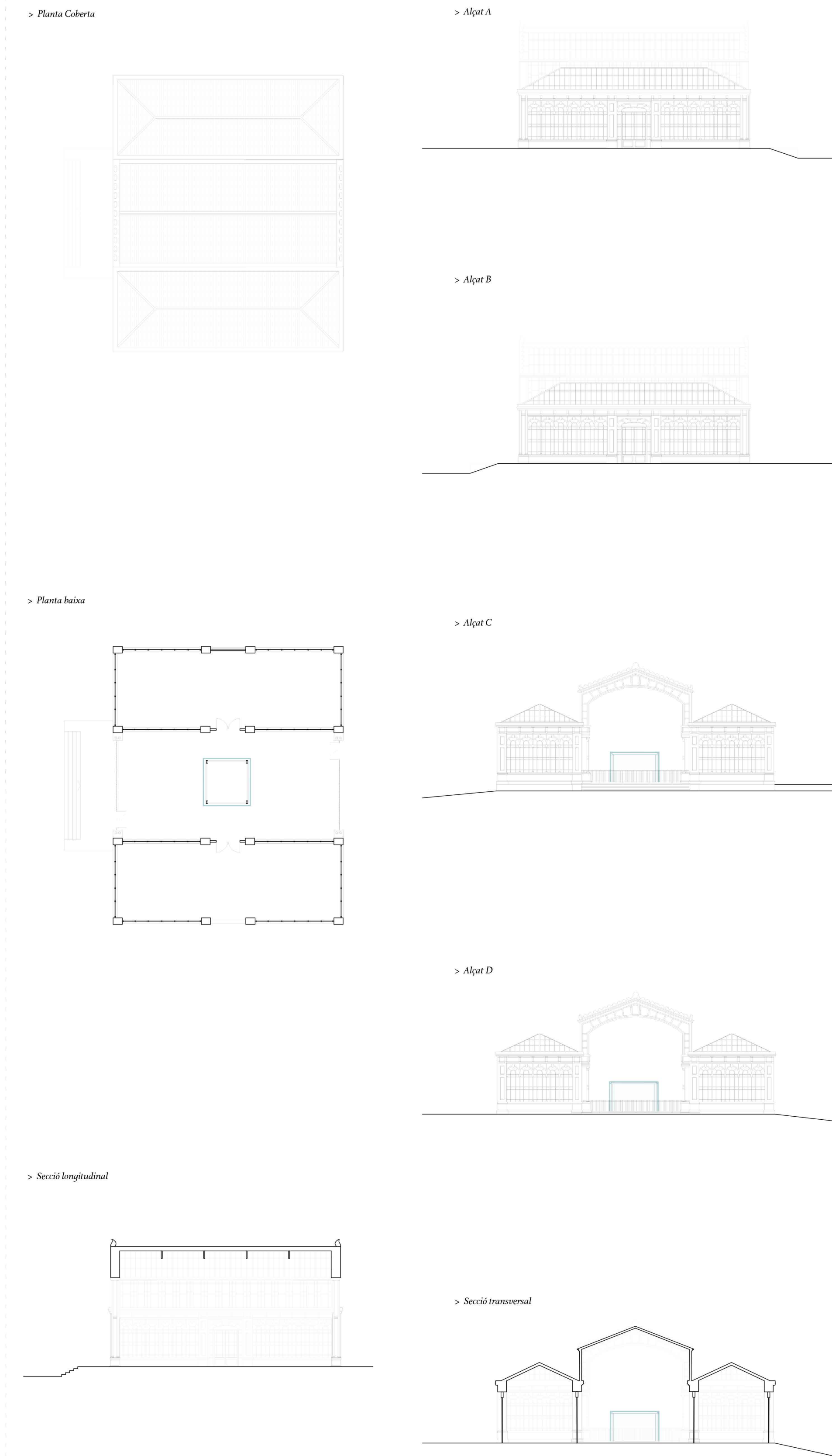


> Hivernacle

- > Any de construcció: 1885 - 1887
- > Arquitecte: Josep Amargós Samaranch
- > Sistema constructiu: Combina de tres naves, la central més elevada, amb una estructura de ferro i vidre. És element decoratiu, d'inspiració clàssica, també són de ferro.
- > Ús original: Espai expositiu
- > Ús actual: Tancat al públic

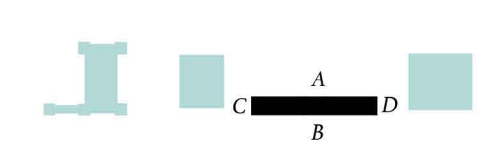
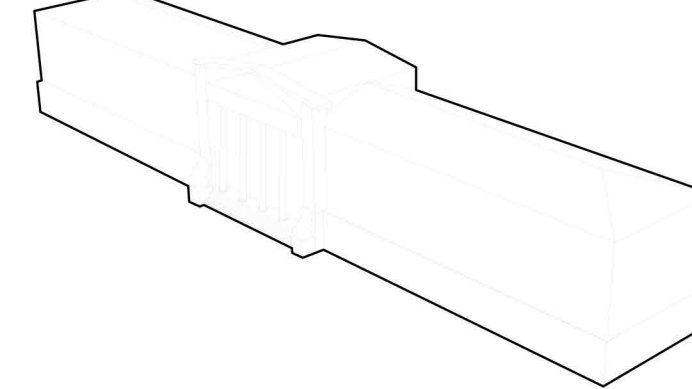


Planimetria

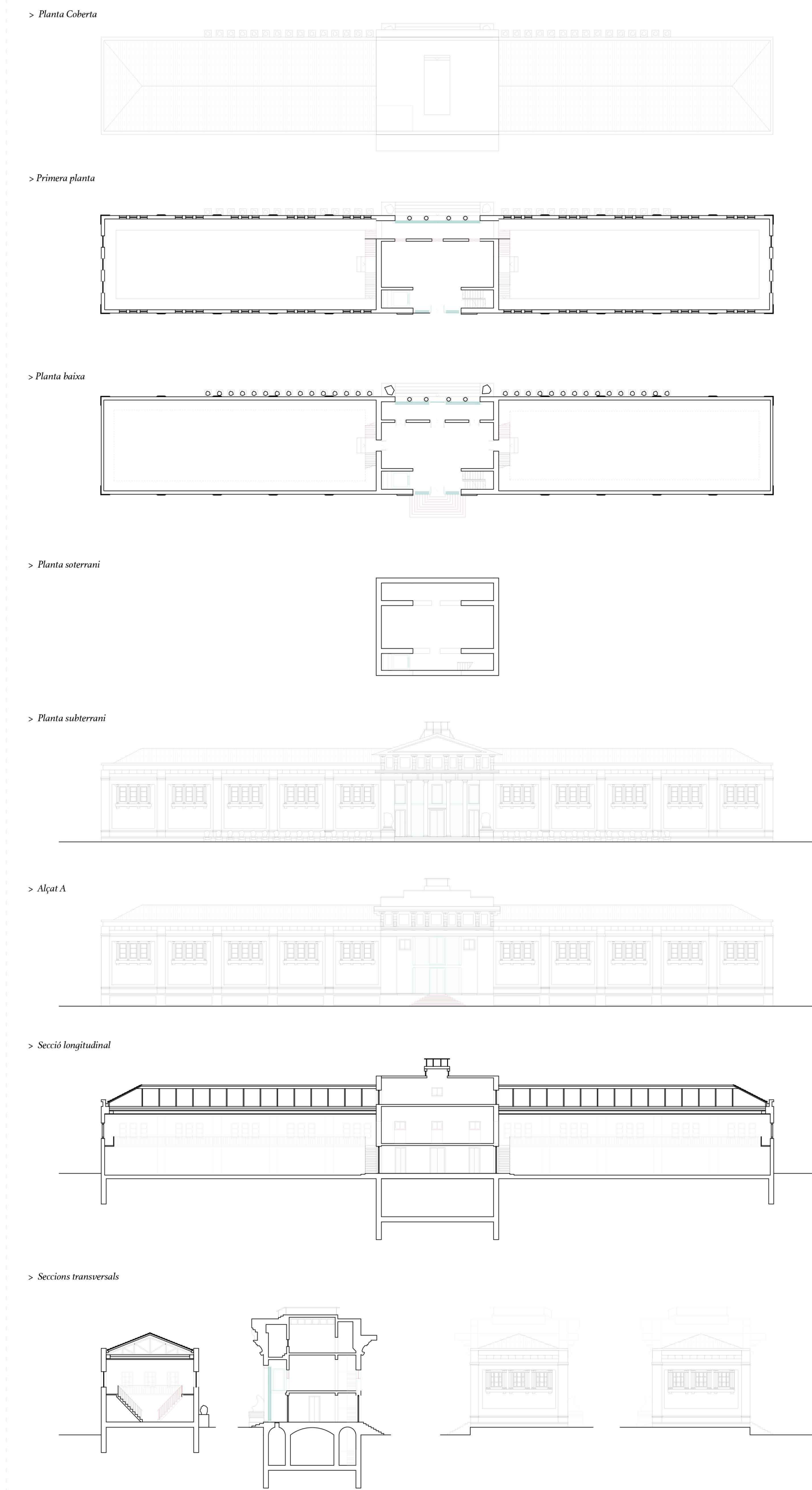


> Museu Martorell

- > Any de construcció: 1882
- > Arquitecte: Antoni Rovira i Trias
- > Sistema constructiu: Sistema de murs de càrrega de líberia arrebossats. La coberta, d'arabís de tendes ceràmiques i subestructura de fusta, es recolza sobre una successió d'arcades metàl·liques.
- > Ús original: Museu de Ciències Naturals - Geologia
- > Ús actual: Tancat al públic

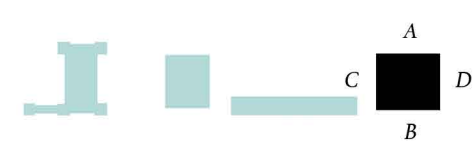
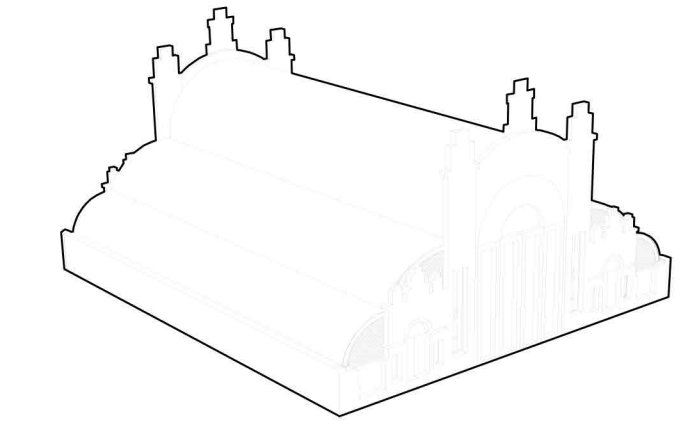


Planimetria



> Umbracle

- > Any de construcció: 1885 - 1884
- > Arquitecte: Josep Fontserè i Mestre
- > Sistema constructiu: Combina el maó vist amb la fusta delimitant un espai cobert amb una estructura de ferro de perfil tubular.
- > Ús original: Umbracle
- > Ús actual: Umbracle



Planimetria

