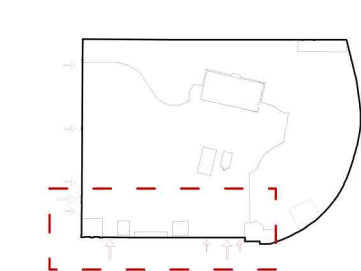


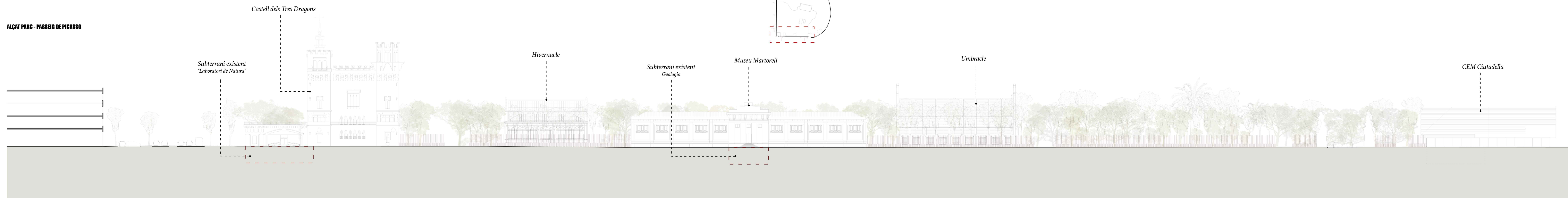
**ESTAT ACTUAL**

El lateral del parc que correspon al Passeig de Picasso consta de quatre edificis construïts amb motiu de l'exposició universal. Tots ells van ser projectats per a usos científics però després han anat perdent la seva identitat dins el món de la recerca i la investigació a causa d'una mala gestió. Aquest fet (i sumant hi l'estat d'abandó al qual estan sotmesos els edificis) suposa que avui dia, el lateral que limita el parc, es presenta com un límit, una barrera que el separa del Passeig de Picasso.

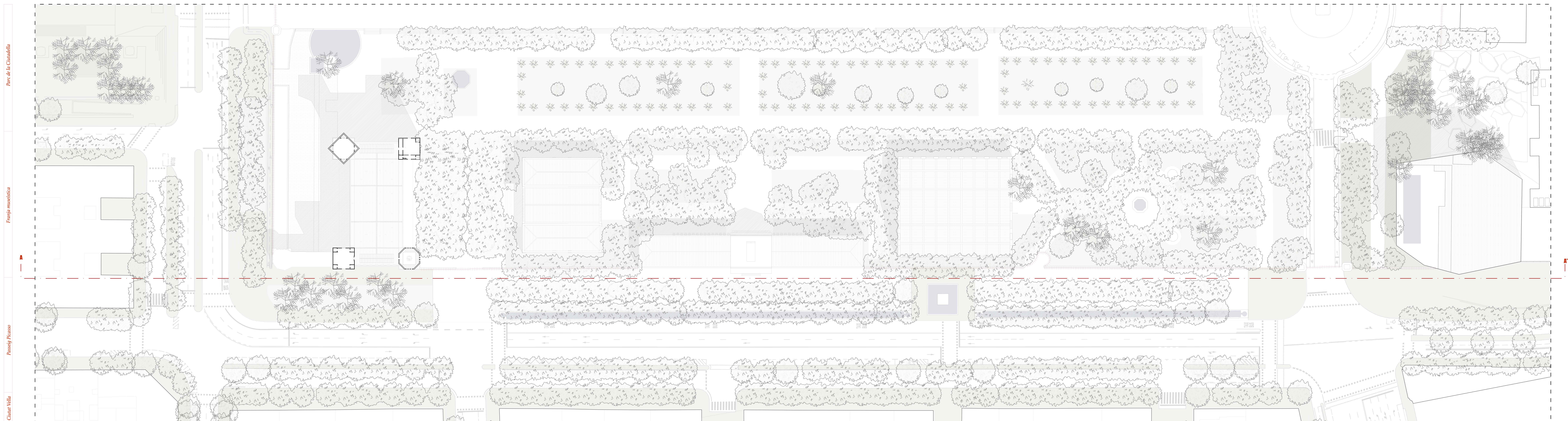
escala 1/5000



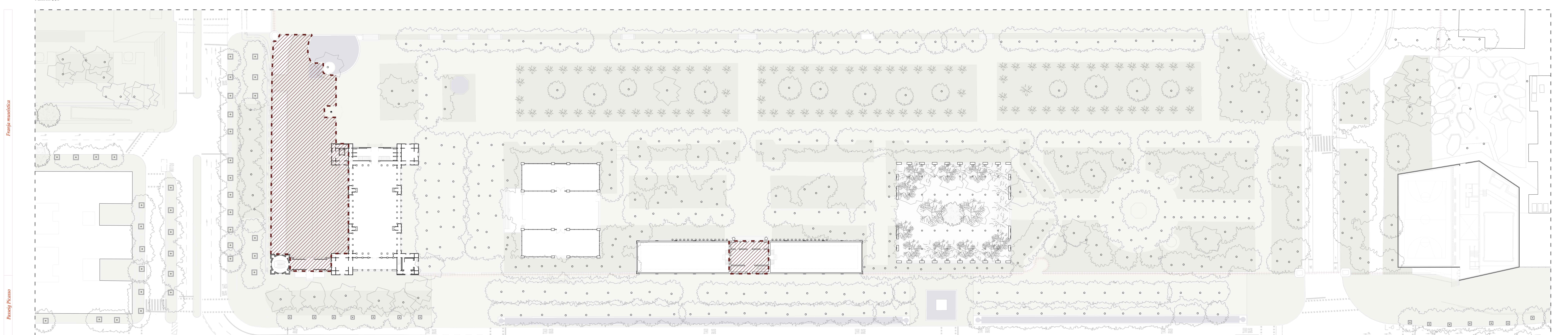
**ALÇAT PARC - PASSEIG DE PICASSO**



**PLANTA VOL**



**PLANTA SOL**



- edifici
- parterre
- salud
- aigua
- ⋯ subterrani existent
- ⋯ vorena
- ▭ mansana
- ▭ espais verds
- ▭ parcel·lari
- ▭ tanca metàl·lica existent

