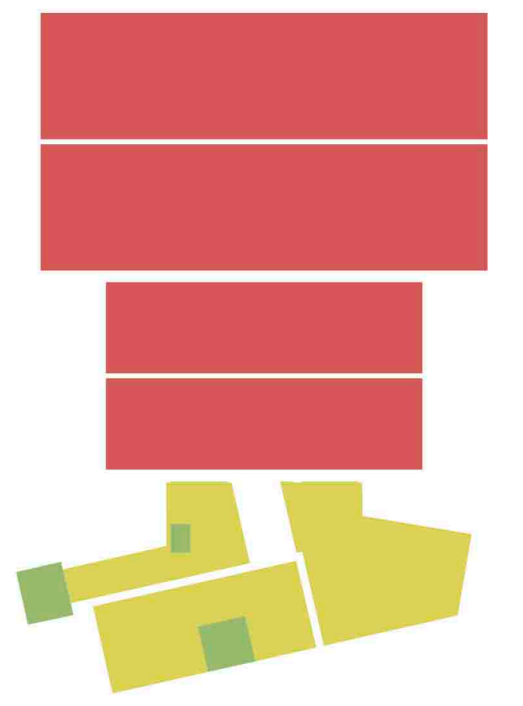


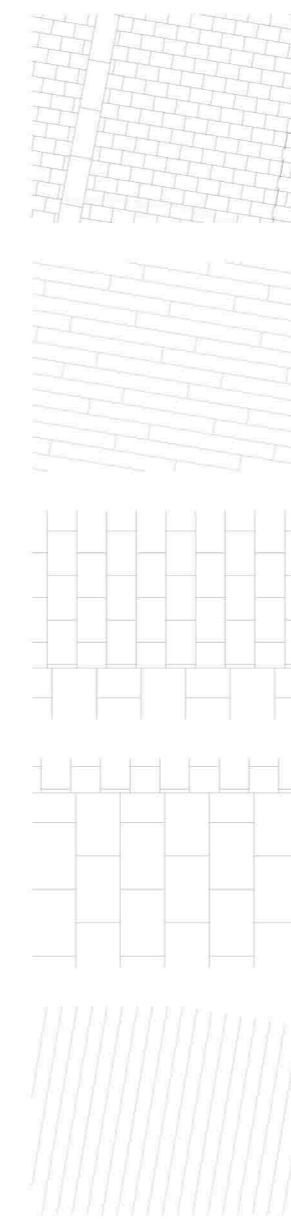


QUADRE SUPERFÍCIES

	Existent	Proposta
m² Construits	521,55 m²	164,11 m²
m² Útils de coberta (No transitable)	442,24 m²	119,07 m²
m² Útils nucli escales i ascensor	Inexistent	13,83 m²



PROJECTE

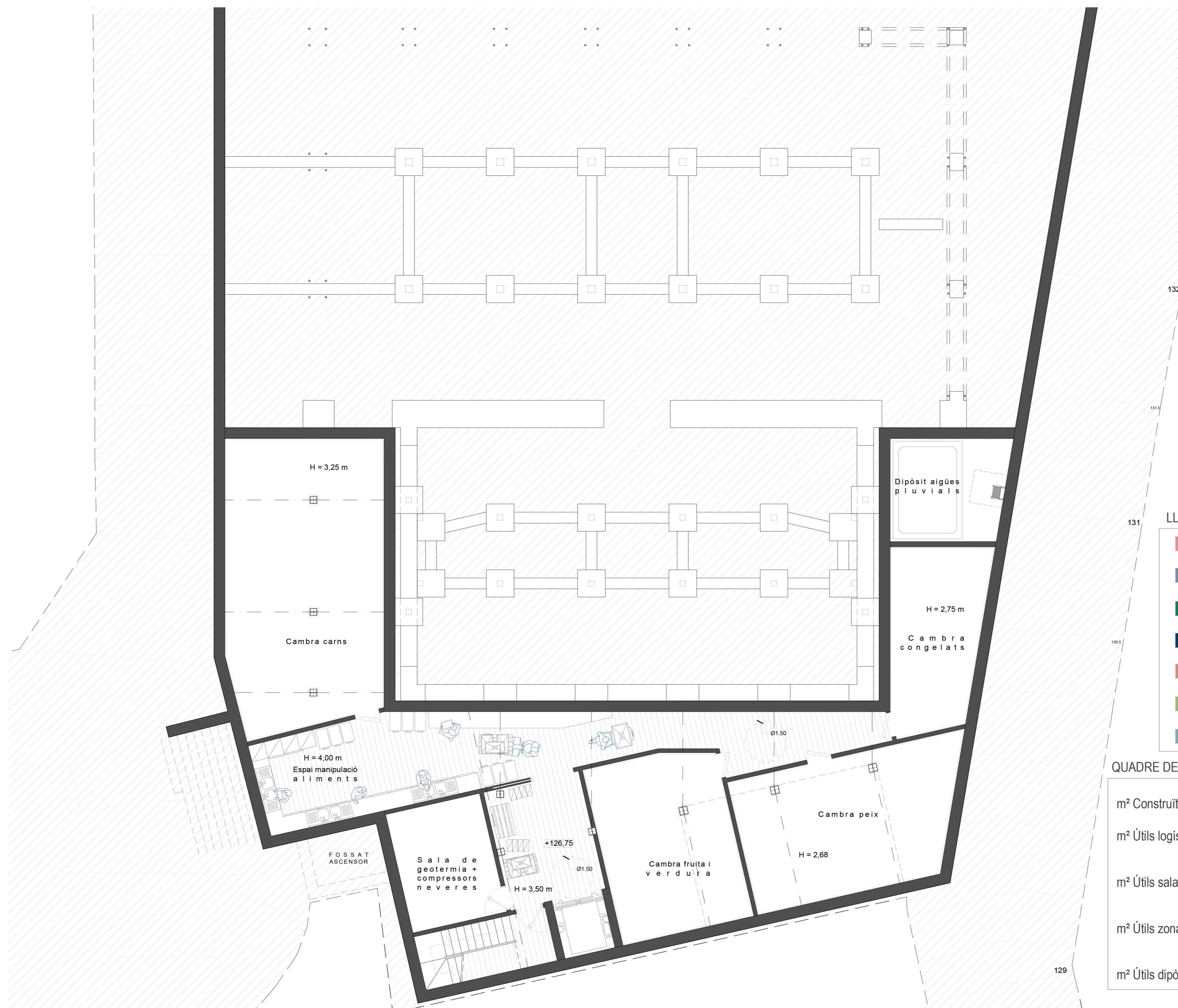


REALITAT

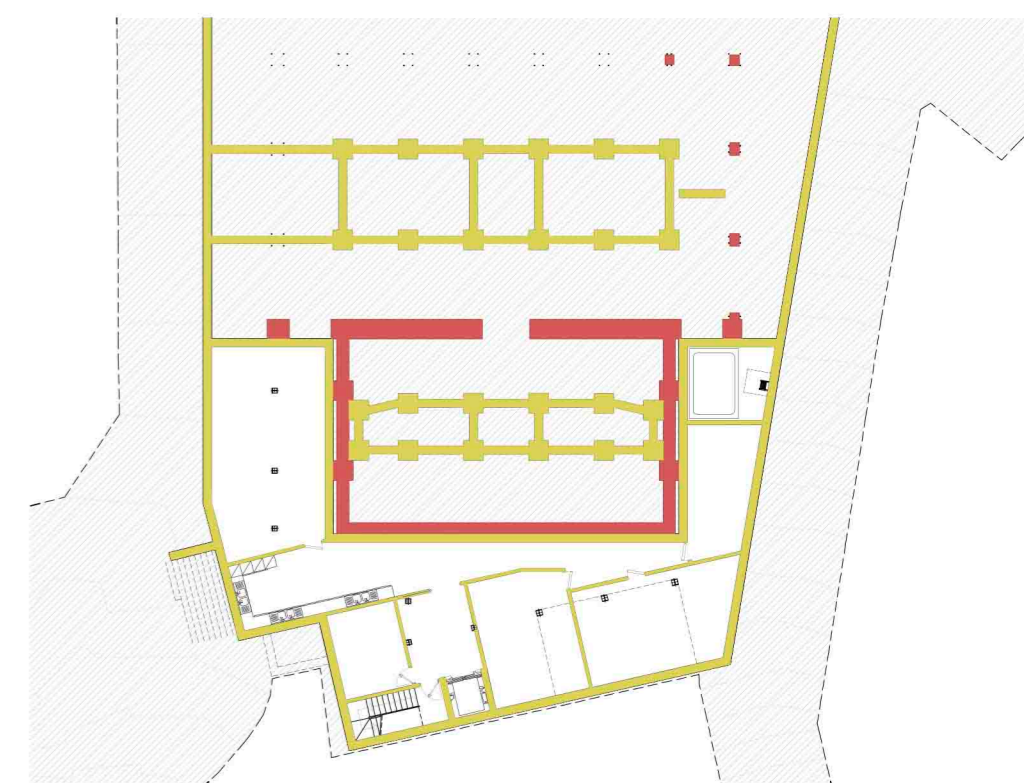


CARACTERÍSTIQUES

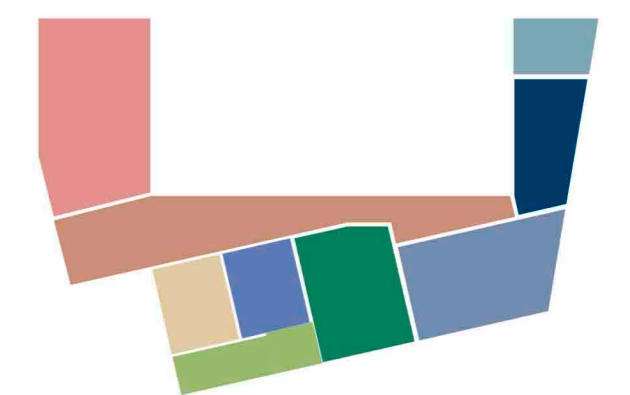
- Adoquí de la casa BREINCO, model VS5 amb pes 13,6 Kg i color cendra, de mesures (30 x 20 x 10) apte per a trànsit rodat pesat.
- Llosa de la casa BREINCO, model PENTA amb pes 184 Kg/m² i color titan, de mesures (112 x 84 x 8) peatonal amb possibilitat de transit rodat esporàdic.
- Llosa de la casa BREINCO, model ISHI VULCANO amb pes 20 Kg i color cendra, de mesures (60 x 30 x 5) peatonal amb possibilitat de transit rodat esporàdic.
- Llosa de la casa BREINCO, model GRAN VULCANO amb pes 105 Kg i color cendra, de mesures (80 x 60 x 10) peatonal amb possibilitat de transit rodat esporàdic.
- Paviment d'interior de microciment de la casa TOP IMENT color himalaya, amb pes aproximat de 0,8 Kg/m² i gruix 7 cm.



EXISTENT VS PROPOSTA E: 1_400



ESQUEMA DE ZONES E: 1_400



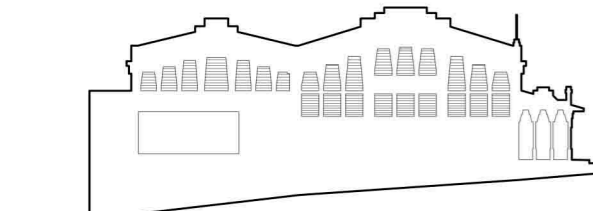
LLEGGENDA ZONES

	Cambra carn	-1 °C a -3 °C
	Cambra Peix	0 °C a 4 °C
	Cambra Fruita i Verdura	10 °C a 12 °C
	Cambra Congelats	-14 °C a -18 °C
	Sala Manipulació aliments	14 °C a 16 °C
	Escales i ascensor	
	Sala dipòsit aigües pluvials	
	Sala geotèrmia	

QUADRE DE SUPERFÍCIES

	Proposta	Proposta
m² Construits	320,67 m²	m² Útils cambra carns 60 m²
m² Útils logística	15,48 m²	m² Útils cambra peix 40 m²
m² Útils sala de geotèrmia	15,13 m²	m² Útils cambra fruita i verdura 30 m²
m² Útils zona manipulació	54,5 m²	m² Útils cambra congelats 20 m²
m² Útils dipòsit pluvials	15,7 m²	m² Útils nucli escales i ascensor 15 m²

El mercat, la Plaça i la Vila



LA PROPOSTA

1 2 3 4 5 6 7 8 9 10 11 12 13 14 15 16 17 18 19 20 21

Planta coberta + planta soterrani

E: 1_200
E: 1_100

