

Per tal de fer les façanes del projecte, ens hem basat en una atenta observació de la tectònica, la minerologia i les textures del Priorat.

Es tracta d'una terra rocosa, on predominen clarament les pissares, gressos i granits. És precisament una variant d'aquestes roques, la Llicorella, que dona sentit al lloc. Sense aquest mineral, el vi del Priorat no tindria la graduació que el fa famós. El motiu en són els ceps, que per tal de sobreviure i poder agafar l'aigua filtrada entremig de les pedres, es veuen amb la necessitat de fer créixer les seves arrels.

Al cap dels anys, i amb les arrels llargues, absorbeixen molts minerals, que a la vegada els transmeten al raïm, generant un producte amb un gust fort al paladar.

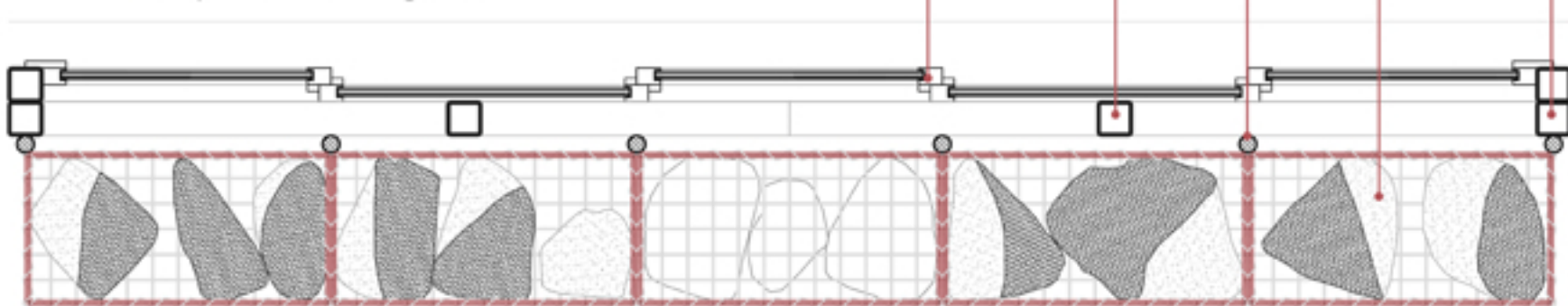
Les nostres façanes han volgut homenajear aquest procés i aquests minerals, tot dissenyant 3 tipus de façanes.

■ Façana 1 ■ Façana 2 ■ Façana 3

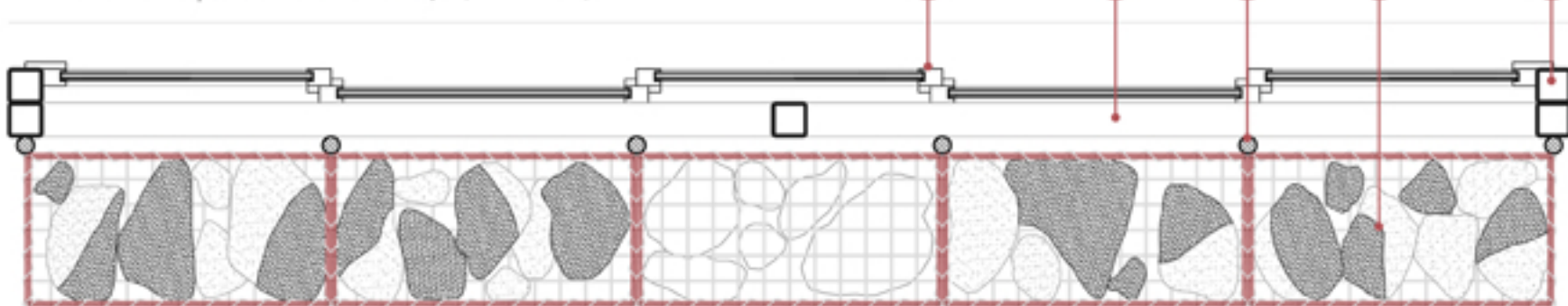
### TIPOLOGIA DE FAÇANA 1

Es tracta d'una façana on hi predominen els gabions. Aquests, tenen unes dimensions de 90x45x45cm, i estan subjectats amb una estructura lleugera d'acer. Les pedres de dins dels gabions conformen un degradat: pedres petites, pedres mitjanes i pedres grans. Les pedres de diàmetre petit queden a baix, i les de diàmetre gran queden a dalt. D'aquesta forma aconseguim deixar passar la llum entremig de les pedres, creant un efecte pictòric de la tectònica del Priorat.

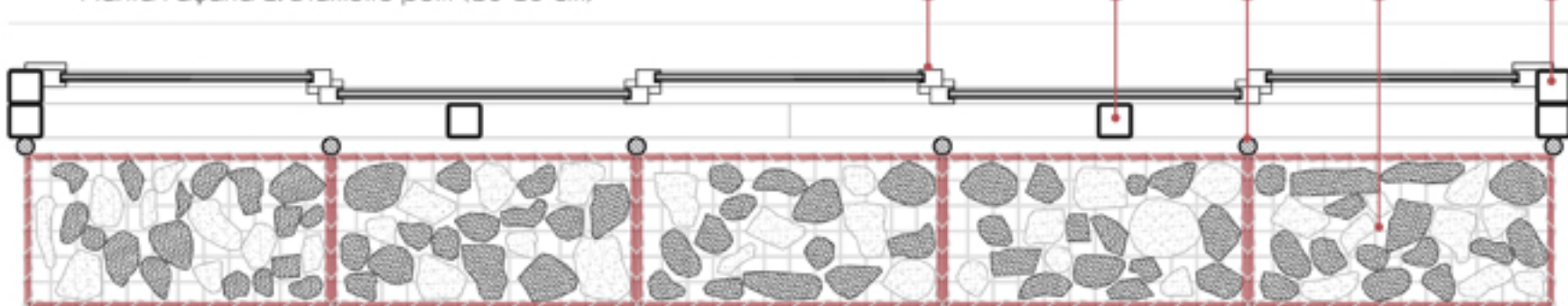
- Planta Façana 1. Diàmetre gran (>25 cm)



- Planta Façana 1. Diàmetre mitjà (15-25 cm)



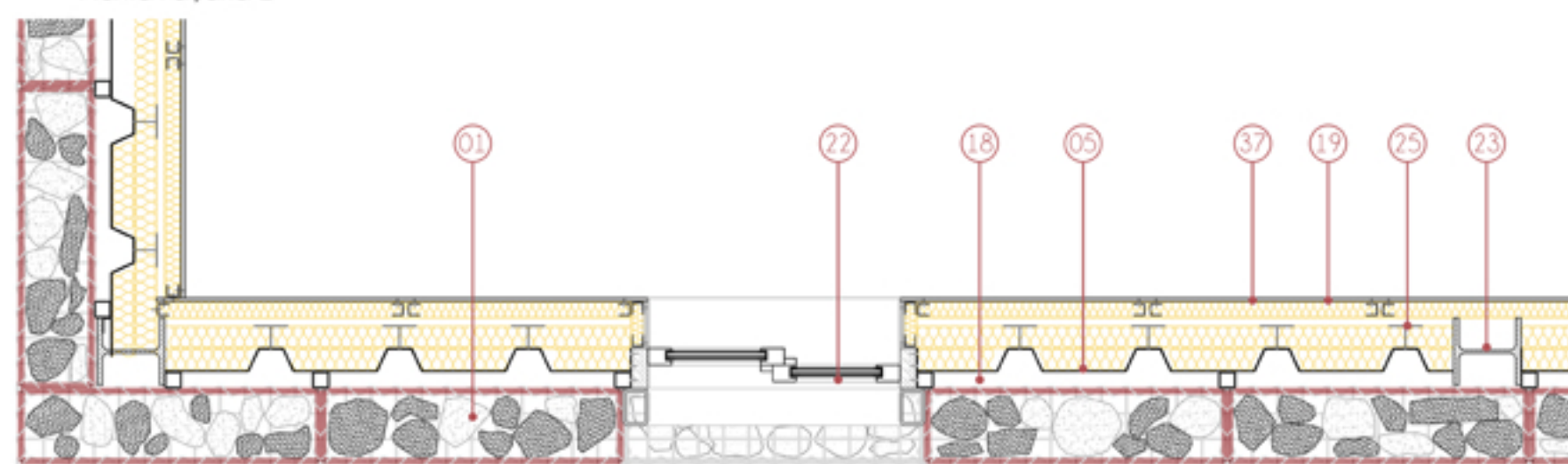
- Planta Façana 1. Diàmetre petit (10-15 cm)



### TIPOLOGIA DE FAÇANA 2

Es tracta d'una façana similar a la Façana 1, però on els gabions només actuen com a acabat del tancament. Es tracta de gabions més petits, de 90x45x22,5cm. Estan subjectats per uns perfils d'acer tubular que a la vegada s'agafen d'una xapa grecada tot formant una façana de tipus sandwich, però que a la vegada és ventilada. Finalment, hi ha un aïllant gruixut i un trasdossat per a on passen les instal·lacions. D'aquesta manera aconseguim mantenir l'efecte tectònic aconseguit amb la Façana 1.

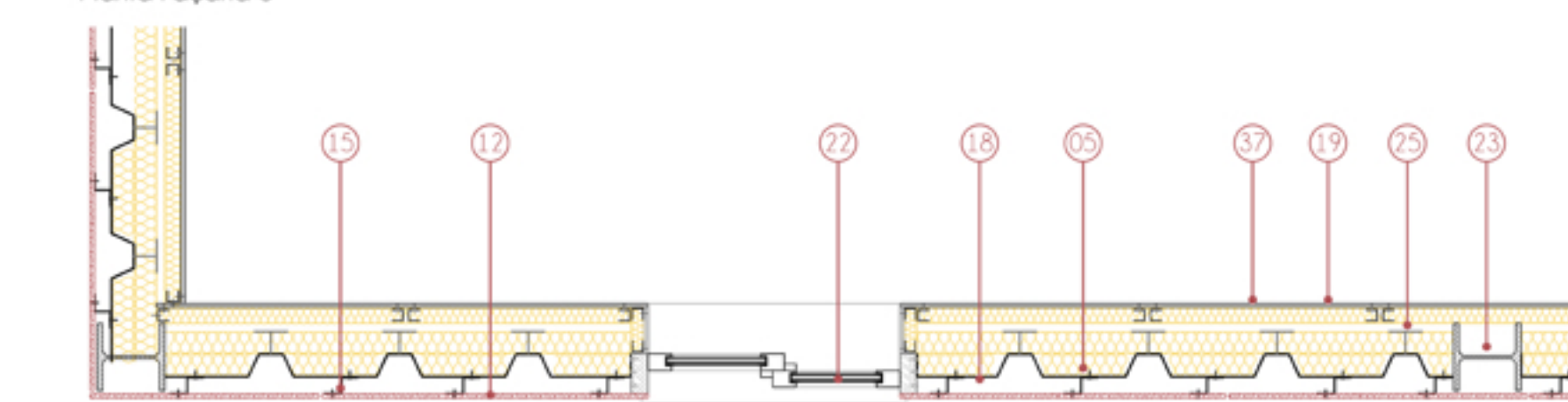
- Planta Façana 2



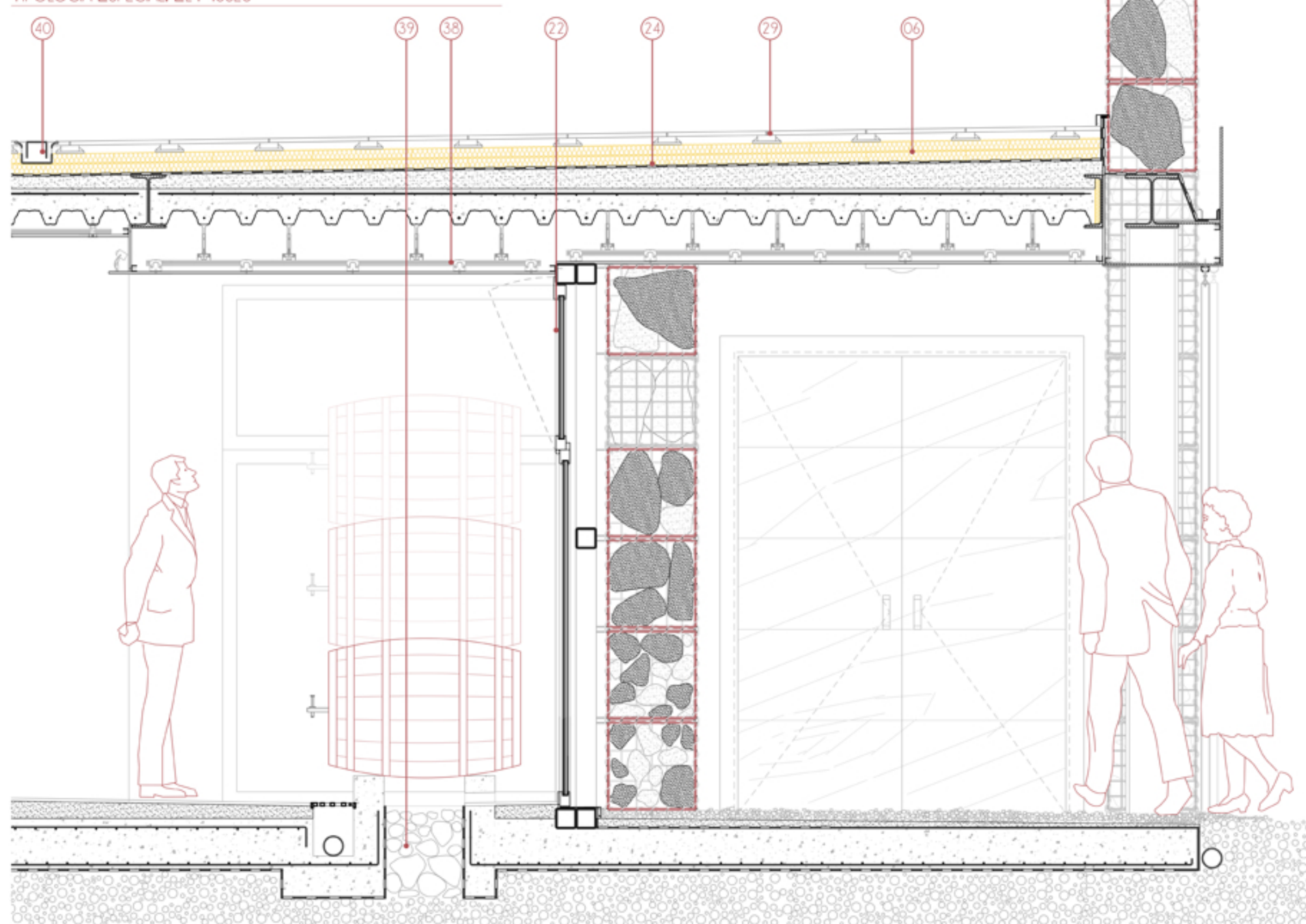
### TIPOLOGIA DE FAÇANA 3

Es tracta d'una façana que utilitza el mateix sistema constructiu que la Façana 2, però amb diferent acabat. L'objectiu de la façana és el de crear un toc distintiu a l'arquitectura i la manera de construir de Gratallops. Per aquest motiu s'utilitza l'acer corten com a acabat. Aquest al tenir un color heterogeni, crea un efecte bònic amb el paisatge i els gabions. Les plaques de corren es fixen a l'estructura amb uns perfils en forma de "Z". Es tracta, també, d'una façana tipus sandwich, però que a la vegada és ventilada.

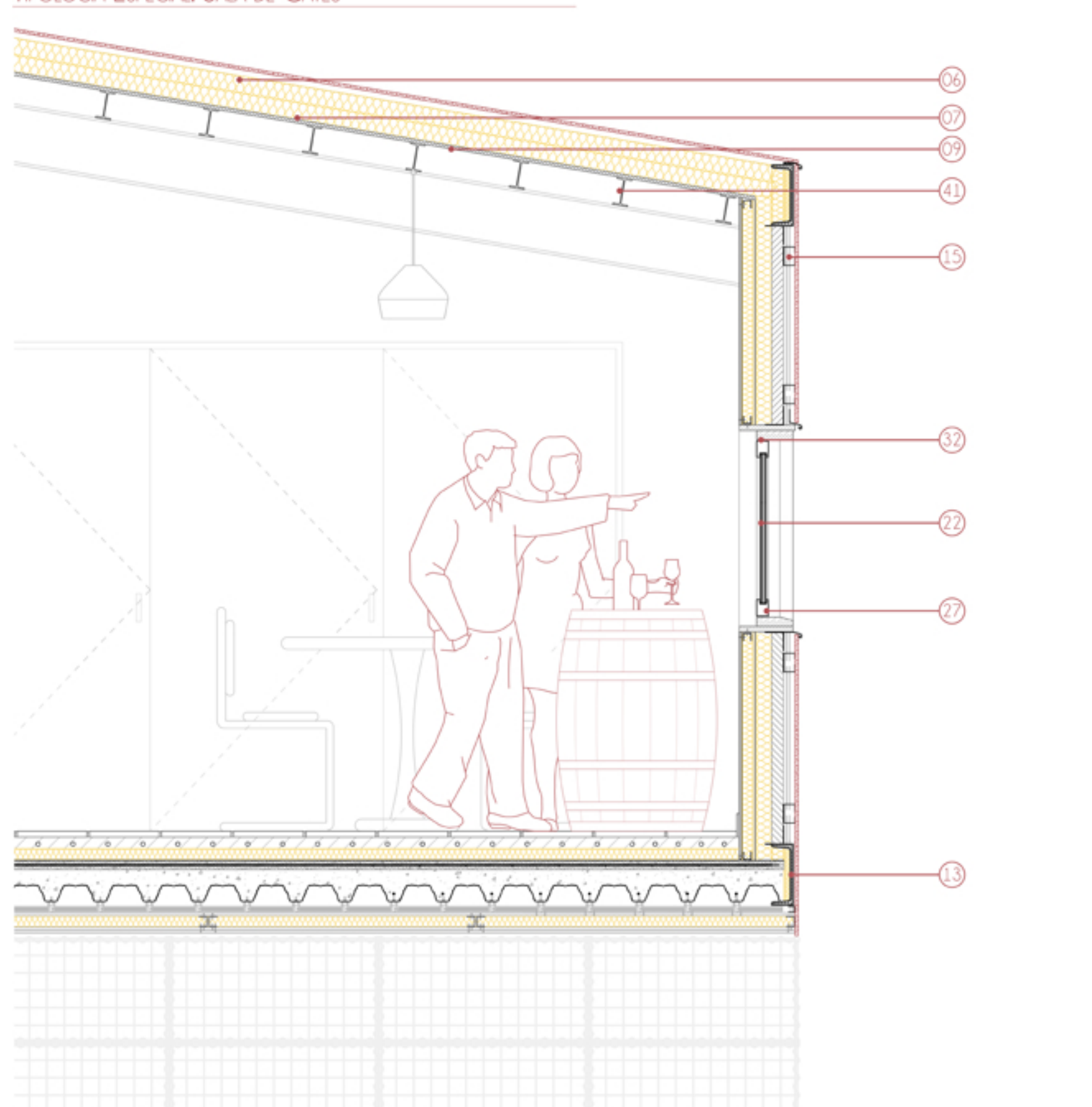
- Planta Façana 3



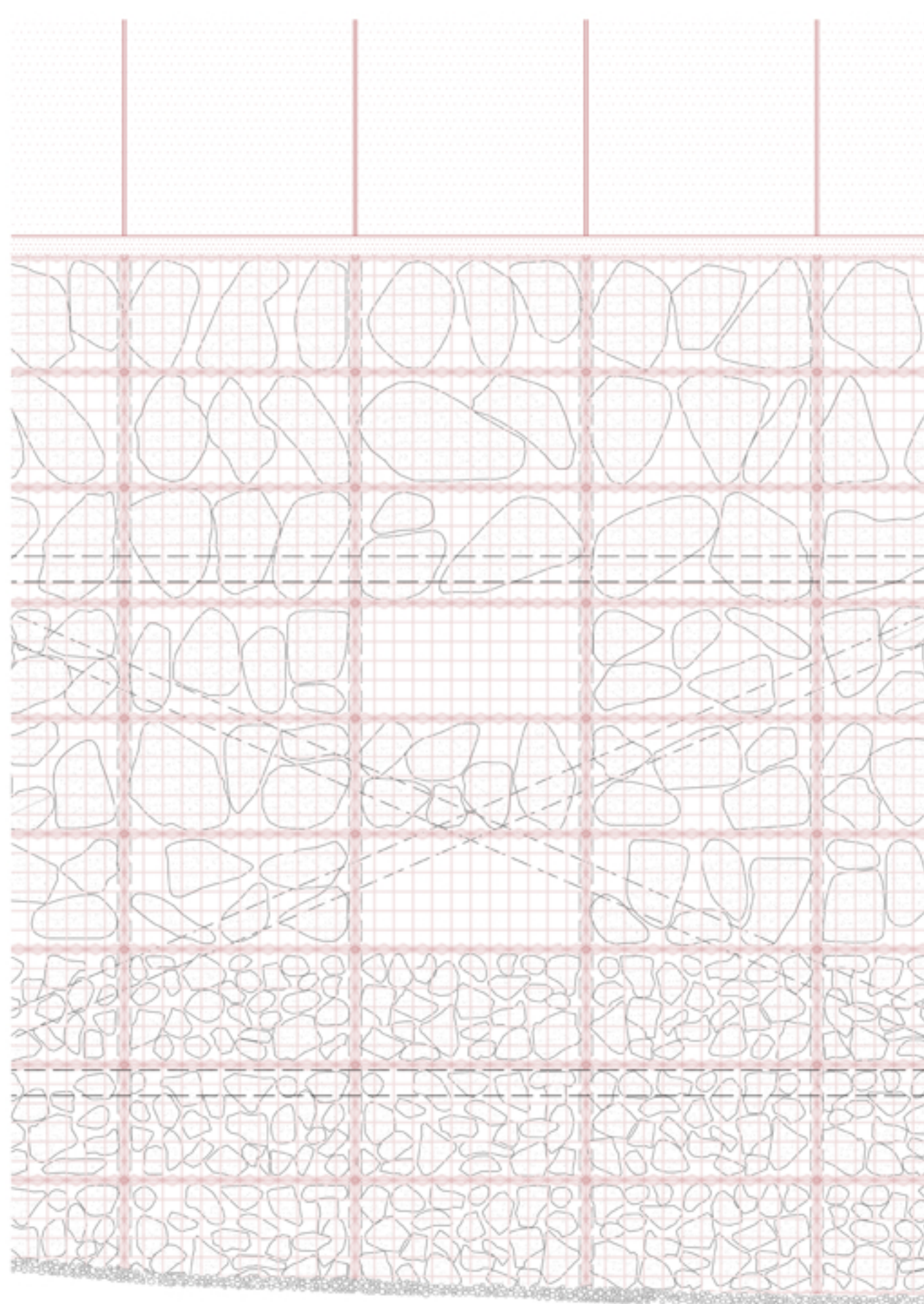
### TIPOLOGIA ESPECIAL: EL MUSEU



### TIPOLOGIA ESPECIAL: SALA DE CATES



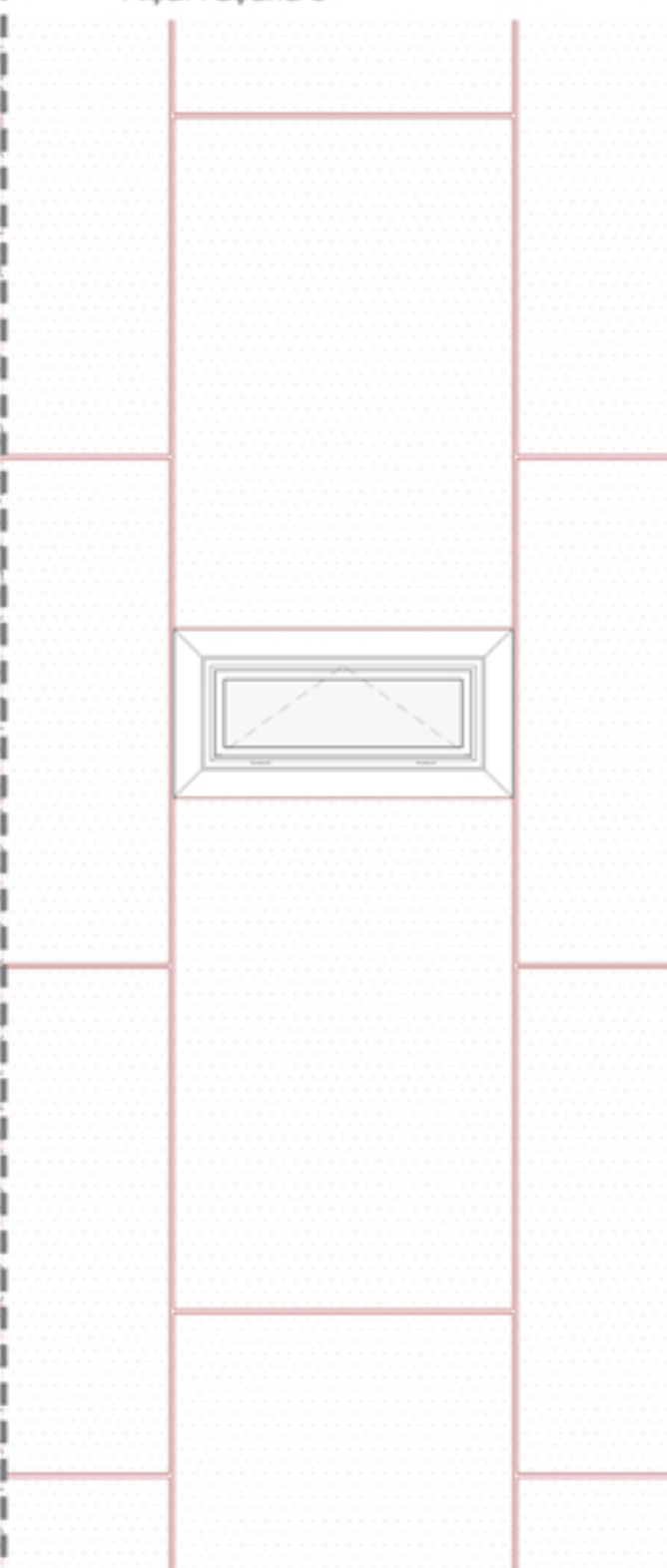
- Alçat Façana 1



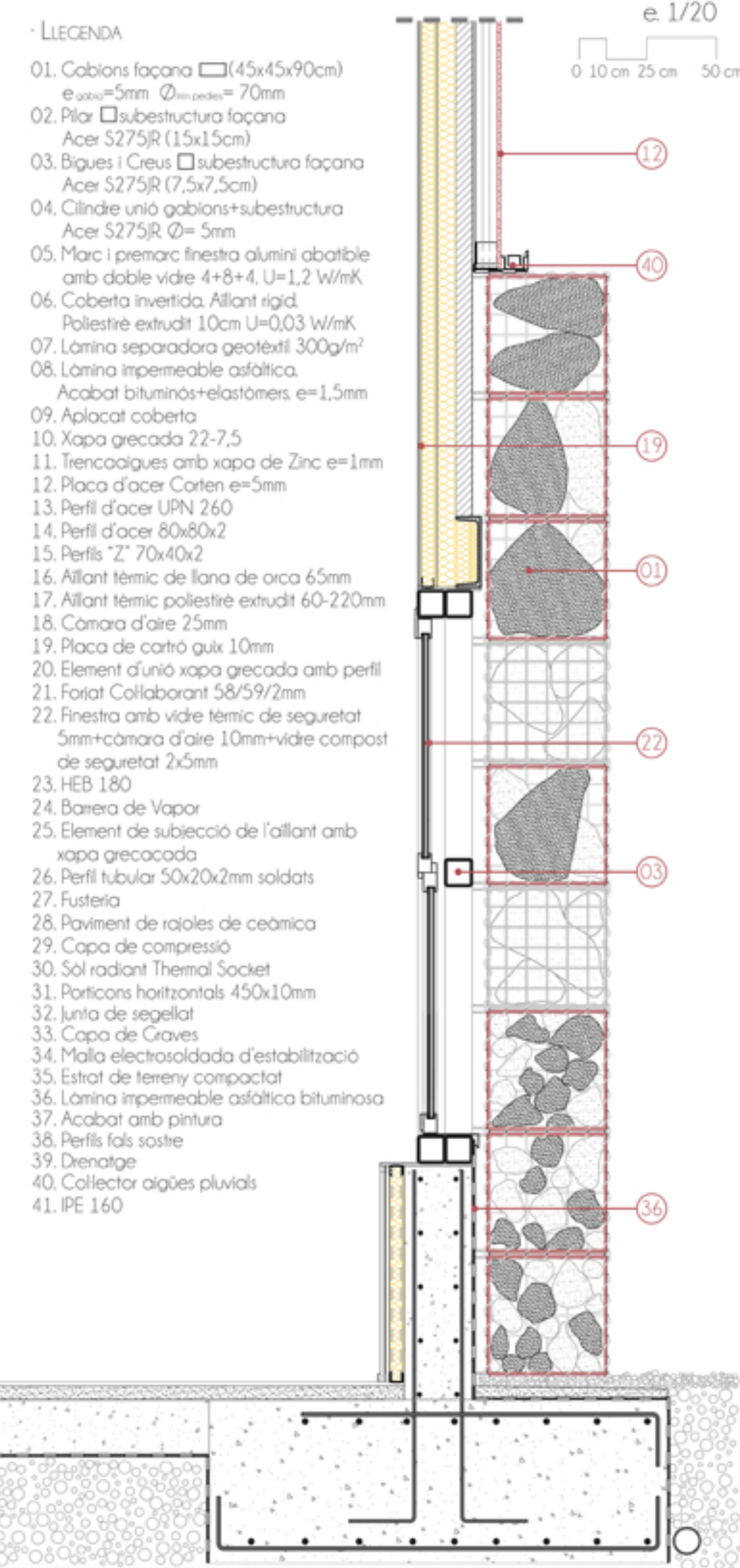
- Alçat Façana 2



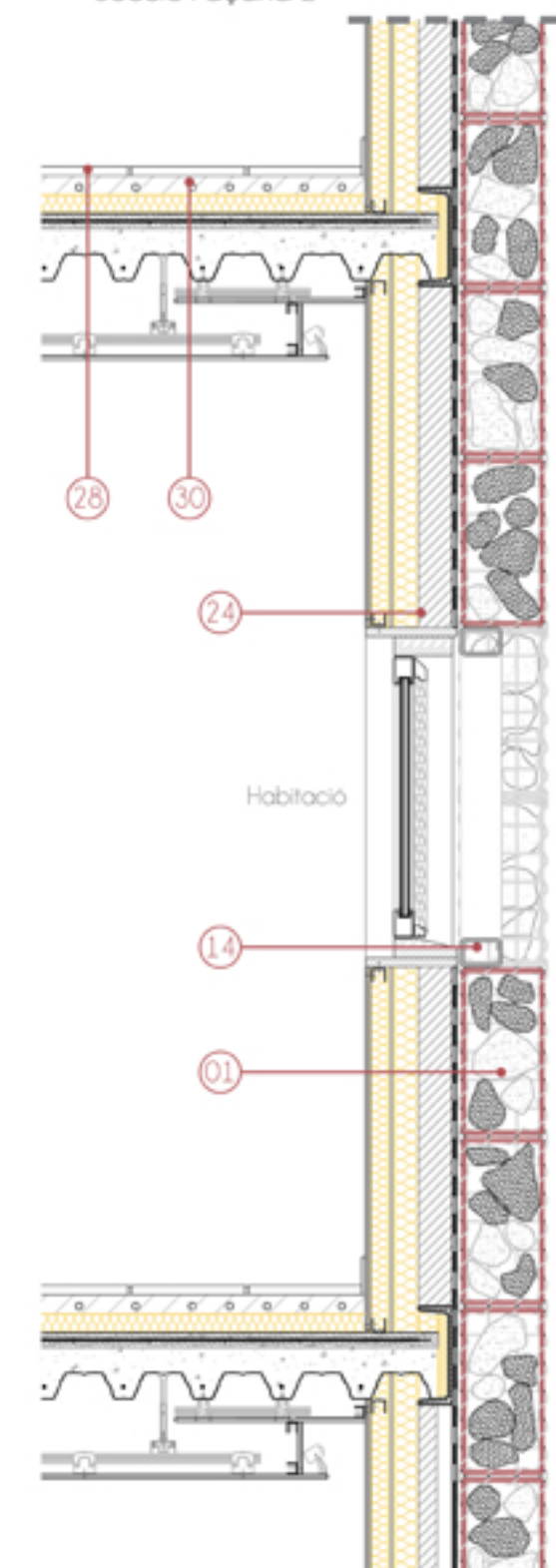
- Alçat Façana 3



- Secció Façana 1



- Secció Façana 2



- Secció Façana 3

