

El Priorat és una comarca tarragonina situada al mig de la Serroada Prelitoral Catalana amb un relleu molt accidentat i sense cap plana. Aquesta zona geogràfica està fortament marcada per la presència de la **serra del Montsant, les muntanyes de Prades i la conca del riu Siurana**.

El clima del Priorat és mediterrani amb tendència continental ja que posseïx muntanyes, que dificulten l'entrada d'aire marítim, humit i temperat. Conseqüentment, les nits d'hivern són força fredes i les precipitacions escasses. Aquest fet promou una vegetació autòctona que combina alzinars, oliverars, matalars i pins.

Com que **la base econòmica de la comarca és essencialment agrària, l'home presenta una dependència marcada del medi natural**. Fa més de cent anys, coincidint amb l'inici de la industrialització i amb la crisi de la fil·loxera, la població prioratina es va reduir a la meitat. Tant és així que el Priorat es convertí en una de les comarques més pobres i despoblades de tot Catalunya.

Malgrat aquests fets, actualment gairebé **la meitat de la comarca està conreada**. Hi trobem llargs vessants esglaonats amb conreu de secà, com ara la vinya, l'olivera, l'avellaner o l'ametller. De tots aquests conreus, **la vinya n'és el més destacat**.

Aquesta transformació va ser possible gràcies a l'arribada de cinc pioners als anys 80: René Barbier, Daphne Clorian-Solomon, Álvaro Palacios, Josep Lluís Pérez i Carles Pastrana. Aquests enòlegs, juntament amb altres sommeliers, van convertir el Priorat en un punt d'atracció per inversors. Els terrenys es van revaloritzar gràcies a amplis estudis sobre els mètodes i les tècniques del cultiu de la vinya o sobre el procés d'emmagatzematge, gestió i conservació del vi. En pocs anys, el nombre de cellers es va incrementar de 26 a 80.

Si s'estudia la localització precisa de tots els cellers i vinyars, ens adonem que la gran majoria estan delimitats per l'àmbit que actualment s'anomena Priorat històric. El Priorat històric està situat a la part central de la comarca on, gràcies a les roques anomenades **pissarres o llicorelles, és propici plantar-hi ceps**. Aquestes roques fosques, creades durant l'era Paleozoica, formen nombrosos turons arrodonits amb pendents sovint abruptes.

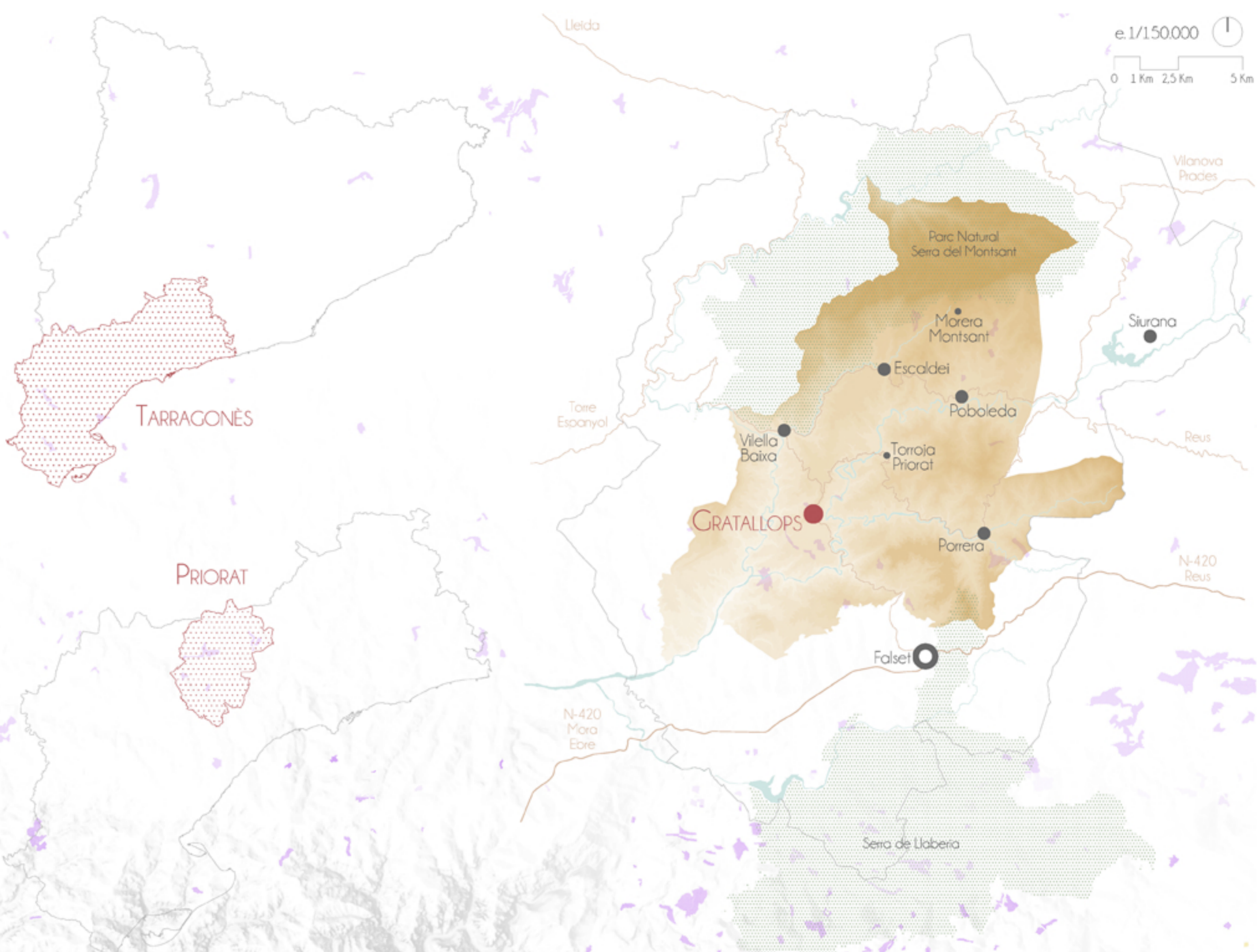
Tots els ceps d'aquesta zona (unes 2.000ha) són conreats per prop de 600 viticultors i produeixen raïm (30.000hl/any) per a l'**elaboració d'un vi d'alta qualitat, i major graduació, protegit amb la Denominació d'Origen Qualificada Priorat (DOQ Priorat)**. Aquest segell de qualitat té molta importància internacionalment, ja que es tracta de la única denominació d'origen qualificada a Catalunya i una de les dues úniques d'Espanya.

Gratallops, per la seva banda, ocupa una posició cèntrica i estratègica dins d'aquest territori ja que és la **única porta d'entrada des de la principal línia de comunicació de la comarca, la N-420, fins el DOQ Priorat**. No és d'estranyar que en els últims anys s'hagin multiplicat les plantacions i el nombre de cellers en aquest municipi fins a arribar a representar gairebé un terç del total de la comarca.

Malgrat el creixement envers l'economia local, els habitants del Priorat han seguit minvant en nombre: **els únics beneficis d'aquesta expansió han correspost al sector privat**. No és fins l'any 2005 que alguns petits pagesos, amb vinyes apartades i petites, s'han organitzat en una cooperativa: **La Vinícola del Priorat**.

Actualment, la Cooperativa agrupa **140 socis amb un total de 210 hectàrees de vinya** (ampliables amb parcel·les abandonades) i **juga un paper fonamental en el desenvolupament, la cohesió social i la dinamització cultural dels municipis**. La cooperativa finança part de serveis mínims per la població: botigues de queviures, servei de busos o material escolar, entre d'altres. Tanmateix, subvenciona les festes majors i les associacions locals.

L'objectiu principal del projecte és incidir en aquests beneficis socials que genera la cooperativa i **acompanyar-los amb la presència física d'una nova peça urbana que potenciï, agrupi i articuli tant les activitats ja existents com d'altres de nova creació**.



# ANÀLISI TERRITORIAL