

INSTAL·LACIONS GENERAL

TRAÇAT

"RECORREGUT O DIRECCIÓ QUE SEGUEIX SOBRE EL TERRENY UN CAMÍ, UN CANAL O UNA ALTRA VIA"

ESTRATÈGIA

El conjunt de traçats de les diferents instal·lacions segueix la mateixa estratègia. Totes les façanes Nord, es traslladen amb una càmera de 20cm per posar tots els recorreguts de les instal·lacions de forma oculta. Així transcorren de forma vertical i horitzontal pel trasdossat.

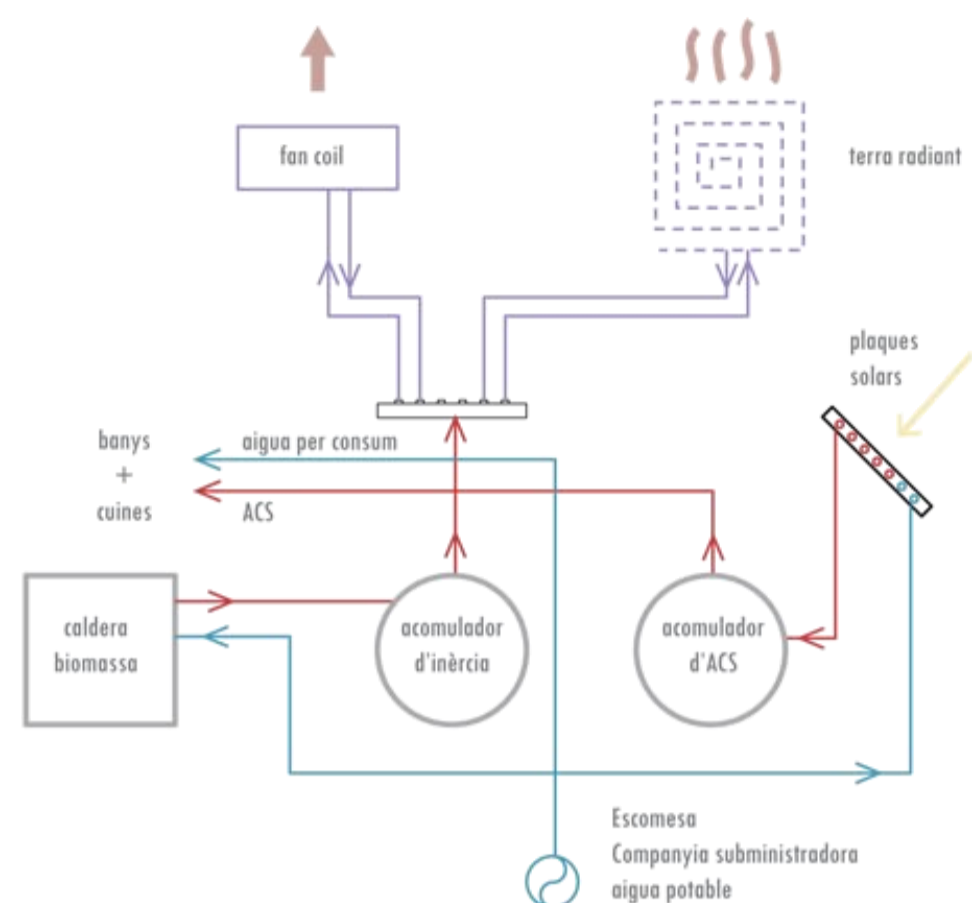
L'espai per la rebuda de les instal·lacions es connecta just a l'arribada del equipament en planta baixa, aquest gran espai ens permet tenir totes les instal·lacions endregades en un únic punt. Com l'equipament és molt extens trobem un segon espai per instal·lacions a l'altre extrem, als fons de l'hivernacle.

ESQUEMA DE PRINCIPI DE CLIMATITZACIÓ I AIGUA

En un entorn natural i amb l'ús i valors que vol transmetre l'equipament s'obté per obtenir l'energia de dues fonts naturals:

Plaques solars: Es cobreix el 40% de l'ús d'ACS quan la casa està en la seva ocupació màxima. Aquestes estan col·locades a la coberta de l'espai d'instal·lacions per perdre el mínim d'escalfar. Així mateix totes les conduccions aniran aïllades amb Armaflex.

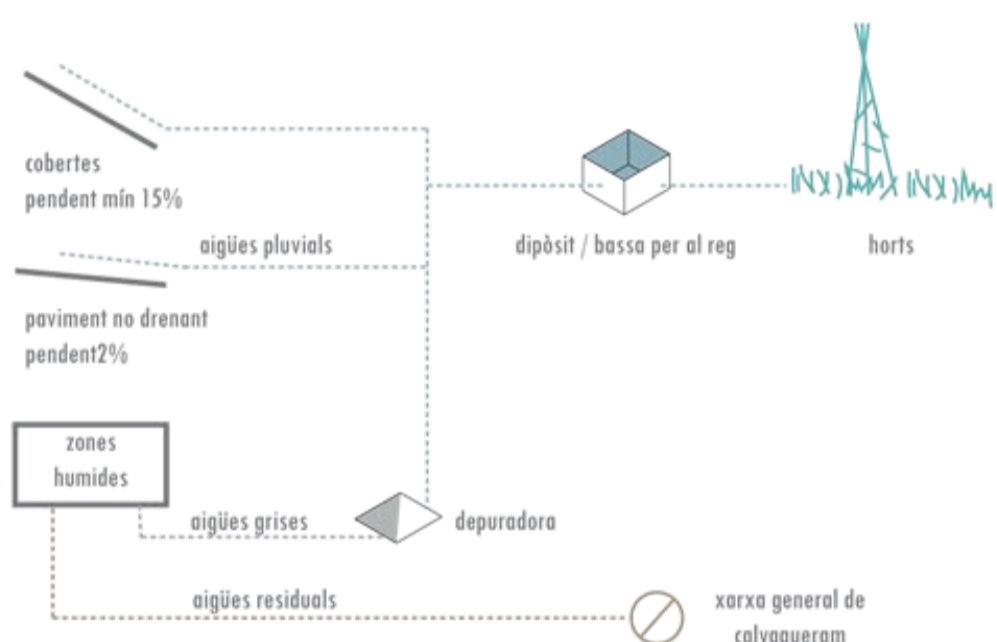
Caldera de Biomassa: La caldera ens aporta la resta de producció d'ACS i la necessària per als sistemes de climatització.



ESQUEMA DE PRINCIPI DE SANEJAMENT

Pel que fa al sanejament a la casa de colònies (on hi ha la major part del consum d'aigües) es crearà una xarxa separativa d'aigües grises i aigües negres, les grises es conduiran fins a una depuradora (que es col·locarà a l'antic forat de la piscina).

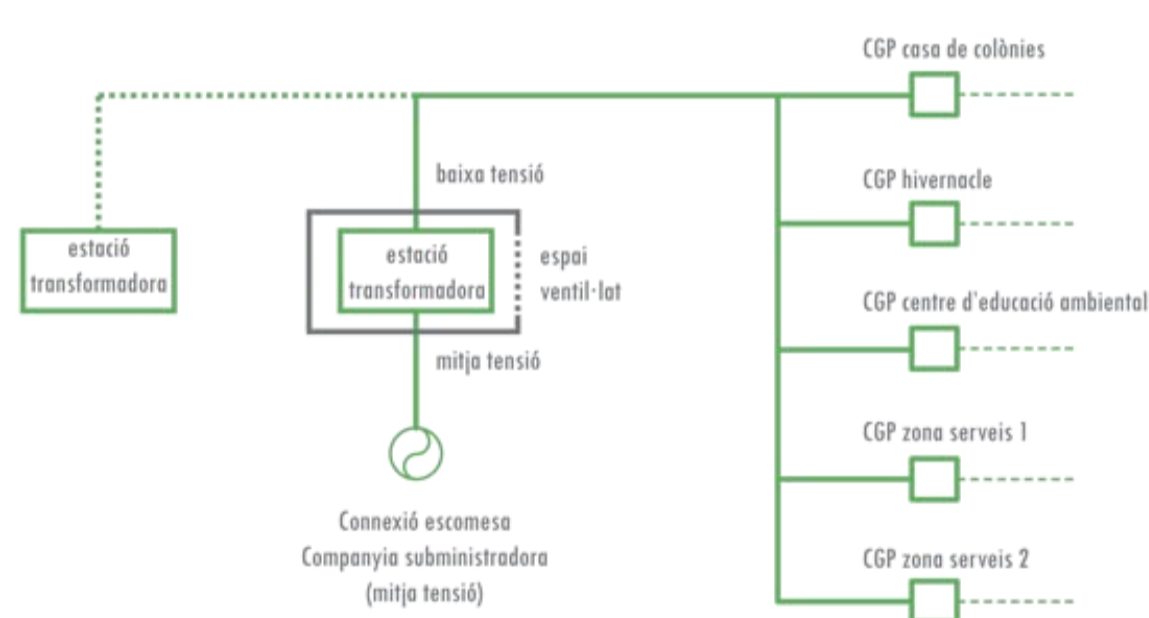
Des d'allà un cap netes es portaran amb les aigües pluvials fins a les basses de emmagatzematge per al reg dels camps de cultiu.



ESQUEMA DE PRINCIPI D'ELECTRICITAT

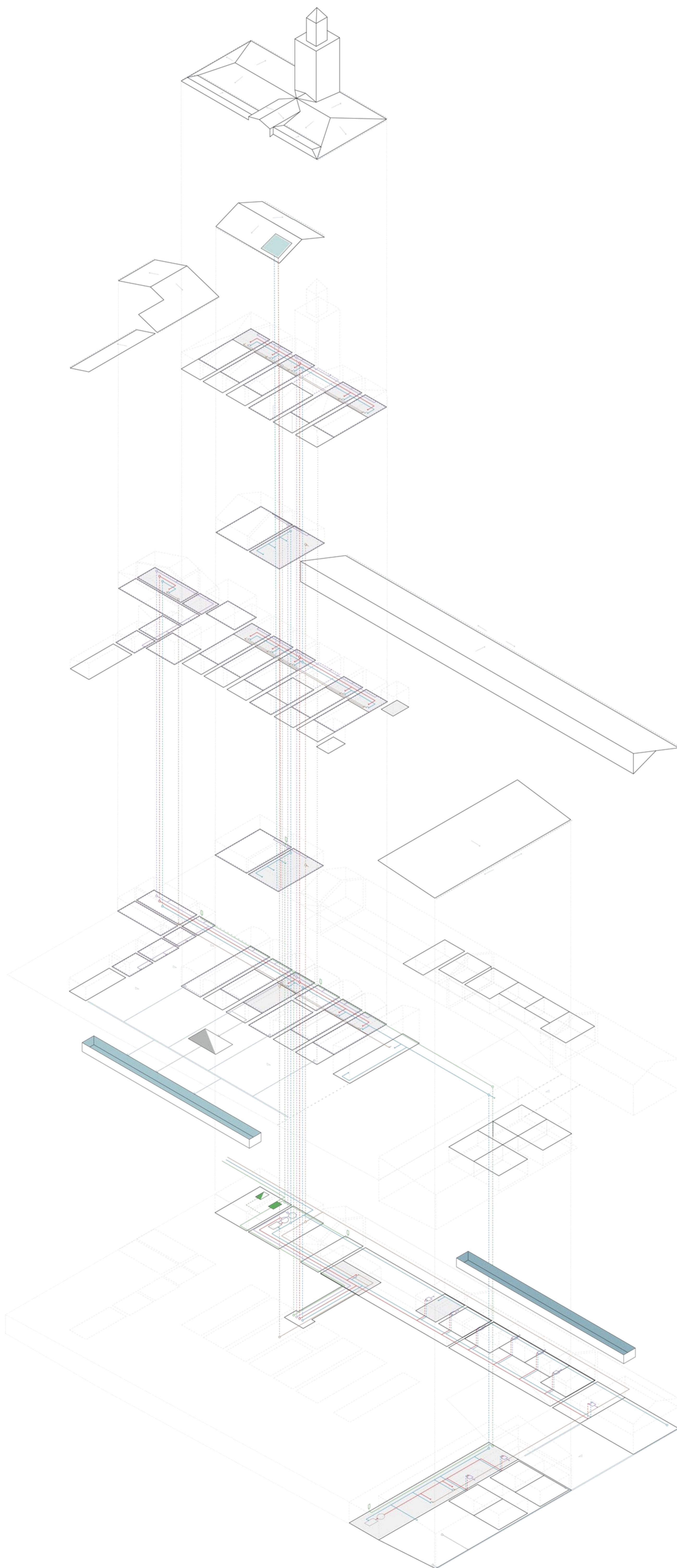
La instal·lació elèctrica, un cop ha passat per l'estació transformadora i per tant és de baixa tensió es dividirà en 5 línies (una cap a cada edifici de l'equipament) on es trobarà la Caixa general de Protecció, un cop des d'allà funcionarà com un traçat elèctric convencional.

L'instal·lació també comptarà amb un grup electrògen, aquest servirà en cas de que la xarxa general falli poder alimentar l'equipament durant 24h de forma autònoma.



LLEENDA INSTAL·LACIONS

CLIMATITZACIÓ + SUBMINISTRAMENT D'AIGUA	SANEJAMENT
aigua freda	aigües residuals
aigua calenta sanitària	aigües grises
plaques solars	aigües pluvials
caldera de pellets + sija	depuradora
acumulador ACS / inèrcia	dipòsit / bassa per al reg
espais amb terra radiant	
calefacció per aigua	SUBMINISTRAMENT ELÈCTRIC
fan coil	estació transformadora
cambres humides	grup electrògen
	traçat elèctric
	caixa general de protecció



CASA DE COLÒNIES I CENTRE D'EDUCACIÓ AMBIENTAL
A CAN MONMANY
UN EQUIPAMENT A COLLSEOLA

AXO TRAÇATS

17.

IRIS RODRIGUEZ FACERIAS
PFC/ ETSAV/ UPC/ OCTUBRE2016