

LEGENDA ELEMENTS CONSTRUCTIUS

Table with 2 columns: DEFINICIÓ / FUNCIÓ / CARACTERÍSTIQUES and ACABATS / REVESTIMENTS / PAVIMENTS / DIVISIORS PRACTICABLES. Lists various construction elements like E.1 Paví IPN 360, E.2 Barres d'acer, etc.

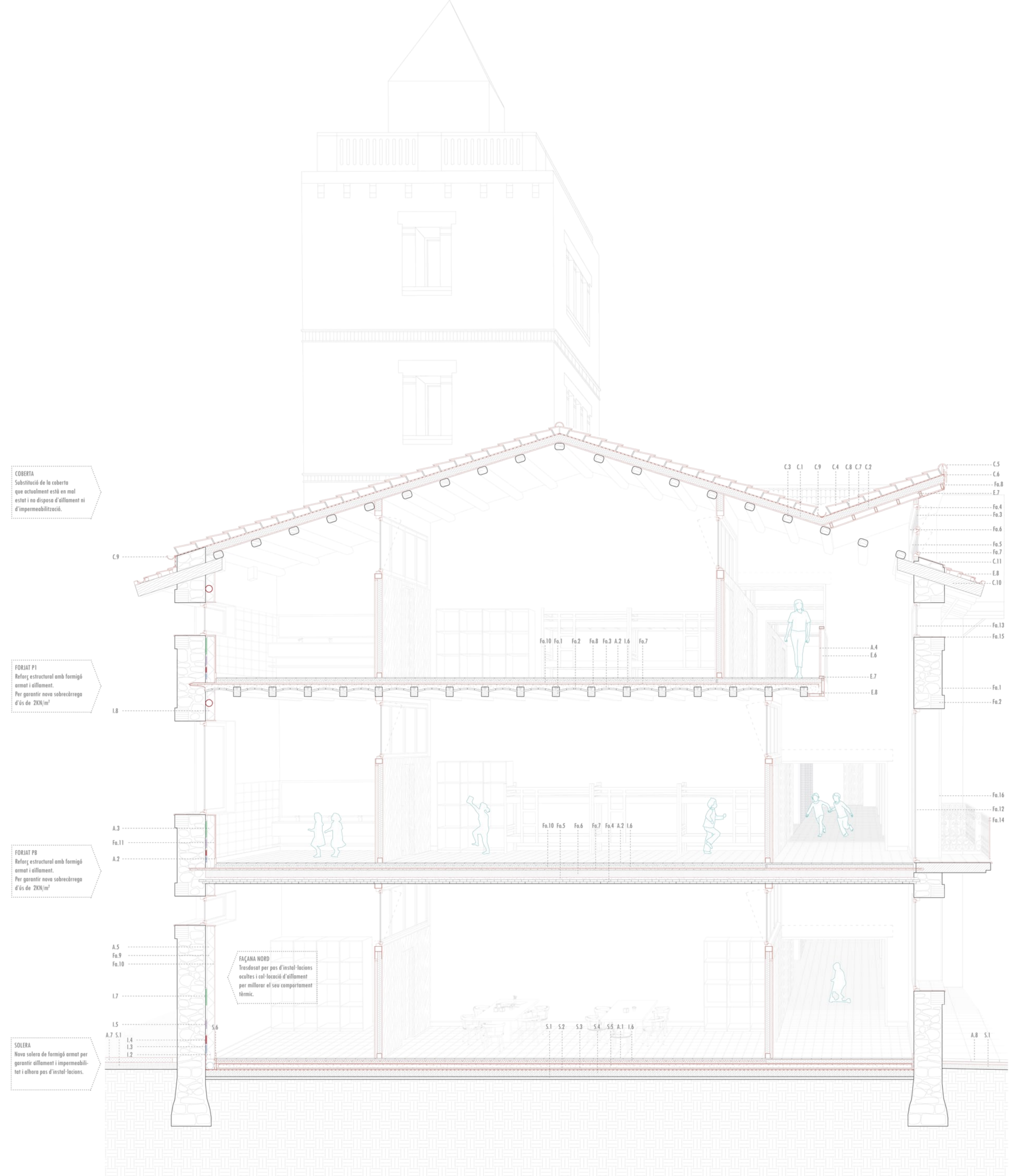
PARAMENTS INTERIORS

Text and diagrams describing interior wall treatments. Includes 'Per als tancaments interiors es proposa un sistema constructiu reversible de morter en sec' and 'Els sòs tancaments interiors han de garantir: -Ventil·lació...'.

ACABATS

Text and images showing interior finishes. 'Els acabats interiors podrien mostrar l'edifici en el seu estat original' and 'Els acabats interiors haurien de transmetre una imatge de masia renovada'.

Project information: CASA DE COLÒNIES I CENTRE D'EDUCACIÓ AMBIENTAL A CAN MONMANY UN EQUIPAMENT A COLL SEROLA. SECICIÓ FUGADA CASA COLÒNIES. IRIS RODRÍGUEZ FACERNAS PFCJ ETSANY UPC/ OCTUBRE 2016



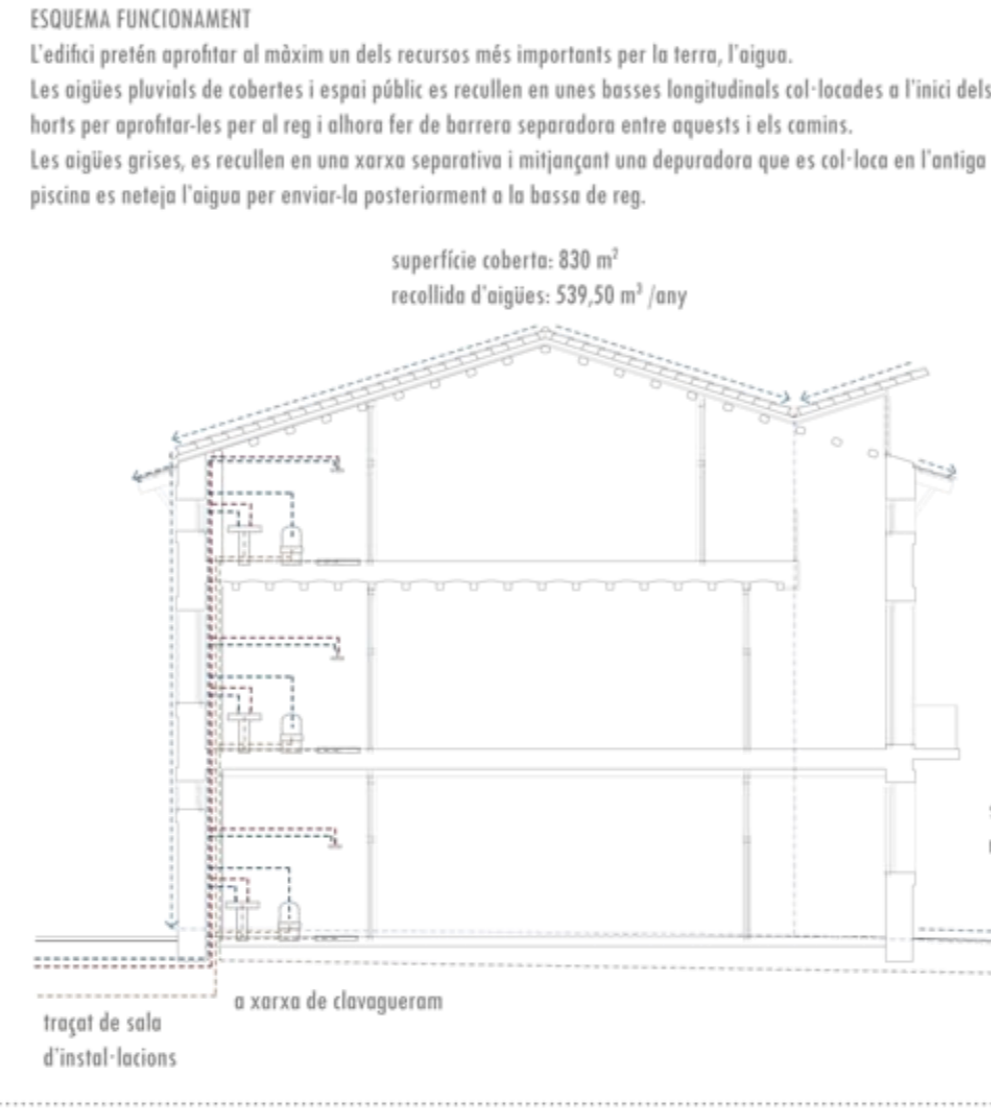
COBERTA: Substitució de la coberta que actualment està en mal estat i no disposa d'aïllament ni d'impermeabilització.

FORJAT P1: Reforç estructural amb fangamig soterrat i aïllament. Per garantir nous sobrecàrreges d'ús de 20kN/m².

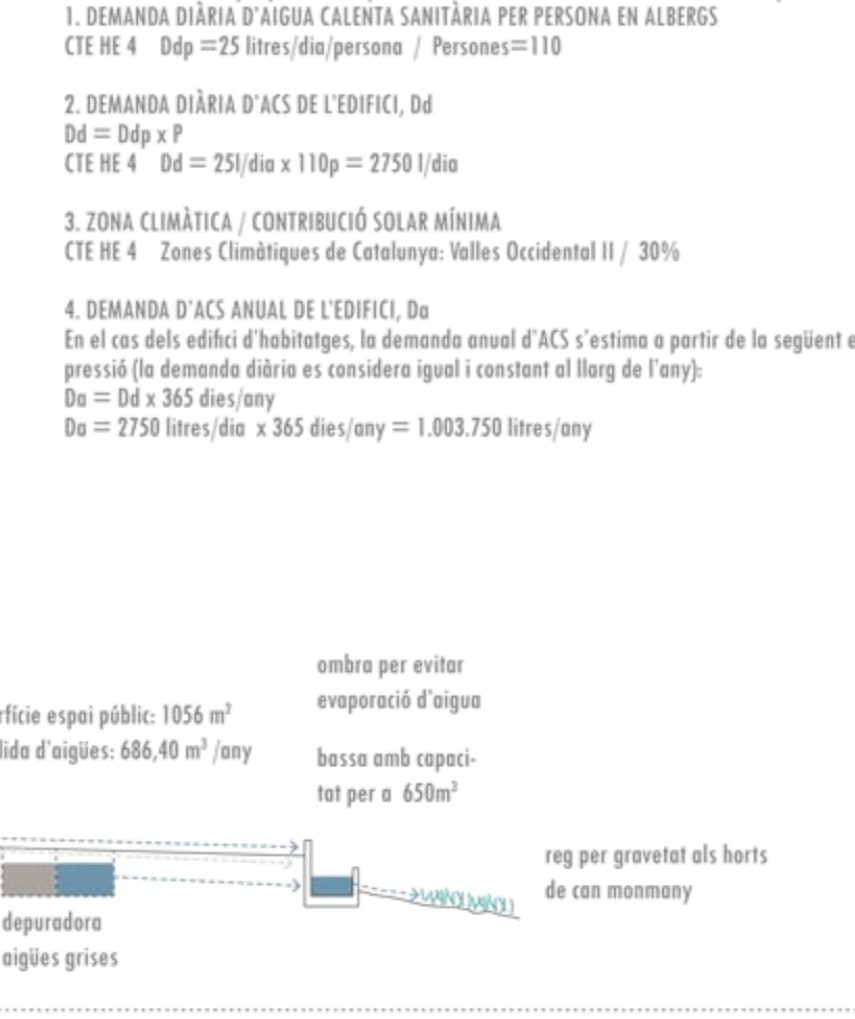
FORJAT P8: Reforç estructural amb fangamig soterrat i aïllament. Per garantir nous sobrecàrreges d'ús de 20kN/m².

SOLERA: Nova solera de fangamig soterrat per garantir aïllament i impermeabilització sota els nous nivells.

CICLES



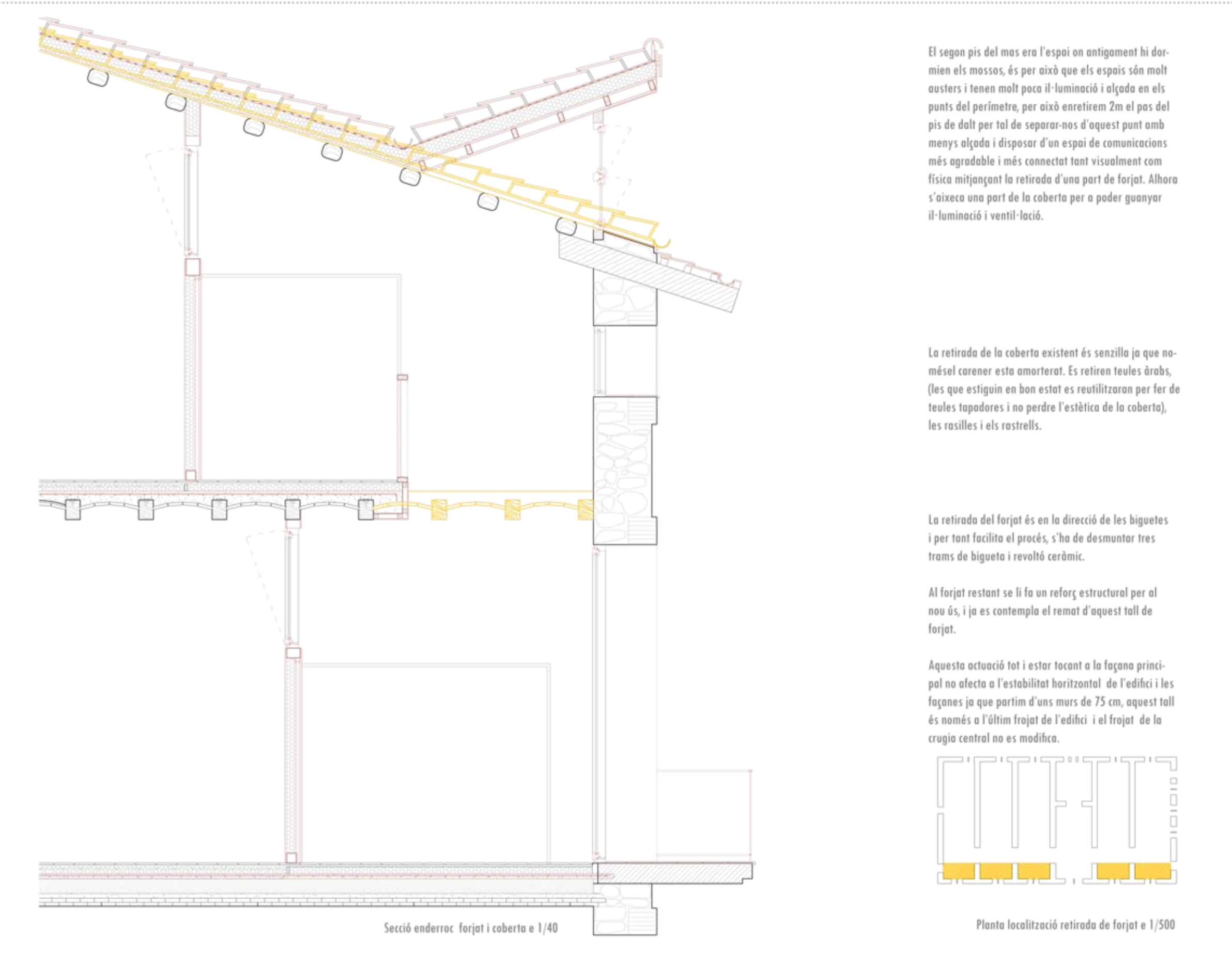
ESQUENA FUNCIONAMENT



DIMENSIONAT PLAJQUES SOLARS

Es dimensionen les plaques solars per a subministrar el 20% de l'ACS necessària per a 110 places. 1. DEMANDA DIÀRIA D'ACS DE L'EDIFICI... 2. DEMANDA DIÀRIA D'ACS DE L'EDIFICI... 3. ZONA CLIMÀTICA I CONTRIBUTIÓ SOLAR MÍNIMA... 4. DEMANDA ENERGÈTICA ANUAL A COBRIR AMB ENERGIA SOLAR... 5. DEMANDA ENERGÈTICA ANUAL PER A ESCALFAMENT D'ACS, EACS... 6. DEMANDA ENERGÈTICA ANUAL A COBRIR AMB ENERGIA SOLAR... 7. ÀREA DE CAPTADORS SOLARS A CAPTADORS SOLARS... 8. DEMANDA ENERGÈTICA ANUAL PER A ESCALFAMENT D'ACS, EACS...

ENDERROCS



ESTINTOLAMENT

Text and diagrams for ceiling design. 'Per tal de garantir una passada adequada al nou és i per tant s'augmenta el gruix de les parets que utilitzen el nou equipament es fan uns grans passos, de 2 a 2,5m d'amplada.' and 'Per tal de garantir una passada adequada al nou és i per tant s'augmenta el gruix de les parets que utilitzen el nou equipament es fan uns grans passos, de 2 a 2,5m d'amplada.' Includes diagrams of ceiling profiles and structural details.

INCENDIS + ACCESSIBILITAT

Text and diagrams for fire and accessibility. 'S'ha plantejat el sistema de protecció contra incendis d'acord amb el DB SI del CTE.' and 'Per tal de complir la normativa d'accessibilitat hi ha d'haver un nombre de places accessibles en cada aula.' Includes diagrams of fire protection and accessibility routes.