

CRITERIS D'INTERVENCIÓ

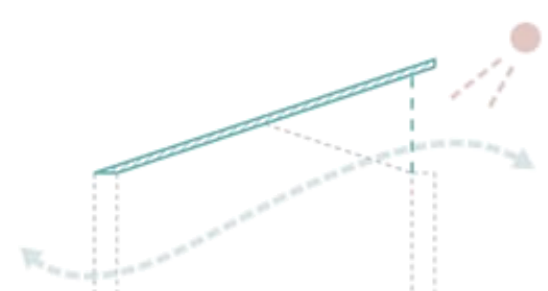
CAPES

"CADASCUNA DE LES PARTS SOBREPOSADES QUE FORMEN UN TOT"

El conjunt d'estratègies per intervenir en el projecte es defineixen en cada element de l'edifici existent.

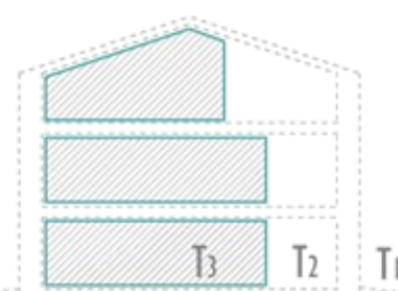
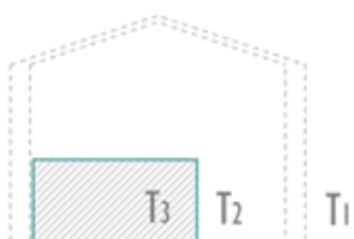
IL·LUMINACIÓ I CONFORT

Utilitzem les cobertes com a element menys protegit del patrimoni per tal d'aportar i garantir il·luminació natural i una bona ventilació.



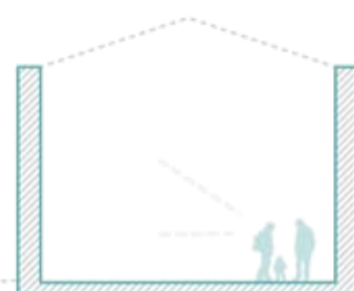
ENERGIA

En un programa com aquest, on s'educa per a la sensibilització del medi ambient, un aspecte a tenir molt en compte és com s'utilitza l'energia, l'edifici preten ser un exemple i una forma en si mateix d'educació. És per això que es proposa una estratègia de caixes, i tapes que separaran dos tipus d'espais climatitzats i uns sense climatitzar però amb estratègies passives de climatització.



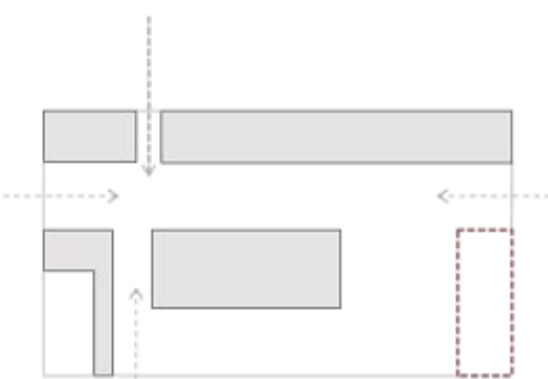
RESPECTE AL PATRIMONI

L'intervenció busca el respecte i revalorització dels volums i de les seves façanes. Per entendre els espais com a unitat s'enderroquen tots els envans que no formen part de l'estructura.



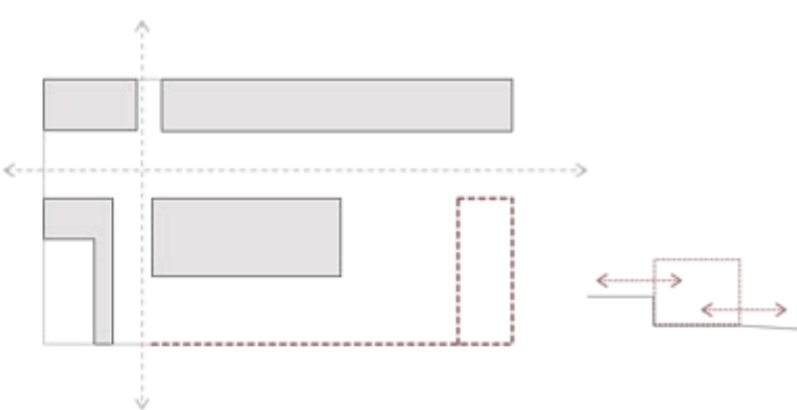
ACCÉS A TRAVÉS DEL BUIT

Al recinte de l'equipament sempre s'accedeix des d'un espai lliure, aquests quatre punts d'inflexió són els que ens relacionen els diferents espais lliures. L'accés principal és l'únic que queda visible des de la carretera, els altres són per un ús intern.



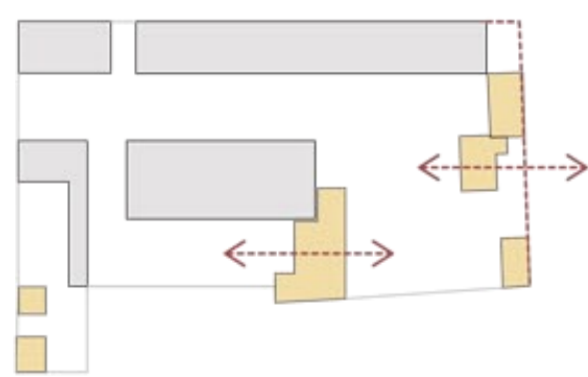
NOU LÍMIT

Aprofitant el marge natural existent, es col·loca una nova peça que treballa amb la del celler, a dos nivells, conté un ús de dia que es relaciona amb els diferents espais lliures donant un límit visual i físic a les façanes sud i est.



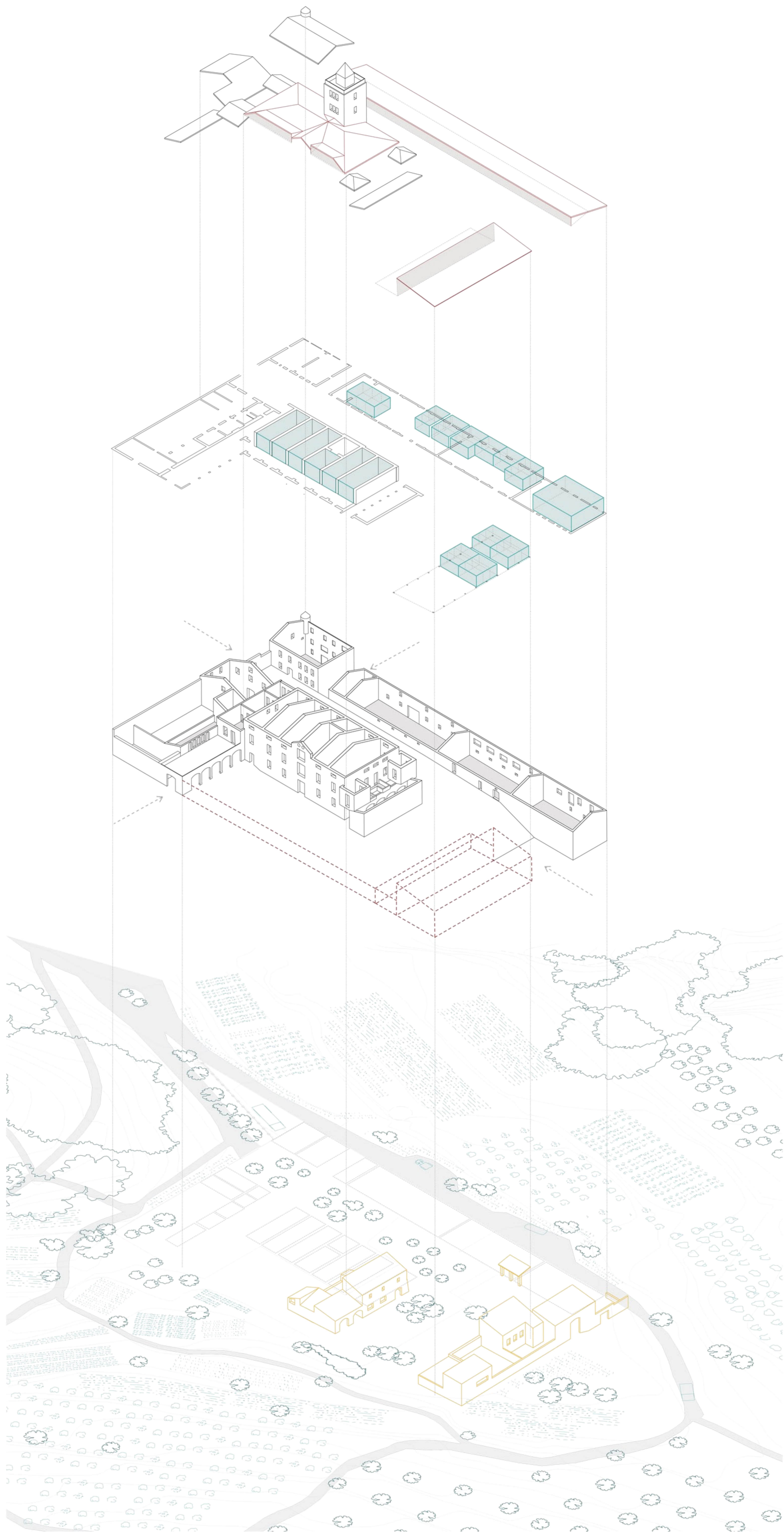
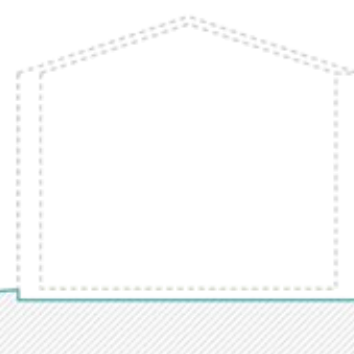
ENDERROC : ELEMENTS DETERIORATS I SENSE VALOR HISTÒRIC

- S'enderroquen les edificacions:
- Estan en mal estat
 - Són construccions que no tenen valor patrimonial
 - Dificulten la relació entre els diferents espais o a l'exterior del recinte.



RECOONEIXEMENT DEL LLOC

Respecte i revalorització dels espais, que s'entenguin en la seva essència



CASA DE COLÒNIES I CENTRE D'EDUCACIÓ AMBIENTAL
A CAN MONMANY
UN EQUIPAMENT A COLLSEROLA
ESQUEMA ESTRATÈGIA INTERVENCIÓ