

# EL MAS DE CAN MONMANY PORTA

"OBERTURA D'ACCÉS A UN LLOC"

Quan parlem d'un mas ens referim al conjunt de masia i el paisatge productiu o no que forma la finca. L'arquitectura rural no es pot desvincular del paisatge que l'envolta. El mas de Can Monmany és una finca de 20,6 Ha de les quals 9,7 Ha són massa forestal i les altres són zones de conreu i zona construïda. Per tal d'intervenir en aquest patrimoni és important entendre el conjunt del mas i donar-li un ús a aquest conjunt.



s. XVI



**MAS BRUNET**  
 municipi: CANALS  
 parroquia: SANTA EULÀLIA DE PAPIOL  
 economia: CAMPS DE CONREU  
 característiques: CONSTA DE MAS, MASOVERIA I CAPELLA.  
 CREACIÓ D'UN NUCLI UNITARI PER TAL DE QUE CAN MONMANY NO FOS DIVISIBLE

s. XVIII



**CAN MONMANY**  
 municipi: CANALS  
 parroquia: SANTA EULÀLIA DE PAPIOL  
 propietat: FRANCISC OLIVER-MONMANY REVENTOS  
 economia: GRAN CULTIU DE VINYA, OLI I CEREAL  
 característiques: LA CASA ES CONVERTEIX COM ÉS ACTUALMENT.  
 VOLUNTAT DE CASA SENYORIAL I ALHORA MASIA

s. XX



**CAN MONMANY**  
 municipi: SANT CUGAT/VALLDORREIX  
 propietari: ELISA OLIVER-MONMANY / JOAN GASSÓ VIDAL  
 economia: VENTA DE PARCEL·LES, DE TOT EL SÒL URBANITZABLE.  
 característiques: AMB L'ARRIBADA DE L'ELECTRICITAT I EL FERROCARRIL  
 VALLDORREIX ES CONVERTEIX EN UNA ZONA D'ESTIUEJER PER ALS HABITANTS DE BARCELONA.

s. XVII



**CAN MONMANY DEL PAPIOL**  
 municipi: CANALS  
 parroquia: SANTA EULÀLIA DE PAPIOL  
 propietari: FRANCISC MONMANY (de Sant Boi)  
 economia: CAMPS DE CONREU

s. XIX

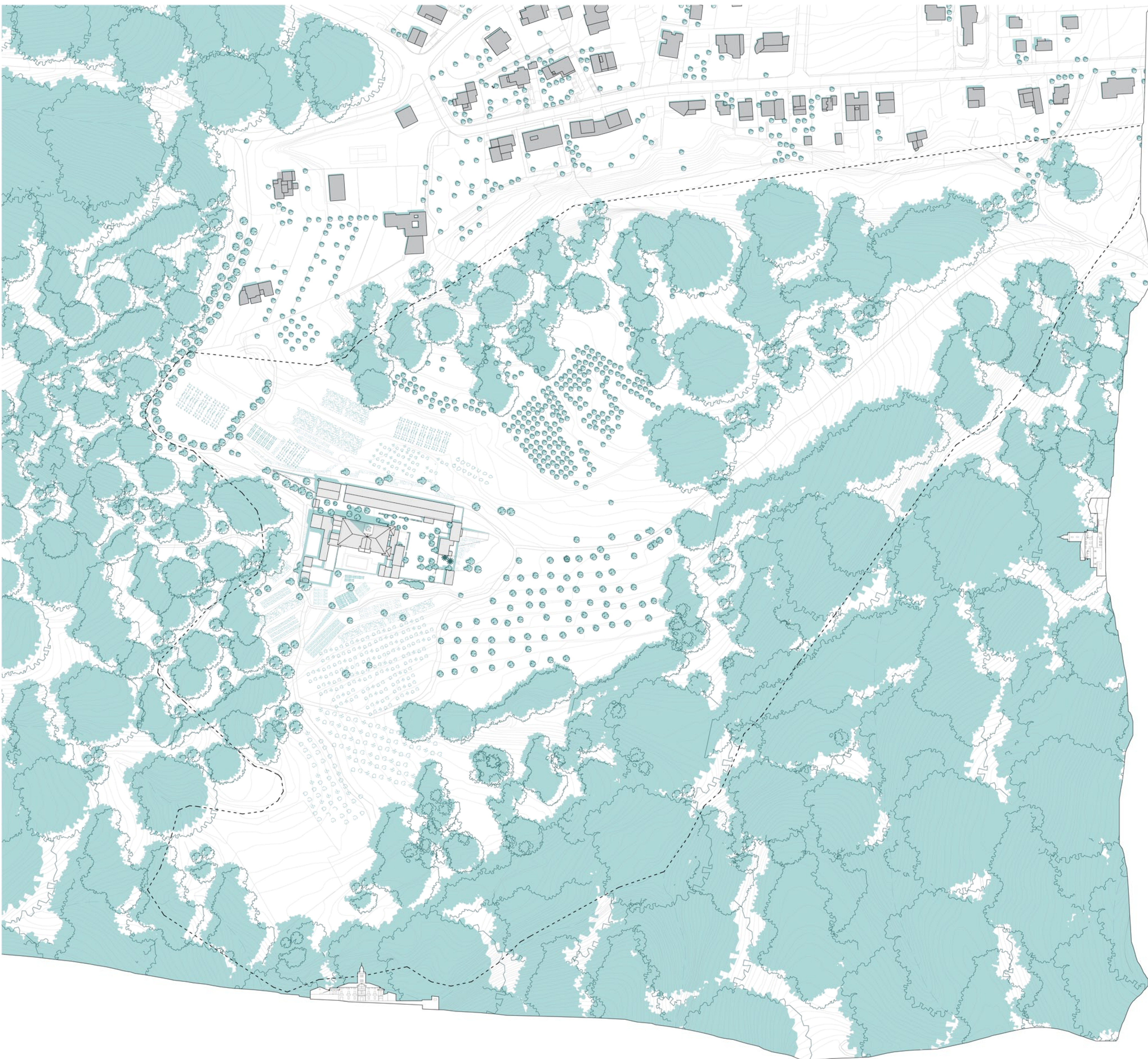


**CAN MONMANY**  
 municipi: SANT CUGAT/VALLDORREIX  
 propietari: FRANCISC OLIVER I MIR  
 economia: GRAN CULTIU DE VINYA, OLI I CEREALS. ARRIBADA DE LA FIL·LOKERA  
 característiques: APAREIXEN NOUS COSSOS, ZONES DE TREBALL I CASES PER TREBALLADORS.  
 ALGUNES AMB ELEMENTS DE DEFENSA DEGUT ALS CONFLICTES CARLISTES.

actualitat



**CAN MONMANY**  
 municipi: SANT CUGAT/VALLDORREIX  
 propietari: AJUNTAMENT SANT CUGAT DEL VALLÈS / EMD VALLDORREIX  
 economia: ES BUSCA UN NOU ÚS. ACTUALMENT ELS ANTICS PROPIETARIS HI VIUEN I L'ASSOCIACIÓ L'ORTIGA TREBALLA LES SEVES TERRES.  
 característiques: LA MANCA D'ÚS ESTÀ PROVOCANT EL SEU DETERIORAMENT



## CASA DE COLÒNIES I CENTRE D'EDUCACIÓ AMBIENTAL A CAN MONMANY UN EQUIPAMENT A COLLSEROLA

03. IRIS RODRÍGUEZ FACERIAS PFC/ ETSAV/ UPC/ OCTUBRE 2016



Fotes a Can Monmany