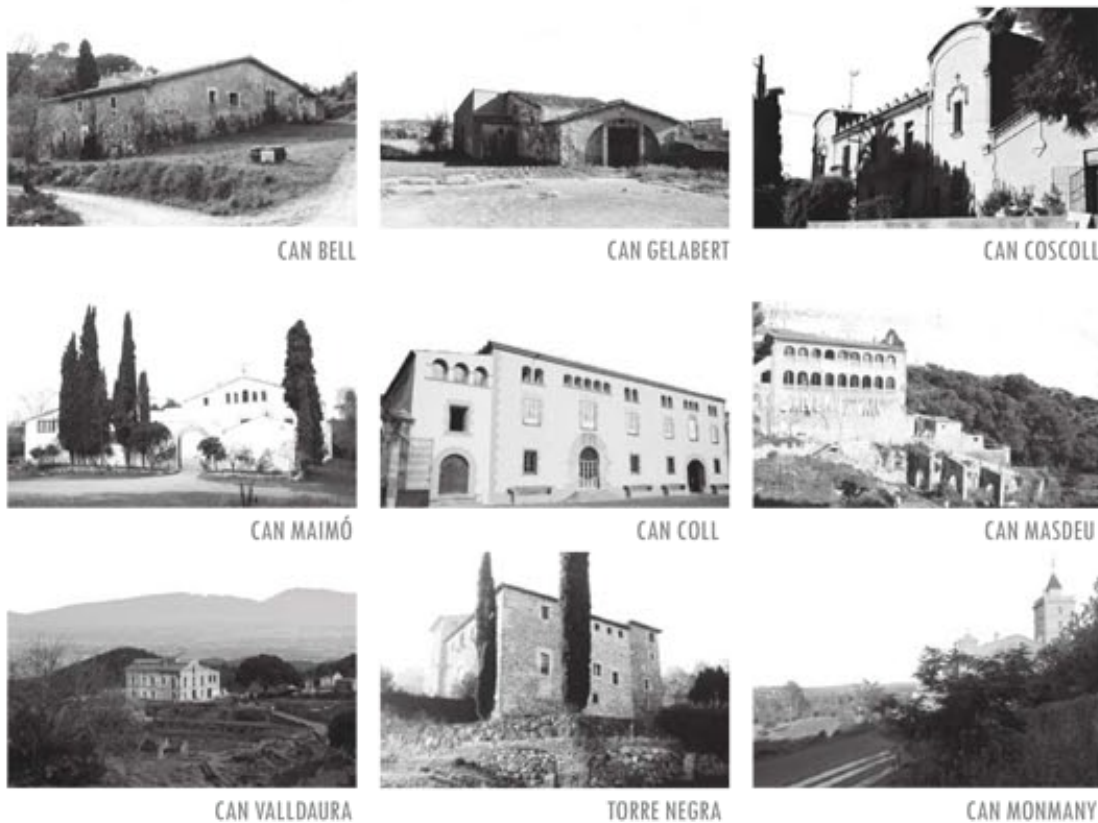


El patrimoni tradicional construït forma part de la nostra història, del paisatge i de la memòria col·lectiva, és exponent de la cultura i senyal d'identitat dels nostres pobles. Amb aquesta oportunitat, treballs de rehabilitació i una feina de repensar l'ús d'aquest patrimoni, pot esdevenir en un recurs de desenvolupament sostenible per al mitjà rural i en un equipament per a potenciar aquesta activitat de lleure que ens pot aferrar el parc de Collserola.



PATRIMONI TRADICIONAL

ACTIVITATS I LLEURE

El Parc de Collserola és un espai de descoberta i d'aprenentatge, de trobada i de lleure. Tot el Parc ens permet aquesta activitat però hi ha zones d'activitat i de lleure específiques per a dur a terme activitats de lleure així com equipaments.

ZONES DE LLEURE



ACTIVITAT



El sistema viari de l'AMB és una sobreposició de capes complexa, la importància d'aquesta zona a nivell econòmic fa que hagi d'existir una gran xarxa d'ús territorial i alhora l'elevada mobilitat a l'AMB també exigeix una bona xarxa d'ús local tant per al transport privat com per al públic.

La localització del Parc de Collserola i la seva topografia ha condicionat aquesta xarxa. Trobem dues vies importants que creuen el Parc, els túnels de Vallvidrera i els Ferrocarrils de la Generalitat que creuen en direcció Nord-Sud per connectar el Barcelonès amb el Vallès Occidental.

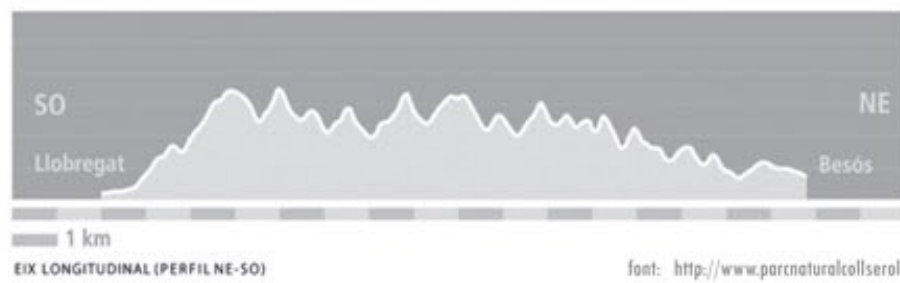
Dins del Parc existeixen una gran quantitat de camins i itineraris que connecten tot el territori de forma local a peu i en transport privat i públic.



SISTEMA VIARI

SUPORT TERRITORIAL

L'àrea metropolitana de Barcelona és una extensió de 636 Km<sup>2</sup> i està compresa per 36 municipis. Amb una densitat de població de 5.093 hab./km<sup>2</sup> l'AMB té una població de 3.000.000 de persones. Dins d'aquest territori trobem el Parc Natural de Collserola, un pulmó verd amb una extensió de 8.000 Ha. Aquest gaudeix de protecció oficial des de 1953 i l'any 2010 va ser declarat parc natural per la Generalitat de Catalunya.



Geologia

La serra de Collserola s'aixeca entre dues conques sedimentàries: la fossa del Vallès i al sud-est i el pla del litoral. Les algües discretes i les formes suaus ens indiquen l'antiguitat de la serra. És una unitat geològica integrada quasi exclusivament per roques ígnies i metamòrfiques de l'Era primària (paleozoic) afectades pels moviments de l'escorça terrestre que coneixem com a orogènia hercínica.

Posteriorment, la serra de Collserola es va configurar com un bloc alçat delimitat per falles normals. El mar va inundar el pla de Barcelona i s'endinsà per la vall del Llobregat. La sedimentació marina d'aquesta etapa va donar lloc a la formació de calcàries d'escull, com les que es troben al Papíol.

Més recentment, durant el quaternari, la serra ha quedat sotmesa a l'acció de l'erosió, i a les zones més deprimides, com ara valls i torrents, s'hi han anat sedimentant continuament materials detrítics.

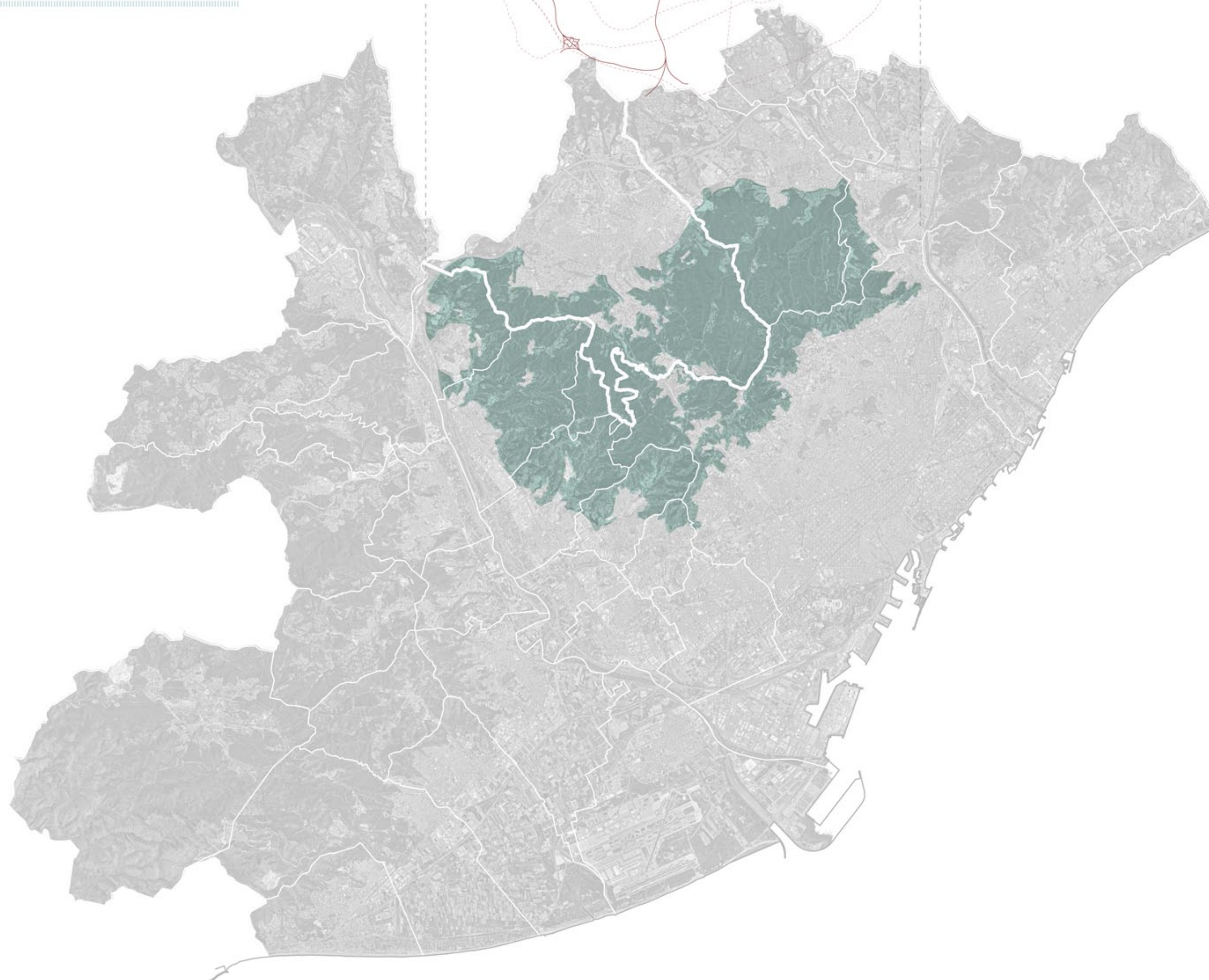
Clima

Collserola es troba en plena àrea d'influència mediterrània, caracteritzada per hiverns suaus, estius secs i calorosos, oscil·lació tèrmica anual moderada, precipitacions estacionals en conjunt escasses i fortament irregulars. Els hiverns, no gaire freds, tenen una temperatura mitjana que generalment no baixa per sota dels 5 °C i els estius, al voltant dels 21 °C. Pel que fa a precipitacions, el total anual mitjà és relativament alt, ja que sobrepasa els 620 mm, amb dos períodes humits: tardor (octubre, 83,1 mm) i primavera (maig, 60,4 mm) i un intens eixut estival (juliol, 10,6 mm).

Fauna i vegetació

La vegetació potencial predominant és l'alzinar amb marfull, i, en bona part del vessant obac, l'alzinar amb roure cerrioidè, si bé a causa de l'alteració humana (incendis, pasturatge, etc.) trobem la major part de la serra coberta per pinedes de pi blanc o un bosc mixt de pins, roures i alzines.

Als fons de les valls, al llarg dels torrents i a les obagues també es troben boscos de ribera. Hi ha zones de matolls i prats. Sota les pinedes creix el sotabosc, amb vegetació típicament mediterrània.



Tibidabo 516m Torre de Collserola 288m

CASA DE COLÒNIES I CENTRE D'EDUCACIÓ AMBIENTAL  
A CAN MONMANY  
UN EQUIPAMENT A COLLSEROLA

01.

PLÀNOL AMB  
escala 1/100.000  
IRIS RODRIGUEZ FACERIAS  
PFC/ ETSAV/ UPC/ OCTUBRE 2016



Panoràmica des del cim del Puigmadrona