

## PROGRAMA FUNCIONAL

La idea principal del projecte a l'hora d'aconseguir un programa funcional va ser pensar en tres factors molt importants dins un programa com aquest:

- Persones que utilitzarien aquests espais
- Temps d'ocupació als espais
- Interrelació d'aquestes persones i dels diferents espais

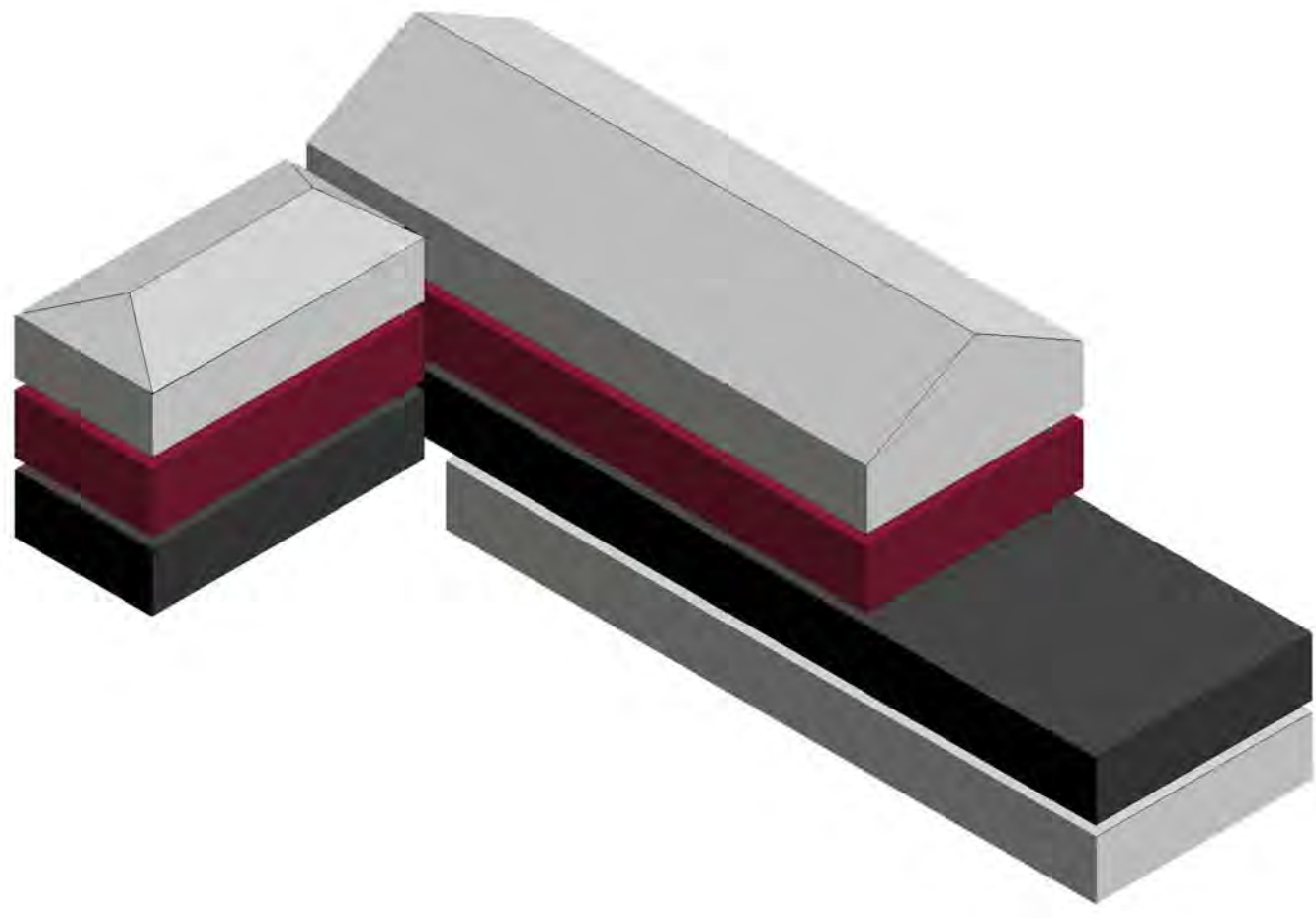
És a dir, podem considerar que hi hauran dos grans grups de persones que visitaran el nostre centre, estudiants i investigadors que viuran aquí per un temps determinat, i persones externes que hi seran per un curt termini, ja sigui d'un dia o d'unes hores. El fet que aquestes persones es relacionin dins els mateixos espais ja és clau per entendre que no hem de separar les plantes per usos, sinó més bé per la suma de tots aquests tres factors. D'aquí sorgirà la idea de la situació d'aquests espais que més endavant amb el gràfic ho explicarem millor.

Aquest edifici es conforma de 3 plantes sobre el nivell de terreny natural i una per sota. Considerem que la planta soterrani serà una planta destinada a ús totalment privat ja que estarà destinada a laboratoris humits, els quals per necessitats tecnològiques necessiten estar amb poca llum natural i en una zona climàticament controlada, per tot això i perquè només serà utilitzat per investigadors i estudiants, serà una zona d'ús únicament privat.

La planta baixa tindrà l'accés principal, els laboratoris secs, un espai comú pels investigadors, més despatxos i el restaurant per subministrar menjar a tot el centre. Per tot això és considerada una planta semi-pública en la qual és interessant la barreja de persones i usos que pot tenir.

A la planta primera hi haurà la sala polivalent, el museu i un espai de transició per a exposicions temporals. Aquesta planta serà d'ús totalment públic. La idea de situar aquesta planta a un primer nivell i no a la planta baixa va ser per fer que les persones externes que visitaran aquest lloc per uns moments s'interrelacionin amb els altres espais i puguin veure més enllà de la recepció i el lloc al que volen arribar, creant, d'una forma inconscient curiositat per conèixer més del que passa al centre. Un altre motiu també important és que a part de la segona planta, aquesta és la que tindrà millor vistes de tot l'exterior, el fiord i els paisatges naturals que envolten l'edifici.

A la planta segona es situarà la biblioteca, les habitacions i un espai comú per als allotjats. Aquesta planta serà totalment privada, únicament d'ús per als estudiants i investigadors.



Superfície Útil 2935.70 m<sup>2</sup>  
Superfície Construïda 3630.81 m<sup>2</sup>

■ Espai públic (826,97 m<sup>2</sup>) ■ Espai privat (894,07 m<sup>2</sup> (p. soterrani) + 826,97 m<sup>2</sup> (p. segona)) ■ Espai semi-privat (991,55 m<sup>2</sup>)

