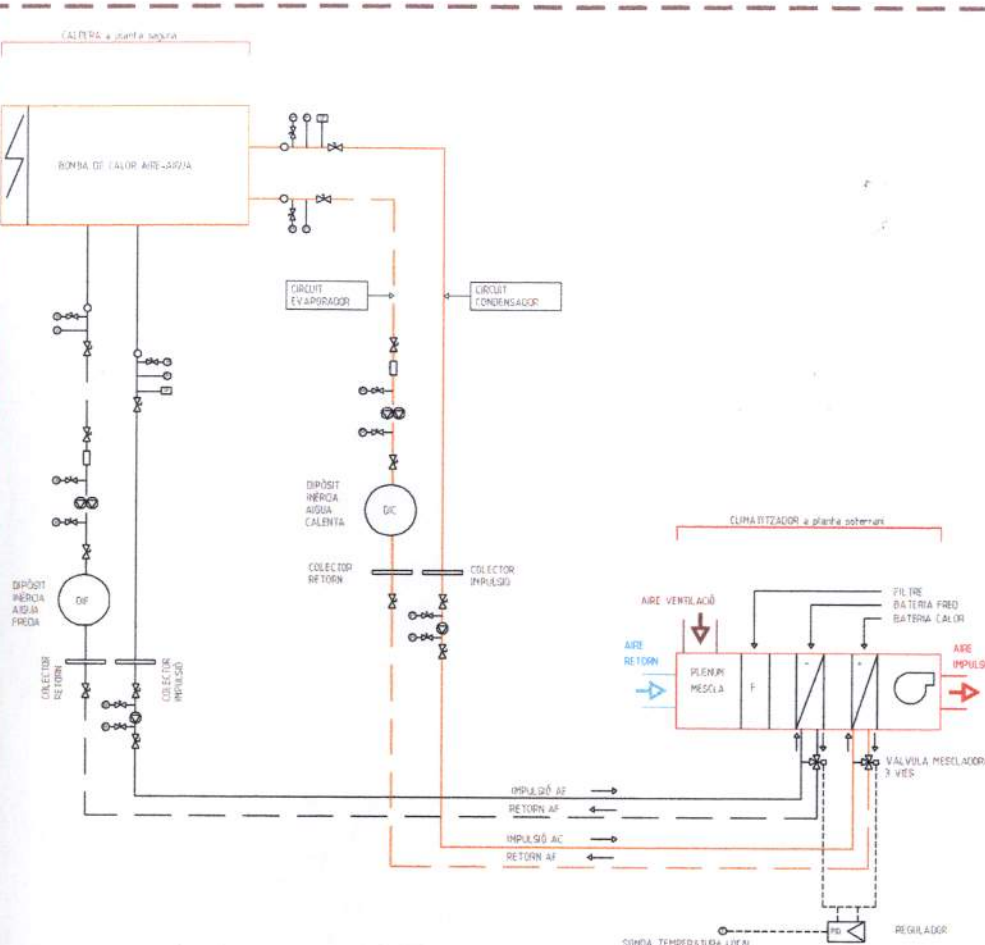
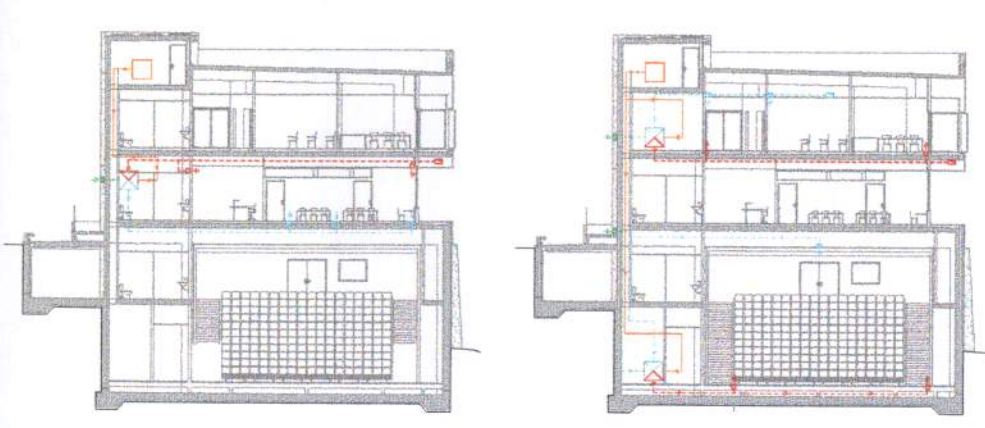


La climatització de l'edifici és atada per dos bandes tenint en compte que camprodon és una població majorment freda. s'utilitza una calefacció per radiació clàssica per als espais petits i mitjans del complex -veure plànol de radiació- aquesta elecció no soluciona el problema de les renovacions d'aire necessàries en un edifici d'aquest caire. es per això que es col·loca un sistema tancat de termoventilació que resol aquest tema i ajuda a mantenir la temperatura desitjada en cada estança. aquest sistema és adient per règims continus -com és el cas- l'espai gran per excel·lència del centre és a dir, l'auditori, té un funcionament diferent. aquest habitacle necessita un sistema més ràpid i efectiu que la resta. s'empra doncs un esquema clàssic d'aire condicionat la caldera col·locada a la planta de maquinària escalfa l'aigua que el climatitzador inferior -col·locat en un magatzem- transforma en aire a la temperatura indicada. aquesta manera de fer permet habitar l'espai en pocs minuts per fer-ne qualsevol ús



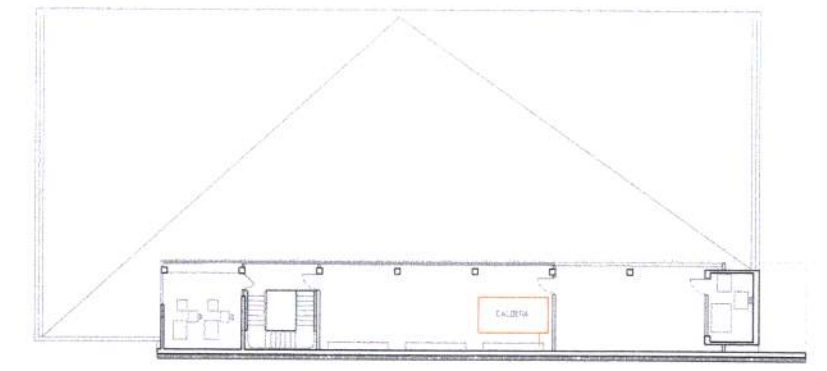
esquema sistema auditori



climatització biblioteca climatització auditori i aules

distribució en secció

climatització -thermoventilació- [e: 1/200]

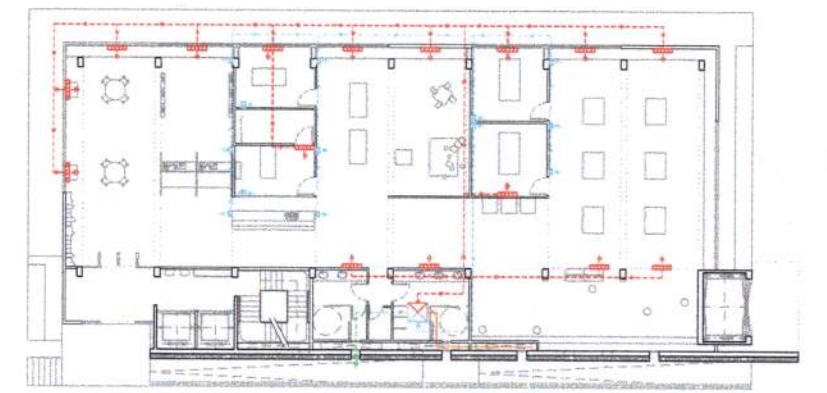


planta segona



planta primera

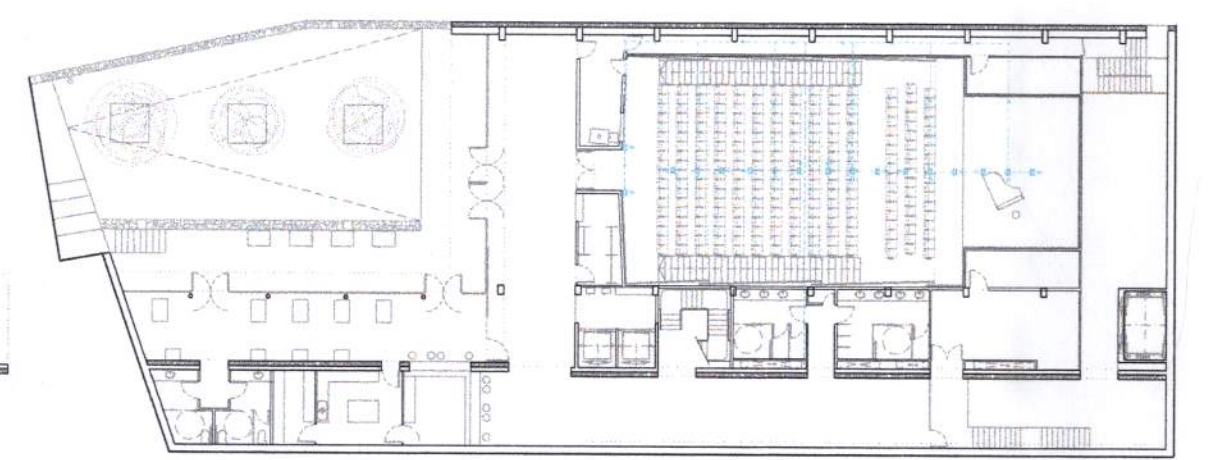
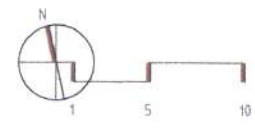
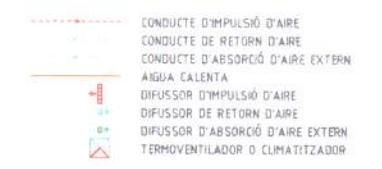
Thermoventilador instal·lat al magatzem de la planta -a peu pla- impulsó efectuada des del terra físic -per difusors frangibles- retorn des del cel·las «contínu» al sistema clàssic es completa amb la col·locació de radiadors per tota la planta -veure plànol de climatització per radiació-



planta baixa

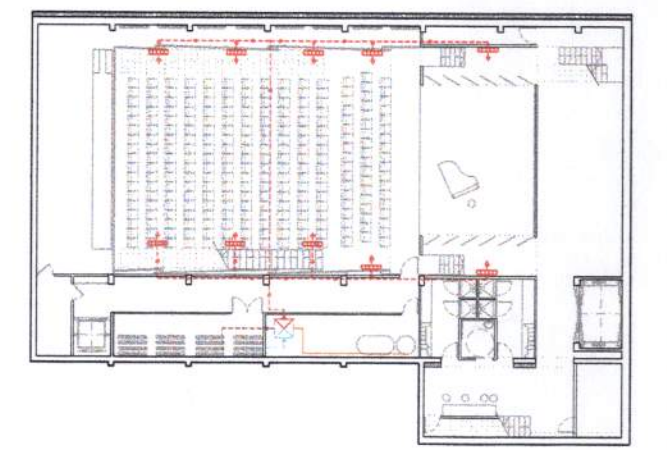
Thermoventilador instal·lat al cel·las de la planta -a peu pla- impulsó efectuada des del cel·las «contínu» venent als vitres i alguns peny interiors. retorn efectuat des de terra mitjançant canals frangibles amb radiadors connectats a l'habitatge que circula per sota el frangit superior. retorn veure planta superior

distribució en planta



planta semisoterrani

Thermoventilador instal·lat al magatzem de la planta -a peu pla- impulsó efectuada des del terra físic -per difusors frangibles- retorn des del cel·las «contínu» al sistema clàssic es completa amb la col·locació de radiadors per tota la planta -veure plànol de climatització per radiació-



planta soterrani

Thermoventilador instal·lat al magatzem de la planta -a peu pla- impulsó efectuada des del terra físic -per difusors frangibles- retorn des del cel·las «contínu» venent als vitres i alguns peny interiors. retorn efectuat des de terra mitjançant canals frangibles amb radiadors connectats a l'habitatge que circula per sota el frangit superior. retorn veure planta superior