

IL·LUMINACIÓ I ELECTRICITAT

CRITERIS SEGONS NORMATIVA EUROPEA UNE 12464-1:

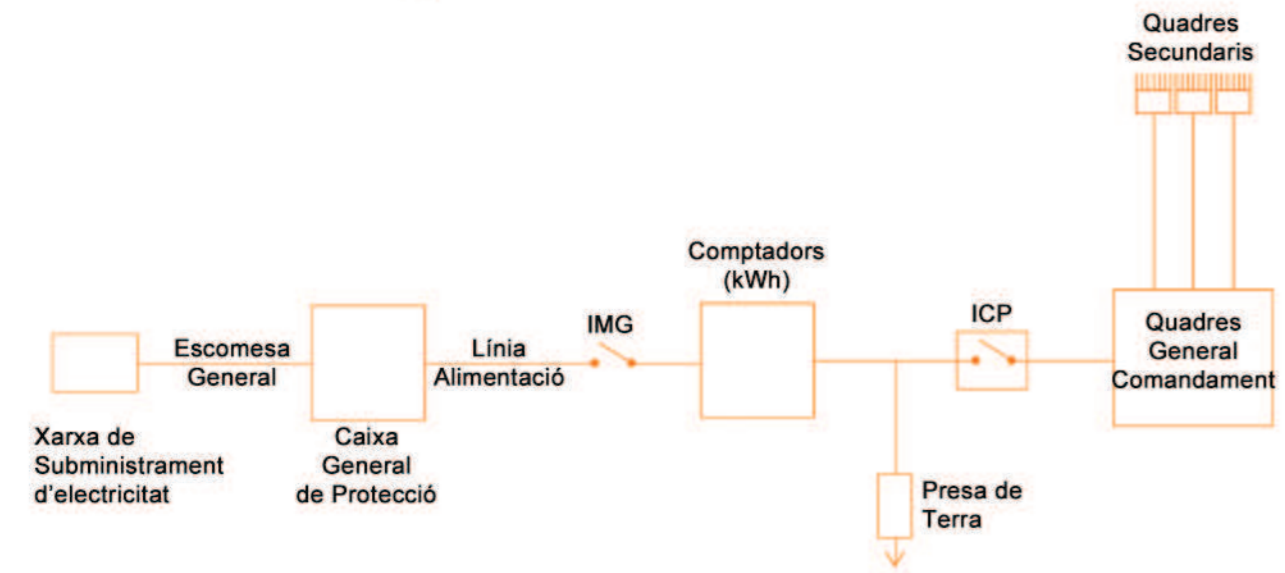
2. EDIFICIOS EDUCATIVOS					
Nº REF	TIPO DE INTERIOR, TAREA ACTIVIDAD	E _{pl} lux	UGR _R	R _a	OBSERVACIONES
2.1	AULAS, AULAS DE TUTORIA	300	19	80	- La iluminación debería ser controlable.
2.2	AULAS PARA CLASES SOCIALES Y EDUCACIÓN DE ADULTOS	500	19	80	- La iluminación debería ser controlable.
2.3	SALA DE LECTURA	500	19	80	- La iluminación debería ser controlable.
2.4	PISTINA	500	19	80	- Evitar reflexiones especulares.
2.5	MESA DE DEMOSTRACIONES	500	19	80	- En salas de lectura 750 lux.
2.6	AULAS DE ARTE	500	19	80	
2.7	AULAS DE ARTE EN ESCUELAS DE ARTE	750	19	80	- Tip ≥ 5.000K
2.8	AULAS DE DIBUJO TÉCNICO	750	16	80	
2.9	AULAS DE PRÁCTICAS Y LABORATORIOS	500	19	80	
2.10	AULAS DE MANUALES	500	19	80	
2.11	TALLERES DE ENSEÑANZA	500	19	80	
2.12	AULAS DE PRÁCTICAS DE MÚSICA	300	19	80	
2.13	AULAS DE PRÁCTICAS DE INFORMÁTICA	300	19	80	
2.14	LABORATORIOS DE LENGUAS	300	19	80	
2.15	AULAS DE PREPARACIÓN Y TALLERES	500	22	80	
2.16	HALLS DE ENTRADA	300	22	80	
2.17	ÁREAS DE CIRCULACIÓN, PASILLOS	100	25	80	
2.18	ESCUELAS	150	25	80	
2.19	AULAS COMUNES DE ESTUDIO Y AULAS DE REUNIÓN	300	22	80	
2.20	SALAS DE PROFESORES	300	19	80	
2.21	BIBLIOTECA, ESTANTERÍAS	300	19	80	
2.22	BIBLIOTECA, SALAS DE LECTURA	500	19	80	
2.23	ALMACÉN DE MATERIAL DE PROFESORES	300	25	80	
2.24	SALAS DE DEPORTE, GIMNASIOS, PISCINAS (USO GENERAL)	300	22	80	- Para actividades más específicas, se deben usar los requisitos de la norma EN 12193
2.25	CANTINAS ESCOLARES	300	22	80	
2.26	COCINA	500	22	80	

CATÀLEG DE LLUMINÀRIA:



LLEGENDA:

- Philips Trueline Suspensa
- Philips Trueline Empotrada
- Philips Dayzone embotrada
- Philips Nightingale adossada a pilar
- Philips Unicone suspensa
- Philips Ecostyle Expo
- Quadre elèctric general



AIGUA: ACS I AFS

DEMANDA SEGONS CTE D'AIGUA CALENTA SANITÀRIA (ACS)

4.1 Cálculo de la demanda

1 Para valorar las demandas se tomarán los valores unitarios que aparecen en la siguiente tabla (Demanda de referencia a 60 °C).

Tabla 4.1. Demanda de referencia a 60 °C⁽¹⁾

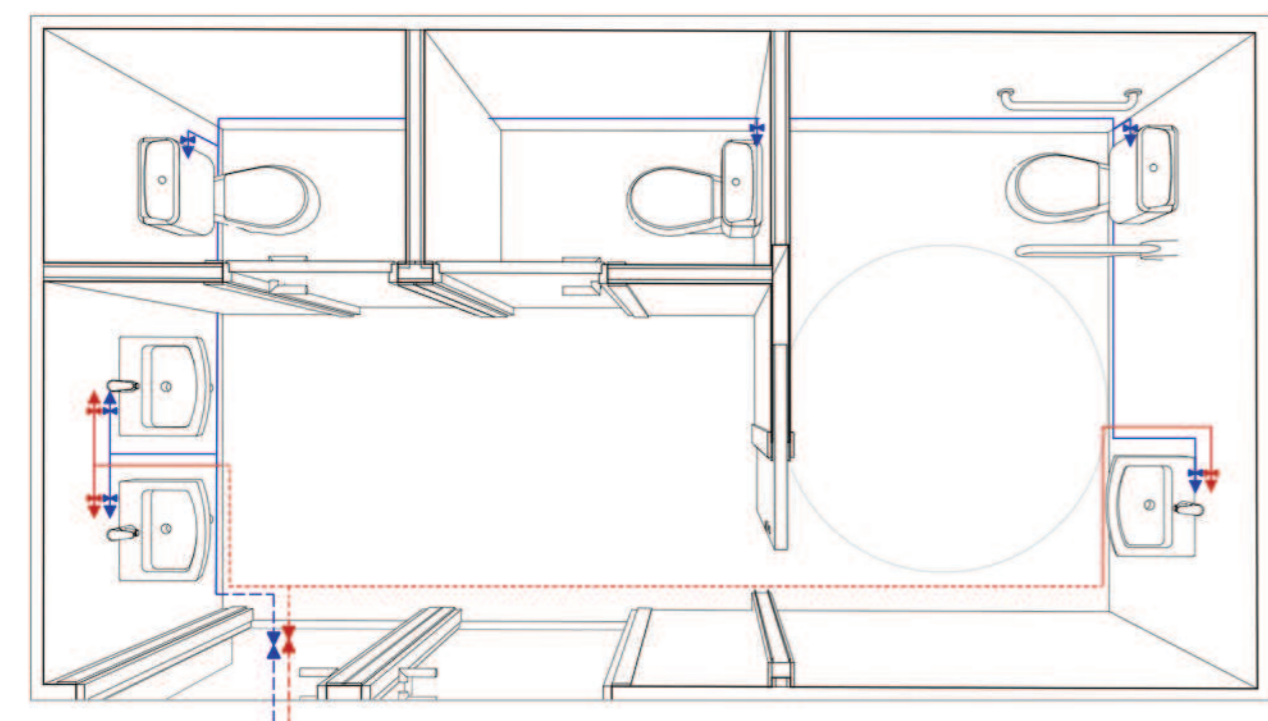
Criterio de demanda	Litros/día-unidad	unidad
Vivienda	28	Por persona
Hospitales y clínicas	55	Por persona
Ambulatorio y centro de salud	41	Por persona
Hotel ****	69	Por persona
Hotel ****	55	Por persona
Hotel ***	41	Por persona
Hotel/hostal **	34	Por persona
Camping	21	Por persona
Hostal/pensión *	28	Por persona
Residencia	41	Por persona
Centro penitenciario	28	Por persona
Albergue	24	Por persona
Vestuarios/Duchas colectivas	21	Por persona
Escuela sin ducha	4	Por persona
Escuela con ducha	21	Por persona
Cuarteles	28	Por persona
Fábricas y talleres	21	Por persona
Oficinas	2	Por persona
Gimnasios	21	Por persona
Restaurantes	8	Por persona
Cafeterías	1	Por persona

La demanda d'aigua calenta és de 21l/dia/persona. Es calcula una ocupació de 100 estudiants i 15 professionals. Així doncs calcularem la demanda màxima que se situarà entorn als 2415 litres d'ACS.

CABAL INSTANTANI MÍNIM PER APARELL SEGONS CTE HS4 taula 2.1:

	Freda dm /s	ACS dm /s	Ø min
Rentamans	0,05	0,03	12
Lavabo	0,10	0,065	12
Dutxa	0,20	0,10	12
Aiguera	0,20	0,10	12

ESQUEMA D'INSTAL·LACIÓ DE FONTANERIA BANYS:



LLEGENDA:

- AFS pas per terra tècnic
- AFS vist adossat a la paret
- ACS pas per terra tècnic
- ACS vist adossat a la paret
- Aixeta
- Clau de Pas

