

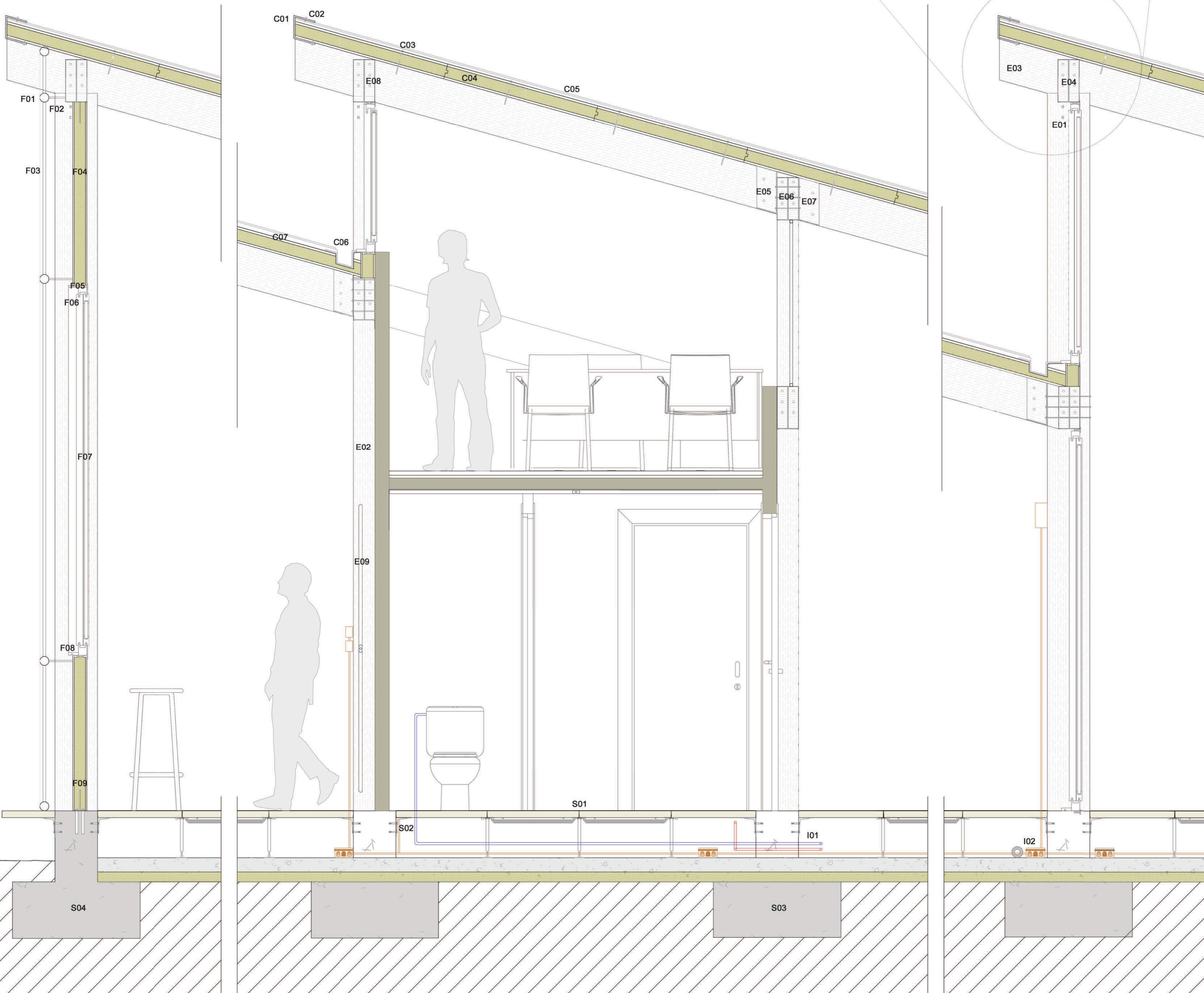
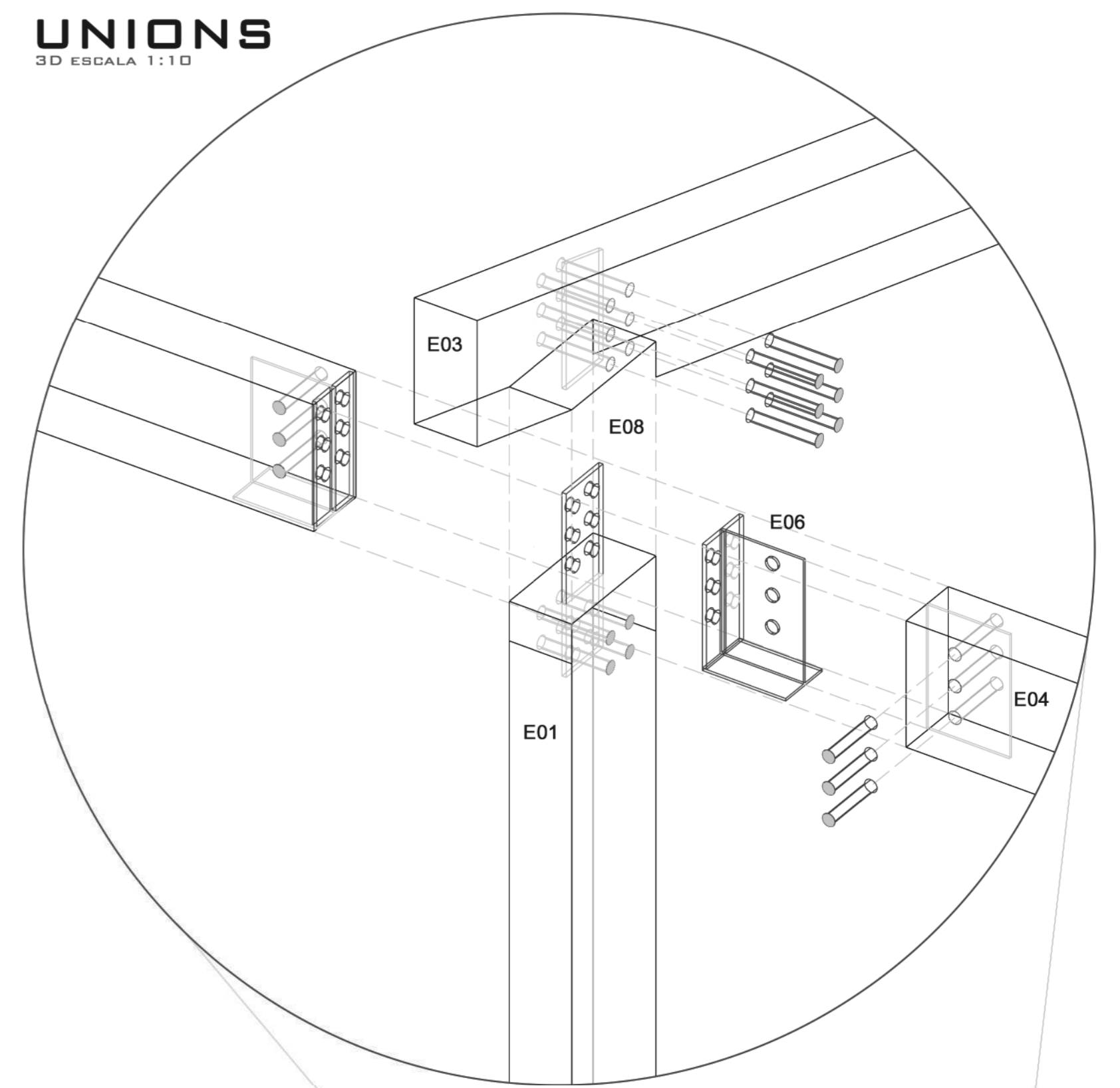
- C01 - REMAT PERIMETRAL CONTINU DE ZINC PLATEJAT PER A TERMINACIÓ PANELS COBERTA.
- C02 - UNIÓ MECÀNICA REMAT-PANELL MITJANÇANT CARGOL DE PUNTA CURTA D'ACER.
- C03 - UNIÓ MECÀNICA PANELL - ESTRUCTURA MITJANÇANT CARGOL DE PUNTA LLARGA D'ACER ESPECIAL PER EVITAR PONTS TÈRMICS
- C04 - PANEL SANDWICH ECOLÒGIC DE FIBRA DE FUSTA (THERMOCHP). CAPA INTERIOR: TAULER OSB 3 DE 15mm / NUCLI FIBRA DE VIDRA 80mm / CAPA EXTERIOR TAULER OSB 3 DE 15mm.
- C05 - COBERTA DE PENDENT 18% DE ZINC AMB PERFILS D'ESPESOR 5mm I AMB DE COLOR PLATEJAT NATURAL
- C06 - CANAL CONTINU DE RECOLLIDA D'AIGUA DE ZINC DE 200mm x 150mm.
- C07 - LÀMINA IMPERMEABLE BITUMINOSA

- F01 - MUNTANT METÀL·LIC SUPORT PEL EXTERIOR DE POLICARBONAT.
- F02 - FIXACIÓ MECÀNICA MUNTANT-ESTRUCTURA.
- F03 - POLICARBONAT DE 15mm PER A PELL EXTERIOR FAÇANA NORD.
- F04 - PANELL SANDWICH CAPA INTERIOR: TAULER OSB 3 DE 10mm / NUCLI FIBRA DE VIDRA 80mm / CAPA EXTERIOR TAULER OSB 3 DE 10mm.
- F05 - MARC DE SUPORT DE LA FUSTERIA
- F06 - FUSTERIA DE FUSTA PER A LES FINESTRES
- F07 - VIDRE CLIMALIT 6-10-8mm
- F08 - ÀMPIT I ESCUPIDO FINESTRES
- F09 - RAÏLS DE FIXACIÓ PANELS SANDWICH

- E01 - PILAR DE FUSTA LAMINADA DE 300x150mm DEL TIPUS GL24h.
- E02 - PILAR DE FUSTA LAMINADA DE 150x150mm DEL TIPUS GL24h.
- E03 - JÀSSERA DE FUSTA LAMINADA DE 300x150mm DEL TIPUS GL24h.
- E04 - BIGA PERPENDICULAR A JÀSSERA DE FUSTA LAMINADA DE 300x150mm DEL TIPUS GL24h.
- E05 - BIGA PERPENDICULAR A JÀSSERA DE FUSTA LAMINADA DE 300x150mm DEL TIPUS GL24h. AMB ANGLE DE -18° D'INCLINACIÓ I DE 6 PERNS DE FIXACIÓ I 3 D'UNIÓ ENRASSADA AL PLA DE LA FUSTA
- E06 - PLETINA METÀL·LICA DEL TIPUS AEDFA AMB ANGLE DE 90° ENRASSADA AL PLA DE LA FUSTA
- E07 - PLETINA METÀL·LICA DEL TIPUS AEDFA AMB ANGLE DE 18° D'INCLINACIÓ I DE 6 PERNS DE FIXACIÓ I 3 D'UNIÓ ENRASSADA AL PLA DE LA FUSTA
- E08 - PLETINA DE 10 PERNS I ENCADELLAT DE FUSTA ENTRE EL PILAR I LA JÀSSERA
- E09 - CREUS METÀL·LIQUES DE SANT ANDREU D'ACER PER ARRIOSTRAR ESTRUCTURA.

- S01 - SISTEMA DE TERRA TÈCNIC ELEVAT PER AL PAS D'INSTAL·LACIONS.
- S02 - ANCLATGE DEL TERRA TÈCNIC A LA BASE DE FORMIGÓ DELS PILARS
- S03 - FONAMENTACIÓ SABATA CORREGUDA
- S04 - FONAMENTACIÓ PERMETRAL

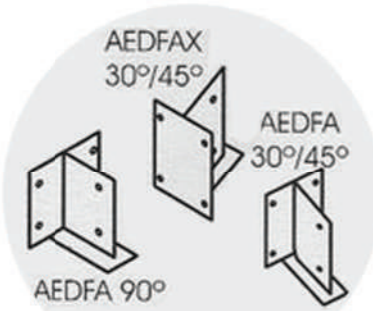
- I01 - PAS D'INSTAL·LACIÓ D'AIGUA ACS I AFS
- I02 - PAS D'INSTAL·LACIÓ D'ELECTRICITAT



MATERIALS



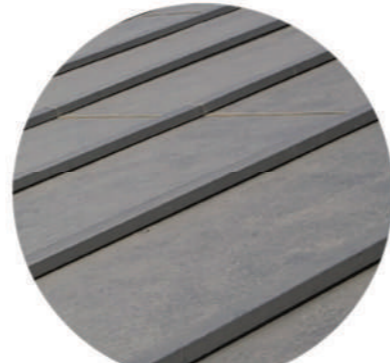
E01 - E02 - E03 - E04



E05 - E06 - E07



E09



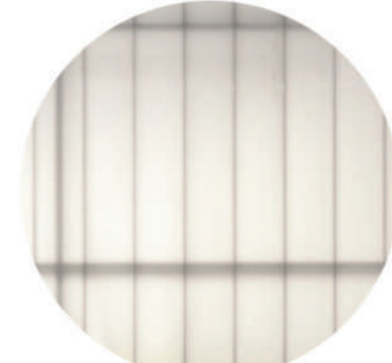
C05



C04 - F04



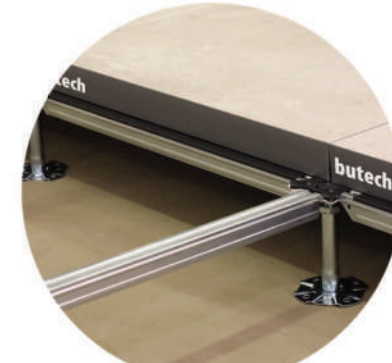
F



F01 - F02 - F03



F06



S01