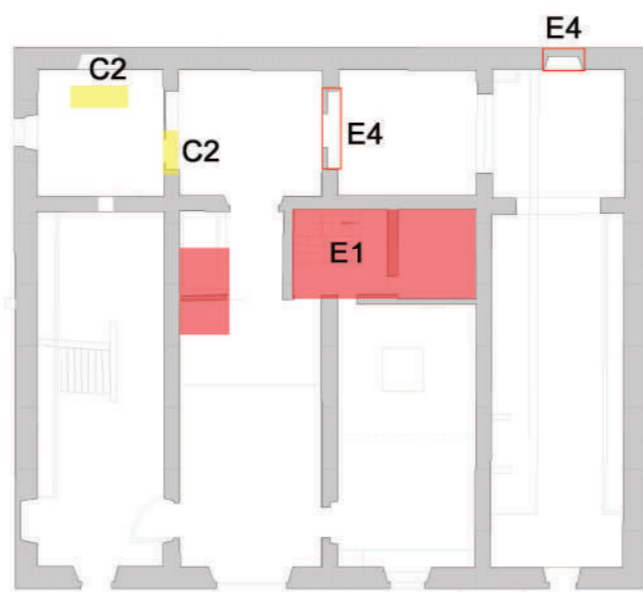


# FAÇANA

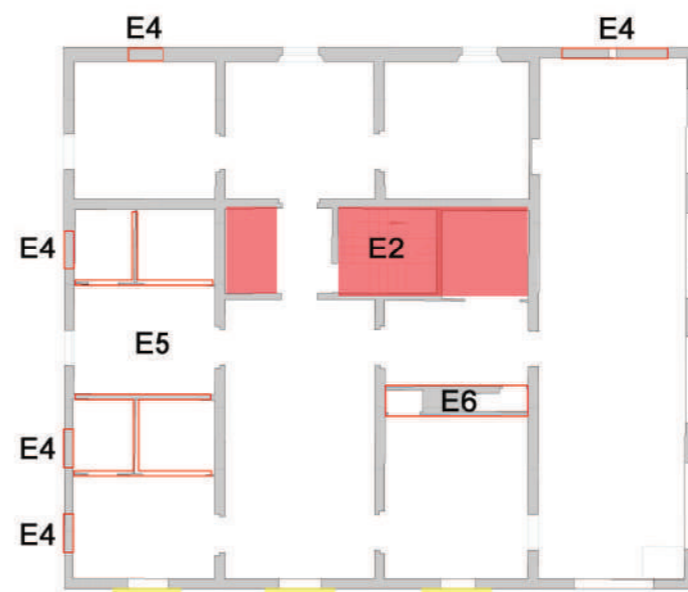
L'objectiu és tornar la identitat a l'edifici mantenint al màxim l'aspecte dels darrers anys. Sense fer un fals històric, la voluntat és tractar la façana amb materials originals i deixar veure el sistema constructiu dels murs allà on sigui possible: la pedra, el maó i la barreja de mides d'aquests. En aquells punts on sigui necessari, s'arrebossarà per a donar uniformitat al conjunt i evitar el ràpid deteriorament de la façana i l'entrada d'humitat a l'interior. Cal tenir en compte que a la planta baixa el gruix del mur és bastant superior al dels pisos superiors, per això la pedra vista serà majoritària en aquesta part baixa.



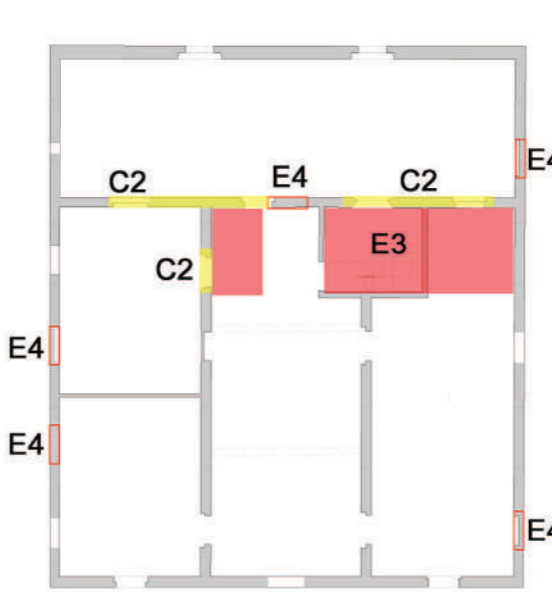
# ENDERROCS



Planta Baixa  
E 1:250



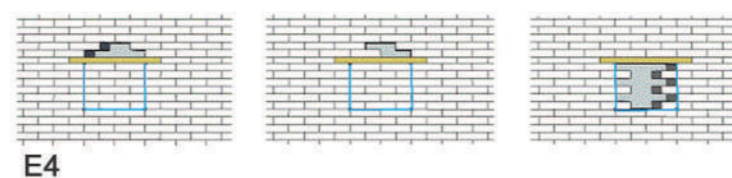
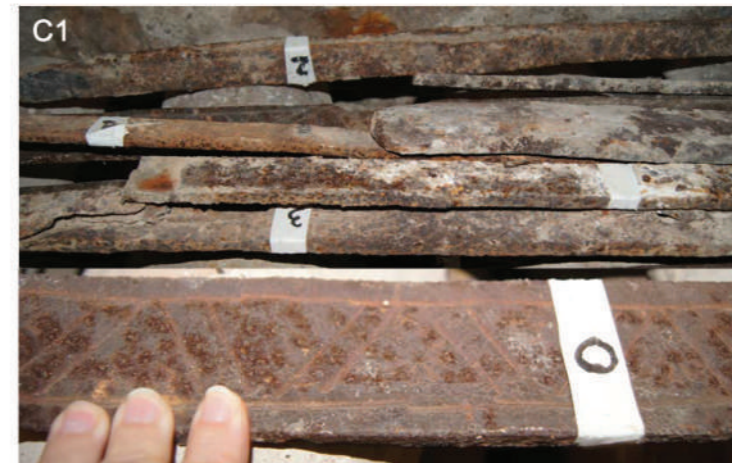
Planta Primera  
E 1:250



Planta Segona  
E 1:250

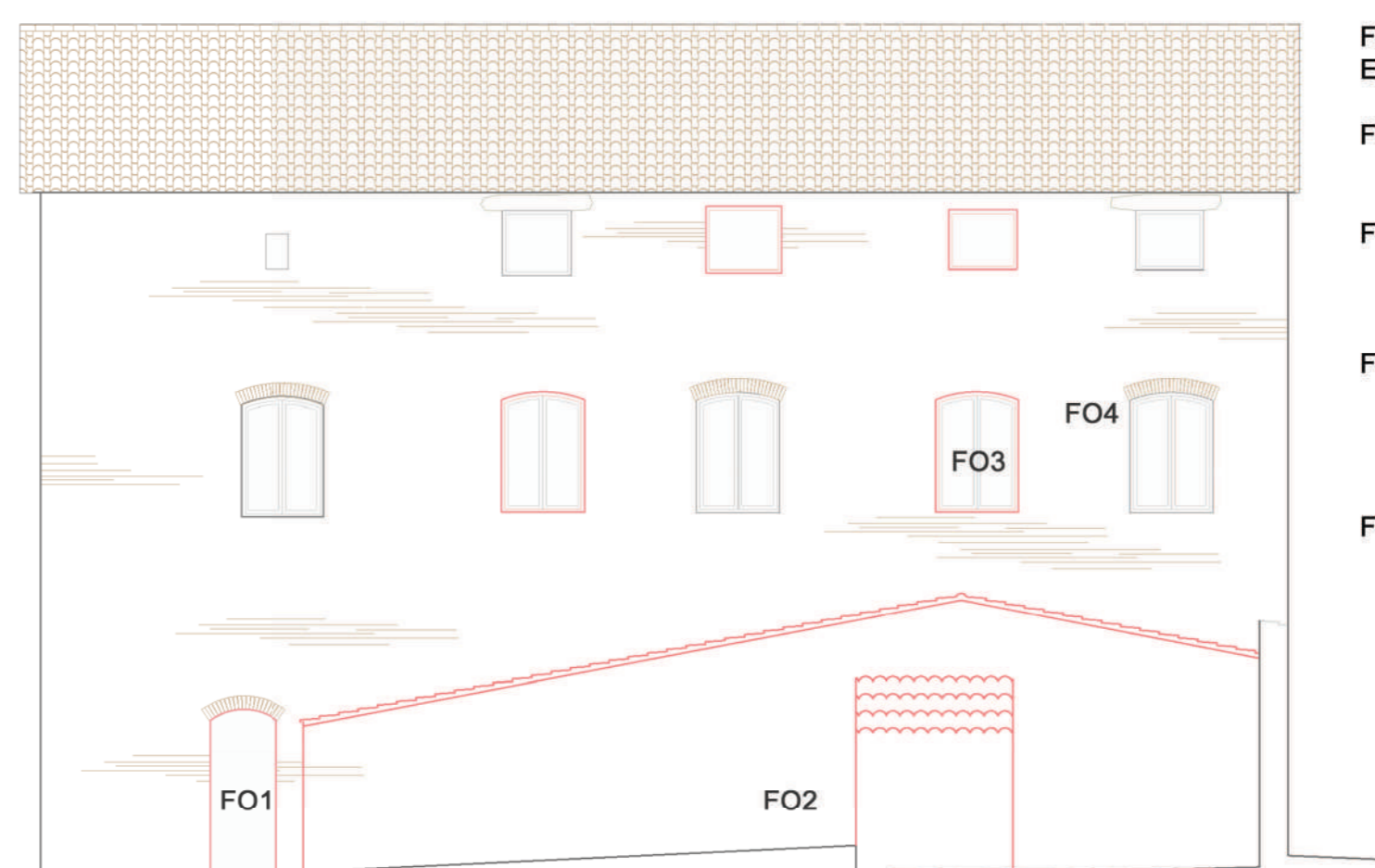
Construcció / Rehabilitació  
Enderroc

- C1 - Rehabilitació de la peça volada dels balcons, en mal estat o inexistent i restauració de les baranes que resten guardades.
- C2 - Tapiat de la obertura.
- E1 - NOVA ESCALA PB: Eliminació de les escales existents i conservació de parts de la barana, enderroc de la paret del mig. Fonamentació per a la nova escala i forat d'ascensor adequat als requeriments de l'espai, sistemes de suport per a la nova escala.
- E2 - NOVA ESCALA P1: Eliminació de les escales existents i conservació de parts de la barana, enderroc de la paret del mig, col·locació de sistemes de suport per a la nova escala, ampliació del forat al panell de fusta existent per a escala i ascensor.
- E3 - NOVA ESCALA P2: Enderroc de la paret del mig, col·locació de sistemes de suport per a la nova escala, ampliació del forat al panell de fusta existent per a escala i ascensor.
- E4 - Obertura de nova finestra/porta. Petit estintolament per a la nova estructura.
- E5 - Enderroc d'envans separadors.
- E6 - Supressió del sistema de forn i xemaneia de la P1.



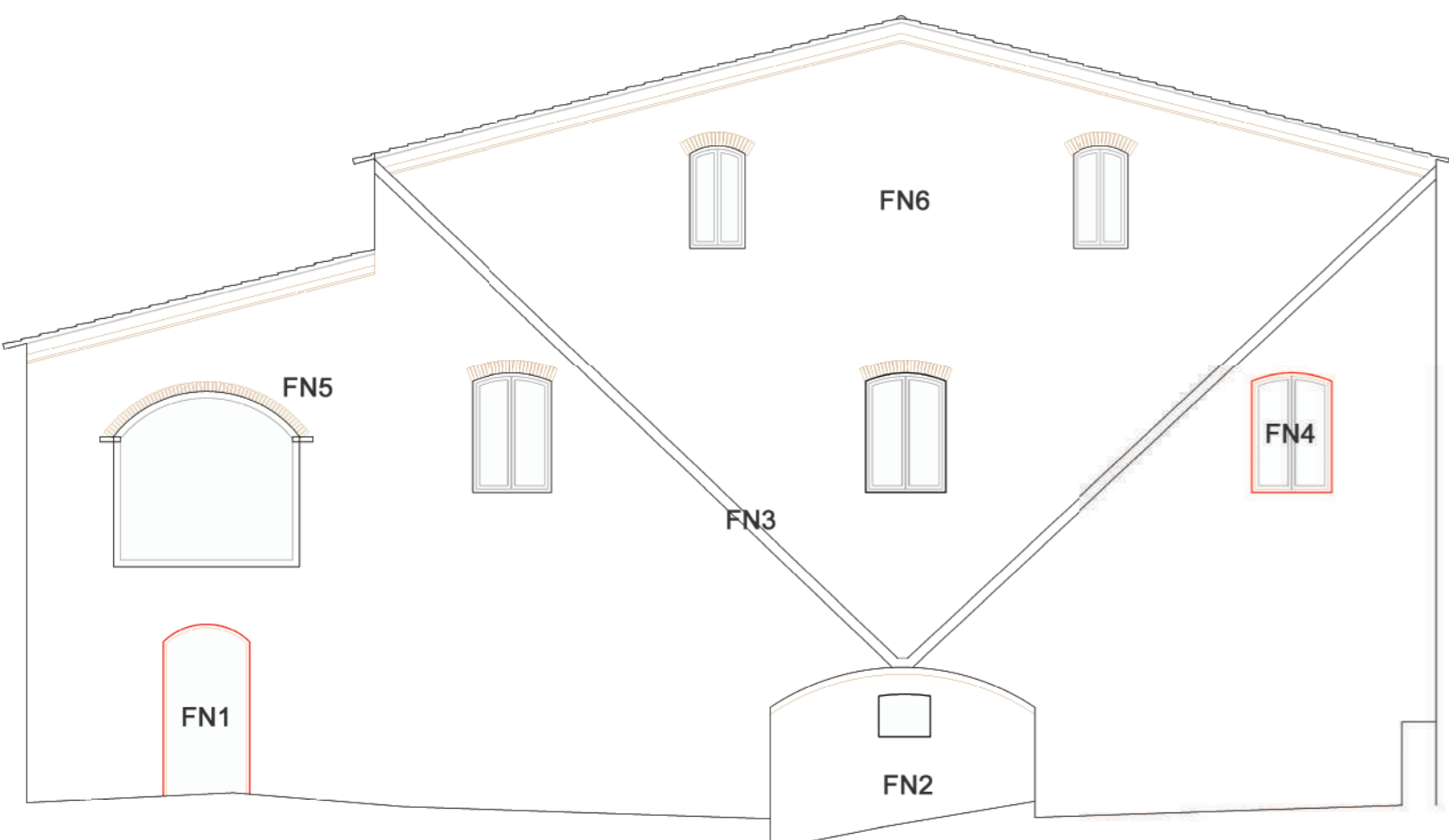
FAÇANA SUD  
E 1:100

- FS1 Entrada principal amb arc de pedra de grans dimensions de Montjuïc.
- FS2 Pedra de diferents qualitats combinada amb morter i maó.
- FS3 Arc entrada esquerra de pedra.
- FS4 Abeurador de pedra d'una peça.
- FS5 Barana original conservada.
- FS6 Peça volada barana restaurada.
- FS7 Relloge de Sol i inscripció "Ave Maria Purissima. Any 1723".
- FS8 Nova fusteria de fusta per a totes les obertures amb dues fulles simètriques abatibles amb marc de fusta.
- FS9 Recuperació de portals de fusta en la planta baixa.



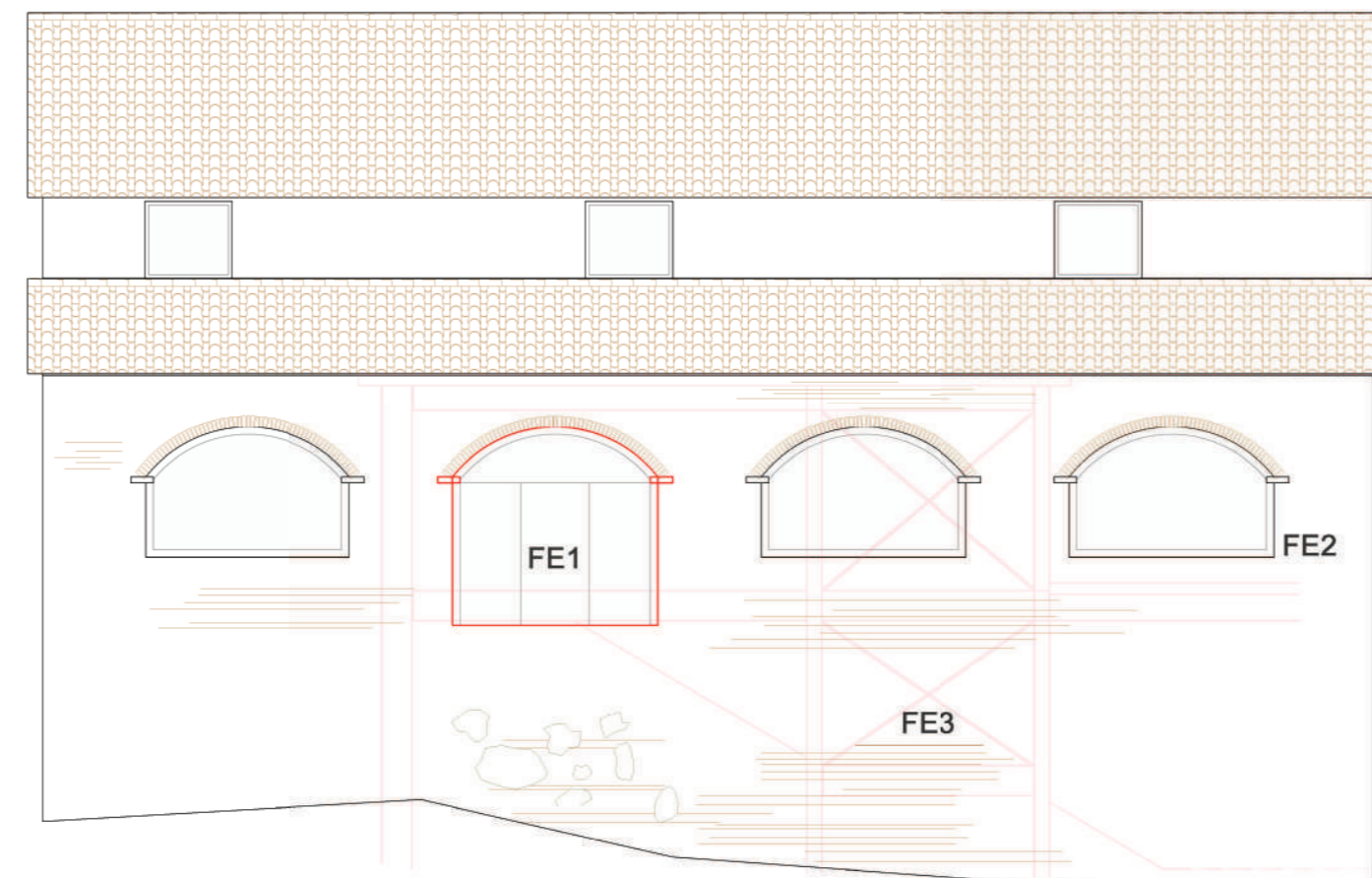
FAÇANA OEST  
E 1:100

- FO1 Nova porta per a l'accés a sala de màquines on hi havia finestra. Aprofitament de l'arc.
- FO2 Enderroc de cos annex lateral en mal estat recolzat a la façana oest. Aprofitament de la pedra sobrant.
- FO3 Obertura de noves finestres per a dotar de més llum als espais interiors mantenint proporcions i ordre compositiu.
- FO4 Nova fusteria de fusta per a totes les obertures amb dues fulles simètriques abatibles amb marc de fusta, en alguns casos amb armat de barres metàl·liques estructurals.



FAÇANA NORD  
E 1:100

- FN1 Obertura de nou accés a Nord per al pas de l'edifici nou a la PB de la masia.
- FN2 Conservació del dipòsit d'aigua característic de la masia.
- FN3 Manteniment i millora del sistema de canalització de la coberta fins al dipòsit, actualment en mal estat.
- FN4 Obertura de nova finestra per a dotar de més llum algun espai de la masia.
- FN5 Nova fusteria de fusta per a totes les obertures amb dues fulles simètriques abatibles amb marc de fusta, en alguns casos amb armat de barres metàl·liques estructurals.
- FN6. Façana totalment arrebossada amb un acabat hidròfug i per a evitar humitats de la cara Nord, sempre a l'ombra.



FAÇANA EST  
E 1:100

- FE1 Modificació d'una obertura per a fer l'accés a la P1 des de l'edifici nou.
- FE2 Nova fusteria de fusta per a totes les obertures amb dues fulles simètriques abatibles amb marc de fusta perimetral.
- FE3 Anclatge de l'estructura que anirà adossada a la façana Est i que permetrà l'accés directe des de l'edifici nou.

# TEXTURES



# INTERIOR



ESTAT ACTUAL



PROPOSTA DE REHABILITACIÓ DE L'INTERIOR DE LA MASIA

Sostre vist panell de fusta tractat amb vernís anti-envelliment.

Neteja, allisat i pintat de parets.

Nova fusteria de fusta laminada i canvi d'algunes llindes de portes i finestres.

Polir i neteja dels elements rellevants a conservar.

Paviment sobre panell de fusta.