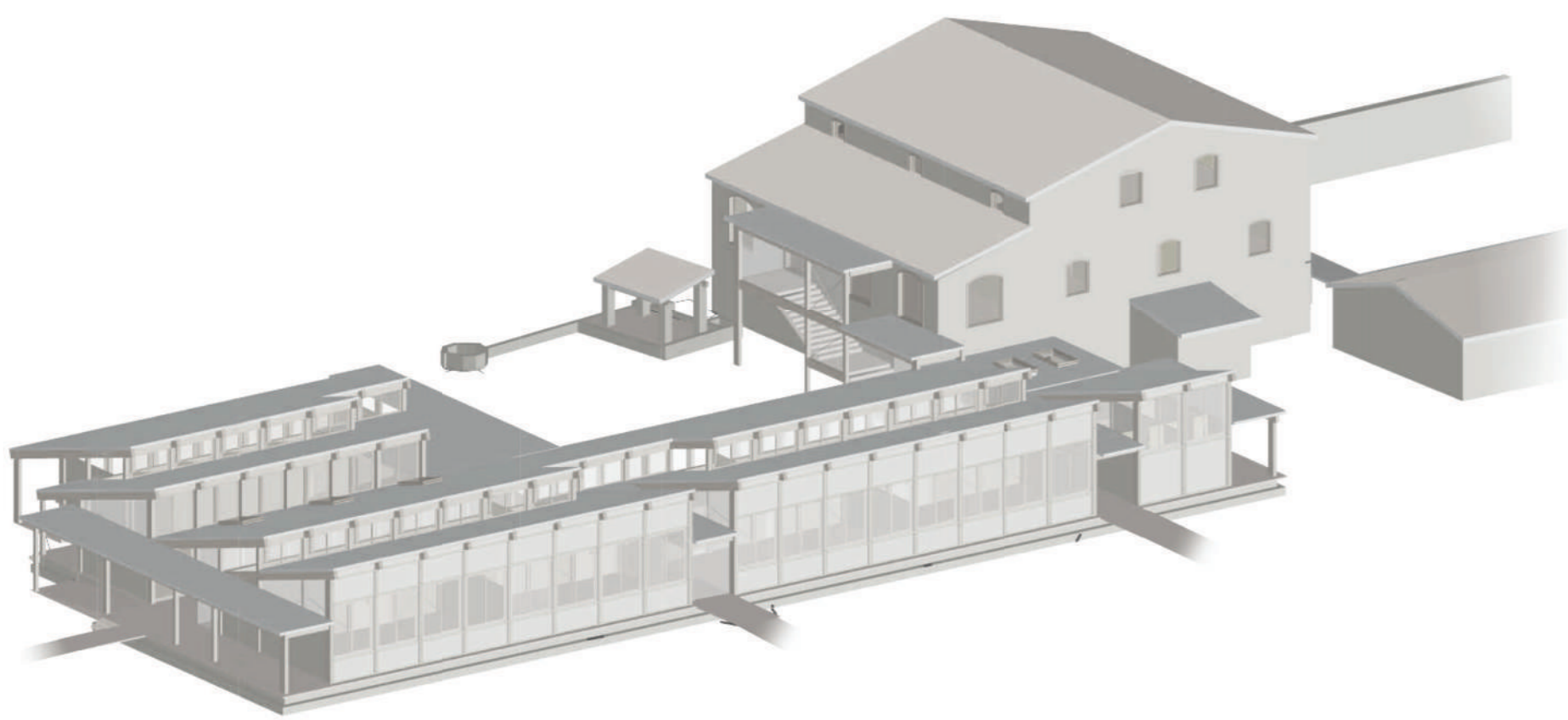
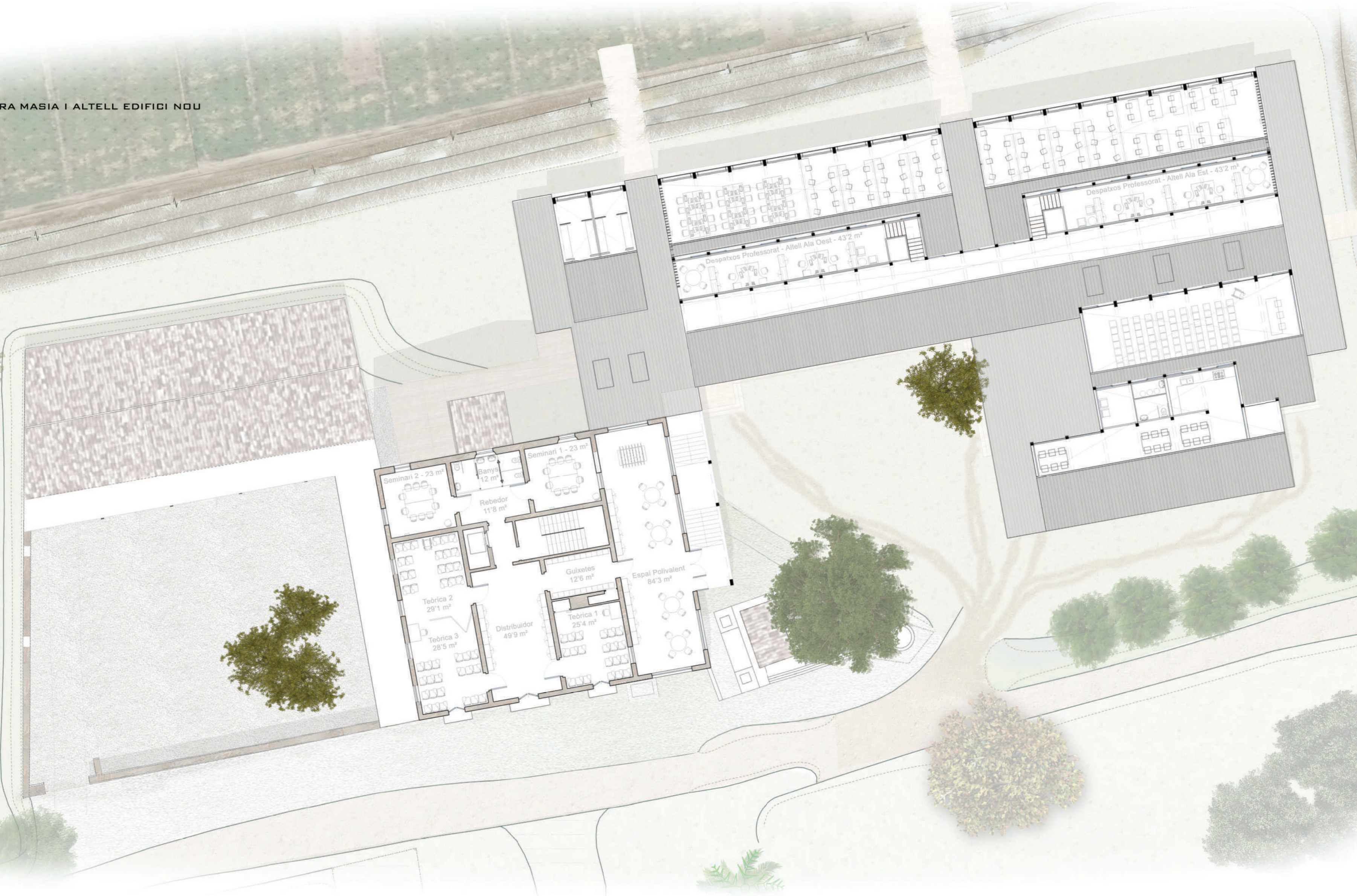


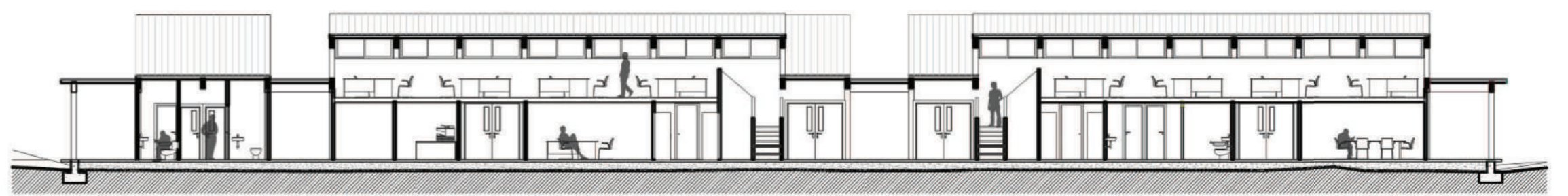
SECCIÓ AA' - AULES PRÀCTIQUES EDIFICI NOU, FAÇANA NORD MASIA I CORRAL
E 1:200



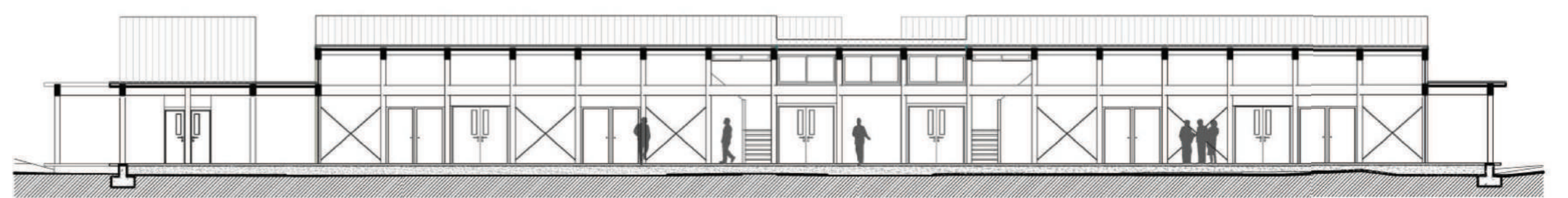
PLANTA PRIMERA MASIA I ALTELL EDIFICI NOU
E 1:200



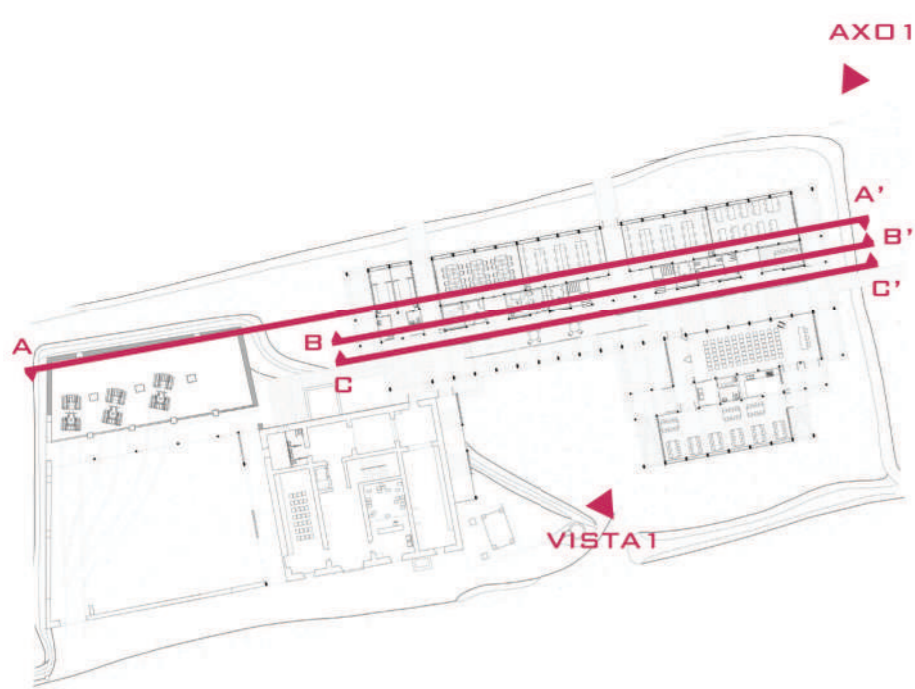
AXD1 - AXONOMETRIA DES DE CANTONADA NORDEST



SECCIÓ BB' - PER ALTELL
E 1:200



SECCIÓ CC' - PER PASSADÍS D'AULES PRÀCTIQUES
E 1:200



La inclinació de les cobertes de la nova arquitectura ve donada per un gest per a seguir una similitud en quant a volum de la masia així com en el de la majoria de construccions agrícoles. Un cop la orientació és l'adequada, Nord-Sud, es torna a donar importància al programa donant una il·luminació natural constant com pot ser la de Nord a les aules i una llum càlida i radiació solar a l'hivern a les zones comunes, com passadís i menjador, buscant així el major confort per als usuaris.



VISTA 1 - FAÇANA SUD EDIFICI NOU