

ALCAT FAÇANA SUD
E 1:200

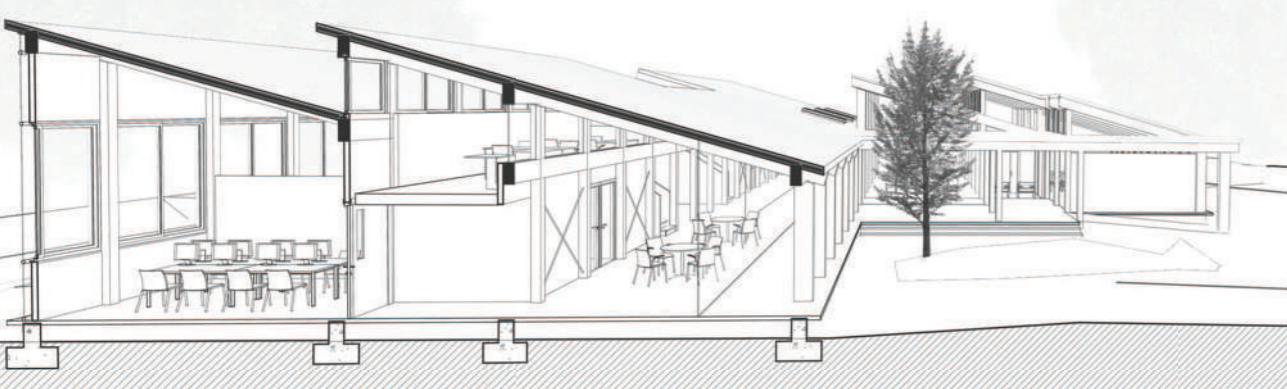
PLANTA BAIXA I ENTORN
E 1:200



Els objectius de manteniment d'un pes principal per a la masia; connexió mitjançant unes passarel·les exteriors de tots els cossos; joc de cobertes inclinades simulant les inclinacions de les de la masia; diàleg de materials existents i nous; i respecte de l'entorn mitjançant l'elevació sutil de l'edifici nou, evitant l'impacte directe amb el terreny es tradueix en una construcció adossada al costat dret de la masia on actualment hi ha una esplanada separada de la resta de finca per uns canals i la fauna que hi creix als seus marges.

L'edifici creix en una sola planta baixa i altell que permet seguir donant importància a la masia de Cal Monés per sobre de la resta de volums, tant en alçada com pel que fa al pla de façana. Els passos exteriors permeten desplaçar-se sense mullar-se mitjançant uns porxos i espais a l'aire lliure que creuen de punta a punta en els dos eixos. Aquest mateix sistema en un moment determinat es posa al servei del programa d'usos i hi situa una escala adossada a la façana Est de la masia que permet la relació directa del nou edifici amb el primer pis de la masia, per connectar més ràpidament les aules teòriques amb les pràctiques.

La masia de Cal Monés ja ha tingut una primera intervenció on s'han usat panells de fusta per als forjats. La fusta és un material sostenible i darrerament torna a ser valorat com a element arquitectònic. Per això s'aposta per un edifici amb estructura de fusta, que també és respectuós amb l'entorn visualment parlant.



El nou edifici estarà lleugerament elevat del terra, per diferents motius. El primer estètic per a evitar el contacte directe amb el terreny, alhora que el protegeix de les humitats, al tractar-se d'un edifici de fusta. I finalment cal afegir que la cota del terreny on s'emplaça la nova construcció és lleugerament inferior a la cota de la masia existent.