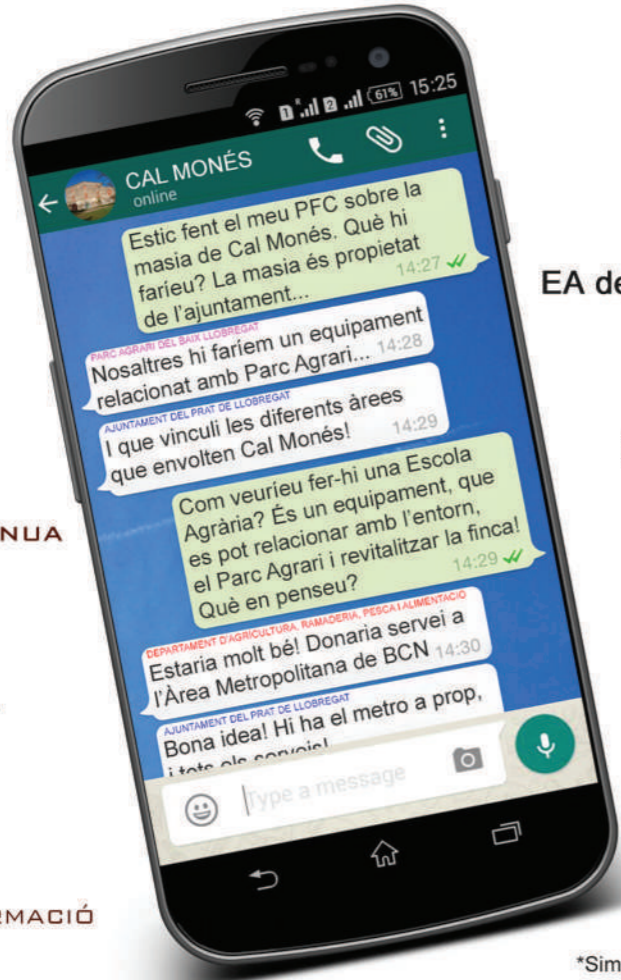


ESCOLES AGRÀRIES A CATALUNYA

Les Escoles Agràries (EA) són centres públics de formació professional del Departament d'Agricultura, Ramaderia, Pesca i Alimentació de la Generalitat de Catalunya. Ofereixen formació completa en professions i activitats del món rural: activitats agràries, jardineria, forestal, indústries alimentàries, activitats físicospportives al medi natural... Les formacions són de caràcter pràctic, n'hi ha de semipresencials i formacions contínues per a professionals del sector.



*Simulació de conversa per "Whatsapp" entre les diferents Administracions. Durant el procés projectual s'hi ha parlat per conèixer la visió que tindrien sobre una Escola Agrària a Cal Monés, i en tots els casos ha estat positiva.

CICLES FORMATIUS
838 ALUMNES

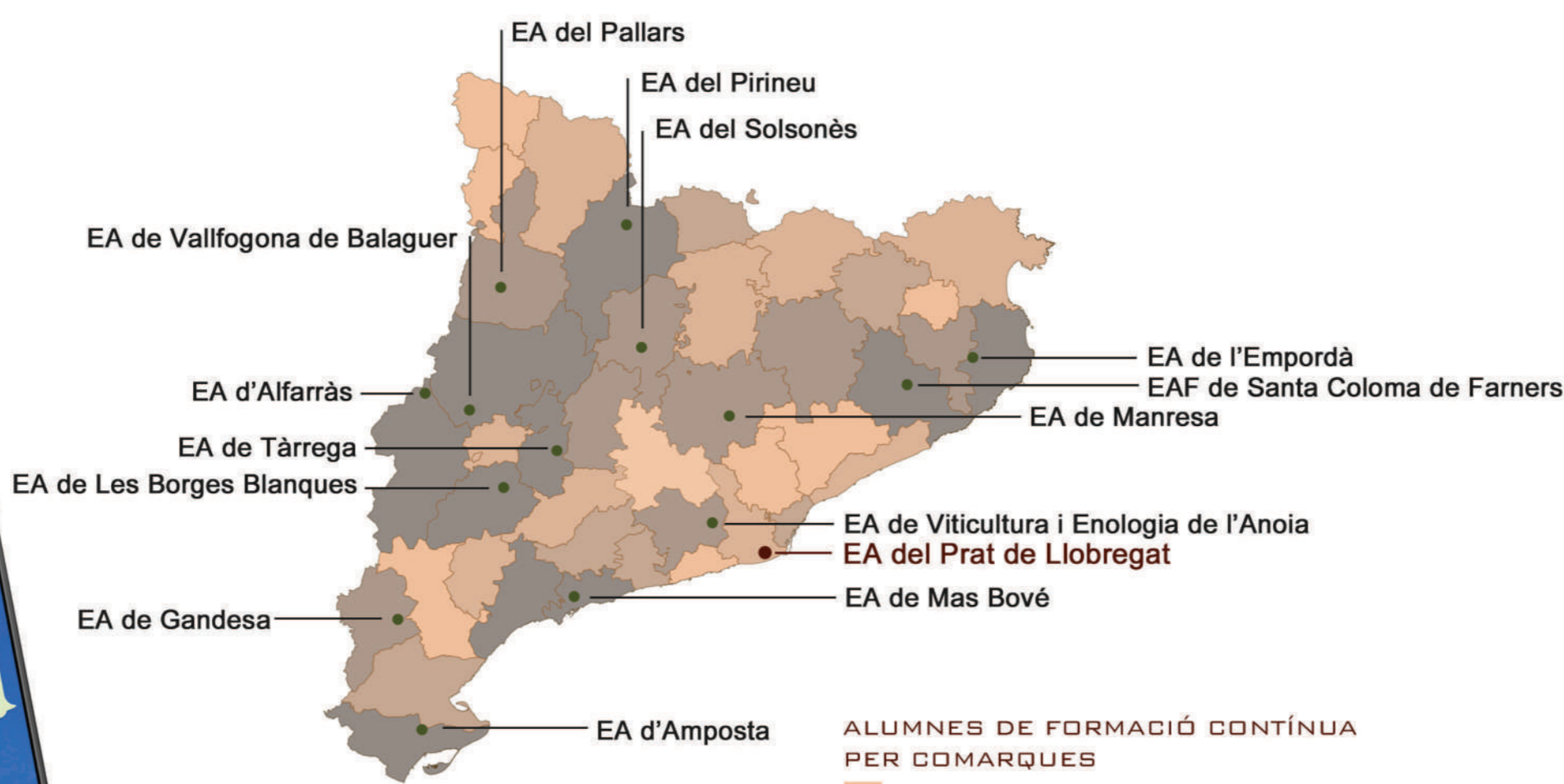
FORMACIÓ CONTÍNUA
5.507 ALUMNES

302 CURSOS

9.807 HORES DE FORMACIÓ

GRAU MITJÀ: 444
GRAU SUPERIOR: 394

Font: Departament d'Agricultura, Ramaderia, Pesca i Alimentació (Generalitat de Catalunya).



ALUMNES DE FORMACIÓ CONTÍNUA PER COMARQUES



L'ESCOLA AGRÀRIA DEL PRAT DE LLOBREGAT

La finca de Cal Monés acollirà una Escola Agrària que doni formació agrícola dins l'Àrea Metropolitana de Barcelona. Situada a prop del Metro Parc Nou (L9) i dels serveis que ofereix El Prat de Llobregat, hi ha prou hectàrees per a desenvolupar l'escola, fer-hi pràctiques i explotar els conreus. El programa es divideix en els usos que es faran a l'antiga masia de Cal Monés i en un edifici nou annex a aquest que tindrà serveis més específics als d'una escola agrària com laboratoris, sala d'actes i sala d'informàtica.

ESCOLA AGRÀRIA CAL MONÉS
5 classes d'FP de 20 alumnes = 100 alumnes
Plantilla de 14 professionals

PROGRAMA:

EDIFICI NOU

- SALA D'ACTES (77 places)
- MENJADOR (54 places)
- ZONA DE CUINA
- VESTIBUL
- LABORATORI MICROBIOLOGIA (26 places)
- LABORATORI QUÍMICA (26 places)
- AULA PRÀCTICA GENERAL (20 places)
- SALA D'INFORMÀTICA (24 places)
- SALA DE REUNIONS
- CONSERGERIA
- LAVABOS
- VESTUARIS

ALTELL - ZONA DE DESPATXOS

MASIA

- QUÀDRA
- SALA DE MAQUINÀRIA AGRÍCOLA

PB

- ENTRADA PRINCIPAL
- PUNT D'INFORMACIÓ I VENDA AGRICULTURA
- SALES D'EXPOSICIONS
- LAVABOS

P1

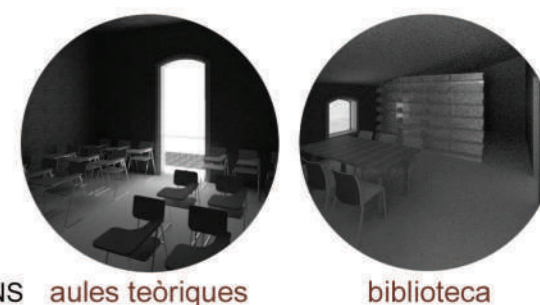
- ESPAI POLIVALENT
- 3 AULES TEÒRIQUES (20 places cadascuna)
- 2 SEMINARIS (de 10 places cadascun)
- LAVABOS

P2

- BIBLIOTECA
- ZONA D'ADMINISTRACIÓ
- LAVABOS

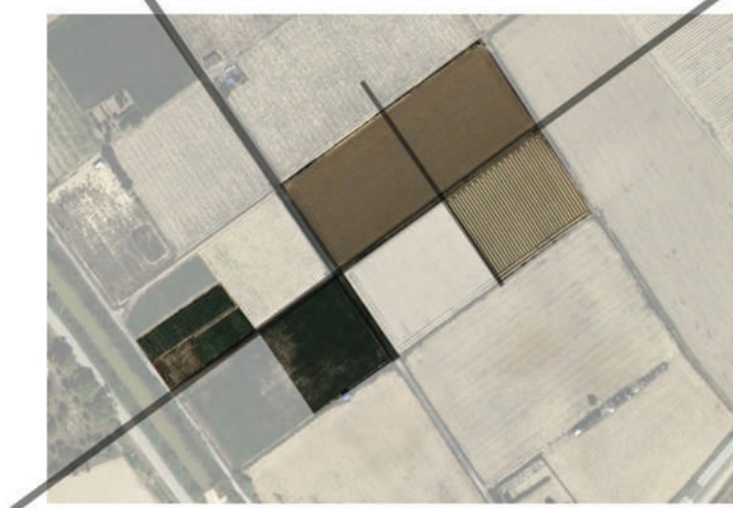
FINCA

- HIVERNACLE
- 37 Ha DE CONREUS ESCOLA AGRÀRIA
- 15 Ha DE CONREUS LLOGUER / HORTS URBANS



ESTRATÈGIA I PROGRAMA

La idea de situació de nous volums connectats per passos horitzontals i verticals simula la ordenació dels camps de conreu.



El cos principal de la masia, de PB+2 s'entén com el principal. Haurà de prevaldre per sobre la resta de les construccions, que passaran a un segon pla tant en l'alçada com pel que fa al pla principal de façana.



La relació s'establirà mitjançant unes passarel·les exteriors, uns porxo que, en funció de la ubicació i l'ús, tindran diferents formes. Serviran per connectar el conjunt dels espais, també cap als camps de conreu.



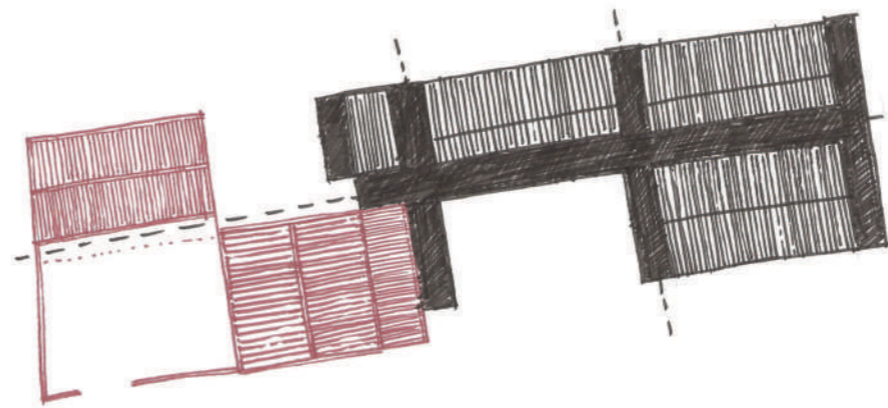
Les cobertes de la nova construcció seran inclinades com les de la masia existent per a generar una relació de volums.



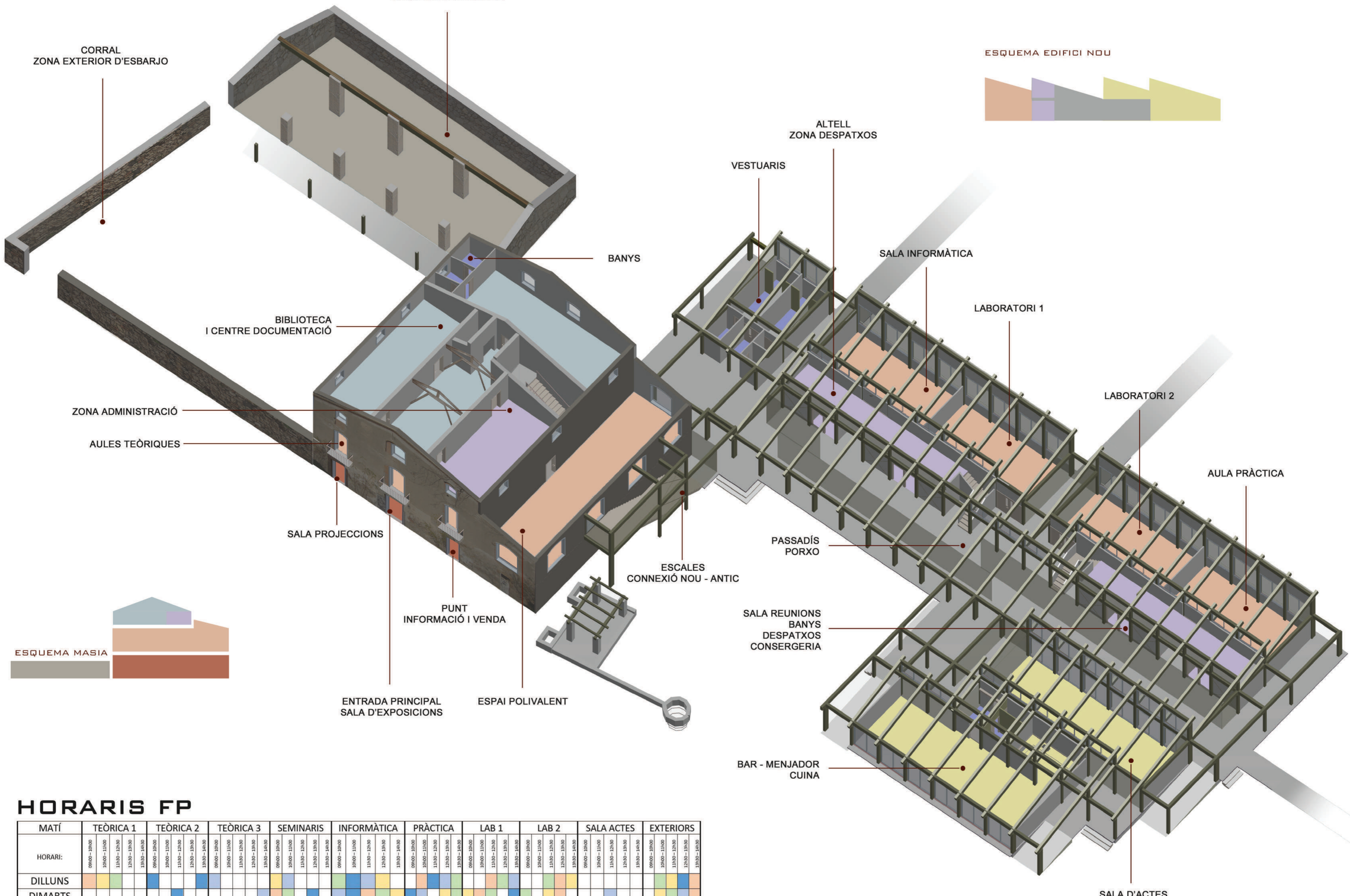
El material del nou edifici serà diferenciat del de la masia però coincident amb el de les reformes ja fetes a la masia: la fusta.



L'edifici nou "volarà" per sobre el terreny intentant minimitzar l'impacte que genera el nou cos tot respectant l'entorn.



MAGATZEM - APARCAMENT DE MÀQUINÀRIA AGRÍCOLA



HORARIS FP

MATÍ	TEÒRICA 1	TEÒRICA 2	TEÒRICA 3	SEMINARIS	INFORMÀTICA	PRÀCTICA	LAB 1	LAB 2	SALA ACTES	EXTERIORS
HORARI:	09:00-10:00	10:00-11:00	11:00-12:00	12:00-13:00	13:00-14:00	14:00-15:00	15:00-16:00	16:00-17:00	17:00-18:00	18:00-19:00
DILLUNS										
DIMARTS										
DIMECRES										
DIJOUS										
DIVENDRES										

OFERTA FP

GRAU MITJÀ

- Tècnic/a en Producció agroecològica.
- Tècnic/a en Jardineria i floristeria.
- Tècnic/a en Aprofitament i conservació del medi natural.

GRAU SUPERIOR

- Tècnic/a superior en Paisatgisme i medi rural. Perfil professional de gestió agropecuària.
- Tècnic/a superior en Gestió forestal i medi natural

EA +

A part d'acollir l'Escola Agrària, hi haurà un punt d'informació i venda de productes del Parc Agrari del Baix Llobregat per als visitants, una zona d'exposició i projecció de documentals relacionats amb l'agricultura i el territori de la zona. Compartit amb l'Escola Agrària, hi haurà una biblioteca i centre de documentació temàtic d'agricultura. I els espais de l'EA s'aprofitaran per a fer cursos i xerrades formatives relacionades amb el camp.