

**INSTAL·LACIÓ CONTRA INCENDIS**  
**CRITERIS DE DISSENY**

LA INSTAL·LACIÓ DE PROTECCIÓ CONTRA INCENDIS S'HA DISSENYAT EN FUNCIÓ DE LA NORMATIVA CTE-DB-SI.

**PROPAGACIÓ INTERIOR (CTE-DB-SI 1)**

**SECTOR:**  
- ÚS: RESIDENCIAL PÚBLIC \_ LA SUP. CONSTRUÏDA DE CADA SECTOR D'INCENDIS NO POT EXCEDIR 2.500M<sup>2</sup>.  
PÚBLICA CONCURRENCIA \_ ES CONSIDERA TOTA LA PLANTA BAIXA.

**LOCALS I ZONES DE RISC ESPECIAL:**

- SALES DE MÀQUINES
- ZONA DE COMPUTADORS
- QUADRES GENERALS
- ESTACIÓ TRANSFORMADORA
- REGINTE ASCENSOR

**CARACTERÍSTIQUES (RISC BAIX):**

- ESTRUCTURA.....R90
- PARETS I SOSTRES.....E190 (E1120 A PLANTA BAIXA DE PÚBLICA CONCURRENCIA I A PLANTES H>28M)
- VESTÍBUL D'INDEPENDÈNCIA.....NO (NOMÉS AL NUCLI DE +10 PLANTES)
- PORTES TALLA-FOC.....E1, 45-05
- LONGITUD MÁX. EVACUACIÓ EN PLANTA.....<25M

**ELEMENTS CONSTRUCTIUS:**

- PARETS I SOSTRES.....C-S2, D0
- PAVIMENTS.....E<sub>FL</sub>
- ESPAIS OCULTS NO ESTANC.....B-S3, D0

**PROPAGACIÓ EXTERIOR (CTE-DB-SI 2)**

COMPROVACIÓ DE LA POSICIÓ D'OBERTURES, QUE PUGUIN COMUNICAR DIFERENTS SECTORS D'INCENDI.

**ENLLUMENAT D'EMERGÈNCIA (CTE-DB-SU 4)**

LA INSTAL·LACIÓ ÉS FIXA I ESTÀ PREVISTA DE FONT D'ENERGIA, AQUESTA HA D'ENTRAR AUTOMÀTICAMENT EN FUNCIONAMENT AL PRODUIR-SE UNA FALLIDA D'ALIMENTACIÓ DE LA INSTAL·LACIÓ DE L'ENLLUMENAT NORMAL. ES CONSIDERA COM A FALLIDA EL DESCENS DE LA TENSIÓ D'ALIMENTACIÓ PER SOTA DEL 70% DEL SEU VALOR NOMINAL.

LA IL·LUMINACIÓ D'EMERGÈNCIA D'EVACUACIÓ SE SITUA MARCANT ELS RECORREGUTS DE SORTIDA.....1 LUX  
LA IL·LUMINACIÓ DE PROTECCIÓ I EXTINCIÓ D'INCENDIS SE SITUA MARCANT ELS PUNTS D'INTERÈS.....5LUX

ES GARANTEIX EL SUBMINISTRAMENT DE CORRENT PER UNA HORA A TRAVÉS D'UN GRUP ELECTROGEN.

**EVACUACIÓ D'OcupANTS (CTE-DB-SI 3)**

**CÀLCUL D'OcupACIÓ:**  
ÚS RESIDENCIAL PÚBLIC (PLANTES TIPUS)  
- ZONA D'ALLOTJAMENT.....20 M<sup>2</sup>/PERS  
- SALES D'ÚS MÚLTIPLE.....1 M<sup>2</sup>/PERS  
- ZONES ÚS GENERAL.....2 M<sup>2</sup>/PERS

ÚS PÚBLICA CONCURRENCIA (PB)  
- ZONES ÚS GENERAL.....2 M<sup>2</sup>/PERS  
- ZONA BAR.....1'5 M<sup>2</sup>/PERS  
- SALES D'ESTUDI.....2 M<sup>2</sup>/PERS

**RECORREGUTS D'EVACUACIÓ:**

- UNA ÚNICA SORTIDA DE PLANTA:  
AL·TURA MÁX. EVACUACIÓ DE PB+1 (ESCALES NO PROTEGIDES) I DE H<=28M (ESCALES PROTEGIDES), NO ENS CALDRAN ESCALES ESPECIALMENT PROTEGIDES.  
LONGITUD MÁXIMA EN PLANTA 25M  
- MÉS D'UNA SORTIDA DE PLANTA:  
A LA TORRE DE LA CANTONADA A CAUSA DE LES PLANTES 9 I 10 (H>28M)  
LONGITUD MÁXIMA D'EVACUACIÓ EN PLANTA 25M

**MITJANS D'EVACUACIÓ:**

PORTES I PASSOS.....A>P/200 (A<sub>mín</sub>=0'80M)  
PASSADISSOS.....A>P/200 (A<sub>mín</sub>=1'00M)  
ESCALES NO PROTEGIDES.....A>P/160 (A<sub>mín</sub>=1'00M)

**CAPACITAT EVACUACIÓ ESCALA:**

AMPLE D'ESCALA PROTEGIDA DESCENDENT PER A 10 PLANTES:  
1'00M.....480 PERS (SEGONS TAULA 4.2 S13)

**INSTAL·LACIONS DE PROTECCIÓ (CTE-DB-SI 4)**

**DOTACIÓ ELEMENTS DE PROTECCIÓ:**

- EXTINTORS (21A-113B).....C/ 15
- BOQUES D'INCENDI EQUIPADES.....C/ 25 M
- SISTEMA DE DETECCIÓ I ALARMA, SI LA S<sub>c</sub>>500M<sup>2</sup>.....SÍ
- INSTAL·LACIÓ AUTOMÀTICA D'EXTINCIÓ, SI LA S<sub>c</sub>>5.000M<sup>2</sup>.....SÍ
- HIDRANTS EXTERIORS.....1UD

**INTERVENCIÓ DELS BOMBERS (CTE-DB-SI 5)**

**CONDICIONS D'APROXIMACIÓ ALS EDIFICIS:**

- AMPLADA MÍNIMA LLIUERE.....3'50 M
- ALÇADA MÍNIMA LLIUERE.....4'50 M
- CAPACITAT PORTANT VIAL.....20 KN/M<sup>2</sup>

**ENTORN DELS EDIFICIS (H>9M):**

- AMPLADA MÍNIMA LLIUERE.....5'00 M
- ALÇADA LLIUERE.....(LA DE L'EDIFICI) 1'7'50 M
- SEPARACIÓ MÁX. VEHICLE-FAÇANA.....18'00 M
- DISTÀNCIA MÁX. A PUNT D'ACCÉS.....30'00 M
- PENDENT MÁX.....10%

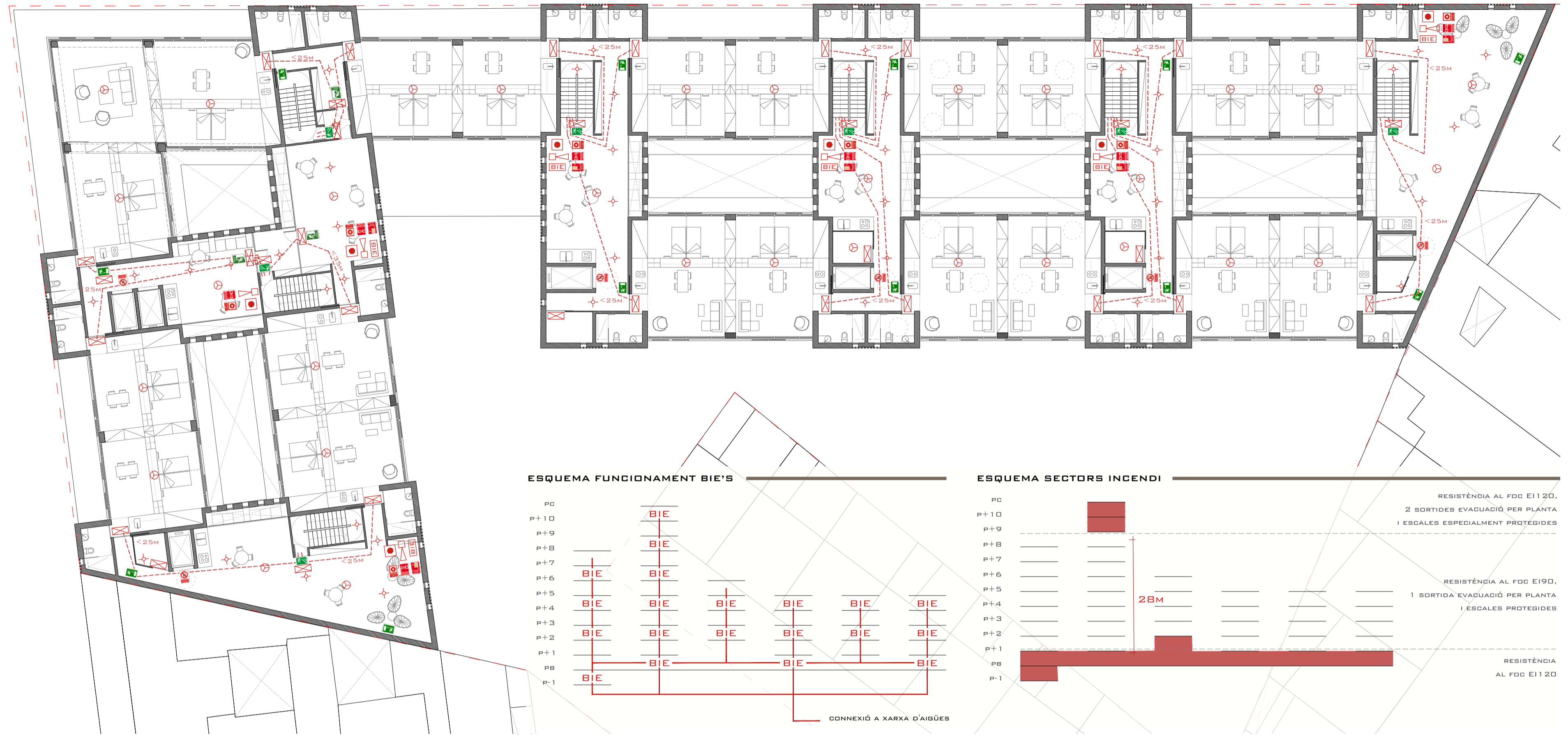
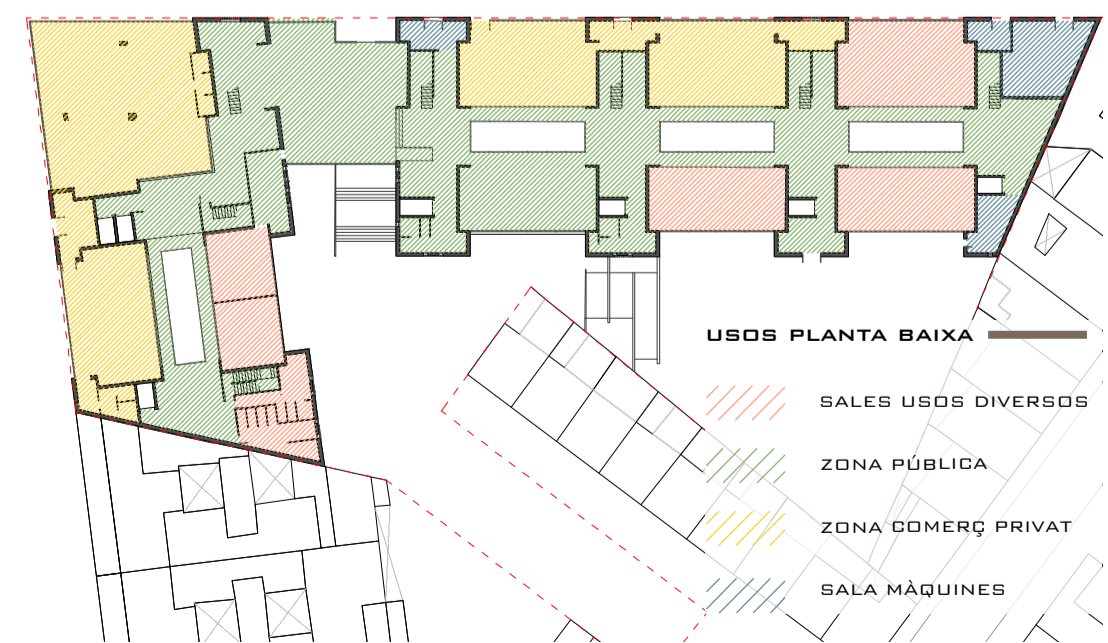
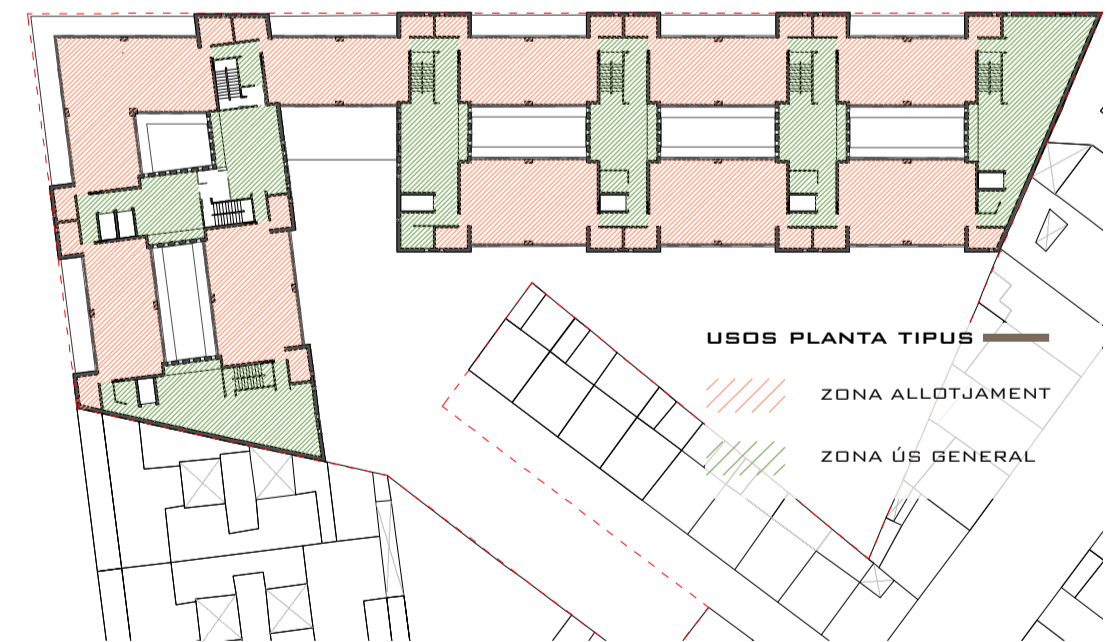
**ACCESSIBILITAT PER FAÇANA**

- AMPIT.....<1'20 M
- OBERTURA MÍNIMA (8XH).....<0'80X1'20 M

**RESISTÈNCIA AL FOC ESTRUCTURA (CTE-DB-SI 6)**

PLANTES SOBRE RASANT, (H<28M).....R90/R120  
ZONES DE RISC ESPECIAL (RISC BAIX).....R90

**SECTORS D'INCENDI**



PLANTA BAIXA ESCALA 1:200



PLANTA TIPUS ESCALA 1:200

