

ILUSTRACIONES: LOS CUATRO EDIFICIOS DE L'ETSEIB

1.- El convento de San Sebastián (1851-1873). [Figuras 1 a 16].

Las figuras 1 a 16 nos muestran el primer edificio de la Escuela, el convento de San Sebastián, en distintas situaciones. En primer lugar, cuando era sede de la Escuela; después, cuando fue vendido a particulares y se instalaron en su recinto diversos y variados establecimientos comerciales. Finalmente, se incluyen varias ilustraciones correspondientes a la demolición del edificio, efectuada cuando se abrió la Vía Layetana.

2.- Universidad literaria (1874-1927). [Figuras 17 a 32].

Durante las vacaciones de Navidad de 1873 la Escuela se trasladó a su segundo edificio, en la Universidad literaria. Aquí permaneció hasta 1927; es por lo tanto el edificio en el que más tiempo hemos estado ubicados. Las figuras 17 a 32 nos muestran algunas instalaciones y acontecimientos correspondientes a tan dilatado período. Varias de estas ilustraciones proceden de la *Memoria correspondiente al curso de 1909 a 1910*, que describe casi exhaustivamente el patrimonio de la Escuela en ese momento, tanto las instalaciones como el material docente y de laboratorio.

3.- Edificio del Reloj, en la Universidad Industrial (1927-1964). [Figuras 33 a 57].

El proyecto de nueva Escuela Industrial de 1904 preveía la instalación en la antigua fábrica de Can Batlló de todas las escuelas técnicas de Barcelona, desde la enseñanza para obreros hasta la ingeniería industrial superior. Pero el traslado de la Escuela abortó en 1915, como consecuencia de un conflicto que enfrentó al claustro de la Escuela con los dirigentes de la Diputación. El traslado se produjo por fin en 1927; algunas de las ilustraciones seleccionadas recogen la ceremonia inaugural. Se incluyen también unas cuantas fotografías que fueron tomadas en clase, hacia el año 1934, así como algunas imágenes de instalaciones y talleres, correspondientes a la misma época.

En 1951 se celebró muy solemnemente el centenario de la carrera y de la Escuela; hemos incluido unas pocas imágenes de ese acontecimiento, extraídas de un album que algún día merecerá la pena reeditar en forma de facsímil. Finalmente, hemos recogido unas cuantas fotografías que corresponden a la última época de la Escuela en el Edificio del Reloj, procedentes de una Memoria de la Escuela de 1961.

**4.- El edificio actual, en la zona universitaria de la Diagonal (desde 1964).
[Figuras 58 a 68].**

Las clases del curso 1964-65 se impartieron en el nuevo edificio de la Diagonal. En las ilustraciones seleccionadas podemos ver en primer lugar las maquetas del proyecto concebido por Roberto Terradas, procedentes de la Memoria de 1961 recientemente citada, así como del libro *Robert Terradas i Via*, editado por el Col·legi d'Arquitectes de Catalunya el año 2000. De estas dos mismas fuentes son las fotografías tomadas durante la construcción del edificio. La selección de ilustraciones se cierra con la fotografía del edificio de la Diagonal, ostentando ya en una de sus fachadas nuestro último nombre, Escola Tècnica Superior d'Enginyeria Industrial de Barcelona.

[Las ilustraciones de las que no se señala explícitamente el origen proceden del Arxiu Fotogràfic de l'Ajuntament de Barcelona].

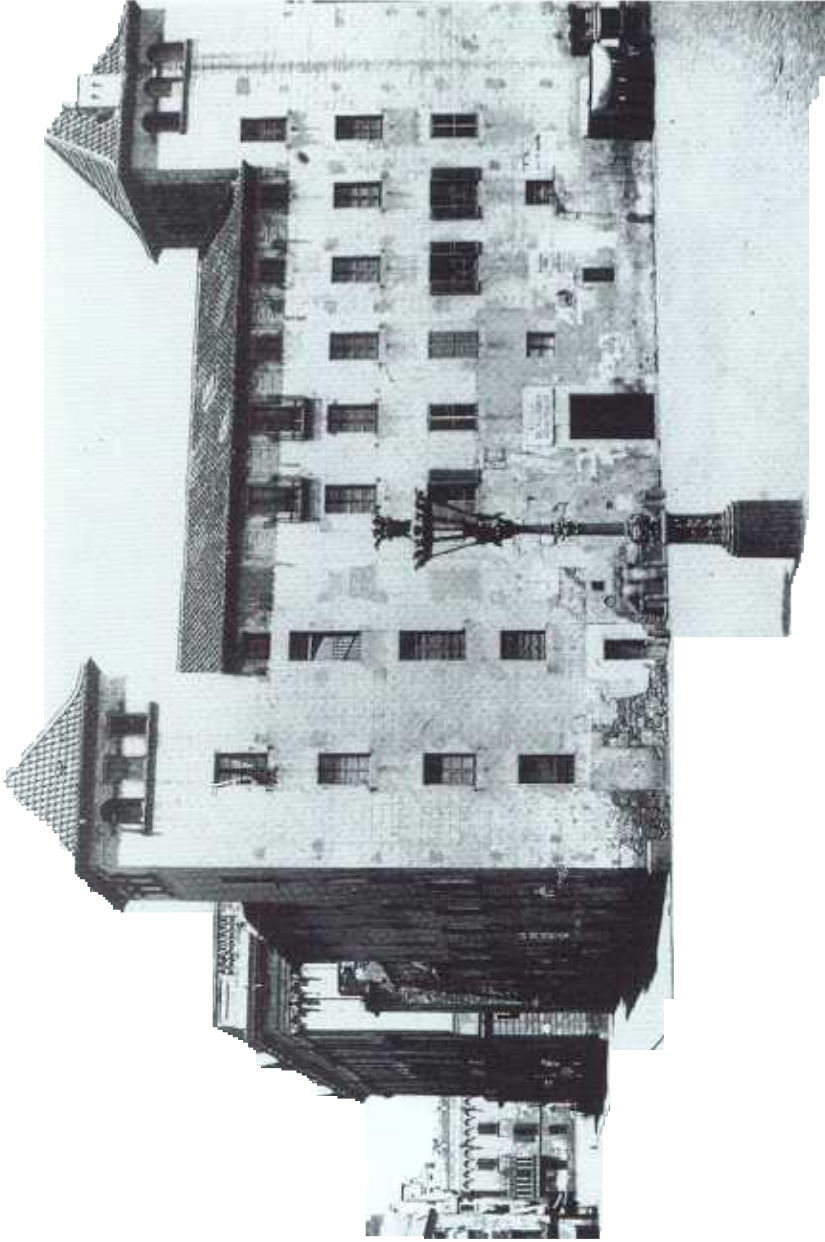


Figura 1. Primer edificio de la Escuela Industrial Barcelonesa, en el ex-convento de San Sebastián, situado en lo que hoy es la plaza de Antonio López. Detrás de la Escuela puede verse el edificio de la Lonja.

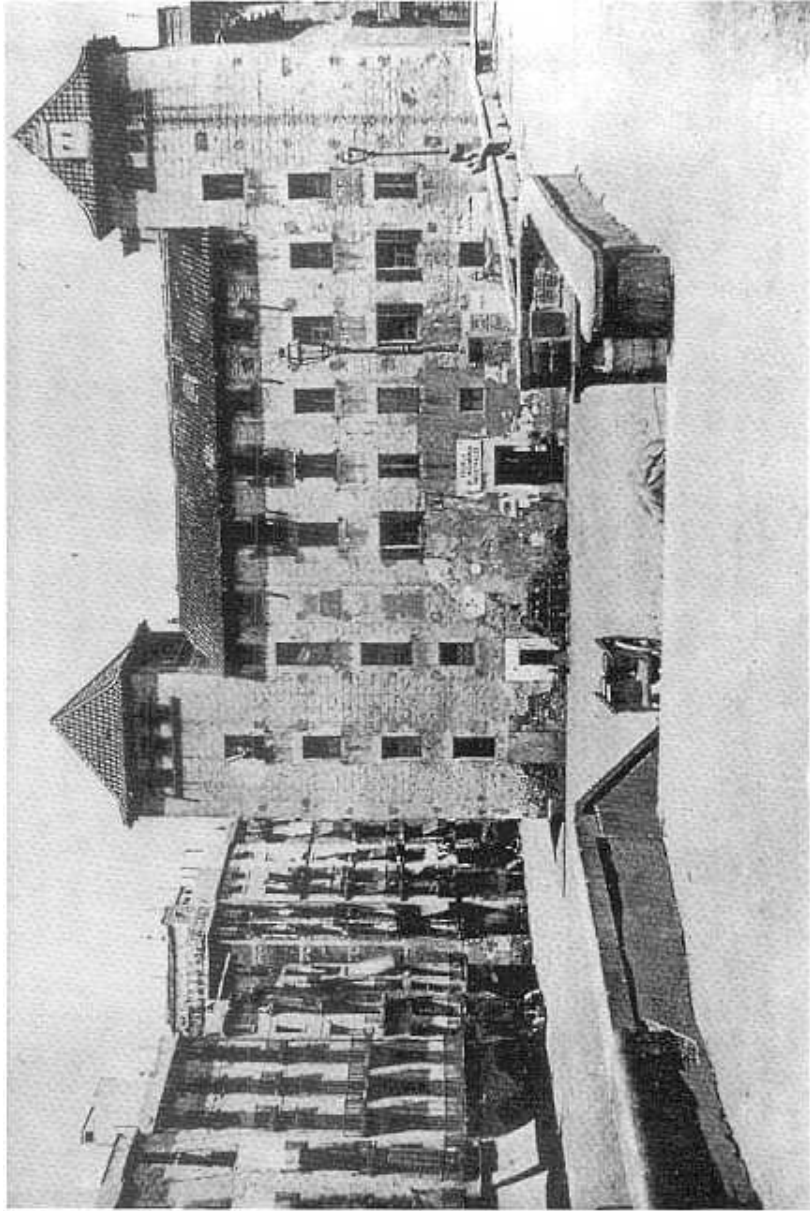
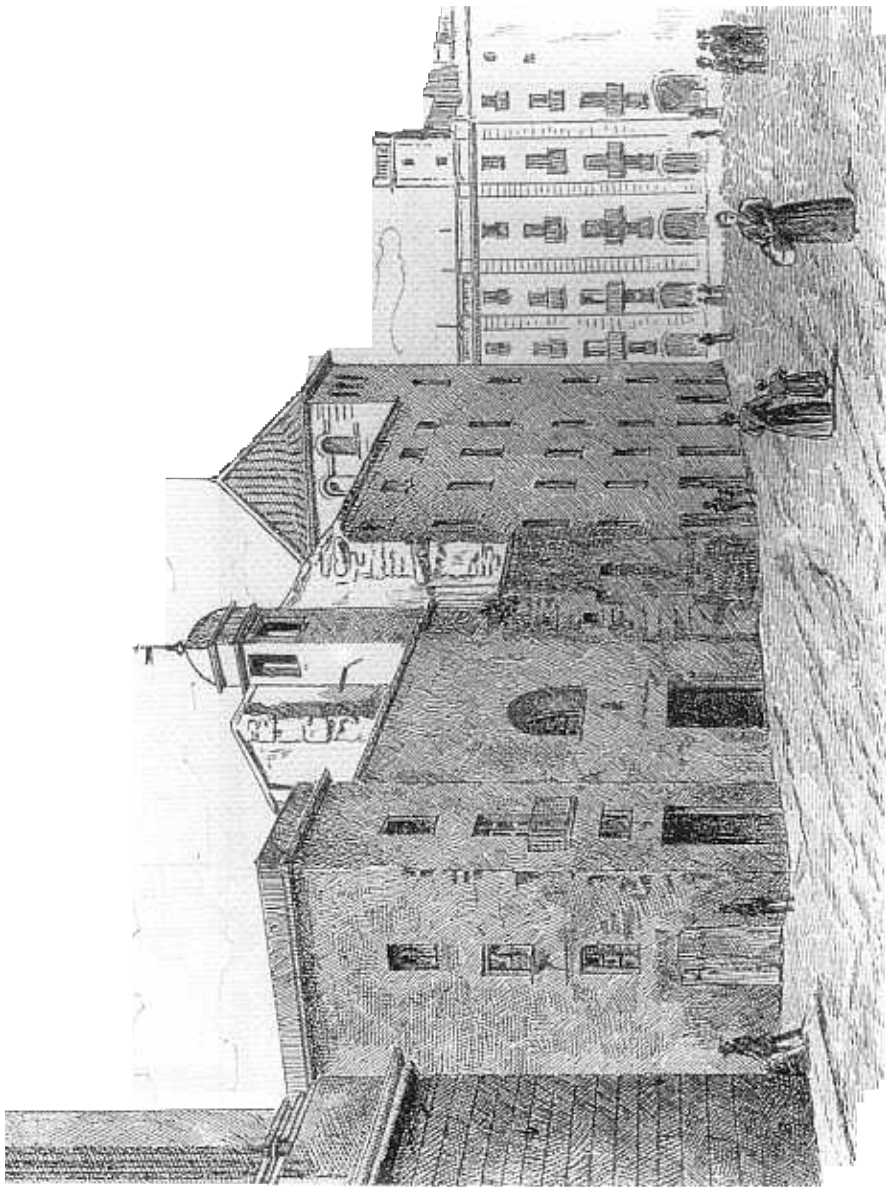


Foto del edificio tomada desde el mirador de



PLANTA BA.

CONVENTO DE SAN SEBASTIÁN, EL CIPU
INDUSTRIAL

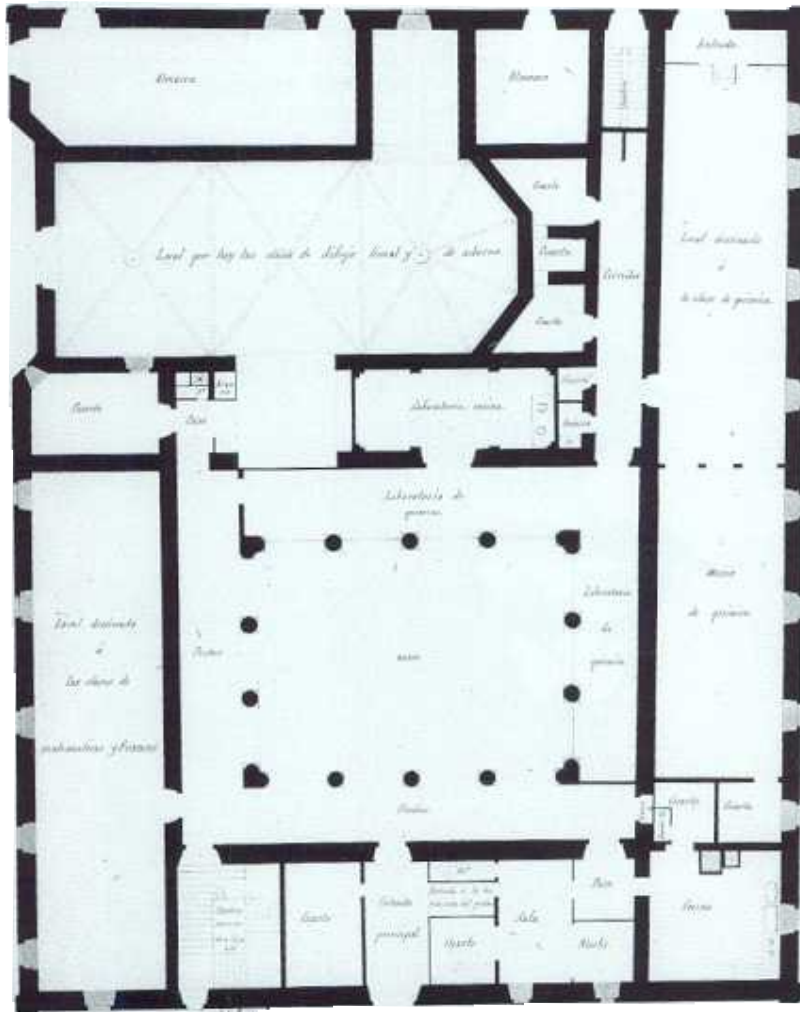


Figura 4. Planta baja del edificio que fue convento de San Sebastián, el cual sirve [sic] ahora para la Escuela Superior Industrial.



Set

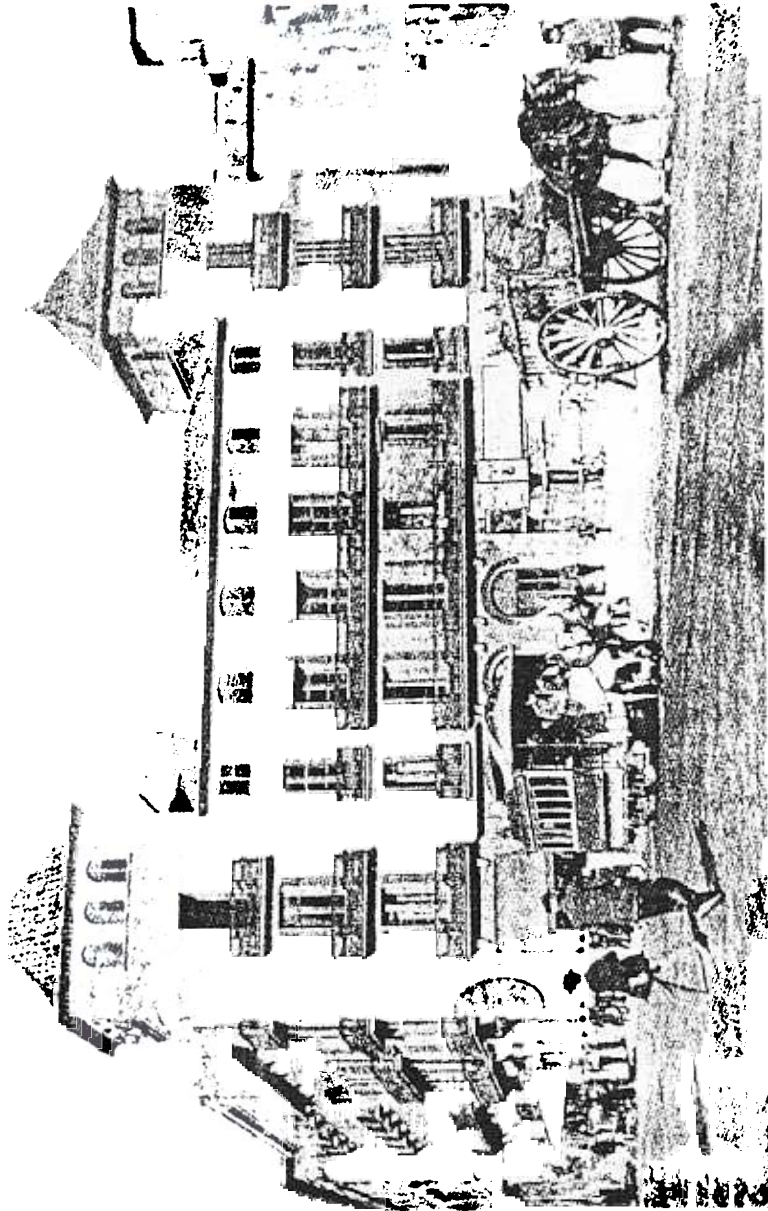
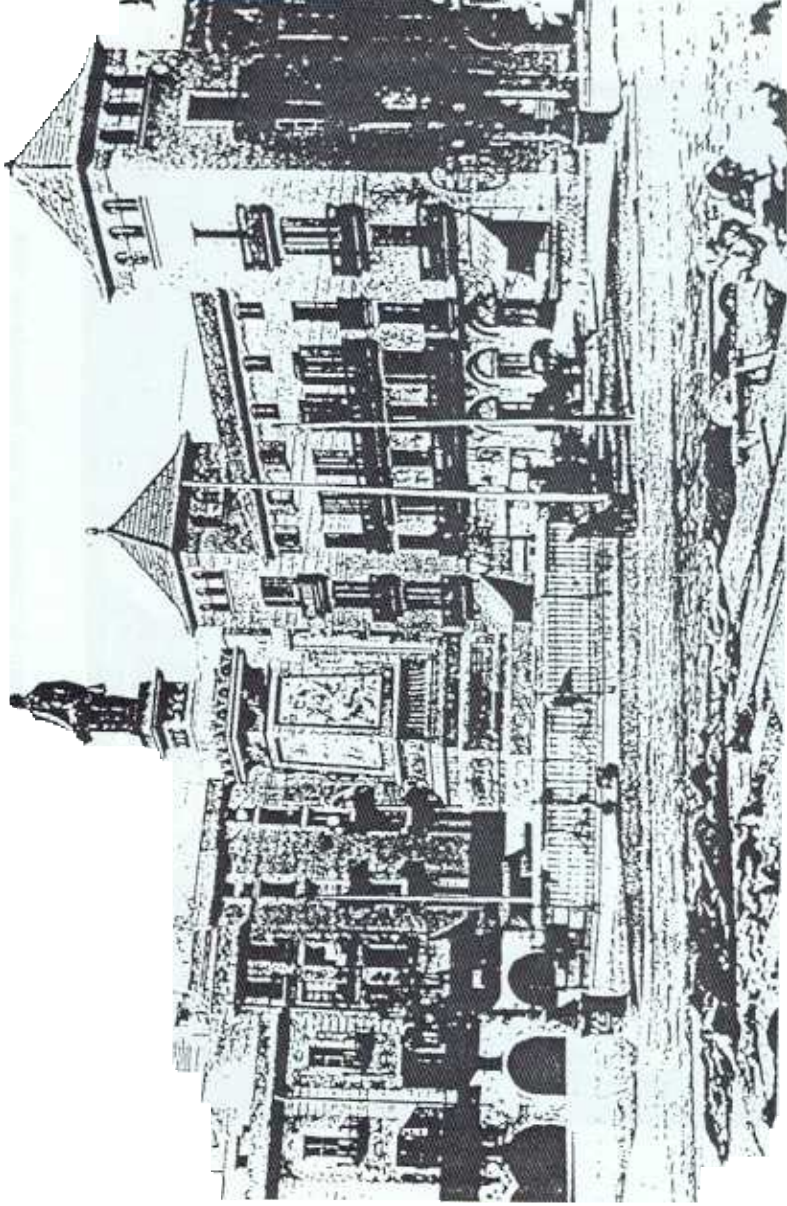


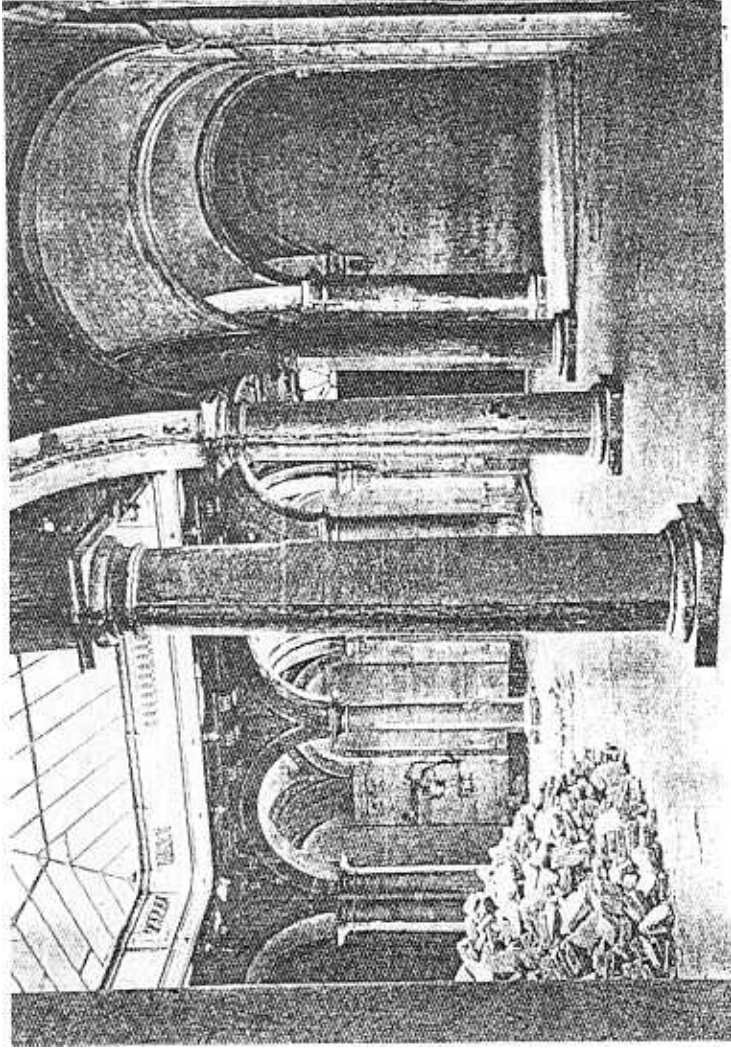
Figura 6. El edificio de San Sebastián, en época posterior a la venta del edificio a particulares (la fotografía probablemente fue tomada en la década de 1880).



:ba:

zeru

186)



Estado del de rent de :bas

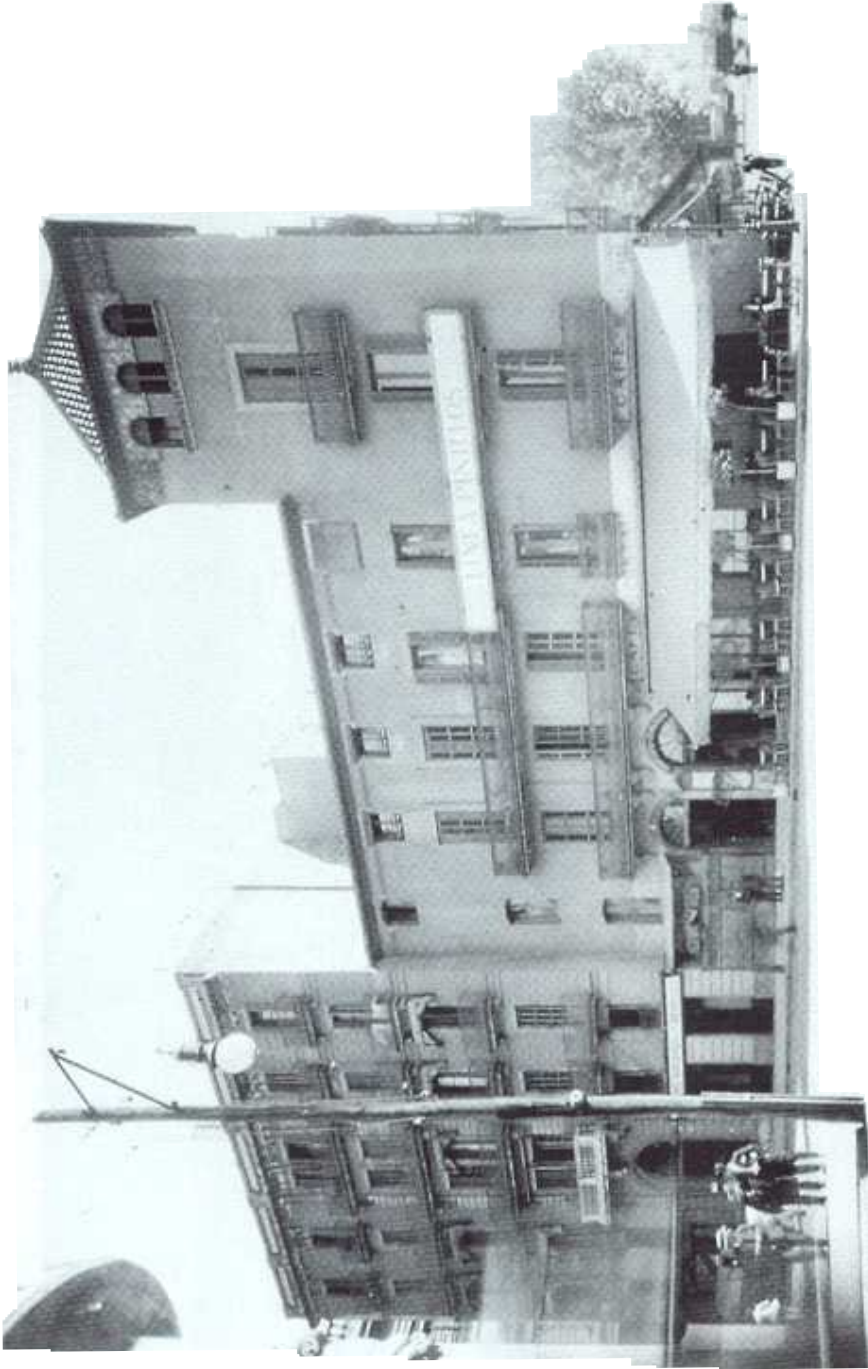
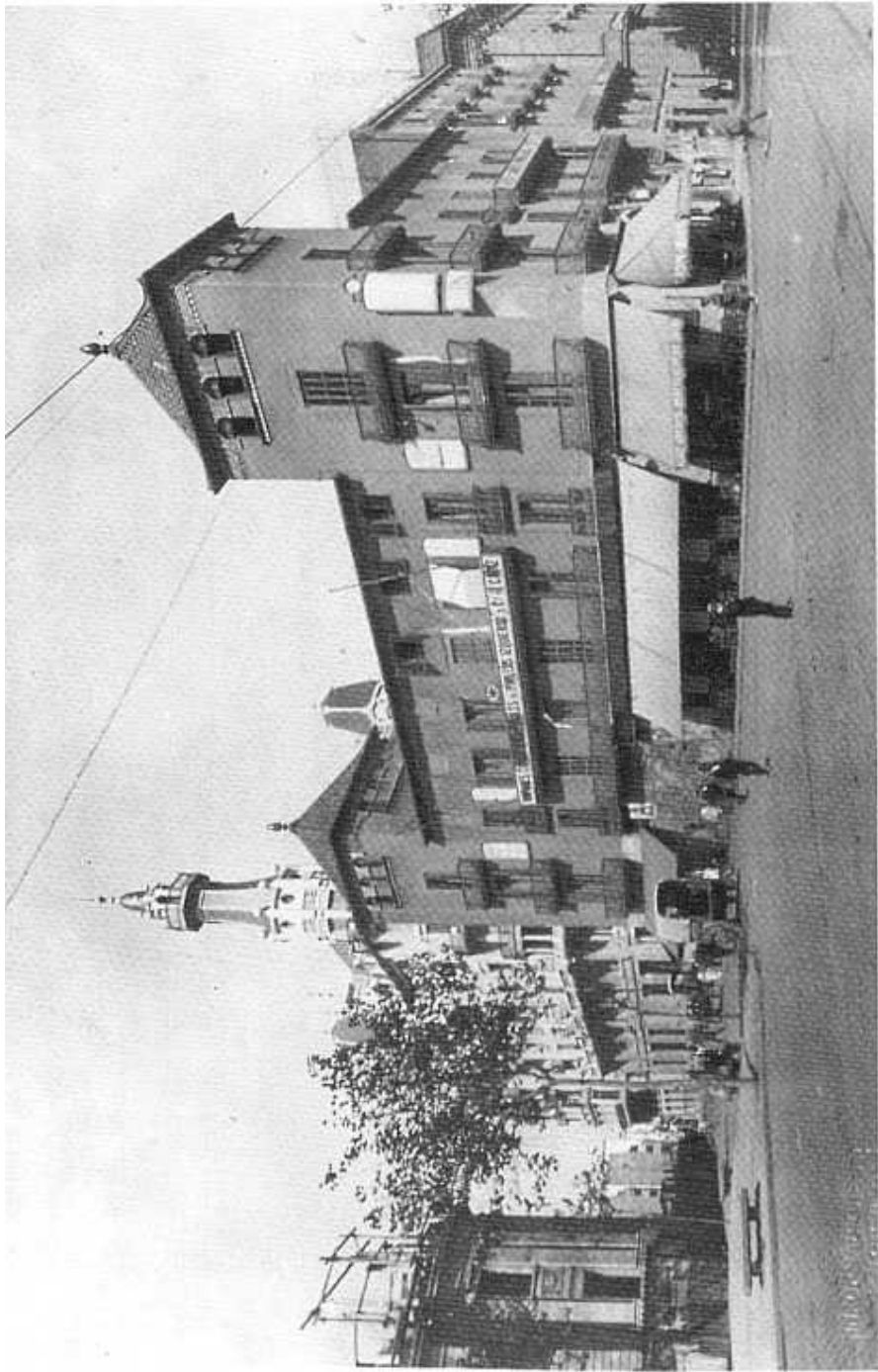


figura 9. El convento de San Sebastián, después de haber sido vendido a particulares tras el traslado de la Escuela a la Universidad literaria.



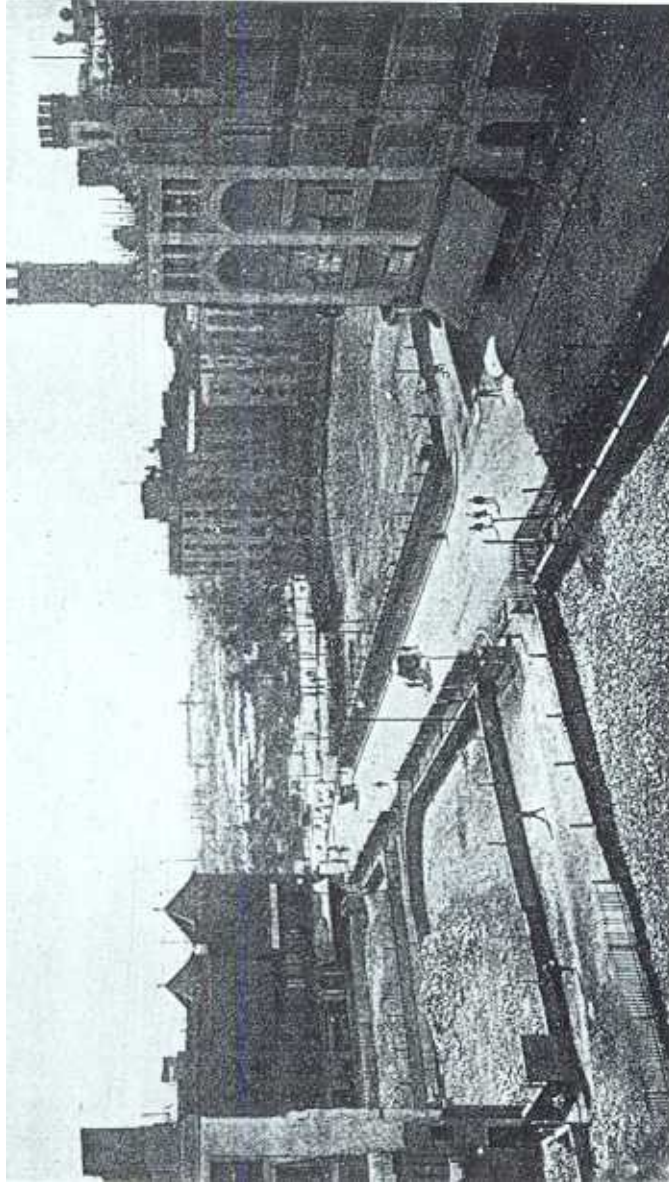
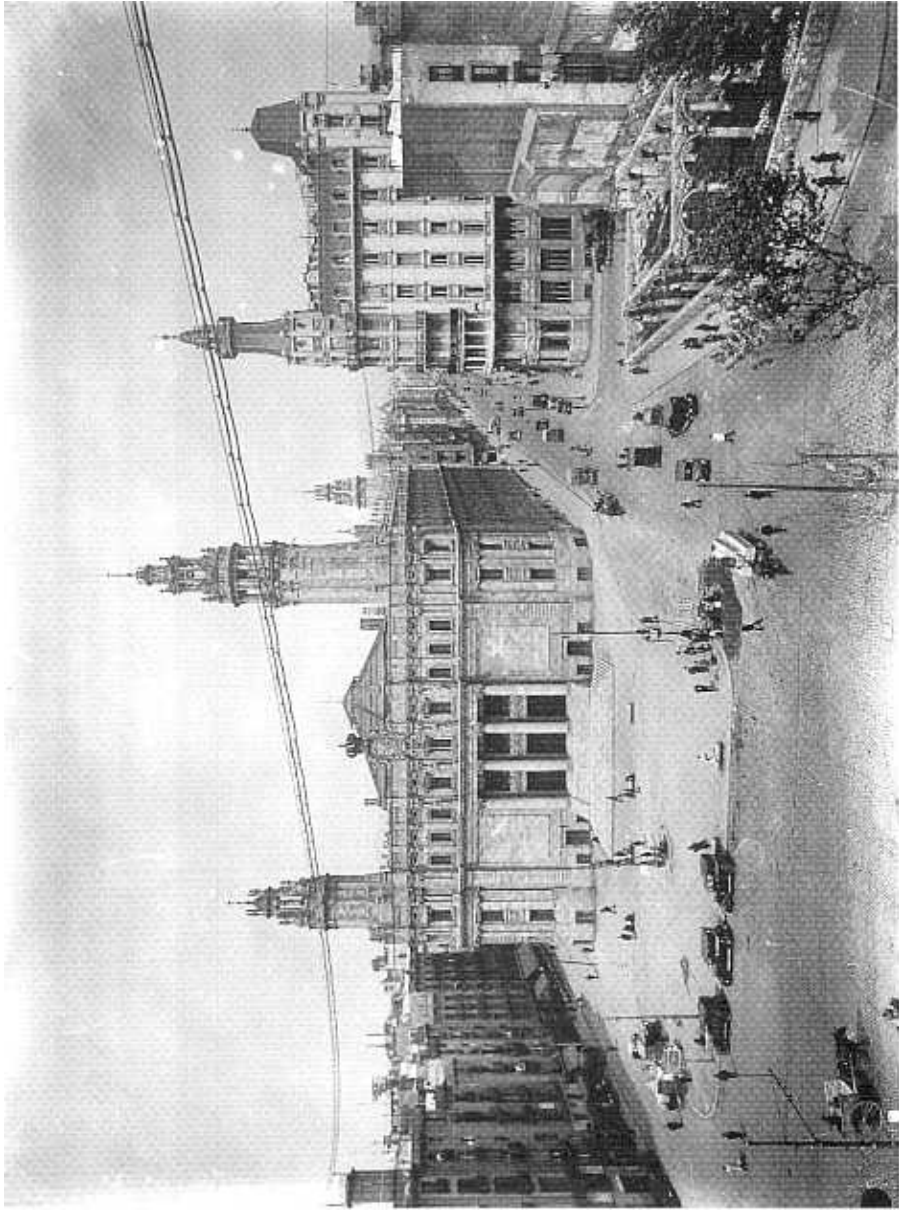


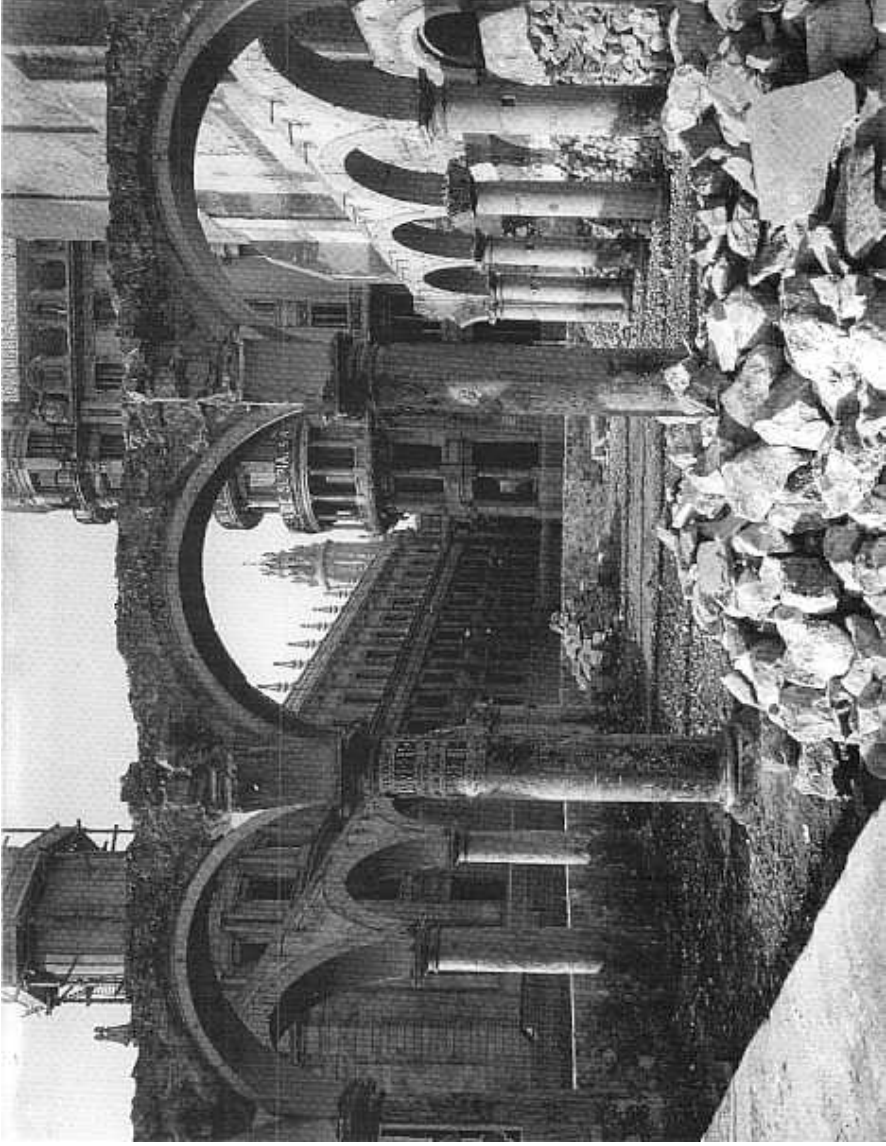
Figura 1. Perspectiva de la Vía Layetana, recién abierta, poco antes de que fuese derribado el viejo edificio de San Sebastián, que todavía puede verse en la fotografía del libro de Francesch Carreras y Candi *La Via Layetana substituint als carrers de la Barcelona mitgeval* (Barcelona, 1913).



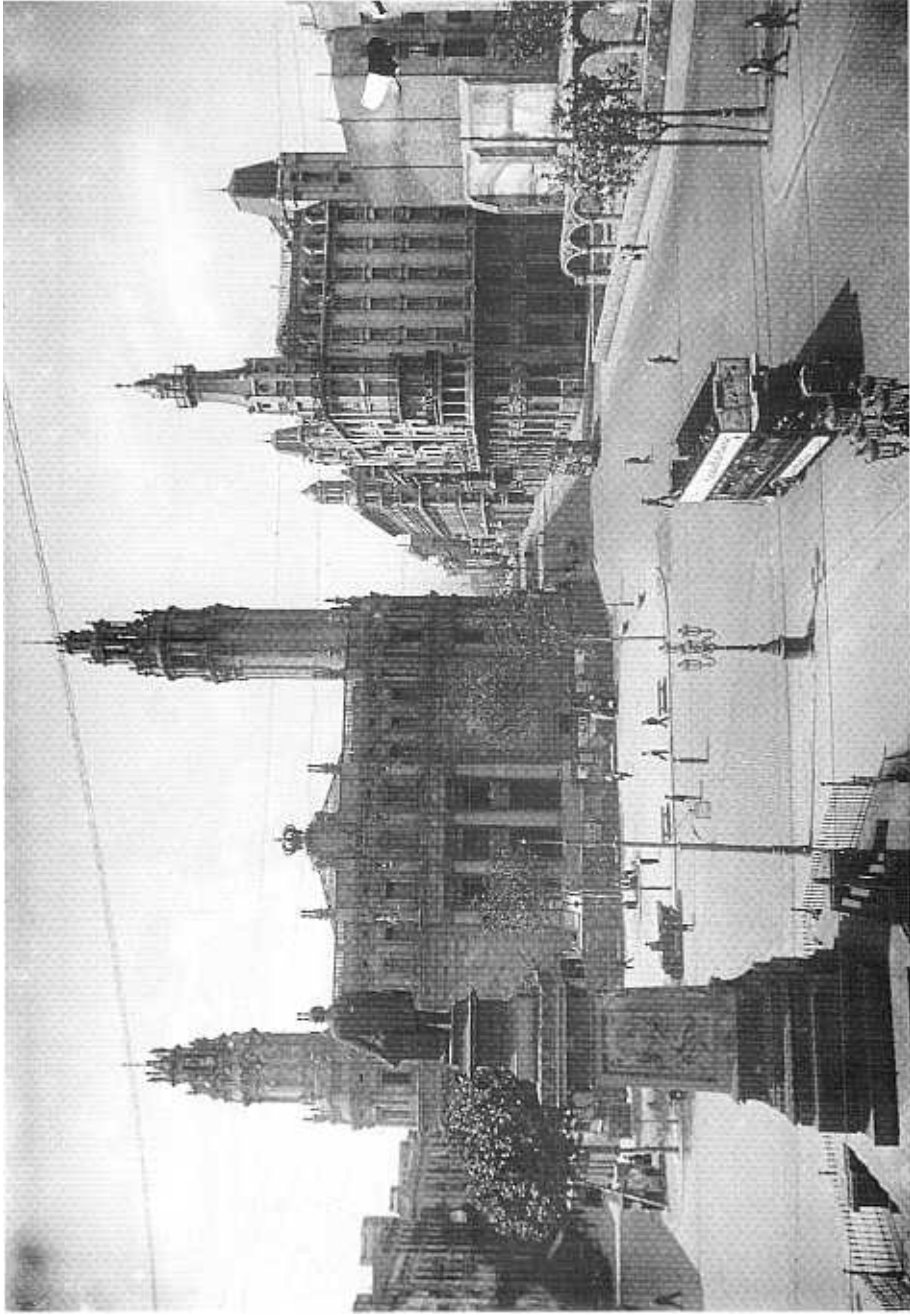
1011 1011



de'



Una perspectiva de



La
vent
est
ópe: pe de



Figura 16. La estatua de Antonio López, ocupando ya el solar del convento de San Sebastián.

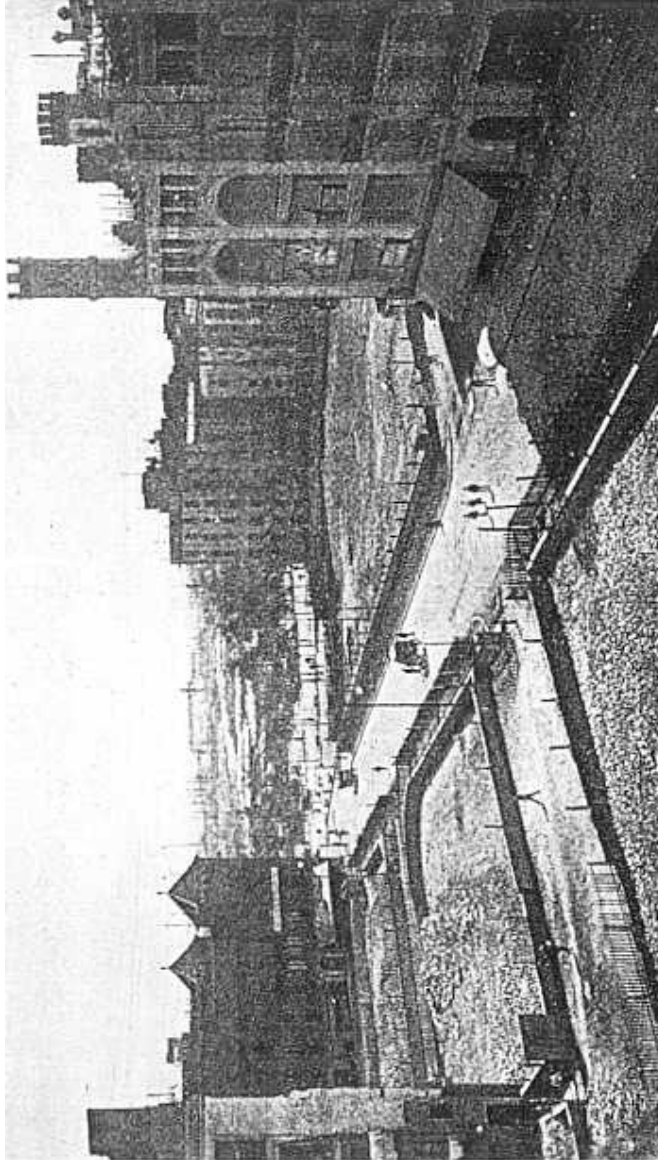
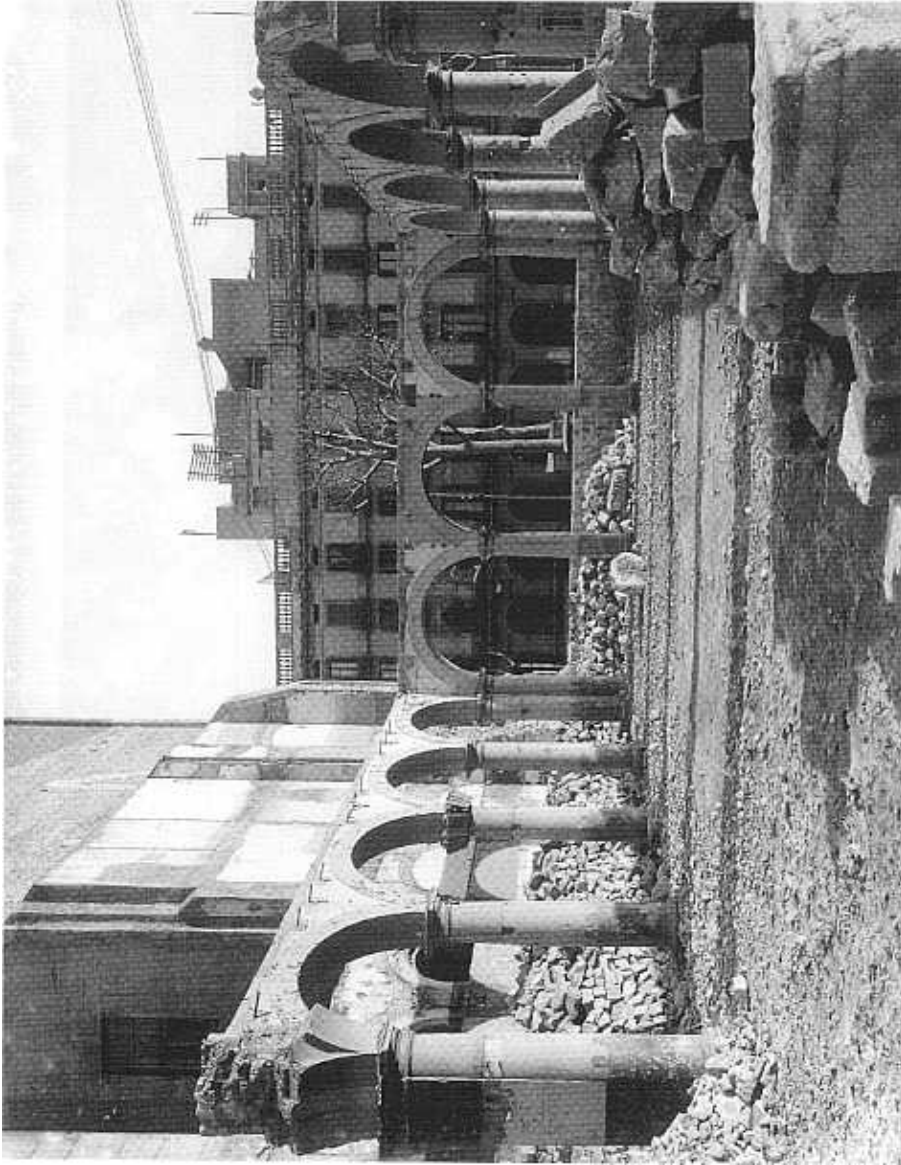
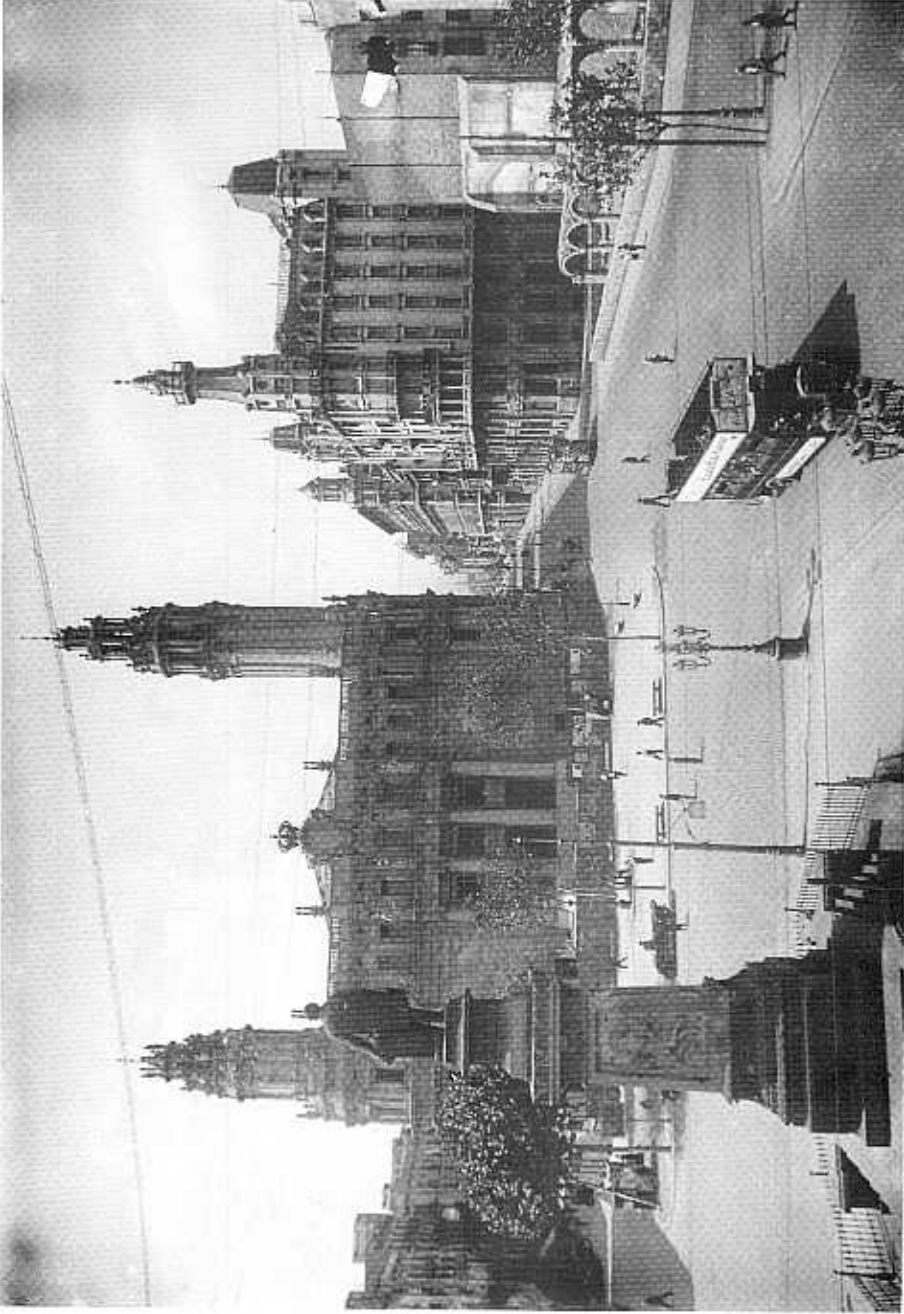


Figura 11. Perspectiva de la Vía Layetana, recién abierta, poco antes de que fuese derribado el viejo edificio de San Sebastián, que todavía puede verse en la fotografía del libro de Francesch Carreras y Candi *La Vía Layetana substituïnt als carrers de la Barceloneta mitgeval* (Barcelona, 1913).



Passaggio del



Las Vegas de Tomi de

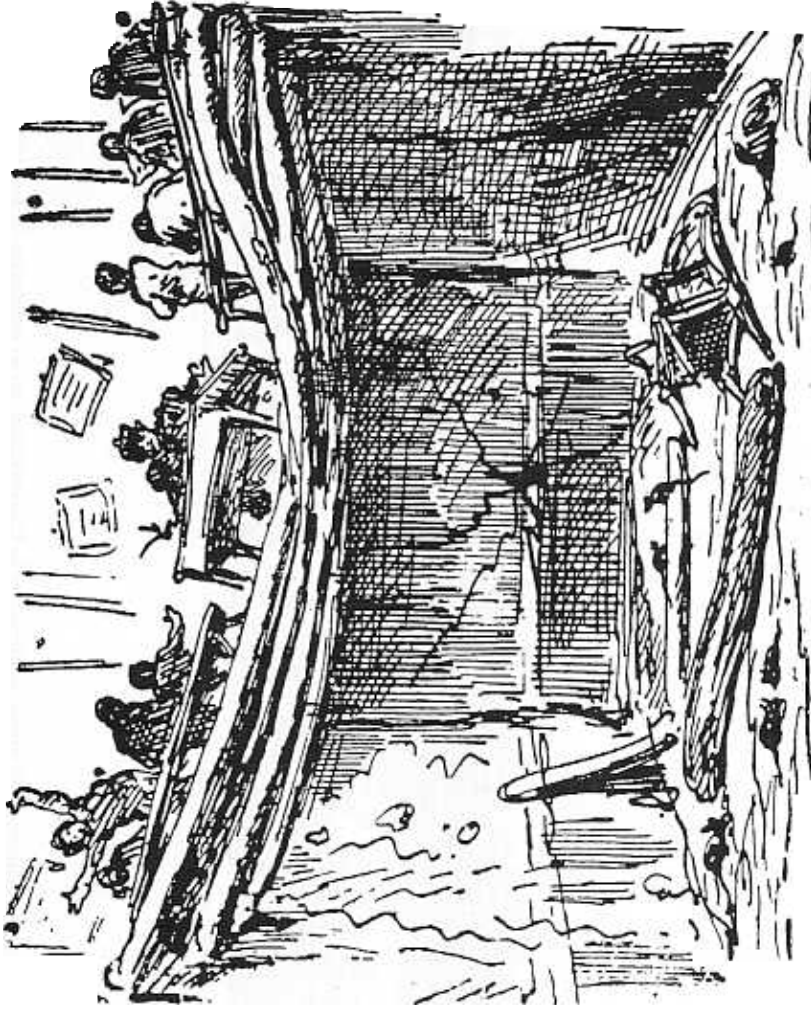


Figura 17. Caricatura publicada en 1872, haciendo alusión al estado ruinoso en el que se encontraba el viejo edificio de la Universidad, en el convento del Carmen.

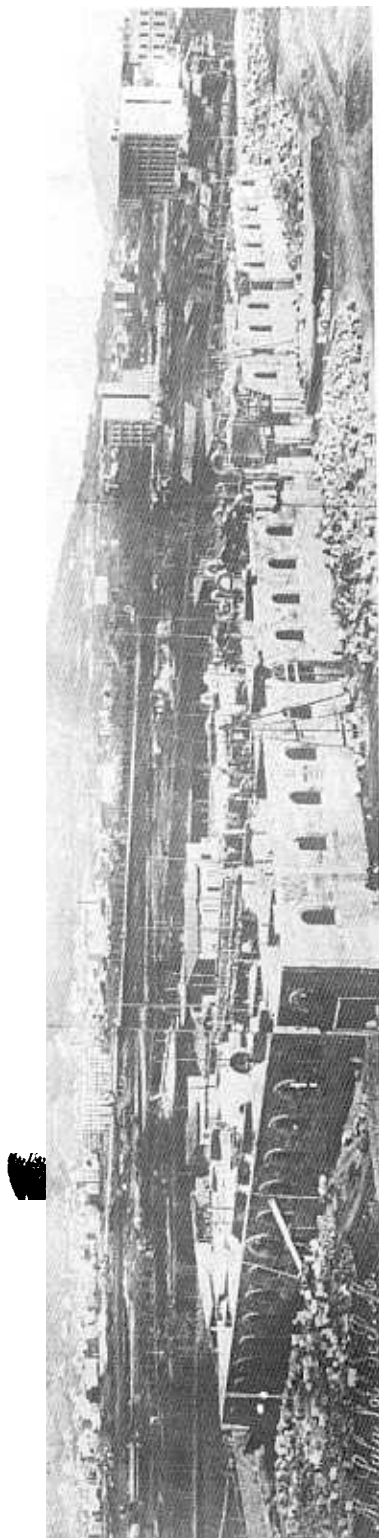
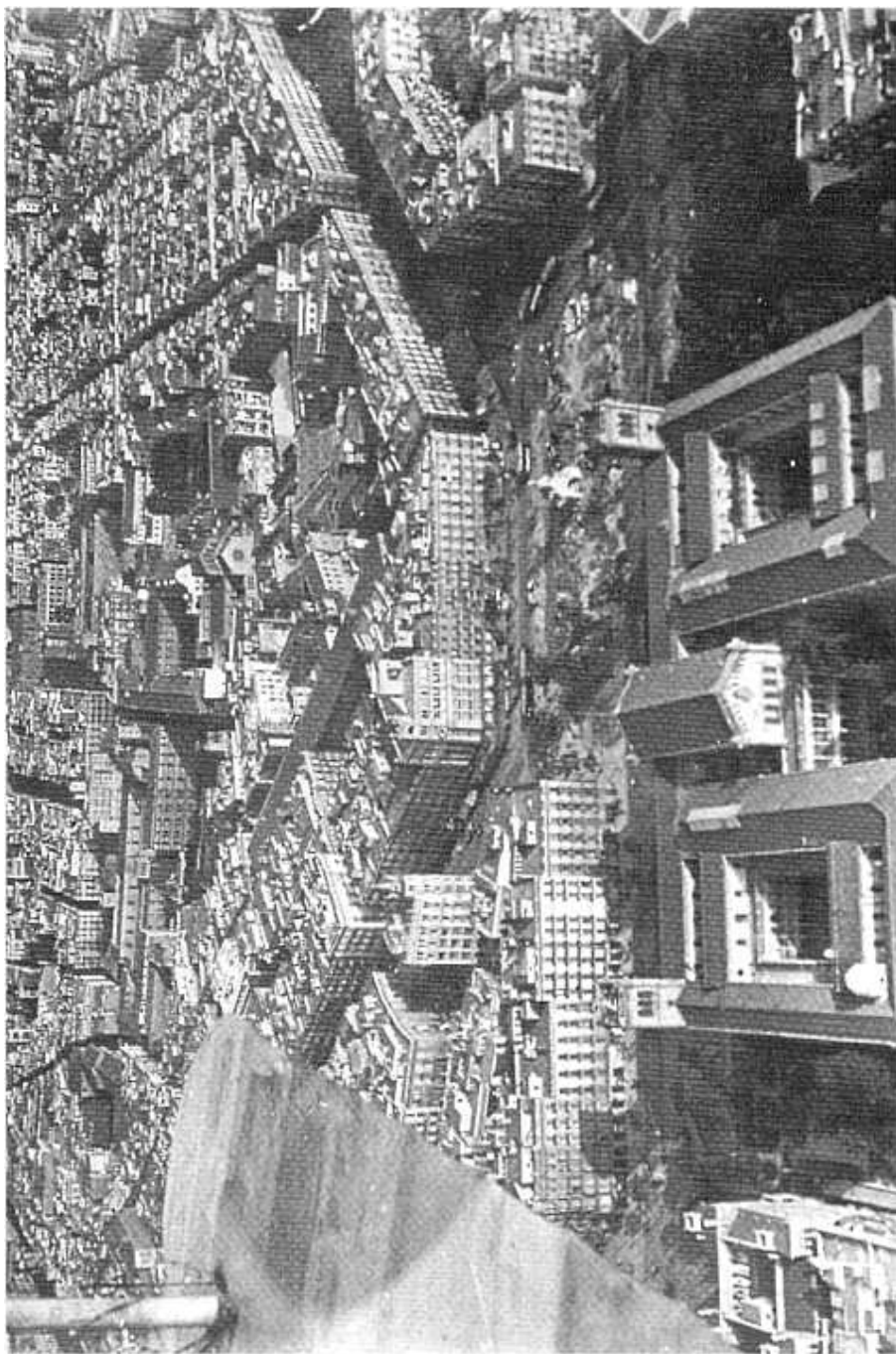


figura 18. a construcción del nuevo edificio de la Universidad, en el ensanche (fotografía tomada en 1865).



Edificios de la Universidad Literaria



173

idax

de

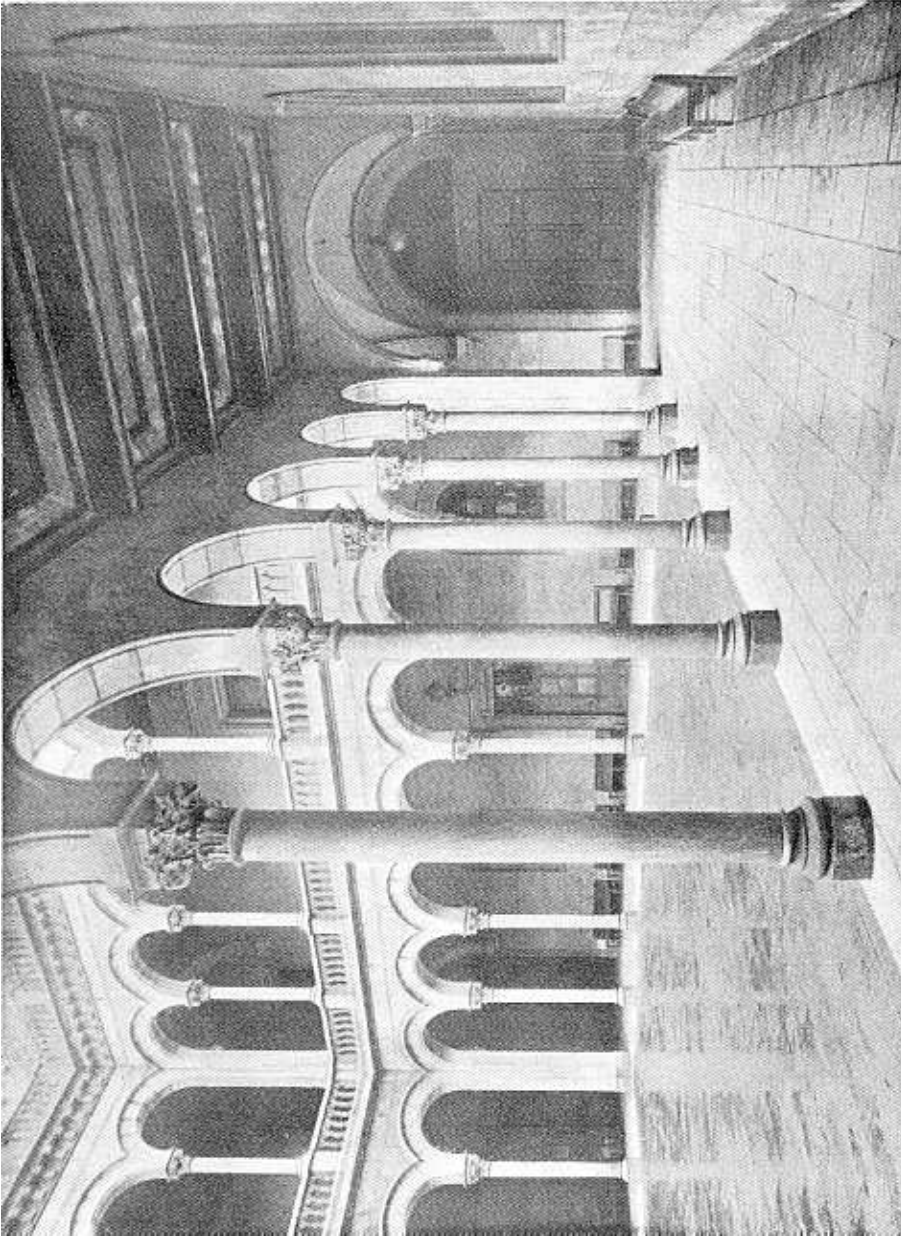


Figura 21. En el claustro de la derecha, entrando en la Universidad literaria, en la parte Norte y Noroeste del edificio, estaba situada la Escuela, disponiendo de parte de los sótanos, planta baja, primero y segundo pisos.

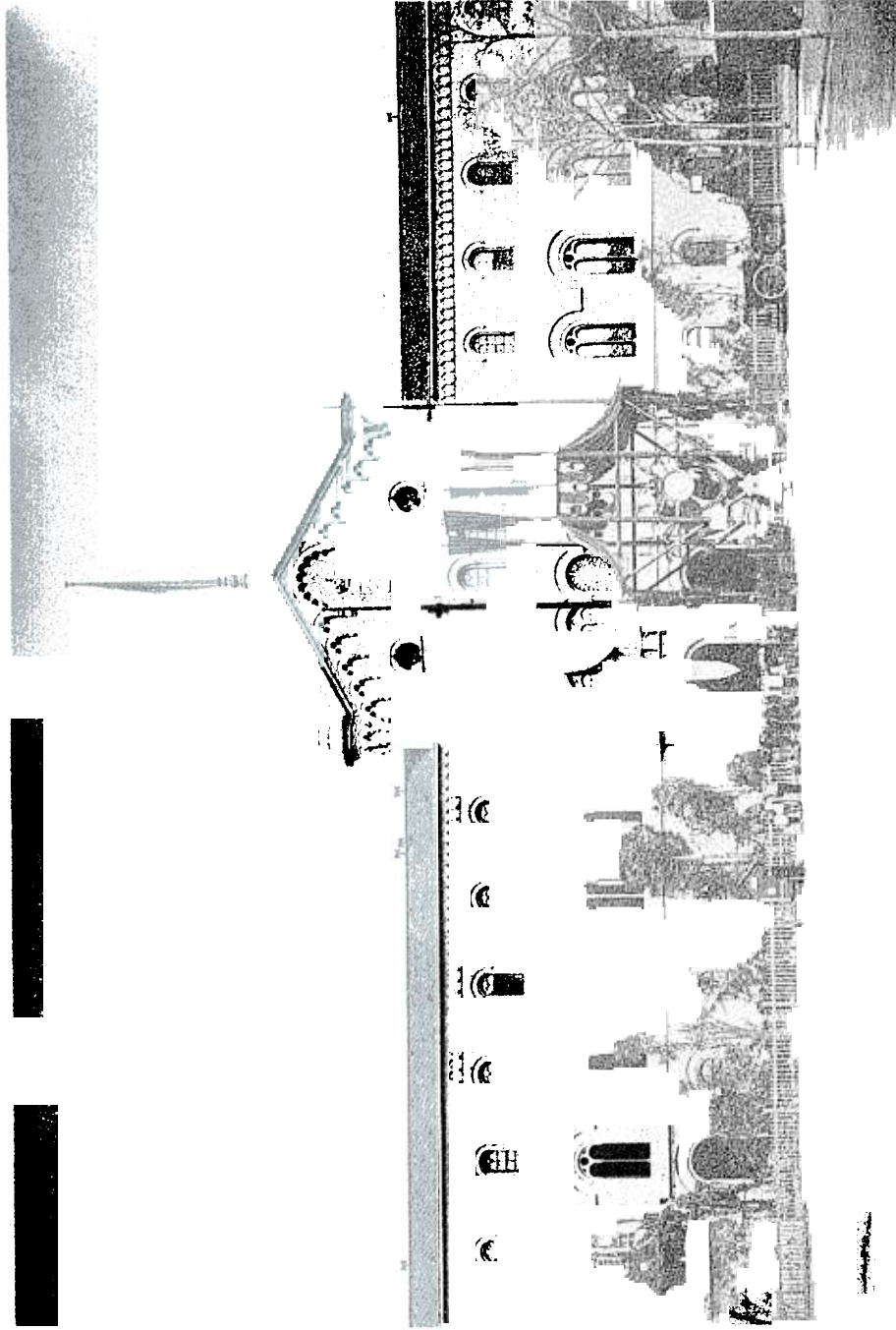
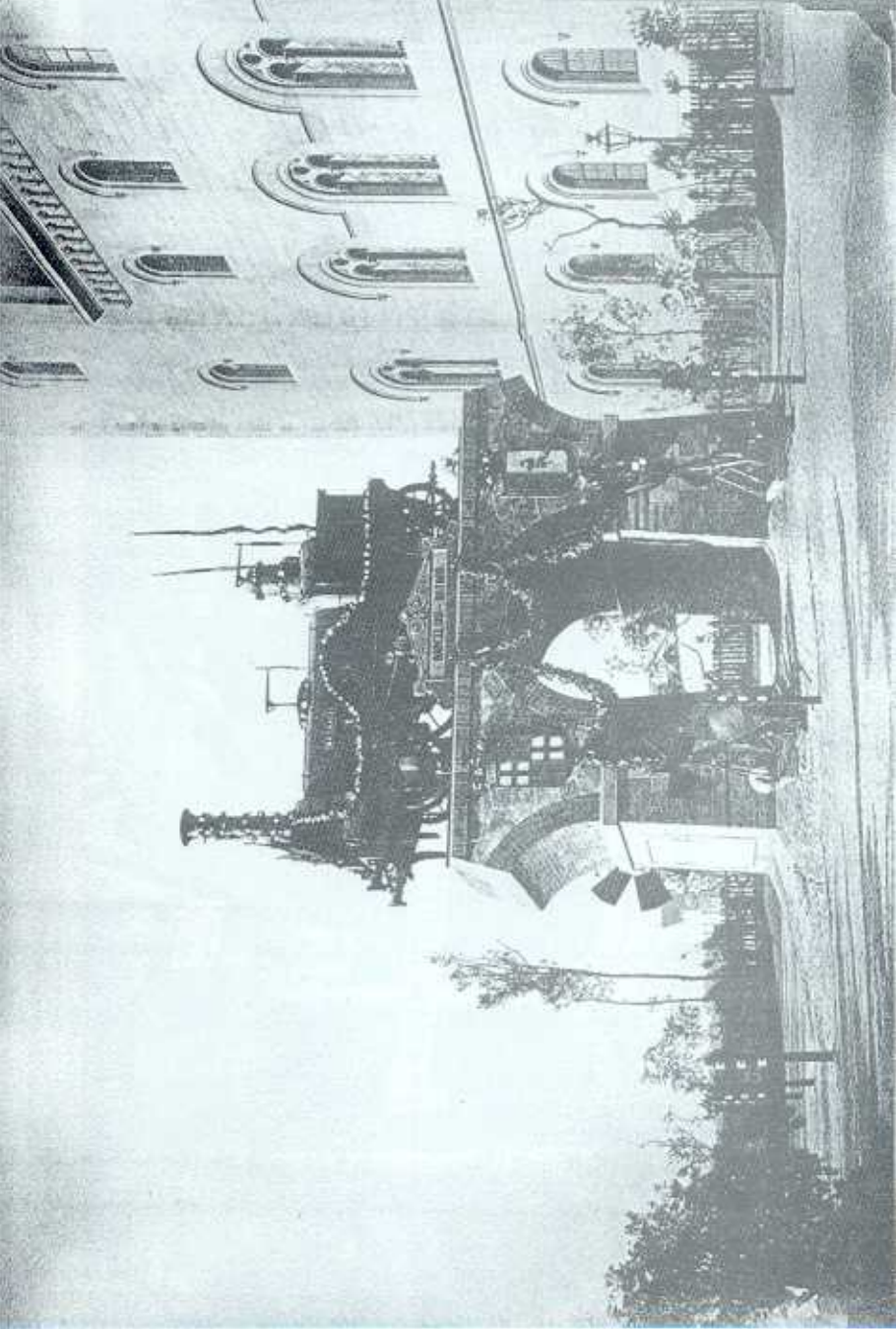
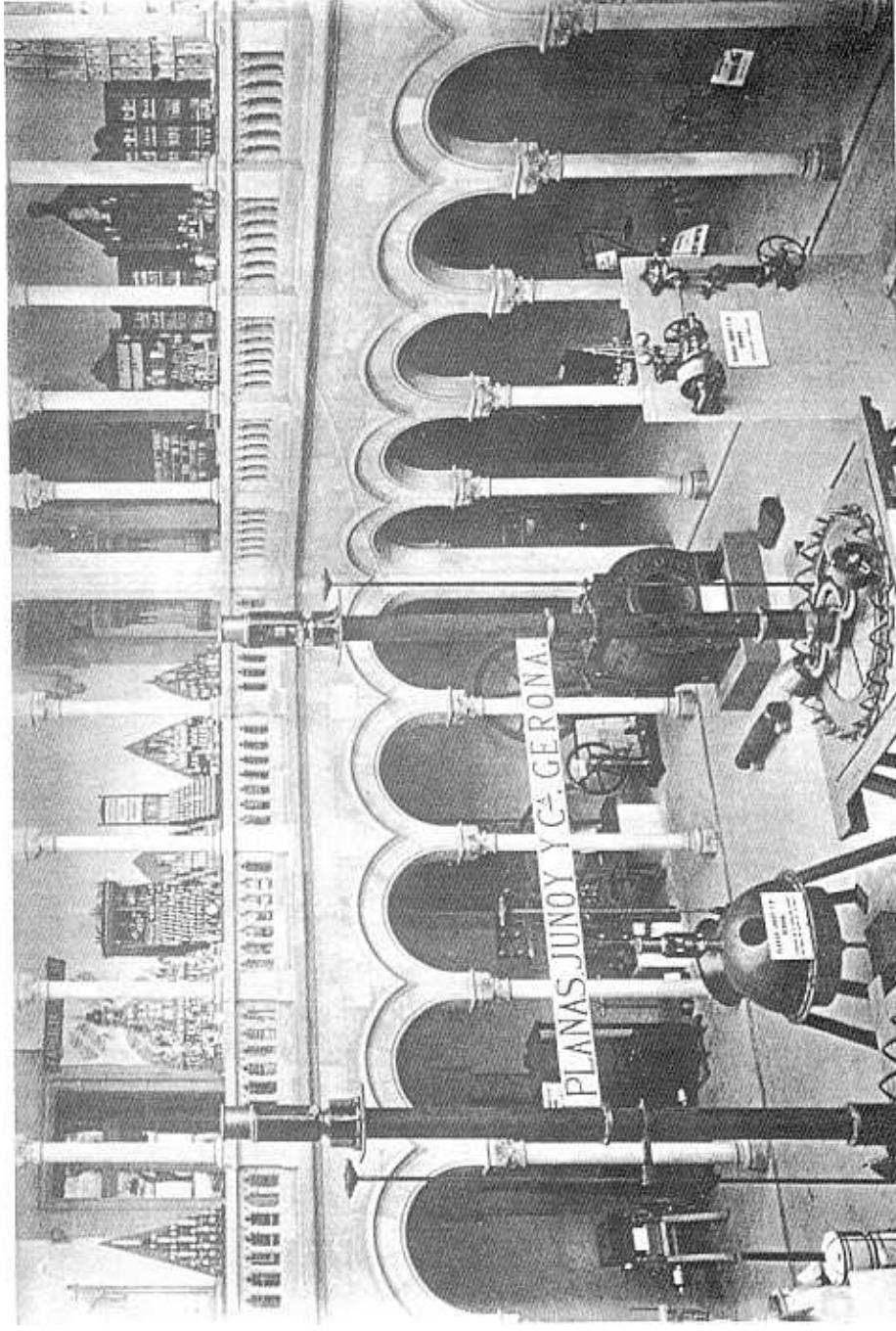


Figura 22. Marquesina de ingreso de la *Exposición Catalana de 1877*, que celebró en el edificio de la Univer: ad literaria.

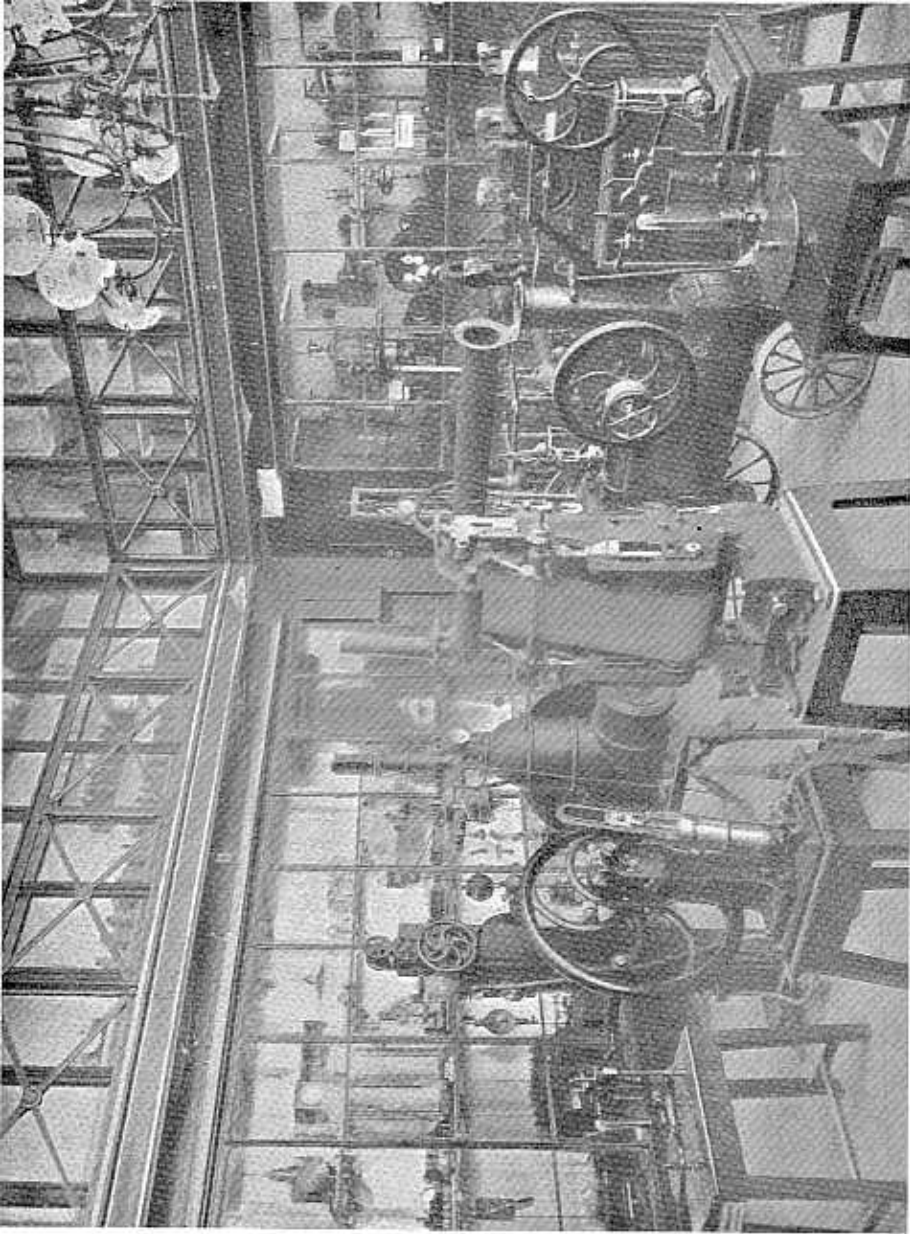




24. **Expo.** *ión*
spondi empresa

parte del **ial** por
mpa **speciali** en construcción de arbi

destaca
léctrico.



spondi

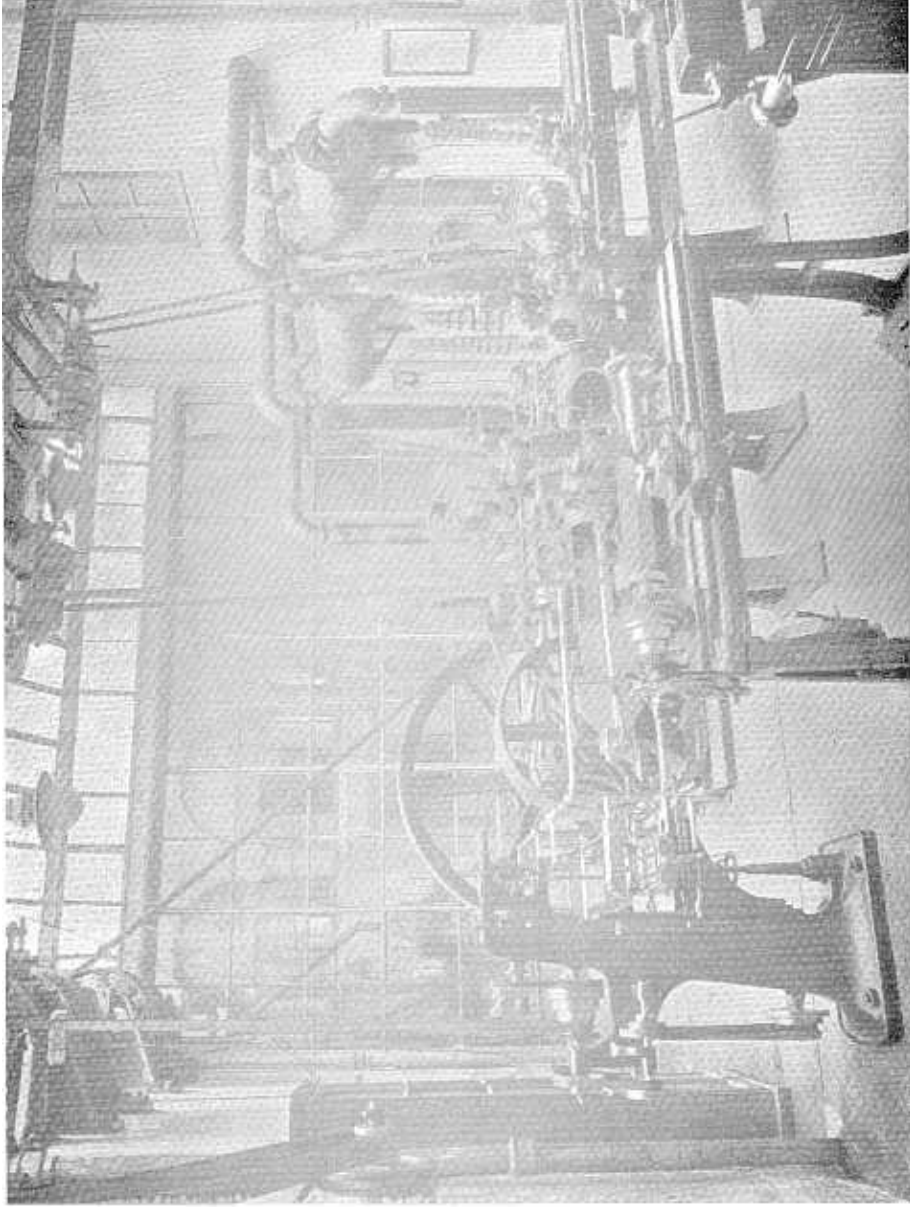
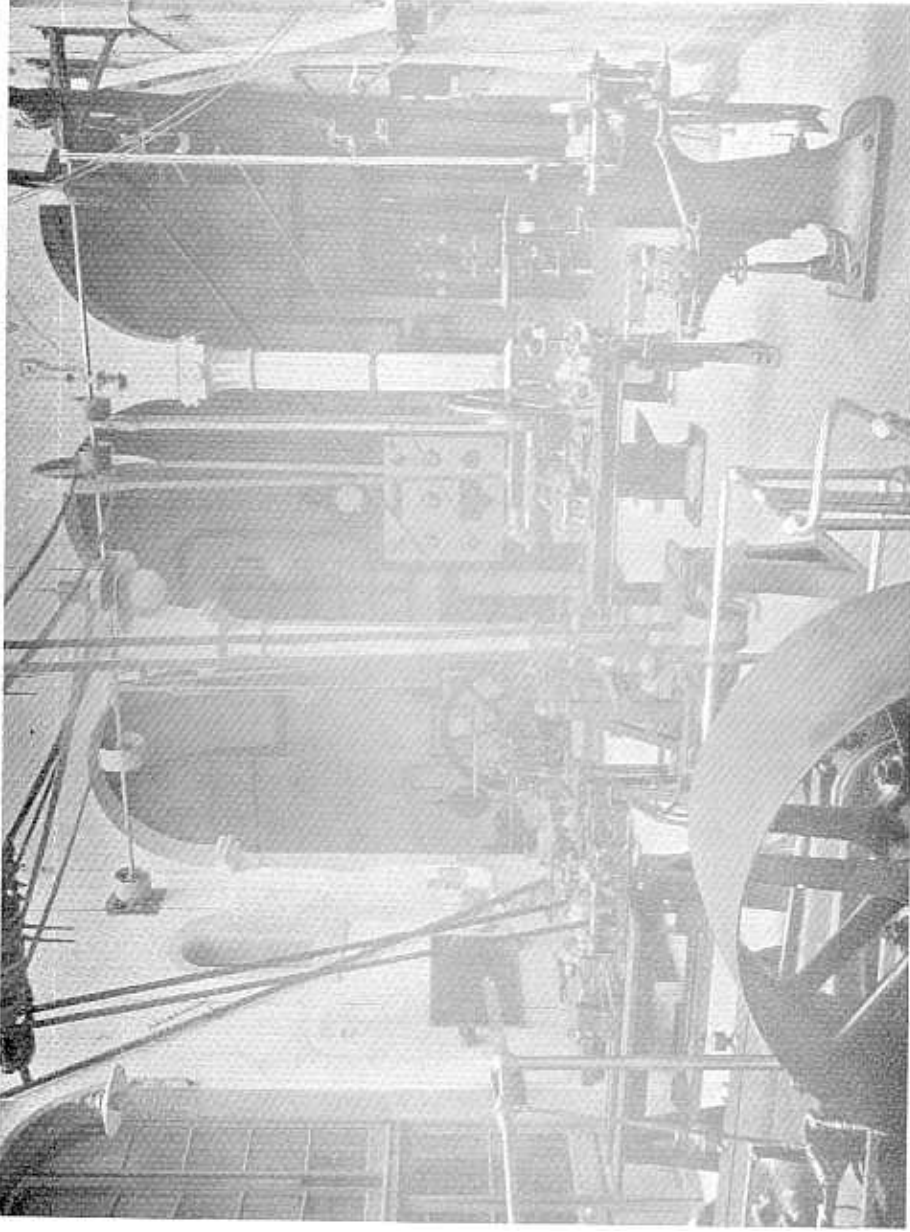
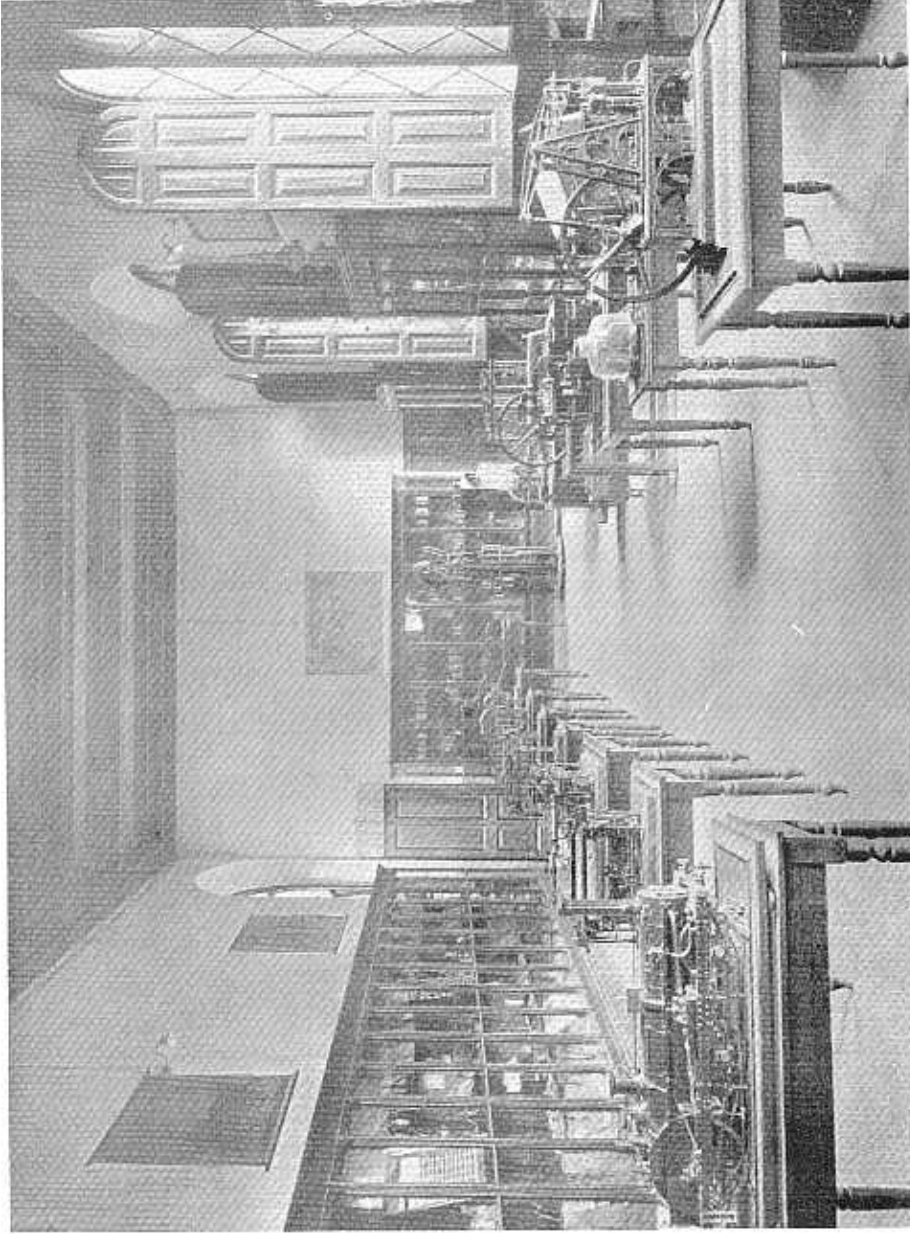


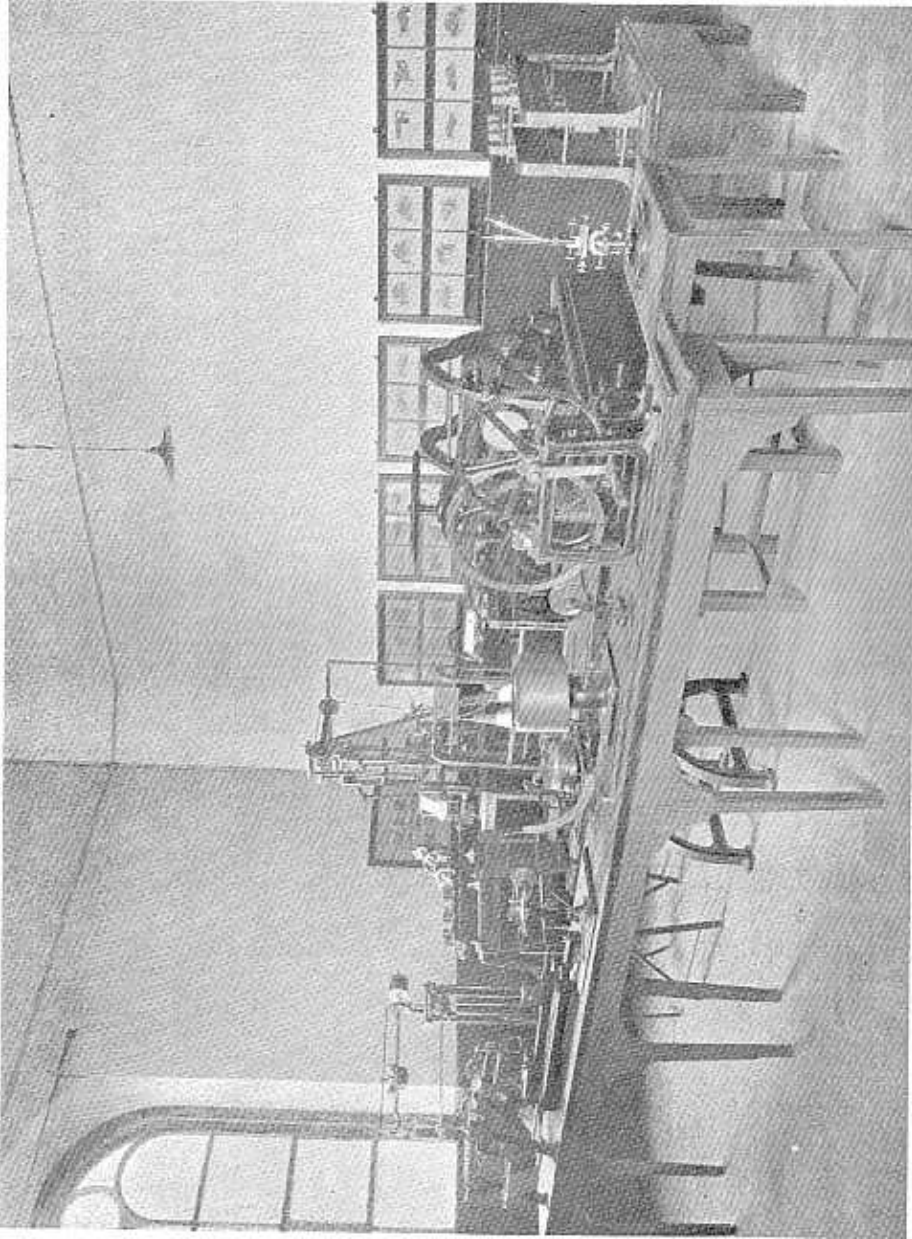
Fig. 26. Geomáquina a vapor de este.



Tal de ral ectróge



igu use da.



Căbi de Teori¹ logi: Mecănică.



Fi de ido ue de Escuel edi sói noche

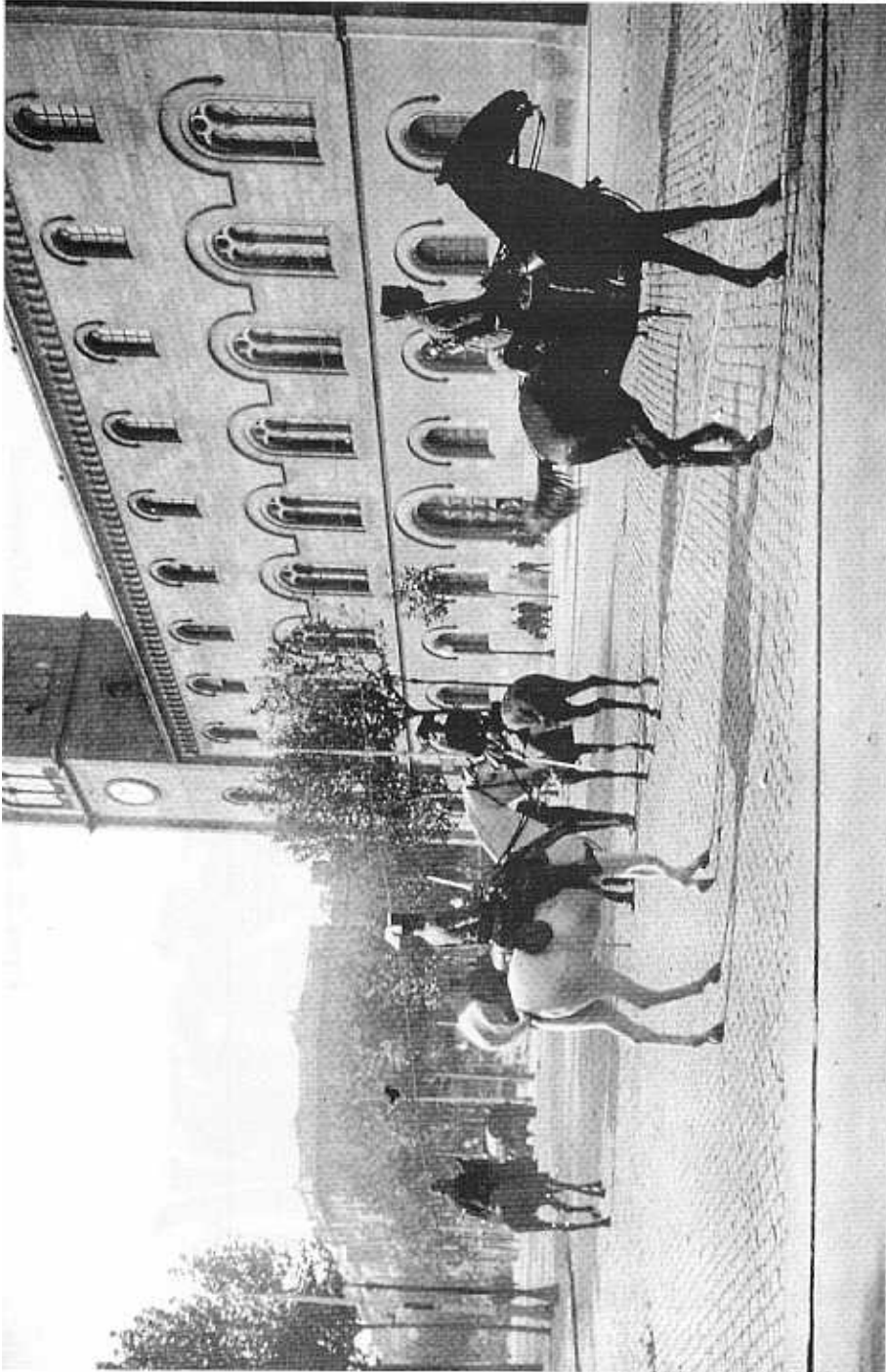


Figura 31. Disturbios estudiantiles. La policía en la plaza de la Universidad.

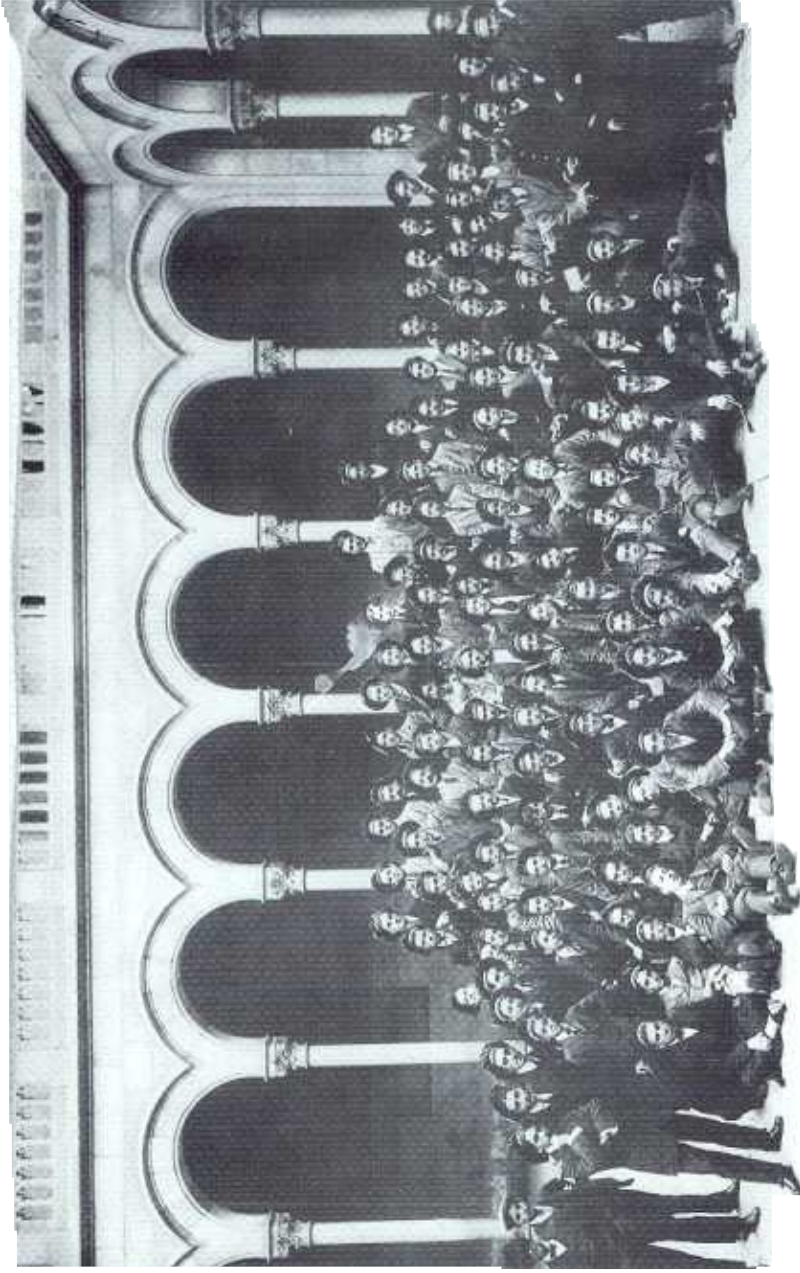
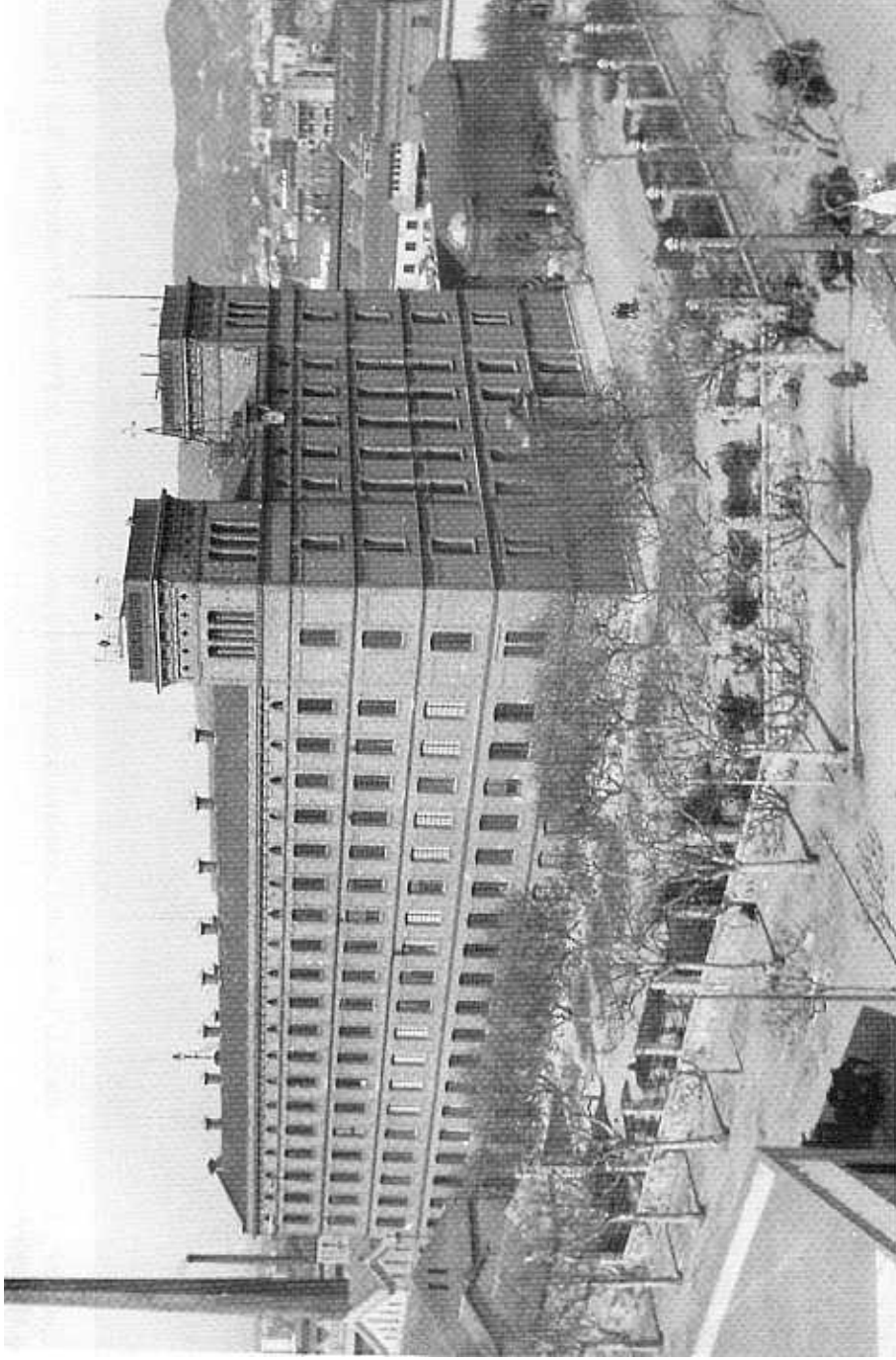
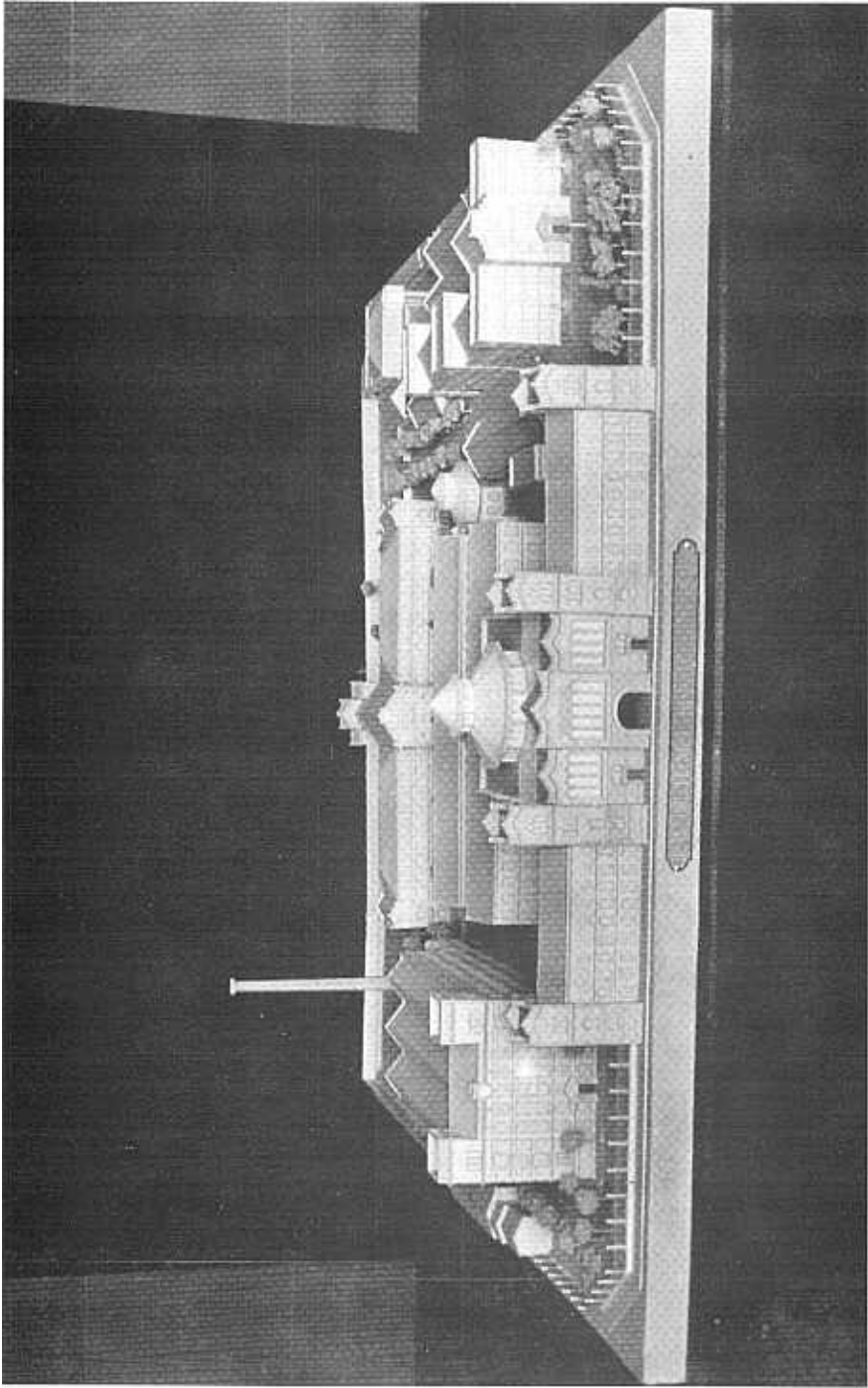


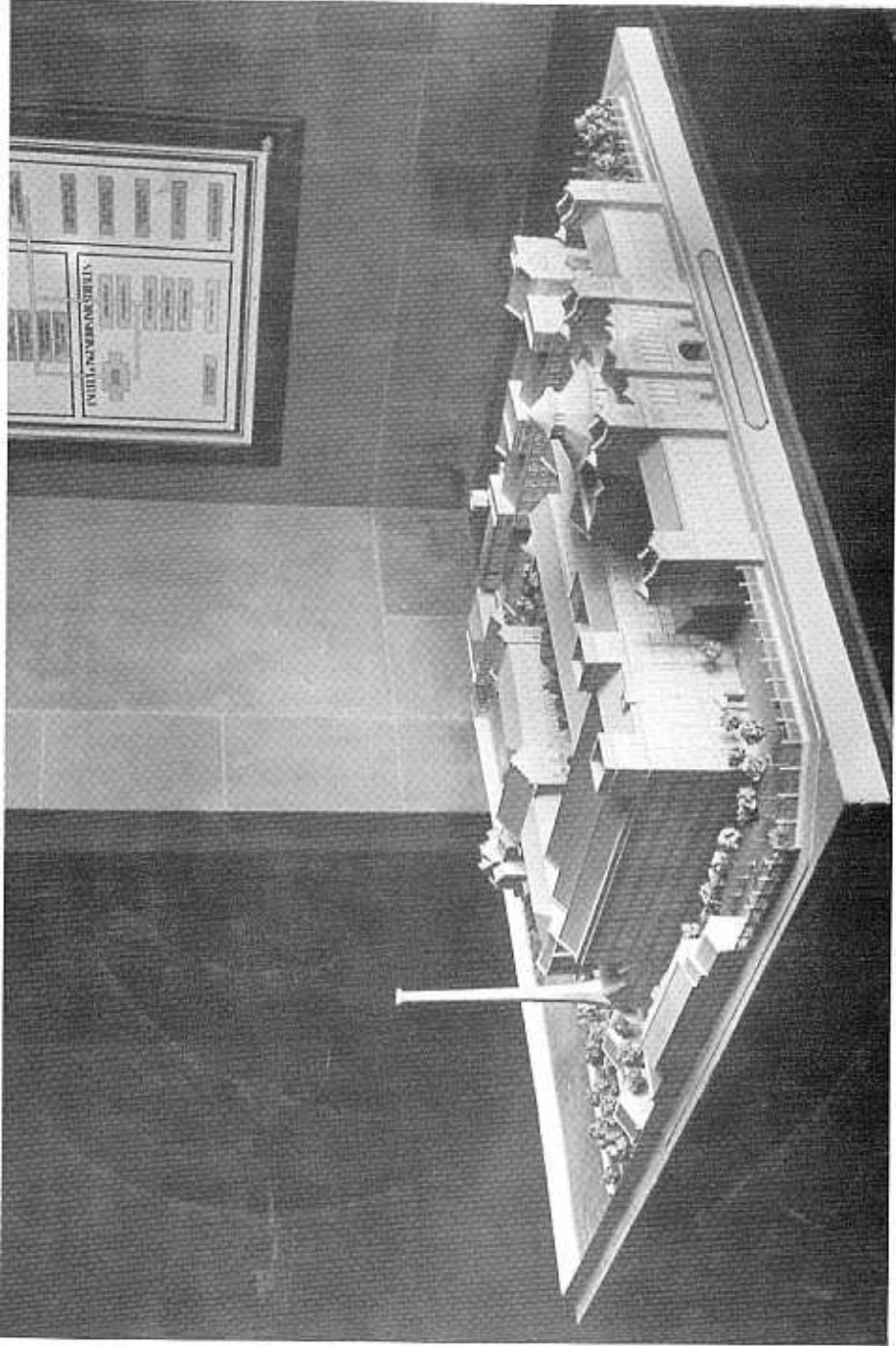
Figura 32. Estudiantes en el patio de la Universidad.



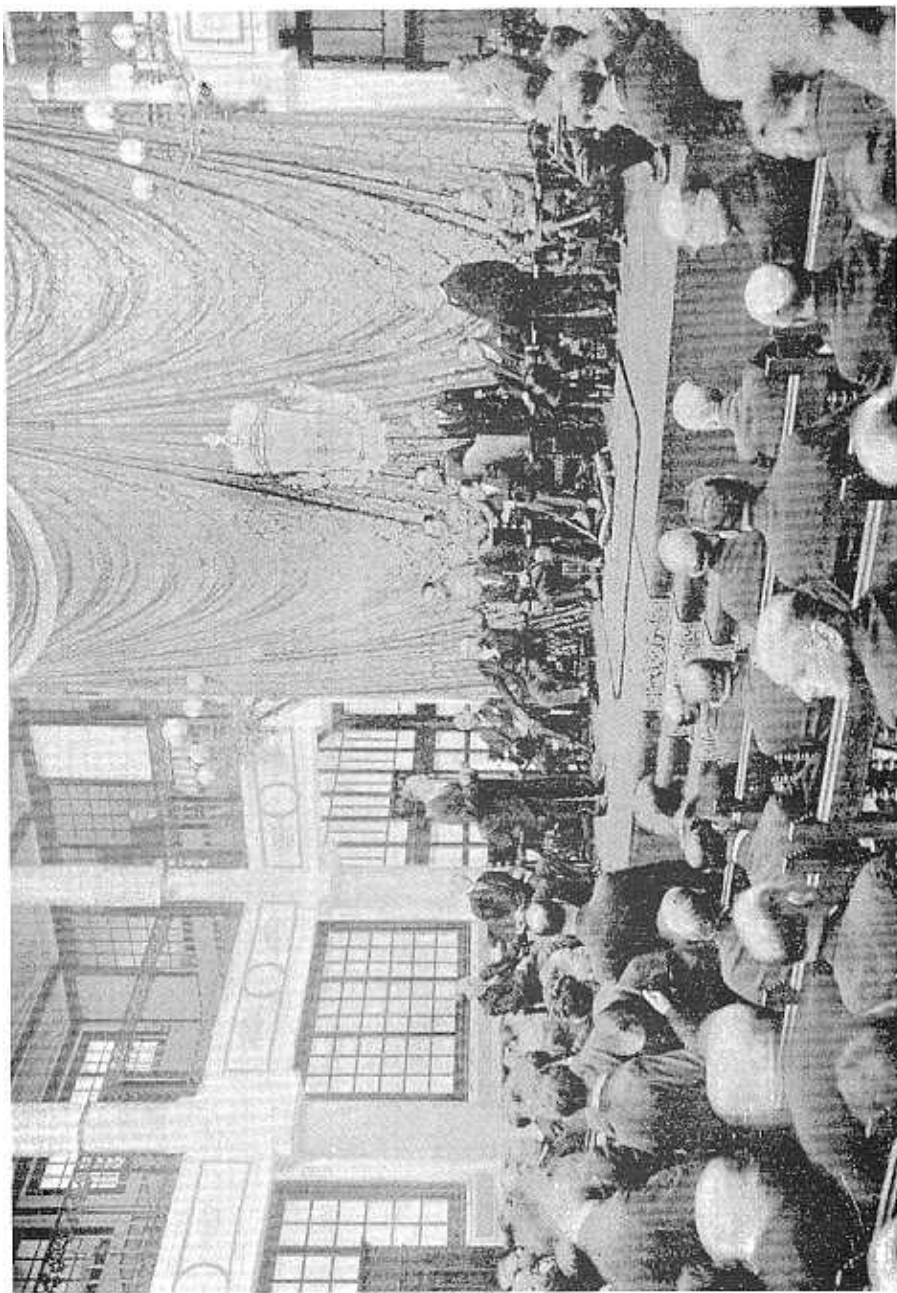
Fi El amado Ed del donde ubi 92'



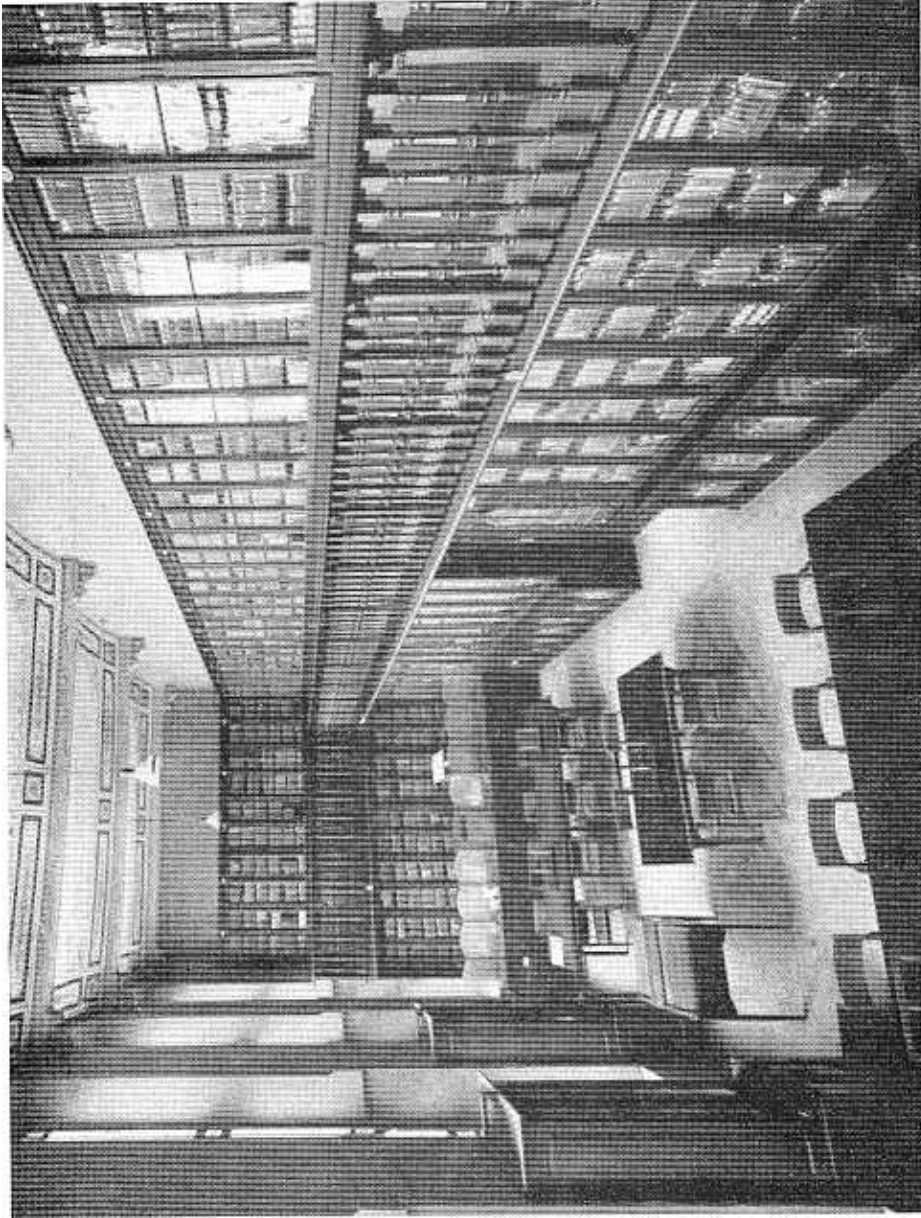
laqi de ersi ni ad: Di Pri itéci
met uno;



iras



dis: naug ral del édifi de Escuel 30 de octubre de 92 El Di Paul Cas
inci: Alfonso XIII



Esc. Ia.

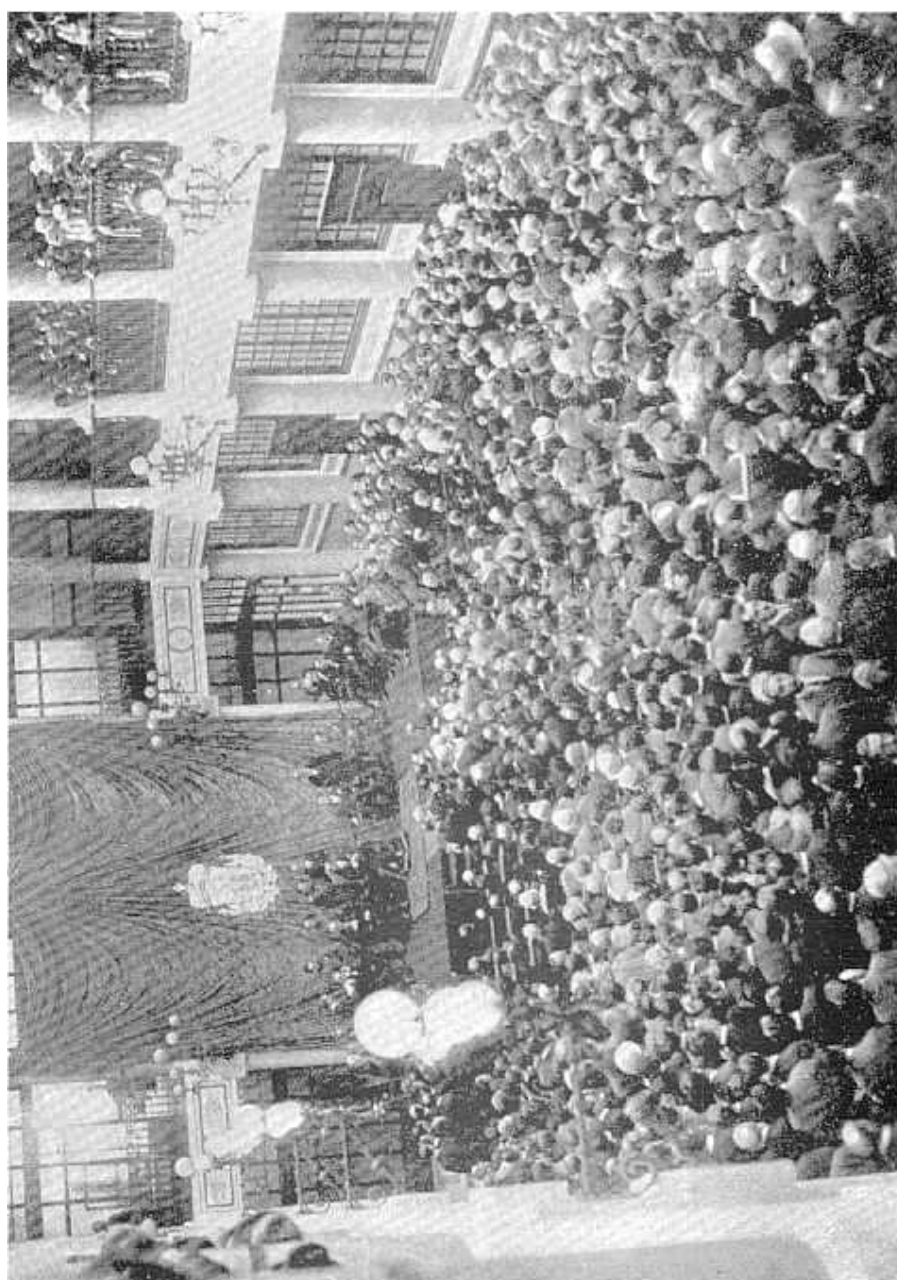


Figura 1. Edificio del Reloj. Ceremonia inaugural.

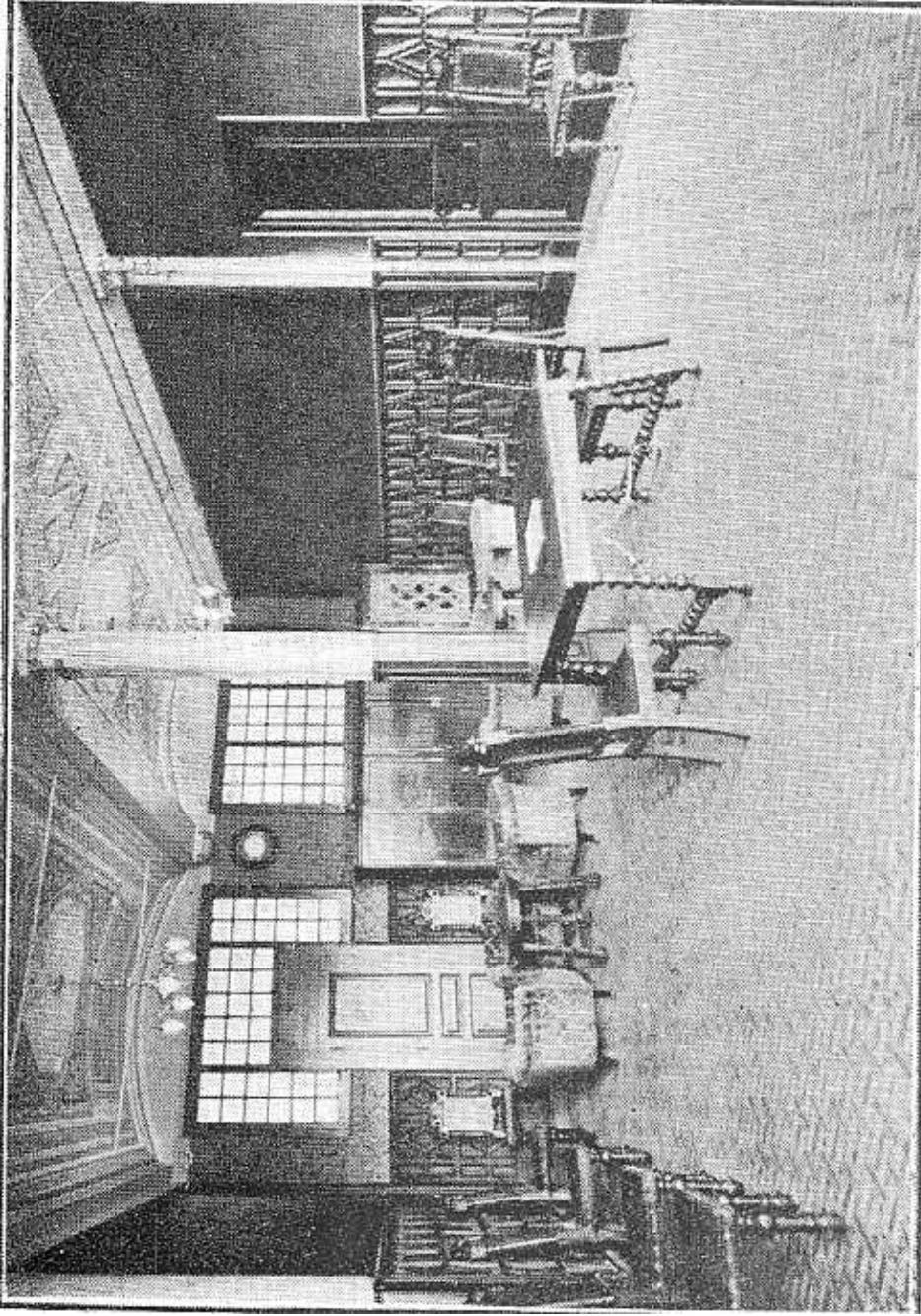


Figura 39. La Sala de Juntas de los profesores.

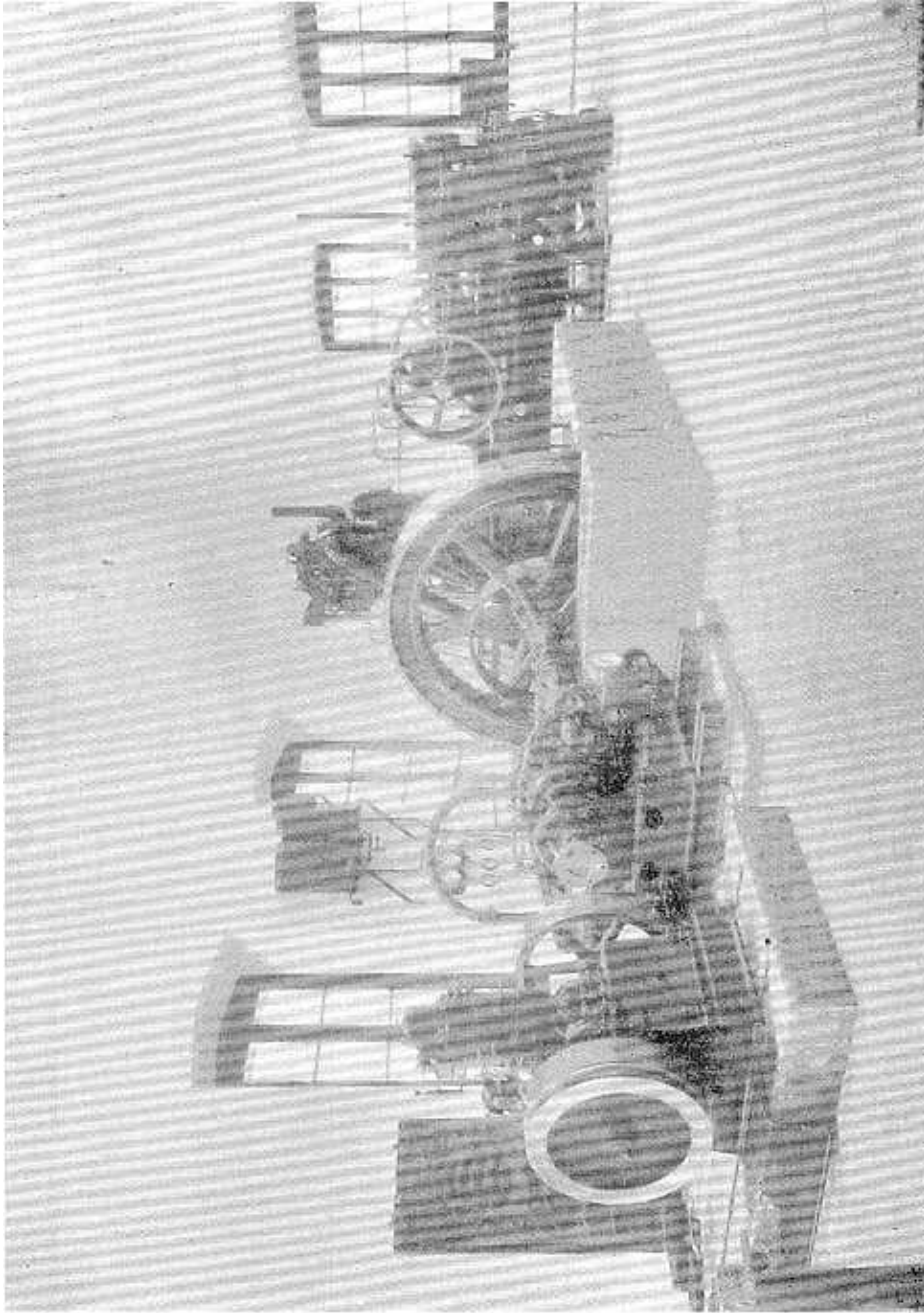


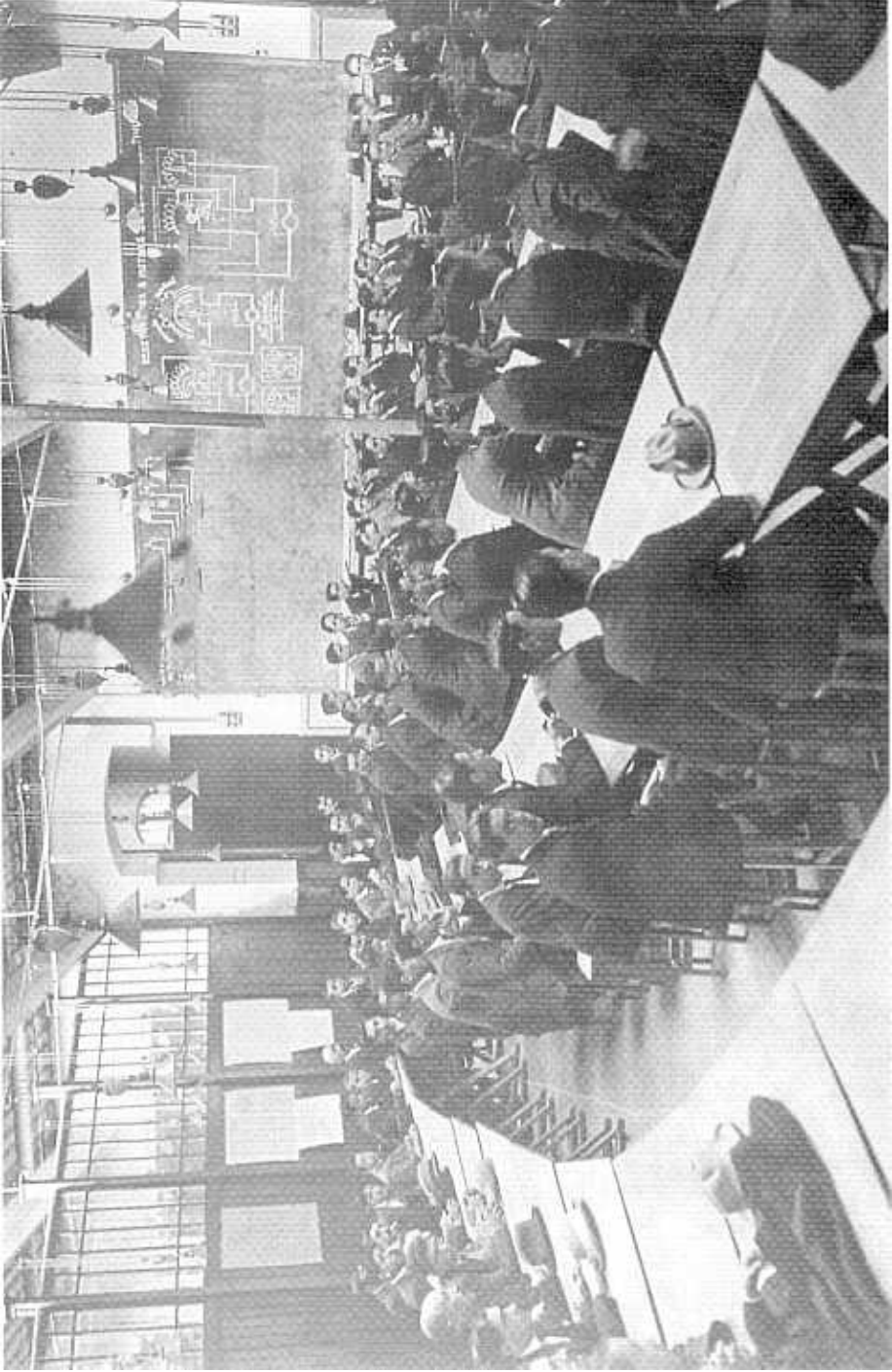
Figura 40. Labo de aq



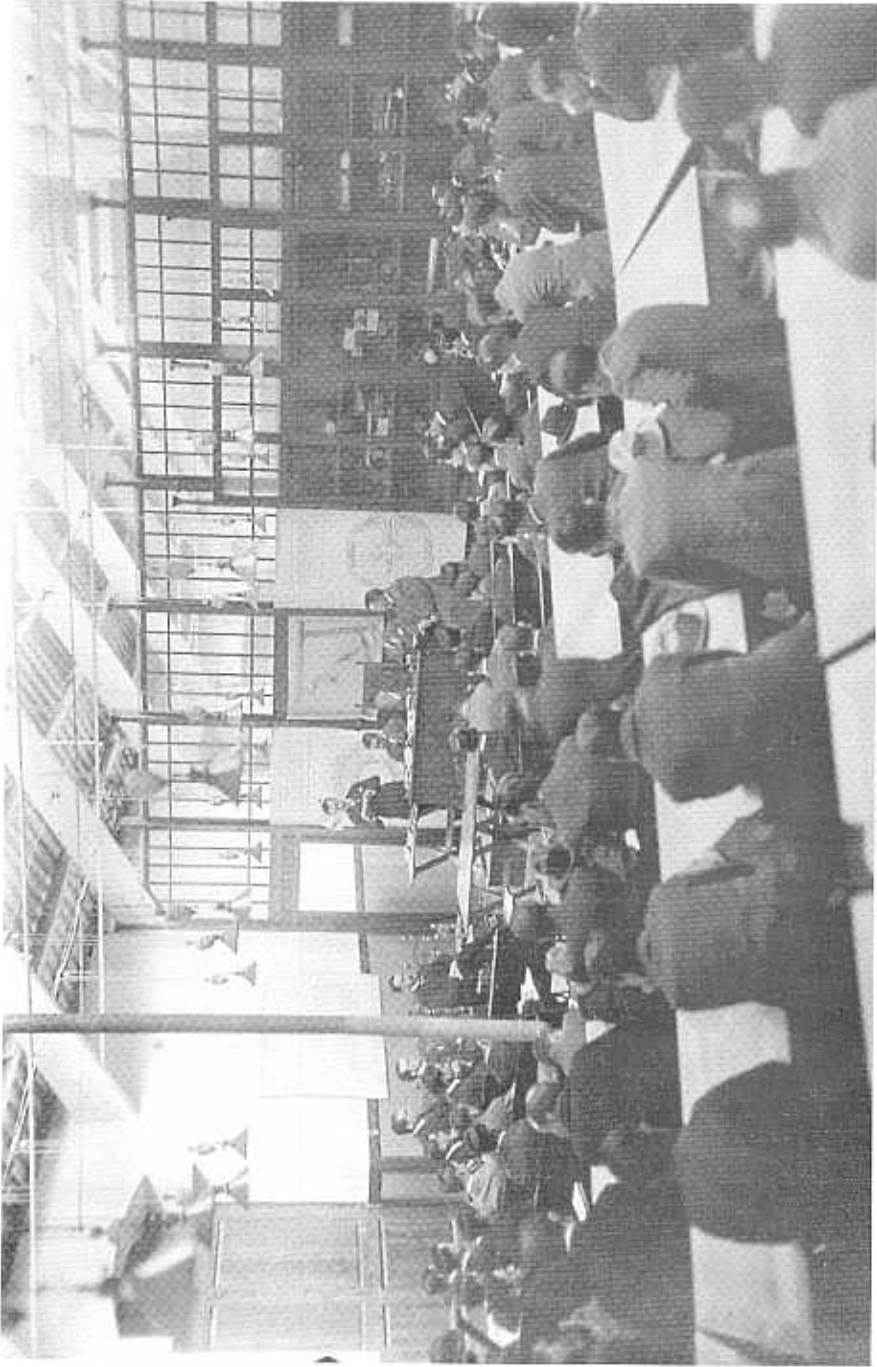
43.

radi de

ites de



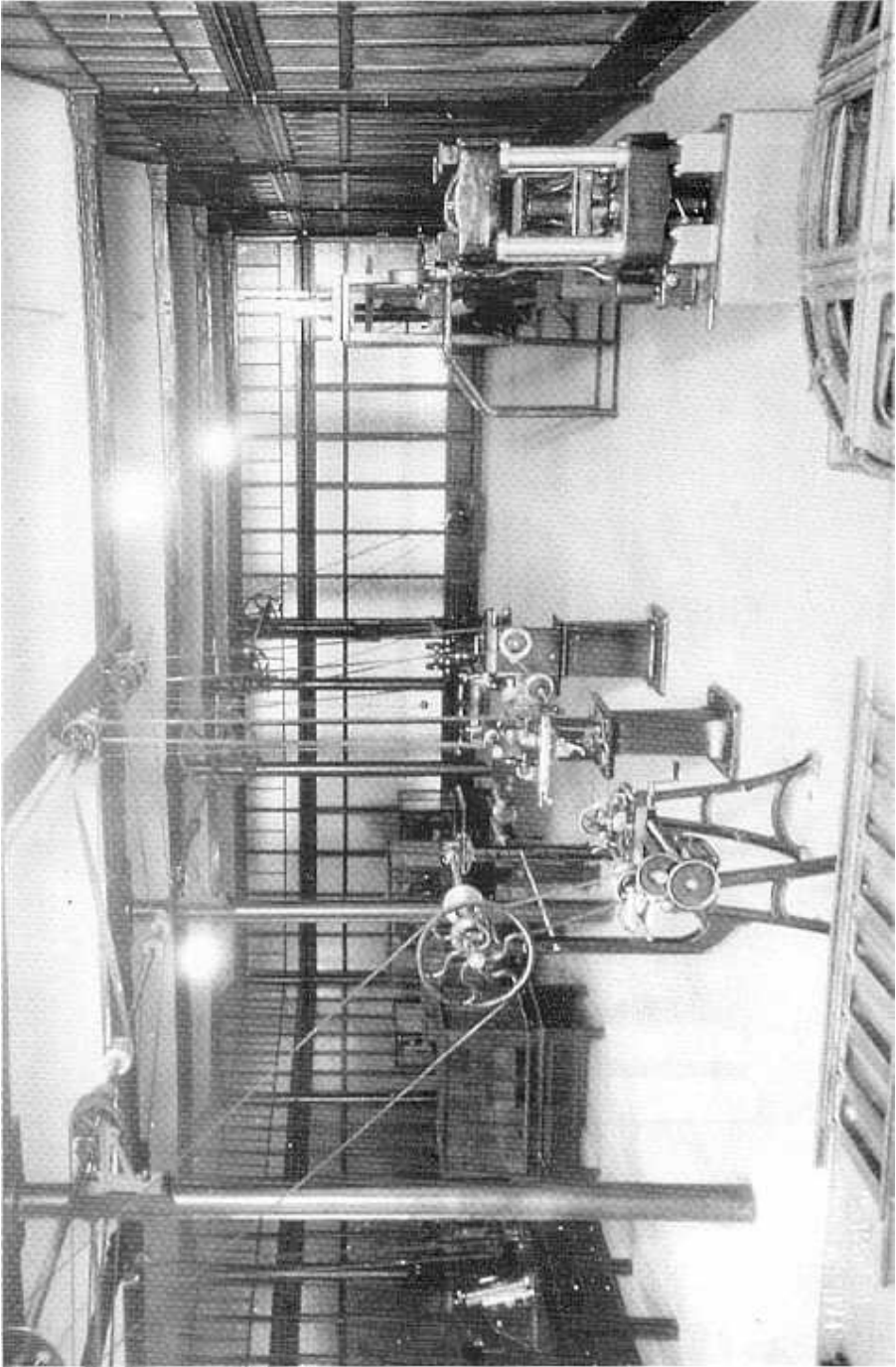
Figura

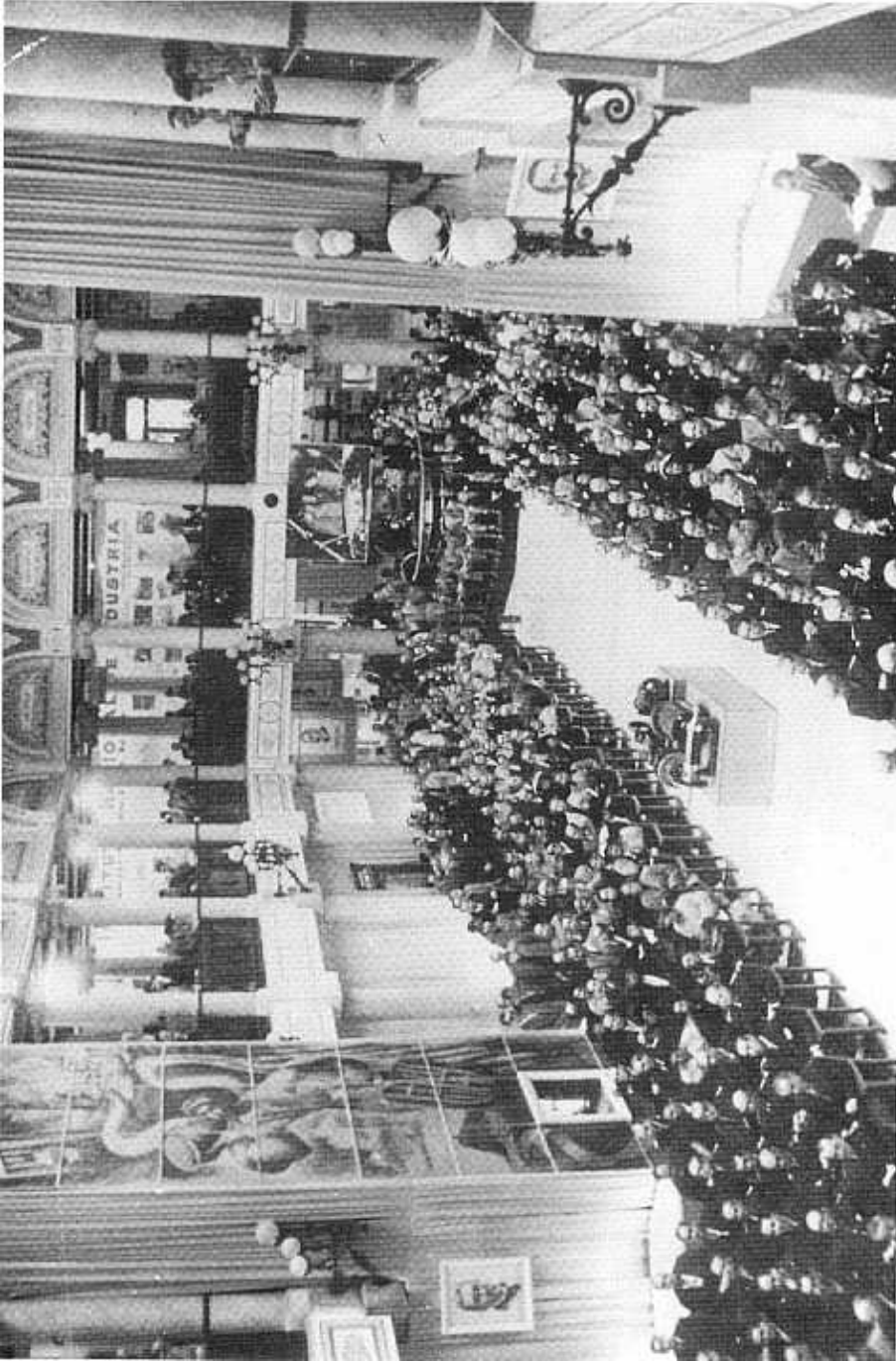




Figuras 44, 45 y 46. Talleres de la Escuela, hacia la misma época (años 1930).







Figuras 47 a 50. Celebración del Centenario de la Escuela, en 1951.
Acto inaugural.



Teria de ndi áre



Exj del de Es



Ca Of de gación De ibrim de ipida memora del



Figura 51. Portada de un folleto destinado a los nuevos estudiantes (1956).



Figura 52. El hall central de la Escuela, durante la realización de un examen (última época, años 1960).

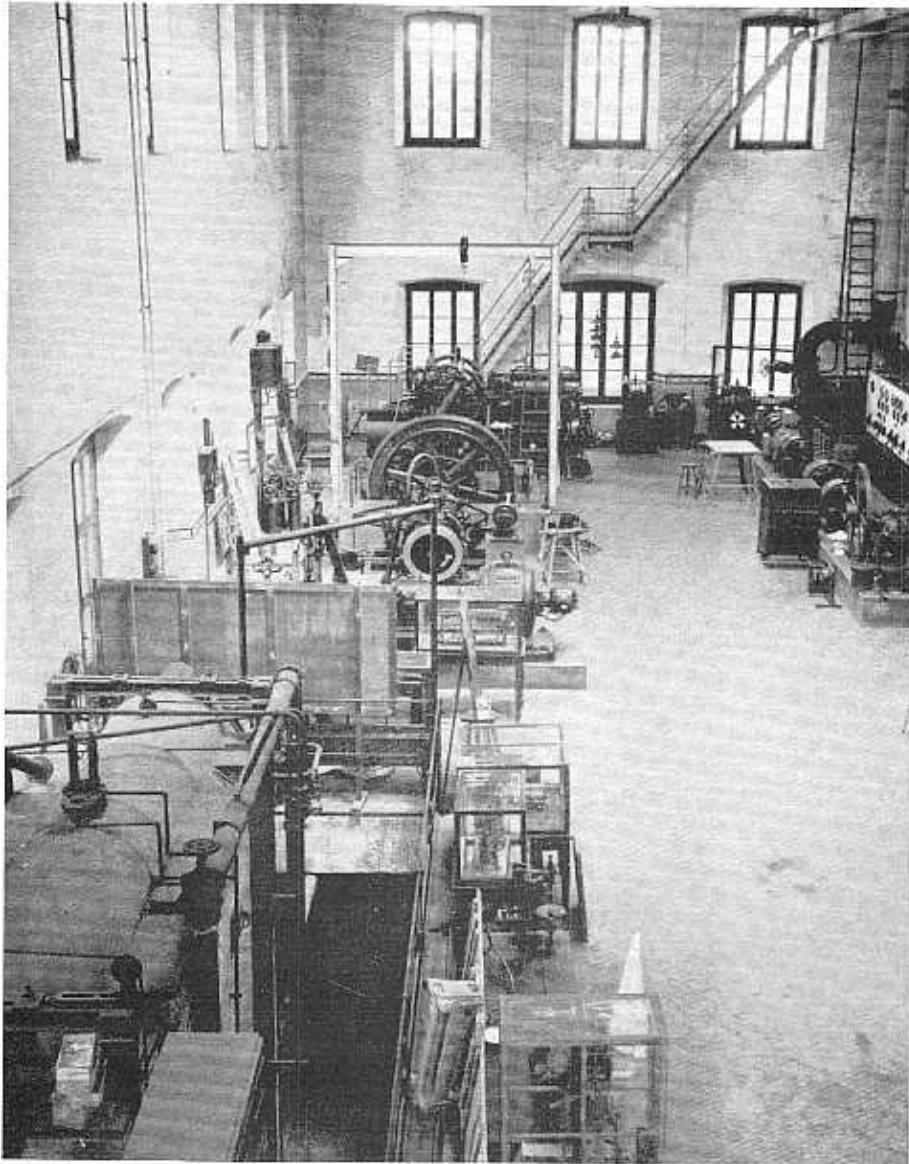


Figura 53. Vista general del laboratorio de Hidráulica y Motores (años 1960).

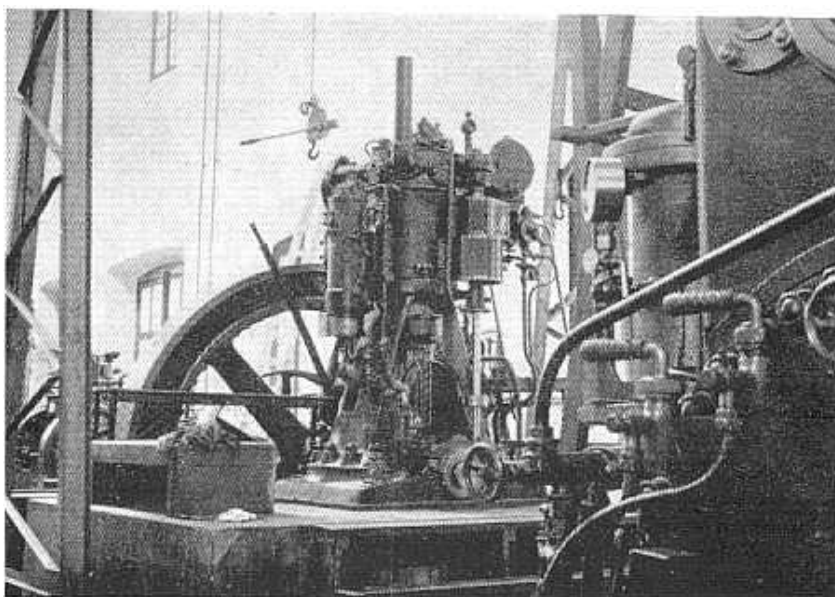
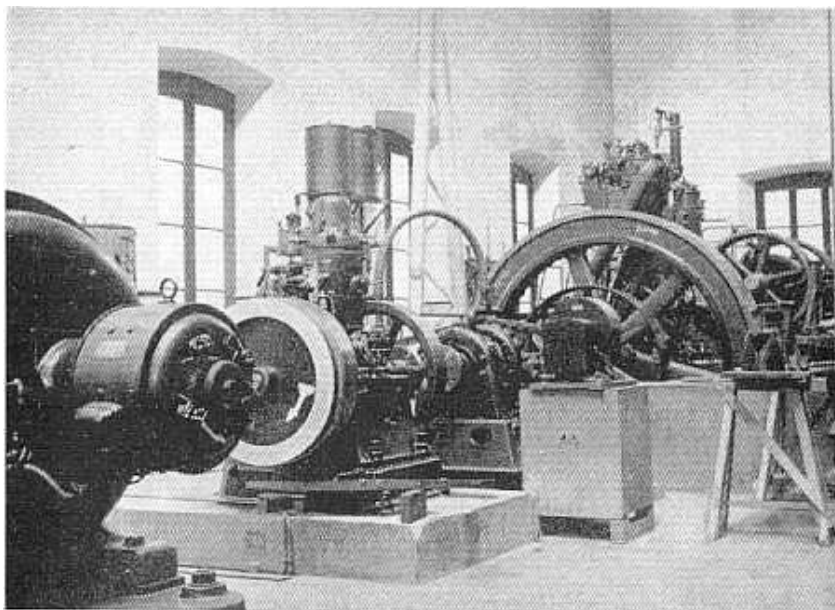


Figura 54. Dos vistas del laboratorio de Motores (años 1960).

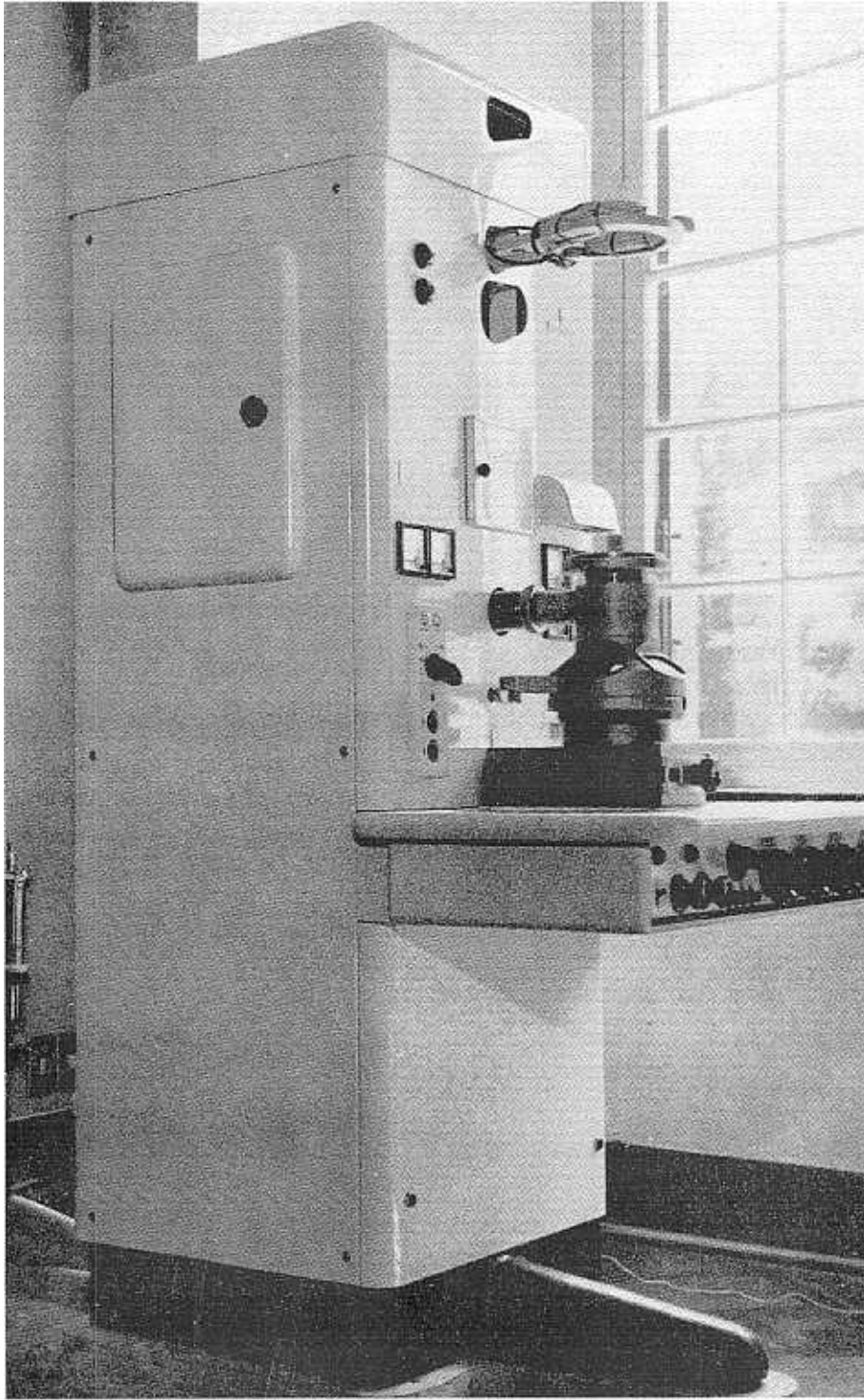
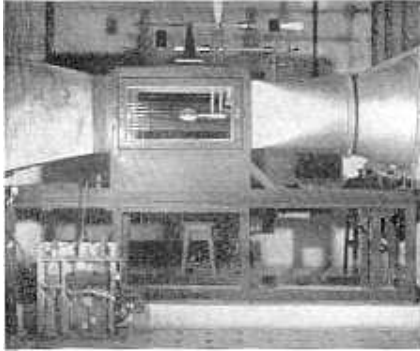
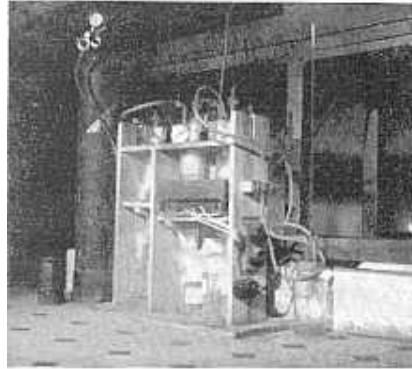


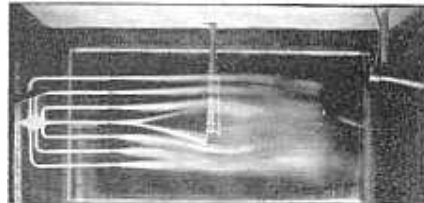
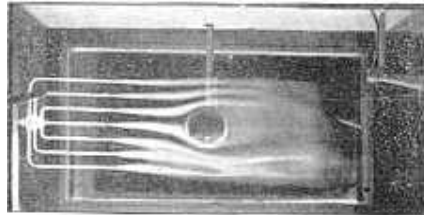
Figura 55. Microscopio electrónico Siemens Elmiskop I (años 1960).



*Laboratorio de la Cátedra Esteban Terradas.
Túnel aerodinámico de 7 CV.*



*Laboratorio de la Cátedra Esteban Terradas
Aparato productor de humos de cloruro amónico.*

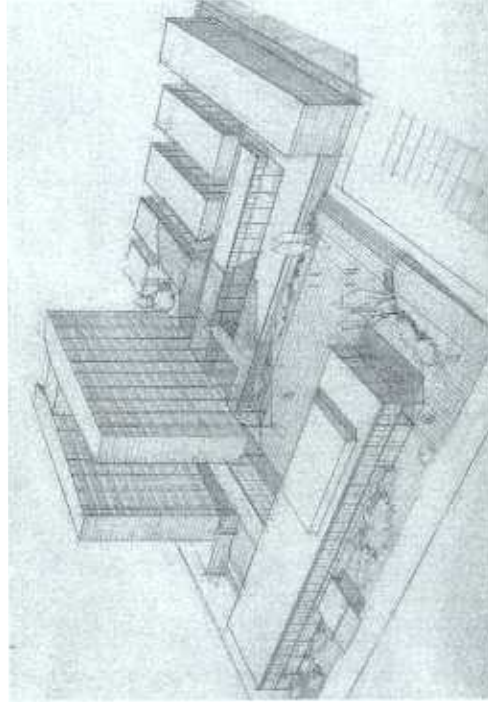
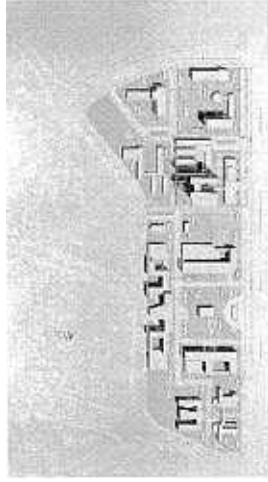
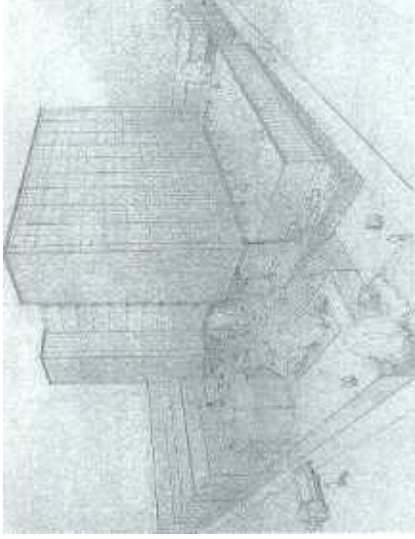


*Laboratorio de la Cátedra Esteban Terradas.
Visualización de los filotes fluidos mediante
humos blancos.*

Figura 56. Laboratorio de la Cátedra Especial Esteban Terradas (años 1960).

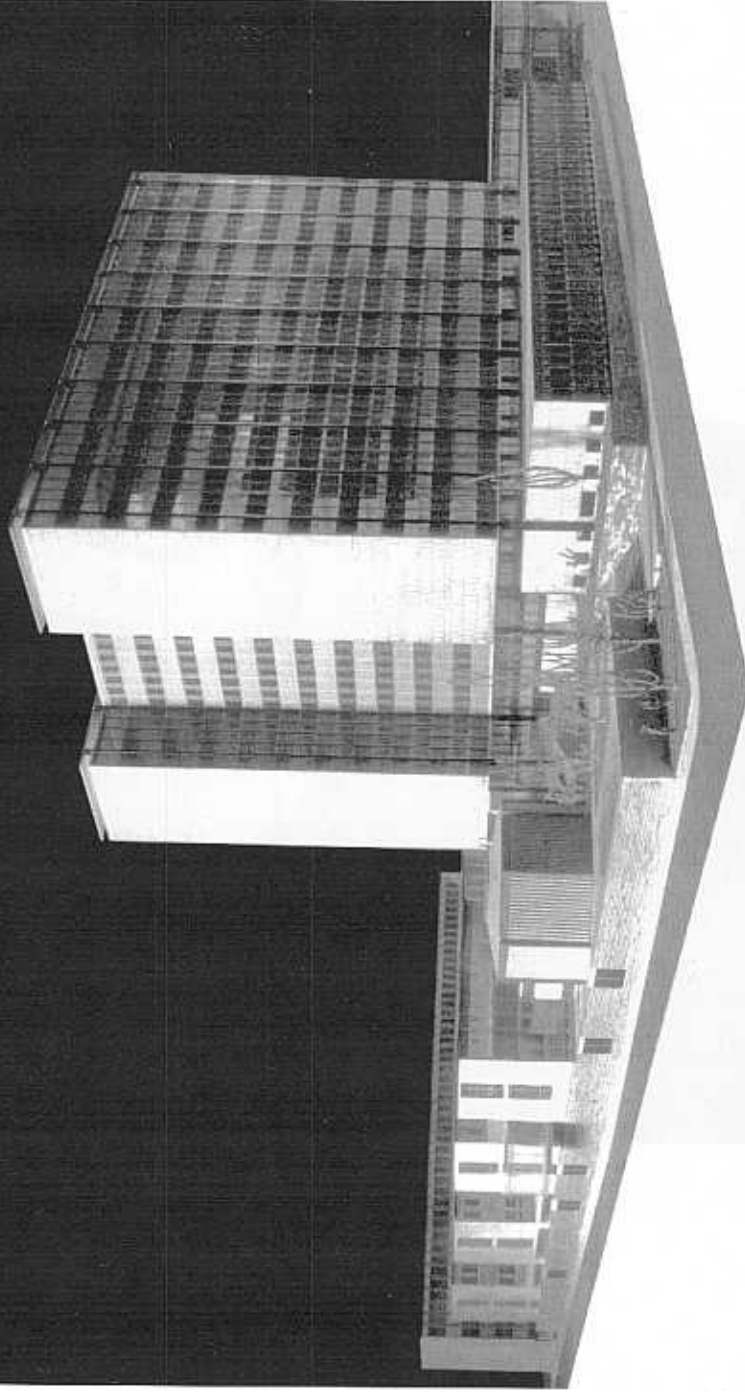


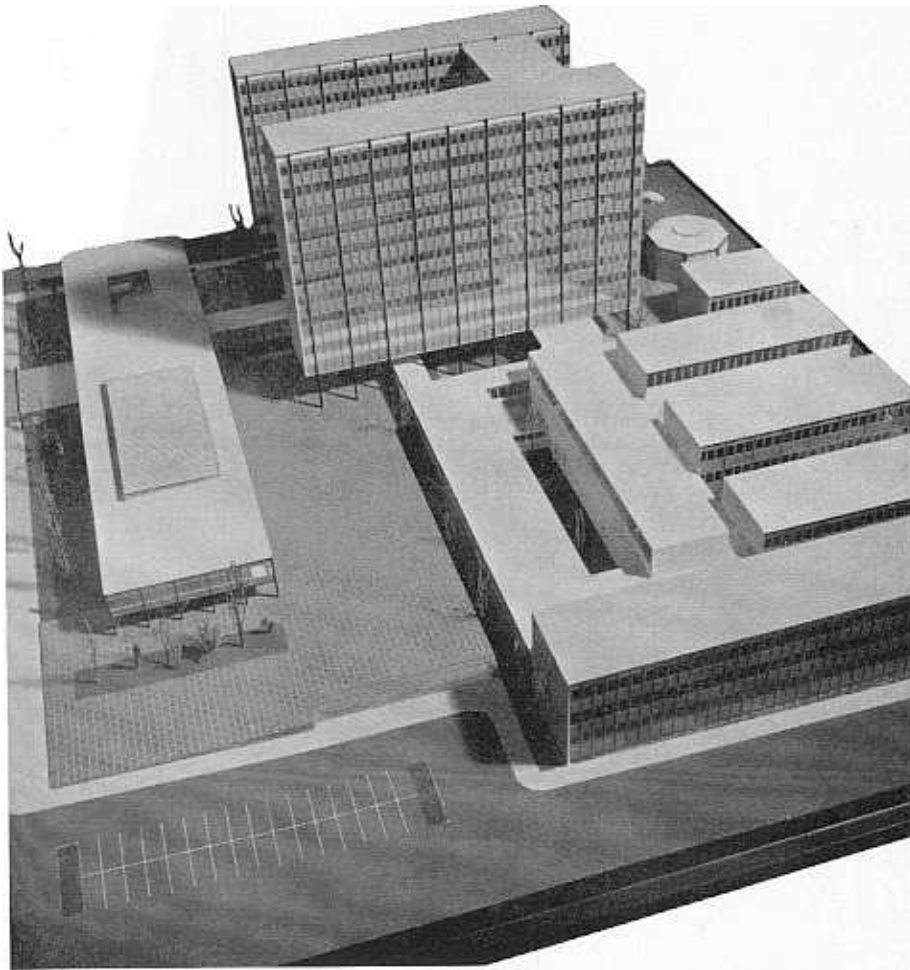
Figura 57. Laboratorio de Cálculo. Calculador analógico PACE 16-31 R (años 1960).



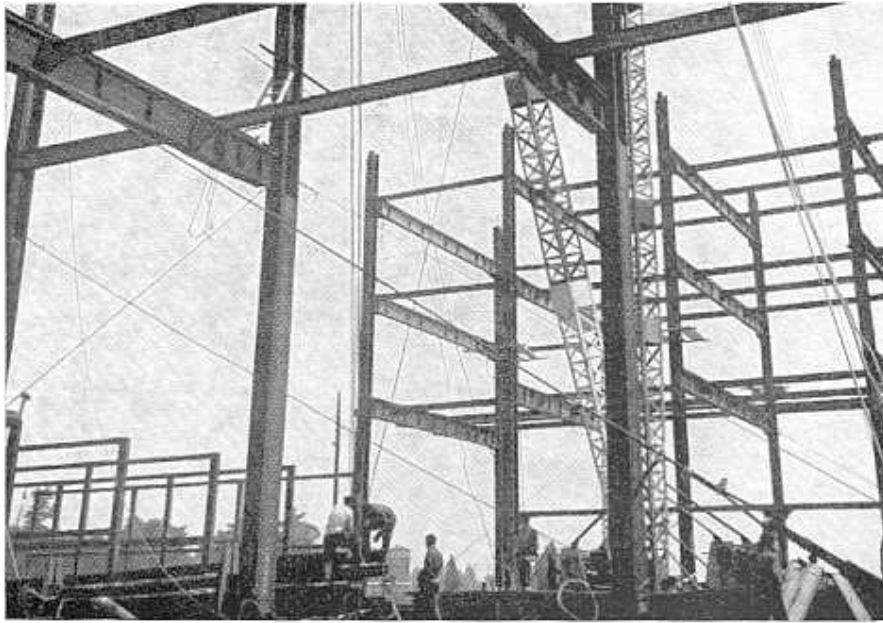
60. Pl: maquetas del editi proyectado por Tobes Terrad

E.T.S.E.I.B. 1955/64 Facultat d'enginyers Industrials
Av. Diagonal, 647. Barcelona



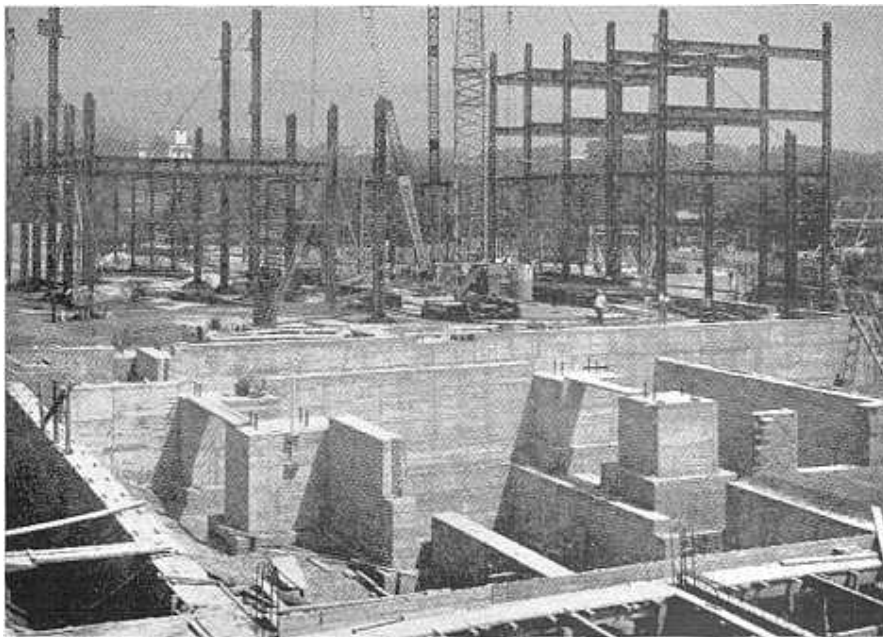


Figura

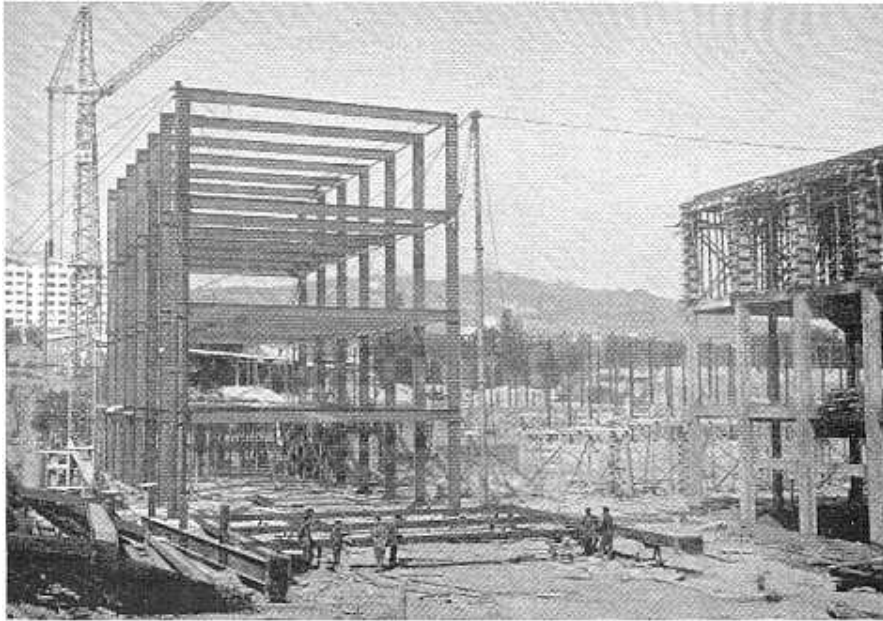


*Obras de la Nueva Escuela.
Estructura del edificio de aulas.*

*Obras de la Nueva Escuela.
Cimentación del edificio de aulas.*



Figuras. 61 a 64. El edificio en obras.



*Obras de la Nueva Escuela.
Estructura del Laboratorio de Ingeniería Química*

*Obras de la Nueva Escuela.
Laboratorios.*

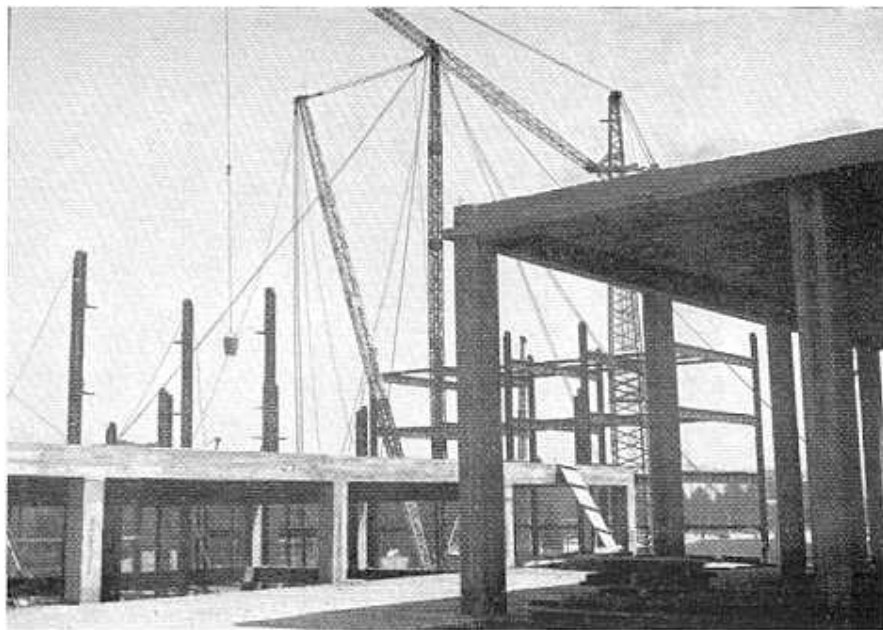
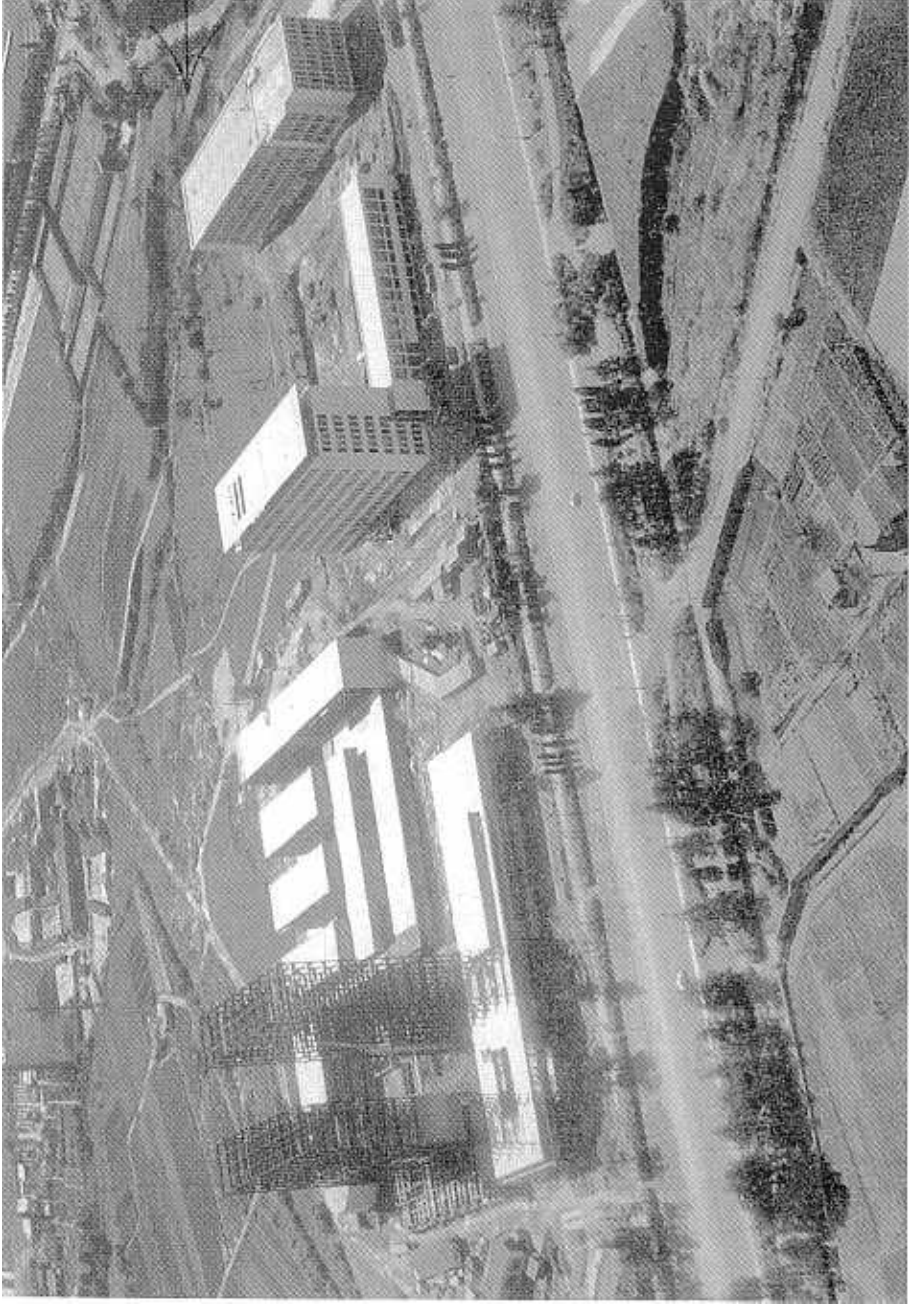
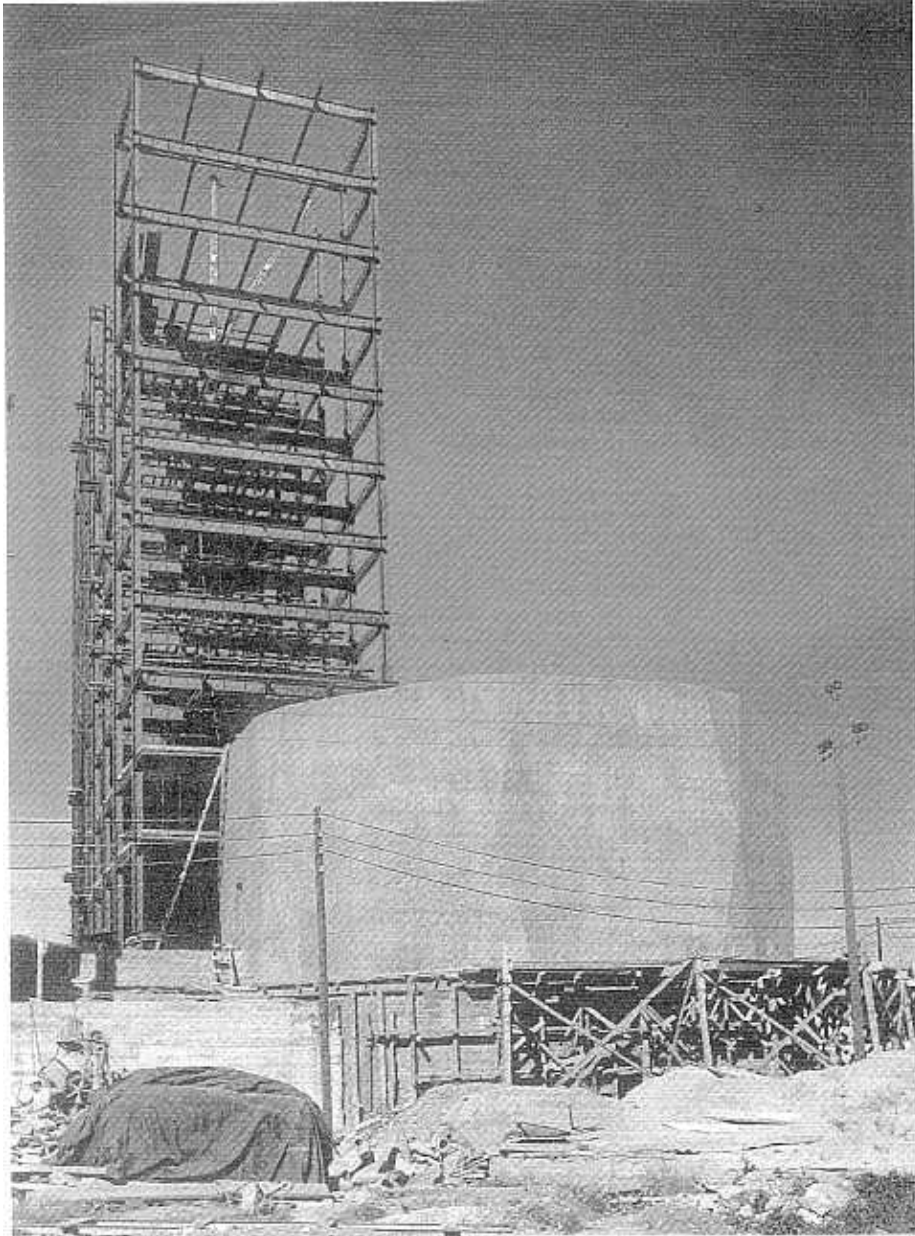


Figura 62





Figura



Figura 65. Visita a las obras, después de la ceremonia de apertura del curso 1961-62.



Figuras **Tres vistas del edificio actual**

