

aves de biari

05/16

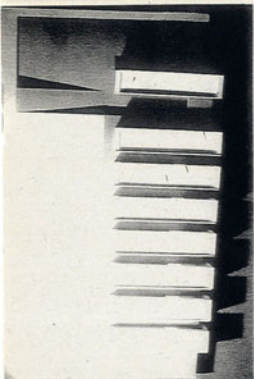


WORLDPOST  
PAR AVION  
AIR MAIL  
L 06179-01, ONE 1995

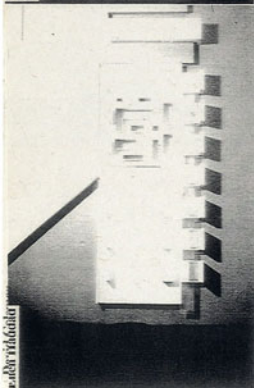
LLVIS JIVES  
ESTEBAN TERRADAS  
Barcelona 08003  
España

46 DP

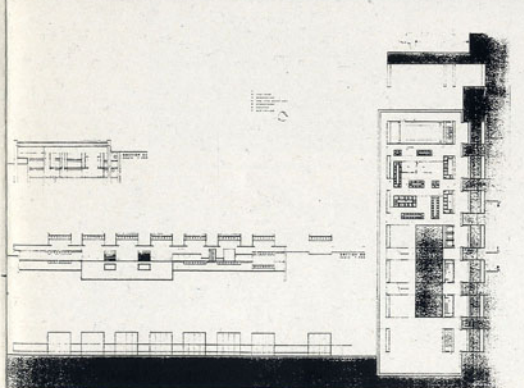
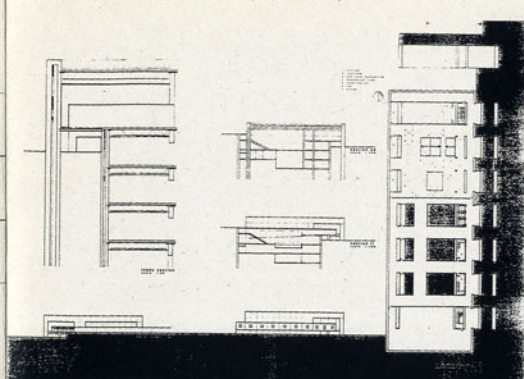
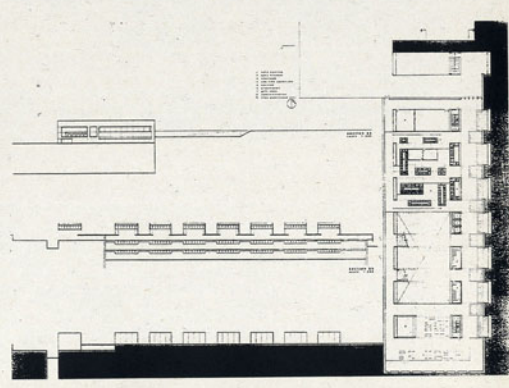
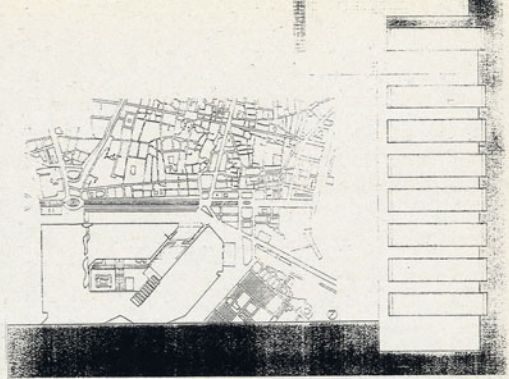
35 DP



2 DP



re-ador y m-ador



**BARCELONA - ST. LOUIS. Mo - Esteban Terradas.** Después de varias reuniones que tuvimos Lluís Vives y yo para saber cual debía ser el proyecto más interesante que podíamos ofrecer a los alumnos de la Escuela de Arquitectura de St Louis, nos pareció oportuno proponer un proyecto que nos permitiera hablar del programa, de la estructura, de la construcción, del entorno, del emplazamiento y de la ciudad. Nosotros entendemos un edificio siempre ligado a un emplazamiento, a un entorno, no es lo mismo construir en un lugar o en otro de la ciudad. Por este motivo, el emplazamiento ejerce una influencia muy importante a la hora de proyectar. Todas estas reflexiones nos llevaron a pensar en un edificio público que debía tener un programa muy concreto. Por ello se pensó en un Acuario. Para nosotros un Acuario reúne las condiciones anteriormente descritas, además se puede situar en diferentes emplazamientos, tan solo una condición es imprescindible, la proximidad con el Mar.

Así pues, buscamos dos emplazamientos diferentes:

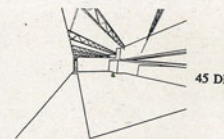
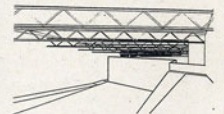
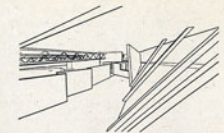
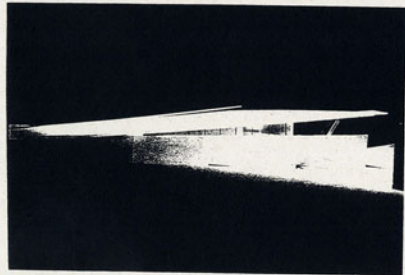
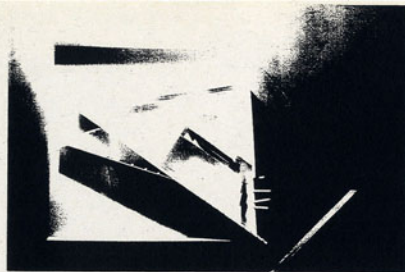
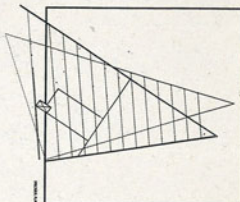
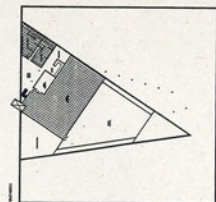
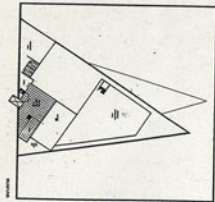
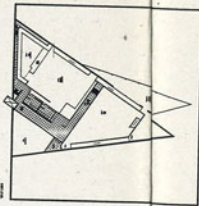
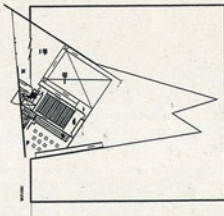
- Uno en el mismo lugar donde se está construyendo actualmente el Acuario de Barcelona, o sea el Puerto de Barcelona.
- Otro en la playa en un espacio frente a la Villa Olímpica.

Ambos emplazamientos, confrontaban ideas diferentes de actuación. Por ejemplo, es obvio que en el terreno situado en el propio puerto, las limitaciones vendrían dadas por el propio espacio del puerto y por su relación con los edificios que en aquel lugar iban a ser construidos. La ciudad en este caso, no debe ejercer un papel fundamental, sin embargo este emplazamiento nos daba para poder hablar de una parte de la Ciudad de Barcelona, y de su relación con el puerto y por consiguiente con el mar. El otro emplazamiento, el de la playa era más libre en cuanto no habían limitaciones físicas

del terreno, solo está el mar y la Villa Olímpica. En este caso el desarrollo de la ciudad si podría influir en la evolución del edificio. Dos emplazamientos muy diferentes para un mismo edificio con el mismo programa. Para completar todas estas ideas y poder desarrollar dicho proyecto, presentamos una documentación a base de planos de la ciudad, planos topográficos, planos del terreno y alguna foto del lugar. Configuramos un programa, estableciendo los metros cuadrados necesarios para cada una de las dependencias que configuran este edificio.

El resultado final fue que la mitad de los alumnos se decantaron por un emplazamiento y la otra mitad por el otro.

Los proyectos fueron bastante interesantes en general, destacando dos o tres en cada emplazamiento. Debido a este tipo de propuestas, nos dimos cuenta que los alumnos entendieron lo que significa trabajar con un edificio público, situado en un lugar de la ciudad. También supieron escoger el tipo de estructura, de construcción, etc... necesarios para realizar dicho proyecto. No fueron proyectos de "moda", únicamente se buscaron proyectos sólidos, arquitectónicos, proyectos que dieran que hablar arquitectónicamente. Por ese motivo se habló mucho de Arquitectura durante todas las correcciones que hicimos con los alumnos.



45 DP

44 DP