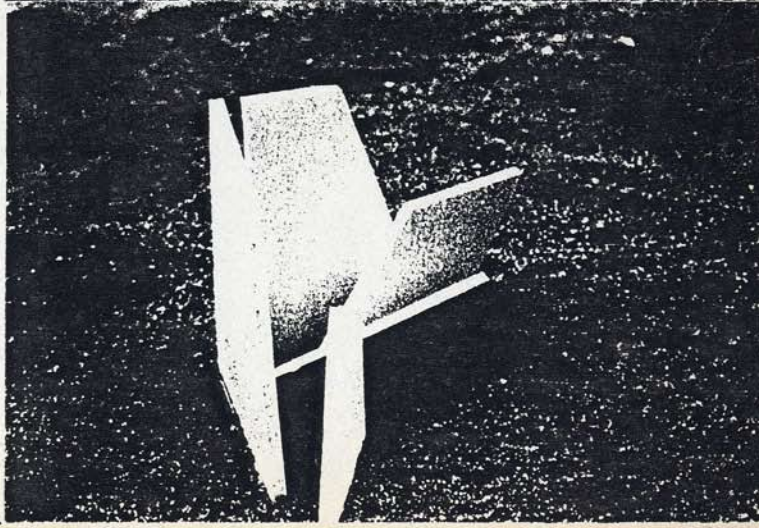
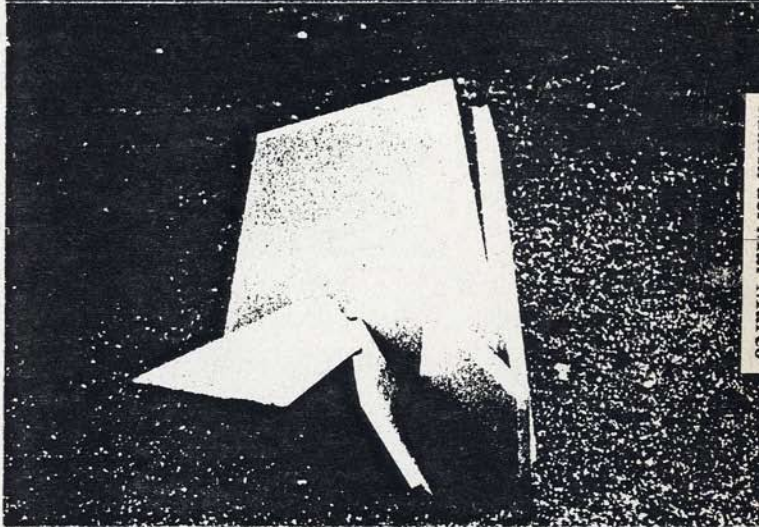
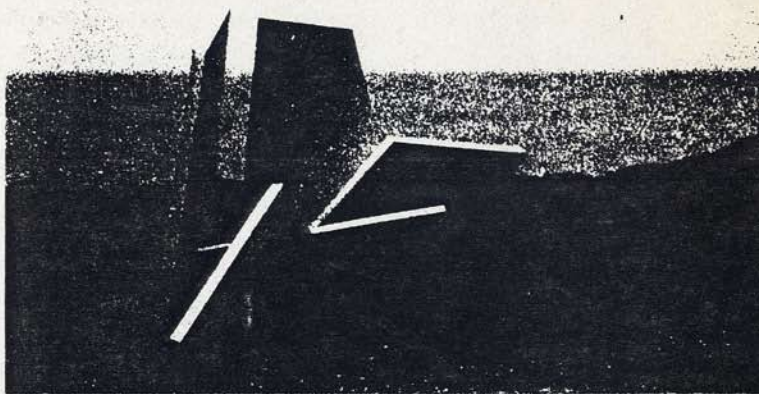
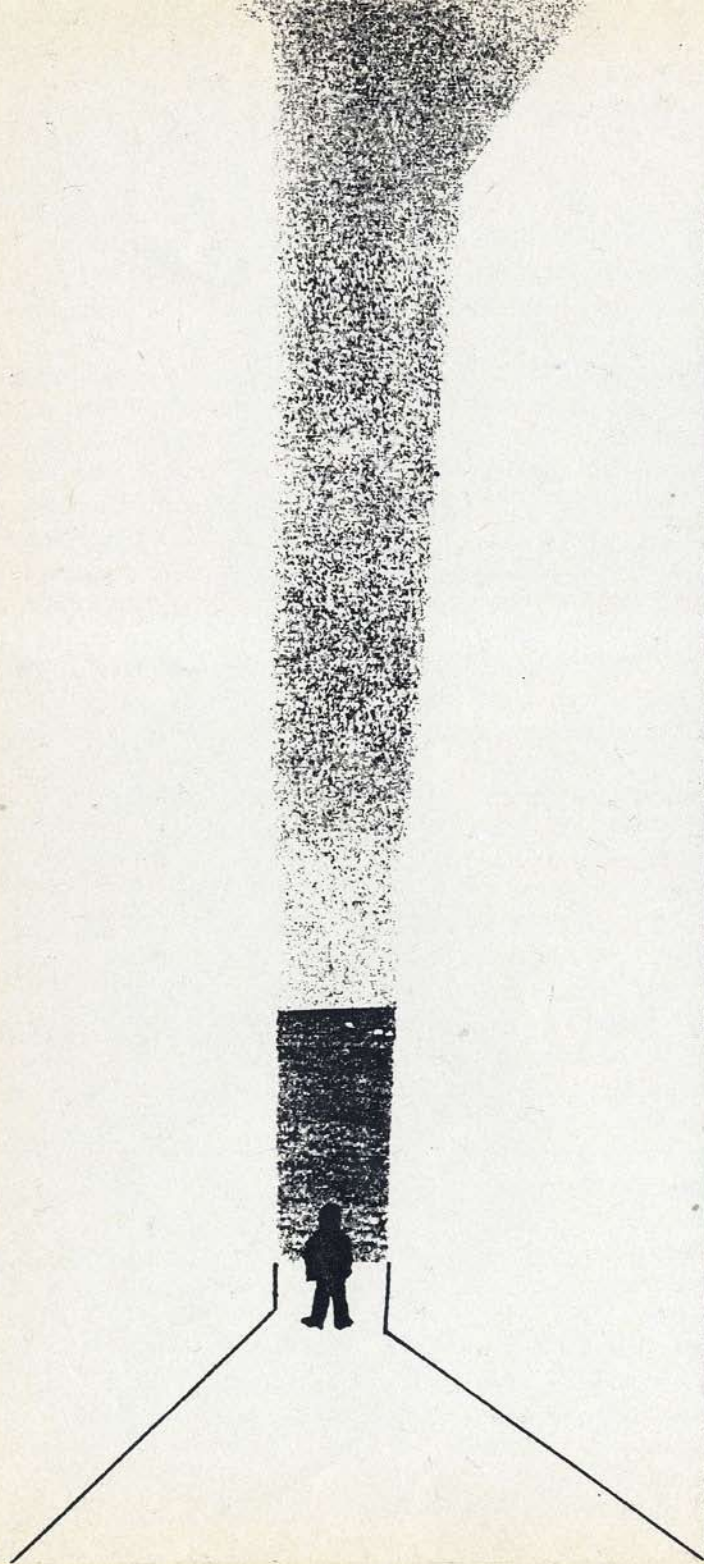


LOS EJERCICIOS. EJERCICIO 1. EL SIMBOLO. "Al menospreciar el lenguaje de los signos que habla a la imaginación, la gente ha perdido el más poderoso de los lenguajes" Rousseau, J.J. "Oeuvres completes". T.IV p.645. Ed.Gallimard 1959. El muro de Berlín como realidad física y cultural junto a su reciente desaparición se plantean aquí como nudo argumental de esta primera aproximación al quehacer arquitectónico. La reflexión como elemento de acercamiento a una realidad, la búsqueda de un hilo argumental engendrador de la idea, la materialización de la misma así como la transmisión de ésta son algunos de los parámetros que se pretenden abordar en este ejercicio. El alumno debe analizar dicho elemento en sí, su contenido histórico y cultural, encuadrándolo en el tiempo y en el lugar. Su realidad física, el muro, el límite como soporte arquitectónico. De él, Joseph Beuys, uno de los artistas plásticos contemporáneos alemanes de mayor renombre, al ser interpelado sobre dicho muro respondió: "...es espantoso, tal vez si tuviera cinco centímetros menos sería muy bello". Comprender el alcance de dicho muro en sí, lo que significó durante el largo período de su existencia, no sólo para aquellos a quien dividió sino para la humanidad, analizando lo que ha supuesto su reciente desaparición. A lo largo de los siglos la humanidad ha rendido homenaje a hechos, ideas y hombres, con los que se ha sentido en deuda. Así, la geografía se halla plagada de un rosario de piedras que nos hablan de la memoria. El tema propuesto, sin duda no es nuevo y sin embargo requiere empezar de nuevo cada vez que alzamos un Memorial. El alumno analizará el motivo del memorial y buscará un emplazamiento en el ámbito de la ciudad de Barcelona para ubicar aquello que a través de su acercamiento a

aquel histórico muro, sea capaz de transmitir a la memoria colectiva de la ciudad. Aprender a analizar y reflexionar, así como la formulación de una idea, su expresión y comunicación serán algunos de los objetivos primordiales del presente ejercicio.

"El lugar se refiere a un área limitada, a una porción de espacio concreta, caracterizado por una estructura interna distintiva y a lo cual se atribuye un significado que evoca siempre una respuesta afectiva". Tuan. "Quan una imatge que no entens et crea sensació, ja no pots controlar-la. Aquest és l'efecte d'instabilitat que jo ambiciono. Això és hipnosi." Lars Von Trier. L'elaboració de la **Idea** generadora per projectar el memorial al mur de Berlín, implica tant la reflexió política, econòmica i social del fet com la recerca del significat del propi mur. Així, el projecte vol reflexar límit i unitat, comunicació i en definitiva llibertat. Per aconseguir-ho utilitzo plans que s'enfonsen en la sorra però que encara em conformen un espai acotat i defineixen petits camins que conflueixen en un punt final des d'on es passa d'un espai quiet, tancat, ombrejat i fortament vertical a un paisatge lluminós, ampli, infinitament horitzontal i lliure. Els blocs estan situats a la platja en un ambient silenciós acompanyat pel rumor del mar i el crit de les gavines. Es produeix un joc entre la senzillesa i harmonia de la natura i la rígida, fredor i abstracció de la construcció.



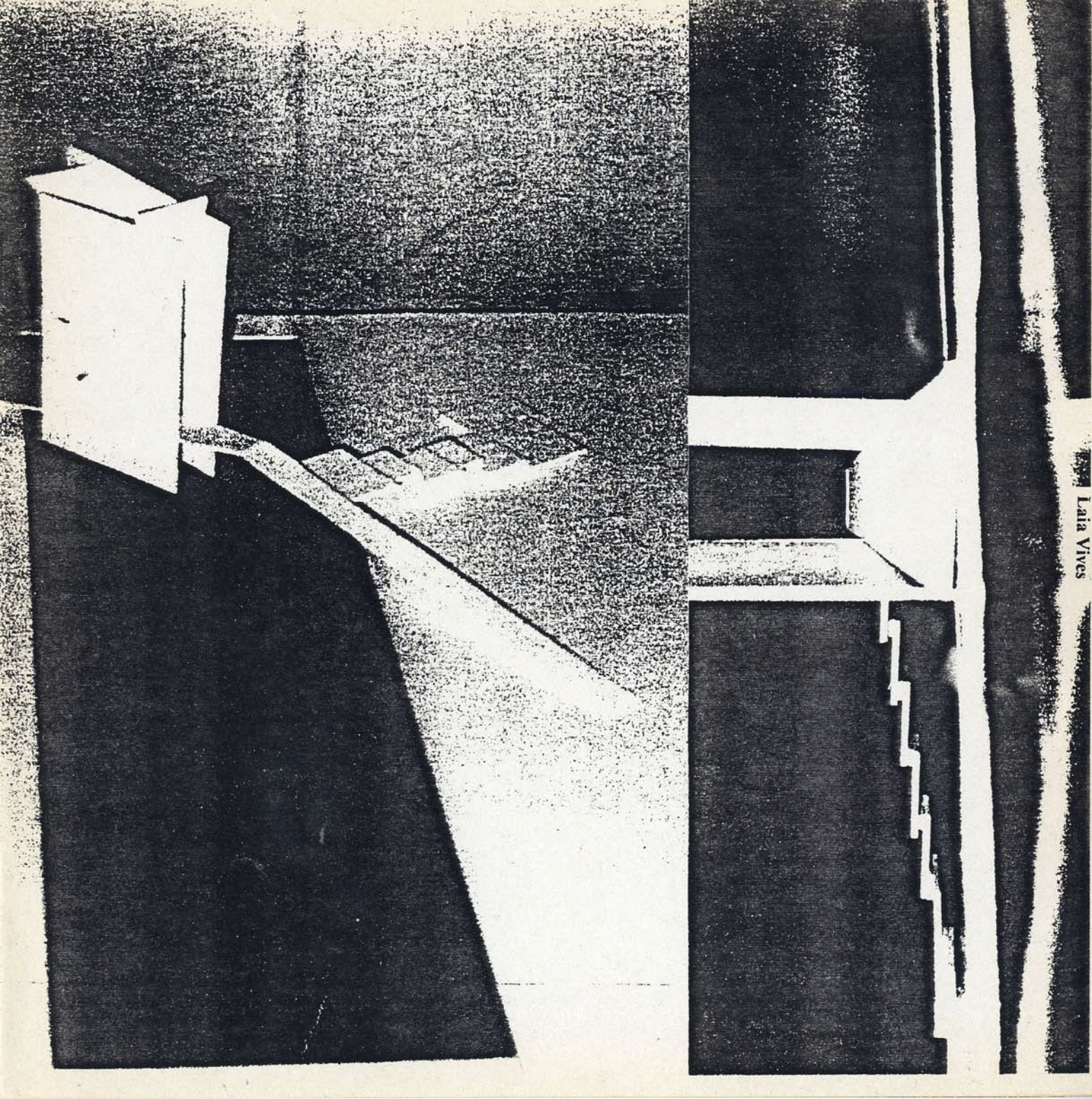
**BERLIN.** Pel Berlín Occidental el Mur era un límit, mentre que pels del Berlín Oriental el mur era un segon límit. 9 de Novembre de 1989, Caiguda del Mur, s'ha produït un cant a la llibertat, la ciutat torna a ésser una. Però una ciutat on hi existeixen grans diferències. Urbanísticament una part de Berlín s'ha mantingut intacte, mentre que l'altre ha rebut una remodelació urbanística. Socialment hi ha dos tipus de mentalitat: uns tancada i els altres amb una experiència exterior, viuen el present. El Mur de Berlín és un signe clar i evident de separació, és una llarga cicatriu urbana, una "Terra de ningú" i que per bé que quedarà com un fet històric, tindrà les seves repercussions en la societat berlinesa.

**Idea** La idea principal que s'ha extret després d'aquesta reflexió és: **SEPARACIO.** Separació d'una ciutat unificada en dues ciutats, una separació que ha portat a la diferenciació d'una societat unida en dues pràcticament diferents, però que una no pot viure sense l'altre. He intentat plasmar aquesta separació de forma visual a través de:

. Limitacions . Canvi d'espais (a partir de la llum) . Materials . L'aigua  
L'observador s'ha de trobar cada cop més limitat, cada cop més tancat. La raó d'aquesta sensació és reproduir el que deuriem sentir els berlinesos a l'Est a l'aproximar-se al Mur. Això es plasmarà a partir d'una estructura composta per dues parets de marbre considerablement altes amb una direcció diferent respecte l'eix central, fent-se més petit a mesura que vas recorreguent-les. Aquesta limitació es veurà reforçada per una rampa i uns elements geomètrics (un rectangle i un triangle) de sostre. Aquest elements tindran una certa inclinació respecte el sostre. Aquesta estructura porta a un tancament, dualitat (exterior-interior), aquest canvi d'ambient és una

altra manera de representar els dos móns que hi havien a Berlín: L'exterior, lloc obert, il·luminat, que tens varies opcions per on fer camí (la rampa acaba a la sortida de l'observador de l'estructura, apareixen una sèrie de plataformes de diferents dimensions que et porten cap a un jardí)... L'estructura és el lloc tancat, limitat, poca llum. L'estructura que significaria el Berlín Oriental, té una característica d'aquesta ciutat i és tot el barri, que es conserva a l'Est, on hi ha: Parlament, museus, palaus de justícia... Tots aquests són edificis monumentals; això ho plasmo amb el Marbre. Pel que fa a les rampes i les plataformes seran de Formigó (material amb el que es van construir les diferents plataformes que formaven el Mur). Un altre material que suggereix utilitzar-lo és el Ferro, material que representaria molt bé el desenvolupament arquitectònic de l'Oest. La seva utilització serà com element suport (baranes). L'estructura naixerà de l'aigua, aquest és l'element més representatiu de Separació a part porta tota una serie d'adjectius d'un gran caràcter cognostitiu: Fluidesa, la seva destrucció ha estat ràpida; separació.

**Emplaçament.** Barcelona és una ciutat que queda dividida per la Diagonal. Es una avinguda molt transitada, entrada i sortida de Barcelona, per tant dos sentits de circulació. Es una avinguda on hi han moltes places, però el lloc que em va semblar més significatiu va ser en front del Palau Reial, on hi ha actualment un monument: "Monumento a los caidos", per varies raons: la presència del Palau Reial al davant, la zona universitària està molt a prop (vull incitar a un interès per aquest tema a la gent jove), la bona comunicació i trànsit que hi ha.





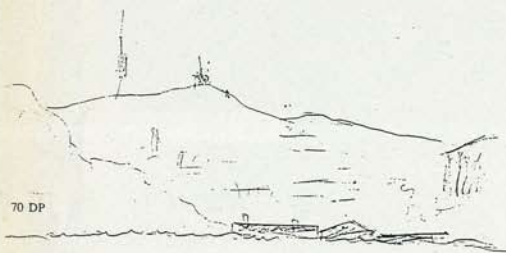
OBSTACLE. SEPARACIO. INFINIT (?). DOS MONS. UNIO

ARTIFICIAL. HUMA. PRIMITIU. GRIS. FRED. BAST. BRUTAL.

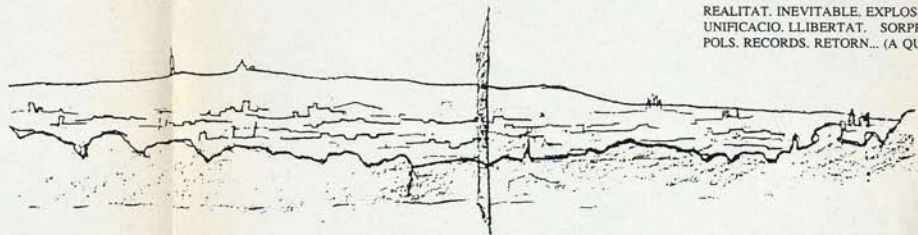
ABUS. PROVOCACIO. REPRESSIO. MORT. SIMPLE. ESSENCIAL. POTENT. IMPOTENCIA.

SIMBOL. ERROR (?)... NO RES (PERO HI ES)

REALITAT. INEVITABLE. EXPLOSSIO. UNIFICACIO. LLIBERTAT. SORPRESA. POLS. RECORDS. RETORN... (A QUE?!).



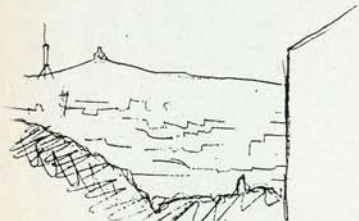
70 DP



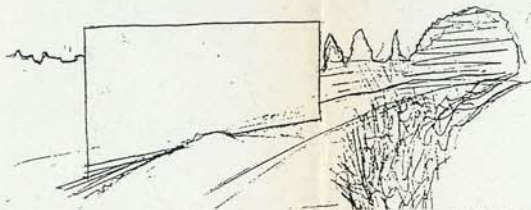
Xavi Ros

Des del mirador es controla tota la ciutat. Des d'aquí podem dividir Barcelona de Sud a Nord (com Berlín)

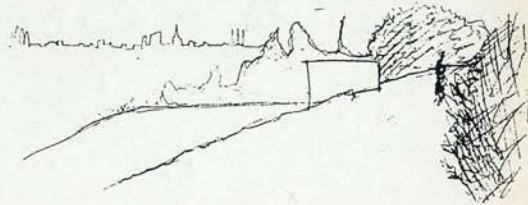
de manera que quan un vingui pel camí-mirador, de cop, es trobi amb què només veu una part de la ciutat...



no obstant, la divisió serà superable (a l'igual que ho fou el mur berlinès). Només caldrà que un es situï en línia amb el mur-separador i aquest es convertirà en una simple línia gairebé inapreciable.



La làmina separadora serà prima i aparentment, fins i tot, inestable, i com en el Mur de Berlín, crec que ha de donar una imatge d'artificialitat i d'inseguretat, com si poguéssim caure en qualsevol moment... serà d'acer o d'alumini, i del color propi del material.



una breu inscripció: "BERLÍN 1961-1989" relacionarà l'obra amb el "fet del mur alemany"...