

Ampliación de la Casa Steinberg en Celle (Alemania). 1928

Otto Haesler

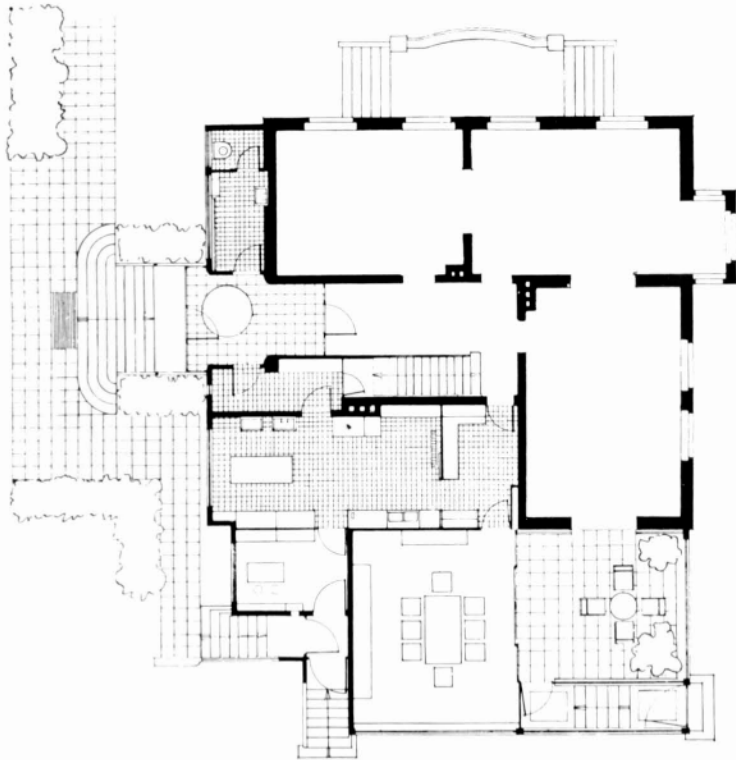
60



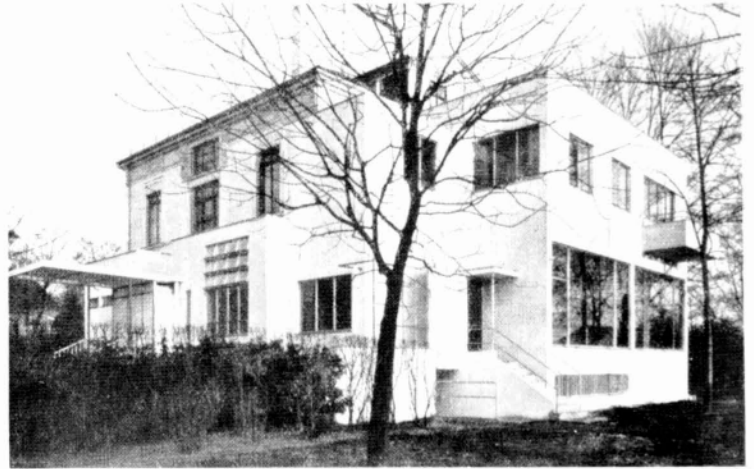
1. Fachada frontal de la ampliación.
2. Planta baja y planta piso.
3. Vista general de la villa ampliada.
4. Interior del baño situado junto al acceso.

Fuente de las ilustraciones:

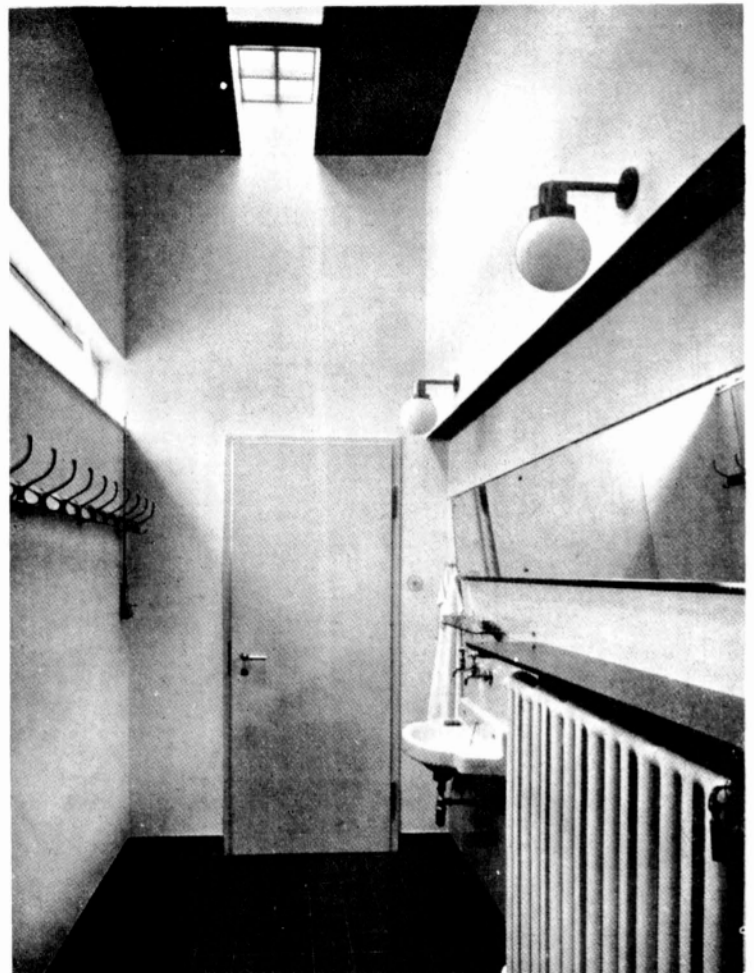
- 1 Arthur Korn, Glass im Bau
- 2, 3 y 4 Das Neue Frankfurt, nº 4, 1929 (vista general en pág. de anuncios).



2



3



4