

PROJECTE FINAL DE CARRERA:

Francesc Pla

*Nodepol
a Sant Boi de Llobregat.*



Abans del projecte un Nodepol no era res.

Hi va haver un temps en què el que es conreava al Delta del Llobregat alimentava tot Barcelona. Fins i tot es té notícia que durant la Primera Guerra Mundial els horts del Llobregat alimentaven la mitja Europa en conflicte. Llavors la Ciutat i el seu Hort mesuraven el mateix, produint un efecte d'equilibri balança que en feia un binomi sorprenentment sostenible.

Aquesta condició de servei s'ha anat mantenint durant els anys que l'agricultura ha anat sent substituïda pels serveis i la indústria a costa de deteriorar el delicat equilibri d'un dels territoris, que per la seva riquesa i fertilitat avui toca reivindicar, protegir i incorporar de nou, com si es tractes d'una joia, a una metròpoli més sensibilitzada del seu potencial.

Amb Sant Boi, el projecte descobreix la porta al Delta. On es donen totes les condicions que el defineixen. És el vèrtex del delta triangle, on la plana s'estrangula i es converteix en riu, on les infraestructures pentinades s'obren i es desdibuixen per recorre un Delta que aquí deixa de ser tou i inundable.

De totes les poblacions del límit d'aquest Gran Prat és la única que ha conservat intacta la seva vocació costanera. Fins fa ben poc, el creixement s'havia anat arremolinant al voltant del Turó del Castell, més tard s'havia estès un eixample a ponent i només unes implantacions lleugeres havien gosat de contradir el límit natural entre el pla i el massís que l'ancestral carretera de Viladecans mantenia.

Altres poblacions han anat allunyant mica en mica la seva "ribera" fins a atorgar-li als seus polígons industrials la responsabilitat de ser façana al delta.

Sant Boi ha mantingut aquest estrany efecte que produeix Siena quan descobrim, just darrera l'església, un llenguatge ric, verda i productiva de terreny que s'endinsa fins al bell mig del cor de la Ciutat, recordant l'estreta dependència que els ha fet sobreviure.

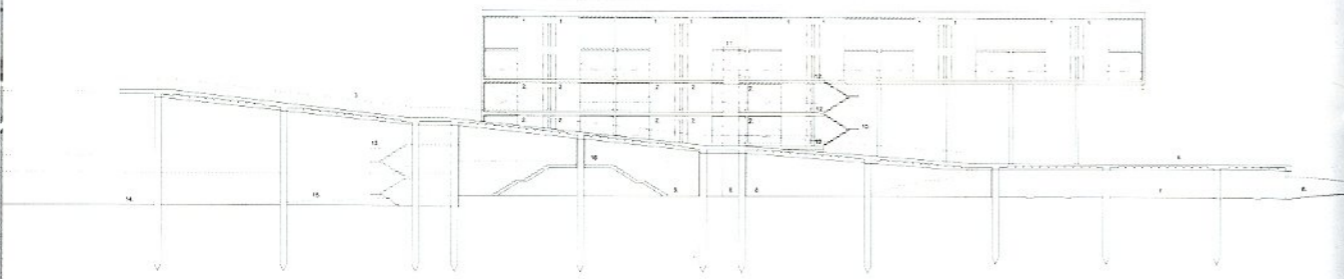
M'interessa aquesta imatge.
De fet el projecte.

Després del projecte un Nodepol ha passat ha ser una actitud. Una relació amb el sòl.

Amb el projecte ha passat ha ser un programa, una tipologia, una actitud.

I les dues poblacions a banda i banda de la llera quasi es toquen formant una porta natural a un dels territoris més fèrtils, malmesos i sol·licitats de la gran metròpoli de Barcelona, Sant Boi, que n'ocupa una posició de privilegi, ha anat veient passar el temps des de la riba. La població s'ha anat arremolinant i consolidant al voltant del Turó del Castell, respectant fins fa ben poc el límit natural del delta humit i el massís n'ocupa una posició de privilegi. Arremolinada la voltant del Turó del Castell la població de Sant Boi ha anat creixent a l'esquena del Delta fins fa ben poc.

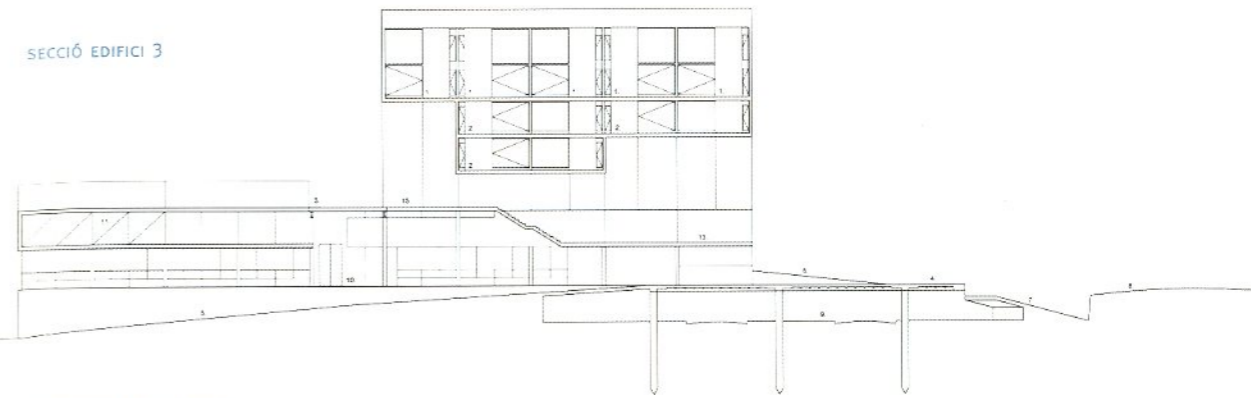
SECCIÓ EDIFICI 2



ALÇAT EDIFICI 2. SANT CUGAT. SECCIÓ RAMPA

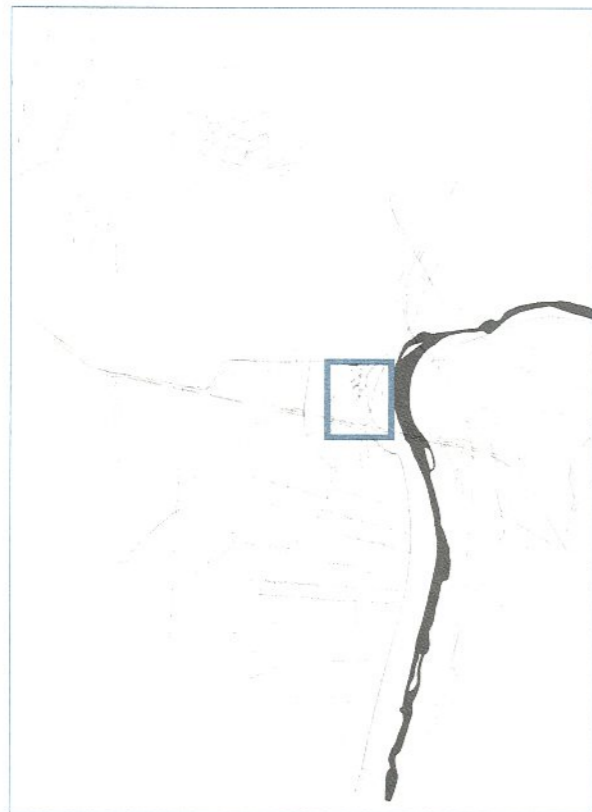
- | | |
|---------------------------------|-------------------------|
| 01. HABITATGE DUPLEX | 09. MALL |
| 02. HABITATGE SIMPLE | 10. ACCESSOS VIVENDA |
| 03. RAMPA TERRASSA | 11. ASCENSOR |
| 04. PLATJA | 12. BANYA I DORADOR |
| 05. CARRETERA | 13. ACCESSOS JARDI COMÚ |
| 06. ZONA D'ACTIVITAT URBANAMENT | 14. JARDI COMÚ |
| 07. APARCAMENT | 15. RAMPA SCALES MALL |
| 08. LOCAL COMERCIAL | 16. ALTRE LOCAL |

SECCIÓ EDIFICI 3



ALÇAT EDIFICI 3. VILA OLÍMPICA

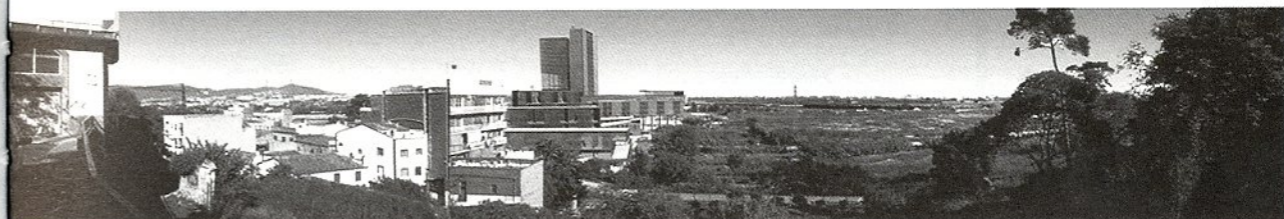
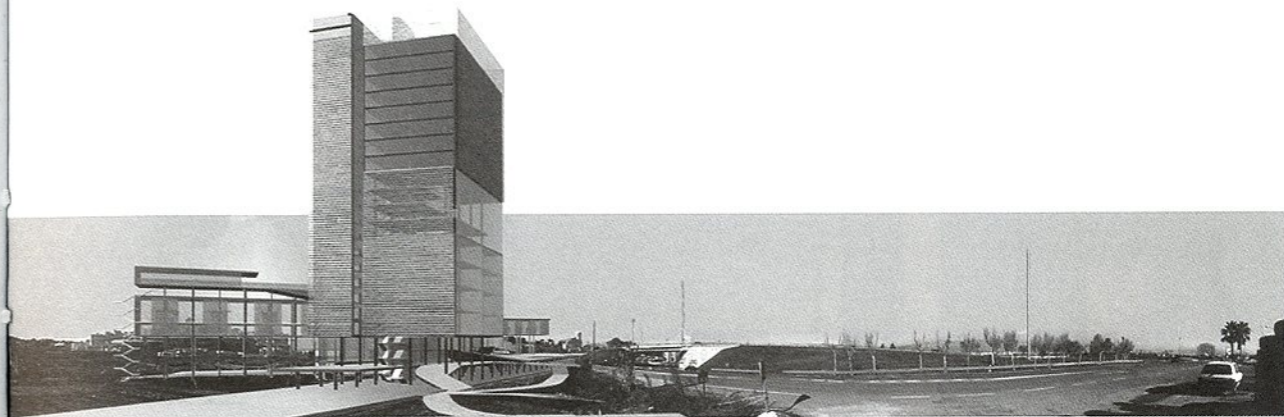
- | | |
|----------------------|----------------------|
| 01. HABITATGE DUPLEX | 07. RAMPA APARCAMENT |
| 02. MALL | 08. CARRETERA |
| 03. PLATJA | 09. APARCAMENT |
| 04. MALL | 10. ACCESSOS VIVENDA |
| 05. RAMPA SCALES | 11. MALL |
| 06. RAMPA TERRASSA | |



TRAFIC DUR

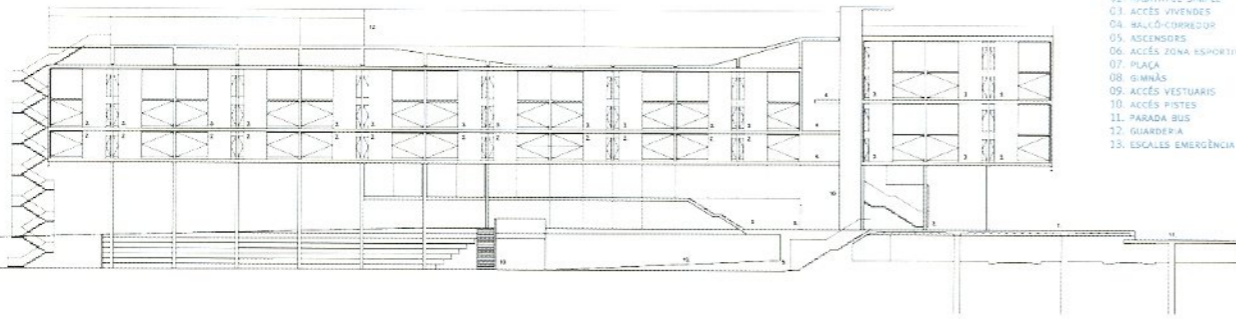


HABITATGE



SECCIÓ EDIFICI 4

ALÇAT EDIFICI 4. MONTBAU



- 02. HABITATGE SIMPLE
- 03. ACCÉS JUVENDES
- 04. HALLÓ-CORREDOR
- 05. ASCENSORS
- 06. ACCÉS ZONA ESPORTIVA
- 07. PLAÇA
- 08. GIMNÀS
- 09. ACCÉS VESTUARIS
- 10. ACCÉS PISTES
- 11. PARADA BUS
- 12. GUARDEIA
- 13. ESCALES EMERGÈNCIA

TIPOLOGIA HABITATGES



- 1 PUNT ACCÉS
- 2 PAVI
- 3 RESORT
- 4 ENTRADA
- 5 HALL
- 6 COCINA
- 7 SALA
- 8 BANYA

- 9 BALCOI-CORREDOR
- 10 MALLA
- 11 ESCALES METÈL·L
- 12 PORTALADA-VIDRIERA

- 13 BALCÓ
- 14 RESORT
- 15 GUARDARRUMBA

HABITATGE DOBLE

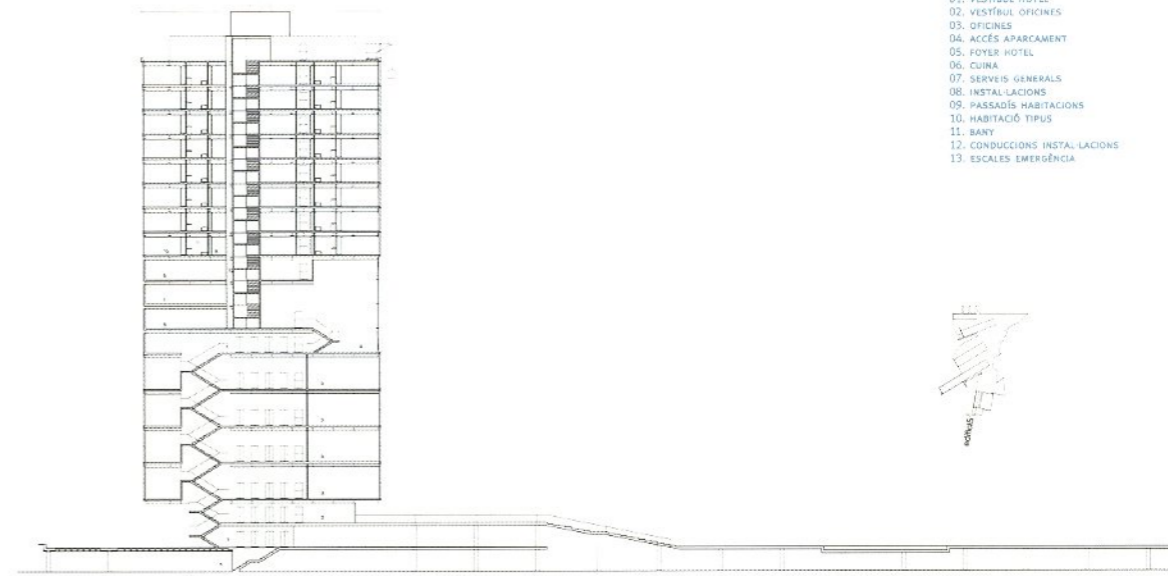
HABITATGE DUPLEX

HABITATGE LLARG

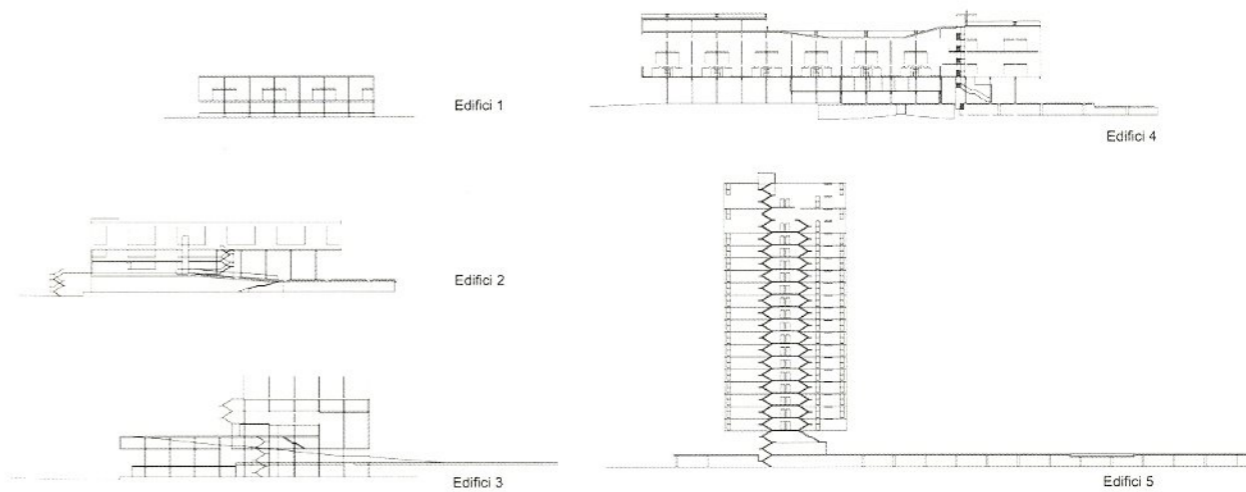
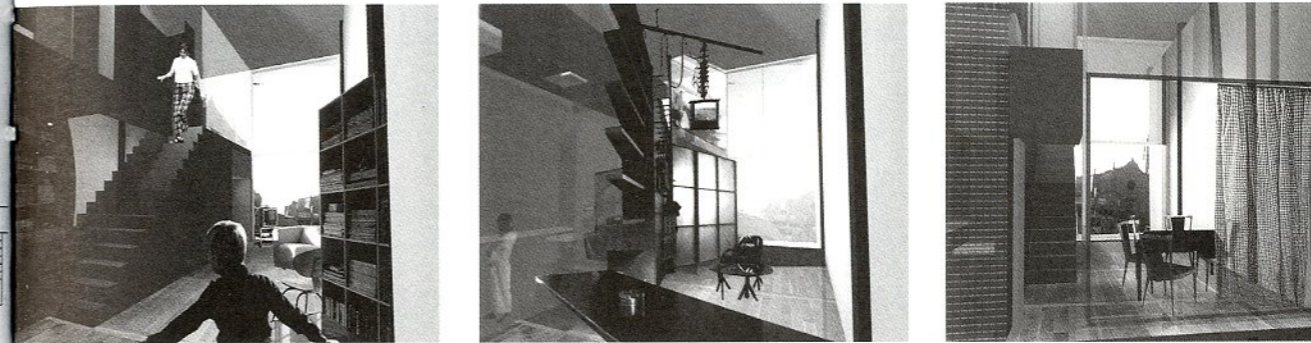
HABITATGE SIMPLE

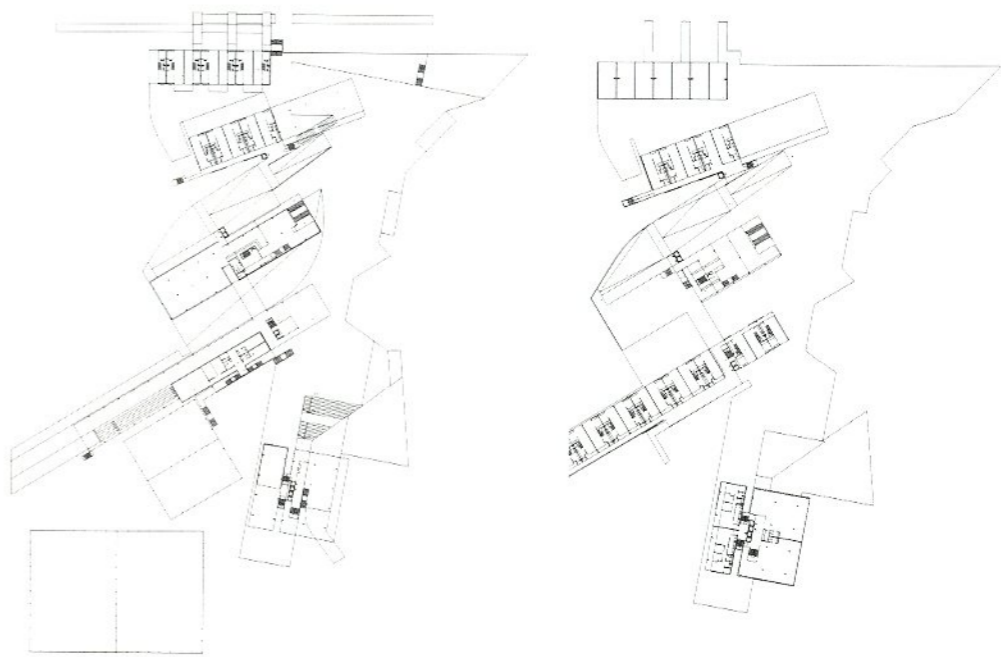
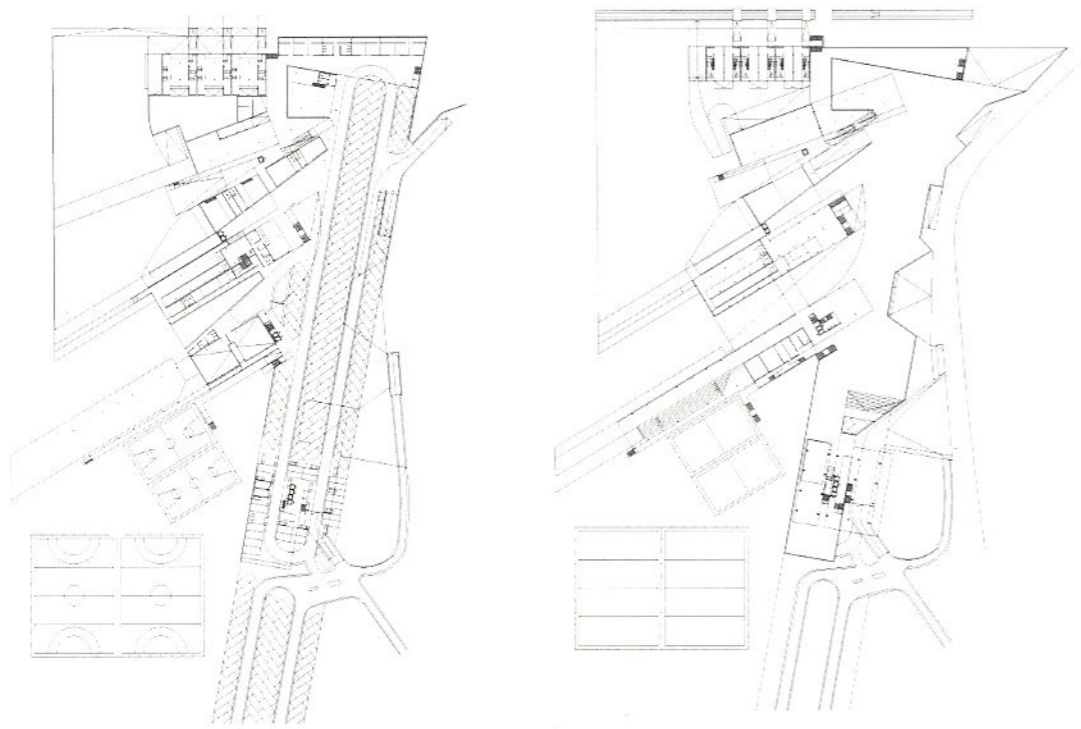
SECCIÓ EDIFICI 5

ALÇAT EDIFICI 5 BELLVITGE
SECCIÓ ESCALES



- 01. VESTÍBUL HOTEL
- 02. VESTÍBUL OFICINES
- 03. OFICINES
- 04. ACCÉS APARCAMENT
- 05. FOYER HOTEL
- 06. COCINA
- 07. SERVEIS GENERALS
- 08. INSTAL·LACIONS
- 09. PASSADIS HABITACIONS
- 10. HABITACIÓ TIPUS
- 11. BANY
- 12. CONDUCCIONS INSTAL·LACIONS
- 13. ESCALES EMERGÈNCIA





PLANTES-MODEL