

**FAÇANA NORD-OEST**

**ESTRUCTURA**

- E01 Llosa sandwich de formigó segons plànols estructura.
- E02 Cassetó de porex
- E03 Pilar de formigó armat de 25x40cm.
- E04 Llosa massissa de formigó de 18-20 cm de gruix
- E05 Sub-base de graves de 25 cm
- E06 Sabata de formigó armat
- E07 Capa de formigó de neteja

**TANCAMENTS**

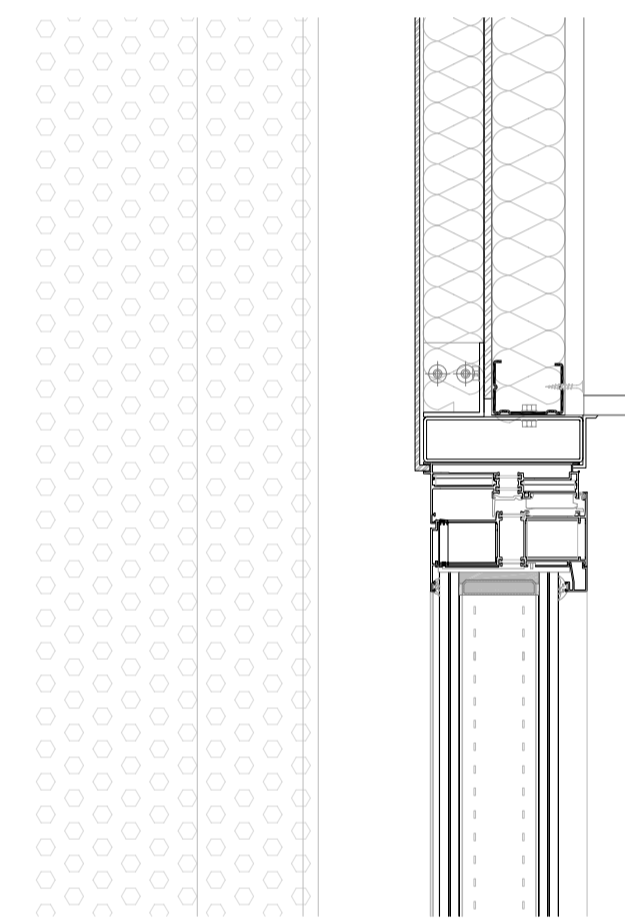
- T01 Lama vertical formada per panell sandwich d'acer corten microperforat amb aïllament interior de llana de roca per absorció acústica
- T02 Xapa plegada d'acer per a remat de coberta
- T03 Panell sandwich amb aïllament
- T04 Pletina metàl·lica per unió de lama i forjat amb traucolisos
- T05 Fusteria batent d'alumini amb trencament de pont tèrmic
- T06 Doble vidre amb càmera d'aire estanca
- T07 Perfil metàl·lic perimetral per a unió de fulles

**COBERTA**

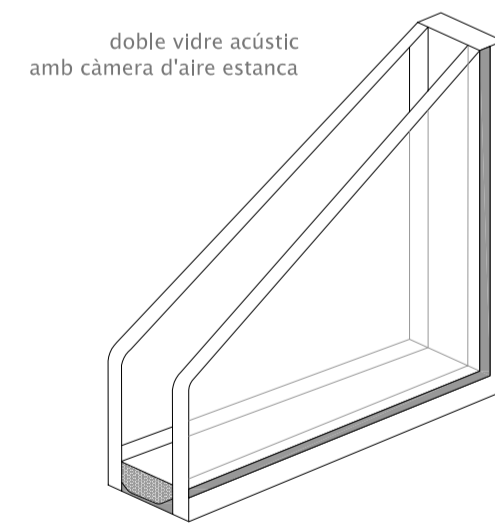
- C01 Morter per a formació de pendents. Densitat 225 kg/m<sup>3</sup>. Pendent mínim: 1,5%.
- C02 Membrana impermeable
- C03 Capa separadora
- C04 Aïllament tèrmic
- C05 Peu dret regulable
- C06 Paviment de peces prefabricades de formigó 60x40x6cm tipus Breinco o similar

**ACABATS**

- A01 Paviment de peces prefabricades de formigó 60x40x6cm tipus Breinco o similar (exterior)
- A02 Fals sostre registrable tipus Heraklit
- A03 Paviment de terratzo 60x60 cm (Interior)



detall fusteria e:1/5

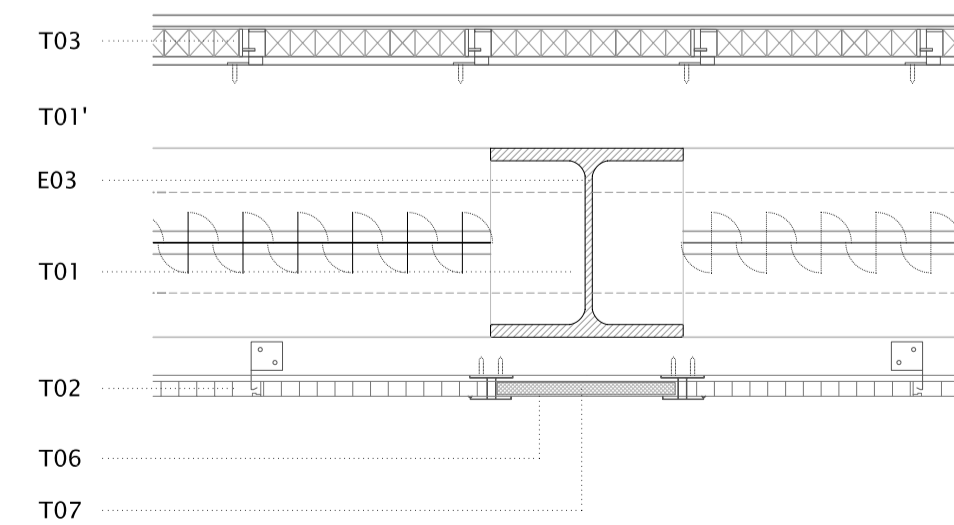


doble vidre acústic amb càmera d'aire estanca

**SECCIÓ HORIZONTAL FAÇANA SUD-EST**

**E03 Pilar HEB 260**

- T01 Lames motoritzades en posició oberta
- T01' Lames tancades
- T02 Panell interior de policarbonat
- T03 Panell exterior de policarbonat
- T06 Xapa perforada d'acer per a ventilació de la càmera
- T07 Filtre d'aire



**FAÇANA SUD-EST**

Dues làmines de policarbonat creen en el tancament una càmera que amaga l'estructura perimetral dels tallers. En el seu interior, un conjunt de lames motoritzades en dues alçades permeten regular l'entrada de radiació solar, a efectes lumínics i tèrmics.

**ESTRUCTURA**

- E01 Biga de coronació: perfil IPE 300
- E02 Estructura principal Biga BOYD h=390 mm
- E03 Perfil HEB 260
- E04 Llosa massissa de formigó de 18-20 cm de gruix
- E05 Sub-base de graves de 25 cm
- E06 Sabata de formigó armat
- E07 Capa de formigó de neteja

**TANCAMENTS**

- T01 lames motoritzades d'acer lacat blanc
- T02 Panell encadellat de policarbonat alveolar transparent de doble càmera 33.3x455cm i e=2cm
- T03 Panell encadellat de policarbonat alveolar translúcid de paret quàdruple 33.3x885cm i e=4cm
- T04 Ancoratge d'acer inoxidable sobre subestructura interior de tub d'acer 60.4
- T05 Remat inferior de xapa d'acer plegada per a desalguar

**COBERTA**

- Coberta deck
- C01 Xapa d'acer galvanitzat de suport de coberta fixada mecànicament a l'estructura
- C02 Barrera de vapor
- C03 Aïllament tèrmic de llana de roca e=5cm
- C04 Làmina impermeable amb membrana bituminosa

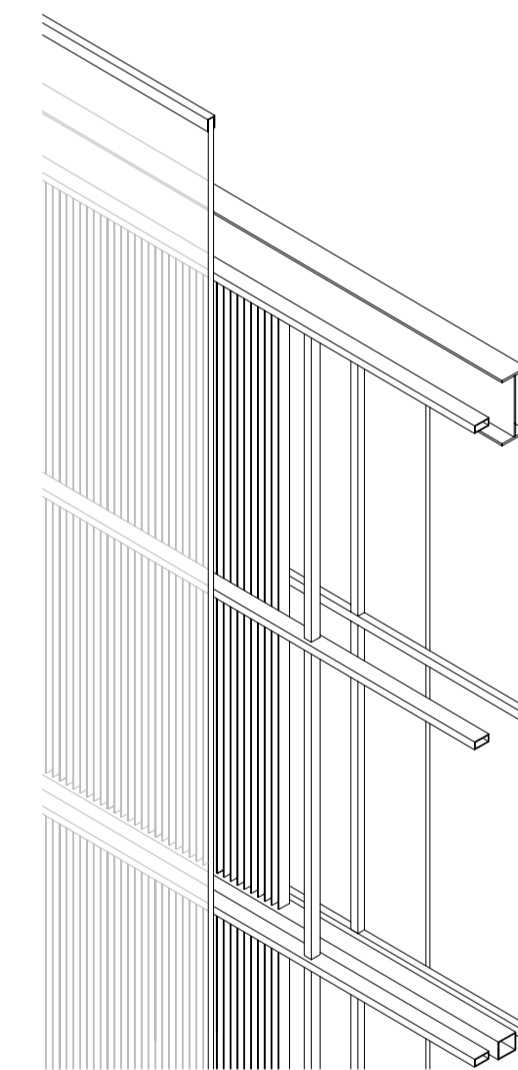
- C05 Xapa de remat d'acer galvanitzat
- C06 Peu metàl·lic de suport de guies per a enreixat de la parra

**ACABATS**

- A01 Paviment continu de morter armat

**URBANITZACIÓ**

- U01 Sub-base de graves de 15 cm
- U02 Llit de sorra i turba de 4cm
- U03 Paviment de peces prefabricades de formigó amb junta de 3 cm per a vegetació



axonometria de la doble pell i les lames de la façana

